

**Ministerio de Hacienda
Secretaría de Estado**

MINISTERIO DE HACIENDA

GOBIERNO DE

EL SALVADOR

UNÁMONOS PARA CRECER

Estadísticas básicas Sobre las Finanzas Públicas a Diciembre 2015

Dirección de Política Económica y Fiscal

San Salvador, 30 de Mayo de 2016

Contenido

	Pág.
I. Situación Financiera (Balance Fiscal)	
Situación Financiera del Sector Público No Financiero (SPNF), 2010 - 2015	7
Situación Financiera del SPNF, 2010 - 2015 (% del PIB)	8
Déficit del SPNF, 2010 - 2015 Incluye Pensiones y FOSEDU (Gráfico)	9
Déficit del SPNF, 2010 - 2015 Sin Intereses e Incluye Pensiones (Gráfico)	10
Situación Financiera del SPNF, enero-diciembre de 2010	11
Situación Financiera del SPNF, enero-diciembre de 2011	12
Situación Financiera del SPNF, enero-diciembre de 2012	13
Situación Financiera del SPNF, enero-diciembre de 2013	14
Situación Financiera del SPNF, enero-diciembre de 2014	15
Situación Financiera del SPNF, enero-diciembre de 2015	16
Situación Financiera del SPNF, enero-diciembre de 2015 (% del PIB)	17
Ingresos y Gastos del Gobierno Central, 2010 - 2015	18
Ingresos y Gastos del Gobierno Central, enero - diciembre 2010	19
Ingresos y Gastos del Gobierno Central, enero - diciembre 2011	20
Ingresos y Gastos del Gobierno Central, enero - diciembre 2012	21
Ingresos y Gastos del Gobierno Central, enero - diciembre 2013	22
Ingresos y Gastos del Gobierno Central, enero - diciembre 2014	23
Ingresos y Gastos del Gobierno Central, enero - diciembre 2015	24
II. Ingresos Fiscales	
Ingresos del Gobierno Central, 2010 - 2015	26
Ingresos del Gobierno Central, 2010 - 2015 (% del PIB)	27
Carga Tributaria Bruta, 2010 - 2015 (Gráfico)	28
Composición de la Carga Tributaria Bruta, 2010 - 2015 (Gráfico)	29
Estructura de los Ingresos Tributarios Brutos, 2010 - 2015 (Gráfico)	30
Ingresos Tributarios por Fuentes, 2010 - 2015 (Gráfico)	31
Ingresos Totales del Gobierno Central, enero-diciembre de 2010	32
Ingresos Totales del Gobierno Central, enero-diciembre de 2011	33

Contenido

	Pág.
Ingresos Totales del Gobierno Central, enero-diciembre de 2012	34
Ingresos Totales del Gobierno Central, enero-diciembre de 2013	35
Ingresos Totales del Gobierno Central, enero-diciembre de 2014	36
Ingresos Totales del Gobierno Central, enero-diciembre de 2015	37
Ingresos Tributarios del Gobierno Central, 2010-2015	38
Ingresos Tributarios del Gobierno Central, 2010-2015 (porcentajes de participación)	39
Ingresos Tributarios del Gobierno Central, 2010-2015 (porcentajes de PIB)	40
III. Ejecución Presupuestaria GOES	
Gasto Público por Áreas de Gestión Gobierno Central, 2010 - 2015	42
Gasto Público por Áreas de Gestión Gobierno Central, 2010 - 2015 (Gráfico)	43
Gastos por Áreas de Gestión del Gobierno Central, a diciembre 2014 - 2015	44
Estructura Económica del Gasto del Gobierno Central, a diciembre 2014 - 2015	45
Ejecución Presupuestaria del Gasto por unidades primarias, 2010 - 2015	46
Ejecución Presupuestaria del Gasto por unidades primarias, a diciembre 2014 - 2015	47
Subsidios y Devoluciones de Impuestos 2010 - 2015	48
IV. Ejecución de la Inversión Pública SPNF	
Inversión Pública Bruta del SPNF, 2010 - 2015 (Gráfico)	50
Inversión Pública Bruta del SPNF por instituciones, a diciembre 2014 - 2015	51
Inversión Pública Bruta del SPNF por actividad, a diciembre 2014 - 2015	52
V. Deuda Pública total SPNF	
Saldo de la Deuda total del SPNF, de 2010 - 2015	54
Saldo de la Deuda total del SPNF, a diciembre 2014 - 2015	55
Tendencia de la Deuda total SPNF con fideicomisos 1991 - 2015 (Gráfico)	56
Perfil de Deuda del SPNF, a diciembre de 2015	57
Saldo, colocación y pagos de LETES, de enero a diciembre 2015	58
Características de las emisiones de Eurobonos por la República de El Salvador	59

Introducción

La presente publicación sobre las variables e indicadores más relevantes de las finanzas públicas de El Salvador, tiene como propósito contribuir al desarrollo de una cultura de transparencia y de acceso público a la información fiscal que produce el Ministerio de Hacienda.

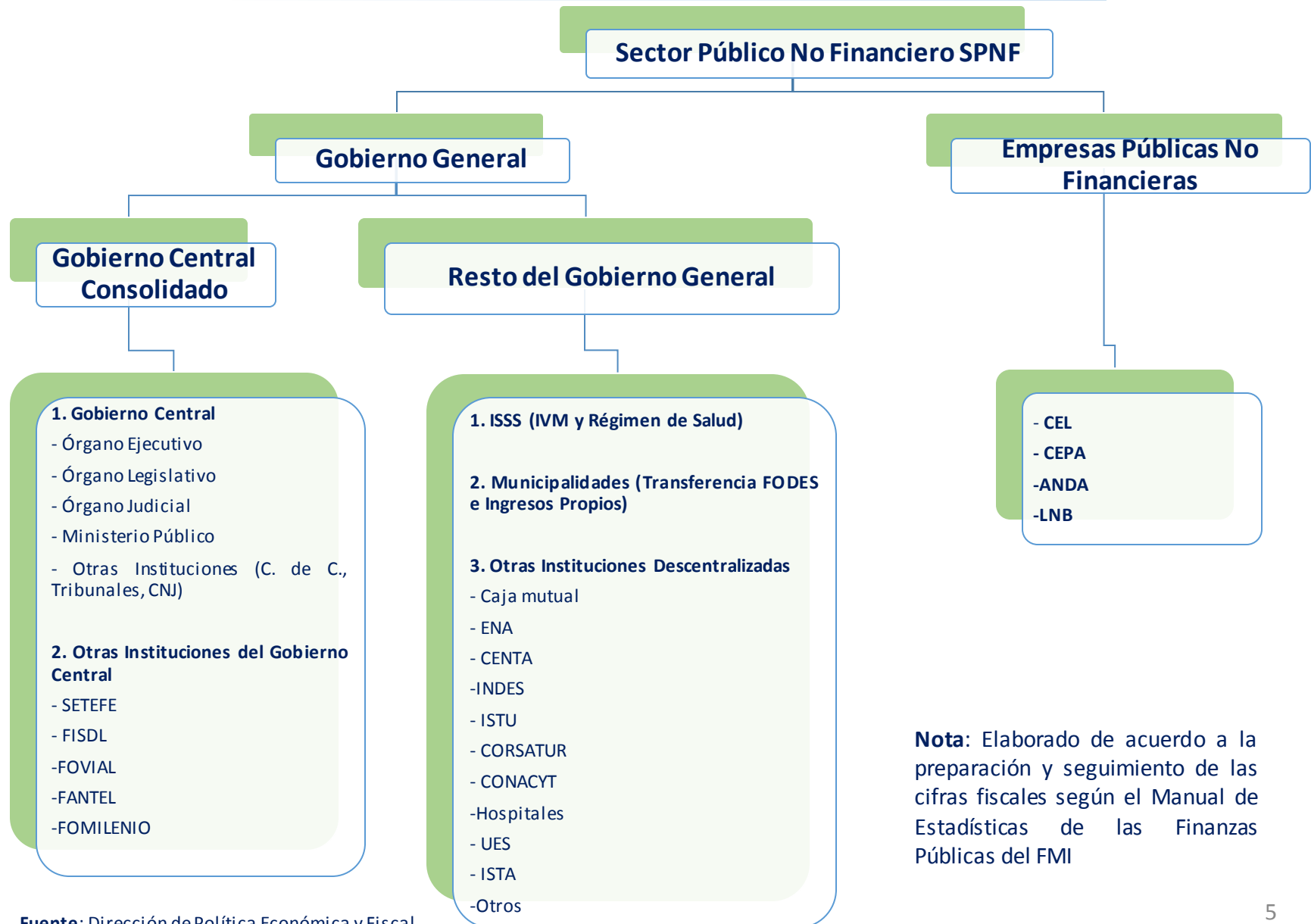
Las estadísticas fiscales consolidadas se presentan a nivel del Sector Público No Financiero (SPNF) y del Gobierno Central (GOES). El primero está conformado por el Gobierno Central Consolidado, el Resto del Gobierno General y las Empresas Públicas No Financieras y el segundo, comprende a los tres Órganos del Estado, el Ministerio Público, la Corte de Cuentas de la República, el Tribunal Supremo Electoral, el Tribunal de Ética Gubernamental, entre otros. Incluyendo además, otras entidades con presupuestos extraordinarios y fondos especiales.

Cuando las cifras fiscales se presentan con **base caja** significa que los ingresos y gastos se registran cuando los primeros se reciben y los segundos se cancelan en efectivo; mientras que las cifras con **base devengado** se registran independientemente de la percepción en efectivo o del pago de las obligaciones adquiridas.

El documento “Estadísticas básicas sobre las Finanzas Públicas a diciembre 2015” se encuentra organizado en cuatro apartados: I- Situación Financiera del Sector Público No Financiero (SPNF); II- Ingresos Fiscales; III- Ejecución Presupuestaria; IV- Ejecución de la Inversión Pública; y V- Deuda Pública del SPNF.

Además, la información que se brinda comprende series anuales y mensual. Estas últimas corresponderán a la ejecución presupuestaria de ingresos y egresos al mes anterior. La publicación de las cifras fiscales se realizará con una frecuencia semestral y estará disponible en el sitio Web del Ministerio de Hacienda.

Estructura del Sector Público No Financiera



Nota: Elaborado de acuerdo a la preparación y seguimiento de las cifras fiscales según el Manual de Estadísticas de las Finanzas Públicas del FMI

I. Situación Financiera (Balance Fiscal) SPNF

Situación Financiera del Sector Público No Financiero (SPNF), 2010 – 2015

(En millones de US\$)

TRANSACCIONES	2010	2011	2012	2013	2014	2015
<u>I. INGRESOS Y DONACIONES</u>	3,993.8	4,513.6	4,759.2	4,877.0	4,956.2	5,122.2
A. Ingresos Corrientes	3,829.2	4,299.6	4,581.1	4,806.2	4,909.9	5,069.4
1. Tributarios 1/	3,071.8	3,486.6	3,685.4	3,944.1	3,989.0	4,118.1
2. No Tributarios	651.5	644.0	733.9	755.8	797.1	836.4
3. Superávit de las Empresas Públicas.	105.9	169.0	161.8	106.3	123.8	115.0
B. Ingresos de Capital	0.2	0.2	0.2	0.0	0.0	-
C. Donaciones	164.4	213.9	178.0	70.8	46.3	52.8
<u>II. GASTOS Y CONCESION NETA DE PTMOS.</u>	4,553.7	5,014.6	5,153.8	5,414.2	5,396.2	5,488.3
A. Gastos Corrientes	3,876.4	4,346.1	4,370.4	4,624.7	4,707.6	4,777.7
1. Consumo	2,653.9	2,860.0	2,894.7	3,176.8	3,291.2	3,385.7
Remuneraciones	1,710.1	1,928.3	1,996.4	2,116.3	2,231.8	2,324.4
Bienes y Servicios	943.8	931.7	898.2	1,060.5	1,059.4	1,061.3
2. Intereses	507.9	517.9	536.4	593.8	610.4	639.8
3. Transferencias Corrientes	714.6	968.2	939.3	854.2	806.0	752.2
B. Gastos de Capital	677.8	668.8	783.9	790.0	689.1	710.8
1. Inversión Bruta	621.1	619.1	727.3	726.5	624.6	650.7
2. Transferencias de Capital	56.7	49.6	56.5	63.5	64.6	60.0
C. Concesión neta de préstamos	(0.5)	(0.3)	(0.5)	(0.6)	(0.5)	(0.2)
<u>III. AHORRO CORRIENTE [I.A - II.A]</u>	(47.2)	(46.6)	210.7	181.5	202.3	291.7
<u>IV. BALANCE PRIMARIOS/ pensiones (No incluye intereses)</u>	(51.9)	16.9	141.9	56.6	170.4	273.8
<u>V. SUPERAVIT (DEFICIT) GLOBAL,</u>						
<u>1. Incluyendo Donaciones</u>	(559.9)	(501.0)	(394.6)	(537.1)	(440.0)	(366.0)
<u>2. Excluyendo Donaciones</u>	(724.3)	(714.9)	(572.5)	(608.0)	(486.3)	(418.8)
<u>3. Incluyendo pensiones</u>	(917.0)	(906.6)	(813.9)	(979.4)	(907.0)	(851.2)
<u>VI. FINANCIAMIENTO EXTERNO NETO</u>	274.1	121.1	912.3	12.7	787.8	(13.1)
1. Desembolsos de préstamos	584.2	1,067.0	1,201.8	269.1	1,058.8	332.2
2. Amortizaciones de préstamos	(310.1)	(945.8)	(289.4)	(256.4)	(271.0)	(345.4)
<u>VII. FINANCIAMIENTO INTERNO NETO</u>	285.8	379.9	(517.8)	524.5	(347.8)	379.2
1. Banco Central	273.9	200.2	(739.2)	757.7	(5.1)	23.7
2. Bancos Comerciales	(66.9)	163.5	162.2	(170.7)	(267.5)	276.8
3. Instituciones Financieras	-	-	-	-	-	-
4. Bonos fuera del sistema bancario	460.9	428.7	461.7	359.5	394.3	606.6
5. Privatización y Vta de Acciones	-	-	-	-	-	-
6. Pago Deuda Previsional	(357.1)	(405.6)	(419.3)	(442.3)	(467.0)	(485.2)
7. Otros	(25.1)	(6.9)	16.8	20.2	(2.5)	(42.8)
<u>VIII. BRECHA NO FINANCIADA</u>	-	(0.0)	(0.0)	-	(0.0)	0.0

Fuente: Dirección de Política Económica y Fiscal con base a datos de la Dirección General de Tesorería, Dirección General de Inversión y Crédito Público, BCR, Empresas Públicas e Instituciones Autónomas.

1/ Incluye las Contribuciones Especiales (Fovial, FOSALUD, Turismo, Transporte y Azúcar)

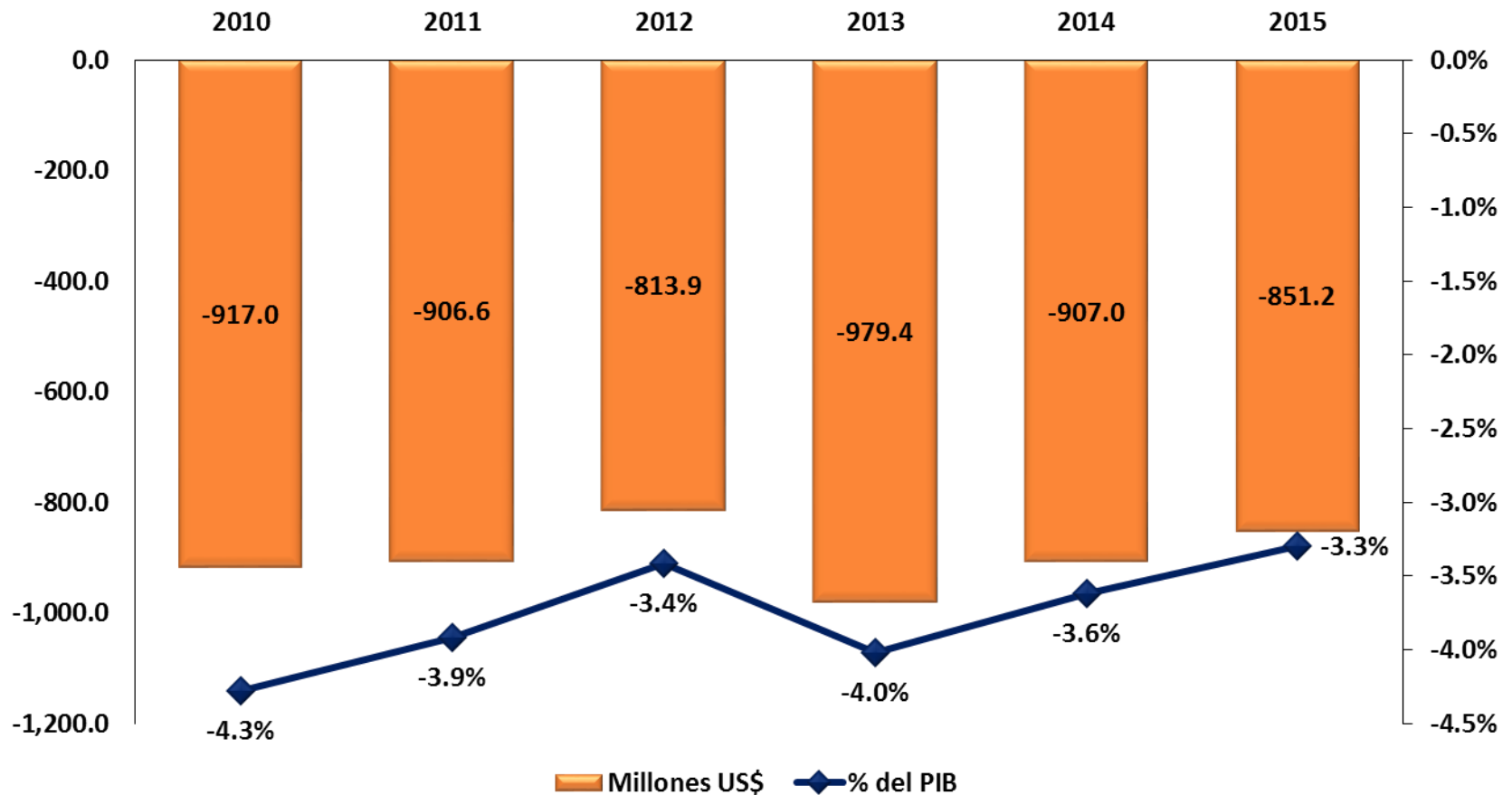
Situación Financiera del SPNF, 2010 – 2015

(En porcentaje del PIB)

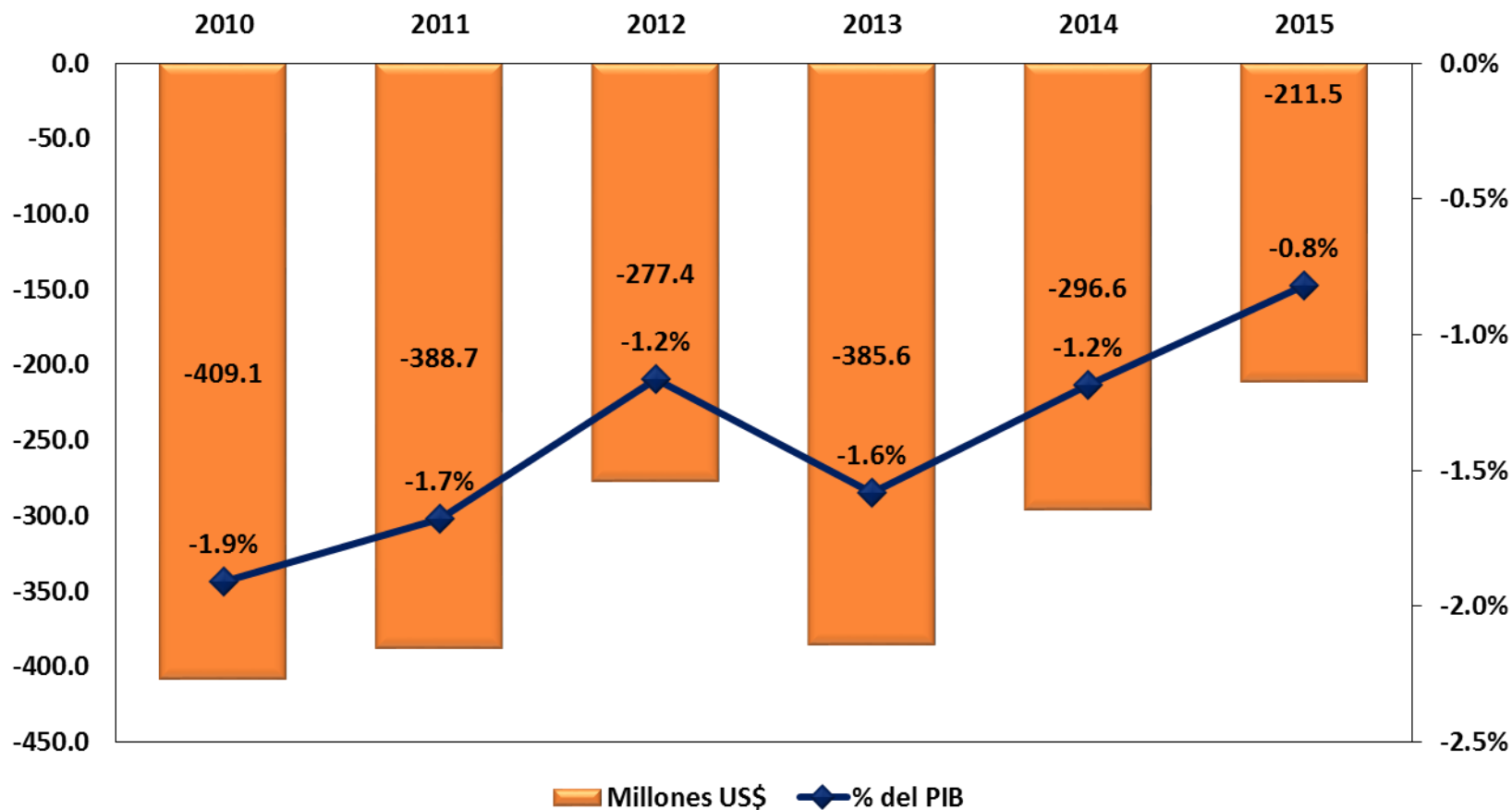
TRANSACCIONES	2010	2011	2012	2013	2014	2015
<u>I. INGRESOS Y DONACIONES</u>	18.6%	19.5%	20.0%	20.0%	19.8%	19.8%
A. Ingresos Corrientes	17.9%	18.6%	19.2%	19.7%	19.6%	19.6%
1. Tributarios 1/	14.3%	15.1%	15.5%	16.2%	15.9%	15.9%
2. No Tributarios	3.0%	2.8%	3.1%	3.1%	3.2%	3.2%
3. Superávit de las Empresas Públicas.	0.5%	0.7%	0.7%	0.4%	0.5%	0.4%
B. Ingresos de Capital	0.0%	0.0%	0.0%	0.0%	0.0%	0.0%
C. Donaciones	0.8%	0.9%	0.7%	0.3%	0.2%	0.2%
<u>II. GASTOS Y CONCESION NETA DE PTMOS.</u>	21.3%	21.7%	21.6%	22.2%	21.5%	21.2%
A. Gastos Corrientes (a)	18.1%	18.8%	18.4%	19.0%	18.8%	18.5%
1. Consumo	12.4%	12.4%	12.2%	13.0%	13.1%	13.1%
Remuneraciones	8.0%	8.3%	8.4%	8.7%	8.9%	9.0%
Bienes y Servicios	4.4%	4.0%	3.8%	4.4%	4.2%	4.1%
2. Intereses	2.4%	2.2%	2.3%	2.4%	2.4%	2.5%
3. Transferencias Corrientes	3.3%	4.2%	3.9%	3.5%	3.2%	2.9%
B. Gastos de Capital	3.2%	2.9%	3.3%	3.2%	2.8%	2.7%
1. Inversión Bruta	2.9%	2.7%	3.1%	3.0%	2.5%	2.5%
2. Transferencias de Capital	0.3%	0.2%	0.2%	0.3%	0.3%	0.2%
C. Concesión neta de préstamos	0.0%	0.0%	0.0%	0.0%	0.0%	0.0%
<u>III. AHORRO CORRIENTE [I.A - II.A]</u>	-0.2%	-0.2%	0.9%	0.7%	0.8%	1.1%
<u>IV. BALANCE PRIMARIOS/ pensiones (No incluye intereses)</u>	-0.2%	0.1%	0.6%	0.2%	0.7%	1.1%
<u>V. SUPERAVIT (DEFICIT) GLOBAL,</u>						
<u>1. Incluyendo Donaciones</u>	-2.6%	-2.2%	-1.7%	-2.2%	-1.8%	-1.4%
<u>2. Excluyendo Donaciones</u>	-3.4%	-3.1%	-2.4%	-2.5%	-1.9%	-1.6%
<u>3. Incluyendo pensiones</u>	-4.3%	-3.9%	-3.4%	-4.0%	-3.6%	-3.3%
<u>VI. FINANCIAMIENTO EXTERNO NETO</u>	1.3%	0.5%	3.8%	0.1%	3.1%	-0.1%
1. Desembolsos de préstamos	2.7%	4.6%	5.0%	1.1%	4.2%	1.3%
2. Amortizaciones de préstamos	-1.4%	-4.1%	-1.2%	-1.1%	-1.1%	-1.3%
<u>VII. FINANCIAMIENTO INTERNO NETO</u>	1.3%	1.6%	-2.2%	2.2%	-1.4%	1.5%
1. Banco Central	1.3%	0.9%	-3.1%	3.1%	0.0%	0.1%
2. Bancos Comerciales	-0.3%	0.7%	0.7%	-0.7%	-1.1%	1.1%
3. Instituciones Financieras	0.0%	0.0%	0.0%	0.0%	0.0%	0.0%
4. Bonos fuera del sistema bancario	2.2%	1.9%	1.9%	1.5%	1.6%	2.3%
5. Privatización y Vta de Acciones	0.0%	0.0%	0.0%	0.0%	0.0%	0.0%
6. Pago Deuda Previsional	-1.7%	-1.8%	-1.8%	-1.8%	-1.9%	-1.9%
7. Otros	-0.1%	0.0%	0.1%	0.1%	0.0%	-0.2%
<u>Producto Interno Bruto (nominal)</u>	21,418.3	23,139.0	23,813.6	24,350.9	25,054.2	25,850.2

Fuente: Dirección de Política Económica y Fiscal con base a datos de la Dirección General de Tesorería, Dirección General de Inversión
1/ Incluye las Contribuciones Especiales (Fovial, FOSALUD, Turismo, Transporte y Azúcar)

Déficit del SPNF, 2010 – 2015 Incluye Pensiones y FOSEDU (En millones de US\$ y % del PIB en eje secundario)



Balance primario del SPNF, 2010 – 2015 sin Intereses e incluye Pensiones (En millones de US\$ y % del PIB en eje secundario)



Situación Financiera del SPNF, enero – diciembre de 2010

(En millones de US\$)

TRANSACCIONES	Ene.	Feb.	Mar.	Abr.	May.	Jun.	Jul.	Ago.	Sep.	Oct.	Nov.	Dic.	Total 2010
<u>I. INGRESOS Y DONACIONES</u>	319.3	288.3	314.1	497.1	284.8	304.9	316.0	302.3	302.5	314.4	324.3	425.8	3,993.8
A. Ingresos Corrientes	314.5	275.6	288.5	490.4	273.8	295.1	305.3	293.9	286.9	307.4	310.3	387.3	3,829.2
1. Tributarios 1/	254.0	221.9	233.7	442.5	229.1	244.3	241.5	228.6	226.6	243.7	250.4	255.5	3,071.8
2. No Tributarios	50.5	48.6	49.7	44.0	43.1	45.9	46.8	46.0	46.4	52.0	49.4	129.1	651.5
3. Superávit de las Empresas Públicas.	10.0	5.2	5.1	4.0	1.6	4.9	17.0	19.3	13.9	11.7	10.5	2.7	105.9
B. Ingresos de Capital	-	0.1	-	-	-	0.0	-	-	-	-	0.1	-	0.2
C. Donaciones	4.8	12.6	25.5	6.7	10.9	9.9	10.7	8.4	15.6	7.0	13.9	38.5	164.4
<u>II. GASTOS Y CONCESION NETA DE PTMOS.</u>	357.0	330.9	355.1	338.0	347.2	408.8	403.6	319.3	357.1	363.4	349.1	624.3	4,553.7
A. Gastos Corrientes	308.5	283.2	277.1	295.1	298.0	358.7	346.9	272.0	297.3	306.1	303.1	530.6	3,876.4
1. Consumo	189.6	207.2	191.0	195.9	204.6	231.6	207.5	196.4	212.5	210.1	207.4	400.1	2,653.9
Remuneraciones	130.3	129.4	130.5	128.2	131.9	152.1	134.1	132.7	132.4	131.5	131.1	245.8	1,710.1
Bienes y Servicios	59.3	77.8	60.5	67.7	72.6	79.5	73.4	63.7	80.1	78.7	76.3	154.2	943.8
2. Intereses	75.8	22.6	26.1	33.5	27.1	65.0	75.9	14.9	23.2	35.8	40.8	67.1	507.9
3. Transferencias Corrientes	43.0	53.4	60.0	65.7	66.4	62.1	63.5	60.6	61.6	60.1	54.8	63.4	714.6
B. Gastos de Capital	48.5	47.7	78.1	42.9	49.2	50.6	56.7	47.3	59.7	57.3	46.0	93.8	677.8
1. Inversión Bruta	47.3	36.2	62.7	41.5	44.2	48.1	50.3	38.4	57.5	56.6	45.0	93.2	621.1
2. Transferencias de Capital	1.2	11.5	15.3	1.4	5.0	2.5	6.5	8.9	2.3	0.7	1.0	0.6	56.7
C. Concesión neta de préstamos	-	-	-	-	-	(0.5)	-	-	-	-	-	-	(0.5)
<u>III. AHORRO CORRIENTE [I.A - II.A]</u>	6.0	(7.6)	11.5	195.3	(24.2)	(63.6)	(41.5)	21.9	(10.5)	1.4	7.3	(143.2)	(47.2)
<u>IV. BALANCE PRIMARIOS/ pensiones (No incluye intereses)</u>	38.2	(19.9)	(15.0)	192.6	(35.4)	(38.9)	(11.7)	(2.0)	(31.3)	(13.1)	16.0	(131.4)	(51.9)
<u>V. SUPERAVIT (DEFICIT) GLOBAL,</u>													
<u>1. Incluyendo Donaciones</u>	(37.7)	(42.5)	(41.0)	159.1	(62.5)	(103.9)	(87.6)	(17.0)	(54.6)	(48.9)	(24.8)	(198.5)	(559.9)
<u>2. Excluyendo Donaciones</u>	(42.5)	(55.1)	(66.6)	152.4	(73.4)	(113.7)	(98.2)	(25.4)	(70.2)	(55.9)	(38.7)	(237.0)	(724.3)
<u>3. Incluyendo pensiones</u>	(65.2)	(70.2)	(68.8)	131.6	(90.4)	(131.6)	(115.8)	(45.0)	(82.2)	(78.4)	(55.0)	(245.8)	(917.0)
<u>VI. FINANCIAMIENTO EXTERNO NETO</u>	(0.1)	(12.6)	(16.1)	(7.7)	(37.4)	(18.2)	(16.9)	104.8	(20.2)	229.5	70.1	(1.0)	274.1
1. Desembolsos de préstamos	15.7	8.6	8.7	9.7	0.3	13.3	6.7	115.6	6.5	251.7	104.0	43.4	584.2
2. Amortizaciones de préstamos	(15.8)	(21.2)	(24.8)	(17.4)	(37.7)	(31.5)	(23.6)	(10.8)	(26.7)	(22.2)	(33.9)	(44.4)	(310.1)
<u>VII. FINANCIAMIENTO INTERNO NETO</u>	37.8	55.2	57.2	(151.3)	99.8	122.0	104.5	(87.8)	74.8	(180.5)	(45.3)	199.5	285.8
1. Banco Central	49.8	125.0	195.5	(4.7)	42.4	(54.0)	96.3	(123.1)	71.8	(155.2)	(33.3)	63.3	273.9
2. Bancos Comerciales	19.3	(75.2)	59.6	(161.7)	83.4	(15.2)	22.0	0.2	(5.9)	3.2	(33.2)	36.6	(66.9)
3. Instituciones Financieras	-	-	-	-	-	-	-	-	-	-	-	-	-
4. Bonos fuera del sistema bancario	24.1	(32.2)	(109.3)	44.0	0.1	213.8	33.1	48.5	27.9	26.3	27.1	157.6	460.9
5. Privatización y Vta de Acciones	-	-	-	-	-	-	-	-	-	-	-	-	-
6. Pago Deuda Previsional	(27.6)	(27.7)	(27.8)	(27.4)	(28.0)	(27.8)	(28.2)	(28.0)	(27.7)	(29.5)	(30.2)	(47.4)	(357.1)
7. Otros	(27.8)	65.2	(60.8)	(1.4)	1.9	5.1	(18.7)	14.7	8.7	(25.4)	24.3	(10.8)	(25.1)
<u>VIII. BRECHA NO FINANCIADA</u>	-	-	-	-	-	-	-	-	-	-	-	-	-

Fuente: Dirección de Política Económica y Fiscal con base a datos de la Dirección General de Tesorería, Dirección General de Inversión y Crédito Público, BCR, Empresas Públicas e Instituciones Autónomas.

1/ Incluye las Contribuciones Especiales (Fovial, FOSALUD, Turismo, Transporte y Azúcar)

Situación Financiera del SPNF, enero – diciembre de 2011

(En millones de US\$)

TRANSACCIONES	Ene.	Feb.	Mar.	Abr.	May.	Jun.	Jul.	Ago.	Sep.	Oct.	Nov.	Dic.	Total 2011
<u>I. INGRESOS Y DONACIONES</u>	364.5	321.7	362.1	580.5	340.3	331.1	329.9	351.2	333.8	356.8	360.1	481.7	4,513.6
A. Ingresos Corrientes	354.8	309.8	341.6	555.6	330.0	316.4	320.4	333.7	313.6	336.7	352.9	434.1	4,299.6
1. Tributarios 1/	302.7	249.9	279.6	505.2	275.3	267.1	269.4	265.3	250.5	264.3	272.7	284.6	3,486.6
2. No Tributarios	45.6	51.5	51.9	41.3	49.6	48.0	43.5	47.5	44.5	42.0	46.5	132.1	644.0
3. Superávit de las Empresas Públicas.	6.4	8.4	10.0	9.1	5.2	1.2	7.6	20.9	18.6	30.4	33.7	17.4	169.0
B. Ingresos de Capital	-	-	-	0.1	0.0	-	-	-	-	-	0.0	0.0	0.2
C. Donaciones	9.7	12.0	20.5	24.7	10.3	14.7	9.5	17.4	20.2	20.1	7.2	47.6	213.9
<u>II. GASTOS Y CONCESION NETA DE PTMOS.</u>	373.6	400.1	439.2	386.4	415.3	451.7	507.4	347.6	326.1	374.7	386.2	606.2	5,014.6
A. Gastos Corrientes	333.4	330.4	378.6	342.5	363.3	401.9	429.8	297.6	268.2	331.5	325.0	544.1	4,346.1
1. Consumo	202.8	213.2	239.6	216.8	229.8	255.0	240.6	207.4	197.4	223.0	224.8	409.7	2,860.0
Remuneraciones	144.6	145.9	148.8	146.5	145.7	167.4	159.7	146.0	147.7	148.4	151.1	276.6	1,928.3
Bienes y Servicios	58.2	67.2	90.7	70.3	84.1	87.7	80.9	61.4	49.7	74.6	73.7	133.1	931.7
2. Intereses	74.3	21.2	26.8	35.4	24.1	67.0	96.8	27.7	26.4	37.2	24.0	57.0	517.9
3. Transferencias Corrientes	56.3	96.0	112.2	90.3	109.4	79.8	92.4	62.4	44.3	71.3	76.2	77.4	968.2
B. Gastos de Capital	40.2	69.7	60.6	43.9	52.1	50.1	77.6	50.0	57.9	43.3	61.2	62.1	668.8
1. Inversión Bruta	39.1	46.4	59.1	43.3	51.4	49.2	67.4	45.0	55.3	42.6	59.8	60.7	619.1
2. Transferencias de Capital	1.1	23.3	1.5	0.6	0.7	0.9	10.3	5.0	2.6	0.7	1.5	1.4	49.6
C. Concesión neta de préstamos	-	-	-	-	(0.1)	(0.2)	-	-	-	-	-	-	(0.3)
<u>III. AHORRO CORRIENTE [I.A - II.A]</u>	21.3	(20.6)	(37.0)	213.1	(33.3)	(85.5)	(109.4)	36.2	45.4	5.2	27.9	(110.0)	(46.6)
<u>IV. BALANCE PRIMARIOS/ pensiones (No incluye intereses)</u>	65.2	(57.2)	(50.3)	229.5	(50.9)	(53.6)	(80.8)	31.3	34.2	19.2	(2.2)	(67.5)	16.9
<u>V. SUPERAVIT (DEFICIT) GLOBAL,</u>													
<u>1. Incluyendo Donaciones</u>	(9.1)	(78.4)	(77.1)	194.1	(75.0)	(120.6)	(177.6)	3.6	7.7	(18.0)	(26.2)	(124.5)	(501.0)
<u>2. Excluyendo Donaciones</u>	(18.8)	(90.3)	(97.6)	169.3	(85.3)	(135.3)	(187.0)	(13.8)	(12.4)	(38.1)	(33.4)	(172.1)	(714.9)
<u>3. Incluyendo pensiones</u>	(42.4)	(109.5)	(109.8)	162.3	(106.4)	(152.0)	(209.5)	(28.1)	(24.4)	(50.0)	(58.7)	(178.2)	(906.6)
<u>VI. FINANCIAMIENTO EXTERNO NETO</u>	1.0	641.2	(17.6)	(17.1)	(29.6)	(20.3)	(565.2)	(18.8)	74.4	38.2	65.3	(30.3)	121.1
1. Desembolsos de préstamos	19.0	658.7	4.3	3.2	0.9	2.8	104.5	0.9	101.5	59.3	100.8	11.0	1,067.0
2. Amortizaciones de préstamos	(18.1)	(17.5)	(21.9)	(20.3)	(30.5)	(23.1)	(669.7)	(19.7)	(27.2)	(21.0)	(35.5)	(41.3)	(945.8)
<u>VII. FINANCIAMIENTO INTERNO NETO</u>	8.1	(562.8)	94.7	(177.0)	104.6	140.9	742.8	15.2	(82.1)	(20.3)	(39.1)	154.8	379.9
1. Banco Central	29.2	(618.0)	51.0	(21.5)	(41.2)	110.5	646.1	29.2	(41.9)	(27.7)	1.8	82.7	200.2
2. Bancos Comerciales	(45.0)	13.0	61.0	(193.5)	149.5	106.0	53.2	19.8	(27.3)	3.2	(51.4)	75.0	163.5
3. Instituciones Financieras	-	-	-	-	-	-	-	-	-	-	-	-	-
4. Bonos fuera del sistema bancario	28.5	29.3	31.3	66.2	29.8	19.2	40.1	16.4	50.2	18.9	32.3	66.5	428.7
5. Privatización y Vta de Acciones	-	-	-	-	-	-	-	-	-	-	-	-	-
6. Pago Deuda Previsional	(33.3)	(31.1)	(32.7)	(31.8)	(31.4)	(31.4)	(32.0)	(31.7)	(32.1)	(32.0)	(32.5)	(53.7)	(405.6)
7. Otros	28.7	44.0	(15.9)	3.6	(2.0)	(63.3)	35.4	(18.5)	(31.0)	17.3	10.6	(15.8)	(6.9)
<u>VIII. BRECHA NO FINANCIADA</u>	-	-	-	-	-	-	-	-	-	-	-	-	-

Fuente: Dirección de Política Económica y Fiscal con base a datos de la Dirección General de Tesorería, Dirección General de Inversión y Crédito Público, BCR, Empresas Públicas e Instituciones Autónomas.

1/ Incluye las Contribuciones Especiales (Fovial, FOSALUD, Turismo, Transporte y Azúcar)

Situación Financiera del SPNF, enero – diciembre de 2012

(En millones de US\$)

TRANSACCIONES	Ene.	Feb.	Mar.	Abr.	May.	Jun.	Jul.	Ago.	Sep.	Oct.	Nov.	Dic.	Total 2012
<u>I. INGRESOS Y DONACIONES</u>	410.8	353.6	366.6	639.5	365.2	395.5	369.7	362.3	337.2	373.2	355.4	430.1	4,759.2
A. Ingresos Corrientes	398.3	341.4	348.5	621.8	341.2	376.8	353.9	352.9	326.4	355.6	344.8	419.5	4,581.1
1. Tributarios 1/	330.5	272.3	288.1	565.5	281.5	266.6	293.6	274.6	262.1	284.5	278.2	287.7	3,685.4
2. No Tributarios	45.4	50.7	52.0	46.1	48.8	99.2	47.4	69.3	47.9	45.7	47.2	134.2	733.9
3. Superávit de las Empresas Públicas.	22.4	18.4	8.4	10.2	10.9	11.0	12.9	8.9	16.3	25.3	19.5	(2.4)	161.8
B. Ingresos de Capital	0.0	-	0.0	0.0	-	0.1	-	-	-	0.0	-	-	0.2
C. Donaciones	12.5	12.2	18.1	17.7	24.0	18.5	15.8	9.5	10.9	17.7	10.6	10.6	178.0
<u>II. GASTOS Y CONCESION NETA DE PTMOS.</u>	439.2	360.6	445.5	367.5	551.1	468.0	431.2	335.1	370.4	382.1	446.1	556.9	5,153.8
A. Gastos Corrientes	387.2	319.2	350.3	309.9	454.2	397.4	364.4	302.7	308.6	316.8	373.5	486.4	4,370.4
1. Consumo	226.9	221.3	215.5	223.9	302.6	240.8	213.9	199.7	219.1	199.5	251.6	379.7	2,894.7
Remuneraciones	151.9	146.5	142.1	163.4	182.1	172.9	150.9	147.1	153.1	149.4	162.3	274.7	1,996.4
Bienes y Servicios	75.1	74.8	73.4	60.5	120.5	67.9	63.0	52.5	66.0	50.1	89.3	105.1	898.2
2. Intereses	79.2	30.8	57.2	8.6	24.4	67.3	73.5	30.0	25.4	45.3	38.6	56.3	536.4
3. Transferencias Corrientes	81.1	67.1	77.7	77.3	127.2	89.4	76.9	73.0	64.0	72.0	83.3	50.3	939.3
B. Gastos de Capital	52.1	41.5	95.2	57.7	96.9	70.6	67.0	32.4	61.8	65.3	72.7	70.7	783.9
1. Inversión Bruta	49.7	31.0	87.8	56.7	83.9	68.7	62.9	28.9	58.5	62.3	67.0	70.0	727.3
2. Transferencias de Capital	2.4	10.5	7.4	1.0	13.0	2.0	4.1	3.5	3.3	3.0	5.6	0.8	56.5
C. Concesión neta de préstamos	-	-	-	-	-	(0.1)	(0.2)	-	-	-	-	(0.2)	(0.5)
<u>III. AHORRO CORRIENTE [I.A - II.A]</u>	11.1	22.3	(1.8)	312.0	(112.9)	(20.6)	(10.5)	50.2	17.8	38.7	(28.6)	(66.9)	210.7
<u>IV. BALANCE PRIMARIOS/ pensiones (No incluye intereses)</u>	50.8	23.7	(21.8)	280.6	(161.5)	(5.3)	12.0	57.2	(7.7)	36.4	(52.1)	(70.5)	141.9
<u>V. SUPERAVIT (DEFICIT) GLOBAL,</u>													
<u>1. Incluyendo Donaciones</u>	(28.4)	(7.0)	(78.9)	272.0	(185.9)	(72.5)	(61.5)	27.3	(33.1)	(8.9)	(90.7)	(126.8)	(394.6)
<u>2. Excluyendo Donaciones</u>	(40.9)	(19.2)	(97.0)	254.3	(209.8)	(91.1)	(77.3)	17.8	(44.0)	(26.6)	(101.3)	(137.4)	(572.5)
<u>3. Incluyendo pensiones</u>	(60.7)	(40.4)	(111.6)	239.1	(217.9)	(106.1)	(95.0)	(5.3)	(66.7)	(42.2)	(125.3)	(182.0)	(813.9)
<u>VI. FINANCIAMIENTO EXTERNO NETO</u>	(1.1)	(8.0)	(6.8)	(11.7)	81.2	(3.6)	(17.4)	2.8	(17.1)	3.0	94.3	796.7	912.3
1. Desembolsos de préstamos	15.2	13.7	13.4	5.5	113.5	20.9	0.7	25.4	5.5	23.5	128.8	835.7	1,201.8
2. Amortizaciones de préstamos	(16.3)	(21.7)	(20.2)	(17.2)	(32.2)	(24.6)	(18.1)	(22.6)	(22.6)	(20.5)	(34.5)	(39.0)	(289.4)
<u>VII. FINANCIAMIENTO INTERNO NETO</u>	29.5	15.0	85.7	(260.2)	104.7	76.2	78.9	(30.1)	50.3	5.9	(3.6)	(669.9)	(517.8)
1. Banco Central	40.2	29.3	(48.6)	26.5	(110.8)	75.3	33.1	20.0	(3.0)	1.5	(22.4)	(780.3)	(739.2)
2. Bancos Comerciales	(46.8)	0.3	81.2	(173.8)	130.2	41.7	51.4	(33.9)	23.1	(11.4)	11.5	88.7	162.2
3. Instituciones Financieras	-	-	-	-	-	-	-	-	-	-	-	-	-
4. Bonos fuera del sistema bancario	25.8	21.9	77.8	(6.7)	34.2	(8.6)	63.5	25.2	47.8	50.9	44.6	85.3	461.7
5. Privatización y Vta de Acciones	-	-	-	-	-	-	-	-	-	-	-	-	-
6. Pago Deuda Previsional	(32.3)	(33.4)	(32.6)	(32.9)	(32.0)	(33.5)	(33.4)	(32.5)	(33.6)	(33.3)	(34.6)	(55.2)	(419.3)
7. Otros	42.6	(3.1)	7.9	(73.3)	83.1	1.2	(35.7)	(8.9)	16.0	(1.8)	(2.7)	(8.5)	16.8
<u>VIII. BRECHA NO FINANCIADA</u>	-	-	-	-	-	(0.0)	-	-	-	-	-	-	(0.0)

Fuente: Dirección de Política Económica y Fiscal con base a datos de la Dirección General de Tesorería, Dirección General de Inversión y Crédito Público, BCR, Empresas Públicas e Instituciones Autónomas.

1/ Incluye las Contribuciones Especiales (Fovial, FOSALUD, Turismo, Transporte y Azúcar)

Situación Financiera del SPNF, enero – diciembre de 2013

(En millones de US\$)

TRANSACCIONES	Ene.	Feb.	Mar.	Abr.	May.	Jun.	Jul.	Ago.	Sep.	Oct.	Nov.	Dic.	Total 2013
<u>I. INGRESOS Y DONACIONES</u>	429.4	343.7	365.5	726.6	388.2	350.9	374.7	358.1	334.0	379.6	371.2	455.0	4,877.0
A. Ingresos Corrientes	425.5	337.4	362.1	717.7	384.6	345.2	368.2	352.9	330.3	374.9	358.7	448.6	4,806.2
1. Tributarios 1/	365.4	273.0	283.3	655.1	307.1	284.3	312.7	287.7	271.3	308.3	293.1	302.8	3,944.1
2. No Tributarios	48.5	52.0	74.3	58.5	68.8	61.3	48.7	53.0	47.4	48.4	48.2	146.7	755.8
3. Superávit de las Empresas Públicas.	11.6	12.4	4.6	4.1	8.7	(0.4)	6.8	12.2	11.7	18.2	17.5	(0.9)	106.3
B. Ingresos de Capital	-	-	-	0.0	-	-	-	-	-	0.0	-	-	0.0
C. Donaciones	3.8	6.3	3.4	8.9	3.7	5.7	6.6	5.2	3.6	4.6	12.5	6.4	70.8
<u>II. GASTOS Y CONCESION NETA DE PTMOS.</u>	445.6	392.4	428.7	469.0	541.3	471.8	479.7	405.0	377.3	391.8	402.8	608.7	5,414.2
A. Gastos Corrientes	399.3	346.7	316.4	398.7	459.2	412.3	421.6	352.0	307.3	337.1	346.2	527.9	4,624.7
1. Consumo	236.7	256.2	233.7	277.7	299.4	269.8	249.5	255.3	228.5	222.2	234.9	412.9	3,176.8
Remuneraciones	164.8	163.8	161.6	182.9	167.3	174.2	167.3	176.1	151.6	155.6	158.2	292.9	2,116.3
Bienes y Servicios	71.9	92.4	72.1	94.8	132.1	95.6	82.2	79.2	76.9	66.5	76.7	120.1	1,060.5
2. Intereses	90.4	29.4	23.5	42.8	39.9	67.8	103.2	29.0	25.7	45.8	39.9	56.4	593.8
3. Transferencias Corrientes	72.1	61.1	59.2	78.2	119.9	74.8	68.9	67.7	53.0	69.2	71.4	58.6	854.2
B. Gastos de Capital	46.4	45.7	112.3	70.3	82.1	59.7	58.1	53.1	70.0	54.7	56.6	81.0	790.0
1. Inversión Bruta	41.6	42.8	109.7	65.8	64.5	58.5	55.8	45.6	59.3	49.0	55.1	78.7	726.5
2. Transferencias de Capital	4.7	2.9	2.6	4.5	17.6	1.2	2.2	7.4	10.8	5.7	1.5	2.3	63.5
C. Concesión neta de préstamos	(0.1)	-	-	-	-	(0.2)	-	-	-	-	-	(0.2)	(0.6)
<u>III. AHORRO CORRIENTE [I.A - II.A]</u>	26.2	(9.3)	45.7	319.0	(74.6)	(67.1)	(53.5)	1.0	23.1	37.8	12.5	(79.3)	181.5
<u>IV. BALANCE PRIMARIOS/ pensiones (No incluye intereses)</u>	74.2	(19.3)	(39.7)	300.4	(113.2)	(53.1)	(1.7)	(17.9)	(17.6)	33.6	8.3	(97.3)	56.6
<u>V. SUPERAVIT (DEFICIT) GLOBAL,</u>													
<u>1. Incluyendo Donaciones</u>	(16.2)	(48.7)	(63.1)	257.6	(153.1)	(120.9)	(105.0)	(46.9)	(43.3)	(12.2)	(31.6)	(153.7)	(537.1)
<u>2. Excluyendo Donaciones</u>	(20.1)	(55.0)	(66.5)	248.7	(156.8)	(126.6)	(111.5)	(52.1)	(47.0)	(16.8)	(44.1)	(160.1)	(608.0)
<u>3. Incluyendo pensiones</u>	(50.7)	(82.8)	(97.6)	223.5	(187.4)	(155.4)	(140.5)	(82.2)	(78.8)	(47.9)	(69.4)	(210.1)	(979.4)
<u>VI. FINANCIAMIENTO EXTERNO NETO</u>	(4.7)	(10.5)	33.3	(1.6)	(5.5)	(8.8)	6.8	(8.9)	1.9	11.7	(10.0)	8.8	12.7
1. Desembolsos de préstamos	11.2	10.5	48.2	13.8	26.5	11.5	24.6	10.8	22.7	23.6	24.1	41.4	269.1
2. Amortizaciones de préstamos	(16.0)	(21.1)	(14.9)	(15.3)	(32.1)	(20.3)	(17.7)	(19.7)	(20.8)	(11.9)	(34.1)	(32.5)	(256.4)
<u>VII. FINANCIAMIENTO INTERNO NETO</u>	21.0	59.2	29.8	(256.0)	158.6	129.7	98.1	55.8	41.4	0.5	41.6	144.8	524.5
1. Banco Central	350.2	(11.8)	(27.7)	18.0	(11.9)	91.7	168.1	38.4	16.6	40.1	42.3	43.7	757.7
2. Bancos Comerciales	(169.7)	(5.3)	48.4	(281.7)	65.2	107.0	(20.3)	(38.4)	74.0	(43.4)	(28.1)	121.6	(170.7)
3. Instituciones Financieras	-	-	-	-	-	-	-	-	-	-	-	-	-
4. Bonos fuera del sistema bancario	(139.5)	89.0	50.8	30.8	63.8	17.6	(2.2)	49.0	32.4	22.7	79.9	65.2	359.5
5. Privatización y Vta de Acciones	-	-	-	-	-	-	-	-	-	-	-	-	-
6. Pago Deuda Previsional	(34.5)	(34.1)	(34.4)	(34.1)	(34.3)	(34.5)	(35.5)	(35.3)	(35.4)	(35.8)	(37.8)	(56.5)	(442.3)
7. Otros	14.5	21.5	(7.2)	11.0	75.8	(52.2)	(12.1)	42.0	(46.2)	16.8	(14.7)	(29.2)	20.2
<u>VIII. BRECHA NO FINANCIADA</u>	(0.0)	-	-	-	-	-	-	-	-	0.0	-	-	(0.0)

Fuente: Dirección de Política Económica y Fiscal con base a datos de la Dirección General de Tesorería, Dirección General de Inversión y Crédito Público, BCR, Empresas Públicas e Instituciones Autónomas.

1/ Incluye las Contribuciones Especiales (Fovial, FOSALUD, Turismo, Transporte y Azúcar)

Situación Financiera del SPNF, enero – diciembre de 2014

(En millones de US\$)

TRANSACCIONES	Ene.	Feb.	Mar.	Abr.	May.	Jun.	Jul.	Ago.	Sep.	Oct.	Nov.	Dic.	Total 2014
<u>I. INGRESOS Y DONACIONES</u>	434.2	350.0	432.8	706.7	366.0	358.7	385.8	342.0	343.3	382.8	384.7	469.2	4,956.2
A. Ingresos Corrientes	432.3	347.6	429.8	703.4	363.5	355.3	375.4	339.2	341.2	378.9	378.3	465.1	4,909.9
1. Tributarios 1/	363.1	284.1	301.4	646.7	301.1	298.2	306.7	283.0	283.2	308.7	303.9	308.8	3,989.0
2. No Tributarios	50.1	57.7	121.8	51.7	52.7	50.9	55.0	53.9	52.1	51.8	52.5	147.1	797.1
3. Superávit de las Empresas Públicas.	19.1	5.8	6.5	5.0	9.7	6.2	13.7	2.3	5.9	18.5	21.9	9.2	123.8
B. Ingresos de Capital	-	0.0	-	-	0.0	-	-	-	0.0	0.0	-	0.0	0.0
C. Donaciones	1.9	2.4	3.1	3.3	2.5	3.4	10.4	2.9	2.2	3.8	6.4	4.0	46.3
<u>II. GASTOS Y CONCESION NETA DE PTMOS.</u>	436.0	399.5	396.4	427.1	469.1	470.1	503.7	393.5	479.6	414.8	407.1	599.4	5,396.2
A. Gastos Corrientes	396.7	344.3	340.1	376.7	400.9	418.9	425.6	338.9	412.7	358.6	356.3	538.0	4,707.6
1. Consumo	241.0	253.0	251.9	262.2	291.9	279.6	252.5	243.4	289.9	252.3	257.7	415.8	3,291.2
Remuneraciones	169.0	173.1	171.6	186.9	178.9	187.1	173.1	169.7	185.4	167.7	170.4	298.8	2,231.8
Bienes y Servicios	72.0	79.9	80.3	75.3	113.0	92.6	79.4	73.7	104.5	84.6	87.3	117.0	1,059.4
2. Intereses	95.9	32.6	27.0	44.8	38.3	65.4	98.0	30.5	40.7	44.5	38.2	54.3	610.4
3. Transferencias Corrientes	59.7	58.7	61.2	69.7	70.7	73.8	75.1	64.9	82.1	61.7	60.4	67.9	806.0
B. Gastos de Capital	39.3	55.2	56.2	50.4	68.2	51.4	78.1	54.6	66.9	56.2	50.8	61.7	689.1
1. Inversión Bruta	35.8	50.9	52.4	46.1	63.8	48.0	67.4	44.2	52.6	55.4	48.3	59.7	624.6
2. Transferencias de Capital	3.5	4.3	3.8	4.3	4.4	3.4	10.7	10.4	14.3	0.9	2.5	2.0	64.6
C. Concesión neta de préstamos	-	-	-	(0.0)	-	(0.2)	-	-	-	-	-	(0.2)	(0.5)
<u>III. AHORRO CORRIENTE [I.A - II.A]</u>	35.6	3.3	89.6	326.7	(37.4)	(63.6)	(50.2)	0.3	(71.6)	20.3	22.0	(72.8)	202.3
<u>IV. BALANCE PRIMARIOS/ pensiones (No incluye intereses)</u>	94.1	(16.9)	63.5	324.3	(64.8)	(45.9)	(19.9)	(20.9)	(95.5)	12.5	15.9	(75.9)	170.4
<u>V. SUPERAVIT (DEFICIT) GLOBAL,</u>													
<u>1. Incluyendo Donaciones</u>	(1.8)	(49.5)	36.5	279.5	(103.1)	(111.4)	(117.9)	(51.4)	(136.2)	(32.1)	(22.3)	(130.2)	(440.0)
<u>2. Excluyendo Donaciones</u>	(3.8)	(51.9)	33.4	276.3	(105.6)	(114.8)	(128.3)	(54.3)	(138.4)	(35.9)	(28.8)	(134.3)	(486.3)
<u>3. Incluyendo pensiones</u>	(38.1)	(86.4)	0.3	242.8	(139.8)	(148.4)	(155.4)	(88.5)	(173.0)	(70.3)	(63.1)	(187.2)	(907.0)
<u>VI. FINANCIAMIENTO EXTERNO NETO</u>	(5.9)	(17.7)	(6.2)	1.7	2.4	(18.7)	(10.2)	(16.8)	750.7	2.9	(22.8)	128.3	787.8
1. Desembolsos de préstamos	9.1	8.3	9.3	11.2	26.2	15.8	6.9	8.4	769.9	15.8	4.3	173.7	1,058.8
2. Amortizaciones de préstamos	(15.0)	(26.1)	(15.4)	(9.5)	(23.8)	(34.5)	(17.1)	(25.2)	(19.2)	(12.9)	(27.1)	(45.4)	(271.0)
<u>VII. FINANCIAMIENTO INTERNO NETO</u>	7.7	67.2	(30.3)	(281.3)	100.7	130.1	128.1	68.2	(614.5)	29.1	45.1	1.9	(347.8)
1. Banco Central	(17.7)	23.7	(28.2)	23.3	(101.4)	36.6	35.4	16.9	(58.1)	20.5	33.3	10.7	(5.1)
2. Bancos Comerciales	(39.7)	36.0	45.8	(302.2)	176.1	99.2	92.3	21.0	(547.8)	34.1	17.3	100.5	(267.5)
3. Instituciones Financieras	-	-	-	-	-	-	-	-	-	-	-	-	-
4. Bonos fuera del sistema bancario	104.6	48.5	29.9	42.9	11.7	36.9	39.0	49.6	9.7	24.6	41.7	(44.9)	394.3
5. Privatización y Vta de Acciones	-	-	-	-	-	-	-	-	-	-	-	-	-
6. Pago Deuda Previsional	(36.2)	(36.9)	(36.2)	(36.7)	(36.7)	(37.0)	(37.5)	(37.0)	(36.8)	(38.2)	(40.7)	(57.0)	(467.0)
7. Otros	(3.3)	(4.1)	(41.6)	(8.5)	51.0	(5.6)	(1.1)	17.8	18.5	(11.8)	(6.5)	(7.4)	(2.5)
<u>VIII. BRECHA NO FINANCIADA</u>	-	-	-	-	-	-	-	-	-	-	-	0.0	0.0

Fuente: Dirección de Política Económica y Fiscal con base a datos de la Dirección General de Tesorería, Dirección General de Inversión y Crédito Público, BCR, Empresas Públicas e Instituciones Autónomas.

1/ Incluye las Contribuciones Especiales (Fovial, FOSALUD, Turismo, Transporte y Azúcar)

Situación Financiera del SPNF, enero – diciembre de 2015

(En millones de US\$)

TRANSACCIONES	Ene.	Feb.	Mar.	Abr.	May.	Jun.	Jul.	Ago.	Sep.	Oct.	Nov.	Dic.	Total 2015
<u>I. INGRESOS Y DONACIONES</u>	444.9	357.1	409.9	677.0	441.8	385.9	399.9	359.0	371.2	389.9	402.8	482.9	5,122.2
A. Ingresos Corrientes	442.4	353.0	403.3	673.9	437.6	382.0	394.4	357.4	366.5	386.6	397.4	475.0	5,069.4
1. Tributarios 1/	372.4	295.0	336.4	612.0	307.5	317.4	333.0	300.5	300.1	320.7	314.0	309.2	4,118.1
2. No Tributarios	53.3	49.9	59.9	53.1	120.7	55.0	53.3	52.2	58.5	59.9	66.9	153.8	836.4
3. Superávit de las Empresas Públicas.	16.8	8.1	7.1	8.8	9.4	9.6	8.1	4.7	7.8	6.1	16.5	12.0	115.0
B. Ingresos de Capital	-	-	-	-	-	-	-	-	-	-	-	-	-
C. Donaciones	2.5	4.1	6.6	3.1	4.2	3.9	5.6	1.6	4.7	3.3	5.4	7.9	52.8
<u>II. GASTOS Y CONCESION NETA DE PTMOS.</u>	449.2	392.5	422.1	453.4	472.9	470.2	521.7	389.4	428.6	438.3	409.0	641.0	5,488.3
A. Gastos Corrientes	419.8	343.9	362.9	399.3	408.7	411.5	458.0	340.9	356.5	378.6	351.3	546.3	4,777.7
1. Consumo	233.5	261.9	282.1	287.1	291.5	277.8	270.4	259.5	270.8	264.1	248.6	438.3	3,385.7
Remuneraciones	174.9	178.6	184.2	191.1	190.3	199.0	181.2	179.6	178.0	177.5	175.8	314.0	2,324.4
Bienes y Servicios	58.6	83.3	97.9	96.0	101.2	78.8	89.1	79.9	92.9	86.6	72.8	124.3	1,061.3
2. Intereses	119.1	25.6	24.2	44.5	40.7	62.8	119.7	27.6	27.7	50.2	42.5	55.1	639.8
3. Transferencias Corrientes	67.2	56.4	56.6	67.7	76.5	70.9	67.9	53.8	57.9	64.2	60.2	52.9	752.2
B. Gastos de Capital	29.4	48.6	59.2	54.1	64.2	58.9	63.7	48.4	72.2	59.7	57.7	94.7	710.8
1. Inversión Bruta	29.1	41.2	52.2	49.7	55.4	56.4	58.3	42.4	66.2	53.5	54.6	91.7	650.7
2. Transferencias de Capital	0.3	7.4	7.0	4.4	8.8	2.5	5.3	6.0	6.0	6.2	3.0	3.0	60.0
C. Concesión neta de préstamos	-	-	-	(0.0)	-	(0.2)	-	-	-	-	-	-	(0.2)
<u>III. AHORRO CORRIENTE [I.A - II.A]</u>	22.6	9.0	40.4	274.6	28.9	(29.5)	(63.7)	16.5	10.0	8.1	46.1	(71.4)	291.7
<u>IV. BALANCE PRIMARIOS/ pensiones (No incluye intereses)</u>	114.8	(9.8)	12.0	268.1	9.6	(21.5)	(2.1)	(2.7)	(29.7)	1.8	36.3	(103.0)	273.8
<u>V. SUPERAVIT (DEFICIT) GLOBAL,</u>													
<u>1. Incluyendo Donaciones</u>	(4.3)	(35.4)	(12.2)	223.6	(31.1)	(84.3)	(121.8)	(30.4)	(57.4)	(48.4)	(6.2)	(158.1)	(366.0)
<u>2. Excluyendo Donaciones</u>	(6.8)	(39.5)	(18.8)	220.5	(35.3)	(88.2)	(127.4)	(31.9)	(62.2)	(51.7)	(11.6)	(166.1)	(418.8)
<u>3. Incluyendo pensiones</u>	(41.8)	(73.2)	(50.1)	185.7	(69.3)	(122.6)	(160.6)	(69.1)	(95.4)	(87.3)	(49.7)	(217.9)	(851.2)
<u>VI. FINANCIAMIENTO EXTERNO NETO</u>	(12.2)	(19.7)	(11.4)	2.1	(19.3)	(9.7)	41.9	13.2	(5.2)	4.5	(11.0)	13.6	(13.1)
1. Desembolsos de préstamos	2.6	10.4	4.2	9.3	5.0	25.5	58.3	45.0	95.2	13.2	15.3	48.3	332.2
2. Amortizaciones de préstamos	(14.8)	(30.1)	(15.6)	(7.2)	(24.3)	(35.2)	(16.4)	(31.8)	(100.4)	(8.6)	(26.3)	(34.7)	(345.4)
<u>VII. FINANCIAMIENTO INTERNO NETO</u>	16.5	55.1	23.6	(225.7)	50.4	94.0	79.9	17.1	62.6	43.8	17.2	144.6	379.2
1. Banco Central	28.3	(43.4)	6.4	(23.9)	(107.5)	35.7	14.4	14.6	13.2	84.8	(25.6)	26.9	23.7
2. Bancos Comerciales	(10.7)	40.6	40.5	(202.0)	176.6	62.3	101.0	(9.3)	44.7	(13.6)	(33.1)	80.0	276.8
3. Instituciones Financieras	-	-	-	-	-	-	-	-	-	-	-	-	-
4. Bonos fuera del sistema bancario	27.8	68.5	62.4	31.7	(14.8)	66.7	31.5	32.1	49.4	29.8	109.2	112.2	606.6
5. Privatización y Vta de Acciones	-	-	-	-	-	-	-	-	-	-	-	-	-
6. Pago Deuda Previsional	(37.5)	(37.7)	(37.9)	(37.9)	(38.2)	(38.3)	(38.8)	(38.7)	(38.0)	(38.9)	(43.5)	(59.8)	(485.2)
7. Otros	8.7	27.2	(47.8)	6.4	34.2	(32.4)	(28.2)	18.4	(6.6)	(18.3)	10.1	(14.6)	(42.8)
<u>VIII. BRECHA NO FINANCIADA</u>	-	-	-	-	-	-	-	-	-	-	-	-	-

Fuente: Dirección de Política Económica y Fiscal con base a datos de la Dirección General de Tesorería, Dirección General de Inversión y Crédito Público, BCR, Empresas Públicas e Instituciones Autónomas.

1/ Incluye las Contribuciones Especiales (Fovial, FOSALUD, Turismo, Transporte y Azúcar)

Situación Financiera del SPNF, enero – diciembre de 2015

(En porcentaje del PIB)

TRANSACCIONES	Ene.	Feb.	Mar.	Abr.	May.	Jun.	Jul.	Ago.	Sep.	Oct.	Nov.	Dic.	Total 2015
<u>I. INGRESOS Y DONACIONES</u>	1.7%	1.4%	1.6%	2.6%	1.7%	1.5%	1.5%	1.4%	1.4%	1.5%	1.6%	1.9%	19.8%
A. Ingresos Corrientes	1.7%	1.4%	1.6%	2.6%	1.7%	1.5%	1.5%	1.4%	1.4%	1.5%	1.5%	1.8%	19.6%
1. Tributarios 1/	1.4%	1.1%	1.3%	2.4%	1.2%	1.2%	1.3%	1.2%	1.2%	1.2%	1.2%	1.2%	15.9%
2. No Tributarios	0.2%	0.2%	0.2%	0.2%	0.5%	0.2%	0.2%	0.2%	0.2%	0.2%	0.3%	0.6%	3.2%
3. Superávit de las Empresas Públicas.	0.1%	0.0%	0.0%	0.0%	0.0%	0.0%	0.0%	0.0%	0.0%	0.0%	0.1%	0.0%	0.4%
4. Transferencias Financieras Públicas	0.0%	0.0%	0.0%	0.0%	0.0%	0.0%	0.0%	0.0%	0.0%	0.0%	0.0%	0.0%	0.0%
B. Ingresos de Capital	0.0%	0.0%	0.0%	0.0%	0.0%	0.0%	0.0%	0.0%	0.0%	0.0%	0.0%	0.0%	0.0%
C. Donaciones	0.0%	0.0%	0.0%	0.0%	0.0%	0.0%	0.0%	0.0%	0.0%	0.0%	0.0%	0.0%	0.2%
<u>II. GASTOS Y CONCESION NETA DE PTMOS.</u>	1.7%	1.5%	1.6%	1.8%	1.8%	1.8%	2.0%	1.5%	1.7%	1.7%	1.6%	2.5%	21.2%
A. Gastos Corrientes (a)	1.6%	1.3%	1.4%	1.5%	1.6%	1.6%	1.8%	1.3%	1.4%	1.5%	1.4%	2.1%	18.5%
1. Consumo	0.9%	1.0%	1.1%	1.1%	1.1%	1.1%	1.0%	1.0%	1.0%	1.0%	1.0%	1.7%	13.1%
Remuneraciones	0.7%	0.7%	0.7%	0.7%	0.7%	0.8%	0.7%	0.7%	0.7%	0.7%	0.7%	1.2%	9.0%
Bienes y Servicios	0.2%	0.3%	0.4%	0.4%	0.4%	0.3%	0.3%	0.3%	0.4%	0.3%	0.3%	0.5%	4.1%
2. Intereses	0.5%	0.1%	0.1%	0.2%	0.2%	0.2%	0.5%	0.1%	0.1%	0.2%	0.2%	0.2%	2.5%
3. Transferencias Corrientes	0.3%	0.2%	0.2%	0.3%	0.3%	0.3%	0.3%	0.2%	0.2%	0.2%	0.2%	0.2%	2.9%
B. Gastos de Capital	0.1%	0.2%	0.2%	0.2%	0.2%	0.2%	0.2%	0.2%	0.3%	0.2%	0.2%	0.4%	2.7%
1. Inversión Bruta	0.1%	0.2%	0.2%	0.2%	0.2%	0.2%	0.2%	0.2%	0.3%	0.2%	0.2%	0.4%	2.5%
2. Transferencias de Capital	0.0%	0.0%	0.0%	0.0%	0.0%	0.0%	0.0%	0.0%	0.0%	0.0%	0.0%	0.0%	0.2%
C. Concesión neta de préstamos	0.0%	0.0%	0.0%	0.0%	0.0%	0.0%	0.0%	0.0%	0.0%	0.0%	0.0%	0.0%	0.0%
<u>III. AHORRO CORRIENTE [I.A - II.A]</u>	0.1%	0.0%	0.2%	1.1%	0.1%	-0.1%	-0.2%	0.1%	0.0%	0.0%	0.2%	-0.3%	1.1%
<u>IV. BALANCE PRIMARIOS/ pensiones (No incluye intereses)</u>	0.4%	0.0%	0.0%	1.0%	0.0%	-0.1%	0.0%	0.0%	-0.1%	0.0%	0.1%	-0.4%	1.1%
<u>V. SUPERAVIT (DEFICIT) GLOBAL,</u>													
<u>1. Incluyendo Donaciones</u>	0.0%	-0.1%	0.0%	0.9%	-0.1%	-0.3%	-0.5%	-0.1%	-0.2%	-0.2%	0.0%	-0.6%	-1.4%
<u>2. Excluyendo Donaciones</u>	0.0%	-0.2%	-0.1%	0.9%	-0.1%	-0.3%	-0.5%	-0.1%	-0.2%	-0.2%	0.0%	-0.6%	-1.6%
<u>3. Incluyendo pensiones</u>	-0.2%	-0.3%	-0.2%	0.7%	-0.3%	-0.5%	-0.6%	-0.3%	-0.4%	-0.3%	-0.2%	-0.8%	-3.3%
<u>VI. FINANCIAMIENTO EXTERNO NETO</u>	0.0%	-0.1%	0.0%	0.0%	-0.1%	0.0%	0.2%	0.1%	0.0%	0.0%	0.0%	0.1%	-0.1%
1. Desembolsos de préstamos	0.0%	0.0%	0.0%	0.0%	0.0%	0.1%	0.2%	0.2%	0.4%	0.1%	0.1%	0.2%	1.3%
2. Amortizaciones de préstamos	-0.1%	-0.1%	-0.1%	0.0%	-0.1%	-0.1%	-0.1%	-0.1%	-0.4%	0.0%	-0.1%	-0.1%	-1.3%
<u>VII. FINANCIAMIENTO INTERNO NETO</u>	0.1%	0.2%	0.1%	-0.9%	0.2%	0.4%	0.3%	0.1%	0.2%	0.2%	0.1%	0.6%	1.5%
1. Banco Central	0.1%	-0.2%	0.0%	-0.1%	-0.4%	0.1%	0.1%	0.1%	0.1%	0.3%	-0.1%	0.1%	0.1%
2. Bancos Comerciales	0.0%	0.2%	0.2%	-0.8%	0.7%	0.2%	0.4%	0.0%	0.2%	-0.1%	-0.1%	0.3%	1.1%
3. Instituciones Financieras	0.0%	0.0%	0.0%	0.0%	0.0%	0.0%	0.0%	0.0%	0.0%	0.0%	0.0%	0.0%	0.0%
4. Bonos fuera del sistema bancario	0.1%	0.3%	0.2%	0.1%	-0.1%	0.3%	0.1%	0.1%	0.2%	0.1%	0.4%	0.4%	2.3%
5. Privatización y Vta de Acciones	0.0%	0.0%	0.0%	0.0%	0.0%	0.0%	0.0%	0.0%	0.0%	0.0%	0.0%	0.0%	0.0%
6. Pago Deuda Previsional	-0.1%	-0.1%	-0.1%	-0.1%	-0.1%	-0.1%	-0.2%	-0.1%	-0.1%	-0.2%	-0.2%	-0.2%	-1.9%
7. Otros	0.0%	0.1%	-0.2%	0.0%	0.1%	-0.1%	-0.1%	0.1%	0.0%	-0.1%	0.0%	-0.1%	-0.2%
<u>Producto Interno Bruto (nominal)</u>													25,850.2

Fuente: Dirección de Política Económica y Fiscal con base a datos de la Dirección General de Tesorería, Dirección General de Inversión y Crédito Público, BCR, Empresas Públicas
1/ Incluye las Contribuciones Especiales (Fovial, FOSALUD, Turismo, Transporte y Azúcar)

Ingresos y Gastos del Gobierno Central, 2010 – 2015

(En millones de US\$)

TRANSACCIONES	2010	2011	2012	2013	2014	2015
I. INGRESOS Y DONACIONES	3,268.0	3,666.3	3,857.6	4,114.0	4,151.8	4,302.5
A. Ingresos Corrientes	3,251.2	3,623.1	3,827.4	4,088.7	4,137.7	4,276.7
1. Tributarios	3,071.8	3,486.6	3,685.4	3,944.1	3,989.0	4,118.1
2. No Tributarios	154.7	133.2	134.3	134.8	145.4	158.1
3. Transferencias de Empresas Públicas	24.7	3.3	7.7	9.8	3.3	0.6
B. Ingresos de Capital	0.2	0.2	0.2	0.0	0.0	-
C. Donaciones	16.6	43.0	30.0	25.3	14.0	25.8
II. GASTOS Y CONCESION NETA DE PTMOS.	3,862.9	4,233.8	4,258.4	4,559.6	4,557.8	4,593.9
A. Gastos Corrientes	3,260.8	3,578.6	3,515.6	3,734.5	3,802.2	3,857.4
1. Remuneraciones	1,102.4	1,272.3	1,323.6	1,380.0	1,463.0	1,532.3
2. Bienes y servicios	551.9	467.2	446.7	554.0	542.6	525.3
3. Intereses	492.2	502.9	521.3	582.7	592.7	618.5
4. Transferencias a:	1,114.3	1,336.2	1,223.9	1,217.7	1,203.9	1,181.3
1. Resto del Gobierno General	469.4	513.8	526.4	607.4	627.2	639.2
2. Empresas Públicas	0.7	0.4	0.4	0.6	0.1	-
3. Instituciones Financieras Públicas	4.0	5.3	2.9	5.9	5.4	6.8
4. Sector Privado	626.8	805.5	685.8	572.0	543.7	506.5
5. Resto del Mundo	8.2	7.2	4.4	10.2	5.4	10.6
6. FIS	5.2	4.0	4.0	4.6	4.5	4.1
7. FOMILENIO	-	-	-	-	-	-
8. FOVIAL	-	-	-	17.0	17.7	14.0
B. Gastos de Capital	605.0	661.8	739.0	814.9	758.9	737.1
1. Inversión Bruta	194.6	181.9	234.2	274.6	217.7	203.8
2. Transferencias a:	410.4	479.9	504.8	540.3	541.1	533.3
1. Resto del Gobierno General	230.4	274.7	278.5	308.7	334.7	349.8
2. Empresas Públicas	3.2	29.3	2.2	1.4	-	0.2
3. Instituciones Financieras Públicas	-	1.1	-	6.5	-	-
4. FIS	36.9	32.9	77.6	77.1	70.8	45.5
5. Sector Privado	54.9	47.3	53.9	56.4	61.7	58.6
6. FOMILENIO	11.4	15.0	19.1	2.7	-	2.3
7. Reconstrucción y PERE	0.3	-	0.5	1.3	-	-
8. Fondo de Conservación Vial	73.2	79.8	73.1	86.1	73.9	77.0
C. Concesión Neta de Préstamos	(2.8)	(6.6)	3.9	10.2	(3.3)	(0.6)
III. AHORRO CORRIENTE [I.A - II.A]	(9.6)	44.5	311.9	354.2	335.5	419.3
IV. BALANCE PRIMARIO (No incluye intereses) s/ pensiones	(102.8)	(64.7)	120.5	137.1	186.7	327.1
V. SUPERAVIT (DEFICIT) GLOBAL,						
A. Incluyendo Donaciones	(595.0)	(567.5)	(400.8)	(445.6)	(406.0)	(291.4)
B. Excluyendo Donaciones	(611.5)	(610.5)	(430.8)	(470.9)	(420.0)	(317.2)
C. Incluyendo Donaciones y Pensiones	(952.1)	(973.1)	(820.2)	(887.9)	(873.0)	(776.6)

Fuente: Dirección de Política Económica y Fiscal con base a datos de la Dirección General de Tesorería, y Dirección General de Inversión y Crédito Público

Ingresos y Gastos del Gobierno Central, enero – diciembre de 2010

(En millones de US\$)

TRANSACCIONES	Ene.	Feb.	Mar.	Abr.	May.	Jun.	Jul.	Ago.	Sep.	Oct.	Nov.	Dic.	Total 2010
I. INGRESOS Y DONACIONES	272.3	242.1	252.8	454.3	245.1	257.5	261.3	243.9	245.0	261.4	262.8	269.3	3,268.0
A. Ingresos Corrientes	272.0	235.6	252.3	454.3	244.4	257.4	260.3	242.5	244.6	260.9	259.9	267.0	3,251.2
1. Tributarios	254.0	221.9	233.7	442.5	229.1	244.3	241.5	228.6	226.6	243.7	250.4	255.5	3,071.8
2. No Tributarios	18.0	13.7	18.5	11.8	10.6	13.1	13.8	8.9	13.0	12.2	9.6	11.5	154.7
3. Transferencias de Empresas Públicas	-	-	-	-	4.7	-	5.0	5.0	5.0	5.0	-	-	24.7
B. Ingresos de Capital	-	0.1	-	-	-	0.0	-	-	-	-	0.1	-	0.2
C. Donaciones	0.3	6.4	0.6	0.0	0.7	0.1	1.0	1.4	0.5	0.5	2.7	2.3	16.6
II. GASTOS Y CONCESION NETA DE PTMOS.	300.7	295.6	305.6	305.3	299.8	351.7	352.3	276.0	299.2	306.1	295.3	475.4	3,862.9
A. Gastos Corrientes	267.4	241.8	241.9	257.0	257.1	306.0	300.9	231.1	249.9	262.7	255.9	389.2	3,260.8
1. Remuneraciones	83.3	84.9	85.8	85.2	85.8	95.5	91.9	87.9	87.0	87.4	87.9	139.8	1,102.4
2. Bienes y servicios	35.2	48.9	37.1	44.6	43.7	47.4	43.0	37.5	46.8	49.2	42.7	76.0	551.9
3. Intereses	74.6	19.6	24.6	33.3	25.3	64.4	74.8	11.6	21.9	35.4	40.4	66.5	492.2
4. Transferencias a:	74.3	88.4	94.4	94.0	102.3	98.7	91.3	94.1	94.2	90.8	84.8	107.0	1,114.3
1. Resto del Gobierno General	33.9	37.6	37.9	36.4	40.4	43.3	34.9	39.2	39.6	37.9	36.7	51.4	469.4
2. Empresas Públicas	0.0	0.3	0.1	0.0	0.0	0.0	0.0	0.0	0.0	0.0	0.0	0.0	0.7
3. Instituciones Financieras Públicas	0.2	0.3	0.3	0.3	0.2	0.5	0.3	0.2	0.3	0.3	0.3	0.7	4.0
4. Sector Privado	39.4	47.3	54.6	55.6	60.3	54.1	54.9	54.1	53.5	51.6	47.4	53.8	626.8
5. Resto del Mundo	0.4	1.9	0.9	1.2	0.9	0.4	0.8	0.2	0.3	0.7	0.0	0.6	8.2
6. FIS	0.3	1.0	0.7	0.4	0.3	0.4	0.4	0.3	0.4	0.4	0.3	0.4	5.2
7. FOMILENIO	-	-	-	-	-	-	-	-	-	-	-	-	-
8. FOVIAL	-	-	-	-	-	-	-	-	-	-	-	-	-
B. Gastos de Capital	33.3	53.8	63.7	48.3	43.7	46.7	51.6	44.9	49.3	43.4	39.4	86.7	605.0
1. Inversión Bruta	7.7	12.6	23.6	14.1	11.2	18.6	15.0	10.7	20.5	15.1	15.8	29.8	194.6
2. Transferencias a:	25.7	41.1	40.1	34.3	32.6	28.2	36.6	34.2	28.8	28.3	23.6	56.9	410.4
1. Resto del Gobierno General	19.0	19.8	19.0	19.0	19.3	19.2	19.3	19.0	19.1	19.1	19.4	19.1	230.4
2. Empresas Públicas	0.1	0.1	-	-	1.9	0.6	-	-	0.5	-	-	-	3.2
3. Instituciones Financieras Públicas	-	-	-	-	-	-	-	-	-	-	-	-	-
4. FIS	0.8	0.2	-	2.3	0.5	0.5	1.1	0.7	-	2.8	0.6	27.5	36.9
5. Sector Privado	1.1	11.5	15.3	1.1	5.0	2.4	6.5	8.8	2.1	0.1	0.8	0.3	54.9
6. FOMILENIO	-	2.9	-	-	-	-	3.5	-	1.7	-	1.9	1.5	11.4
7. Reconstrucción y PERE	-	-	-	-	-	-	-	-	-	-	0.3	-	0.3
8. Fondo de Conservación Vial	4.8	6.7	5.8	11.9	5.8	5.5	6.3	5.8	5.5	6.2	0.5	8.6	73.2
C. Concesión Neta de Préstamos	-	-	-	-	(1.1)	(1.0)	(0.2)	-	-	-	-	(0.5)	(2.8)

Fuente: Dirección de Política Económica y Fiscal con base a datos de la Dirección General de Tesorería, y Dirección General de Inversión y Crédito Público

Ingresos y Gastos del Gobierno Central, enero – diciembre de 2011

(En millones de US\$)

TRANSACCIONES	Ene.	Feb.	Mar.	Abr.	May.	Jun.	Jul.	Ago.	Sep.	Oct.	Nov.	Dic.	Total 2011
I. INGRESOS Y DONACIONES	315.3	263.8	298.5	514.0	292.9	279.4	278.8	277.0	262.0	273.9	284.0	326.7	3,666.3
A. Ingresos Corrientes	315.3	263.3	297.9	512.7	292.2	278.5	278.0	273.6	260.4	272.4	283.8	295.0	3,623.1
1. Tributarios	302.7	249.9	279.6	505.2	275.3	267.1	269.4	265.3	250.5	264.3	272.7	284.6	3,486.6
2. No Tributarios	12.6	13.4	18.2	7.5	13.6	11.4	8.7	8.3	10.0	8.1	11.0	10.5	133.2
3. Transferencias de Empresas Públicas	-	-	-	-	3.3	-	-	-	-	-	-	-	3.3
B. Ingresos de Capital	-	-	-	0.1	0.0	-	-	-	-	-	0.0	0.0	0.2
C. Donaciones	-	0.5	0.6	1.2	0.7	0.9	0.7	3.4	1.6	1.4	0.2	31.6	43.0
II. GASTOS Y CONCESION NETA DE PTMOS.	333.4	325.6	362.9	328.9	359.9	393.4	462.8	297.0	280.8	315.5	329.7	444.0	4,233.8
A. Gastos Corrientes	293.1	258.8	306.1	280.0	307.9	349.0	365.7	252.8	231.2	275.3	270.3	388.3	3,578.6
1. Remuneraciones	96.3	99.1	99.0	98.1	98.1	109.8	105.3	100.8	102.5	100.8	101.9	160.7	1,272.3
2. Bienes y servicios	35.0	35.0	52.8	34.2	39.0	56.4	37.5	33.0	24.8	37.5	39.5	42.5	467.2
3. Intereses	73.0	18.3	25.6	35.0	23.6	66.4	95.6	24.6	25.1	35.6	23.5	56.5	502.9
4. Transferencias a:	88.8	106.4	128.7	112.7	147.2	116.4	127.3	94.3	78.8	101.4	105.4	128.6	1,336.2
1. Resto del Gobierno General	34.3	40.1	44.7	43.0	41.9	42.4	41.9	38.9	39.2	41.3	44.3	62.0	513.8
2. Empresas Públicas	0.0	0.0	0.0	0.0	0.0	0.0	0.0	0.0	0.0	0.0	0.0	0.0	0.4
3. Instituciones Financieras Públicas	0.3	0.3	0.5	0.3	0.4	0.5	1.2	0.1	0.2	0.3	0.9	0.3	5.3
4. Sector Privado	53.3	64.9	82.6	68.5	102.7	72.8	83.7	54.5	38.8	59.4	59.1	65.0	805.5
5. Resto del Mundo	0.5	0.8	0.6	0.6	1.9	0.2	0.1	0.5	0.1	0.1	0.8	0.9	7.2
6. FIS	0.3	0.3	0.3	0.3	0.3	0.4	0.4	0.3	0.4	0.3	0.3	0.3	4.0
7. FOMILENIO	-	-	-	-	-	-	-	-	-	-	-	-	-
8. FOVIAL	-	-	-	-	-	-	-	-	-	-	-	-	-
B. Gastos de Capital	40.6	66.8	56.8	51.1	52.0	45.2	97.3	44.2	49.5	42.5	59.4	56.4	661.8
1. Inversión Bruta	10.3	13.9	16.9	14.5	18.7	11.4	14.3	10.4	16.1	13.0	21.2	21.1	181.9
2. Transferencias a:	30.2	52.9	39.9	36.6	33.3	33.8	83.0	33.8	33.4	29.5	38.2	35.3	479.9
1. Resto del Gobierno General	20.7	20.3	20.1	20.1	19.9	20.0	53.9	20.1	19.9	19.9	19.9	19.9	274.7
2. Empresas Públicas	-	3.3	2.8	-	3.6	-	8.4	-	0.8	0.4	5.3	4.5	29.3
3. Instituciones Financieras Públicas	-	-	-	-	-	-	-	1.1	-	-	-	-	1.1
4. FIS	2.3	0.4	1.8	7.2	2.3	4.7	1.4	2.7	2.3	2.2	2.6	2.9	32.9
5. Sector Privado	0.8	23.0	1.2	0.6	0.7	0.9	10.0	3.9	2.6	0.7	1.5	1.4	47.3
6. FOMILENIO	-	1.5	2.0	2.0	-	2.0	2.0	-	2.0	0.5	1.6	1.6	15.0
7. Reconstrucción y PERE	-	-	-	-	-	-	-	-	-	-	-	-	-
8. Fondo de Conservación Vial	6.4	4.5	12.0	6.7	6.8	6.1	7.3	6.0	5.8	5.9	7.3	4.9	79.8
C. Concesión Neta de Préstamos	(0.2)	-	-	(2.3)	(0.1)	(0.8)	(0.2)	-	-	(2.3)	-	(0.8)	(6.6)

Fuente: Dirección de Política Económica y Fiscal con base a datos de la Dirección General de Tesorería, y Dirección General de Inversión y Crédito Público

Ingresos y Gastos del Gobierno Central, enero – diciembre de 2012

(En millones de US\$)

TRANSACCIONES	Ene.	Feb.	Mar.	Abr.	May.	Jun.	Jul.	Ago.	Sep.	Oct.	Nov.	Dic.	Total 2012
I. INGRESOS Y DONACIONES	348.8	285.1	308.5	581.0	304.6	278.4	305.7	285.5	273.0	296.0	291.5	299.6	3,857.6
A. Ingresos Corrientes	348.6	285.0	304.9	576.5	295.5	275.8	304.6	284.8	272.4	294.0	289.0	296.4	3,827.4
1. Tributarios	330.5	272.3	288.1	565.5	281.5	266.6	293.6	274.6	262.1	284.5	278.2	287.7	3,685.4
2. No Tributarios	11.1	12.7	16.0	10.9	14.0	9.2	11.0	10.1	10.2	9.5	10.8	8.7	134.3
3. Transferencias de Empresas Públicas	7.0	-	0.7	-	-	-	-	-	-	-	-	-	7.7
B. Ingresos de Capital	0.0	-	0.0	0.0	-	0.1	-	-	-	0.0	-	-	0.2
C. Donaciones	0.2	0.1	3.6	4.5	9.0	2.5	1.1	0.7	0.6	2.0	2.5	3.2	30.0
II. GASTOS Y CONCESION NETA DE PTMOS.	377.9	300.7	373.9	308.1	481.3	394.3	360.6	273.6	297.2	305.5	393.2	392.1	4,258.4
A. Gastos Corrientes	326.2	262.9	280.5	256.1	385.2	325.7	297.9	245.0	241.6	256.7	307.4	330.2	3,515.6
1. Remuneraciones	101.2	100.5	88.2	115.3	117.5	114.0	104.6	104.9	103.9	101.3	108.9	163.3	1,323.6
2. Bienes y servicios	40.2	37.6	37.2	28.1	83.5	33.7	28.1	24.0	29.3	22.9	53.3	28.6	446.7
3. Intereses	78.1	27.7	56.0	7.0	23.9	66.8	72.5	27.0	24.3	43.9	38.3	55.9	521.3
4. Transferencias a:	106.7	97.1	99.2	105.8	160.3	111.2	92.6	89.0	84.1	88.7	106.9	82.3	1,223.9
1. Resto del Gobierno General	36.3	43.0	42.5	40.7	64.0	42.3	37.3	38.1	42.4	40.2	47.5	52.1	526.4
2. Empresas Públicas	-	0.1	0.0	0.0	0.0	-	0.1	0.0	0.0	0.0	0.0	0.0	0.4
3. Instituciones Financieras Públicas	0.3	0.3	0.1	0.4	0.3	0.3	0.3	0.3	0.2	0.3	-	0.1	2.9
4. Sector Privado	69.6	52.6	55.5	64.3	94.7	67.6	54.6	50.3	40.3	47.8	58.8	29.6	685.8
5. Resto del Mundo	0.1	0.7	0.6	-	1.0	0.7	0.0	-	1.0	0.0	0.3	0.1	4.4
6. FIS	0.3	0.3	0.3	0.3	0.3	0.3	0.3	0.3	0.3	0.3	0.2	0.4	4.0
7. FOMILENIO	-	-	-	-	-	-	-	-	-	-	-	-	-
8. FOVIAL	-	-	-	-	-	-	-	-	-	-	-	-	-
B. Gastos de Capital	52.8	37.8	93.4	54.4	96.1	69.1	63.1	28.7	55.6	51.2	79.2	57.6	739.0
1. Inversión Bruta	13.5	12.7	19.9	15.5	40.6	27.5	17.5	11.4	11.5	12.7	31.3	20.1	234.2
2. Transferencias a:	39.3	25.0	73.4	38.9	55.5	41.7	45.6	17.3	44.1	38.6	47.9	37.6	504.8
1. Resto del Gobierno General	25.1	0.4	50.1	25.8	26.4	25.0	25.2	0.1	25.1	26.1	24.1	25.1	278.5
2. Empresas Públicas	-	-	-	-	-	-	1.1	1.2	-	-	-	-	2.2
3. Instituciones Financieras Públicas	-	-	-	-	-	-	-	-	-	-	-	-	-
4. FIS	4.8	3.2	8.3	5.5	7.9	6.6	7.1	6.4	7.3	5.3	9.0	6.2	77.6
5. Sector Privado	2.3	10.5	7.4	1.0	13.0	2.0	4.1	3.4	3.3	0.9	5.6	0.4	53.9
6. FOMILENIO	-	1.6	1.2	-	2.1	2.1	2.1	-	2.7	1.0	3.4	2.8	19.1
7. Reconstrucción y PERE	-	0.5	-	-	-	-	-	-	-	-	-	-	0.5
8. Fondo de Conservación Vial	7.1	8.9	6.4	6.6	6.0	6.0	6.1	6.2	5.8	5.2	5.8	3.0	73.1
C. Concesión Neta de Préstamos	(1.1)	-	-	(2.4)	-	(0.6)	(0.4)	-	-	(2.5)	6.6	4.2	3.9

Fuente: Dirección de Política Económica y Fiscal con base a datos de la Dirección General de Tesorería, y Dirección General de Inversión y Crédito Público

Ingresos y Gastos del Gobierno Central, enero – diciembre de 2013

(En millones de US\$)

TRANSACCIONES	Ene.	Feb.	Mar.	Abr.	May.	Jun.	Jul.	Ago.	Sep.	Oct.	Nov.	Dic.	Total 2013
I. INGRESOS Y DONACIONES	378.7	284.2	295.2	670.3	329.7	298.5	326.3	301.2	281.5	319.5	306.8	322.1	4,114.0
A. Ingresos Corrientes	378.1	282.1	294.0	667.6	328.1	295.3	323.3	298.4	280.6	318.0	302.8	320.4	4,088.7
1. Tributarios	365.4	273.0	283.3	655.1	307.1	284.3	312.7	287.7	271.3	308.3	293.1	302.8	3,944.1
2. No Tributarios	12.8	9.1	10.7	12.5	11.2	11.0	10.5	10.7	9.3	9.7	9.7	17.6	134.8
3. Transferencias de Empresas Públicas	-	-	-	-	9.8	-	-	-	-	-	-	-	9.8
B. Ingresos de Capital	-	-	-	0.0	-	-	-	-	-	0.0	-	-	0.0
C. Donaciones	0.6	2.1	1.2	2.7	1.6	3.1	3.1	2.8	0.9	1.5	4.1	1.7	25.3
II. GASTOS Y CONCESION NETA DE PTMOS.	398.8	344.6	319.8	406.2	491.1	402.4	416.4	347.4	329.6	325.0	342.8	435.5	4,559.6
A. Gastos Corrientes	335.2	276.2	248.2	330.3	398.6	340.4	352.5	287.8	257.3	264.8	273.3	369.8	3,734.5
1. Remuneraciones	108.4	108.3	109.6	123.2	107.6	112.2	111.5	120.0	97.0	104.6	106.4	171.2	1,380.0
2. Bienes y servicios	43.7	50.3	32.1	53.6	91.8	57.4	40.3	39.7	38.6	30.8	40.6	35.0	554.0
3. Intereses	89.4	29.1	22.3	41.4	39.2	67.1	102.0	28.3	24.6	44.4	39.1	55.8	582.7
4. Transferencias a:	93.7	88.6	84.2	112.1	160.0	103.7	98.6	99.8	97.1	85.1	87.2	107.7	1,217.7
1. Resto del Gobierno General	43.7	49.4	46.4	57.5	57.5	47.1	51.9	52.3	50.2	44.8	45.9	60.7	607.4
2. Empresas Públicas	-	0.1	-	0.3	0.1	0.0	0.0	0.0	0.0	-	0.1	0.0	0.6
3. Instituciones Financieras Públicas	0.4	0.8	0.7	0.8	0.7	0.4	0.3	0.3	0.4	0.3	0.5	0.3	5.9
4. Sector Privado	48.6	37.7	36.2	51.5	95.1	52.0	43.9	44.0	41.5	37.5	40.0	43.9	572.0
5. Resto del Mundo	0.7	0.3	0.5	1.6	1.4	0.3	0.1	1.3	2.9	0.1	0.3	0.8	10.2
6. FIS	0.3	0.4	0.4	0.4	0.3	0.4	0.4	0.4	0.4	0.4	0.4	0.5	4.6
7. FOMILENIO	-	-	-	-	-	-	-	-	-	-	-	-	-
8. FOVIAL	-	-	-	-	5.0	3.4	1.9	1.4	1.7	2.0	-	1.5	17.0
B. Gastos de Capital	54.2	64.1	69.7	77.7	92.5	62.7	64.2	59.6	72.3	61.9	69.5	66.6	814.9
1. Inversión Bruta	12.6	14.7	20.9	30.4	34.6	23.5	23.9	16.6	22.9	20.7	27.4	26.2	274.6
2. Transferencias a:	41.6	49.3	48.8	47.4	57.9	39.2	40.2	42.9	49.4	41.2	42.0	40.3	540.3
1. Resto del Gobierno General	25.5	25.8	26.0	25.8	26.0	25.5	25.5	25.5	25.8	25.5	26.1	25.6	308.7
2. Empresas Públicas	-	-	-	-	1.4	-	-	-	-	0.0	-	-	1.4
3. Instituciones Financieras Públicas	-	-	-	-	1.6	-	-	-	3.4	-	-	1.5	6.5
4. FIS	5.8	8.2	4.4	7.6	6.6	6.3	6.9	3.2	7.1	4.9	8.2	7.8	77.1
5. Sector Privado	4.6	2.9	2.5	4.5	16.0	1.2	2.2	7.4	7.1	5.7	1.5	0.7	56.4
6. FOMILENIO	2.7	-	-	-	-	-	-	-	-	-	-	-	2.7
7. Reconstrucción y PERE	-	-	-	0.2	0.1	-	0.3	0.7	-	-	-	-	1.3
8. Fondo de Conservación Vial	3.0	12.3	15.9	9.3	6.2	6.1	5.3	6.1	5.9	5.1	6.2	4.7	86.1
C. Concesión Neta de Préstamos	9.4	4.3	1.9	(1.8)	0.0	(0.8)	(0.2)	-	-	(1.8)	-	(0.8)	10.2

Fuente: Dirección de Política Económica y Fiscal con base a datos de la Dirección General de Tesorería, y Dirección General de Inversión y Crédito Público

Ingresos y Gastos del Gobierno Central, enero – diciembre de 2014

(En millones de US\$)

TRANSACCIONES	Ene.	Feb.	Mar.	Abr.	May.	Jun.	Jul.	Ago.	Sep.	Oct.	Nov.	Dic.	Total 2014
I. INGRESOS Y DONACIONES	375.6	299.4	317.9	660.8	317.1	310.6	321.7	295.2	294.2	322.7	315.1	321.3	4,151.8
A. Ingresos Corrientes	375.6	298.4	316.1	658.9	316.4	309.1	321.1	293.2	293.8	321.0	314.5	319.5	4,137.7
1. Tributarios	363.1	284.1	301.4	646.7	301.1	298.2	306.7	283.0	283.2	308.7	303.9	308.8	3,989.0
2. No Tributarios	12.1	14.2	14.7	12.2	13.1	10.7	14.3	10.2	10.6	12.2	10.5	10.6	145.4
3. Transferencias de Empresas Públicas	0.4	0.2	-	-	2.2	0.1	0.1	0.1	0.1	0.1	0.1	-	3.3
B. Ingresos de Capital	-	0.0	-	-	0.0	-	-	-	0.0	0.0	-	0.0	0.0
C. Donaciones	0.1	0.9	1.8	1.9	0.7	1.6	0.6	2.0	0.4	1.7	0.7	1.8	14.0
II. GASTOS Y CONCESION NETA DE PTMOS.	376.7	335.9	330.2	371.0	411.3	396.1	432.5	337.9	422.2	365.8	359.9	418.3	4,557.8
A. Gastos Corrientes	330.7	282.6	274.4	315.8	338.3	342.1	363.7	274.0	344.2	290.4	290.5	355.4	3,802.2
1. Remuneraciones	110.5	115.8	115.2	133.0	115.6	117.9	118.5	113.9	114.1	114.8	114.8	179.0	1,463.0
2. Bienes y servicios	34.8	45.4	43.3	38.5	68.6	56.4	44.5	39.3	56.0	45.8	40.6	29.3	542.6
3. Intereses	94.8	29.2	24.3	43.5	37.6	64.8	96.9	27.3	39.7	43.3	37.5	53.8	592.7
4. Transferencias a:	90.6	92.2	91.5	100.8	116.5	103.0	103.7	93.5	134.4	86.5	97.7	93.4	1,203.9
1. Resto del Gobierno General	45.1	51.1	49.7	47.2	60.6	54.3	47.6	49.4	72.1	44.7	48.7	56.7	627.2
2. Empresas Públicas	-	-	0.1	-	-	-	-	-	-	-	-	-	0.1
3. Instituciones Financieras Públicas	0.5	0.4	0.4	0.4	0.4	0.4	0.4	0.6	0.4	0.7	0.4	0.4	5.4
4. Sector Privado	44.7	38.6	41.0	50.6	49.6	47.2	54.9	42.9	59.4	40.7	40.1	33.9	543.7
5. Resto del Mundo	-	-	0.0	0.6	2.2	0.6	0.5	0.2	0.7	0.1	0.1	0.5	5.4
6. FIS	0.3	0.4	0.3	0.4	0.3	0.5	0.4	0.3	0.4	0.3	0.3	0.4	4.5
7. FOMILENIO	-	-	-	-	-	-	-	-	-	-	-	-	-
8. FOVIAL	-	1.6	-	1.5	3.4	-	-	-	1.5	-	8.2	1.5	17.7
B. Gastos de Capital	46.2	53.8	55.9	56.5	73.0	54.7	69.0	63.9	78.0	75.4	69.3	63.2	758.9
1. Inversión Bruta	6.5	12.8	11.6	15.5	27.5	17.5	17.8	16.4	23.4	23.4	20.1	25.3	217.7
2. Transferencias a:	39.7	41.0	44.3	41.0	45.5	37.2	51.2	47.5	54.6	52.0	49.3	37.9	541.1
1. Resto del Gobierno General	25.7	28.4	28.0	27.4	28.7	28.2	28.2	28.2	28.3	28.0	28.1	27.4	334.7
2. Empresas Públicas	-	-	-	-	-	-	-	-	-	-	-	-	-
3. Instituciones Financieras Públicas	-	-	-	-	-	-	-	-	-	-	-	-	-
4. FIS	2.4	2.8	6.8	2.9	5.5	4.1	6.5	3.3	6.3	13.0	12.8	4.4	70.8
5. Sector Privado	3.4	3.6	3.5	4.3	4.4	3.4	10.0	10.4	13.8	0.8	2.3	1.8	61.7
6. FOMILENIO	-	-	-	-	-	-	-	-	-	-	-	-	-
7. Reconstrucción y PERE	-	-	-	-	-	-	-	-	-	-	-	-	-
8. Fondo de Conservación Vial	8.2	6.2	6.0	6.4	6.8	1.4	6.6	5.6	6.1	10.2	6.0	4.4	73.9
C. Concesión Neta de Préstamos	(0.2)	(0.5)	-	(1.3)	-	(0.8)	(0.2)	-	-	-	-	(0.3)	(3.3)

Fuente: Dirección de Política Económica y Fiscal con base a datos de la Dirección General de Tesorería, y Dirección General de Inversión y Crédito Público

Ingresos y Gastos del Gobierno Central, enero – diciembre de 2015

(En millones de US\$)

TRANSACCIONES	Ene.	Feb.	Mar.	Abr.	May.	Jun.	Jul.	Ago.	Sep.	Oct.	Nov.	Dic.	Total 2015
I. INGRESOS Y DONACIONES	386.7	310.0	358.3	625.4	321.9	331.4	348.4	313.2	314.0	337.0	331.0	325.3	4,302.5
A. Ingresos Corrientes	386.2	307.1	354.6	623.8	320.2	329.4	346.1	312.1	311.6	334.8	329.0	321.7	4,276.7
1. Tributarios	372.4	295.0	336.4	612.0	307.5	317.4	333.0	300.5	300.1	320.7	314.0	309.2	4,118.1
2. No Tributarios	13.8	12.1	18.3	11.8	12.7	12.1	12.6	11.6	11.6	14.1	15.0	12.5	158.1
3. Transferencias de Empresas Públicas	-	-	-	-	-	-	0.6	-	-	-	-	-	0.6
B. Ingresos de Capital	-	-	-	-	-	-	-	-	-	-	-	-	-
C. Donaciones	0.5	2.9	3.7	1.7	1.7	2.0	2.3	1.1	2.4	2.1	2.0	3.6	25.8
II. GASTOS Y CONCESION NETA DE PTMOS.	388.9	333.5	364.1	404.4	413.9	401.5	440.9	342.2	359.6	382.0	343.7	419.3	4,593.9
A. Gastos Corrientes	350.0	283.0	293.4	337.2	342.6	335.5	387.3	276.6	291.1	317.9	282.0	360.8	3,857.4
1. Remuneraciones	115.4	117.9	117.2	129.9	125.8	131.4	128.0	120.1	117.8	119.6	119.9	189.2	1,532.3
2. Bienes y servicios	25.3	48.3	50.1	55.0	59.4	42.6	45.8	38.7	49.6	47.5	34.7	28.3	525.3
3. Intereses	117.3	21.8	23.3	42.6	39.3	62.3	118.2	23.5	26.6	48.5	41.1	54.1	618.5
4. Transferencias a:	92.0	95.1	102.8	109.6	118.1	99.2	95.4	94.3	97.0	102.4	86.3	89.1	1,181.3
1. Resto del Gobierno General	44.7	55.1	63.2	55.9	60.8	49.5	44.2	53.1	53.9	50.2	47.8	60.8	639.2
2. Empresas Públicas	-	-	-	-	-	-	-	-	-	-	-	-	-
3. Instituciones Financieras Públicas	0.3	0.5	1.4	0.4	0.5	1.5	0.2	0.1	0.1	0.4	0.7	0.8	6.8
4. Sector Privado	46.3	35.1	34.1	49.1	54.9	47.2	50.0	37.1	40.3	48.4	36.8	27.2	506.5
5. Resto del Mundo	0.4	2.5	2.0	0.1	1.5	0.6	0.5	-	0.6	1.4	0.9	0.0	10.6
6. FIS	0.3	0.3	0.4	0.4	0.4	0.4	0.4	0.4	0.3	0.3	0.2	0.3	4.1
7. FOMILENIO	-	-	-	-	-	-	-	-	-	-	-	-	-
8. FOVIAL	-	1.6	1.7	3.7	-	-	-	3.7	1.8	1.6	-	-	14.0
B. Gastos de Capital	39.2	50.5	70.7	67.3	71.3	66.2	53.5	65.6	68.5	64.1	61.7	58.6	737.1
1. Inversión Bruta	1.8	9.8	22.2	15.5	20.1	23.6	13.3	12.9	24.5	20.0	19.3	20.7	203.8
2. Transferencias a:	37.3	40.7	48.5	51.8	51.2	42.6	40.3	52.7	44.0	44.1	42.3	37.8	533.3
1. Resto del Gobierno General	28.2	29.4	30.3	29.2	29.2	29.1	29.0	29.2	29.0	29.0	29.1	29.0	349.8
2. Empresas Públicas	-	-	0.2	-	-	-	-	-	-	-	-	-	0.2
3. Instituciones Financieras Públicas	-	-	-	-	-	-	-	-	-	-	-	-	-
4. FIS	1.4	2.6	2.3	5.7	6.8	4.5	4.2	6.2	2.7	2.4	3.6	3.3	45.5
5. Sector Privado	0.2	7.3	7.0	4.4	7.9	2.5	5.3	6.0	5.9	6.1	3.0	3.0	58.6
6. FOMILENIO	-	-	0.3	0.5	0.5	-	-	-	-	-	-	1.0	2.3
7. Reconstrucción y PERE	-	-	-	-	-	-	-	-	-	-	-	-	-
8. Fondo de Conservación Vial	7.6	1.5	8.5	12.0	6.7	6.6	1.7	11.3	6.3	6.7	6.7	1.6	77.0
C. Concesión Neta de Préstamos	(0.2)	-	-	(0.0)	-	(0.3)	-	-	(0.0)	(0.0)	(0.0)	(0.1)	(0.6)

Fuente: Dirección de Política Económica y Fiscal con base a datos de la Dirección General de Tesorería, y Dirección General de Inversión y Crédito Público

II. Ingresos Fiscales GOES

Ingresos del Gobierno Central, 2010 – 2015

(En millones de US\$)

Transacciones	2010	2011	2012	2013	2014	2015
I. Ingresos Corrientes	3,251.2	3,623.1	3,827.4	4,088.7	4,137.7	4,276.7
Tributarios (Brutos)	3,071.8	3,486.6	3,685.4	3,944.1	3,989.0	4,118.1
1. Impuesto sobre la Renta	1,051.4	1,192.8	1,317.4	1,506.4	1,549.4	1,574.9
2. Transferencia de Bienes y Raíces	16.1	16.3	19.9	20.7	24.4	20.4
3. Derechos Arancelarios a las Importaciones	150.5	167.3	179.6	199.2	181.3	194.2
4. Impuestos Específicos al Consumo 1/	119.7	140.4	146.1	145.1	149.4	162.3
5. Impuesto al Valor Agregado (IVA)	1,566.3	1,801.5	1,860.9	1,901.7	1,910.0	1,934.3
6. Contribuciones Especiales	111.4	112.2	116.1	125.9	120.5	132.4
Fondo Vial	69.0	68.9	71.2	72.1	73.6	79.6
Azúcar Extraída	0.5	0.5	0.9	0.6	0.9	0.9
Promoción Turismo	7.4	8.2	8.4	9.0	9.0	10.1
Transporte Público	34.6	34.5	35.7	36.2	36.9	39.9
FONAT				8.1		
Seguridad Pública						2.0
7. Otros 2/	56.3	56.0	45.4	45.1	54.1	99.5
Ingresos No Tributarios	179.4	136.5	142.1	144.6	148.7	158.6
1. Renta de la Propiedad	4.1	3.4	2.3	2.7	2.8	2.5
2. Transferencias de Empresas Públicas	24.7	3.3	7.7	9.8	3.3	0.6
3. Venta de Bienes y Servicios de las Adm. Públicas	33.5	11.0	7.2	10.2	11.5	11.6
4. Tasas y Derechos por Servicios Públicos	30.7	43.1	44.9	35.6	45.3	50.8
5. Multas	26.4	30.2	32.8	29.3	29.8	33.0
6. Otros	60.0	45.5	47.1	57.0	55.9	60.2
II. Ingresos de Capital	16.8	43.2	30.2	25.3	14.1	25.8
1. Venta de Activos	0.2	0.2	0.2	0.0	0.0	0.0
2. Transferencias de FANTEL	0.0	0.0	0.0	0.0		
3. Transferencias del Resto del Mundo	16.6	43.0	30.0	25.3	14.0	25.8
III. Ingresos Totales (I+II)	3,268.0	3,666.3	3,857.6	4,114.0	4,151.8	4,302.5
Devoluciones de Impuestos	188.8	293.4	251.5	197.8	217.6	200.5
Renta	55.0	66.0	67.6	26.9	28.0	29.8
IVA	133.8	227.4	183.9	171.0	189.6	170.7

Fuente: Dirección de Política Económica y Fiscal con base a datos de Dirección General de Tesorería y Dirección General de Inversión y Crédito Público

1/ Esta constituido por: productos alcohólicos, gaseosas, cervezas, cigarrillos, armas y explosivos.

2/ Incluye: Impuesto sobre transferencias de Bienes Raíces; Migración y Turismo; e Impuesto sobre llamadas provenientes del exterior

Ingresos del Gobierno Central, 2010 – 2015

(En % del PIB)

Transacciones	2010	2011	2012	2013	2014	2015
I. Ingresos Corrientes	15.2	15.7	16.1	16.8	16.5	16.5
Tributarios (Brutos)	14.3	15.1	15.5	16.2	15.9	15.9
1. Impuesto sobre la Renta	4.9	5.2	5.5	6.2	6.2	6.1
2. Transferencia de Bienes y Raíces	0.1	0.1	0.1	0.1	0.1	0.1
3. Derechos Arancelarios a las Importaciones	0.7	0.7	0.8	0.8	0.7	0.8
4. Impuestos Específicos al Consumo 1/	0.6	0.6	0.6	0.6	0.6	0.6
5. Impuesto al Valor Agregado (IVA)	7.3	7.8	7.8	7.8	7.6	7.5
6. Contribuciones Especiales	0.5	0.5	0.5	0.5	0.5	0.5
Fondo Vial	0.3	0.3	0.3	0.3	0.3	0.3
Azúcar Extraída	0.0	0.0	0.0	0.0	0.0	0.0
Promoción Turismo	0.0	0.0	0.0	0.0	0.0	0.0
Transporte Público	0.2	0.1	0.1	0.1	0.1	0.2
FONAT				0.0		
Seguridad Pública						0.0
7. Otros 2/	0.3	0.2	0.2	0.2	0.2	0.4
Ingresos No Tributarios	0.8	0.6	0.6	0.6	0.6	0.6
1. Renta de la Propiedad	0.0	0.0	0.0	0.0	0.0	0.0
2. Transferencias de Empresas Públicas	0.1	0.0	0.0	0.0	0.0	0.0
3. Venta de Bienes y Servicios de las Adm. Públicas	0.2	0.0	0.0	0.0	0.0	0.0
4. Tasas y Derechos por Servicios Públicos	0.1	0.2	0.2	0.1	0.2	0.2
5. Multas	0.1	0.1	0.1	0.1	0.1	0.1
6. Otros	0.3	0.2	0.2	0.2	0.2	0.2
II. Ingresos de Capital	0.1	0.2	0.1	0.1	0.1	0.1
1. Venta de Activos	0.0	0.0	0.0	0.0	0.0	0.0
2. Transferencias de FANTEL	0.0	0.0	0.0	0.0	0.0	0.0
3. Transferencias del Resto del Mundo	0.1	0.2	0.1	0.1	0.1	0.1
4. Devoluciones de fondos del ISSS	0.0	0.0	0.0	0.0	0.0	0.0
III. Ingresos Totales (I+II)	15.3	15.8	16.2	16.9	16.6	16.6
PIB nominal	21,418.3	23,139.0	23,813.6	24,350.9	25,054.2	25,850.2
Devoluciones de Impuestos	0.9	1.3	1.1	0.8	0.9	0.8
Renta	0.3	0.3	0.3	0.1	0.1	0.1
IVA	0.6	1.0	0.8	0.7	0.8	0.7

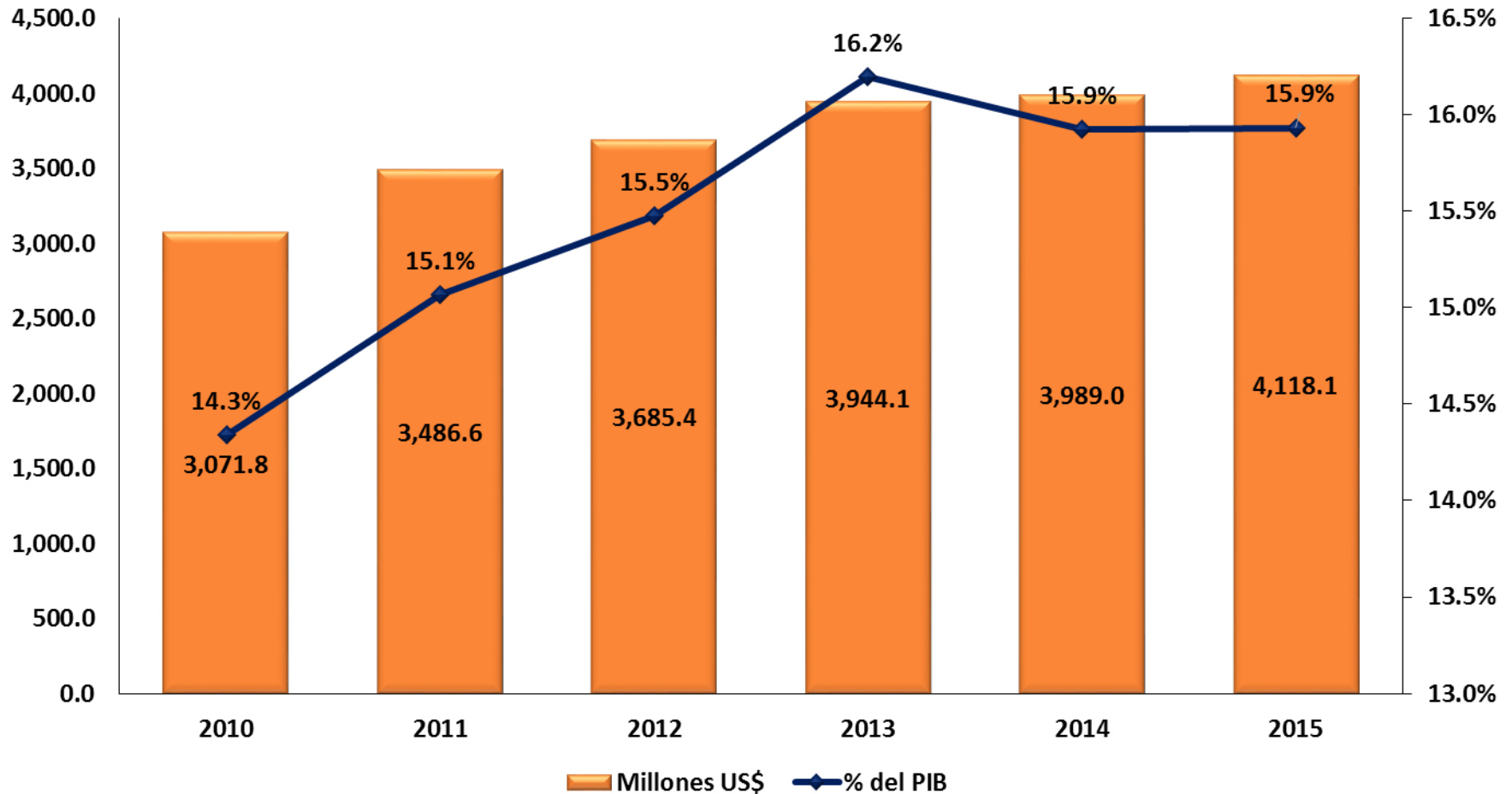
Fuente: Dirección de Política Económica y Fiscal con base a datos de Dirección General de Tesorería y Dirección General de Inversión y Crédito Público

1/ Esta constituido por: productos alcohólicos, gaseosas, cervezas, cigarrillos, armas y explosivos.

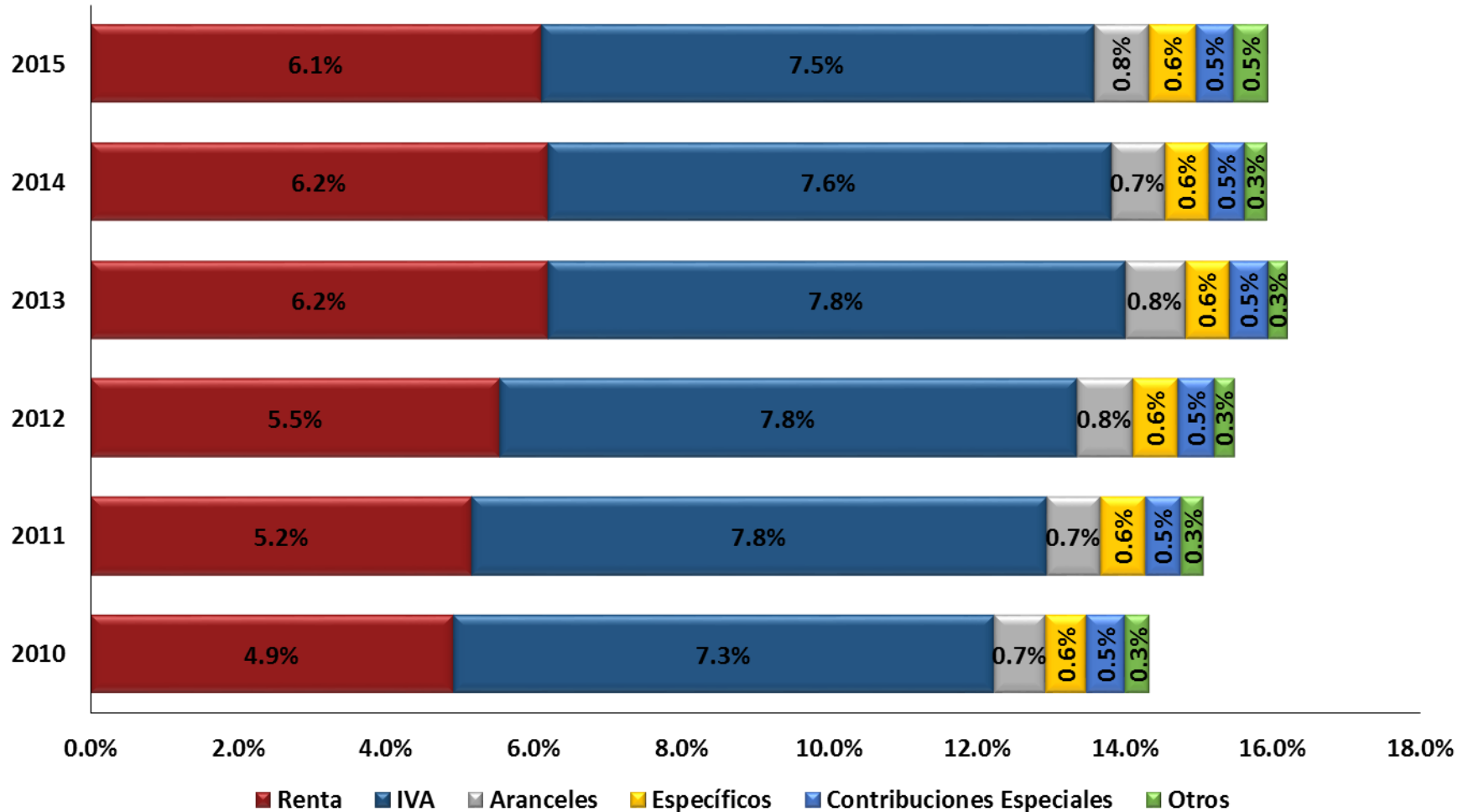
2/ Incluye: Impuesto sobre transferencias de Bienes Raíces; Migración y Turismo; e Impuesto sobre llamadas provenientes del exterior

Carga Tributaria Bruta, 2010 – 2015

(Millones de US\$ y % del PIB en eje secundario)

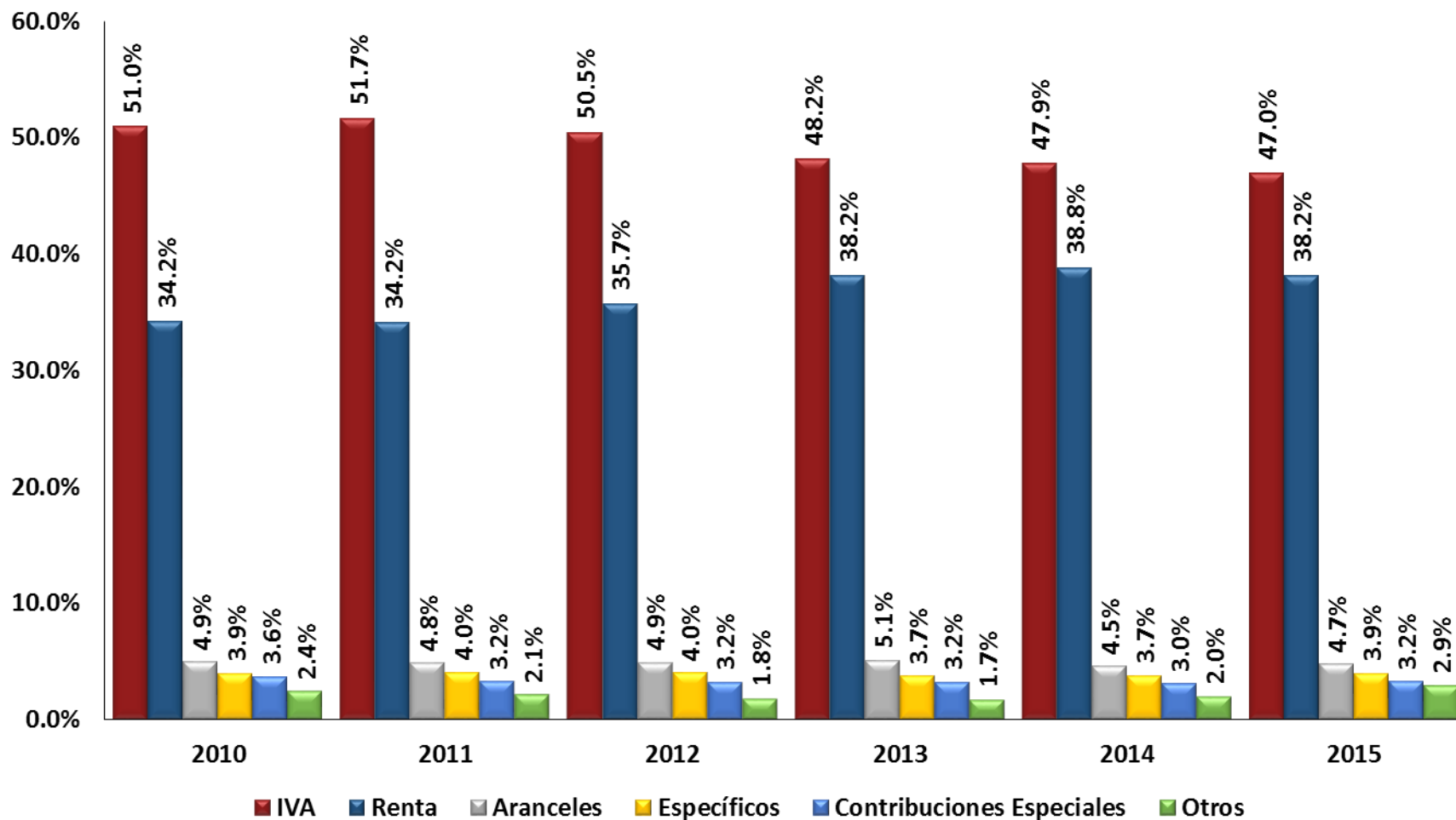


Composición de la Carga Tributaria Bruta, 2010 – 2015 (En % del PIB)



Fuente: Dirección de Política Económica y Fiscal, con basea datos de la Dirección General de Tesorería

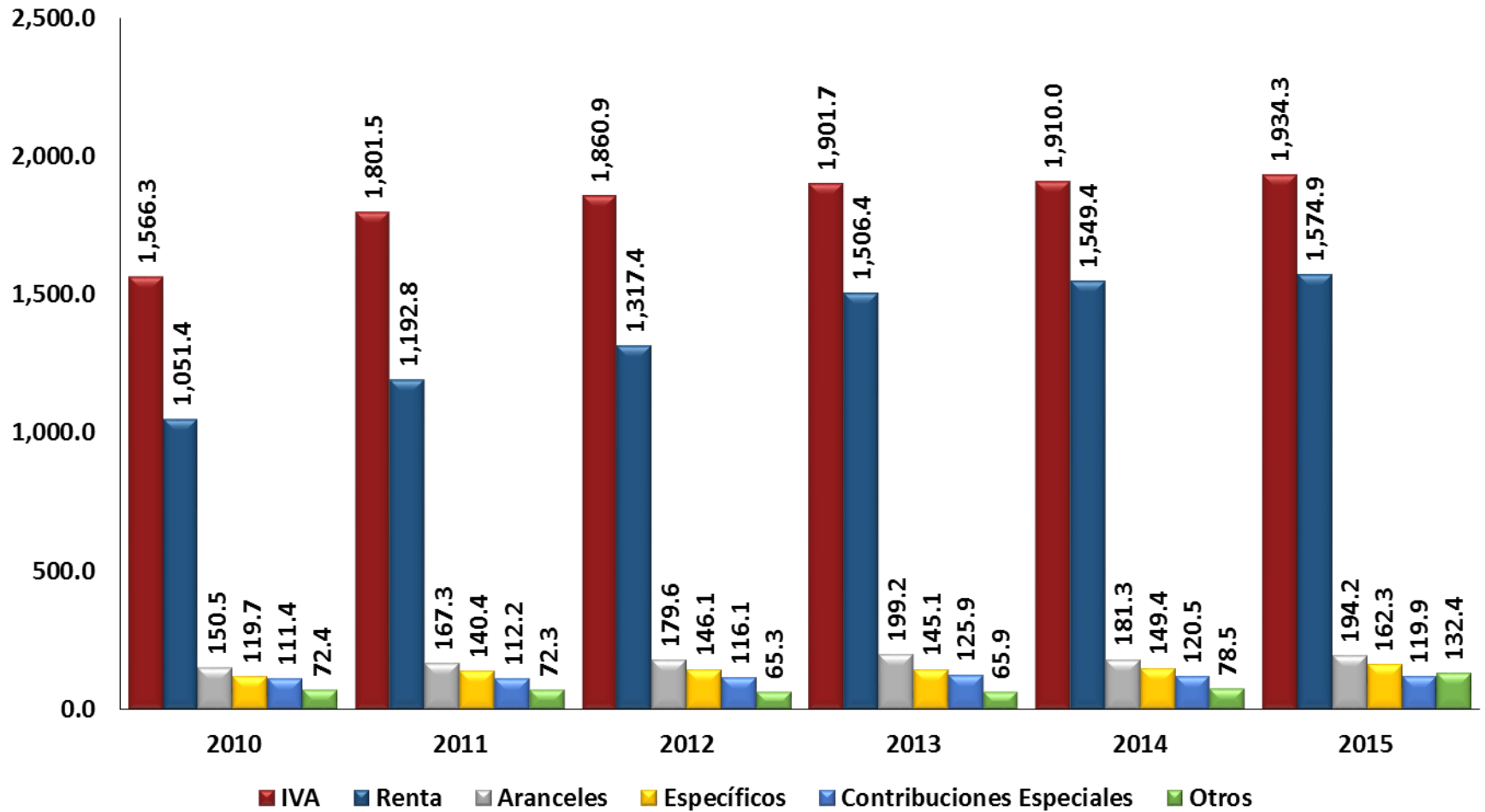
Estructura de los Ingresos Tributarios Brutos, 2010 – 2015 (En % del Ingreso Tributario Total)



Fuente: Dirección de Política Económica y Fiscal, con base a datos de la Dirección General de Tesorería

Ingresos Tributarios por Fuentes, 2010 – 2015

(En millones de US\$)



Fuente: Dirección de Política Económica y Fiscal, con base de datos de la Dirección General de Tesorería

Ingresos del Gobierno Central, enero – diciembre de 2010

(En millones de US\$)

Transacciones	Ene.	Feb.	Mar.	Abr.	May.	Jun.	Jul.	Ago.	Sep.	Oct.	Nov.	Dic.	2010
I. Ingresos Corrientes	272.0	235.6	252.2	454.3	244.4	257.4	260.3	242.4	244.6	260.9	259.9	267.1	3,251.2
Tributarios (Brutos)	254.0	221.9	233.7	442.5	229.1	244.3	241.6	228.6	226.6	243.7	250.4	255.6	3,071.8
1. Impuesto al Valor Agregado (IVA)	132.7	119.4	130.1	133.4	125.9	135.3	130.3	123.5	124.8	132.8	139.5	138.5	1,566.3
2. Impuesto sobre la Renta	81.6	69.8	67.5	272.7	68.1	70.6	73.0	70.2	64.7	71.6	68.0	73.7	1,051.4
3. Derechos Arancelarios a las Importaciones	10.3	9.9	12.9	11.5	11.1	13.0	13.0	11.5	13.2	13.8	15.9	14.3	150.5
4. Impuestos Específicos al Consumo 1/	10.8	7.1	8.7	9.4	9.3	9.9	9.9	8.9	9.6	10.4	12.1	13.7	119.7
5. Otros 2/	8.6	6.5	5.5	5.4	5.3	6.5	6.1	5.2	5.5	6.0	6.0	5.8	72.4
6. Contribuciones Especiales	10.0	9.2	9.0	10.1	9.3	9.1	9.2	9.3	8.7	9.1	8.9	9.6	111.5
Fondo Vial	6.4	5.8	5.6	6.3	5.8	5.4	5.6	5.7	5.4	5.6	5.5	6.0	69.0
Azúcar Extraída	0.0	0.0	0.0	0.0	0.0	0.2	0.1	0.0	0.0	0.1	0.0	0.0	0.5
Promoción Turismo	0.4	0.5	0.6	0.7	0.6	0.7	0.7	0.6	0.6	0.6	0.6	0.7	7.5
Transporte Público	3.2	2.9	2.8	3.2	2.9	2.7	2.8	2.9	2.7	2.8	2.8	3.0	34.6
Ingresos No Tributarios	18.0	13.7	18.5	11.8	15.3	13.1	18.8	13.9	18.0	17.2	9.6	11.5	179.4
1. Renta de la Propiedad	0.2	1.0	0.2	0.4	0.3	0.7	0.3	0.2	0.1	0.3	0.1	0.3	4.1
2. Transferencias de Empresas Públicas	0.0	0.0	0.0	0.0	4.7	0.0	5.0	5.0	5.0	5.0	0.0	0.0	24.7
3. Venta de Bienes y Servicios de las Adm. Públicas	2.1	2.7	2.7	2.8	2.8	2.5	2.7	2.7	2.8	2.9	3.0	3.7	33.5
4. Tasas y Derechos por Servicios Públicos	2.5	2.3	2.7	2.7	2.4	2.5	2.7	2.3	2.7	2.6	2.7	2.5	30.7
5. Multas	1.8	2.3	2.4	2.2	2.6	3.3	2.1	2.1	1.9	1.8	1.8	1.9	26.4
6. otros	11.4	5.4	10.5	3.7	2.5	4.1	6.0	1.6	5.4	4.5	1.9	3.0	60.0
II. Ingresos de Capital	0.3	6.5	0.6	0.0	0.7	0.1	1.0	1.4	0.5	0.5	2.9	2.3	16.8
1. Venta de Activos		0.1				0.0					0.1		0.2
2. Transferencias del Resto del Mundo	0.3	6.4	0.6	0.0	0.7	0.1	1.0	1.4	0.5	0.5	2.7	2.3	16.6
III. Ingresos Totales (I+II)	272.3	242.1	252.8	454.3	245.2	257.5	261.3	243.8	245.0	261.4	262.8	269.4	3,268.0
Devoluciones de Impuestos	5.6	12.4	14.9	21.7	17.0	17.6	16.6	21.1	17.7	13.8	11.4	19.1	188.8
Renta	0.0	0.0	6.7	7.0	9.9	8.5	7.9	9.8	2.7	1.2	1.2	0.3	55.2
IVA	5.6	12.4	8.2	14.7	7.0	9.1	8.7	11.3	15.0	12.6	10.2	18.8	133.7

Fuente: Dirección de Política Económica y Fiscal con base a datos de Dirección General de Tesorería y Dirección General de Inversión y Crédito Público

1/ Esta constituido por: productos alcohólicos, gaseosas, cervezas, cigarrillos, armas y explosivos.

2/ Incluye: Impuesto sobre transferencias de Bienes Raíces; Migración y Turismo; e Impuesto sobre llamadas provenientes del exterior

Ingresos del Gobierno Central, enero – diciembre de 2011

(En millones de US\$)

Transacciones	Ene.	Feb.	Mar.	Abr.	May.	Jun.	Jul.	Ago.	Sep.	Oct.	Nov.	Dic.	2011
I. Ingresos Corrientes	315.2	263.3	297.8	512.7	292.2	278.5	278.1	273.6	260.4	272.4	283.7	295.2	3,623.1
Tributarios (Brutos)	302.7	249.8	279.6	505.2	275.3	267.1	269.4	265.3	250.5	264.3	272.7	284.7	3,486.6
1. Impuesto al Valor Agregado (IVA)	151.6	138.7	155.7	154.3	164.2	151.5	148.5	146.8	138.7	144.2	151.6	155.6	1,801.5
2. Impuesto sobre la Renta	110.5	73.2	82.9	310.3	69.8	76.1	80.9	78.5	71.4	79.5	75.4	84.2	1,192.8
3. Derechos Arancelarios a las Importaciones	11.0	13.1	13.0	12.4	13.5	13.7	13.5	14.0	14.6	15.6	16.9	16.0	167.3
4. Impuestos Específicos al Consumo 1/	13.3	9.7	10.7	11.9	12.6	10.5	11.1	11.0	10.9	11.1	12.4	15.1	140.4
5. Otros 2/	6.1	5.6	8.0	6.0	6.1	6.2	6.0	5.8	5.5	5.2	5.8	6.1	72.3
6. Contribuciones Especiales	10.2	9.6	9.2	10.2	9.1	9.1	9.3	9.3	9.4	8.6	10.6	7.6	112.2
Fondo Vial	6.4	6.0	5.7	6.2	5.6	5.6	5.6	5.7	5.8	5.2	6.6	4.6	68.9
Azúcar Extraída	0.0	0.0	0.0	0.2	0.0	0.0	0.1	0.0	0.0	0.1	0.0	0.0	0.5
Promoción Turismo	0.5	0.6	0.7	0.7	0.6	0.7	0.8	0.7	0.6	0.7	0.7	0.7	8.2
Transporte Público	3.2	3.0	2.8	3.1	2.8	2.8	2.8	2.9	2.9	2.6	3.3	2.3	34.5
Ingresos No Tributarios	12.6	13.4	18.2	7.5	16.9	11.4	8.7	8.3	10.0	8.1	11.0	10.5	136.5
1. Renta de la Propiedad	0.3	0.2	0.2	0.2	0.5	0.5	0.4	0.2	0.1	0.3	0.1	0.4	3.4
2. Transferencias de Empresas Públicas	0.0	0.0	0.0	0.0	3.3	0.0	0.0	0.0	0.0	0.0	0.0	0.0	3.3
3. Venta de Bienes y Servicios de las Adm. Públicas	1.8	1.5	1.5	0.9	0.9	0.8	0.6	0.6	0.6	0.6	0.7	0.6	11.0
4. Tasas y Derechos por Servicios Públicos	2.7	2.2	2.8	2.5	2.6	4.4	4.3	4.0	4.4	4.3	4.3	4.5	43.1
5. Multas	2.1	2.1	2.7	2.2	2.8	2.8	2.1	2.3	2.9	2.4	2.8	3.2	30.2
6. otros	5.7	7.5	11.0	1.8	6.7	2.9	1.4	1.2	1.9	0.5	3.1	1.8	45.5
II. Ingresos de Capital	0.0	0.5	0.6	1.3	0.7	0.9	0.7	3.4	1.6	1.4	0.2	31.7	43.2
1. Venta de Activos				0.1	0.0						0.0	0.0	0.2
2. Transferencias del Resto del Mundo	0.0	0.5	0.6	1.2	0.7	0.9	0.7	3.4	1.6	1.4	0.2	31.6	43.0
III. Ingresos Totales (I+II)	315.2	263.8	298.5	514.0	293.0	279.4	278.8	277.0	262.0	273.8	283.9	326.8	3,666.3
Devoluciones de Impuestos	18.8	16.8	27.8	36.4	36.1	29.4	28.7	23.1	14.3	20.1	22.1	19.8	293.4
Renta		1.6	4.9	5.5	16.5	11.2	9.7	7.4	1.7	3.2	2.4	2.0	66.0
IVA	18.8	15.2	22.8	31.0	19.6	18.2	19.1	15.7	12.6	16.9	19.8	17.8	227.4

Fuente: Dirección de Política Económica y Fiscal con base a datos de Dirección General de Tesorería y Dirección General de Inversión y Crédito Público

1/ Esta constituido por: productos alcohólicos, gaseosas, cervezas, cigarrillos, armas y explosivos.

2/ Incluye: Impuesto sobre transferencias de Bienes Raíces; Migración y Turismo; e Impuesto sobre llamadas provenientes del exterior

Ingresos del Gobierno Central, enero – diciembre de 2012

(En millones de US\$)

Transacciones	Ene.	Feb.	Mar.	Abr.	May.	Jun.	Jul.	Ago.	Sep.	Oct.	Nov.	Dic.	2012
I. Ingresos Corrientes	348.6	285.0	304.9	576.5	295.5	275.8	304.6	284.8	272.4	294.0	289.0	296.4	3,827.4
Tributarios (Brutos)	330.5	272.3	288.1	565.5	281.5	266.6	293.6	274.6	262.1	284.5	278.2	287.7	3,685.4
1. Impuesto al Valor Agregado (IVA)	165.0	155.7	163.8	151.3	161.9	148.4	160.2	149.9	143.6	156.8	147.0	157.4	1,860.9
2. Impuesto sobre la Renta	121.8	77.5	83.4	374.5	78.9	77.3	91.5	82.9	79.1	84.0	82.3	84.3	1,317.4
3. Derechos Arancelarios a las Importaciones	13.2	13.0	14.0	12.9	16.7	14.1	15.3	15.4	14.1	17.1	18.1	15.8	179.6
4. Impuestos Específicos al Consumo 1/	13.5	11.3	11.8	11.8	10.1	11.3	11.9	11.2	10.6	12.3	15.4	14.9	146.1
5. Otros 2/	6.4	5.2	5.2	4.6	5.1	5.8	5.5	5.1	5.4	5.6	6.0	5.6	65.3
6. Contribuciones Especiales	10.7	9.7	9.9	10.5	9.0	9.7	9.3	10.1	9.4	8.8	9.4	9.7	116.1
Fondo Vial	6.7	6.0	6.0	6.4	5.5	6.0	5.5	6.2	5.8	5.2	5.8	6.0	71.2
Azúcar Extraída	0.0	0.0	0.2	0.2	0.0	0.0	0.3	0.0	0.0	0.3	0.0	0.0	0.9
Promoción Turismo	0.5	0.7	0.7	0.7	0.7	0.7	0.7	0.8	0.7	0.7	0.7	0.6	8.4
Transporte Público	3.4	3.0	3.0	3.2	2.8	3.0	2.8	3.1	2.9	2.6	2.9	3.0	35.7
Ingresos No Tributarios	18.1	12.7	16.8	10.9	14.0	9.2	11.0	10.1	10.2	9.5	10.8	8.7	142.1
1. Renta de la Propiedad	0.3	0.1	0.1	0.2	0.1	0.3	0.4	0.1	0.1	0.1	0.1	0.3	2.3
2. Transferencias de Empresas Públicas	7.0	0.0	0.7	0.0	0.0	0.0	0.0	0.0	0.0	0.0	0.0	0.0	7.7
3. Venta de Bienes y Servicios de las Adm. Públicas	0.5	0.7	0.8	0.5	0.6	0.6	0.6	0.5	0.5	0.7	0.6	0.6	7.2
4. Tasas y Derechos por Servicios Públicos	5.0	4.5	4.8	4.3	5.3	2.9	3.1	3.0	3.3	3.2	3.0	2.6	44.9
5. Multas	3.1	2.5	2.7	2.0	3.2	2.2	3.0	2.9	3.3	2.8	2.6	2.4	32.8
6. otros	2.1	4.8	7.6	3.9	4.8	3.2	3.9	3.6	3.0	2.7	4.6	2.9	47.1
II. Ingresos de Capital	0.2	0.1	3.6	4.5	9.0	2.6	1.1	0.7	0.6	2.0	2.5	3.2	30.2
1. Venta de Activos	0.0	0.0	0.0	0.0	0.0	0.1				0.0			0.2
2. Transferencias del Resto del Mundo	0.2	0.1	3.6	4.5	9.0	2.5	1.1	0.7	0.6	2.0	2.5	3.2	30.0
III. Ingresos Totales (I+II)	348.8	285.1	308.5	581.0	304.6	278.4	305.7	285.5	273.0	296.0	291.5	299.6	3,857.6
Devoluciones de Impuestos	13.6	15.6	19.1	28.6	24.8	20.4	28.7	25.3	18.9	27.1	18.6	10.8	251.5
Renta	0.0	2.0	5.5	10.6	8.8	6.9	9.1	9.7	3.0	9.6	2.3		67.6
IVA	13.6	13.6	13.6	18.0	16.0	13.5	19.6	15.6	15.9	17.5	16.3	10.8	183.9

Fuente: Dirección de Política Económica y Fiscal con base a datos de Dirección General de Tesorería y Dirección General de Inversión y Crédito Público

1/ Esta constituido por: productos alcohólicos, gaseosas, cervezas, cigarrillos, armas y explosivos.

2/ Incluye: Impuesto sobre transferencias de Bienes Raíces; Migración y Turismo; e Impuesto sobre llamadas provenientes del exterior

Ingresos del Gobierno Central, enero – diciembre de 2013

(En millones de US\$)

Transacciones	Ene.	Feb.	Mar.	Abr.	May.	Jun.	Jul.	Ago.	Sep.	Oct.	Nov.	Dic.	2013
I. Ingresos Corrientes	378.1	282.1	294.0	667.6	328.1	295.3	323.3	298.4	280.6	318.0	302.8	320.4	4,088.7
Tributarios (Brutos)	365.4	273.0	283.3	655.1	307.1	284.3	312.7	287.7	271.3	308.3	293.1	302.8	3,944.1
1. Impuesto al Valor Agregado (IVA)	177.5	146.9	146.5	160.9	167.7	151.8	167.1	153.5	146.2	168.3	155.8	159.4	1,901.7
2. Impuesto sobre la Renta	142.7	86.7	94.2	450.3	89.9	87.8	97.5	91.0	84.9	93.5	90.5	97.2	1,506.4
3. Derechos Arancelarios a las Importaciones	15.2	13.5	17.1	16.3	18.6	14.4	17.5	16.4	15.6	20.9	18.1	15.6	199.2
4. Impuestos Específicos al Consumo 1/	13.3	10.5	11.1	11.9	11.9	11.7	13.4	11.7	9.3	11.7	13.4	15.1	145.1
5. Otros 2/	6.4	5.4	5.1	5.5	5.5	5.3	6.3	5.0	5.5	5.1	5.3	5.4	65.9
6. Contribuciones Especiales	10.3	9.9	9.3	10.0	13.5	13.3	10.8	10.1	9.7	8.8	10.1	10.1	125.9
Fondo Vial	6.5	6.1	5.7	6.1	6.2	6.1	5.7	6.1	5.9	5.2	6.2	6.2	72.1
Azúcar Extraída	0.0	0.0	0.0	0.0	0.0	0.0	0.2	0.1	0.1	0.1	0.0	0.0	0.6
Promoción Turismo	0.5	0.7	0.7	0.8	0.8	0.8	0.8	0.8	0.7	0.7	0.8	0.8	9.0
Transporte Público	3.3	3.1	2.9	3.1	3.1	3.1	2.9	3.1	3.0	2.6	3.1	3.1	36.2
FONAT					3.4	3.4	1.3						8.1
Ingresos No Tributarios	12.8	9.1	10.7	12.5	21.0	11.0	10.5	10.7	9.3	9.7	9.7	17.6	144.6
1. Renta de la Propiedad	0.3	0.1	0.2	0.1	0.2	0.5	0.3	0.2	0.2	0.1	0.2	0.3	2.7
2. Transferencias de Empresas Públicas	0.0	0.0	0.0	0.0	9.8	0.0	0.0	0.0	0.0	0.0	0.0	0.0	9.8
3. Venta de Bienes y Servicios de las Adm. Públicas	0.9	0.7	0.6	0.9	0.9	0.9	0.9	0.9	0.8	0.9	0.9	0.9	10.2
4. Tasas y Derechos por Servicios Públicos	3.0	2.8	2.9	3.2	3.0	3.2	3.1	2.8	2.9	2.9	2.9	2.9	35.6
5. Multas	2.8	2.0	1.9	2.7	2.5	2.3	2.5	2.0	2.0	2.4	2.2	4.1	29.3
6. otros	5.8	3.5	5.0	5.6	4.6	4.2	3.6	4.7	3.4	3.4	3.5	9.5	57.0
II. Ingresos de Capital	0.6	2.1	1.2	2.7	1.6	3.1	3.1	2.8	0.9	1.5	4.1	1.7	25.3
1. Venta de Activos				0.0						0.0			0.0
2. Transferencias del Resto del Mundo	0.6	2.1	1.2	2.7	1.6	3.1	3.1	2.8	0.9	1.5	4.1	1.7	25.3
III. Ingresos Totales (I+II)	378.7	284.2	295.2	670.3	329.7	298.5	326.3	301.2	281.5	319.5	306.8	322.1	4,114.0
Devoluciones de Impuestos	14.3	9.3	12.4	18.7	18.1	15.4	16.6	18.6	17.5	19.3	20.8	16.8	197.8
Renta	3.0	0.0	0.0	0.0	3.5	5.0	5.3	5.0	3.9	0.6	0.3	0.2	26.9
IVA	11.3	9.3	12.4	18.7	14.6	10.4	11.4	13.5	13.6	18.8	20.4	16.6	171.0

Fuente: Dirección de Política Económica y Fiscal con base a datos de Dirección General de Tesorería y Dirección General de Inversión y Crédito Público

1/ Esta constituido por: productos alcohólicos, gaseosas, cervezas, cigarrillos, armas y explosivos.

2/ Incluye: Impuesto sobre Transferencias de Bienes Raíces; Migración y Turismo; e Impuesto sobre llamadas provenientes del exterior

Ingresos del Gobierno Central, enero – diciembre de 2014

(En millones de US\$)

Transacciones	Ene.	Feb.	Mar.	Abr.	May.	Jun.	Jul.	Ago.	Sep.	Oct.	Nov.	Dic.	2014
I. Ingresos Corrientes	375.6	298.4	316.1	658.9	316.4	309.1	321.1	293.2	293.8	321.0	314.5	319.5	4,137.7
Tributarios (Brutos)	363.1	284.1	301.4	646.7	301.1	298.2	306.7	283.0	283.2	308.7	303.9	308.8	3,989.0
1. Impuesto al Valor Agregado (IVA)	175.7	152.1	157.2	166.3	162.9	157.7	161.4	149.1	150.5	159.9	155.4	161.6	1,910.0
2. Impuesto sobre la Renta	140.4	93.0	104.4	438.2	93.4	101.7	102.4	93.1	91.2	99.3	96.9	95.4	1,549.4
3. Derechos Arancelarios a las Importaciones	14.3	13.2	14.2	14.4	14.9	14.1	16.3	13.9	15.8	17.6	16.6	15.9	181.3
4. Impuestos Específicos al Consumo 1/	13.8	10.9	11.0	12.8	15.0	9.9	11.8	11.8	11.6	11.2	14.7	14.9	149.4
5. Otros 2/	8.2	4.8	4.9	4.6	4.5	4.9	5.2	4.6	4.5	11.0	10.5	10.9	78.5
6. Contribuciones Especiales	10.8	10.1	9.7	10.4	10.4	10.0	9.6	10.3	9.6	9.6	9.8	10.1	120.5
Fondo Vial	6.7	6.2	6.0	6.4	6.5	6.2	5.6	6.1	5.9	5.8	6.0	6.2	73.6
Azúcar Extraída	0.0	0.0	0.0	0.0	0.0	0.0	0.3	0.4	0.0	0.2	0.0	0.0	0.9
Promoción Turismo	0.6	0.7	0.7	0.8	0.7	0.7	0.9	0.8	0.8	0.7	0.8	0.8	9.0
Transporte Público	3.4	3.1	3.0	3.2	3.3	3.1	2.8	3.1	3.0	2.9	3.0	3.1	36.9
FONAT													0.0
Ingresos No Tributarios	12.5	14.3	14.7	12.2	15.3	10.8	14.4	10.3	10.7	12.3	10.6	10.6	148.7
1. Renta de la Propiedad	0.3	0.2	0.1	0.1	0.1	0.3	0.3	0.2	0.7	0.1	0.1	0.3	2.8
2. Transferencias de Empresas Públicas	0.4	0.2	0.0	0.0	2.2	0.1	0.1	0.1	0.1	0.1	0.1	0.0	3.3
3. Venta de Bienes y Servicios de las Adm. Públicas	1.3	1.3	1.3	0.9	0.9	0.8	0.8	0.7	0.8	1.0	0.9	0.8	11.5
4. Tasas y Derechos por Servicios Públicos	3.8	3.6	3.8	3.9	3.9	3.7	4.0	3.5	3.5	3.9	3.5	4.0	45.3
5. Multas	3.3	2.4	2.6	2.5	2.7	2.6	3.5	2.7	1.7	1.8	1.8	2.3	29.8
6. otros	3.4	6.7	7.0	4.8	5.4	3.3	5.7	3.1	3.9	5.3	4.1	3.2	55.9
II. Ingresos de Capital	0.1	0.9	1.8	1.9	0.7	1.6	0.6	2.0	0.4	1.7	0.7	1.8	14.1
1. Venta de Activos	0.0	0.0	0.0	0.0	0.0	0.0	0.0	0.0	0.0	0.0	0.0	0.0	0.0
2. Transferencias del Resto del Mundo	0.1	0.9	1.8	1.9	0.7	1.6	0.6	2.0	0.4	1.7	0.7	1.8	14.0
III. Ingresos Totales (I+II)	375.6	299.4	317.9	660.8	317.1	310.6	321.7	295.2	294.2	322.7	315.1	321.3	4,151.8
Devoluciones de Impuestos	20.2	15.2	16.0	23.9	11.9	18.9	20.2	16.7	19.9	19.5	20.2	15.1	217.6
Renta				0.5	3.0	4.7	7.3	4.0	5.5	2.0	0.5	0.5	28.0
IVA	20.2	15.2	16.0	23.3	8.9	14.2	12.9	12.7	14.4	17.5	19.7	14.6	189.6

Fuente: Dirección de Política Económica y Fiscal con base a datos de Dirección General de Tesorería y Dirección General de Inversión y Crédito Público

1/ Esta constituido por: productos alcohólicos, gaseosas, cervezas, cigarrillos, armas y explosivos.

2/ Incluye: Impuesto sobre Transferencias de Bienes Raíces; Migración y Turismo; Impuesto sobre llamadas provenientes del exterior, y el impuesto s/ operaciones financieras (desde Oct. 2014)

Ingresos del Gobierno Central, enero – diciembre de 2015

(En millones de US\$)

Transacciones	Ene.	Feb.	Mar.	Abr.	May.	Jun.	Jul.	Ago.	Sep.	Oct.	Nov.	Dic.	2015
I. Ingresos Corrientes	386.2	307.1	354.6	623.8	320.2	329.4	346.1	312.1	311.6	334.8	329.0	321.7	4,276.7
Tributarios (Brutos)	372.4	295.0	336.4	612.0	307.5	317.4	333.0	300.5	300.1	320.7	314.0	309.2	4,118.1
1. Impuesto al Valor Agregado (IVA)	174.9	154.1	166.2	162.0	159.3	162.0	171.5	151.6	159.0	157.3	160.0	156.5	1,934.3
2. Impuesto sobre la Renta	146.4	95.1	119.8	400.5	98.7	105.6	111.1	99.4	91.5	110.3	98.2	98.2	1,574.9
3. Derechos Arancelarios a las Importaciones	14.0	13.4	15.9	14.6	15.3	15.7	16.5	15.7	17.0	18.7	19.3	18.2	194.2
4. Impuestos Específicos al Consumo 1/	14.2	11.4	13.9	13.8	13.5	13.4	13.2	13.2	13.1	13.4	15.2	14.0	162.3
5. Otros 2/	11.3	10.2	9.8	9.8	9.6	9.9	10.2	9.8	9.2	10.0	9.8	10.2	119.9
6. Contribuciones Especiales	11.5	10.9	10.8	11.2	11.0	10.8	10.5	10.9	10.3	11.0	11.5	12.0	132.4
Fondo Vial	7.2	6.7	6.6	6.8	6.7	6.6	6.3	6.7	6.3	6.7	6.7	6.4	79.6
Azúcar Extraída	0.1	0.1		0.1	0.0	0.0	0.2			0.2			0.9
Promoción Turismo	0.6	0.8	0.8	1.0	0.8	0.9	0.8	0.9	0.8	0.8	0.9	0.9	10.1
Transporte Público	3.6	3.3	3.3	3.4	3.4	3.3	3.2	3.3	3.2	3.3	3.4	3.2	39.9
FONAT													0.0
SEGURIDAD PUBLICA											0.4	1.5	2.0
Ingresos No Tributarios	13.8	12.1	18.3	11.8	12.7	12.1	13.1	11.6	11.6	14.1	15.0	12.5	158.6
1. Renta de la Propiedad	0.2	0.1	0.1	0.1	0.2	0.3	0.2	0.6	0.1	0.1	0.1	0.2	2.5
2. Transferencias de Empresas Públicas	0.0	0.0	0.0	0.0	0.0	0.0	0.6	0.0	0.0	0.0	0.0	0.0	0.6
3. Venta de Bienes y Servicios de las Adm. Públicas	1.1	1.3	1.1	1.0	0.9	0.9	1.0	0.8	0.9	0.9	0.8	0.8	11.6
4. Tasas y Derechos por Servicios Públicos	4.3	3.8	4.9	4.3	4.2	4.2	4.3	4.2	3.9	4.4	4.0	4.2	50.8
5. Multas	4.2	2.6	2.1	2.2	2.7	2.7	2.6	2.5	2.6	3.1	2.7	3.1	33.0
6. otros	4.0	4.2	10.1	4.0	4.8	4.0	4.5	3.4	4.0	5.6	7.3	4.2	60.2
II. Ingresos de Capital	0.5	2.9	3.7	1.7	1.7	2.0	2.3	1.1	2.4	2.1	2.0	3.6	25.8
1. Venta de Activos													0.0
2. Transferencias del Resto del Mundo	0.5	2.9	3.7	1.7	1.7	2.0	2.3	1.1	2.4	2.1	2.0	3.6	25.8
III. Ingresos Totales (I+II)	386.7	310.0	358.3	625.4	321.9	331.4	348.4	313.2	314.0	337.0	331.0	325.3	4,302.5
Devoluciones de Impuestos	17.7	11.4	12.0	22.3	17.7	21.1	17.1	19.5	16.4	19.7	16.9	8.5	200.5
Renta	0.0	0.0	0.0	0.0	6.5	6.7	5.6	4.5	5.0	1.3	0.3	0.0	29.8
IVA	17.7	11.4	12.0	22.3	11.2	14.4	11.5	15.1	11.5	18.4	16.6	8.5	170.7

Fuente: Dirección de Política Económica y Fiscal con base a datos de Dirección General de Tesorería y Dirección General de Inversión y Crédito Público

1/ Esta constituido por: productos alcohólicos, gaseosas, cervezas, cigarrillos, armas y explosivos.

2/ Incluye: Impuesto sobre Transferencias de Bienes Raíces; Migración y Turismo; Impuesto sobre llamadas provenientes del exterior, e impuesto sobre operaciones financieras

Ingresos Tributarios del Gobierno Central, 2010 - 2015

(En millones de US\$)

Conceptos	2010	2011	2012	2013	2014	2015
1. IVA	1,566.3	1,801.5	1,860.9	1,901.7	1,910.0	1,934.3
Declaración	675.3	736.2	770.1	793.3	805.8	861.2
Importación	891.0	1,065.3	1,090.8	1,108.4	1,104.2	1,073.1
2. Impuesto sobre la Renta	1,051.4	1,192.8	1,317.4	1,506.4	1,549.4	1,574.9
Pago a Cuenta	247.2	290.3	375.3	404.6	396.0	396.5
Retenciones	510.5	630.7	606.9	689.2	740.9	783.4
Declaración	293.7	271.9	335.2	412.5	412.5	395.0
3. Derechos Arancelarios a las Importaciones	150.5	167.3	179.6	199.2	181.3	194.2
4. Impuestos Específicos al Consumo	119.7	140.4	146.1	145.1	149.4	162.3
Productos Alcohólicos	21.5	22.2	24.5	21.9	21.8	22.1
Cigarrillos	37.7	40.3	35.3	32.4	34.1	30.8
Gaseosa	30.6	34.6	40.0	41.3	43.1	46.5
Cerveza	28.9	42.3	45.3	48.3	49.2	54.7
Armas, Municiones, Explosivos y Similares	0.9	1.0	1.1	1.1	1.2	1.2
Ad-valorem sobre combustibles						7.1
5. Otros Impuestos y Gravámenes Diversos	72.4	72.3	65.3	65.9	78.5	119.9
Transferencia de Bienes y Raíces	16.1	16.3	19.9	20.7	24.4	20.4
Migración y Turismo	0.9	1.0	1.0	1.0	1.0	1.0
Sobre llamadas del exterior	48.1	46.9	35.4	33.0	21.0	
Primera Matricula	7.3	8.1	9.0	11.1	10.6	11.9
Impuesto a las Operaciones Financieras					21.5	86.6
Al cheque y a las transferencias electrónicas					14.7	55.3
Retención para el control de la liquidez (Acreditable)					6.8	31.2
6. Contribuciones Especiales	111.4	112.2	116.1	125.9	120.5	132.4
FOVIAL	69.0	68.9	71.2	72.1	73.6	79.6
INAZUCAR	0.5	0.5	0.9	0.6	0.9	0.9
TURISMO	7.4	8.2	8.4	9.0	9.0	10.1
TRANSPORTE PUBLICO	34.6	34.5	35.7	36.2	36.9	39.9
FONAT				8.1		
SEGURIDAD PUBLICA						2.0
Total Ingresos y Contribuciones	3,071.8	3,486.6	3,685.4	3,944.1	3,989.0	4,118.1

Ingresos Tributarios del Gobierno Central, 2010 - 2015

(En porcentajes de participación)

Conceptos	2010	2011	2012	2013	2014	2015
TRIBUTARIOS	100.0	100.0	100.0	100.0	100.0	100.0
1. IVA	51.0	51.7	50.5	48.2	47.9	47.0
Declaración	22.0	21.1	20.9	20.1	20.2	20.9
Importación	29.0	30.6	29.6	28.1	27.7	26.1
2. Impuesto sobre la Renta	34.2	34.2	35.7	38.2	38.8	38.2
Pago a Cuenta	8.0	8.3	10.2	10.3	9.9	9.6
Retenciones	16.6	18.1	16.5	17.5	18.6	19.0
Declaración	9.6	7.8	9.1	10.5	10.3	9.6
3. Derechos Arancelarios a las Importaciones	4.9	4.8	4.9	5.1	4.5	4.7
4. Impuestos Específicos al Consumo	3.9	4.0	4.0	3.7	3.7	3.9
Productos Alcohólicos	0.7	0.6	0.7	0.6	0.5	0.5
Cigarrillos	1.2	1.2	1.0	0.8	0.9	0.7
Gaseosa	1.0	1.0	1.1	1.0	1.1	1.1
Cerveza	0.9	1.2	1.2	1.2	1.2	1.3
Armas, Municiones, Explosivos y Similares	0.0	0.0	0.0	0.0	0.0	0.0
Ad-valorem sobre combustibles						0.2
5. Otros Impuestos y Gravámenes Diversos	2.4	2.1	1.8	1.7	2.0	2.9
Transferencia de Bienes y Raíces	0.5	0.5	0.5	0.5	0.6	0.5
Migración y Turismo	0.0	0.0	0.0	0.0	0.0	0.0
Sobre llamadas del exterior	1.6	1.3	1.0	0.8	0.5	0.0
Primera Matricula	0.2	0.2	0.2	0.3	0.3	0.3
Impuesto a las Operaciones Financieras					0.5	2.1
Al cheque y a las transferencias electrónicas					0.4	1.3
Retención para el control de la liquidez (Acreditable)					0.2	0.8
6. Contribuciones Especiales	3.6	3.2	3.2	3.2	3.0	3.2
FOVIAL	2.2	2.0	1.9	1.8	1.8	1.9
INAZUCAR	0.0	0.0	0.0	0.0	0.0	0.0
TURISMO	0.2	0.2	0.2	0.2	0.2	0.2
TRANSPORTE PUBLICO	1.1	1.0	1.0	0.9	0.9	1.0
FONAT				0.2		
SEGURIDAD PUBLICA						0.0

Ingresos Tributarios del Gobierno Central, 2010 - 2015

(En porcentajes del PIB)

Conceptos	2010	2011	2012	2013	2014	2015
TRIBUTARIOS	14.3	15.1	15.5	16.2	15.9	15.9
1. IVA	7.3	7.8	7.8	7.8	7.6	7.5
Declaración	3.2	3.2	3.2	3.3	3.2	3.3
Importación	4.2	4.6	4.6	4.6	4.4	4.2
2. Impuesto sobre la Renta	4.9	5.2	5.5	6.2	6.2	6.1
Pago a Cuenta	1.2	1.3	1.6	1.7	1.6	1.5
Retenciones	2.4	2.7	2.5	2.8	3.0	3.0
Declaración	1.4	1.2	1.4	1.7	1.6	1.5
3. Derechos Arancelarios a las Importaciones	0.7	0.7	0.8	0.8	0.7	0.8
4. Impuestos Específicos al Consumo	0.6	0.6	0.6	0.6	0.6	0.6
Productos Alcohólicos	0.1	0.1	0.1	0.1	0.1	0.1
Cigarrillos	0.2	0.2	0.1	0.1	0.1	0.1
Gaseosa	0.1	0.1	0.2	0.2	0.2	0.2
Cerveza	0.1	0.2	0.2	0.2	0.2	0.2
Armas, Municiones, Explosivos y Similares	0.0	0.0	0.0	0.0	0.0	0.0
Ad-valorem sobre combustibles						0.0
5. Otros Impuestos y Gravámenes Diversos	0.3	0.3	0.3	0.3	0.3	0.5
Transferencia de Bienes y Raíces	0.1	0.1	0.1	0.1	0.1	0.1
Migración y Turismo	0.0	0.0	0.0	0.0	0.0	0.0
Sobre llamadas del exterior	0.2	0.2	0.1	0.1	0.1	0.0
Primera Matricula	0.0	0.0	0.0	0.0	0.0	0.0
Impuesto a las Operaciones Financieras					0.1	0.3
Al cheque y a las transferencias electrónicas					0.1	0.2
Retención para el control de la liquidez (Acreditable)					0.0	0.1
6. Contribuciones Especiales	0.5	0.5	0.5	0.5	0.5	0.5
FOVIAL	0.3	0.3	0.3	0.3	0.3	0.3
INAZUCAR	0.0	0.0	0.0	0.0	0.0	0.0
TURISMO	0.0	0.0	0.0	0.0	0.0	0.0
TRANSPORTE PUBLICO	0.2	0.1	0.1	0.1	0.1	0.2
FONAT				0.0		
SEGURIDAD PUBLICA						0.0
PIB nominal	21,418.3	23,139.0	23,813.6	24,350.9	25,054.2	25,850.2

Fuente: Dirección General de Tesorería; PIB nominales según BCR

III. Ejecución Presupuestaria GOES

Nota: Las cifras fiscales con el criterio devengado se registran independientemente de la percepción en efectivo o del pago de las obligaciones adquiridas

Gasto Público por Áreas de Gestión, Gobierno Central 2010 – 2015

(En millones de US\$)

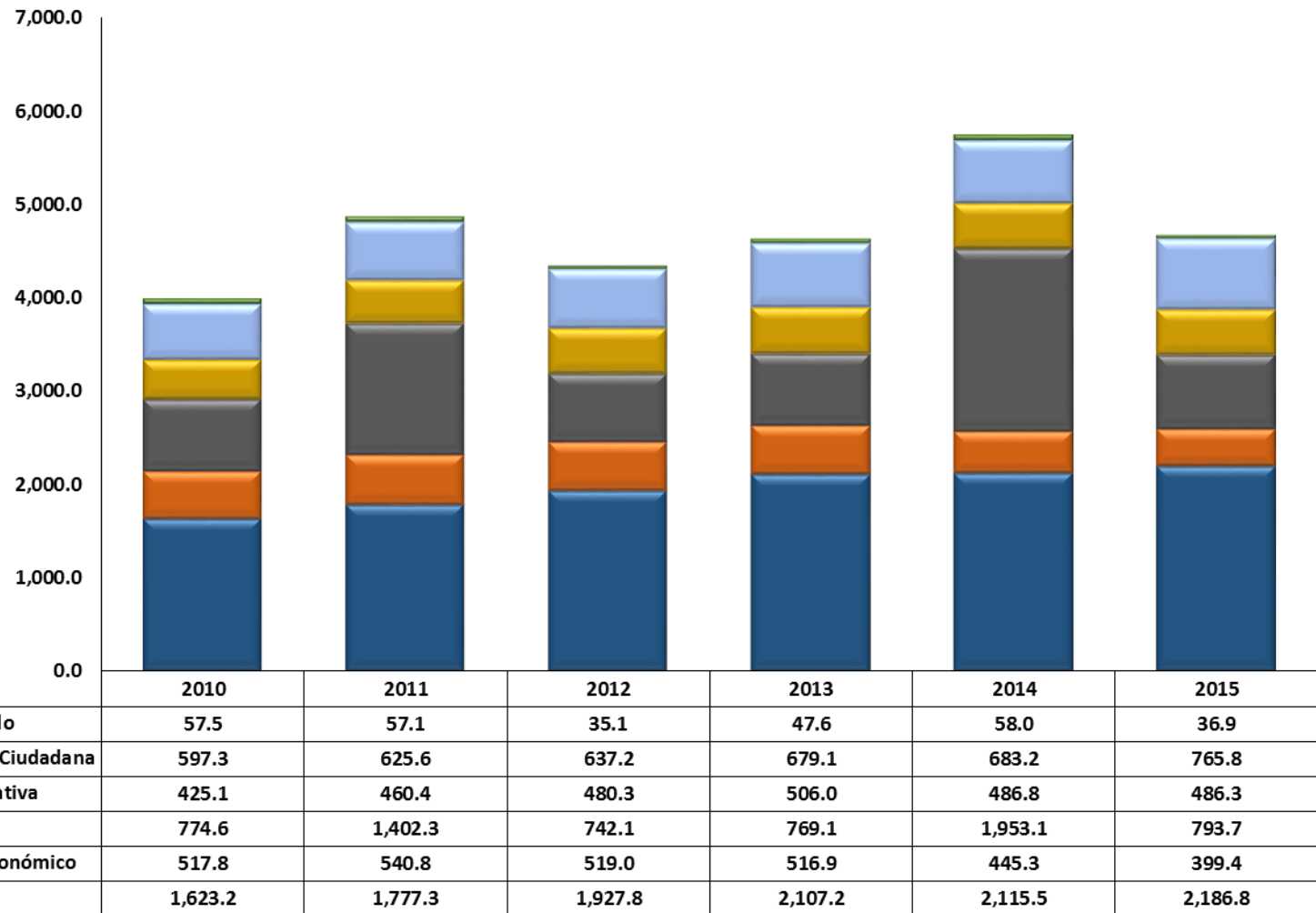
Años	Conducción Administrativa	Administración de Justicia y Seguridad Ciudadana	Desarrollo Social	Apoyo al Desarrollo Económico	Deuda Pública	Obligaciones Generales del Estado	Producción Empresarial Pública	Total
2010	425.1	597.3	1,623.2	517.8	774.6	57.5	0.0	3,995.5
2011	460.4	625.6	1,777.3	540.8	1,402.3	57.1	0.0	4,863.5
2012	480.3	637.2	1,927.8	519.0	742.1	35.1	0.0	4,341.5
2013	506.0	679.1	2,107.2	516.9	769.1	47.6	0.0	4,625.9
2014	486.8	683.2	2,115.5	445.3	1,953.1	58.0	0.0	5,741.9
2015	486.3	765.8	2,186.8	399.4	793.7	36.9	0.0	4,668.8

Fuente: Informe de Gestión Financiera del Estado. Dirección General de Contabilidad Gubernamental, y Dirección General del Presupuesto (para año 2015).

Nota: Cifras base devengado

Gasto Público por Áreas de Gestión, Gobierno Central 2010 – 2015

(En millones de US\$)



Fuente: Informes de Gestión Financiera del Estado, Dirección General de Contabilidad Gubernamental; y Dirección General del Presupuesto para el año 2015.

Gasto Público por Áreas de Gestión de Gobierno Central, a diciembre 2014 - 2015

(En millones de US\$)

Áreas de Gestión	2014			2015		
	Modificado	Devengado	% de Ejec. Devengado	Modificado	Devengado	% de Ejec. Devengado
Desarrollo Social	2,191.8	2,115.5	96.5	2,304.6	2,186.8	94.9
Deuda Pública	1,953.1	1,953.1	100.0	793.8	793.7	100.0
Administración de Justicia y Seguridad Ciudadana	741.0	683.2	92.2	839.7	765.8	91.2
Apoyo al Desarrollo Económico	519.0	445.2	85.8	478.9	399.4	83.4
Conducción Administrativa	496.7	486.8	98.0	509.3	486.3	95.5
Obligaciones Generales del Estado	58.0	58.0	100.0	37.0	36.9	99.8
TOTAL	5,959.5	5,741.9	96.3	4,963.3	4,668.8	94.1

Fuente: Según Boletines Presupuestarios emitidos por la Dirección General del Presupuesto y consulta en la Pagina Web del Ministerio de Hacienda

Estructura Económica del Gasto de Gobierno Central, a diciembre 2014 - 2015

(En millones de US\$ y % de ejecución)

Clasificación	2014		2015		% de Ejec. / Devengado 2014	% de Ejec. / Devengado 2015
	Modificado	Devengado	Modificado	Devengado		
A. GASTOS CORRIENTES	<u>3,568.1</u>	<u>3,530.4</u>	<u>3,719.9</u>	<u>3,647.5</u>	<u>98.9</u>	<u>98.1</u>
1. Remuneraciones	1,590.4	1,576.4	1,686.5	1,676.2	99.1	99.4
2. Bienes y Servicios	451.7	435.7	529.6	486.9	96.4	91.9
3. Gastos Financieros y Otros	626.7	625.9	597.0	593.5	99.9	99.4
4. Transferencias	899.3	892.4	906.9	890.9	99.2	98.2
B. GASTOS DE CAPITAL	<u>860.3</u>	<u>681.9</u>	<u>833.4</u>	<u>613.6</u>	<u>79.3</u>	<u>73.6</u>
1. Inversión en Activos Fijos	265.3	146.5	266.1	106.5	55.2	40.0
2. Inversión en Capital Humano	86.3	47.7	56.9	29.0	55.2	51.0
3. Transferencias	504.7	483.8	508.4	476.0	95.9	93.6
4. Inversiones Financieras	4.0	4.0	2.0	2.0	100.0	100.0
C. APLICACIONES FINANCIERAS	<u>1,368.2</u>	<u>1,368.2</u>	<u>239.3</u>	<u>239.2</u>	<u>100.0</u>	<u>100.0</u>
D. GASTOS DE CONTRIBUCIONES ESPECIALES	<u>162.9</u>	<u>161.4</u>	<u>170.7</u>	<u>168.5</u>	<u>99.1</u>	<u>98.7</u>
TOTAL	<u>5,959.5</u>	<u>5,741.9</u>	<u>4,963.3</u>	<u>4,668.8</u>	<u>96.3</u>	<u>94.1</u>

Fuente: Según Resúmenes Ejecutivos de la Ejecución Presupuestaria de Gastos a junio de cada año, Dirección General del Presupuesto.

Ejecución Presupuestaria de Gastos por Unidades Primarias, 2010 - 2015

(En millones de US\$)

Unidades Primarias	2010	2011	2012	2013	2014	2015
Organo Legislativo	45.9	52.9	54.7	57.5	57.2	54.4
Organo Legislativo	45.9	52.9	54.7	57.5	57.2	54.4
Organo Judicial	180.5	195.2	208.1	216.4	217.2	236.3
Organo Judicial	180.5	195.2	208.1	216.4	217.2	236.3
Organo Ejecutivo	2,291.8	2,472.6	2,618.6	2,810.1	2,700.6	2,781.9
Presidencia de la República	126.9	138.3	153.7	160.8	121.6	130.5
Ramo de Hacienda	60.2	60.8	68.4	72.8	81.5	86.3
Ramo de Relaciones Exteriores	38.8	40.2	39.5	44.5	41.8	43.8
Ramo de la Defensa Nacional	146.6	163.2	160.6	163.3	155.4	161.0
Ramo de Gobernación	21.2	19.8	19.2	18.3	19.8	21.2
Ramo de Justicia y Seguridad Pública	328.6	335.6	336.6	365.1	357.9	419.0
Ramo de Educación	687.8	764.0	823.2	859.1	874.9	920.6
Ramo de Salud	443.0	471.7	493.7	579.3	555.0	573.7
Ramo de Trabajo y Previsión Social	11.6	12.8	12.9	14.3	15.4	14.7
Ramo de Economía	128.3	173.8	173.1	180.1	144.0	106.0
Ramo de Agricultura y Ganadería	59.8	58.3	70.0	65.8	81.7	89.5
Ramo de Obras Públicas, Transporte y de Vivienda y Desarrollo Urbano	208.0	204.5	239.7	255.9	219.7	188.4
Ramo de Medio Ambiente y Recursos Naturales	18.0	15.9	12.1	15.5	13.2	12.7
Ramo de Turismo	13.0	13.7	15.9	15.3	18.7	14.5
Ministerio Público	60.9	65.3	63.6	69.5	78.4	83.3
Fiscalía General de la República	35.7	37.8	34.3	39.2	44.5	49.0
Procuraduría General de la República	18.5	19.5	20.8	21.7	25.1	25.2
Procuraduría para la Defensa de los Derechos Humanos	6.7	8.0	8.5	8.6	8.8	9.2
Otras Instituciones	58.2	59.6	56.3	62.7	62.4	61.0
Corte de Cuentas de la República	32.1	34.0	33.4	36.4	36.4	36.0
Tribunal Supremo Electoral	19.0	17.9	15.4	17.2	16.5	15.1
Tribunal de Servicio Civil	0.6	0.7	0.7	0.7	0.8	0.7
Tribunal de Ética Gubernamental	1.4	1.2	1.0	2.0	2.0	2.0
Instituto de Acceso a la Información Pública				0.6	0.9	1.2
Consejo Nacional de la Judicatura	5.1	5.8	5.8	5.8	5.8	6.0
Sub total de Instituciones	2,637.3	2,845.6	3,001.3	3,216.2	3,115.8	3,216.9
Tesoro Público	1,358.2	2,017.9	1,340.2	1,409.7	2,626.1	1,452.0
Deuda Pública	774.6	1,402.3	742.1	769.1	1,953.1	793.7
Obligaciones Generales del Estado	56.5	57.1	35.1	47.6	58.0	36.9
Transferencias Varias	527.1	558.5	563.0	593.0	615.0	621.3
Total Gobierno Central	3,995.5	4,863.5	4,341.5	4,625.9	5,741.9	4,668.8

Fuente: para años 2010 a 2014 según lformes de la Gestión Financiera del Estado para año 2015, según Dirección General del Presupuesto

Ejecución Presupuestaria de Gastos, a diciembre 2014 - 2015 (En millones de US\$)

Instituciones	2014		2015		% (Ejecución/Devengado)	
	Modificado	Devengado	Modificado	Devengado	2014	2015
Órgano Legislativo	58.5	57.2	58.5	54.4	97.8	93.0
Órgano Judicial	252.0	217.2	262.8	236.3	86.2	89.9
Órgano Ejecutivo	2,868.5	2,700.6	3,003.2	2,781.9	94.1	92.6
Presidencia de la República	128.2	121.6	146.5	130.5	94.9	89.1
Ramo de Hacienda	87.1	81.5	98.0	86.3	93.6	88.1
Ramo de Relaciones Exteriores	42.8	41.8	44.8	43.8	97.6	97.9
Ramo de la Defensa Nacional	155.5	155.4	161.4	161.0	99.9	99.8
Ramo de Gobernación	20.4	19.8	21.9	21.2	97.3	96.9
Ramo de Justicia y Seguridad Pública	380.0	357.9	447.9	419.0	94.2	93.6
Ramo de Educación	887.7	874.9	930.3	920.6	98.6	99.0
Ramo de Salud	591.9	555.0	620.6	573.7	93.8	92.4
Ramo de Trabajo y Previsión Social	16.9	15.4	15.3	14.7	91.4	96.0
Ramo de Economía	148.1	144.0	113.8	106.0	97.3	93.2
Ramo de Agricultura y Ganadería	112.4	81.7	110.8	89.5	72.7	80.8
Ramo de Obras Públicas, Transporte y de Vivienda y Desarrollo Urbano	252.6	219.7	251.6	188.4	87.0	74.9
Ramo de Medio Ambiente y Recursos Naturales	25.6	13.2	22.7	12.7	51.5	55.8
Ramo de Turismo	19.5	18.7	17.6	14.5	96.1	82.3
Ministerio Público	78.8	78.4	96.9	83.3	99.6	86.0
Fiscalía General de la República	44.6	44.6	62.2	49.0	100.0	78.7
Procuraduría General de la República	25.1	25.1	25.2	25.2	100.0	100.0
Procuraduría para la Defensa de los Derechos Humanos	9.1	8.8	9.5	9.2	96.4	96.3
Otras Instituciones	64.0	62.4	65.3	61.0	97.5	93.5
Corte de Cuentas de la República	37.4	36.4	37.8	36.0	97.3	95.2
Tribunal Supremo Electoral	16.7	16.5	16.7	15.1	98.9	90.0
Tribunal de Servicio Civil	0.9	0.8	0.9	0.7	91.9	87.1
Tribunal de Ética Gubernamental	2.3	2.0	2.3	2.0	87.8	88.9
Instituto de Acceso a la Información Pública	0.9	0.9	1.4	1.2	95.5	90.4
Consejo Nacional de la Judicatura	5.9	5.8	6.3	6.0	99.3	95.2
Subtotal Institucional	3,321.8	3,115.8	3,486.6	3,216.9	93.8	92.3
Deuda pública	1,953.1	1,953.1	793.8	793.7	100.0	100.0
Obligaciones Generales del Estado	58.0	58.0	37.0	36.9	100.0	99.8
Transferencias varias	626.6	615.0	645.9	621.3	98.1	96.2
Total	5,959.5	5,741.9	4,963.3	4,668.8	96.3	94.1

Fuente: Según Informe de la Gestión Financiera del Estado del ejercicio 2014; y Dirección General del Presupuesto para año 2015

Subsidios y Devoluciones de Impuestos, 2010 – 2015

(En millones de US\$)

Subsidios	2010	2011	2012	2013	2014	2015
Gas licuado de Petróleo	135.6	163.5	135.6	134.2	101.0	60.6
Transporte Público	48.0	56.5	64.4	55.8	40.3	36.7
Subsidio a la Electricidad:	111.1	115.2	200.6	166.4	174.1	141.8
FINET (< 99 Kwh residencial)	90.5	88.1	42.9	0.0		
CEL (consumo > 99 kwh y no residencial)	20.6	27.1	157.7	166.4	174.1	141.8
TOTAL	294.7	335.2	400.6	356.4	315.5	239.1

Fuente: Dirección de Política Económica y Fiscal, con datos de la Dirección General de Tesorería

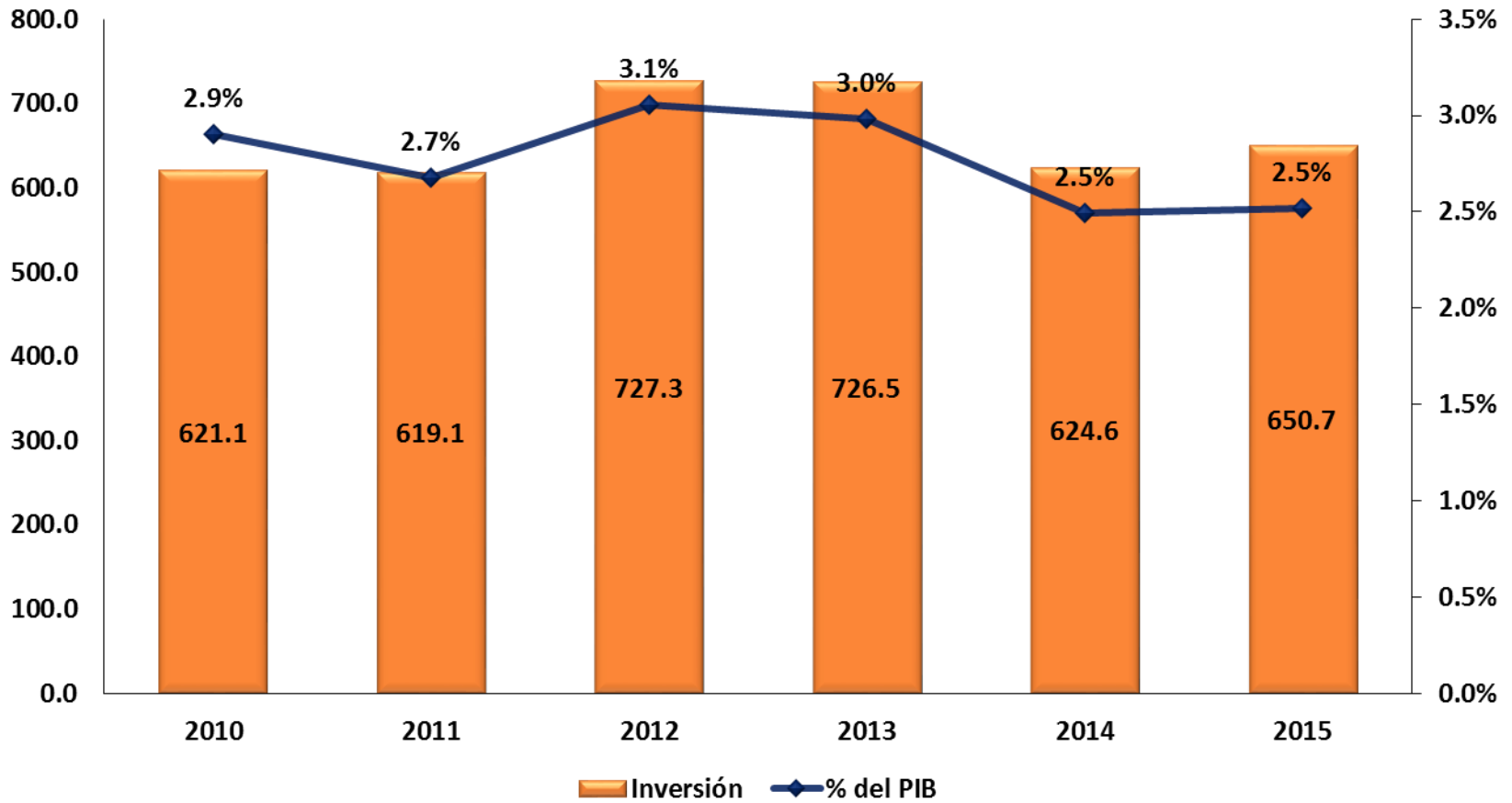
Devoluciones de Impuestos	2010	2011	2012	2013	2014	2015
IVA a exportadores	133.8	227.4	183.9	171.0	189.6	170.7
Drawback (6% a exportadores)	27.8	15.6	0.2	1.3	0.0	
Renta	55.0	66.0	67.6	26.9	28.0	29.8
TOTAL	216.6	309.0	251.7	199.2	217.6	200.5

Fuente: Dirección de Política Económica y Fiscal, con datos de la Dirección General de Tesorería

IV. Ejecución de la Inversión Pública del SPNF

Nota: Las cifras fiscales con el criterio devengado se registran independientemente de la percepción en efectivo o del pago de las obligaciones adquiridas

Inversión Pública Bruta del SPNF, 2010 – 2015 (base caja) (En millones de US\$ y % del PIB en eje secundario)



Inversión Pública del SPNF por Instituciones, a diciembre 2014 - 2015

(En millones de US\$)

Conceptos	Millones US\$		% de PIB	
	2014	2015	2014	2015
Sector Público No Financiero (1+2+3)	624.6	650.8	2.49	2.52
1) Gobierno Central Consolidado (a+b+c+d+e)	295.7	268.6	1.18	1.04
a) Presupuesto Ordinario **	217.7	203.8	0.87	0.79
Organo Legislativo	3.1	2.8	0.01	0.01
Corte de Cuentas	1.3	0.8	0.01	0.00
Tribunal Supremo Electoral	0.0	0.1	0.00	0.00
Ramo de Trabajo y Previsión Social	3.1	6.2	0.01	0.02
Tribunal de Ética Gubernamental	0.1	0.1	0.00	0.00
Ramo de Hacienda	5.0	4.1	0.02	0.02
Consejo Nacional de la Judicatura	0.2	0.1	0.00	0.00
Organo Judicial	14.9	17.2	0.06	0.07
Procu. Gral. de la República	0.0	0.0	0.00	0.00
Ramo de Gobernación	0.1	0.1	0.00	0.00
Ramo de Educación	22.0	14.0	0.09	0.05
Ramo de Salud Pública	45.7	19.3	0.18	0.07
Ramo de Agricultura	27.1	34.2	0.11	0.13
Ramo de Obras Públicas	70.2	80.3	0.28	0.31
Ramo de Medio Ambiente	2.7	4.8	0.01	0.02
Tribunal del Servicio civil	0.0	0.0	0.00	0.00
Defensa Nacional	2.8	4.1	0.01	0.02
Ramo de Seguridad Pública y Justicia	16.4	13.8	0.07	0.05
Fiscalía General de la República	0.8	0.3	0.00	0.00
Ramo de Economía	1.8	1.3	0.01	0.01
Procuraduría de los Derechos Humanos	0.0	0.1	0.00	0.00
Viceministerio de Vivienda	0.0	0.0	0.00	0.00
Ramo de Turismo	0.0	0.1	0.00	0.00
Instituto de Acceso a la Información	0.2	0.0	0.00	0.00
b) MIREX	1.9	0.6	0.01	0.00
c) FOMILENIO	0.0		0.00	0.00
d) FISDL	32.9	18.0	0.13	0.07
e) FOVIAL	43.2	46.2	0.17	0.18
2) Resto del Gobierno General	262.9	294.4	1.05	1.14
ISSS	1.8	2.9	0.01	0.01
HOSPITALES	0.0	0.0	0.00	0.00
Municipalidades *	247.1	278.4	0.99	1.08
Otras Instituciones del RGG	14.0	13.2	0.06	0.05
ISNA		0.2	0.00	0.00
ISTU	2.1	1.6	0.01	0.01
ISDEMU	0.7	0.6	0.00	0.00
CSS	0.0	0.0	0.00	0.00
FONAES	0.0	1.2	0.00	0.00
CNR	6.8	5.8	0.03	0.02
UES	3.3	2.7	0.01	0.01
CORSATUR	0.0	0.0	0.00	0.00
CONAMYPE	1.0	1.1	0.00	0.00
INJUVE	0.0	0.0	0.00	0.00
DEFENSORÍA DEL CONSUMIDOR	0.0	0.0	0.00	0.00
SECRETARÍA DE LA CULTURA	0.0	0.0	0.00	0.00
SECRETARÍA DE INCLUSIÓN SOCIAL	0.0	0.0	0.00	0.00
3) Empresas Públicas No Financieras	66.0	87.7	0.26	0.34
CEL	54.8	63.8	0.22	0.25
ANDA	5.9	6.7	0.02	0.03
CEPA	5.3	17.3	0.02	0.07

FUENTE: Dirección General de Inversión y Crédito Público y Dirección General de Tesorería

* Incluye transferencias de FODES a las Municipalidades

Inversión Pública del SPNF por Actividad, a diciembre 2014 - 2015

(En millones de US\$ y % de participación)

Sectores	Millones US\$		% de participación	
	2014	2015	2014	2015
Desarrollo Económico	261.5	321.5	41.9%	49.4%
Agropecuario	33.3	32.4	5.3%	5.0%
Energía	40.1	85.6	6.4%	13.2%
Transporte y Almacenaje	184.7	197.2	29.6%	30.3%
Industria, Comercio y Turismo	3.5	6.3	0.6%	1.0%
Otros	0.0	0.0	0.0%	0.0%
Desarrollo Social	363.0	329.3	58.1%	50.6%
Agua Potable y Alcantarillado	11.5	9.4	1.8%	1.5%
Salud	47.6	30.8	7.6%	4.7%
Justicia	14.8	13.9	2.4%	2.1%
Desarrollo Urbano y comunal	190.2	184.5	30.5%	28.3%
Seguridad	12.1	11.3	1.9%	1.7%
Medio Ambiente	3.3	6.6	0.5%	1.0%
Otros	83.6	72.7	13.4%	11.2%
Total	624.6	650.8	100.0%	100.0%

Fuente: Dirección General de Inversión y Crédito Público y Dirección General de Tesorería

V. Deuda Pública

SPNF / GOES

Saldo de la Deuda total del SPNF, 2010 – 2015

(En millones de US\$ y en % del PIB)

VARIABLES	2010	% PIB	2011	% PIB	2012	% PIB	2013	% PIB	2014	% PIB	2015	% PIB
SALDO DEUDA TOTAL SPNF (1+2+3)	9,616.2	44.9	10,131.9	43.8	11,286.7	47.4	11,159.5	45.8	11,552.6	46.1	12,027.8	46.5
1. DEUDA EXTERNA MEDIANO Y LARGO PLAZO	6,574.0	30.7	6,712.0	29.0	7,621.7	32.0	7,594.1	31.2	8,418.0	33.6	8,328.6	32.2
Gobierno Central (sin eurobonos en poder de residentes)	6,102.2	28.5	6,254.9	27.0	7,198.3	30.2	7,187.3	29.5	8,034.3	32.1	7,907.3	30.6
Empresas Públicas no Financieras (EPNF) 1/	386.3	1.8	367.6	1.6	334.1	1.4	313.2	1.3	291.1	1.2	326.5	1.3
Resto del Gobierno General (Municipalidades) y Otros 2/	85.5	0.4	89.5	0.4	89.3	0.4	93.6	0.4	92.6	0.4	94.8	0.4
2. DEUDA INTERNA MEDIANO Y LARGO PLAZO 3/	2,853.1	13.3	2,860.5	12.4	2,829.0	11.9	2,958.0	12.1	2,817.5	11.2	2,926.8	11.3
Gobierno Central (con eurobonos en poder de residentes)	2,853.1	13.3	2,860.5	12.4	2,829.0	11.9	2,803.1	11.5	2,662.6	10.6	2,740.9	10.6
Empresas Públicas no Financieras (EPNF)	0.0	0.0	0.0	0.0	0.0	0.0	58.3	0.2	58.3	0.2	77.6	0.3
Resto Sector Público No Financiero y Otros							96.6	0.4	96.6	0.4	108.3	0.4
3. DEUDA DE CORTO PLAZO (LETES valor precio)	189.1	0.9	559.4	2.4	836.0	3.5	607.4	2.5	317.1	1.3	772.4	3.0
PRODUCTO INTERNO BRUTO	21,418.3		23,139.0		23,813.6		24,350.9		25,054.2		25,850.2	
4. Información Complementaria												
Fideicomisos:	1,407.3	6.6	1,796.9	7.8	2,193.4	9.2	2,608.3	10.7	3,040.0	12.1	3,478.7	13.5
FOP (CIP Series A)	1,407.3	6.6	1,796.9	7.8	2,193.4	9.2	2,608.3	10.7	3,040.0	12.1	3,478.7	13.5
FOSEDU	0.0	0.0	0.0	0.0	0.0	0.0	0.0	0.0	0.0	0.0	0.0	0.0
SALDO DEUDA TOTAL SPNF (con FOP Serie A y FOSEDU)	11,023.5	51.5	11,928.8	51.6	13,480.1	56.6	13,767.8	56.5	14,592.6	58.2	15,506.5	60.0

Fuente: Ministerio de Hacienda.

1/ A partir de 2006 incluye deuda sin garantía del GOES.

2/ A partir de 2008 incluye deuda sin garantía del GOES.

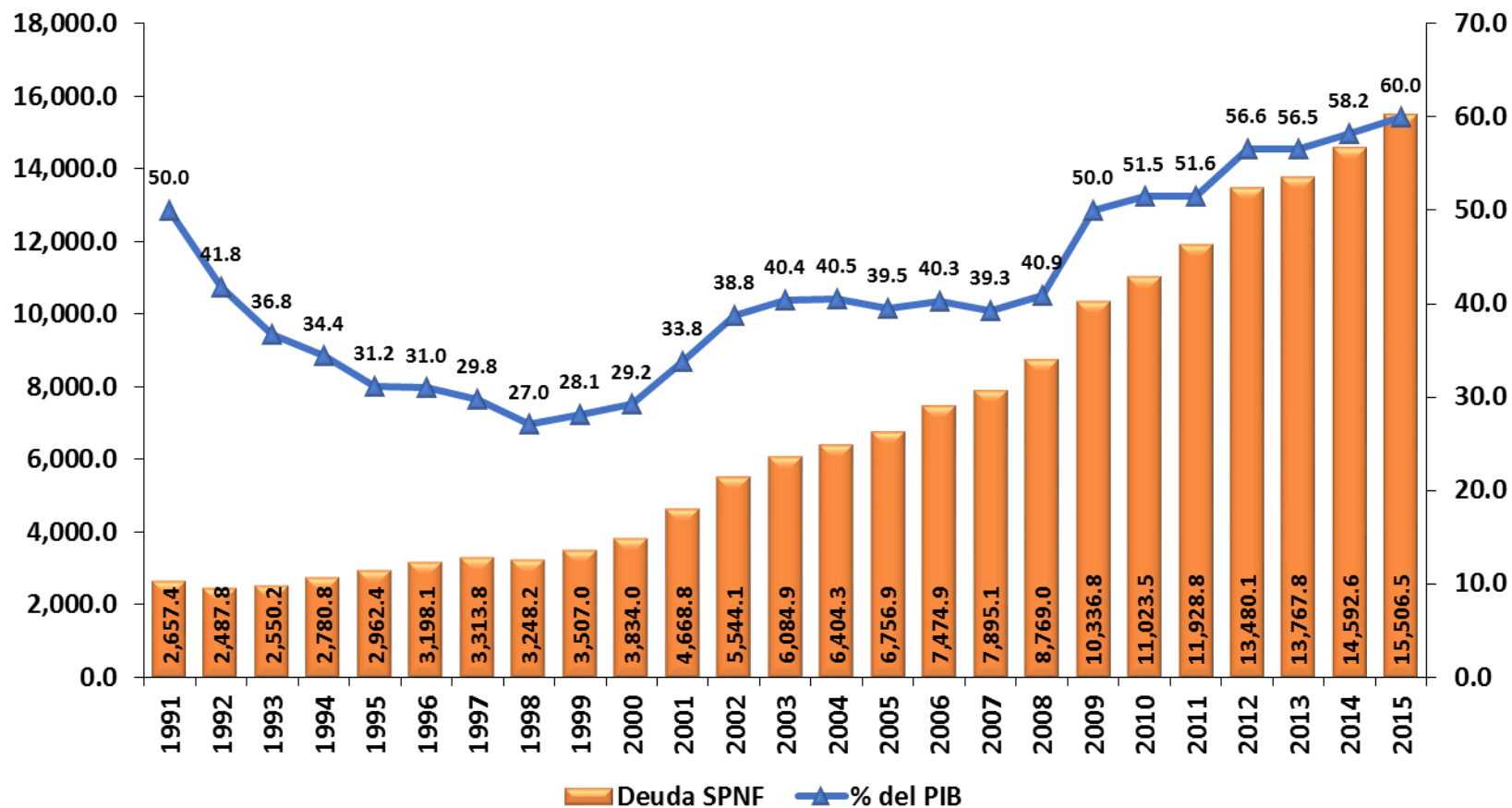
3/ No incluye deuda interna de las Municipalidades contratada directamente sin garantía del GOES.

Saldo de la Deuda total del SPNF, a diciembre 2014 - 2015 (En millones de US\$ y en % del PIB)

Descripción	Saldo 2014		Saldo 2015	
	Valor	% del PIB	Valor	% del PIB
Por Deudor				
Deuda Externa	8,418.0	33.6	8,328.6	32.2
Gobierno Central	8,034.3	32.1	7,907.3	30.6
Resto del Gobierno General	92.6	0.4	94.8	0.4
Empresas Públicas No Financieras	291.1	1.2	326.5	1.3
Deuda Interna	6,174.6	24.6	7,177.9	27.8
Gobierno Central	6,019.7	24.0	6,992.0	27.0
Resto del Gobierno General	96.6	0.4	108.3	0.4
Empresas Públicas No Financieras	58.3	0.2	77.6	0.3
Total	14,592.6	58.2	15,506.5	60.0
Por Acreedor				
Deuda Externa	8,418.0	33.6	8,328.6	32.2
Multilateral	3,577.7	14.3	3,569.4	13.8
BID	2,145.0	8.6	2,050.7	7.9
BIRF	943.6	3.8	916.8	3.5
BCIE	429.3	1.7	541.3	2.1
Otros	59.8	0.2	60.6	0.2
Bilateral	428.4	1.7	401.0	1.6
Japón (JBIC)	161.3	0.6	144.8	0.6
Alemania (KFW)	138.7	0.6	141.6	0.5
PL-480	71.0	0.3	63.6	0.2
España	51.7	0.2	46.3	0.2
Otros	5.7	0.0	4.7	0.0
Deuda Comercial	4,411.9	17.6	4,358.2	16.9
Bonos	4,411.9	17.6	4,358.2	16.9
LETES		0.0		0.0
Deuda Interna	6,174.6	24.6	7,177.9	27.8
Bonos	2,077.9	8.3	2,185.2	8.5
Fideicomisos de Obligaciones Previsionales:	3,040.0	12.1	3,478.7	13.5
BCR	706.7	2.8	706.1	2.7
LETES	317.1	1.3	772.4	3.0
Otros	32.9	0.1	35.5	0.1
Total	14,592.6	58.2	15,506.5	60.0

Fuente: Ministerio de Hacienda

SPNF: Saldo de la Deuda con Fideicomisos ^{1/}, 1991 – 2015 (En millones de US\$ y % del PIB en eje secundario)

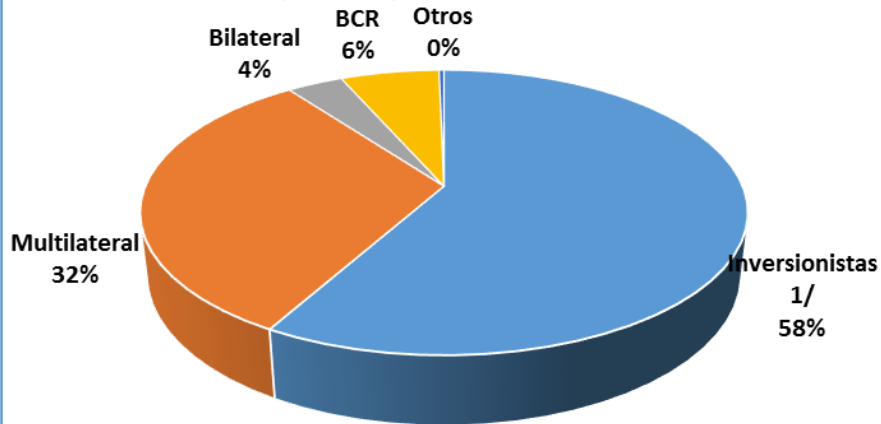


Fuente: Elaborado con base a datos del Ministerio de Hacienda y Banco Central de Reserva de El Salvador

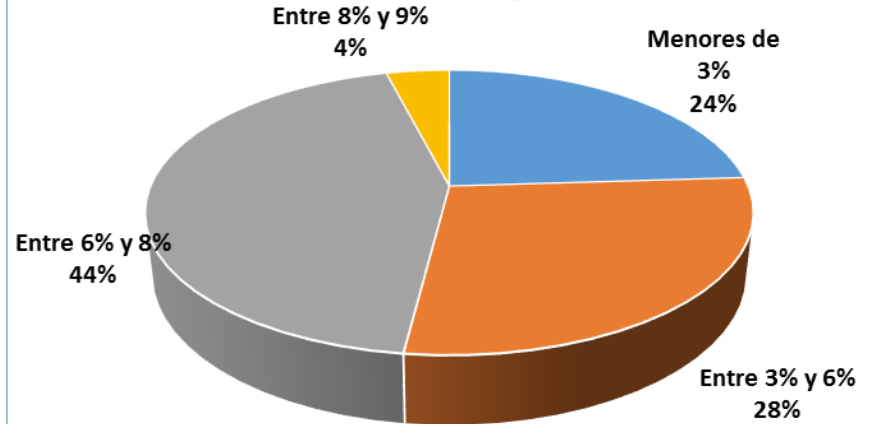
^{1/} Fideicomiso de Obligaciones Previsionales (FOP) y Fideicomiso para Inversión en Educación, Paz Social y Seguridad Ciudadana (FOSEDU)

Estructura de Deuda de Mediano y Largo Plazo, a diciembre 2015

a) Por Tipo de Acreedor

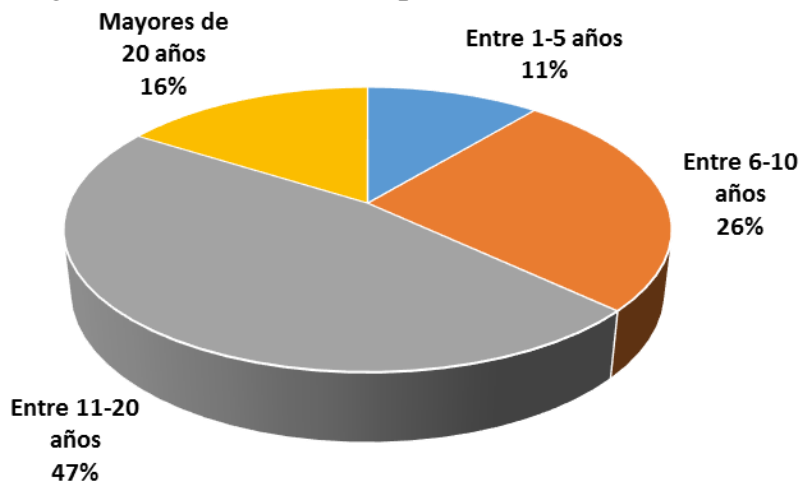


b) Por Tasas Vigentes

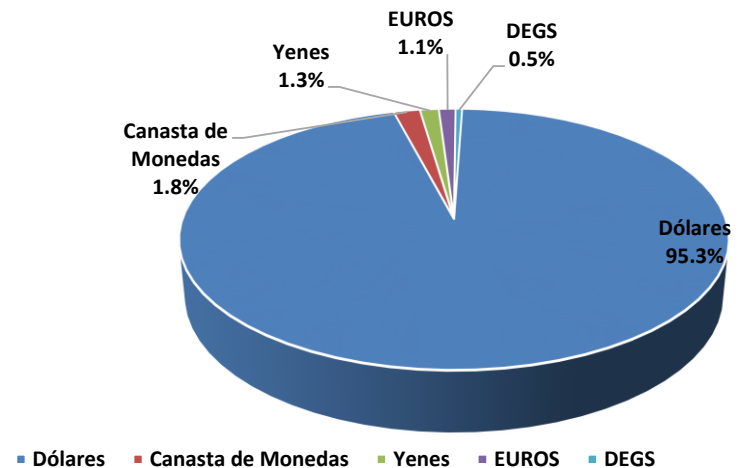


1/ Incluye eurobonos y bonos emitidos en el mercado local

c) Por Vencimientos, según Plazos Efectivos



d) Estructura Deuda Sector Público No Financiero en Monedas a Diciembre 2015



Saldo, Colocación y Pagos de LETES, enero - diciembre 2015
(En millones de US\$)

	Valor Precio	Valor Nominal
Saldo al 31 de Diciembre de 2014	317.1	328.4
2015		
Colocaciones	840.5	862.9
Enero	42.4	43.2
Febrero	75.7	77.7
Marzo	34.0	35.0
Abril	35.0	36.0
Mayo		
Junio	36.3	37.3
Julio	137.4	141.3
Agosto	62.1	63.5
Septiembre	147.4	151.3
Octubre	39.0	40.1
noviembre	93.3	95.8
Diciembre	137.8	141.8
Pagos	385.2	397.4
Enero	0.0	
Febrero	0.0	
Marzo		
Abril		
Mayo	10.8	11.0
Junio	29.7	30.0
Julio	48.9	50.3
Agosto	59.0	61.6
Septiembre	84.7	88.2
Octubre	34.4	35.4
noviembre	58.4	60.3
Diciembre	59.3	60.6
Saldo al 31 de diciembre de 2015	772.4	793.9

Fuente: Dirección General de Tesorería

Características de las emisiones de Eurobonos (Montos en millones de US\$)

EMISIONES DE BONOS DE EL SALVADOR 2002-2014 Datos al 29 de Enero de 2016

Año Emisión	Año de Vencimiento	Emisiones Millones de US\$	Años Plazos	Cupón	US Treasury	Spread (pb)	Demanda	# de Veces	Precio de la Emisión	Precio Promedio al que compraron las AFP	Resultado de Precios (Millones de US\$) 2/	Calificadoras*			Precio de Mercado **	Rendimiento ***
												Moody's	Fitch	Estandar & Poor's		
2002	2032	500	30	8.250%	5.724%	265	2,500.0	5.0	98.646%	101.846	16.00	Baa3	BB+	BB+	88.00%	8.374%
2003 a	2023	451.5	20	7.750%	4.190%	361	1,625.0	3.6	99.670%	106.421	30.48	Baa3	BB+	BB+	93.56%	7.784%
2003 b	2023	348.5	20	7.750%	3.797%	355.5	1,160.0	3.3	102.750%	106.421	12.79	Baa3	BB+	BB+	93.56%	7.481%
2004	2034	286.5	30	7.625%	4.250%	349	2,649.0	9.2	100.000%	106.691	19.17	Baa3	BB+	BB+	93.70%	7.625%
2005 a	2035	375	30	7.650%	4.245%	345	800.0	2.1	97.474%	102.737	19.74	Baa3	BB+	BB+	79.00%	7.695%
2006 b	2035	400	30	7.650%	5.236%	240	1,071.2	2.7	100.148%	102.737	10.36	Baa3	BB+	BB+	79.00%	7.636%
2006 c	2035	225	30	7.650%	5.191%	275	1,000.0	4.4	96.710%	102.737	13.56	Baa3	BB+	BB+	79.00%	7.941%
2009	2019	800	10	7.375%	3.345%	403	3,500.0	4.4	100.000%	100.000	0.00	Ba1	BB	BB	96.86%	7.375%
2011	2041	653.5	30	7.625%	4.494%	313.1	1,617.9	2.5	100.000%	100.000	0.00	Ba1	BB	BB-	78.28%	7.625%
2012	2025	800	12	5.875%	1.635%	424	5,102.4	6.4	100.000%	100.000	0.00	Ba3	BB	BB-	79.50%	5.875%
2014	2027	800	12	6.375%	2.535%	384	4,685.0	5.9	100.000%	100.000	0.00	Ba3	BB-	BB-	80.00%	6.376%
Total		5,640.0									122.09					
2023 Put ^{1/}	2013															
2034 Put ^{1/}	2019															

Fuente: Dirección de Política Económica y Fiscal; con datos de circulares de oferta, Citigroup, BCR, Deutsche Bank y Calificadoras de Riesgos. Ministerio de Hacienda

1/ Opción Put : significa que los inversionistas pueden anticipar la redención del bono.

Notas:
- La emisión 2002 es una reapertura de la emisión 2001, por lo tanto los años plazos son similares. De igual forma se le ha dado tratamiento a los bonos emitidos en 2006.

* Calificaciones al momento de la emisión.

** Precios al 28 Enero 2016. Precios de bonos con vencimiento en 2041 al 29 de Enero 2016. Fuente: Deutsche Bank y Bloomberg.

*** Rendimiento durante la colocación