

**PERFIL DEUDA  
SECTOR PUBLICO  
NO FINANCIERO**

**MAYO 2011**

**SALDOS DEUDA DEL SECTOR PUBLICO NO FINANCIERO (SPNF)  
A DICIEMBRE 2010 - MAYO 2011  
(En Millones US\$ y Porcentajes)**

Deuda	Deuda Directa del Gobierno Central y Deuda con y sin Gtía.del GOES			
	Al 31/diciembre/10		Al 31/mayo/11	
	Monto	%PIB PIB=\$21,214.7 mill.	Monto	%PIB PIB=\$23,072.2 mill.
<b>Deuda Externa SPNF:</b>	<b>6,574.0</b> 1/	<b>31.0</b>	<b>6,847.4</b> 1/	<b>29.7</b>
GOES	6,102.2	28.8	6,383.2	27.7
Empresas Públicas No Financieras	386.3	1.8	374.1	1.6
Resto Sector Público No Financiero y Otros	85.5	0.4	90.1	0.4
<b>Deuda Interna GOES:</b>	<b>2,853.1</b>	<b>13.4</b>	<b>3,170.5</b>	<b>13.7</b>
<b>Saldo Deuda SPNF de Mediano y Largo Plazo</b>	<b>9,427.1</b>	<b>44.4</b>	<b>10,017.9</b>	<b>43.4</b>
<b>Tipo de Acreedor:</b>				
Multilateral	3,305.4	35.1	3,228.5	32.2
Bilateral	636.7	6.7	640.4	6.4
Inversionistas	4,729.0	50.2	5,382.5	53.7
BCR	709.1	7.5	708.5	7.1
Otros	46.9	0.5	58.0	0.6
<b>Saldo Deuda SPNF por tipo de Acreedor, Mediano y Largo Plazo</b>	<b>9,427.1</b>	<b>100%</b>	<b>10,017.9</b>	<b>100%</b>
<b>Deuda GOES de Corto Plazo (LETES valor precio)</b>	<b>189.1</b>	<b>0.9</b>	<b>306.5</b>	<b>1.3</b>
<b>Saldo Deuda SPNF de Corto, Mediano y Largo Plazo</b>	<b>9,616.2</b>	<b>45.3</b>	<b>10,324.4</b>	<b>44.7</b>

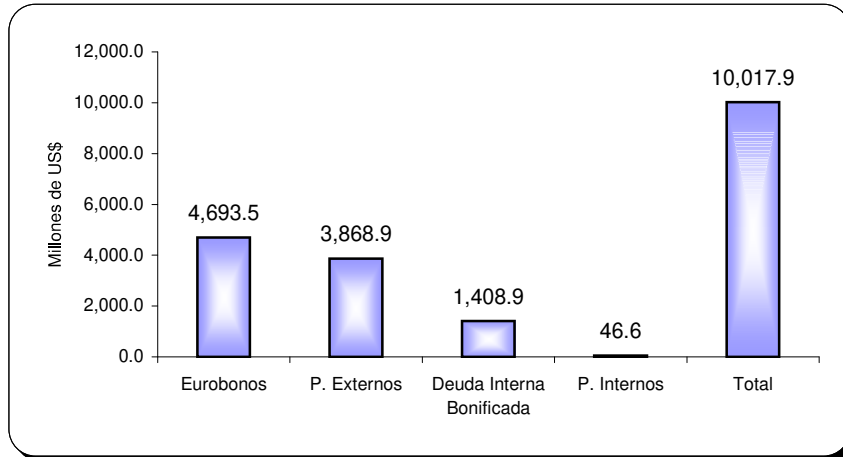
SALDOS DEUDA SPNF MAS FIDEICOMISOS				
<b>Fideicomiso de Obligaciones Previsionales (FOP Serie A)</b>	<b>1,407.3</b>	<b>6.6</b>	<b>1,592.4</b>	<b>6.9</b>
<b>Saldo Deuda SPNF de Corto, Mediano y Largo Plazo más Fideicomiso</b>	<b>11,023.5</b>	<b>52.0</b>	<b>11,916.8</b>	<b>51.6</b>

FUENTE: Ministerio de Hacienda, DGICP.

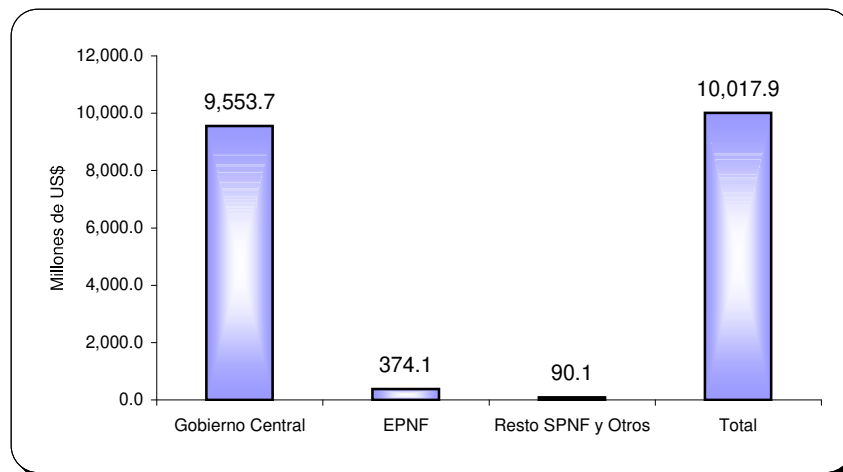
1/ En deuda externa no se incluyen los EUROBONOS en poder de residentes que forman parte de la deuda interna: \$1,408.1 mill. a diciembre/10 y \$1,715.0 mill. a mayo/11.

**SALDO DEUDA DE MEDIANO Y LARGO PLAZO  
SECTOR PUBLICO NO FINANCIERO A MAYO 2011  
(En Millones US\$)**

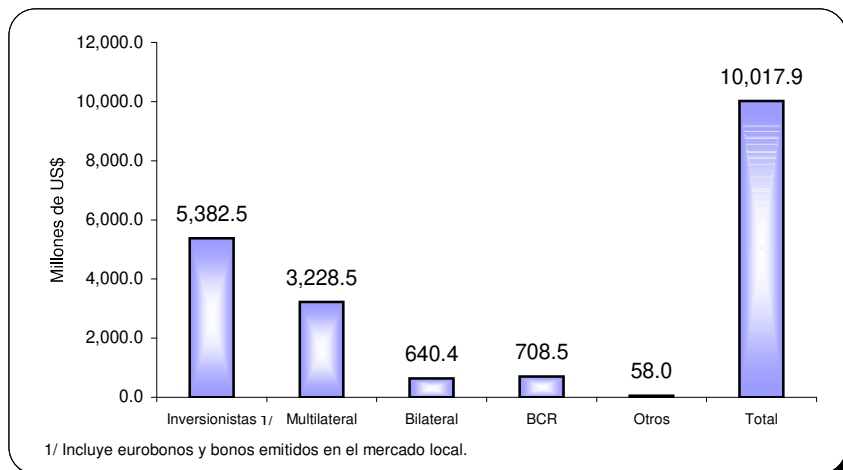
**a) Por Instrumento de Deuda:**



**b) Por Deudor:**



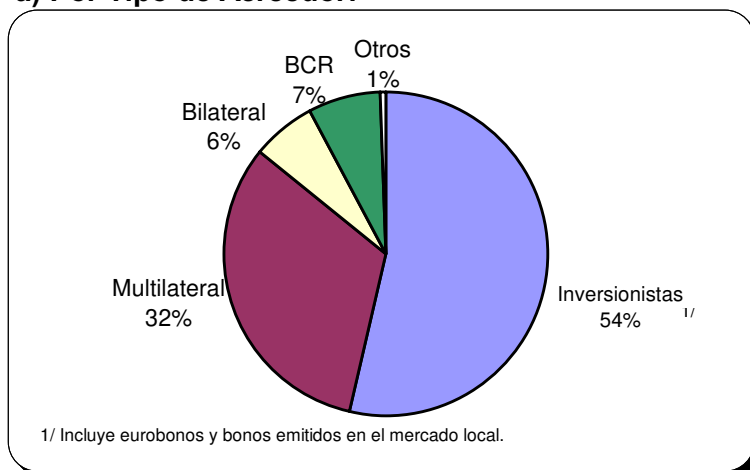
**c) Por Tipo de Acreedor:**



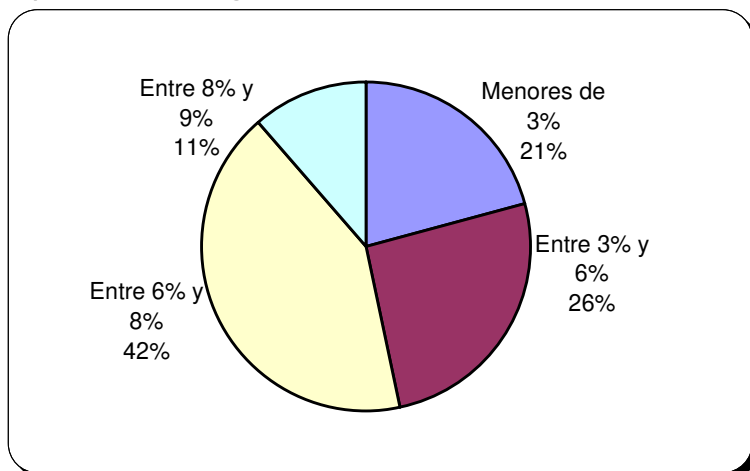
**ESTRUCTURA DEUDA DE MEDIANO Y LARGO PLAZO  
SECTOR PUBLICO NO FINANCIERO A MAYO 2011**

**(Saldo \$10,017.9 mill.)**

**a) Por Tipo de Acreedor:**



**b) Por Tasas Vigentes:**



**c) Por Vencimientos, Según Plazos Efectivos:**

