

**PERFIL DEUDA
SECTOR PUBLICO
NO FINANCIERO**

AGOSTO 2012

**SALDOS DEUDA DEL SECTOR PUBLICO NO FINANCIERO (SPNF)
A DICIEMBRE 2011 - AGOSTO 2012
(En Millones US\$ y Porcentajes)**

Deuda	Deuda Directa del Gobierno Central y Deuda con y sin Gtía.del GOES			
	Al 31/diciembre/11		Al 31/agosto/12	
	Monto	%PIB PIB=\$23,054.1 mill.	Monto	%PIB PIB=\$23,844.2 mill.
Deuda Externa SPNF:	6,712.0	29.1	6,786.5	28.5
GOES	6,254.9	27.1	6,336.3	26.6
Empresas Públicas No Financieras	367.6	1.6	363.1	1.5
Resto Sector Público No Financiero y Otros	89.5	0.4	87.1	0.4
Deuda Interna GOES:	2,860.5	12.4	2,787.9	11.7
Saldo Deuda SPNF de Mediano y Largo Plazo	9,572.5	41.5	9,574.4	40.2
Tipo de Acreedor:				
Multilateral	3,467.5	36.2	3,502.5	36.6
Bilateral	610.3	6.4	585.4	6.1
Inversionistas	4,729.0	49.4	4,729.0	49.4
BCR	708.5	7.4	707.9	7.4
Otros	57.2	0.6	49.6	0.5
Saldo Deuda SPNF por tipo de Acreedor, Mediano y Largo Plazo	9,572.5	100%	9,574.4	100%
Deuda GOES de Corto Plazo (LETES valor precio)	559.3	2.4	708.2	3.0
Saldo Deuda SPNF de Corto, Mediano y Largo Plazo	10,131.8	43.9	10,282.6	43.1

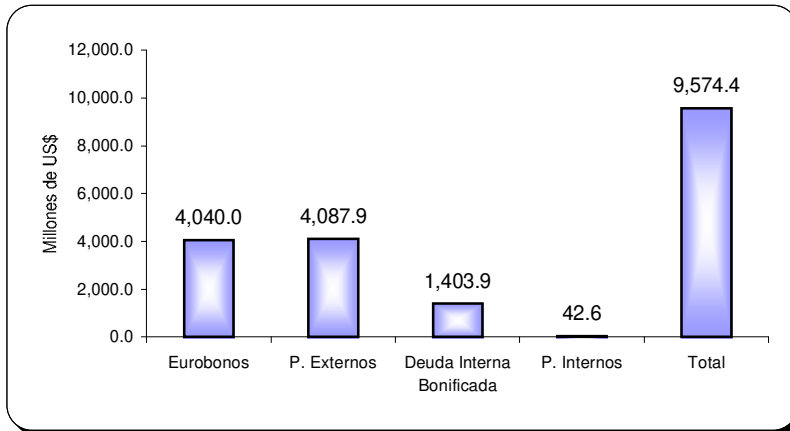
SALDOS DEUDA SPNF MAS FIDEICOMISOS				
Fideicomiso de Obligaciones Previsionales (FOP Serie A)	1,796.9	7.8	2,077.2	8.7
Saldo Deuda SPNF de Corto, Mediano y Largo Plazo más Fideicomiso	11,928.7	51.7	12,359.8	51.8

FUENTE: Ministerio de Hacienda, DGICP.

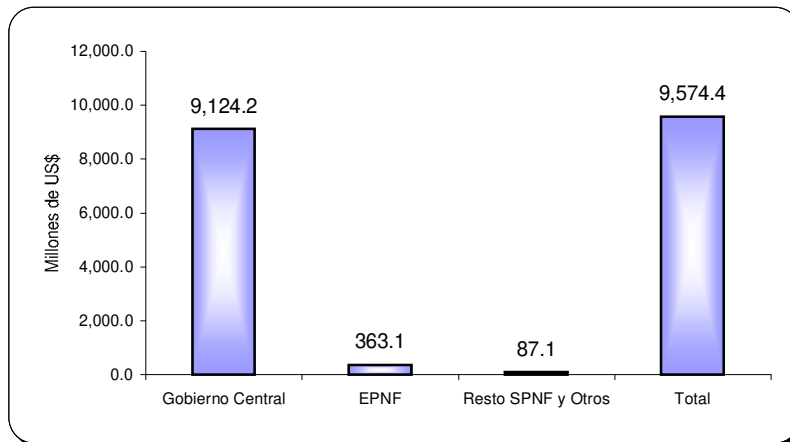
1/ En deuda externa no se incluyen los EURO BONOS en poder de residentes que forman parte de la deuda interna: \$1,405.8 mill. a diciembre/11 y \$1,341.4 mill. a agosto/12.

**SALDO DEUDA DE MEDIANO Y LARGO PLAZO
SECTOR PUBLICO NO FINANCIERO A AGOSTO 2012
(En Millones US\$)**

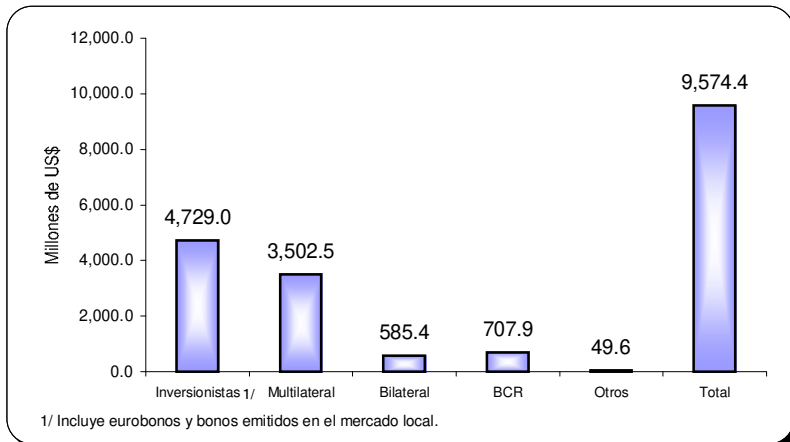
a) Por Instrumento de Deuda:



b) Por Deudor:



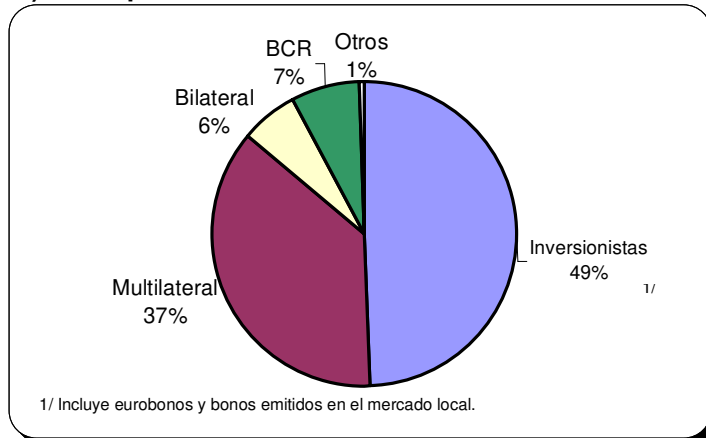
c) Por Tipo de Acreedor:



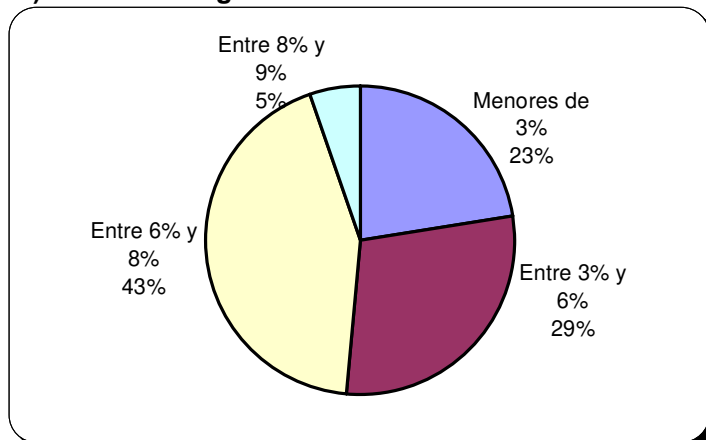
**ESTRUCTURA DEUDA DE MEDIANO Y LARGO PLAZO
SECTOR PUBLICO NO FINANCIERO A AGOSTO 2012**

(Saldo \$9,574.4 mill.)

a) Por Tipo de Acreedor:



b) Por Tasas Vigentes:



c) Por Vencimientos, Según Plazos Efectivos:

