

**PERFIL DEUDA  
SECTOR PUBLICO  
NO FINANCIERO**

**JUNIO 2013**

**SALDOS DEUDA DEL SECTOR PUBLICO NO FINANCIERO (SPNF)**  
**A DICIEMBRE 2012 - JUNIO 2013**  
(En Millones US\$ y Porcentajes)

<b>Deuda</b>	<b>Deuda Directa del Gobierno Central y Deuda con y sin Gtía.del GOES</b>			
	<b>Al 31/diciembre/12</b>		<b>Al 30/junio/13</b>	
	<b>Monto</b>	<b>%PIB PIB=\$23,786.8 mill.</b>	<b>Monto</b>	<b>%PIB PIB=\$24,948.3 mill.</b>
<b>Deuda Externa SPNF:</b>	<b>7,621.7</b> <sup>1/</sup>	<b>32.0</b>	<b>7,598.8</b> <sup>1/</sup>	<b>30.5</b>
GOES	7,198.4	30.3	7,175.9	28.8
Empresas Públicas No Financieras	334.0	1.4	330.3	1.3
Resto Sector Público No Financiero y Otros	89.3	0.4	92.6	0.4
<b>Deuda Interna SPNF:</b>	<b>2,829.0</b>	<b>11.9</b>	<b>2,838.7</b>	<b>11.4</b>
GOES	2,829.0	11.9	2,780.4	11.1
Empresas Públicas No Financieras	58.3	0.2	58.3	0.2
<b>Saldo Deuda SPNF de Mediano y Largo Plazo</b>	<b>10,450.7</b>	<b>43.9</b>	<b>10,437.5</b>	<b>41.8</b>
<b>Tipo de Acreedor:</b>				
Multilateral	3,618.4	34.6	3,599.2	34.5
Bilateral	545.8	5.2	517.9	5.0
Inversionistas	5,529.0	52.9	5,569.5	53.3
BCR	707.9	6.8	707.3	6.8
Otros	49.6	0.5	43.6	0.4
<b>Saldo Deuda SPNF por tipo de Acreedor, Mediano y Largo Plazo</b>	<b>10,450.7</b>	<b>100%</b>	<b>10,437.5</b>	<b>100%</b>
<b>Deuda GOES de Corto Plazo (LETES valor precio)</b>	<b>836.0</b>	<b>3.5</b>	<b>599.1</b>	<b>2.4</b>
<b>Saldo Deuda SPNF de Corto, Mediano y Largo Plazo</b>	<b>11,286.7</b>	<b>47.4</b>	<b>11,036.6</b>	<b>44.2</b>

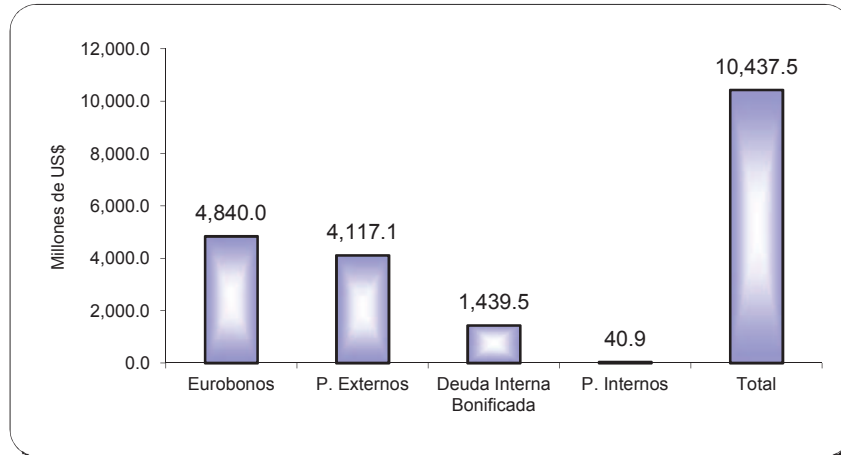
<b>SALDOS DEUDA SPNF MAS FIDEICOMISOS</b>				
<b>Fideicomiso de Obligaciones Previsionales (FOP Serie A)</b>	<b>2,193.4</b>	<b>9.2</b>	<b>2,385.6</b>	<b>9.6</b>
<b>Saldo Deuda SPNF de Corto, Mediano y Largo Plazo más Fideicomiso</b>	<b>13,480.1</b>	<b>56.7</b>	<b>13,422.2</b>	<b>53.8</b>

FUENTE: Ministerio de Hacienda, DGICP.

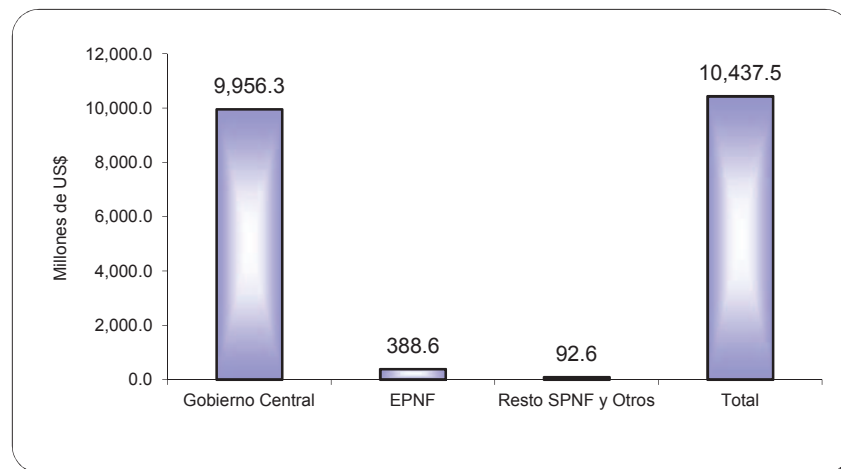
1/ En deuda externa no se incluyen los EURO BONOS en poder de residentes que forman parte de la deuda interna: \$1,382.5 a diciembre/12 y \$1,358.3 mill. a junio/13.

**SALDO DEUDA DE MEDIANO Y LARGO PLAZO  
SECTOR PUBLICO NO FINANCIERO A JUNIO 2013  
(En Millones US\$)**

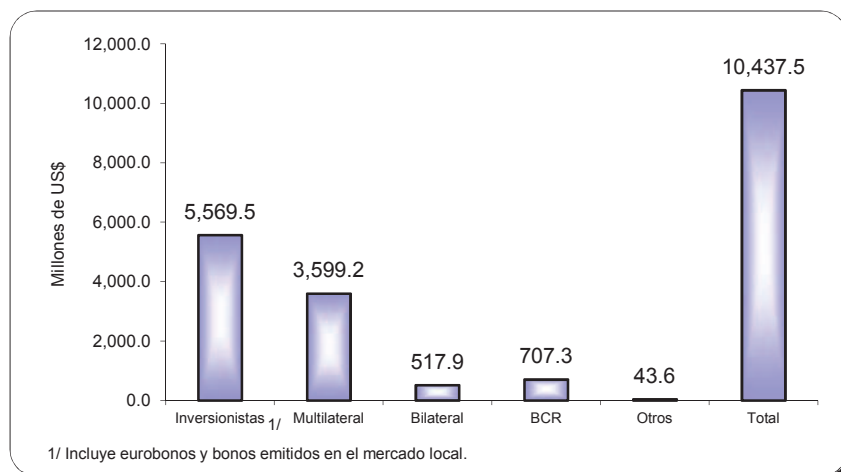
**a) Por Instrumento de Deuda:**



**b) Por Deudor:**



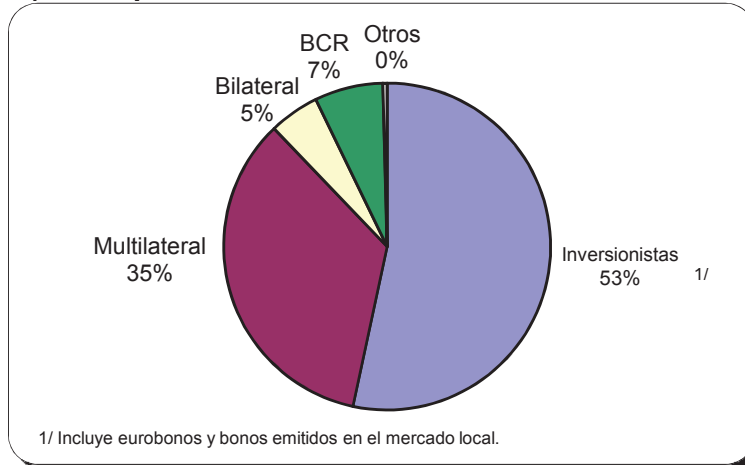
**c) Por Tipo de Acreedor:**



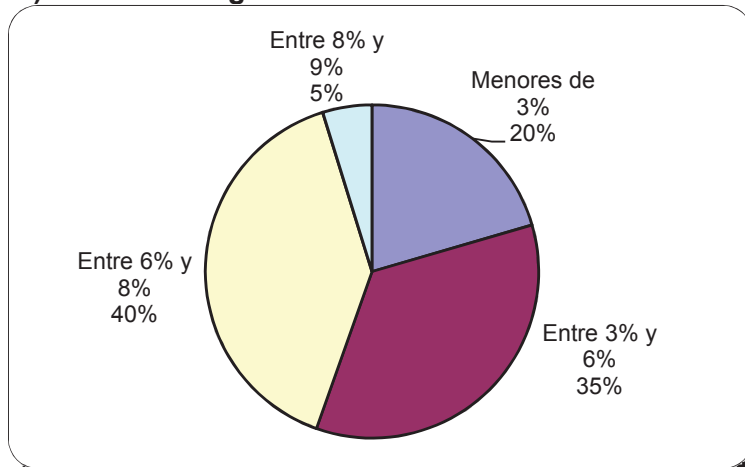
**ESTRUCTURA DEUDA DE MEDIANO Y LARGO PLAZO  
SECTOR PUBLICO NO FINANCIERO A JUNIO 2013**

**(Saldo \$10,437.5 mill.)**

**a) Por Tipo de Acreedor:**



**b) Por Tasas Vigentes:**



**c) Por Vencimientos, Según Plazos Efectivos:**

