



GOBIERNO DE
EL SALVADOR

MINISTERIO
DE HACIENDA



Estadísticas básicas sobre las Finanzas Públicas a diciembre de 2019

DIRECCION DE POLITICA ECONOMICA Y FISCAL

San Salvador, 29 de abril de 2020

Índice

Contenido	Página
Introducción	7
Estructura del Sector Público No Financiero	8
I. Situación Financiera (Balance Fiscal)	9
Situación Financiera del Sector Público No Financiero (SPNF), 2014 – 2019	10
Situación Financiera del SPNF, 2014 – 2019 (% del PIB)	11
Déficit del SPNF, 2014 – 2019 (Gráfico)	12
Balance Primario del SPNF, 2014 – 2019 sin intereses (Gráfico)	13
Situación Financiera del SPNF, enero – diciembre de 2014	14
Situación Financiera del SPNF, enero – diciembre de 2015	15
Situación Financiera del SPNF, enero – diciembre de 2016	16
Situación Financiera del SPNF, enero – diciembre de 2017	17
Situación Financiera del SPNF, enero – diciembre de 2018	18
Situación Financiera del SPNF, enero – diciembre de 2019	19
Situación Financiera del SPNF, enero – diciembre de 2019 (% del PIB)	20
Ingresos y Gastos del Gobierno Central, 2014 – 2019	21
Ingresos y Gastos del Gobierno Central, enero – diciembre de 2014	22

Índice

Contenido	Página
Ingresos y Gastos del Gobierno Central, enero – diciembre de 2015	23
Ingresos y Gastos del Gobierno Central, enero – diciembre de 2016	24
Ingresos y Gastos del Gobierno Central, enero – diciembre de 2017	25
Ingresos y Gastos del Gobierno Central, enero – diciembre de 2018	26
Ingresos y Gastos del Gobierno Central, enero – diciembre de 2019	27
II. Ingresos Fiscales	28
Ingresos del Gobierno Central, 2014 – 2019	29
Ingresos del Gobierno Central, 2014 – 2019 (% del PIB)	30
Carga Tributaria Bruta, 2014 – 2019 (Gráfico)	31
Composición de la Carga Tributaria Bruta, 2014 – 2019 (Gráfico)	32
Estructura de los Ingresos Tributarios Brutos, 2014 – 2019 (Gráfico)	33
Ingresos Tributarios por fuentes, 2014 – 2019 (Gráfico)	34
Ingresos Totales del Gobierno Central, enero – diciembre de 2014	35
Ingresos Totales del Gobierno Central, enero – diciembre de 2015	36
Ingresos Totales del Gobierno Central, enero – diciembre de 2016	37
Ingresos Totales del Gobierno Central, enero – diciembre de 2017	38



Índice

Contenido	Página
Ingresos Totales del Gobierno Central, enero – diciembre de 2018	39
Ingresos Totales del Gobierno Central, enero – diciembre de 2019	40
Ingresos Tributarios Brutos, 2014 – 2019	41
Ingresos Tributarios Brutos, 2014 – 2019 (porcentajes de participación)	42
Ingresos Tributarios Brutos, 2014 – 2019 (porcentajes del PIB)	43
III. Ejecución Presupuestaria GOES	44
Gasto Público por Áreas de Gestión del Gobierno Central, 2014 – 2019	45
Gasto Público por Áreas de Gestión del Gobierno Central, 2014 – 2019 (Gráfico)	46
Gasto por Áreas de Gestión del Gobierno Central, a diciembre 2018 - 2019	47
Estructura Económica del Gasto del Gobierno Central, a diciembre 2018 - 2019	48
Ejecución Presupuestaria del Gasto por unidades primarias, 2014 - 2019	49
Ejecución Presupuestaria del Gasto por unidades primarias, a diciembre 2018 - 2019	50
Subsidios y Devoluciones de Impuestos, 2014 – 2019	51
Notas de Crédito del Tesoro Público (NCTP), 2014 – 2019	52
IV. Ejecución de la Inversión Pública SPNF	53
Inversión Pública Bruta del SPNF, 2014 – 2019 (Gráfico)	54



Índice

Contenido	Página
Inversión Pública Bruta del SPNF por instituciones, a diciembre 2018 – 2019	55
Inversión Pública Bruta del SPNF por actividad, a diciembre 2018 – 2019	56
V. Deuda Pública total SPNF	57
Saldo de la Deuda total del SPNF por Deudor, 2014 – 2019	58
Saldo de la Deuda total del SPNF, a diciembre 2018 – 2019	59
Tendencia de la Deuda total SPNF, 2014 – 2019 (Gráfico)	60
Perfil de la Deuda del SPNF, a diciembre 2019 (Gráfico)	61
Saldo, colocación y pagos de LETES, de enero 2018 a diciembre 2019	62
Características de las emisiones de Eurobonos por la República de El Salvador	63



Introducción

La presente publicación sobre las variables e indicadores más relevantes de las Finanzas Públicas de El Salvador, tiene como propósito contribuir al desarrollo de una cultura de transparencia y de acceso público a la información fiscal que produce el Ministerio de Hacienda.

Las estadísticas fiscales consolidadas se presentan a niveles del Sector Público No Financiero (SPNF) y del Gobierno Central (GOES). El primero está conformado por el Gobierno Central Consolidado, el Resto del Gobierno General y las Empresas Públicas No Financieras, y el segundo, comprende a los tres Órganos del Estado, el Ministerio Público, la Corte de Cuentas de la República, el Tribunal Suprema Electoral, el Tribunal de Ética Gubernamental, entre otros. Incluyendo además, otras entidades con presupuestos extraordinarios y fondos especiales.

Cuando las cifras fiscales se presentan con **base caja** significa que los ingresos y gastos se registran cuando los primeros se reciben y los segundos se cancelan en efectivo; mientras que las cifras con **base devengado** se registran independientemente de la percepción en efectivo o del pago de las obligaciones adquiridas.

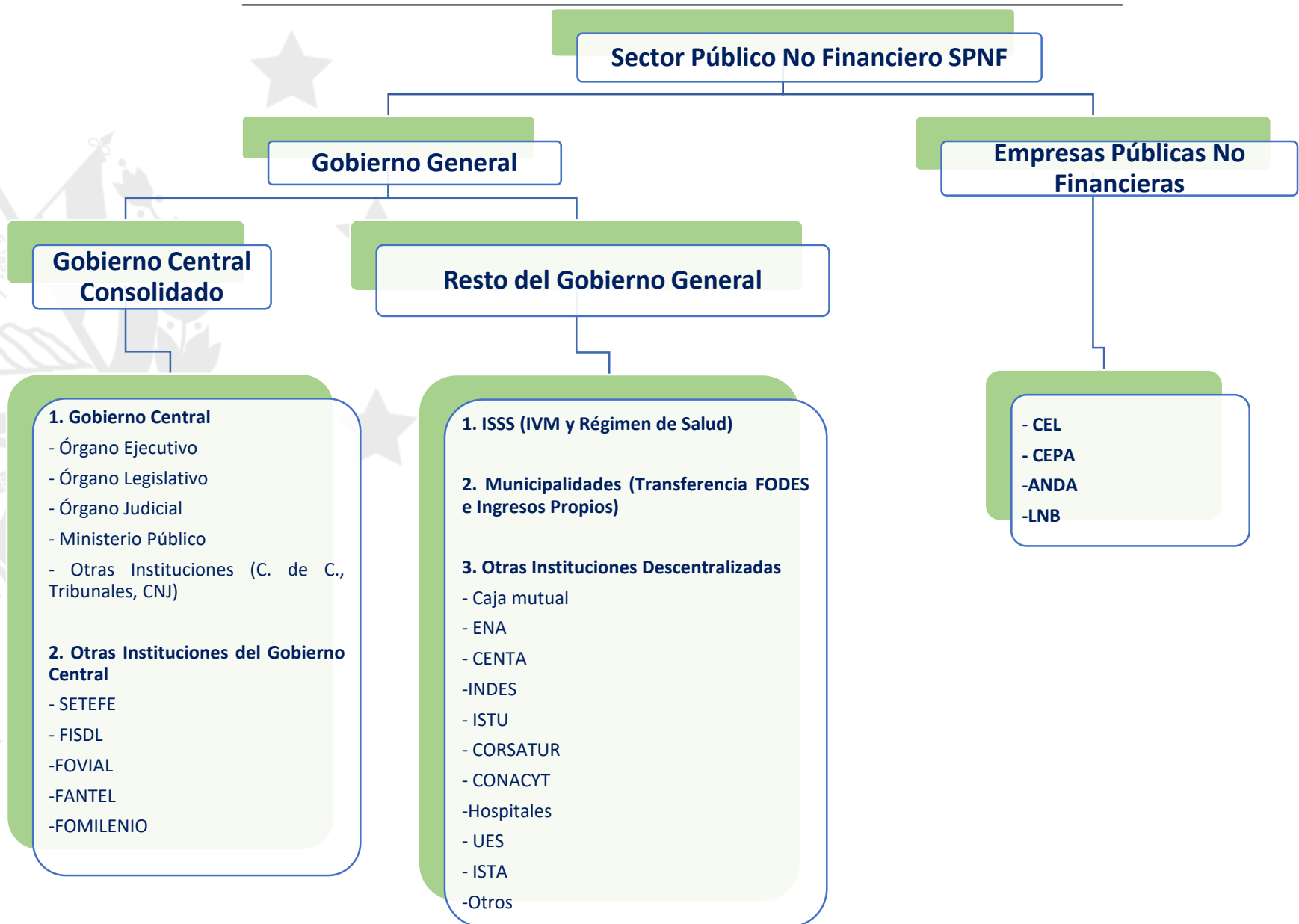
El documento “**Estadísticas básicas sobre las Finanzas Públicas a diciembre 2019**” se encuentra organizado en cinco apartados: I. Situación Financiera del Sector Público No Financiero (SPNF); II. Ingresos Fiscales; III. Ejecución Presupuestaria; IV. Ejecución de la Inversión Pública; y V. Deuda Pública del SPNF.

Además, la información que se brinda comprende series anuales y mensuales. Estas últimas corresponderán a la ejecución presupuestaria de ingresos y egresos al mes anterior. La publicación de las cifras fiscales se realizará con una frecuencia semestral y estará disponible en el sitio Web del Ministerio de Hacienda.

Nota: En esta publicación únicamente se han actualizado los valores del PIB nominal de años 2016 a 2019



Estructura del Sector Público No Financiero





I. Situación Financiera (Balance Fiscal) SPNF

Situación Financiera del Sector Público No Financiera (SPNF), 2014 - 2019

En millones de US\$

TRANSACCIONES	2014	2015	2016	2017	2018	2019
I. INGRESOS Y DONACIONES	4,956.2	5,122.2	5,343.7	5,697.9	5,979.7	6,148.7
A. Ingresos Corrientes	4,909.9	5,069.4	5,297.8	5,653.7	5,919.2	6,032.2
1. Tributarios 1/	3,989.0	4,118.1	4,238.0	4,488.2	4,769.3	4,913.7
2. No Tributarios	797.1	836.4	937.8	1,049.1	978.3	994.9
3. Superávit de las Empresas Públicas.	123.8	115.0	121.9	116.4	171.6	123.6
B. Ingresos de Capital	0.0	-	0.1	-	-	-
C. Donaciones	46.3	52.8	45.9	44.2	60.5	116.5
II. GASTOS Y CONCESION NETA DE PTMOS.	5,396.2	5,488.3	5,574.2	5,769.8	6,317.4	6,628.0
A. Gastos Corrientes	4,707.6	4,777.7	4,757.5	5,026.6	5,450.8	5,768.9
1. Consumo	3,291.2	3,385.7	3,532.8	3,567.1	3,758.8	3,932.2
Remuneraciones	2,231.8	2,324.4	2,436.9	2,510.8	2,641.8	2,772.9
Bienes y Servicios	1,059.4	1,061.3	1,095.9	1,056.3	1,116.9	1,159.3
2. Intereses	610.4	639.8	705.3	799.8	938.0	991.1
3. Transferencias Corrientes	806.0	752.2	519.4	659.7	754.0	845.7
B. Gastos de Capital	689.1	710.8	817.1	743.5	866.8	859.1
1. Inversión Bruta	624.6	650.7	757.7	666.4	799.3	798.3
2. Transferencias de Capital	64.6	60.0	59.4	77.1	67.5	60.8
C. Concesión neta de préstamos	(0.5)	(0.2)	(0.5)	(0.4)	(0.2)	(0.0)
III. AHORRO CORRIENTE [I.A - II.A]	202.3	291.7	540.3	627.1	468.3	263.2
IV. BALANCE PRIMARIO (No incluye intereses)						
1. Excluyendo Pensiones	170.4	273.8	474.9	728.0	600.3	511.7
2. Incluyendo Pensiones	(296.6)	(211.5)	(45.0)	167.6	234.3	166.2
V. SUPERAVIT (DEFICIT) GLOBAL,						
1. Incluyendo Donaciones	(440.0)	(366.0)	(230.4)	(71.9)	(337.8)	(479.4)
2. Excluyendo Donaciones	(486.3)	(418.8)	(276.3)	(116.1)	(398.3)	(595.9)
3. Incluyendo pensiones	(907.0)	(851.2)	(750.3)	(632.2)	(703.8)	(824.9)
VI. FINANCIAMIENTO EXTERNO NETO	787.8	(13.1)	118.9	373.5	134.9	218.8
1. Desembolsos de préstamos	1,058.8	332.2	614.5	1,023.5	645.7	1,300.6
2. Amortizaciones de préstamos	(271.0)	(345.4)	(495.6)	(650.0)	(510.7)	(1,081.7)
VII. FINANCIAMIENTO INTERNO NETO	(347.8)	379.2	111.5	(301.6)	202.8	260.9
1. Banco Central	(5.1)	23.7	(116.5)	15.3	(29.0)	(4.1)
2. Bancos Comerciales	(267.5)	276.8	71.8	(286.3)	131.5	92.0
3. Instituciones Financieras	-	-	-	(3.0)	-	-
4. Bonos fuera del sistema bancario	394.3	606.6	607.2	531.0	472.8	526.2
5. Privatización y Vta de Acciones	-	-	-	-	-	-
6. Pago Deuda Previsional	(467.0)	(485.2)	(519.9)	(560.4)	(366.0)	(345.5)
7. Otros	(2.5)	(42.8)	68.9	1.8	(6.5)	(7.6)
VIII. BRECHA NO FINANCIADA	(0.0)	0.0	(0.0)	-	0.0	(0.4)

Fuente: Dirección de Política Económica y Fiscal con base a datos de la Dirección General de Tesorería, Dirección General de Inversión y Crédito Público, BCR, Empresas Públicas e Instituciones Autónomas.

Situación Financiera del SPNF, 2014 - 2019

En porcentajes del PIB

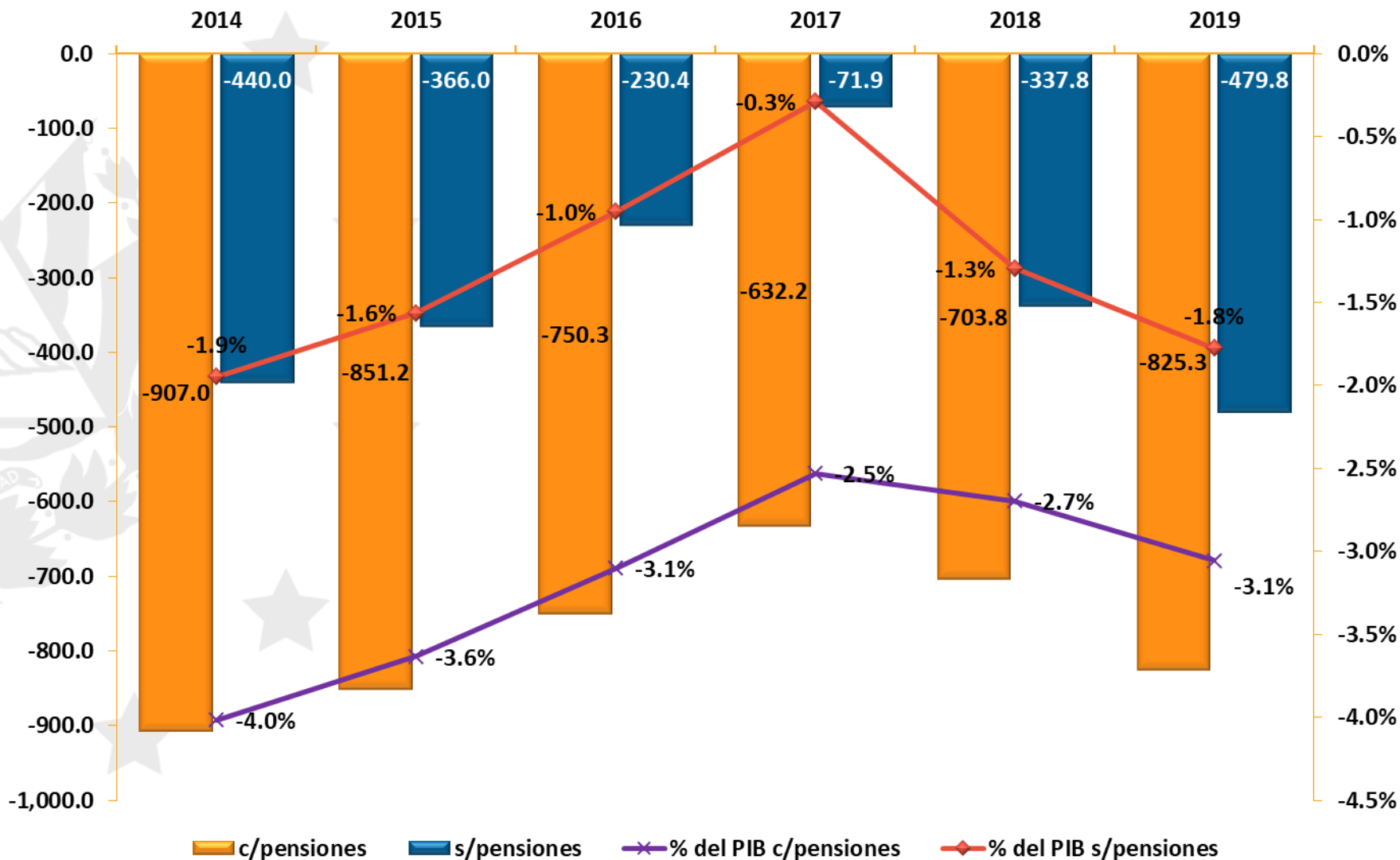
TRANSACCIONES	2014	2015	2016	2017	2018	2019
I. INGRESOS Y DONACIONES	21.9%	21.9%	22.1%	22.8%	22.9%	22.8%
A. Ingresos Corrientes	21.7%	21.6%	21.9%	22.6%	22.7%	22.3%
1. Tributarios 1/	17.7%	17.6%	17.5%	18.0%	18.3%	18.2%
2. No Tributarios	3.5%	3.6%	3.9%	4.2%	3.7%	3.7%
3. Superávit de las Empresas Públicas.	0.5%	0.5%	0.5%	0.5%	0.7%	0.5%
B. Ingresos de Capital	0.0%	0.0%	0.0%	0.0%	0.0%	0.0%
C. Donaciones	0.2%	0.2%	0.2%	0.2%	0.2%	0.4%
II. GASTOS Y CONCESION NETA DE PTMOS.	23.9%	23.4%	23.0%	23.1%	24.2%	24.5%
A. Gastos Corrientes (a)	20.8%	20.4%	19.7%	20.1%	20.9%	21.3%
1. Consumo	14.6%	14.4%	14.6%	14.3%	14.4%	14.6%
Remuneraciones	9.9%	9.9%	10.1%	10.1%	10.1%	10.3%
Bienes y Servicios	4.7%	4.5%	4.5%	4.2%	4.3%	4.3%
2. Intereses	2.7%	2.7%	2.9%	3.2%	3.6%	3.7%
3. Transferencias Corrientes	3.6%	3.2%	2.1%	2.6%	2.9%	3.1%
B. Gastos de Capital	3.1%	3.0%	3.4%	3.0%	3.3%	3.2%
1. Inversión Bruta	2.8%	2.8%	3.1%	2.7%	3.1%	3.0%
2. Transferencias de Capital	0.3%	0.3%	0.2%	0.3%	0.3%	0.2%
C. Concesión neta de préstamos	0.0%	0.0%	0.0%	0.0%	0.0%	0.0%
III. AHORRO CORRIENTE [I.A - II.A]	0.9%	1.2%	2.2%	2.5%	1.8%	1.0%
IV. BALANCE PRIMARIO (No incluye intereses)						
1. Excluyendo Pensiones	0.8%	1.2%	2.0%	2.9%	2.3%	1.9%
2. Incluyendo Pensiones	-1.3%	-0.9%	-0.2%	0.7%	0.9%	0.6%
V. SUPERAVIT (DEFICIT) GLOBAL,						
1. Incluyendo Donaciones	-1.9%	-1.6%	-1.0%	-0.3%	-1.3%	-1.8%
2. Excluyendo Donaciones	-2.2%	-1.8%	-1.1%	-0.5%	-1.5%	-2.2%
3. Incluyendo pensiones	-4.0%	-3.6%	-3.1%	-2.5%	-2.7%	-3.1%
VI. FINANCIAMIENTO EXTERNO NETO	3.5%	-0.1%	0.5%	1.5%	0.5%	0.8%
1. Desembolsos de préstamos	4.7%	1.4%	2.5%	4.1%	2.5%	4.8%
2. Amortizaciones de préstamos	-1.2%	-1.5%	-2.0%	-2.6%	-2.0%	-4.0%
VII. FINANCIAMIENTO INTERNO NETO	-1.5%	1.6%	0.5%	-1.2%	0.8%	1.0%
1. Banco Central	0.0%	0.1%	-0.5%	0.1%	-0.1%	0.0%
2. Bancos Comerciales	-1.2%	1.2%	0.3%	-1.1%	0.5%	0.3%
3. Instituciones Financieras	0.0%	0.0%	0.0%	0.0%	0.0%	0.0%
4. Bonos fuera del sistema bancario	1.7%	2.6%	2.5%	2.1%	1.8%	1.9%
5. Privatización y Vta de Acciones	0.0%	0.0%	0.0%	0.0%	0.0%	0.0%
6. Pago Deuda Previsional	-2.1%	-2.1%	-2.1%	-2.2%	-1.4%	-1.3%
7. Otros	0.0%	-0.2%	0.3%	0.0%	0.0%	0.0%
Producto Interno Bruto (nominal)	22,593.5	23,438.2	24,191.4	24,979.2	26,117.4	27,022.6

Fuente: Dirección de Política Económica y Fiscal con base a datos de la Dirección

1/ Incluye las Contribuciones Especiales (Fovial, FOSALUD, Turismo, Transporte, Azúcar y Seguridad Pública)

Déficit del SPNF, 2014 - 2019

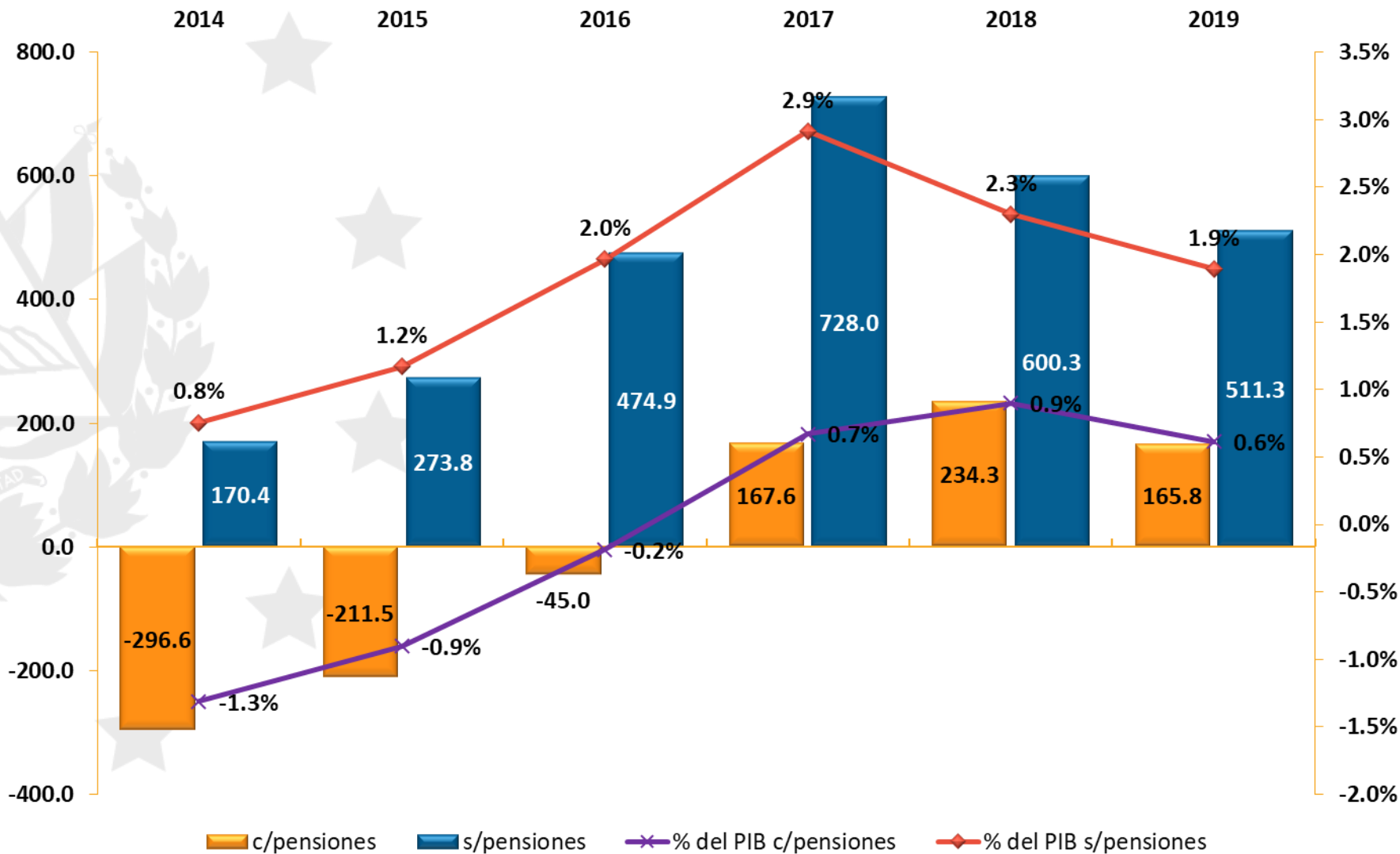
En millones de US\$ y porcentajes del PIB en eje secundario



Fuente: Dirección de Política Económica y Fiscal, Ministerio de Hacienda

Balance primario del SPNF, 2014 - 2019

En millones de US\$ y porcentajes del PIB en eje secundario



Fuente: Dirección de Política Económica y Fiscal, Ministerio de Hacienda

Situación Financiera del SPNF, enero – diciembre 2014

En millones de US\$

TRANSACCIONES	Ene.	Feb.	Mar.	Abr.	May.	Jun.	Jul.	Ago.	Sep.	Oct.	Nov.	Dic.	Total 2014
I. INGRESOS Y DONACIONES	434.2	350.0	432.8	706.7	366.0	358.7	385.8	342.0	343.3	382.8	384.7	469.2	4,956.2
A. Ingresos Corrientes	432.3	347.6	429.8	703.4	363.5	355.3	375.4	339.2	341.2	378.9	378.3	465.1	4,909.9
1. Tributarios 1/	363.1	284.1	301.4	646.7	301.1	298.2	306.7	283.0	283.2	308.7	303.9	308.8	3,989.0
2. No Tributarios	50.1	57.7	121.8	51.7	52.7	50.9	55.0	53.9	52.1	51.8	52.5	147.1	797.1
3. Superávit de las Empresas Públicas.	19.1	5.8	6.5	5.0	9.7	6.2	13.7	2.3	5.9	18.5	21.9	9.2	123.8
B. Ingresos de Capital	-	0.0	-	-	0.0	-	-	-	0.0	0.0	-	0.0	0.0
C. Donaciones	1.9	2.4	3.1	3.3	2.5	3.4	10.4	2.9	2.2	3.8	6.4	4.0	46.3
II. GASTOS Y CONCESION NETA DE PTMOS.	436.0	399.5	396.4	427.1	469.1	470.1	503.7	393.5	479.6	414.8	407.1	599.4	5,396.2
A. Gastos Corrientes	396.7	344.3	340.1	376.7	400.9	418.9	425.6	338.9	412.7	358.6	356.3	538.0	4,707.6
1. Consumo	241.0	253.0	251.9	262.2	291.9	279.6	252.5	243.4	289.9	252.3	257.7	415.8	3,291.2
Remuneraciones	169.0	173.1	171.6	186.9	178.9	187.1	173.1	169.7	185.4	167.7	170.4	298.8	2,231.8
Bienes y Servicios	72.0	79.9	80.3	75.3	113.0	92.6	79.4	73.7	104.5	84.6	87.3	117.0	1,059.4
2. Intereses	95.9	32.6	27.0	44.8	38.3	65.4	98.0	30.5	40.7	44.5	38.2	54.3	610.4
3. Transferencias Corrientes	59.7	58.7	61.2	69.7	70.7	73.8	75.1	64.9	82.1	61.7	60.4	67.9	806.0
B. Gastos de Capital	39.3	55.2	56.2	50.4	68.2	51.4	78.1	54.6	66.9	56.2	50.8	61.7	689.1
1. Inversión Bruta	35.8	50.9	52.4	46.1	63.8	48.0	67.4	44.2	52.6	55.4	48.3	59.7	624.6
2. Transferencias de Capital	3.5	4.3	3.8	4.3	4.4	3.4	10.7	10.4	14.3	0.9	2.5	2.0	64.6
C. Concesión neta de préstamos	-	-	-	(0.0)	-	(0.2)	-	-	-	-	-	(0.2)	(0.5)
III. AHORRO CORRIENTE [I.A - II.A]	35.6	3.3	89.6	326.7	(37.4)	(63.6)	(50.2)	0.3	(71.6)	20.3	22.0	(72.8)	202.3
IV. BALANCE PRIMARIO (No incluye intereses)													
1. Excluyendo Pensiones	94.1	(16.9)	63.5	324.3	(64.8)	(45.9)	(19.9)	(20.9)	(95.5)	12.5	15.9	(75.9)	170.4
2. Incluyendo Pensiones	57.9	(53.8)	27.3	287.6	(101.5)	(83.0)	(57.4)	(58.0)	(132.3)	(25.7)	(24.9)	(132.9)	(296.6)
V. SUPERAVIT (DEFICIT) GLOBAL,													
1. Incluyendo Donaciones	(1.8)	(49.5)	36.5	279.5	(103.1)	(111.4)	(117.9)	(51.4)	(136.2)	(32.1)	(22.3)	(130.2)	(440.0)
2. Excluyendo Donaciones	(3.8)	(51.9)	33.4	276.3	(105.6)	(114.8)	(128.3)	(54.3)	(138.4)	(35.9)	(28.8)	(134.3)	(486.3)
3. Incluyendo pensiones	(38.1)	(86.4)	0.3	242.8	(139.8)	(148.4)	(155.4)	(88.5)	(173.0)	(70.3)	(63.1)	(187.2)	(907.0)
VI. FINANCIAMIENTO EXTERNO NETO	(5.9)	(17.7)	(6.2)	1.7	2.4	(18.7)	(10.2)	(16.8)	750.7	2.9	(22.8)	128.3	787.8
1. Desembolsos de préstamos	9.1	8.3	9.3	11.2	26.2	15.8	6.9	8.4	769.9	15.8	4.3	173.7	1,058.8
2. Amortizaciones de préstamos	(15.0)	(26.1)	(15.4)	(9.5)	(23.8)	(34.5)	(17.1)	(25.2)	(19.2)	(12.9)	(27.1)	(45.4)	(271.0)
VII. FINANCIAMIENTO INTERNO NETO	7.7	67.2	(30.3)	(281.3)	100.7	130.1	128.1	68.2	(614.5)	29.1	45.1	1.9	(347.8)
1. Banco Central	(17.7)	23.7	(28.2)	23.3	(101.4)	36.6	35.4	16.9	(58.1)	20.5	33.3	10.7	(5.1)
2. Bancos Comerciales	(39.7)	36.0	45.8	(302.2)	176.1	99.2	92.3	21.0	(547.8)	34.1	17.3	100.5	(267.5)
3. Instituciones Financieras	-	-	-	-	-	-	-	-	-	-	-	-	-
4. Bonos fuera del sistema bancario	104.6	48.5	29.9	42.9	11.7	36.9	39.0	49.6	9.7	24.6	41.7	(44.9)	394.3
5. Privatización y Vta de Acciones	-	-	-	-	-	-	-	-	-	-	-	-	-
6. Pago Deuda Previsional	(36.2)	(36.9)	(36.2)	(36.7)	(36.7)	(37.0)	(37.5)	(37.0)	(36.8)	(38.2)	(40.7)	(57.0)	(467.0)
7. Otros	(3.3)	(4.1)	(41.6)	(8.5)	51.0	(5.6)	(1.1)	17.8	18.5	(11.8)	(6.5)	(7.4)	(2.5)
VIII. BRECHA NO FINANCIADA	-	-	-	-	-	-	-	-	-	-	-	0.0	0.0

Fuente: Dirección de Política Económica y Fiscal con base a datos de la Dirección General de Tesorería, Dirección General de Inversión y Crédito Público, BCR, Empresas Públicas e Instituciones Autónomas.

1/ Incluye las Contribuciones Especiales (Fovial, FOSALUD, Turismo, Transporte y Azúcar)

Situación Financiera del SPNF, enero – diciembre 2015

En millones de US\$

TRANSACCIONES	Ene.	Feb.	Mar.	Abr.	May.	Jun.	Jul.	Ago.	Sep.	Oct.	Nov.	Dic.	Total 2015
I. INGRESOS Y DONACIONES	444.9	357.1	409.9	677.0	441.8	385.9	399.9	359.0	371.2	389.9	402.8	482.9	5,122.2
A. Ingresos Corrientes	442.4	353.0	403.3	673.9	437.6	382.0	394.4	357.4	366.5	386.6	397.4	475.0	5,069.4
1. Tributarios 1/	372.4	295.0	336.4	612.0	307.5	317.4	333.0	300.5	300.1	320.7	314.0	309.2	4,118.1
2. No Tributarios	53.3	49.9	59.9	53.1	120.7	55.0	53.3	52.2	58.5	59.9	66.9	153.8	836.4
3. Superávit de las Empresas Públicas.	16.8	8.1	7.1	8.8	9.4	9.6	8.1	4.7	7.8	6.1	16.5	12.0	115.0
B. Ingresos de Capital	-	-	-	-	-	-	-	-	-	-	-	-	-
C. Donaciones	2.5	4.1	6.6	3.1	4.2	3.9	5.6	1.6	4.7	3.3	5.4	7.9	52.8
II. GASTOS Y CONCESION NETA DE PTMOS.	449.2	392.5	422.1	453.4	472.9	470.2	521.7	389.4	428.6	438.3	409.0	641.0	5,488.3
A. Gastos Corrientes	419.8	343.9	362.9	399.3	408.7	411.5	458.0	340.9	356.5	378.6	351.3	546.3	4,777.7
1. Consumo	233.5	261.9	282.1	287.1	291.5	277.8	270.4	259.5	270.8	264.1	248.6	438.3	3,385.7
Remuneraciones	174.9	178.6	184.2	191.1	190.3	199.0	181.2	179.6	178.0	177.5	175.8	314.0	2,324.4
Bienes y Servicios	58.6	83.3	97.9	96.0	101.2	78.8	89.1	79.9	92.9	86.6	72.8	124.3	1,061.3
2. Intereses	119.1	25.6	24.2	44.5	40.7	62.8	119.7	27.6	27.7	50.2	42.5	55.1	639.8
3. Transferencias Corrientes	67.2	56.4	56.6	67.7	76.5	70.9	67.9	53.8	57.9	64.2	60.2	52.9	752.2
B. Gastos de Capital	29.4	48.6	59.2	54.1	64.2	58.9	63.7	48.4	72.2	59.7	57.7	94.7	710.8
1. Inversión Bruta	29.1	41.2	52.2	49.7	55.4	56.4	58.3	42.4	66.2	53.5	54.6	91.7	650.7
2. Transferencias de Capital	0.3	7.4	7.0	4.4	8.8	2.5	5.3	6.0	6.0	6.2	3.0	3.0	60.0
C. Concesión neta de préstamos	-	-	-	(0.0)	-	(0.2)	-	-	-	-	-	-	(0.2)
III. AHORRO CORRIENTE [I.A - II.A]	22.6	9.0	40.4	274.6	28.9	(29.5)	(63.7)	16.5	10.0	8.1	46.1	(71.4)	291.7
IV. BALANCE PRIMARIO (No incluye intereses)													
1. Excluyendo Pensiones	114.8	(9.8)	12.0	268.1	9.6	(21.5)	(2.1)	(2.7)	(29.7)	1.8	36.3	(103.0)	273.8
2. Incluyendo Pensiones	77.3	(47.5)	(25.9)	230.2	(28.6)	(59.9)	(40.9)	(41.4)	(67.7)	(37.1)	(7.2)	(162.8)	(211.5)
V. SUPERAVIT (DEFICIT) GLOBAL,													
1. Incluyendo Donaciones	(4.3)	(35.4)	(12.2)	223.6	(31.1)	(84.3)	(121.8)	(30.4)	(57.4)	(48.4)	(6.2)	(158.1)	(366.0)
2. Excluyendo Donaciones	(6.8)	(39.5)	(18.8)	220.5	(35.3)	(88.2)	(127.4)	(31.9)	(62.2)	(51.7)	(11.6)	(166.1)	(418.8)
3. Incluyendo pensiones	(41.8)	(73.2)	(50.1)	185.7	(69.3)	(122.6)	(160.6)	(69.1)	(95.4)	(87.3)	(49.7)	(217.9)	(851.2)
VI. FINANCIAMIENTO EXTERNO NETO	(12.2)	(19.7)	(11.4)	2.1	(19.3)	(9.7)	41.9	13.2	(5.2)	4.5	(11.0)	13.6	(13.1)
1. Desembolsos de préstamos	2.6	10.4	4.2	9.3	5.0	25.5	58.3	45.0	95.2	13.2	15.3	48.3	332.2
2. Amortizaciones de préstamos	(14.8)	(30.1)	(15.6)	(7.2)	(24.3)	(35.2)	(16.4)	(31.8)	(100.4)	(8.6)	(26.3)	(34.7)	(345.4)
VII. FINANCIAMIENTO INTERNO NETO	16.5	55.1	23.6	(225.7)	50.4	94.0	79.9	17.1	62.6	43.8	17.2	144.6	379.2
1. Banco Central	28.3	(43.4)	6.4	(23.9)	(107.5)	35.7	14.4	14.6	13.2	84.8	(25.6)	26.9	23.7
2. Bancos Comerciales	(10.7)	40.6	40.5	(202.0)	176.6	62.3	101.0	(9.3)	44.7	(13.6)	(33.1)	80.0	276.8
3. Instituciones Financieras	-	-	-	-	-	-	-	-	-	-	-	-	-
4. Bonos fuera del sistema bancario	27.8	68.5	62.4	31.7	(14.8)	66.7	31.5	32.1	49.4	29.8	109.2	112.2	606.6
5. Privatización y Vta de Acciones	-	-	-	-	-	-	-	-	-	-	-	-	-
6. Pago Deuda Previsional	(37.5)	(37.7)	(37.9)	(37.9)	(38.2)	(38.3)	(38.8)	(38.7)	(38.0)	(38.9)	(43.5)	(59.8)	(485.2)
7. Otros	8.7	27.2	(47.8)	6.4	34.2	(32.4)	(28.2)	18.4	(6.6)	(18.3)	10.1	(14.6)	(42.8)
VIII. BRECHA NO FINANCIADA	-	-	-	-	-	-	-	-	-	-	-	-	-

Fuente: Dirección de Política Económica y Fiscal con base a datos de la Dirección General de Tesorería, Dirección General de Inversión y Crédito Público, BCR, Empresas Públicas e Instituciones Autónomas.

1/ Incluye las Contribuciones Especiales (Fovial, FOSALUD, Turismo, Transporte y Azúcar)

Situación Financiera del SPNF, enero – diciembre 2016

En millones de US\$

TRANSACCIONES	Ene.	Feb.	Mar.	Abr.	May.	Jun.	Jul.	Ago.	Sep.	Oct.	Nov.	Dic.	Total 2016
I. INGRESOS Y DONACIONES	475.0	372.2	406.8	660.6	563.7	393.6	407.5	384.0	381.0	393.8	412.7	492.8	5,343.7
A. Ingresos Corrientes	471.7	369.0	403.9	656.9	560.3	390.1	401.5	381.1	376.8	390.5	407.8	488.2	5,297.8
1. Tributarios 1/	384.9	300.7	319.2	583.2	415.2	319.5	325.9	306.1	302.3	322.8	328.4	329.8	4,238.0
2. No Tributarios	72.5	58.0	73.4	63.7	130.9	60.0	62.1	65.7	61.4	60.5	68.4	161.1	937.8
3. Superávit de las Empresas Públicas.	14.3	10.3	11.3	10.0	14.2	10.6	13.4	9.3	13.0	7.2	10.9	(2.7)	121.9
B. Ingresos de Capital	0.0	0.0	0.0	0.0	0.0	-	-	-	0.0	-	-	-	0.1
C. Donaciones	3.2	3.2	2.9	3.7	3.4	3.5	6.0	2.9	4.2	3.3	4.9	4.6	45.9
II. GASTOS Y CONCESION NETA DE PTMOS.	488.3	371.5	414.9	450.5	494.2	482.6	453.5	397.7	433.6	386.9	392.5	808.0	5,574.2
A. Gastos Corrientes	432.2	322.0	346.3	379.3	412.4	421.1	397.8	341.2	362.1	323.5	321.2	698.6	4,757.5
1. Consumo	246.8	264.7	270.8	283.6	317.6	292.8	240.6	258.3	270.6	254.9	243.0	589.2	3,532.8
Remuneraciones	184.4	186.8	188.7	190.7	192.3	216.2	184.9	186.6	182.7	188.7	180.5	354.3	2,436.9
Bienes y Servicios	62.4	77.8	82.1	92.9	125.2	76.6	55.7	71.7	87.9	66.2	62.4	234.9	1,095.9
2. Intereses	145.3	28.3	31.7	57.8	43.3	69.2	129.6	29.7	28.0	35.9	43.7	62.8	705.3
3. Transferencias Corrientes	40.2	28.9	43.9	37.8	51.5	59.1	27.6	53.2	63.4	32.7	34.5	46.6	519.4
B. Gastos de Capital	56.1	49.6	68.6	71.2	81.8	61.7	55.7	56.5	71.6	63.4	71.3	109.7	817.1
1. Inversión Bruta	55.3	45.4	62.2	64.6	78.3	56.0	52.3	47.2	64.3	58.1	67.3	106.9	757.7
2. Transferencias de Capital	0.8	4.2	6.4	6.6	3.5	5.7	3.5	9.3	7.3	5.3	4.1	2.8	59.4
C. Concesión neta de préstamos	-	(0.0)	-	(0.0)	-	(0.2)	(0.0)	(0.0)	-	-	-	(0.2)	(0.5)
III. AHORRO CORRIENTE [I.A - II.A]	39.5	47.0	57.6	277.6	148.0	(31.0)	3.7	39.9	14.7	67.0	86.6	(210.4)	540.3
IV. BALANCE PRIMARIO (No incluye intereses)													
<u>1. Excluyendo Pensiones</u>	131.9	29.1	23.6	268.0	112.9	(19.8)	83.6	16.1	(24.6)	42.8	63.8	(252.5)	474.9
<u>2. Incluyendo Pensiones</u>	91.7	(10.9)	(16.5)	227.5	71.9	(60.5)	42.5	(25.4)	(66.1)	(0.2)	15.3	(314.3)	(45.0)
V. SUPERAVIT (DEFICIT) GLOBAL,													
<u>1. Incluyendo Donaciones</u>	(13.4)	0.7	(8.1)	210.2	69.6	(89.0)	(46.0)	(13.6)	(52.7)	6.9	20.2	(315.2)	(230.4)
<u>2. Excluyendo Donaciones</u>	(16.6)	(2.5)	(11.0)	206.4	66.2	(92.5)	(52.0)	(16.5)	(56.9)	3.6	15.3	(319.8)	(276.3)
<u>3. Incluyendo pensiones</u>	(53.6)	(39.2)	(48.2)	169.6	28.6	(129.7)	(87.1)	(55.1)	(94.2)	(36.1)	(28.4)	(377.1)	(750.3)
VI. FINANCIAMIENTO EXTERNO NETO	43.2	1.2	(0.6)	(17.4)	(11.6)	(54.2)	61.8	(19.4)	0.3	(11.5)	20.0	107.0	118.9
1. Desembolsos de préstamos	57.8	36.8	14.4	4.4	12.7	32.9	77.9	19.7	102.7	13.7	44.8	196.8	614.5
2. Amortizaciones de préstamos	(14.5)	(35.6)	(15.0)	(21.8)	(24.3)	(87.0)	(16.1)	(39.1)	(102.3)	(25.2)	(24.8)	(89.8)	(495.6)
VII. FINANCIAMIENTO INTERNO NETO	(29.9)	(1.9)	8.7	(192.8)	(58.0)	143.1	(15.9)	33.1	52.3	4.6	(40.2)	208.2	111.5
1. Banco Central	(25.1)	(0.9)	(17.7)	18.7	(157.1)	128.3	(118.8)	(38.8)	28.8	23.0	(27.1)	70.1	(116.5)
2. Bancos Comerciales	16.8	24.4	(33.8)	(183.1)	160.4	6.6	32.1	41.7	17.9	11.3	(13.2)	(9.3)	71.8
3. Instituciones Financieras	-	-	-	-	-	-	-	-	-	-	-	-	-
4. Bonos fuera del sistema bancario	24.6	44.5	74.1	18.0	(38.4)	36.6	139.7	51.8	53.8	24.4	49.9	128.2	607.2
5. Privatización y Vta de Acciones	-	-	-	-	-	-	-	-	-	-	-	-	-
6. Pago Deuda Previsional	(40.2)	(39.9)	(40.1)	(40.5)	(41.0)	(40.7)	(41.2)	(41.4)	(41.5)	(43.0)	(48.5)	(61.9)	(519.9)
7. Otros	(6.0)	(30.0)	26.2	(5.9)	18.1	12.3	(27.7)	19.8	(6.8)	(11.2)	(1.2)	81.2	68.9
VIII. BRECHA NO FINANCIADA	-	0.0	-	-	-	-	-	-	-	(0.0)	-	-	(0.0)

Fuente: Dirección de Política Económica y Fiscal con base a datos de la Dirección General de Tesorería, Dirección General de Inversión y Crédito Público, BCR, Empresas Públicas e Instituciones Autónomas.

1/ Incluye las Contribuciones Especiales (Fovial, FOSALUD, Turismo, Transporte, Azúcar, y Seguridad Pública)

Situación Financiera del SPNF, enero – diciembre 2017

En millones de US\$

TRANSACCIONES	Ene.	Feb.	Mar.	Abr.	May.	Jun.	Jul.	Ago.	Sep.	Oct.	Nov.	Dic.	Total 2017
I. INGRESOS Y DONACIONES	471.2	382.3	428.2	654.8	554.0	442.5	464.7	425.0	397.4	465.4	442.3	570.0	5,697.9
A. Ingresos Corrientes	471.0	380.0	422.1	651.4	551.0	436.3	461.7	422.8	394.1	463.0	437.8	562.5	5,653.7
1. Tributarios 1/	399.7	303.6	340.8	582.4	470.4	361.8	338.3	332.8	312.5	338.9	342.4	364.6	4,488.2
2. No Tributarios	66.3	64.9	72.5	62.4	74.2	72.6	121.5	84.6	66.1	110.3	67.7	186.0	1,049.1
3. Superávit de las Empresas Públicas.	5.0	11.5	8.8	6.6	6.3	2.0	1.8	5.4	15.6	13.8	27.6	11.8	116.4
B. Ingresos de Capital	-	-	-	-	-	-	-	-	-	-	-	-	-
C. Donaciones	0.2	2.2	6.1	3.4	3.0	6.2	3.0	2.2	3.3	2.4	4.5	7.6	44.2
II. GASTOS Y CONCESION NETA DE PTMOS.	444.1	356.5	511.8	421.5	521.2	458.0	505.7	385.3	390.7	471.2	528.8	775.0	5,769.8
A. Gastos Corrientes	414.0	316.9	423.7	365.1	455.0	384.6	448.5	339.6	337.3	404.9	440.8	696.2	5,026.6
1. Consumo	242.5	245.5	293.8	258.3	344.8	279.6	256.4	241.9	273.3	290.7	294.7	545.5	3,567.1
Remuneraciones	184.9	182.1	210.8	186.0	215.1	208.8	190.3	183.5	202.1	195.0	190.2	362.0	2,510.8
Bienes y Servicios	57.6	63.3	83.0	72.3	129.8	70.8	66.0	58.4	71.2	95.7	104.5	183.5	1,056.3
2. Intereses	138.6	43.8	37.8	71.3	41.5	69.3	146.3	65.2	35.5	37.2	47.3	65.9	799.8
3. Transferencias Corrientes	32.9	27.6	92.1	35.5	68.7	35.7	45.8	32.5	28.5	76.9	98.9	84.8	659.7
B. Gastos de Capital	30.0	39.7	88.1	56.4	66.2	73.8	57.2	45.7	53.4	66.4	88.0	78.7	743.5
1. Inversión Bruta	24.1	38.0	81.1	47.8	54.9	64.2	55.9	41.5	45.4	59.8	79.2	74.5	666.4
2. Transferencias de Capital	5.9	1.7	6.9	8.7	11.3	9.6	1.4	4.2	7.9	6.5	8.8	4.2	77.1
C. Concesión neta de préstamos	-	(0.0)	-	(0.0)	-	(0.4)	-	-	-	-	-	-	(0.4)
III. AHORRO CORRIENTE [I.A - II.A]	57.0	63.2	(1.6)	286.3	96.0	51.7	13.2	83.2	56.8	58.2	(3.0)	(133.8)	627.1
IV. BALANCE PRIMARIO (No incluye intereses)													
<u>1. Excluyendo Pensiones</u>	165.8	69.5	(45.8)	304.6	74.2	53.8	105.3	104.9	42.3	31.5	(39.2)	(139.0)	728.0
<u>2. Incluyendo Pensiones</u>	121.9	26.5	(90.3)	261.3	31.0	9.5	60.7	60.8	(3.3)	(13.5)	(91.5)	(205.5)	167.6
V. SUPERAVIT (DEFICIT) GLOBAL,													
<u>1. Incluyendo Donaciones</u>	27.2	25.7	(83.6)	233.3	32.7	(15.5)	(41.0)	39.7	6.8	(5.8)	(86.5)	(205.0)	(71.9)
<u>2. Excluyendo Donaciones</u>	27.0	23.5	(89.7)	229.9	29.8	(21.7)	(44.0)	37.5	3.5	(8.2)	(91.0)	(212.5)	(116.1)
<u>3. Incluyendo pensiones</u>	(16.7)	(17.4)	(128.1)	190.0	(10.5)	(59.8)	(85.6)	(4.4)	(38.8)	(50.7)	(138.8)	(271.4)	(632.2)
VI. FINANCIAMIENTO EXTERNO NETO	13.9	549.0	(12.6)	(19.4)	(15.2)	(33.5)	(11.2)	(85.9)	(45.9)	34.7	87.7	(88.1)	373.5
1. Desembolsos de préstamos	29.0	589.5	4.8	7.6	12.8	44.4	4.5	9.3	104.4	63.0	116.2	38.0	1,023.5
2. Amortizaciones de préstamos	(15.1)	(40.5)	(17.4)	(27.0)	(28.0)	(77.9)	(15.7)	(95.2)	(150.3)	(28.4)	(28.5)	(126.0)	(650.0)
VII. FINANCIAMIENTO INTERNO NETO	(41.1)	(574.7)	96.1	(213.9)	(17.6)	49.0	52.2	46.2	39.2	(28.9)	(1.2)	293.0	(301.6)
1. Banco Central	(11.1)	(577.6)	589.8	(36.4)	(196.7)	74.0	43.7	41.7	34.8	(39.0)	1.2	90.8	15.3
2. Bancos Comerciales	22.7	(4.4)	(310.5)	(192.9)	140.5	40.3	15.6	(16.1)	(23.0)	(42.5)	(50.0)	134.1	(286.3)
3. Instituciones Financieras	-	-	-	-	-	-	-	(2.6)	-	-	-	(0.5)	(3.0)
4. Bonos fuera del sistema bancario	6.4	45.2	(74.1)	58.1	38.4	46.9	55.5	73.7	46.3	56.8	37.4	140.5	531.0
5. Privatización y Vta de Acciones	-	-	-	-	-	-	-	-	-	-	-	-	-
6. Pago Deuda Previsional	(43.9)	(43.1)	(44.5)	(43.3)	(43.3)	(44.3)	(44.6)	(44.1)	(45.6)	(45.0)	(52.3)	(66.4)	(560.4)
7. Otros	(15.2)	5.1	(64.6)	0.7	43.5	(67.8)	(18.0)	(6.5)	26.7	40.7	62.6	(5.4)	1.8
VIII. BRECHA NO FINANCIADA	-	-	-	-	-	-	-	-	-	-	(0.0)	-	(0.0)

Fuente: Dirección de Política Económica y Fiscal con base a datos de la Dirección General de Tesorería, Dirección General de Inversión y Crédito Público, BCR, Empresas Públicas e Instituciones Autónomas.

1/ Incluye las Contribuciones Especiales (Fovial, FOSALUD, Turismo, Transporte, Azúcar, y Seguridad Pública)

Situación Financiera del SPNF, enero – diciembre 2018

En millones de US\$

TRANSACCIONES	Ene.	Feb.	Mar.	Abr.	May.	Jun.	Jul.	Ago.	Sep.	Oct.	Nov.	Dic.	Total 2018
I. INGRESOS Y DONACIONES	514.1	436.6	437.5	878.5	439.1	436.8	488.3	446.2	431.9	463.5	466.6	540.5	5,979.7
A. Ingresos Corrientes	510.9	430.4	433.3	874.1	433.7	434.0	484.1	444.6	424.2	461.6	458.6	529.7	5,919.2
1. Tributarios 1/	431.3	337.6	354.0	790.0	349.7	354.9	367.1	365.9	340.5	366.8	359.8	351.7	4,769.3
2. No Tributarios	67.3	81.1	71.1	73.8	70.3	68.1	95.0	68.6	72.8	66.6	74.2	169.5	978.3
3. Superávit de las Empresas Públicas.	12.3	11.7	8.2	10.4	13.7	11.0	21.9	10.1	10.9	28.3	24.6	8.5	171.6
B. Ingresos de Capital	0.0	0.0	0.0	0.0	0.0	0.0	0.0	0.0	0.0	0.0	0.0	0.0	-
C. Donaciones	3.1	6.3	4.2	4.4	5.4	2.8	4.2	1.6	7.7	1.9	8.0	10.8	60.5
II. GASTOS Y CONCESION NETA DE PTMOS.	491.5	469.6	528.4	471.7	574.5	536.2	579.8	491.1	492.3	461.1	453.9	767.4	6,317.4
A. Gastos Corrientes	428.7	413.2	459.3	399.4	483.3	465.7	505.5	414.6	427.1	401.1	384.7	668.2	5,450.8
1. Consumo	257.7	290.2	306.3	299.1	334.6	301.3	306.6	291.3	285.0	286.4	278.6	521.7	3,758.8
Remuneraciones	197.2	199.6	217.7	204.3	212.6	225.8	215.4	193.5	206.6	201.6	200.7	366.8	2,641.8
Bienes y Servicios	60.5	90.6	88.6	94.8	122.0	75.5	91.2	97.8	78.3	84.8	77.9	154.9	1,116.9
2. Intereses	133.0	59.7	101.8	44.7	50.6	103.9	127.1	61.5	81.6	53.0	47.8	73.4	938.0
3. Transferencias Corrientes	37.9	63.3	51.2	55.6	98.1	60.5	71.9	61.9	60.5	61.7	58.3	73.0	754.0
B. Gastos de Capital	62.8	56.4	69.0	72.3	91.2	70.6	74.3	76.5	65.2	60.0	69.2	99.2	866.8
1. Inversión Bruta	62.8	50.9	62.9	64.5	83.3	62.9	67.9	66.9	61.1	54.2	64.9	97.0	799.3
2. Transferencias de Capital	0.0	5.4	6.1	7.7	7.9	7.7	6.4	9.7	4.1	5.8	4.3	2.2	67.5
C. Concesión neta de préstamos	0.0	0.0	0.0	0.0	0.0	-0.2	0.0	0.0	0.0	0.0	0.0	0.0	(0.2)
III. AHORRO CORRIENTE [I.A - I.I.A]	82.2	17.2	(26.0)	474.7	(49.6)	(31.7)	(21.5)	30.0	(2.9)	60.6	73.9	(138.5)	468.3
IV. BALANCE PRIMARIO (No incluye intereses)													
1. Excluyendo Pensiones	155.6	26.7	11.0	451.5	(84.8)	4.5	35.5	16.5	21.2	55.5	60.5	(153.5)	600.3
2. Incluyendo Pensiones	108.7	(1.0)	(16.8)	424.7	(112.5)	(23.2)	8.2	(11.0)	(5.9)	28.3	32.9	(198.0)	234.3
V. SUPERAVIT (DEFICIT) GLOBAL,													
1. Incluyendo Donaciones	22.5	(32.9)	(90.8)	406.9	(135.4)	(99.4)	(91.5)	(45.0)	(60.4)	2.5	12.7	(226.9)	(337.8)
2. Excluyendo Donaciones	19.4	(39.2)	(95.1)	402.5	(140.8)	(102.2)	(95.8)	(46.6)	(68.1)	0.5	4.7	(237.7)	(398.3)
3. Incluyendo pensiones	(24.3)	(60.7)	(118.6)	380.0	(163.1)	(127.0)	(118.9)	(72.5)	(87.5)	(24.7)	(14.9)	(271.4)	(703.8)
VI. FINANCIAMIENTO EXTERNO NETO	104.5	(38.4)	(10.6)	(19.0)	0.5	(25.1)	357.1	(29.3)	(93.6)	(97.1)	(23.8)	9.6	134.9
1. Desembolsos de préstamos	120.9	5.7	7.9	7.8	28.6	5.4	373.9	15.6	8.1	27.2	4.5	40.2	645.7
2. Amortizaciones de préstamos	-16.4	-44.1	-18.5	-26.7	-28.1	-30.4	-16.7	-44.9	-101.7	-124.2	-28.3	-30.6	(510.7)
VII. FINANCIAMIENTO INTERNO NETO	(127.1)	71.3	101.5	(387.9)	134.9	124.4	(265.6)	74.2	154.0	94.6	11.1	217.3	202.8
1. Banco Central	-118.7	36.3	25.7	-22.3	-132.9	57.7	-197.7	-14.4	45.9	130.2	41.1	120.2	(29.0)
2. Bancos Comerciales	-12.6	30.1	48.5	-320.4	194.8	83.0	-19.1	-43.2	124.0	-22.6	-23.9	92.8	131.5
3. Instituciones Financieras	0.0	0.0	0.0	0.0	0.0	0.0	0.0	0.0	0.0	0.0	0.0	0.0	-
4. Bonos fuera del sistema bancario	43.3	65.0	34.2	-5.4	23.8	43.1	13.6	132.4	26.5	12.3	2.7	81.2	472.8
5. Privatización y Vta de Acciones	0.0	0.0	0.0	0.0	0.0	0.0	0.0	0.0	0.0	0.0	0.0	0.0	-
6. Pago Deuda Previsional	-46.9	-27.8	-27.8	-26.9	-27.7	-27.7	-27.4	-27.5	-27.1	-27.2	-27.6	-44.5	(366.0)
7. Otros	7.8	-32.3	20.8	-12.9	76.9	-31.7	-35.0	26.9	-15.3	1.9	18.9	-32.3	(6.5)
VIII. BRECHA NO FINANCIADA	-	-	-	-	-	-	-	-	-	-	-	-	-

Fuente: Dirección de Política Económica y Fiscal con base a datos de la Dirección General de Tesorería, Dirección General de Inversión y Crédito Público, BCR, Empresas Públicas e Instituciones Autónomas.

1/ Incluye las Contribuciones Especiales (Fovial, FOSALUD, Turismo, Transporte, Azúcar, y Seguridad Pública)

Situación Financiera del SPNF, enero – diciembre 2019

En millones de US\$

TRANSACCIONES	Ene.	Feb.	Mar.	Abr.	May.	Jun.	Jul.	Ago.	Sep.	Oct.	Nov.	Dic.	Total 2019
I. INGRESOS Y DONACIONES	539.7	456.7	465.7	891.1	459.7	448.5	484.3	451.4	454.0	475.3	468.0	553.9	6,148.3
A. Ingresos Corrientes	535.3	447.2	457.5	881.3	453.5	436.6	476.2	441.0	440.1	463.4	460.4	539.6	6,032.2
1. Tributarios 1/	452.4	349.1	368.6	802.6	365.9	356.8	389.6	363.1	358.4	374.9	361.9	370.4	4,913.7
2. No Tributarios	73.0	86.5	76.7	67.2	78.0	68.0	74.3	74.1	71.6	71.4	78.3	175.8	994.9
3. Superávit de las Empresas Públicas.	9.8	11.6	12.3	11.5	9.6	11.8	12.3	3.8	10.1	17.1	20.2	(6.7)	123.6
B. Ingresos de Capital	-	-	-	-	-	-	-	-	-	-	-	-	-
C. Donaciones	4.5	9.4	8.2	9.8	6.2	11.9	8.0	10.4	13.9	11.9	7.6	14.3	116.1
II. GASTOS Y CONCESION NETA DE PTMOS.	546.0	475.2	475.6	587.7	529.0	574.8	620.7	505.2	474.5	578.6	512.5	748.1	6,628.0
A. Gastos Corrientes	501.1	401.9	409.9	511.3	440.6	507.7	552.3	429.8	406.6	508.1	443.9	655.5	5,768.9
1. Consumo	280.2	278.0	318.4	319.9	309.9	338.1	312.0	291.7	305.9	328.0	319.8	530.4	3,932.2
Remuneraciones	212.6	203.9	224.5	210.6	207.1	256.4	220.8	206.6	206.5	223.9	225.5	374.6	2,772.9
Bienes y Servicios	67.6	74.1	93.9	109.3	102.8	81.6	91.2	85.0	99.4	104.1	94.3	155.8	1,159.3
2. Intereses	163.3	75.8	31.4	102.3	33.8	92.5	162.8	66.8	32.3	110.1	50.7	69.2	991.1
3. Transferencias Corrientes	57.6	48.1	60.1	89.2	97.0	77.2	77.5	71.4	68.3	70.0	73.4	55.9	845.7
B. Gastos de Capital	44.9	73.3	65.7	76.4	88.4	67.1	68.4	75.4	67.9	70.5	68.5	92.6	859.1
1. Inversión Bruta	44.1	66.6	61.0	68.6	78.7	61.8	63.2	68.1	64.6	67.6	65.0	89.0	798.3
2. Transferencias de Capital	0.8	6.7	4.7	7.7	9.8	5.4	5.2	7.3	3.3	2.9	3.5	3.6	60.8
C. Concesión neta de préstamos	(0.0)	(0.0)	-	-	-	-	-	-	-	-	-	-	(0.0)
III. AHORRO CORRIENTE [I.A. - II.A.]	34.2	45.3	47.6	370.0	12.9	(71.1)	(76.1)	11.2	33.6	(44.7)	16.5	(116.0)	263.2
IV. BALANCE PRIMARIO (No incluye intereses)													
1. Excluyendo Pensiones	157.1	57.3	21.5	405.7	(35.5)	(33.9)	26.3	13.0	11.8	6.8	6.3	(125.0)	511.3
2. Incluyendo Pensiones	129.3	30.1	(5.6)	378.5	(62.6)	(61.0)	(0.9)	(14.1)	(14.7)	(20.1)	(21.2)	(171.8)	165.8
V. SUPERAVIT (DEFICIT) GLOBAL,													
1. Incluyendo Donaciones	(6.3)	(18.6)	(9.9)	303.4	(69.3)	(126.4)	(136.5)	(53.8)	(20.5)	(103.3)	(44.5)	(194.2)	(479.8)
2. Excluyendo Donaciones	(10.7)	(28.0)	(18.1)	293.6	(75.5)	(138.2)	(144.5)	(64.2)	(34.4)	(115.2)	(52.1)	(208.5)	(595.9)
3. Incluyendo pensiones	(34.0)	(45.7)	(37.1)	276.2	(96.4)	(153.4)	(163.7)	(80.9)	(47.1)	(130.2)	(71.9)	(241.0)	(825.3)
VI. FINANCIAMIENTO EXTERNO NETO	(8.1)	(26.1)	(18.3)	(23.6)	(8.4)	(20.9)	(9.2)	933.6	13.7	173.1	(759.9)	(27.2)	218.8
1. Desembolsos de préstamos	5.5	21.2	0.2	3.2	12.7	7.0	6.8	980.8	33.7	201.7	24.8	3.0	1,300.6
2. Amortizaciones de préstamos	(13.5)	(47.2)	(18.5)	(26.8)	(21.1)	(27.9)	(15.9)	(47.2)	(20.0)	(28.6)	(784.6)	(30.2)	(1,081.7)
VII. FINANCIAMIENTO INTERNO NETO	14.3	44.7	28.2	(279.8)	77.7	147.2	145.6	(879.8)	6.8	(69.8)	804.3	221.4	260.9
1. Banco Central	(6.5)	(11.4)	(110.3)	90.3	(186.9)	20.8	118.3	(881.4)	34.2	(23.6)	822.3	130.1	(4.1)
2. Bancos Comerciales	14.4	20.7	10.7	(381.8)	277.1	78.1	61.1	(17.6)	(75.8)	(13.1)	(0.8)	118.9	92.0
3. Instituciones Financieras	-	-	-	-	-	-	-	-	-	-	-	-	-
4. Bonos fuera del sistema bancario	23.3	42.4	194.2	30.4	(4.1)	51.7	33.1	76.2	40.6	22.2	(7.0)	23.3	526.2
5. Privatización y Vta de Acciones	-	-	-	-	-	-	-	-	-	-	-	-	-
6. Pago Deuda Previsional	(27.8)	(27.1)	(27.1)	(27.2)	(27.0)	(27.1)	(27.3)	(27.1)	(26.5)	(26.9)	(27.5)	(46.8)	(345.5)
7. Otros	10.9	20.1	(39.3)	8.6	18.6	23.7	(39.6)	(29.9)	34.4	(28.5)	17.3	(4.0)	(7.6)
VIII. BRECHA NO FINANCIADA	-	-	-	-	-	-	-	-	-	-	-	-	-

Fuente: Dirección de Política Económica y Fiscal con base a datos de la Dirección General de Tesorería, Dirección General de Inversión y Crédito Público, BCR, Empresas Públicas e Instituciones Autónomas.

1/ Incluye las Contribuciones Especiales (Fovial, FOSALUD, Turismo, Transporte, Azúcar, y Seguridad Pública)

Situación Financiera del SPNF, enero – diciembre 2019

En porcentajes del PIB

TRANSACCIONES	Ene.	Feb.	Mar.	Abr.	May.	Jun.	Jul.	Ago.	Sep.	Oct.	Nov.	Dic.	Total 2019
I. INGRESOS Y DONACIONES	2.0%	1.7%	1.7%	3.3%	1.7%	1.7%	1.8%	1.7%	1.7%	1.8%	1.7%	2.0%	22.8%
A. Ingresos Corrientes	2.0%	1.7%	1.7%	3.3%	1.7%	1.6%	1.8%	1.6%	1.6%	1.7%	1.7%	2.0%	22.3%
1. Tributarios 1/	1.7%	1.3%	1.4%	3.0%	1.4%	1.3%	1.4%	1.3%	1.3%	1.4%	1.3%	1.4%	18.2%
2. No Tributarios	0.3%	0.3%	0.3%	0.2%	0.3%	0.3%	0.3%	0.3%	0.3%	0.3%	0.3%	0.7%	3.7%
3. Superávit de las Empresas Públicas.	0.0%	0.0%	0.0%	0.0%	0.0%	0.0%	0.0%	0.0%	0.0%	0.1%	0.1%	0.0%	0.5%
B. Ingresos de Capital	0.0%	0.0%	0.0%	0.0%	0.0%	0.0%	0.0%	0.0%	0.0%	0.0%	0.0%	0.0%	0.0%
C. Donaciones	0.0%	0.0%	0.0%	0.0%	0.0%	0.0%	0.0%	0.0%	0.1%	0.0%	0.0%	0.1%	0.4%
II. GASTOS Y CONCESION NETA DE PTMOS.	2.0%	1.8%	1.8%	2.2%	2.0%	2.1%	2.3%	1.9%	1.8%	2.1%	1.9%	2.8%	24.5%
A. Gastos Corrientes (a)	1.9%	1.5%	1.5%	1.9%	1.6%	1.9%	2.0%	1.6%	1.5%	1.9%	1.6%	2.4%	21.3%
1. Consumo	1.0%	1.0%	1.2%	1.2%	1.1%	1.3%	1.2%	1.1%	1.1%	1.2%	1.2%	2.0%	14.6%
Remuneraciones	0.8%	0.8%	0.8%	0.8%	0.8%	0.9%	0.8%	0.8%	0.8%	0.8%	0.8%	1.4%	10.3%
Bienes y Servicios	0.3%	0.3%	0.3%	0.4%	0.4%	0.3%	0.3%	0.3%	0.4%	0.4%	0.3%	0.6%	4.3%
2. Intereses	0.6%	0.3%	0.1%	0.4%	0.1%	0.3%	0.6%	0.2%	0.1%	0.4%	0.2%	0.3%	3.7%
3. Transferencias Corrientes	0.2%	0.2%	0.2%	0.3%	0.4%	0.3%	0.3%	0.3%	0.3%	0.3%	0.3%	0.2%	3.1%
B. Gastos de Capital	0.2%	0.3%	0.2%	0.3%	0.3%	0.2%	0.3%	0.3%	0.3%	0.3%	0.3%	0.3%	3.2%
1. Inversión Bruta	0.2%	0.2%	0.2%	0.3%	0.3%	0.2%	0.2%	0.3%	0.2%	0.3%	0.2%	0.3%	3.0%
2. Transferencias de Capital	0.0%	0.0%	0.0%	0.0%	0.0%	0.0%	0.0%	0.0%	0.0%	0.0%	0.0%	0.0%	0.2%
C. Concesión neta de préstamos	0.0%	0.0%	0.0%	0.0%	0.0%	0.0%	0.0%	0.0%	0.0%	0.0%	0.0%	0.0%	0.0%
III. AHORRO CORRIENTE [I.A - II.A]	0.1%	0.2%	0.2%	1.4%	0.0%	-0.3%	-0.3%	0.0%	0.1%	-0.2%	0.1%	-0.4%	1.0%
IV. BALANCE PRIMARIO (No incluye intereses)													
2. Excluyendo Donaciones	0.6%	0.2%	0.1%	1.5%	-0.1%	-0.1%	0.1%	0.0%	0.0%	0.0%	0.0%	-0.5%	1.9%
3. Incluyendo pensiones	0.5%	0.1%	0.0%	1.4%	-0.2%	-0.2%	0.0%	-0.1%	-0.1%	-0.1%	-0.1%	-0.6%	0.6%
V. SUPERAVIT (DEFICIT) GLOBAL,													
1. Incluyendo Donaciones	0.0%	-0.1%	0.0%	1.1%	-0.3%	-0.5%	-0.5%	-0.2%	-0.1%	-0.4%	-0.2%	-0.7%	-1.8%
2. Excluyendo Donaciones	0.0%	-0.1%	-0.1%	1.1%	-0.3%	-0.5%	-0.5%	-0.2%	-0.1%	-0.4%	-0.2%	-0.8%	-2.2%
3. Incluyendo pensiones	-0.1%	-0.2%	-0.1%	1.0%	-0.4%	-0.6%	-0.6%	-0.3%	-0.2%	-0.5%	-0.3%	-0.9%	-3.1%
VI. FINANCIAMIENTO EXTERNO NETO	0.0%	-0.1%	-0.1%	-0.1%	0.0%	-0.1%	0.0%	3.5%	0.1%	0.6%	-2.8%	-0.1%	0.8%
1. Desembolsos de préstamos	0.0%	0.1%	0.0%	0.0%	0.0%	0.0%	0.0%	3.6%	0.1%	0.7%	0.1%	0.0%	4.8%
2. Amortizaciones de préstamos	-0.1%	-0.2%	-0.1%	-0.1%	-0.1%	-0.1%	-0.1%	-0.2%	-0.1%	-0.1%	-2.9%	-0.1%	-4.0%
VII. FINANCIAMIENTO INTERNO NETO	0.1%	0.2%	0.1%	-1.0%	0.3%	0.5%	0.5%	-3.3%	0.0%	-0.3%	3.0%	0.8%	1.0%
1. Banco Central	0.0%	0.0%	-0.4%	0.3%	-0.7%	0.1%	0.4%	-3.3%	0.1%	-0.1%	3.0%	0.5%	0.0%
2. Bancos Comerciales	0.1%	0.1%	0.0%	-1.4%	1.0%	0.3%	0.2%	-0.1%	-0.3%	0.0%	0.0%	0.4%	0.3%
3. Instituciones Financieras	0.0%	0.0%	0.0%	0.0%	0.0%	0.0%	0.0%	0.0%	0.0%	0.0%	0.0%	0.0%	0.0%
4. Bonos fuera del sistema bancario	0.1%	0.2%	0.7%	0.1%	0.0%	0.2%	0.1%	0.3%	0.2%	0.1%	0.0%	0.1%	1.9%
5. Privatización y Vta de Acciones	0.0%	0.0%	0.0%	0.0%	0.0%	0.0%	0.0%	0.0%	0.0%	0.0%	0.0%	0.0%	0.0%
6. Pago Deuda Previsional	-0.1%	-0.1%	-0.1%	-0.1%	-0.1%	-0.1%	-0.1%	-0.1%	-0.1%	-0.1%	-0.1%	-0.2%	-1.3%
7. Otros	0.0%	0.1%	-0.1%	0.0%	0.1%	0.1%	-0.1%	-0.1%	0.1%	-0.1%	0.1%	0.0%	0.0%
Producto Interno Bruto (nominal)													27,022.6

Fuente: Dirección de Política Económica y Fiscal con base a datos de la Dirección General de Tesorería, Dirección General de Inversión y Crédito Público, BCR, Empresas Públicas
1/ Incluye las Contribuciones Especiales (Fovial, FOSALUD, Turismo, Transporte, Azúcar, y Seguridad Pública)

Ingresos y Gastos del Gobierno Central, 2014 – 2019

En millones de US\$

TRANSACCIONES	2014	2015	2016	2017	2018	2019
I. INGRESOS Y DONACIONES	4,151.8	4,302.5	4,433.6	4,835.0	5,038.3	5,158.3
A. Ingresos Corrientes	4,137.7	4,276.7	4,411.6	4,818.0	5,025.5	5,148.1
1. Tributarios	3,989.0	4,118.1	4,238.0	4,488.2	4,769.3	4,913.7
2. No Tributarios	145.4	158.1	171.2	302.0	238.3	217.5
3. Transferencias de Empresas Públicas	3.3	0.6	2.4	27.9	17.9	17.0
B. Ingresos de Capital	0.0	-	0.1	-	-	-
C. Donaciones	14.0	25.8	21.9	17.0	12.8	10.1
II. GASTOS Y CONCESION NETA DE PTMOS.	4,557.8	4,593.9	4,617.1	4,783.5	5,301.5	5,626.1
A. Gastos Corrientes	3,802.2	3,857.4	3,891.2	4,118.3	4,582.4	4,871.5
1. Remuneraciones	1,463.0	1,532.3	1,567.4	1,562.0	1,631.1	1,711.1
2. Bienes y servicios	542.6	525.3	562.3	458.7	520.1	551.6
3. Intereses	592.7	618.5	655.8	759.3	877.0	928.9
4. Transferencias a:	1,203.9	1,181.3	1,105.6	1,338.3	1,554.2	1,680.0
1. Resto del Gobierno General	627.2	639.2	664.7	663.7	766.3	781.6
2. Empresas Públicas	0.1	-	-	47.1	-	8.0
3. Instituciones Financieras Públicas	5.4	6.8	7.2	20.6	38.9	41.6
4. Sector Privado	543.7	506.5	348.1	464.3	567.7	661.4
5. Resto del Mundo	5.4	10.6	10.2	9.9	13.6	10.3
6. FIS	4.5	4.1	4.3	4.3	4.2	4.2
7. FOMILENIO	-	-	-	-	-	-
8. FOVIAL	17.7	14.0	15.6	13.0	45.6	44.2
9. Seguridad Pública (CESC y CEGC)	-	-	55.6	115.4	117.9	128.7
B. Gastos de Capital	758.9	737.1	726.6	676.2	719.3	754.6
1. Inversión Bruta	217.7	203.8	183.1	156.8	179.5	152.2
2. Transferencias a:	541.1	533.3	543.5	519.4	539.8	602.4
1. Resto del Gobierno General	334.7	349.8	357.0	347.3	351.6	389.1
2. Empresas Públicas	-	0.2	0.9	0.3	0.8	3.9
3. Instituciones Financieras Públicas	-	-	0.5	2.4	2.8	5.0
4. FIS	70.8	45.5	45.0	27.3	27.3	37.5
5. Sector Privado	61.7	58.6	53.2	64.3	57.1	52.2
6. FOMILENIO	-	2.3	-	2.7	10.4	18.3
7. Reconstrucción y PERE	-	-	-	-	-	-
8. Fondo de Conservación Vial	73.9	77.0	86.9	75.2	89.9	96.5
C. Concesión Neta de Préstamos	(3.3)	(0.6)	(0.7)	(11.0)	(0.2)	(0.1)
III. AHORRO CORRIENTE [I.A - II.A]	335.5	419.3	520.4	699.7	443.1	276.6
IV. BALANCE PRIMARIO (No incluye intereses) s/ pensiones	186.7	327.1	472.2	810.8	613.8	461.1
V. SUPERAVIT (DEFICIT) GLOBAL,						
A. Incluyendo Donaciones	(406.0)	(291.4)	(183.6)	51.5	(263.2)	(467.8)
B. Excluyendo Donaciones	(420.0)	(317.2)	(205.4)	34.5	(276.0)	(477.9)
C. Incluyendo Donaciones y Pensiones	(873.0)	(776.6)	(703.5)	(508.9)	(629.2)	(813.3)

Fuente: Dirección de Política Económica y Fiscal con base a datos de la Dirección General de Tesorería, y Dirección General de Inversión y Crédito Público

Ingresos y Gastos del Gobierno Central, enero – diciembre de 2014

En millones de US\$

TRANSACCIONES	Ene.	Feb.	Mar.	Abr.	May.	Jun.	Jul.	Ago.	Sep.	Oct.	Nov.	Dic.	Total 2014
I. INGRESOS Y DONACIONES	375.6	299.4	317.9	660.8	317.1	310.6	321.7	295.2	294.2	322.7	315.1	321.3	4,151.8
A. Ingresos Corrientes	375.6	298.4	316.1	658.9	316.4	309.1	321.1	293.2	293.8	321.0	314.5	319.5	4,137.7
1. Tributarios	363.1	284.1	301.4	646.7	301.1	298.2	306.7	283.0	283.2	308.7	303.9	308.8	3,989.0
2. No Tributarios	12.1	14.2	14.7	12.2	13.1	10.7	14.3	10.2	10.6	12.2	10.5	10.6	145.4
3. Transferencias de Empresas Públicas	0.4	0.2	-	-	2.2	0.1	0.1	0.1	0.1	0.1	0.1	-	3.3
B. Ingresos de Capital	-	0.0	-	-	0.0	-	-	-	0.0	0.0	-	0.0	0.0
C. Donaciones	0.1	0.9	1.8	1.9	0.7	1.6	0.6	2.0	0.4	1.7	0.7	1.8	14.0
II. GASTOS Y CONCESION NETA DE PTMOS.	376.7	335.9	330.2	371.0	411.3	396.1	432.5	337.9	422.2	365.8	359.9	418.3	4,557.8
A. Gastos Corrientes	330.7	282.6	274.4	315.8	338.3	342.1	363.7	274.0	344.2	290.4	290.5	355.4	3,802.2
1. Remuneraciones	110.5	115.8	115.2	133.0	115.6	117.9	118.5	113.9	114.1	114.8	114.8	179.0	1,463.0
2. Bienes y servicios	34.8	45.4	43.3	38.5	68.6	56.4	44.5	39.3	56.0	45.8	40.6	29.3	542.6
3. Intereses	94.8	29.2	24.3	43.5	37.6	64.8	96.9	27.3	39.7	43.3	37.5	53.8	592.7
4. Transferencias a:	90.6	92.2	91.5	100.8	116.5	103.0	103.7	93.5	134.4	86.5	97.7	93.4	1,203.9
1. Resto del Gobierno General	45.1	51.1	49.7	47.2	60.6	54.3	47.6	49.4	72.1	44.7	48.7	56.7	627.2
2. Empresas Públicas	-	-	0.1	-	-	-	-	-	-	-	-	-	0.1
3. Instituciones Financieras Públicas	0.5	0.4	0.4	0.4	0.4	0.4	0.4	0.6	0.4	0.7	0.4	0.4	5.4
4. Sector Privado	44.7	38.6	41.0	50.6	49.6	47.2	54.9	42.9	59.4	40.7	40.1	33.9	543.7
5. Resto del Mundo	-	-	0.0	0.6	2.2	0.6	0.5	0.2	0.7	0.1	0.1	0.5	5.4
6. FIS	0.3	0.4	0.3	0.4	0.3	0.5	0.4	0.3	0.4	0.3	0.3	0.4	4.5
7. FOMILENIO	-	-	-	-	-	-	-	-	-	-	-	-	-
8. FOVIAL	-	1.6	-	1.5	3.4	-	-	-	1.5	-	8.2	1.5	17.7
B. Gastos de Capital	46.2	53.8	55.9	56.5	73.0	54.7	69.0	63.9	78.0	75.4	69.3	63.2	758.9
1. Inversión Bruta	6.5	12.8	11.6	15.5	27.5	17.5	17.8	16.4	23.4	23.4	20.1	25.3	217.7
2. Transferencias a:	39.7	41.0	44.3	41.0	45.5	37.2	51.2	47.5	54.6	52.0	49.3	37.9	541.1
1. Resto del Gobierno General	25.7	28.4	28.0	27.4	28.7	28.2	28.2	28.2	28.3	28.0	28.1	27.4	334.7
2. Empresas Públicas	-	-	-	-	-	-	-	-	-	-	-	-	-
3. Instituciones Financieras Públicas	-	-	-	-	-	-	-	-	-	-	-	-	-
4. FIS	2.4	2.8	6.8	2.9	5.5	4.1	6.5	3.3	6.3	13.0	12.8	4.4	70.8
5. Sector Privado	3.4	3.6	3.5	4.3	4.4	3.4	10.0	10.4	13.8	0.8	2.3	1.8	61.7
6. FOMILENIO	-	-	-	-	-	-	-	-	-	-	-	-	-
7. Reconstrucción y PERE	-	-	-	-	-	-	-	-	-	-	-	-	-
8. Fondo de Conservación Vial	8.2	6.2	6.0	6.4	6.8	1.4	6.6	5.6	6.1	10.2	6.0	4.4	73.9
C. Concesión Neta de Préstamos	(0.2)	(0.5)	-	(1.3)	-	(0.8)	(0.2)	-	-	-	-	(0.3)	(3.3)

Fuente: Dirección de Política Económica y Fiscal con base a datos de la Dirección General de Tesorería, y Dirección General de Inversión y Crédito Público

Ingresos y Gastos del Gobierno Central, enero – diciembre de 2015

En millones de US\$

TRANSACCIONES	Ene.	Feb.	Mar.	Abr.	May.	Jun.	Jul.	Ago.	Sep.	Oct.	Nov.	Dic.	Total 2015
I. INGRESOS Y DONACIONES	386.7	310.0	358.3	625.4	321.9	331.4	348.4	313.2	314.0	337.0	331.0	325.3	4,302.5
A. Ingresos Corrientes	386.2	307.1	354.6	623.8	320.2	329.4	346.1	312.1	311.6	334.8	329.0	321.7	4,276.7
1. Tributarios	372.4	295.0	336.4	612.0	307.5	317.4	333.0	300.5	300.1	320.7	314.0	309.2	4,118.1
2. No Tributarios	13.8	12.1	18.3	11.8	12.7	12.1	12.6	11.6	11.6	14.1	15.0	12.5	158.1
3. Transferencias de Empresas Públicas	-	-	-	-	-	-	0.6	-	-	-	-	-	0.6
B. Ingresos de Capital	-	-	-	-	-	-	-	-	-	-	-	-	-
C. Donaciones	0.5	2.9	3.7	1.7	1.7	2.0	2.3	1.1	2.4	2.1	2.0	3.6	25.8
II. GASTOS Y CONCESION NETA DE PTMOS.	388.9	333.5	364.1	404.4	413.9	401.5	440.9	342.2	359.6	382.0	343.7	419.3	4,593.9
A. Gastos Corrientes	350.0	283.0	293.4	337.2	342.6	335.5	387.3	276.6	291.1	317.9	282.0	360.8	3,857.4
1. Remuneraciones	115.4	117.9	117.2	129.9	125.8	131.4	128.0	120.1	117.8	119.6	119.9	189.2	1,532.3
2. Bienes y servicios	25.3	48.3	50.1	55.0	59.4	42.6	45.8	38.7	49.6	47.5	34.7	28.3	525.3
3. Intereses	117.3	21.8	23.3	42.6	39.3	62.3	118.2	23.5	26.6	48.5	41.1	54.1	618.5
4. Transferencias a:	92.0	95.1	102.8	109.6	118.1	99.2	95.4	94.3	97.0	102.4	86.3	89.1	1,181.3
1. Resto del Gobierno General	44.7	55.1	63.2	55.9	60.8	49.5	44.2	53.1	53.9	50.2	47.8	60.8	639.2
2. Empresas Públicas	-	-	-	-	-	-	-	-	-	-	-	-	-
3. Instituciones Financieras Públicas	0.3	0.5	1.4	0.4	0.5	1.5	0.2	0.1	0.1	0.4	0.7	0.8	6.8
4. Sector Privado	46.3	35.1	34.1	49.1	54.9	47.2	50.0	37.1	40.3	48.4	36.8	27.2	506.5
5. Resto del Mundo	0.4	2.5	2.0	0.1	1.5	0.6	0.5	-	0.6	1.4	0.9	0.0	10.6
6. FIS	0.3	0.3	0.4	0.4	0.4	0.4	0.4	0.4	0.3	0.3	0.2	0.3	4.1
7. FOMILENIO													
8. FOVIAL	-	1.6	1.7	3.7	-	-	-	3.7	1.8	1.6	-	-	14.0
B. Gastos de Capital	39.2	50.5	70.7	67.3	71.3	66.2	53.5	65.6	68.5	64.1	61.7	58.6	737.1
1. Inversión Bruta	1.8	9.8	22.2	15.5	20.1	23.6	13.3	12.9	24.5	20.0	19.3	20.7	203.8
2. Transferencias a:	37.3	40.7	48.5	51.8	51.2	42.6	40.3	52.7	44.0	44.1	42.3	37.8	533.3
1. Resto del Gobierno General	28.2	29.4	30.3	29.2	29.2	29.1	29.0	29.2	29.0	29.0	29.1	29.0	349.8
2. Empresas Públicas	-	-	0.2	-	-	-	-	-	-	-	-	-	0.2
3. Instituciones Financieras Públicas	-	-	-	-	-	-	-	-	-	-	-	-	-
4. FIS	1.4	2.6	2.3	5.7	6.8	4.5	4.2	6.2	2.7	2.4	3.6	3.3	45.5
5. Sector Privado	0.2	7.3	7.0	4.4	7.9	2.5	5.3	6.0	5.9	6.1	3.0	3.0	58.6
6. FOMILENIO	-	-	0.3	0.5	0.5	-	-	-	-	-	-	1.0	2.3
7. Reconstrucción y PERE	-	-	-	-	-	-	-	-	-	-	-	-	-
8. Fondo de Conservación Vial	7.6	1.5	8.5	12.0	6.7	6.6	1.7	11.3	6.3	6.7	6.7	1.6	77.0
C. Concesión Neta de Préstamos	(0.2)	-	-	(0.0)	-	(0.3)	-	-	(0.0)	(0.0)	(0.0)	(0.1)	(0.6)

Fuente: Dirección de Política Económica y Fiscal con base a datos de la Dirección General de Tesorería, y Dirección General de Inversión y Crédito Público

Ingresos y Gastos del Gobierno Central, enero – diciembre de 2016

En millones de US\$

TRANSACCIONES	Ene.	Feb.	Mar.	Abr.	May.	Jun.	Jul.	Ago.	Sep.	Oct.	Nov.	Dic.	Total 2016
I. INGRESOS Y DONACIONES	399.0	313.9	338.4	598.0	434.8	333.9	343.1	320.3	317.8	338.6	346.3	349.4	4,433.6
A. Ingresos Corrientes	397.7	312.1	336.5	597.0	432.8	332.2	340.8	318.8	316.3	336.3	343.9	347.2	4,411.6
1. Tributarios	384.9	300.7	319.2	583.2	415.2	319.5	325.9	306.1	302.3	322.8	328.4	329.8	4,238.0
2. No Tributarios	12.7	11.4	17.3	13.8	15.8	12.7	14.8	12.6	13.9	13.4	15.4	17.4	171.2
3. Transferencias de Empresas Públicas	-	-	-	-	1.8	0.1	0.1	0.1	0.1	0.1	0.1	-	2.4
B. Ingresos de Capital	0.0	0.0	0.0	0.0	0.0	-	-	-	0.0	-	-	-	0.1
C. Donaciones	1.4	1.8	2.0	1.0	2.0	1.7	2.4	1.5	1.4	2.3	2.4	2.1	21.9
II. GASTOS Y CONCESION NETA DE PTMOS.	408.1	314.9	345.6	385.0	440.4	393.8	397.0	335.5	361.0	310.2	325.2	600.4	4,617.1
A. Gastos Corrientes	357.9	260.6	279.8	321.3	367.2	341.8	334.5	276.7	313.5	258.7	264.5	514.5	3,891.2
1. Remuneraciones	118.5	123.8	127.1	129.3	120.0	138.8	128.4	127.8	120.5	119.7	120.3	193.3	1,567.4
2. Bienes y servicios	26.5	39.4	40.9	49.6	77.7	42.4	11.9	37.5	48.0	27.2	26.9	134.3	562.3
3. Intereses	131.5	23.7	24.3	54.1	41.4	67.5	127.4	24.8	25.9	33.2	41.4	60.7	655.8
4. Transferencias a:	81.4	73.7	87.5	88.3	128.2	93.2	66.8	86.6	119.2	78.7	75.9	126.2	1,105.6
1. Resto del Gobierno General	50.9	56.0	53.9	53.9	69.7	49.8	45.1	49.1	58.2	48.5	47.7	81.9	664.7
2. Empresas Públicas	-	-	-	-	-	-	-	-	-	-	-	-	-
3. Instituciones Financieras Públicas	0.4	0.5	0.7	0.6	0.6	0.6	0.6	0.6	0.6	0.6	0.8	0.6	7.2
4. Sector Privado	23.0	13.5	26.8	24.4	45.8	35.1	14.0	30.5	52.7	22.9	22.1	37.2	348.1
5. Resto del Mundo	2.5	0.0	1.1	0.0	1.1	1.3	2.5	-	1.2	-	0.4	0.0	10.2
6. FIS	0.3	0.3	0.4	0.4	0.4	0.3	0.4	0.4	0.3	0.3	0.3	0.4	4.3
7. FOMILENIO													-
8. FOVIAL	1.6	-	-	-	4.3	1.7	-	1.9	1.7	1.9	-	2.5	15.6
9. Seguridad Pública (CECS y CEGC)	2.6	3.3	4.7	9.0	6.4	4.3	4.2	4.2	4.5	4.4	4.6	3.5	55.6
B. Gastos de Capital	50.2	54.3	65.8	63.7	73.3	52.3	62.5	58.8	47.4	51.4	60.7	86.2	726.6
1. Inversión Bruta	3.9	12.9	18.3	12.9	24.0	13.8	15.2	9.9	17.5	13.9	17.9	22.7	183.1
2. Transferencias a:	46.3	41.4	47.5	50.8	49.2	38.4	47.2	48.8	30.0	37.5	42.8	63.5	543.5
1. Resto del Gobierno General	29.6	30.4	29.9	29.4	29.1	29.5	29.3	29.2	9.2	29.1	30.3	52.1	357.0
2. Empresas Públicas	-	-	-	0.2	0.3	0.0	0.1	0.1	0.1	0.0	-	0.1	0.9
3. Instituciones Financieras Públicas	-	-	0.2	-	-	-	-	-	-	0.3	-	-	0.5
4. FIS	3.4	5.3	4.8	2.2	8.1	1.1	7.6	5.5	1.0	1.5	2.8	1.7	45.0
5. Sector Privado	0.8	4.2	5.8	5.9	3.5	5.2	3.0	7.2	6.8	5.0	3.1	2.5	53.2
6. FOMILENIO	-	-	-	-	-	-	-	-	-	-	-	-	-
7. Reconstrucción y PERE	-	-	-	-	-	-	-	-	-	-	-	-	-
8. Fondo de Conservación Vial	12.5	1.6	6.9	13.1	8.2	2.6	7.2	6.8	12.8	1.6	6.6	7.1	86.9
C. Concesión Neta de Préstamos	(0.0)	(0.0)	(0.0)	(0.0)	(0.0)	(0.3)	(0.0)	(0.0)	(0.0)	(0.0)	(0.0)	(0.3)	(0.7)

Fuente: Dirección de Política Económica y Fiscal con base a datos de la Dirección General de Tesorería, y Dirección General de Inversión y Crédito Público

Ingresos y Gastos del Gobierno Central, enero – diciembre de 2017

En millones de US\$

TRANSACCIONES	Ene.	Feb.	Mar.	Abr.	May.	Jun.	Jul.	Ago.	Sep.	Oct.	Nov.	Dic.	Total 2017
I. INGRESOS Y DONACIONES	414.9	320.9	366.4	599.0	492.5	381.3	395.3	360.4	329.0	399.2	358.5	417.7	4,835.0
A. Ingresos Corrientes	414.8	320.2	362.8	597.4	490.3	378.9	393.6	359.7	327.7	398.5	357.7	416.5	4,818.0
1. Tributarios	399.7	303.6	340.8	582.4	470.4	361.8	338.3	332.8	312.5	338.9	342.4	364.6	4,488.2
2. No Tributarios	15.1	16.6	22.0	15.0	17.9	17.1	50.2	22.9	15.3	59.6	15.2	34.9	302.0
3. Transferencias de Empresas Públicas	-	-	-	-	2.0	-	5.0	4.0	-	-	-	16.9	27.9
B. Ingresos de Capital	-	-	-	-	-	-	-	-	-	-	-	-	-
C. Donaciones	0.1	0.7	3.6	1.6	2.1	2.4	1.7	0.7	1.3	0.7	0.8	1.2	17.0
II. GASTOS Y CONCESION NETA DE PTMOS.	382.1	286.8	434.1	403.5	498.5	353.4	415.3	317.8	308.8	394.7	435.4	553.3	4,783.5
A. Gastos Corrientes	356.6	250.9	332.0	345.8	424.0	304.7	380.9	278.3	263.7	334.1	356.0	491.2	4,118.3
1. Remuneraciones	120.1	120.2	124.5	121.3	134.2	126.5	129.0	120.3	123.9	125.3	121.6	195.0	1,562.0
2. Bienes y servicios	27.0	21.5	28.2	33.1	83.1	29.8	17.4	21.5	30.4	51.4	43.1	72.1	458.7
3. Intereses	136.3	38.1	35.8	68.8	38.7	66.8	143.5	60.4	31.6	33.4	42.5	63.3	759.3
4. Transferencias a:	73.2	70.9	143.5	122.6	168.0	81.6	91.0	76.1	77.8	123.9	148.9	160.8	1,338.3
1. Resto del Gobierno General	44.6	49.5	58.8	50.6	74.2	48.0	46.4	47.9	52.0	55.5	52.8	83.5	663.7
2. Empresas Públicas	-	-	46.0	-	-	-	-	-	-	-	-	1.1	47.1
3. Instituciones Financieras Públicas	0.6	0.4	0.1	1.0	1.7	0.1	16.2	0.1	0.1	0.1	0.1	0.1	20.6
4. Sector Privado	22.6	17.2	30.9	27.6	55.0	28.6	23.1	23.4	21.0	61.0	89.2	64.9	464.3
5. Resto del Mundo	0.4	-	0.8	0.0	3.4	0.2	0.5	0.2	0.5	0.6	0.5	2.8	9.9
6. FIS	0.3	0.3	0.4	0.4	0.3	0.4	0.3	0.3	0.3	0.3	0.3	0.6	4.3
7. FOMILENIO													-
8. FOVIAL	-	-	-	-	5.2	-	0.1	-	-	2.5	1.3	4.0	13.0
9. Seguridad Pública (CESC y CEGC)	4.7	3.5	6.5	43.1	28.1	4.3	4.4	4.2	4.0	4.0	4.7	3.8	115.4
B. Gastos de Capital	25.5	35.9	102.0	57.7	74.5	49.1	44.8	39.5	45.1	60.6	79.3	62.1	676.2
1. Inversión Bruta	4.5	6.3	22.5	9.1	18.6	9.9	13.1	4.6	10.0	9.7	29.7	18.8	156.8
2. Transferencias a:	21.0	29.6	79.6	48.6	55.8	39.2	31.8	34.9	35.1	50.9	49.6	43.3	519.4
1. Resto del Gobierno General	7.8	25.0	55.4	29.4	29.0	28.8	28.7	28.8	28.8	28.8	28.3	28.5	347.3
2. Empresas Públicas	-	-	-	0.0	-	-	-	-	-	-	0.2	-	0.3
3. Instituciones Financieras Públicas	-	-	-	0.2	-	-	-	-	-	-	2.1	0.1	2.4
4. FIS	0.9	1.4	4.6	1.8	2.5	0.4	0.4	0.6	1.3	6.3	4.3	3.0	27.3
5. Sector Privado	5.2	1.6	6.0	8.4	10.8	8.5	1.2	4.0	3.5	6.1	5.7	3.2	64.3
6. FOMILENIO	-	-	-	-	-	-	-	-	-	-	2.0	0.7	2.7
7. Reconstrucción y PERE	-	-	-	-	-	-	-	-	-	-	-	-	-
8. Fondo de Conservación Vial	7.2	1.5	13.6	8.8	13.5	1.5	1.6	1.5	1.5	9.7	7.0	7.8	75.2
C. Concesión Neta de Préstamos	(0.0)	(0.0)	(0.0)	(0.0)	0.0	(0.4)	(10.5)	(0.1)	-	-	-	-	(11.0)

Fuente: Dirección de Política Económica y Fiscal con base a datos de la Dirección General de Tesorería, y Dirección General de Inversión y Crédito Público

Ingresos y Gastos del Gobierno Central, enero – diciembre de 2018

En millones de US\$

TRANSACCIONES	Ene.	Feb.	Mar.	Abr.	May.	Jun.	Jul.	Ago.	Sep.	Oct.	Nov.	Dic.	Total 2018
I. INGRESOS Y DONACIONES	445.3	371.9	373.9	814.1	369.0	372.5	402.4	383.7	362.5	382.0	373.9	387.2	5,038.3
A. Ingresos Corrientes	445.1	369.5	373.5	813.0	367.9	371.6	400.8	383.3	361.8	381.4	373.6	384.1	5,025.5
1. Tributarios	431.3	337.6	354.0	790.0	349.7	354.9	367.1	365.9	340.5	366.8	359.8	351.7	4,769.3
2. No Tributarios	13.8	31.9	19.5	23.0	18.2	16.7	33.7	17.4	21.3	14.6	13.8	14.5	238.3
3. Transferencias de Empresas Públicas	-	-	-	-	-	-	-	-	-	-	-	17.9	17.9
B. Ingresos de Capital	-	-	-	-	-	-	-	-	-	-	-	-	-
C. Donaciones	0.2	2.3	0.4	1.1	1.1	0.9	1.6	0.4	0.7	0.6	0.3	3.1	12.8
II. GASTOS Y CONCESION NETA DE PTMOS.	403.8	405.3	449.1	484.6	491.6	454.4	484.4	415.4	410.6	403.6	375.9	523.0	5,301.5
A. Gastos Corrientes	364.5	350.2	386.1	408.3	417.9	395.0	426.6	356.6	357.1	347.4	324.7	447.9	4,582.4
1. Remuneraciones	124.6	123.8	133.1	127.7	132.6	145.5	135.0	127.2	127.4	127.4	128.0	198.7	1,631.1
2. Bienes y servicios	25.1	44.2	40.3	48.9	73.9	34.7	46.0	58.4	35.5	43.6	35.1	34.4	520.1
3. Intereses	127.5	54.1	97.3	40.2	44.9	99.2	122.8	56.0	76.3	47.5	42.9	68.3	877.0
4. Transferencias a:	87.4	128.2	115.3	191.5	166.5	115.5	122.8	115.1	117.8	128.8	118.8	146.5	1,554.2
1. Resto del Gobierno General	51.3	68.2	64.2	71.0	75.8	58.7	57.8	56.1	56.2	65.5	63.4	78.0	766.3
2. Empresas Públicas	-	-	-	-	-	-	-	-	-	-	-	-	-
3. Instituciones Financieras Públicas	0.1	3.3	3.7	3.3	3.4	3.3	3.3	3.3	3.3	3.4	3.3	5.3	38.9
4. Sector Privado	31.1	46.9	37.0	42.9	67.6	47.2	57.1	45.4	45.8	45.7	46.1	54.9	567.7
5. Resto del Mundo	0.2	0.9	1.1	0.6	7.1	0.1	0.0	0.3	2.2	0.6	0.4	0.1	13.6
6. FIS	0.3	0.3	0.4	0.4	0.3	0.3	0.4	0.4	0.4	0.3	0.3	0.4	4.2
7. FOMILENIO													-
8. FOVIAL	-	4.3	4.1	1.8	8.1	2.0	-	5.3	5.9	8.9	1.3	3.9	45.6
9. Seguridad Pública (CESC y CEGC)	4.3	4.2	4.9	71.5	4.3	4.0	4.1	4.2	4.1	4.4	4.0	3.9	117.9
B. Gastos de Capital	39.3	55.1	63.0	76.2	73.6	59.5	57.8	58.7	53.5	56.3	51.3	75.1	719.3
1. Inversión Bruta	6.1	12.1	15.6	22.6	18.7	13.7	12.1	10.9	9.8	11.0	14.7	32.4	179.5
2. Transferencias a:	33.2	43.0	47.4	53.7	55.0	45.7	45.7	47.9	43.7	45.3	36.6	42.7	539.8
1. Resto del Gobierno General	30.0	28.9	29.4	29.0	29.1	29.2	28.9	30.1	29.7	29.4	29.5	28.4	351.6
2. Empresas Públicas	-	-	-	0.3	0.5	-	-	-	-	-	-	-	0.8
3. Instituciones Financieras Públicas	-	0.6	0.7	-	-	-	0.5	1.0	-	-	-	-	2.8
4. FIS	1.7	5.2	0.8	1.0	3.1	1.1	1.9	0.9	1.6	3.7	1.8	4.5	27.3
5. Sector Privado	0.0	4.6	4.2	7.6	6.3	7.4	5.8	7.4	3.9	4.6	3.8	1.6	57.1
6. FOMILENIO	-	2.0	-	0.5	1.9	0.5	2.0	1.4	0.8	-	-	1.3	10.4
7. Reconstrucción y PERE	-	-	-	-	-	-	-	-	-	-	-	-	-
8. Fondo de Conservación Vial	1.5	1.8	12.3	15.3	14.1	7.5	6.6	7.1	7.7	7.6	1.5	6.9	89.9
C. Concesión Neta de Préstamos	(0.0)	(0.0)	(0.0)	(0.0)	(0.0)	(0.1)	(0.0)	(0.0)	(0.0)	(0.0)	(0.0)	-	(0.2)

Fuente: Dirección de Política Económica y Fiscal con base a datos de la Dirección General de Tesorería, y Dirección General de Inversión y Crédito Público

Ingresos y Gastos del Gobierno Central, enero – diciembre de 2019

En millones de US\$

TRANSACCIONES	Ene.	Feb.	Mar.	Abr.	May.	Jun.	Jul.	Ago.	Sep.	Oct.	Nov.	Dic.	Total 2019
I. INGRESOS Y DONACIONES	468.3	381.1	396.9	817.1	398.5	371.5	407.7	384.3	373.8	392.9	379.7	386.3	5,158.3
A. Ingresos Corrientes	468.3	380.8	391.1	817.1	398.3	370.7	407.2	384.2	373.6	391.4	379.6	385.8	5,148.1
1. Tributarios	452.4	349.1	368.6	802.6	365.9	356.8	389.6	363.1	358.4	374.9	361.9	370.4	4,913.7
2. No Tributarios	15.9	31.7	22.5	14.5	15.5	13.9	17.5	21.1	15.2	16.5	17.6	15.4	217.5
3. Transferencias de Empresas Públicas	-	-	-	-	17.0	-	-	-	-	-	-	-	17.0
B. Ingresos de Capital	-	-	-	-	-	-	-	-	-	-	-	-	-
C. Donaciones	0.0	0.3	5.8	0.0	0.2	0.8	0.5	0.2	0.2	1.5	0.2	0.5	10.1
II. GASTOS Y CONCESION NETA DE PTMOS.	476.5	402.4	399.1	586.4	482.9	474.4	544.6	423.5	398.9	491.7	416.4	529.1	5,626.1
A. Gastos Corrientes	435.8	346.4	327.3	512.2	394.4	420.8	481.4	369.4	343.1	423.6	357.4	459.8	4,871.5
1. Remuneraciones	139.3	132.7	133.5	136.7	132.7	150.8	146.7	130.9	132.7	130.5	131.5	213.0	1,711.1
2. Bienes y servicios	31.7	34.7	45.3	62.5	58.9	42.0	38.1	42.4	52.8	54.6	46.8	41.7	551.6
3. Intereses	159.0	70.5	25.8	97.9	28.4	87.3	158.0	61.3	26.6	105.2	45.2	63.8	928.9
4. Transferencias a:	105.9	108.5	122.7	215.0	174.5	140.7	138.6	134.7	131.0	133.3	133.8	141.3	1,680.0
1. Resto del Gobierno General	55.2	61.9	65.8	66.7	66.6	65.8	63.7	64.0	63.1	62.5	62.3	84.2	781.6
2. Empresas Públicas	-	-	-	-	8.0	-	-	-	-	-	-	-	8.0
3. Instituciones Financieras Públicas	3.4	3.7	3.4	3.4	3.4	3.4	3.4	3.5	3.4	3.4	3.4	3.8	41.6
4. Sector Privado	41.7	34.9	45.7	66.5	77.6	62.8	64.0	58.6	55.2	52.5	58.3	43.6	661.4
5. Resto del Mundo	-	0.2	0.9	1.2	1.1	1.2	0.9	0.9	0.2	3.0	0.6	-	10.3
6. FIS	0.3	0.3	0.4	0.4	0.4	0.3	0.4	0.3	0.3	0.3	0.3	0.5	4.2
7. FOMLENIO													-
8. FOVIAL	-	2.8	-	2.8	12.0	2.4	1.7	3.1	4.2	6.4	4.1	4.7	44.2
9. Seguridad Pública (CESC y CEGC)	5.2	4.7	6.5	74.1	5.6	4.9	4.5	4.2	4.6	5.1	4.8	4.4	128.7
B. Gastos de Capital	40.7	56.0	71.9	74.2	88.5	53.7	63.2	54.1	55.9	68.2	59.0	69.3	754.6
1. Inversión Bruta	2.5	8.7	18.0	15.2	16.2	5.6	15.9	12.4	11.1	15.7	10.8	19.9	152.2
2. Transferencias a:	38.2	47.2	53.9	59.0	72.3	48.0	47.3	41.7	44.8	52.5	48.1	49.4	602.4
1. Resto del Gobierno General	29.7	31.7	36.8	31.2	32.4	31.4	31.4	31.2	32.1	36.1	32.1	33.0	389.1
2. Empresas Públicas	-	-	-	-	-	-	-	-	-	-	1.8	2.1	3.9
3. Instituciones Financieras Públicas	-	0.9	-	-	0.5	0.1	-	0.9	0.7	-	1.8	-	5.0
4. FIS	2.7	1.4	2.6	11.1	5.5	2.3	0.6	0.9	0.4	2.8	3.2	4.2	37.5
5. Sector Privado	0.4	5.7	4.5	7.7	9.2	4.4	5.1	6.4	2.4	2.6	1.3	2.4	52.2
6. FOMLENIO	3.9	-	0.8	1.0	3.1	1.9	2.4	0.9	1.8	2.7	-	-	18.3
7. Reconstrucción y PERE	-	-	-	-	-	-	-	-	-	-	-	-	-
8. Fondo de Conservación Vial	1.5	7.5	9.3	8.0	21.6	7.9	7.8	1.4	7.4	8.4	8.0	7.7	96.5
C. Concesión Neta de Préstamos	(0.0)	(0.0)	-	-	-	-	-	-	(0.0)	(0.0)	(0.0)	-	(0.1)

Fuente: Dirección de Política Económica y Fiscal con base a datos de la Dirección General de Tesorería, y Dirección General de Inversión y Crédito Público



II. Ingresos Fiscales GOES

Ingresos del Gobierno Central, 2014 - 2019

En millones de US\$

Transacciones	2014	2015	2016	2017	2018	2019
I. Ingresos Corrientes	4,137.7	4,276.7	4,411.6	4,818.0	5,025.5	5,148.1
Tributarios (Brutos)	3,989.0	4,118.1	4,238.0	4,488.2	4,769.3	4,913.7
1. Impuesto sobre la Renta	1,549.4	1,574.9	1,689.8	1,773.2	1,859.8	1,933.5
2. Transferencia de Bienes y Raíces	24.4	20.4	22.7	22.6	24.0	28.8
3. Derechos Arancelarios a las Importaciones	181.3	194.2	206.5	210.8	227.4	232.1
4. Impuestos Específicos al Consumo 1/	149.4	162.3	170.2	173.2	178.0	192.3
5. Impuesto al Valor Agregado (IVA)	1,910.0	1,934.3	1,853.9	1,946.9	2,103.4	2,215.1
6. Contribuciones Especiales	120.5	132.4	195.4	261.2	270.3	286.5
Fondo Vial	73.6	79.6	85.6	89.0	92.8	96.1
Azúcar Extraída	0.9	0.9	0.8	1.0	1.2	1.1
Promoción Turismo	9.0	10.1	10.5	11.1	11.8	12.5
Transporte Público	36.9	39.9	43.0	44.7	46.6	48.3
Seguridad Pública CESC		2.0	48.5	48.8	48.4	55.0
Seguridad Pública CEGC			7.0	66.6	69.6	73.7
7. Otros 2/	54.1	99.5	99.6	100.2	106.4	25.4
Ingresos No Tributarios	148.7	158.6	173.6	329.8	256.2	234.5
1. Renta de la Propiedad	2.8	2.5	1.6	1.9	5.1	6.1
2. Transferencias de Empresas Públicas	3.3	0.6	2.4	27.9	17.9	17.0
3. Venta de Bienes y Servicios de las Adm. Públicas	11.5	11.6	10.2	8.5	22.5	13.7
4. Tasas y Derechos por Servicios Públicos	45.3	50.8	53.2	45.2	57.9	56.2
5. Multas	29.8	33.0	30.5	36.9	29.7	31.3
6. Otros 3/	55.9	60.2	75.7	209.4	123.2	110.2
II. Ingresos de Capital	14.1	25.8	21.9	17.0	12.8	10.1
1. Venta de Activos	0.0	0.0	0.1	0.0	0.0	0.0
2. Transferencias del Resto del Mundo	14.0	25.8	21.9	17.0	12.8	10.1
III. Ingresos Totales (I+II)	4,151.8	4,302.5	4,433.6	4,835.0	5,038.3	5,158.3
Devoluciones de Impuestos	217.6	200.5	71.7	83.1	114.5	154.1
Renta	28.0	29.8	30.9	39.6	40.4	48.4
IVA	189.6	170.7	40.8	43.5	74.1	105.7

Fuente: Dirección de Política Económica y Fiscal con base a datos de Dirección General de Tesorería y Dirección General de Inversión y Crédito Público

1/ Esta constituido por: productos alcohólicos, gaseosas, cervezas, cigarrillos, armas y explosivos.

2/ Incluye: Impuesto sobre transferencias de Bienes Raíces; Migración y Turismo; e Impuesto sobre llamadas provenientes del exterior

3/ En 2017 incluye entre otras fuentes: ingresos por la concesión del espectro radioeléctrico e ingresos por la venta de acciones de ingenios azucareros.

Ingresos del Gobierno Central, 2014 - 2019

En porcentajes del PIB

Transacciones	2014	2015	2016	2017	2018	2019
I. Ingresos Corrientes	18.3	18.2	18.2	19.3	19.2	19.1
Tributarios (Brutos)	17.7	17.6	17.5	18.0	18.3	18.2
1. Impuesto sobre la Renta	6.9	6.7	7.0	7.1	7.1	7.2
2. Transferencia de Bienes y Raíces	0.1	0.1	0.1	0.1	0.1	0.1
3. Derechos Arancelarios a las Importaciones	0.8	0.8	0.9	0.8	0.9	0.9
4. Impuestos Específicos al Consumo 1/	0.7	0.7	0.7	0.7	0.7	0.7
5. Impuesto al Valor Agregado (IVA)	8.5	8.3	7.7	7.8	8.1	8.2
6. Contribuciones Especiales	0.5	0.6	0.8	1.0	1.0	1.1
Fondo Vial	0.3	0.3	0.4	0.4	0.4	0.4
Azúcar Extraída	0.0	0.0	0.0	0.0	0.0	0.0
Promoción Turismo	0.0	0.0	0.0	0.0	0.0	0.0
Transporte Público	0.2	0.2	0.2	0.2	0.2	0.2
Seguridad Pública CESC		0.0	0.2	0.2	0.2	0.2
Seguridad Pública CEGC		0.0	0.0	0.3	0.3	0.3
7. Otros 2/	0.2	0.4	0.4	0.4	0.4	0.1
Ingresos No Tributarios	0.7	0.7	0.7	1.3	1.0	0.9
1. Renta de la Propiedad	0.0	0.0	0.0	0.0	0.0	0.0
2. Transferencias de Empresas Públicas	0.0	0.0	0.0	0.1	0.1	0.1
3. Venta de Bienes y Servicios de las Adm. Públicas	0.1	0.0	0.0	0.0	0.1	0.1
4. Tasas y Derechos por Servicios Públicos	0.2	0.2	0.2	0.2	0.2	0.2
5. Multas	0.1	0.1	0.1	0.1	0.1	0.1
6. Otros 3/	0.2	0.3	0.3	0.8	0.5	0.4
II. Ingresos de Capital	0.1	0.1	0.1	0.1	0.0	0.0
1. Venta de Activos	0.0	0.0	0.0	0.0	0.0	0.0
3. Transferencias del Resto del Mundo	0.1	0.1	0.1	0.1	0.0	0.0
III. Ingresos Totales (I+II)	18.4	18.4	18.3	19.4	19.3	19.1
PIB nominal	22,593.5	23,438.2	24,191.4	24,979.2	26,117.4	27,022.6
Devoluciones de Impuestos	1.0	0.9	0.3	0.3	0.4	0.6
Renta	0.1	0.1	0.1	0.2	0.2	0.2
IVA	0.8	0.7	0.2	0.2	0.3	0.4

Fuente: Dirección de Política Económica y Fiscal con base a datos de Dirección General de Tesorería y Dirección General de Inversión y Crédito Público

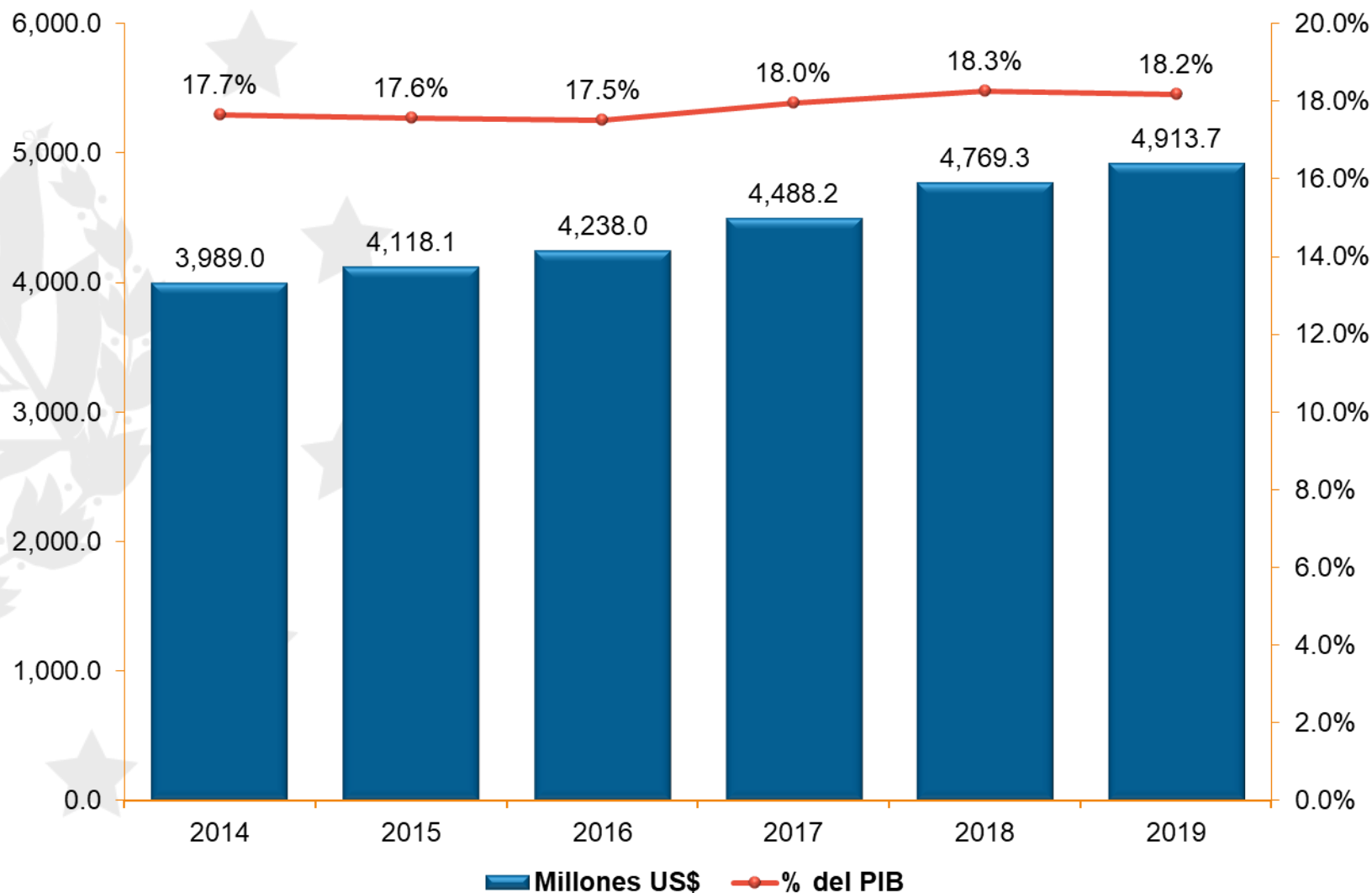
1/ Esta constituido por: productos alcohólicos, gaseosas, cervezas, cigarrillos, armas y explosivos.

2/ Incluye: Impuesto sobre transferencias de Bienes Raíces; Migración y Turismo; e Impuesto sobre llamadas provenientes del exterior

3/ En 2017 incluye entre otras fuentes: ingresos por la concesión del espectro radioeléctrico e ingresos por la venta de acciones de ingenios azucareros.

Carga Tributaria Bruta, 2014 - 2019

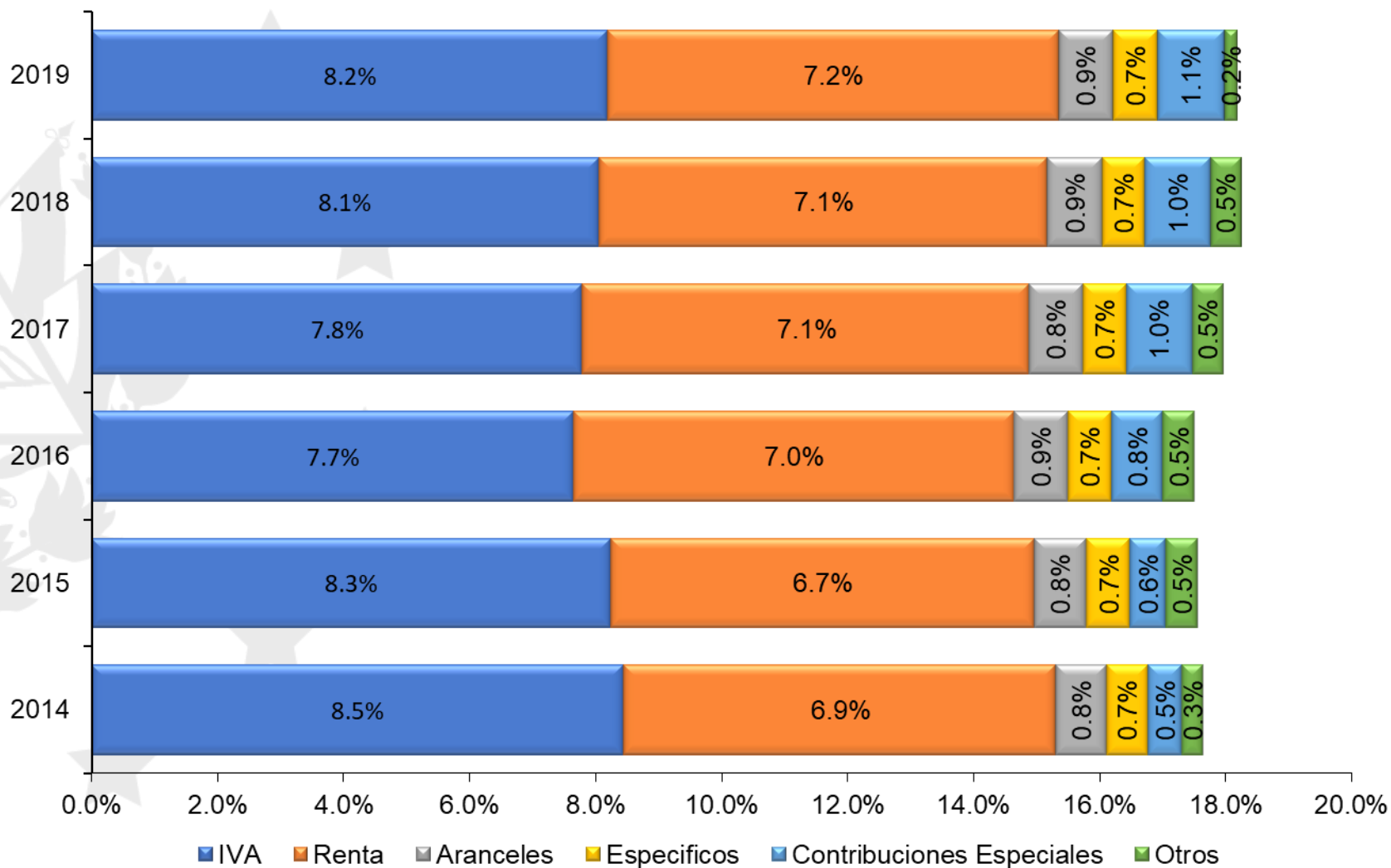
En millones de US\$ y porcentajes del PIB en eje secundario



Fuente: Dirección de Política Económica y Fiscal, con base a datos de la Dirección General de Tesorería y del Banco Central de Reserva de El Salvador.

Composición de la Carga Tributaria Bruta, 2014 - 2019

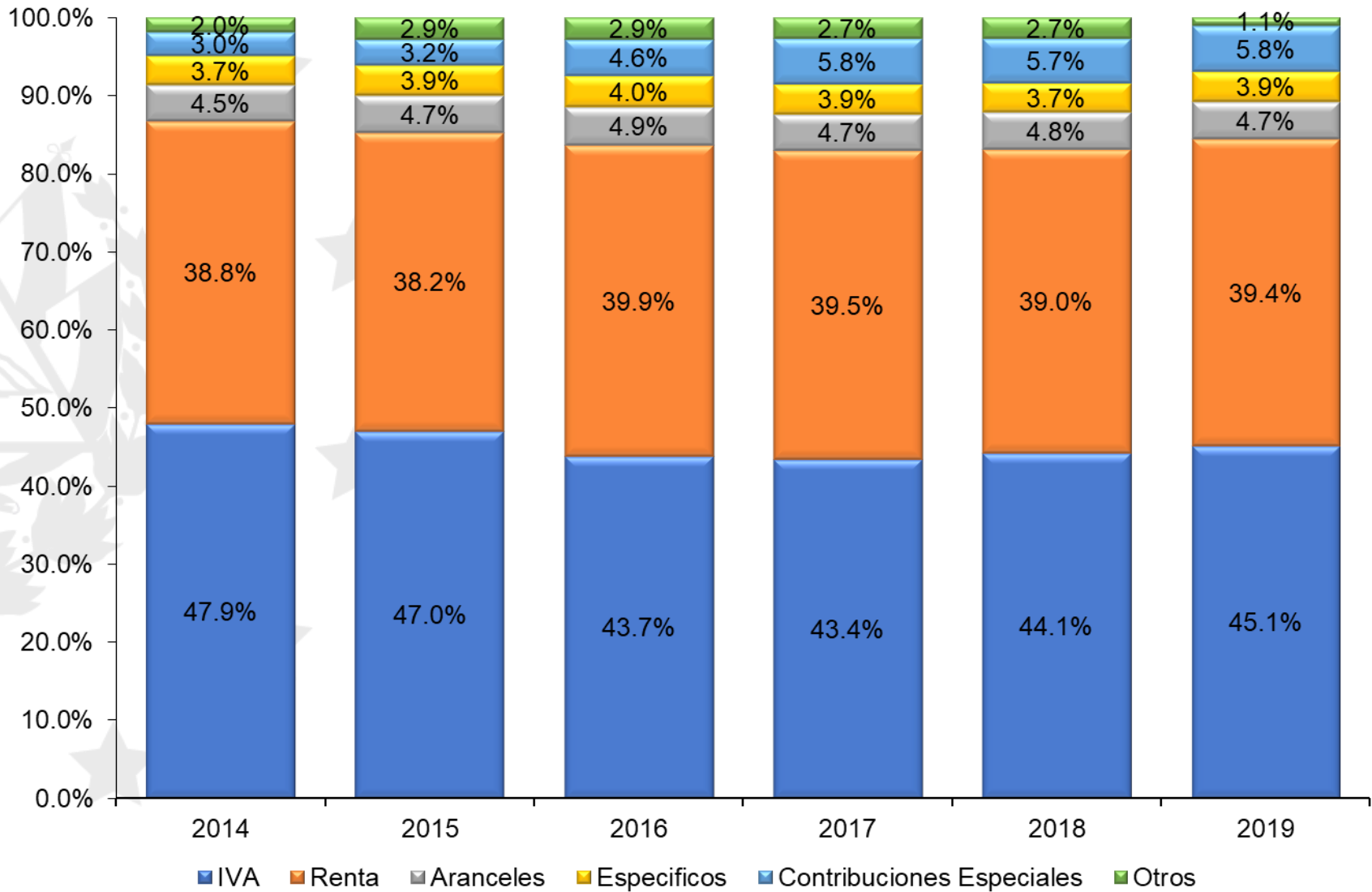
En porcentajes del PIB



Fuente: Dirección de Política Económica y Fiscal, con base a datos de la Dirección General de Tesorería.

Estructura de los Ingresos Tributarios Brutos, 2014 - 2019

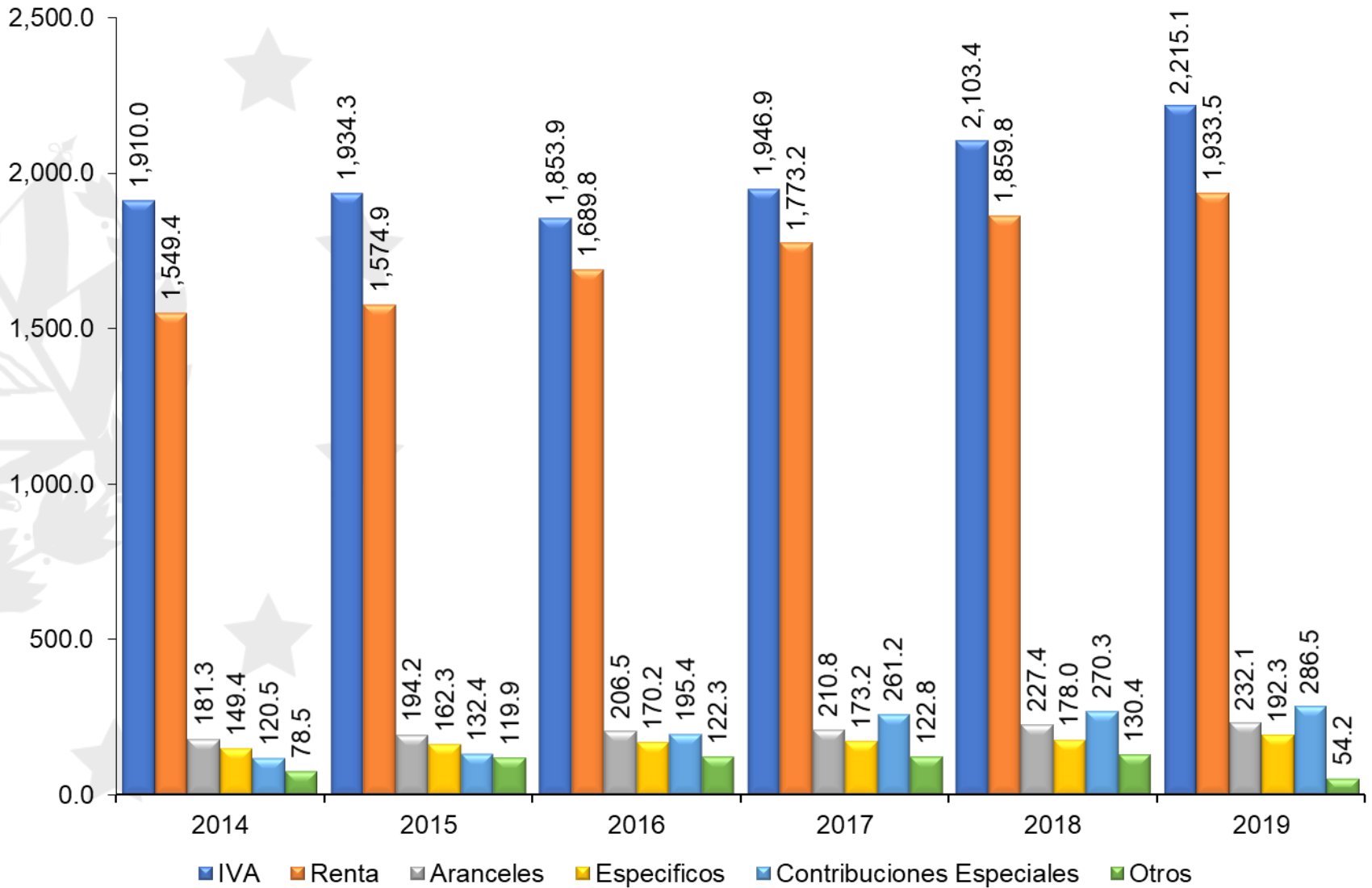
En porcentajes del PIB



Fuente: Dirección de Política Económica y Fiscal, con base a datos de la Dirección General de Tesorería.

Ingresos Tributarios Brutos por fuentes, 2014 - 2019

En millones de US\$



Fuente: Dirección de Política Económica y Fiscal, con base a datos de la Dirección General de Tesorería.

Ingresos del Gobierno Central, enero – diciembre de 2014

En millones de US\$

Transacciones	Ene.	Feb.	Mar.	Abr.	May.	Jun.	Jul.	Ago.	Sep.	Oct.	Nov.	Dic.	2014
I. Ingresos Corrientes	375.6	298.4	316.1	658.9	316.4	309.1	321.1	293.2	293.8	321.0	314.5	319.5	4,137.7
Tributarios (Brutos)	363.1	284.1	301.4	646.7	301.1	298.2	306.7	283.0	283.2	308.7	303.9	308.8	3,989.0
1. Impuesto al Valor Agregado (IVA)	175.7	152.1	157.2	166.3	162.9	157.7	161.4	149.1	150.5	159.9	155.4	161.6	1,910.0
2. Impuesto sobre la Renta	140.4	93.0	104.4	438.2	93.4	101.7	102.4	93.1	91.2	99.3	96.9	95.4	1,549.4
3. Derechos Arancelarios a las Importaciones	14.3	13.2	14.2	14.4	14.9	14.1	16.3	13.9	15.8	17.6	16.6	15.9	181.3
4. Impuestos Específicos al Consumo 1/	13.8	10.9	11.0	12.8	15.0	9.9	11.8	11.8	11.6	11.2	14.7	14.9	149.4
5. Otros 2/	8.2	4.8	4.9	4.6	4.5	4.9	5.2	4.6	4.5	11.0	10.5	10.9	78.5
6. Contribuciones Especiales	10.8	10.1	9.7	10.4	10.4	10.0	9.6	10.3	9.6	9.6	9.8	10.1	120.5
Fondo Vial	6.7	6.2	6.0	6.4	6.5	6.2	5.6	6.1	5.9	5.8	6.0	6.2	73.6
Azúcar Extraída	0.0	0.0	0.0	0.0	0.0	0.0	0.3	0.4	0.0	0.2	0.0	0.0	0.9
Promoción Turismo	0.6	0.7	0.7	0.8	0.7	0.7	0.9	0.8	0.8	0.7	0.8	0.8	9.0
Transporte Público	3.4	3.1	3.0	3.2	3.3	3.1	2.8	3.1	3.0	2.9	3.0	3.1	36.9
Ingresos No Tributarios	12.5	14.3	14.7	12.2	15.3	10.8	14.4	10.3	10.7	12.3	10.6	10.6	148.7
1. Renta de la Propiedad	0.3	0.2	0.1	0.1	0.1	0.3	0.3	0.2	0.7	0.1	0.1	0.3	2.8
2. Transferencias de Empresas Públicas	0.4	0.2	0.0	0.0	2.2	0.1	0.1	0.1	0.1	0.1	0.1	0.0	3.3
3. Venta de Bienes y Servicios de las Adm. Públicas	1.3	1.3	1.3	0.9	0.9	0.8	0.8	0.7	0.8	1.0	0.9	0.8	11.5
4. Tasas y Derechos por Servicios Públicos	3.8	3.6	3.8	3.9	3.9	3.7	4.0	3.5	3.5	3.9	3.5	4.0	45.3
5. Multas	3.3	2.4	2.6	2.5	2.7	2.6	3.5	2.7	1.7	1.8	1.8	2.3	29.8
6. otros	3.4	6.7	7.0	4.8	5.4	3.3	5.7	3.1	3.9	5.3	4.1	3.2	55.9
II. Ingresos de Capital	0.1	0.9	1.8	1.9	0.7	1.6	0.6	2.0	0.4	1.7	0.7	1.8	14.1
1. Venta de Activos	0.0	0.0	0.0	0.0	0.0	0.0	0.0	0.0	0.0	0.0	0.0	0.0	0.0
2. Transferencias del Resto del Mundo	0.1	0.9	1.8	1.9	0.7	1.6	0.6	2.0	0.4	1.7	0.7	1.8	14.0
III. Ingresos Totales (I+II)	375.6	299.4	317.9	660.8	317.1	310.6	321.7	295.2	294.2	322.7	315.1	321.3	4,151.8
Devoluciones de Impuestos	20.2	15.2	16.0	23.9	11.9	18.9	20.2	16.7	19.9	19.5	20.2	15.1	217.6
Renta				0.5	3.0	4.7	7.3	4.0	5.5	2.0	0.5	0.5	28.0
IVA	20.2	15.2	16.0	23.3	8.9	14.2	12.9	12.7	14.4	17.5	19.7	14.6	189.6

Fuente: Dirección de Política Económica y Fiscal con base a datos de Dirección General de Tesorería y Dirección General de Inversión y Crédito Público

1/ Esta constituido por: productos alcohólicos, gaseosas, cervezas, cigarrillos, armas y explosivos.

2/ Incluye: Impuesto sobre Transferencias de Bienes Raíces; Migración y Turismo; Impuesto sobre llamadas provenientes del exterior, y el impuesto s/ operaciones financieras (desde Oct. 2014)

Ingresos del Gobierno Central, enero – diciembre de 2015

En millones de US\$

Transacciones	Ene.	Feb.	Mar.	Abr.	May.	Jun.	Jul.	Ago.	Sep.	Oct.	Nov.	Dic.	2015
I. Ingresos Corrientes	386.2	307.1	354.6	623.8	320.2	329.4	346.1	312.1	311.6	334.8	329.0	321.7	4,276.7
Tributarios (Brutos)	372.4	295.0	336.4	612.0	307.5	317.4	333.0	300.5	300.1	320.7	314.0	309.2	4,118.1
1. Impuesto al Valor Agregado (IVA)	174.9	154.1	166.2	162.0	159.3	162.0	171.5	151.6	159.0	157.3	160.0	156.5	1,934.3
2. Impuesto sobre la Renta	146.4	95.1	119.8	400.5	98.7	105.6	111.1	99.4	91.5	110.3	98.2	98.2	1,574.9
3. Derechos Arancelarios a las Importaciones	14.0	13.4	15.9	14.6	15.3	15.7	16.5	15.7	17.0	18.7	19.3	18.2	194.2
4. Impuestos Específicos al Consumo 1/	14.2	11.4	13.9	13.8	13.5	13.4	13.2	13.2	13.1	13.4	15.2	14.0	162.3
5. Otros 2/	11.3	10.2	9.8	9.8	9.6	9.9	10.2	9.8	9.2	10.0	9.8	10.2	119.9
6. Contribuciones Especiales	11.5	10.9	10.8	11.2	11.0	10.8	10.5	10.9	10.3	11.0	11.5	12.0	132.4
Fondo Vial	7.2	6.7	6.6	6.8	6.7	6.6	6.3	6.7	6.3	6.7	6.7	6.4	79.6
Azúcar Extraída	0.1	0.1		0.1	0.0	0.0	0.2			0.2			0.9
Promoción Turismo	0.6	0.8	0.8	1.0	0.8	0.9	0.8	0.9	0.8	0.8	0.9	0.9	10.1
Transporte Público	3.6	3.3	3.3	3.4	3.4	3.3	3.2	3.3	3.2	3.3	3.4	3.2	39.9
SEGURIDAD PUBLICA											0.4	1.5	2.0
Ingresos No Tributarios	13.8	12.1	18.3	11.8	12.7	12.1	13.1	11.6	11.6	14.1	15.0	12.5	158.6
1. Renta de la Propiedad	0.2	0.1	0.1	0.1	0.2	0.3	0.2	0.6	0.1	0.1	0.1	0.2	2.5
2. Transferencias de Empresas Públicas	0.0	0.0	0.0	0.0	0.0	0.0	0.6	0.0	0.0	0.0	0.0	0.0	0.6
3. Venta de Bienes y Servicios de las Adm. Públicas	1.1	1.3	1.1	1.0	0.9	0.9	1.0	0.8	0.9	0.9	0.8	0.8	11.6
4. Tasas y Derechos por Servicios Públicos	4.3	3.8	4.9	4.3	4.2	4.2	4.3	4.2	3.9	4.4	4.0	4.2	50.8
5. Multas	4.2	2.6	2.1	2.2	2.7	2.7	2.6	2.5	2.6	3.1	2.7	3.1	33.0
6. otros	4.0	4.2	10.1	4.0	4.8	4.0	4.5	3.4	4.0	5.6	7.3	4.2	60.2
II. Ingresos de Capital	0.5	2.9	3.7	1.7	1.7	2.0	2.3	1.1	2.4	2.1	2.0	3.6	25.8
1. Venta de Activos													0.0
2. Transferencias del Resto del Mundo	0.5	2.9	3.7	1.7	1.7	2.0	2.3	1.1	2.4	2.1	2.0	3.6	25.8
III. Ingresos Totales (I+II)	386.7	310.0	358.3	625.4	321.9	331.4	348.4	313.2	314.0	337.0	331.0	325.3	4,302.5
Devoluciones de Impuestos	17.7	11.4	12.0	22.3	17.7	21.1	17.1	19.5	16.4	19.7	16.9	8.5	200.5
Renta	0.0	0.0	0.0	0.0	6.5	6.7	5.6	4.5	5.0	1.3	0.3	0.0	29.8
IVA	17.7	11.4	12.0	22.3	11.2	14.4	11.5	15.1	11.5	18.4	16.6	8.5	170.7

Fuente: Dirección de Política Económica y Fiscal con base a datos de Dirección General de Tesorería y Dirección General de Inversión y Crédito Público

1/ Esta constituido por: productos alcohólicos, gaseosas, cervezas, cigarrillos, armas y explosivos, e impuesto especial sobre combustibles.

2/ Incluye: Impuesto sobre Transferencias de Bienes Raíces; Migración y Turismo; Impuesto sobre llamadas provenientes del exterior, e impuesto sobre operaciones financieras

Ingresos del Gobierno Central, enero – diciembre de 2016

En millones de US\$

Transacciones	Ene.	Feb.	Mar.	Abr.	May.	Jun.	Jul.	Ago.	Sep.	Oct.	Nov.	Dic.	2016
I. Ingresos Corrientes	397.7	312.1	336.5	597.0	432.8	332.2	340.8	318.8	316.3	336.3	343.9	347.2	4,411.6
Tributarios (Brutos)	384.9	300.7	319.2	583.2	415.2	319.5	325.9	306.1	302.3	322.8	328.4	329.8	4,238.0
1. Impuesto al Valor Agregado (IVA)	169.8	148.7	151.0	155.1	157.4	156.4	151.1	147.1	146.6	150.5	160.3	159.9	1,853.9
2. Impuesto sobre la Renta	157.6	100.6	112.0	366.1	200.0	104.1	119.2	101.1	98.8	113.9	106.6	109.6	1,689.8
3. Derechos Arancelarios a las Importaciones	14.9	15.4	16.8	16.3	17.0	16.4	17.1	17.8	17.4	18.3	19.8	19.2	206.5
4. Impuestos Específicos al Consumo 1/	16.8	11.5	13.4	14.6	12.5	15.7	12.7	14.4	13.1	13.8	15.6	16.0	170.2
5. Otros 2/	11.1	10.0	9.5	9.6	10.2	10.9	10.3	10.1	9.7	10.9	9.8	10.1	122.3
6. Contribuciones Especiales	14.7	14.3	16.4	21.4	18.2	15.9	15.5	15.6	16.6	15.4	16.3	15.0	195.4
Fondo Vial	7.6	6.8	7.2	7.5	7.2	7.2	6.8	7.0	7.4	6.6	7.1	7.1	85.6
Azúcar Extraída		0.0	0.1	0.3			0.2			0.1	0.1		0.8
Promoción Turismo	0.7	0.8	0.9	0.9	1.0	0.8	0.9	0.9	0.9	0.9	0.9	0.9	10.5
Transporte Público	3.8	3.4	3.6	3.8	3.6	3.6	3.4	3.5	3.8	3.3	3.6	3.6	43.0
Seguridad Pública (CESC)	2.6	3.3	4.7	4.3	4.0	4.2	4.2	4.2	4.5	4.4	4.6	3.5	48.5
Seguridad Pública (CEGC)				4.6	2.3	0.0	0.0	0.0			0.0	0.0	7.0
Ingresos No Tributarios	12.7	11.4	17.3	13.8	17.6	12.8	14.9	12.7	14.0	13.5	15.5	17.4	173.6
1. Renta de la Propiedad	0.1	0.1	0.1	0.1	0.1	0.3	0.2	0.1	0.1	0.2	0.1	0.0	1.6
2. Transferencias de Empresas Públicas	0.0	0.0	0.0	0.0	1.8	0.1	0.1	0.1	0.1	0.1	0.1	0.0	2.4
3. Venta de Bienes y Servicios de las Adm. Públicas	1.0	0.9	0.9	1.0	1.0	0.9	0.9	0.9	0.9	0.9	0.9	0.0	10.2
4. Tasas y Derechos por Servicios Públicos	4.4	4.7	5.0	5.0	4.9	4.7	5.0	4.6	4.9	5.0	5.0	0.0	53.2
5. Multas	2.8	2.5	2.2	2.7	3.0	2.6	3.1	2.9	2.4	3.8	2.5	0.0	30.5
6. otros	4.4	3.1	9.1	5.1	6.9	4.2	5.6	4.1	5.6	3.5	6.8	17.4	75.7
II. Ingresos de Capital	1.4	1.8	2.0	1.0	2.0	1.7	2.4	1.5	1.5	2.3	2.4	2.1	21.9
1. Venta de Activos	0.0	0.0	0.0	0.0	0.0				0.0				0.1
2. Transferencias del Resto del Mundo	1.4	1.8	2.0	1.0	2.0	1.7	2.4	1.5	1.4	2.3	2.4	2.1	21.9
III. Ingresos Totales (I+II)	399.0	313.9	338.4	598.0	434.8	333.9	343.1	320.3	317.8	338.6	346.3	349.4	4,433.6
Devoluciones de Impuestos	6.7	2.2	1.9	5.4	9.7	7.1	3.4	8.1	10.0	6.9	5.7	4.5	71.7
Renta	0.3	0.0	0.0	0.7	6.0	5.2	0.1	2.9	6.4	4.7	2.0	2.5	30.9
IVA	6.4	2.2	1.9	4.7	3.7	1.9	3.4	5.1	3.6	2.2	3.8	2.0	40.8

Fuente: Dirección de Política Económica y Fiscal con base a datos de Dirección General de Tesorería y Dirección General de Inversión y Crédito Público

1/ Esta constituido por: productos alcohólicos, gaseosas, cervezas, cigarrillos, armas y explosivos, e impuesto especial sobre combustibles.

2/ Incluye: Impuesto sobre Transferencias de Bienes Raíces; Migración y Turismo; Impuesto sobre llamadas provenientes del exterior, e impuesto sobre operaciones financieras

Ingresos del Gobierno Central, enero – diciembre de 2017

En millones de US\$

Transacciones	Ene.	Feb.	Mar.	Abr.	May.	Jun.	Jul.	Ago.	Sep.	Oct.	Nov.	Dic.	2017
I. Ingresos Corrientes	414.8	320.2	362.8	597.4	490.3	378.9	393.6	359.7	327.7	398.5	357.7	416.5	4,818.0
Tributarios (Brutos)	399.7	303.6	340.8	582.4	470.4	361.8	338.3	332.8	312.5	338.9	342.4	364.6	4,488.2
1. Impuesto al Valor Agregado (IVA)	175.6	147.5	160.8	153.7	164.7	160.9	153.8	159.9	153.2	164.3	169.8	182.9	1,946.9
2. Impuesto sobre la Renta	162.4	104.6	121.2	333.1	223.1	142.5	128.5	113.8	102.8	113.1	107.4	120.5	1,773.2
3. Derechos Arancelarios a las Importaciones	15.9	15.4	17.6	14.2	18.5	16.9	16.4	18.3	16.3	21.2	21.9	18.3	210.8
4. Impuestos Específicos al Consumo 1/	16.5	10.8	13.0	15.3	15.0	14.3	13.1	13.8	14.5	14.4	16.7	15.8	173.2
5. Otros 2/	11.7	10.2	10.1	10.0	9.2	10.9	10.3	9.9	9.9	9.8	10.3	10.3	122.8
6. Contribuciones Especiales	17.6	15.1	18.1	55.9	40.1	16.2	16.2	17.0	15.8	16.0	16.3	17.0	261.2
Fondo Vial	8.1	7.0	7.0	7.7	7.3	7.3	7.0	7.9	7.2	7.2	7.0	8.2	89.0
Azúcar Extraída	0.0	0.0	0.2	0.2	0.0	0.0	0.3	0.0	0.0	0.3	0.0	0.0	1.0
Promoción Turismo	0.7	1.0	0.9	1.0	0.9	0.9	0.9	1.0	1.0	0.9	1.0	0.9	11.1
Transporte Público	4.1	3.5	3.5	3.9	3.7	3.7	3.5	3.9	3.6	3.6	3.5	4.1	44.7
Seguridad Pública (CESC)	4.7	2.9	4.1	3.6	4.3	4.3	4.2	4.2	4.0	4.0	4.7	3.8	48.8
Seguridad Pública (CEGC)	0.0	0.6	2.4	39.4	23.9	0.0	0.3	0.0		0.0	0.0		66.6
Ingresos No Tributarios	15.1	16.6	22.0	15.0	19.9	17.1	55.2	26.9	15.3	59.6	15.2	51.8	329.8
1. Renta de la Propiedad	0.1	0.1	0.1	0.1	0.2	0.2	0.5	0.3	0.3	0.0	0.0	0.0	1.9
2. Transferencias de Empresas Públicas	0.0	0.0	0.0	0.0	2.0	0.0	5.0	4.0	0.0	0.0	0.0	16.9	27.9
3. Venta de Bienes y Servicios de las Adm. Públicas	1.0	1.0	1.1	0.8	1.1	1.0	0.9	0.8	0.8	0.0	0.0	0.0	8.5
4. Tasas y Derechos por Servicios Públicos	5.1	4.9	5.6	4.9	5.2	5.1	5.0	4.5	4.9	0.0	0.0	0.0	45.2
5. Multas	3.3	3.4	5.3	3.6	5.5	4.5	5.7	3.0	2.6	0.0	0.0	0.0	36.9
6. otros 3/	5.6	7.3	10.0	5.5	5.9	6.3	38.1	14.4	6.5	59.6	15.2	34.9	209.4
II. Ingresos de Capital	0.1	0.7	3.6	1.6	2.1	2.4	1.7	0.7	1.3	0.7	0.8	1.2	17.0
1. Venta de Activos													0.0
2. Transferencias del Resto del Mundo	0.1	0.7	3.6	1.6	2.1	2.4	1.7	0.7	1.3	0.7	0.8	1.2	17.0
III. Ingresos Totales (I+II)	414.9	320.9	366.4	599.0	492.5	381.3	395.3	360.4	329.0	399.2	358.5	417.7	4,835.0
Devoluciones de Impuestos	7.3	3.2	3.9	4.1	11.5	9.9	4.4	5.9	2.9	6.9	19.1	3.9	83.1
Renta	2.4				5.0	6.5	0.6	0.5	1.2	4.7	17.0	1.6	39.6
IVA	4.9	3.2	3.9	4.1	6.5	3.4	3.8	5.4	1.6	2.2	2.1	2.3	43.5

Fuente: Dirección de Política Económica y Fiscal con base a datos de Dirección General de Tesorería y Dirección General de Inversión y Crédito Público

1/ Esta constituido por: productos alcohólicos, gaseosas, cervezas, cigarrillos, armas y explosivos, e impuesto especial sobre combustibles.

2/ Incluye: Impuesto sobre Transferencias de Bienes Raíces; Migración y Turismo; Impuesto sobre llamadas provenientes del exterior, e impuesto sobre operaciones financieras

3/ Incluye: ingresos por la concesión del espectro radioléctrico e ingresos por la venta de acciones de ingenios azucareros, entre otras fuentes.

Ingresos del Gobierno Central, enero – diciembre de 2018

En millones de US\$

Transacciones	Ene.	Feb.	Mar.	Abr.	May.	Jun.	Jul.	Ago.	Sep.	Oct.	Nov.	Dic.	2018
I. Ingresos Corrientes	445.1	369.5	373.5	813.0	367.9	371.6	400.8	383.3	361.8	381.4	373.6	384.1	5,025.5
Tributarios (Brutos)	431.3	337.6	354.0	790.0	349.7	354.9	367.1	365.9	340.5	366.8	359.8	351.7	4,769.3
1. Impuesto al Valor Agregado (IVA)	192.3	163.8	170.3	179.9	172.9	178.2	177.6	177.0	165.3	180.5	174.8	170.6	2,103.4
2. Impuesto sobre la Renta	177.0	116.4	126.0	480.2	116.9	117.0	128.8	125.0	116.1	119.8	118.8	117.8	1,859.8
3. Derechos Arancelarios a las Importaciones	17.2	16.3	17.3	17.6	18.4	18.5	19.5	20.2	18.6	22.4	22.3	19.1	227.4
4. Impuestos Específicos al Consumo 1/	16.4	12.8	13.4	16.3	13.7	14.5	14.3	15.7	13.4	14.9	16.0	16.7	178.0
5. Otros 2/	11.3	10.6	10.3	10.0	11.2	11.5	10.9	11.0	10.5	10.8	11.5	10.8	130.4
6. Contribuciones Especiales	17.0	17.7	16.7	86.1	16.7	15.3	16.1	16.9	16.6	18.3	16.3	16.6	270.3
Fondo Vial	8.0	8.3	7.1	8.8	7.5	6.9	7.2	7.7	7.6	8.4	7.5	7.8	92.8
Azúcar Extraída	0.0	0.0	0.2	0.4	0.0	0.0	0.3	0.0	0.0	0.3	0.0	0.0	1.2
Promoción Turismo	0.7	1.0	0.9	1.1	1.0	1.0	0.9	1.1	1.0	1.0	1.0	1.0	11.8
Transporte Público	4.0	4.2	3.6	4.4	3.8	3.5	3.6	3.9	3.8	4.2	3.8	3.9	46.6
Seguridad Pública (CESC)	4.3	3.9	3.0	4.5	4.0	4.0	4.1	4.2	4.1	4.4	4.0	3.9	48.4
Seguridad Pública (CEGC)	0.0	0.3	1.8	67.0	0.3	0.0	0.0	0.1	0.0	0.0		0.0	69.6
Ingresos No Tributarios	13.8	31.9	19.5	23.0	18.2	16.7	33.7	17.4	21.3	14.6	13.8	32.4	256.2
1. Renta de la Propiedad	0.3	0.4	0.4	0.4	0.4	0.4	0.6	0.4	0.4	0.4	0.4	0.4	5.1
2. Transferencias de Empresas Públicas	0.0	0.0	0.0	0.0	0.0	0.0	0.0	0.0	0.0	0.0	0.0	17.9	17.9
3. Venta de Bienes y Servicios de las Adm. Públicas	1.4	2.0	1.3	1.8	2.0	2.1	2.2	2.2	2.1	2.3	2.3	0.9	22.5
4. Tasas y Derechos por Servicios Públicos	5.2	3.5	4.4	5.1	5.3	5.8	4.8	4.7	4.7	4.8	4.9	4.7	57.9
5. Multas	2.5	2.0	3.4	1.9	2.3	2.2	2.2	4.0	2.4	2.1	2.1	2.7	29.7
6. otros	4.5	24.0	10.0	13.9	8.2	6.1	23.9	6.0	11.7	5.1	4.2	5.7	123.2
II. Ingresos de Capital	0.2	2.3	0.4	1.1	1.1	0.9	1.6	0.4	0.7	0.6	0.3	3.1	12.8
1. Venta de Activos													0.0
2. Transferencias del Resto del Mundo	0.2	2.3	0.4	1.1	1.1	0.9	1.6	0.4	0.7	0.6	0.3	3.1	12.8
III. Ingresos Totales (I+II)	445.3	371.9	373.9	814.1	369.0	372.5	402.4	383.7	362.5	382.0	373.9	387.2	5,038.3
Devoluciones de Impuestos	9.5	8.7	6.5	6.8	7.1	7.6	12.7	8.2	17.1	7.4	13.4	9.6	114.5
Renta	0.2	0.0	0.0	0.1	3.3	4.7	8.9	3.4	12.0	1.8	3.3	2.7	40.4
IVA	9.2	8.7	6.5	6.7	3.8	2.9	3.8	4.8	5.1	5.6	10.1	6.9	74.1

Fuente: Dirección de Política Económica y Fiscal con base a datos de Dirección General de Tesorería y Dirección General de Inversión y Crédito Público

1/ Esta constituido por: productos alcohólicos, gaseosas, cervezas, cigarrillos, armas y explosivos, e impuesto especial sobre combustibles.

2/ Incluye: Impuesto sobre Transferencias de Bienes Raíces; Migración y Turismo; Impuesto sobre llamadas provenientes del exterior, e impuesto sobre operaciones financieras

Ingresos del Gobierno Central, enero – diciembre de 2019

En millones de US\$

Transacciones	Ene.	Feb.	Mar.	Abr.	May.	Jun.	Jul.	Ago.	Sep.	Oct.	Nov.	Dic.	2019
I. Ingresos Corrientes	468.3	380.8	391.1	817.1	398.3	370.7	407.2	384.2	373.6	391.4	379.6	385.8	5,148.1
Tributarios (Brutos)	452.4	349.1	368.6	802.6	365.9	356.8	389.6	363.1	358.4	374.9	361.9	370.4	4,913.7
1. Impuesto al Valor Agregado (IVA)	204.8	173.5	178.1	184.6	185.2	177.2	196.8	177.8	179.1	189.2	183.7	185.1	2,215.1
2. Impuesto sobre la Renta	179.3	121.3	134.7	493.6	125.0	125.4	134.5	128.4	121.3	124.9	116.9	128.1	1,933.5
3. Derechos Arancelarios a las Importaciones	18.4	17.1	18.7	17.3	18.4	17.8	21.4	19.3	19.4	23.2	22.6	18.5	232.1
4. Impuestos Específicos al Consumo 1/	19.0	13.7	14.8	15.9	15.1	15.2	15.6	16.5	16.7	16.0	16.8	17.0	192.3
5. Otros 2/	12.8	3.9	3.9	3.3	3.7	3.4	4.3	3.3	4.1	3.7	4.2	3.8	54.2
6. Contribuciones Especiales	18.1	19.7	18.3	87.9	18.6	17.6	17.0	17.9	17.8	17.9	17.7	18.0	286.5
Fondo Vial	8.0	9.2	7.2	8.1	7.9	7.8	7.4	8.4	8.0	7.8	7.9	8.4	96.1
Azúcar Extraída	0.0	0.0	0.0	0.4	0.1	0.0	0.3	0.0	0.1	0.2	0.0	0.0	1.1
Promoción Turismo	0.8	1.1	1.0	1.2	1.0	1.0	1.0	1.1	1.1	1.0	1.0	1.1	12.5
Transporte Público	4.0	4.6	3.6	4.1	4.0	3.9	3.7	4.2	4.0	3.9	4.0	4.2	48.3
Seguridad Pública (CESC)	5.2	4.3	4.4	4.3	4.4	4.9	4.4	4.2	4.5	5.0	4.8	4.4	55.0
Seguridad Pública (CEGC)		0.4	2.1	69.8	1.2	0.0	0.1	0.0	0.1	0.0			73.7
Ingresos No Tributarios	15.9	31.7	22.5	14.5	32.5	13.9	17.5	21.1	15.2	16.5	17.6	15.4	234.5
1. Renta de la Propiedad	0.4	0.4	0.4	0.4	0.5	0.5	0.5	0.4	0.9	0.9	0.9	0.0	6.1
2. Transferencias de Empresas Públicas	0.0	0.0	0.0	0.0	17.0	0.0	0.0	0.0	0.0	0.0	0.0	0.0	17.0
3. Venta de Bienes y Servicios de las Adm. Públicas	2.4	1.5	1.2	1.2	1.4	0.9	1.1	0.9	1.0	1.0	1.0	0.0	13.7
4. Tasas y Derechos por Servicios Públicos	4.9	4.7	5.0	5.0	5.1	4.9	5.8	5.0	5.3	5.1	5.5	0.0	56.2
5. Multas	2.9	2.3	2.3	2.7	2.7	3.1	3.0	2.5	2.5	3.4	4.0	0.0	31.3
6. otros	5.2	22.9	13.6	5.2	5.9	4.6	7.2	12.2	5.5	6.2	6.3	15.4	110.2
II. Ingresos de Capital	0.0	0.3	5.8	0.0	0.2	0.8	0.5	0.2	0.2	1.5	0.2	0.5	10.1
1. Venta de Activos													0.0
2. Transferencias del Resto del Mundo	0.0	0.3	5.8	0.0	0.2	0.8	0.5	0.2	0.2	1.5	0.2	0.5	10.1
III. Ingresos Totales (I+II)	468.3	381.1	396.9	817.1	398.5	371.5	407.7	384.3	373.8	392.9	379.7	386.3	5,158.3
Devoluciones de Impuestos	12.0	8.7	10.8	12.3	15.7	18.4	20.9	18.5	11.0	10.0	9.0	6.8	154.1
Renta	3.3	1.6	0.6	1.7	9.9	10.3	10.0	7.8	1.6	0.8	0.3	0.4	48.4
IVA	8.7	7.1	10.2	10.7	5.8	8.1	10.8	10.7	9.4	9.2	8.6	6.4	105.7

Fuente: Dirección de Política Económica y Fiscal con base a datos de Dirección General de Tesorería y Dirección General de Inversión y Crédito Público

1/ Esta constituido por: productos alcohólicos, gaseosas, cervezas, cigarrillos, armas y explosivos, e impuesto especial sobre combustibles.

2/ Incluye: Impuesto sobre Transferencias de Bienes Raíces; Migración y Turismo; Impuesto sobre llamadas provenientes del exterior, e impuesto sobre operaciones financieras

Ingresos Tributarios Brutos, 2014 – 2019

En millones de US\$

Conceptos	2014	2015	2016	2017	2018	2019
1. IVA	1,910.0	1,934.3	1,853.9	1,946.9	2,103.4	2,215.1
Declaración	805.8	861.2	877.4	922.5	961.2	1,026.0
Importación	1,104.2	1,073.1	976.5	1,024.4	1,142.2	1,189.1
2. Impuesto sobre la Renta	1,549.4	1,574.9	1,689.8	1,773.2	1,859.8	1,933.5
Pago a Cuenta	396.0	396.5	420.1	434.6	471.3	482.0
Retenciones	740.9	783.4	837.8	871.5	913.5	980.1
Declaración	412.5	395.0	431.9	467.0	475.0	471.4
3. Derechos Arancelarios a las Importaciones	181.3	194.2	206.5	210.8	227.4	232.1
4. Impuestos Específicos al Consumo	149.4	162.3	170.2	173.2	178.0	192.3
Productos Alcohólicos	21.8	22.1	22.6	23.7	23.9	25.3
Cigarrillos	34.1	30.8	28.1	27.1	24.0	24.2
Gaseosa	43.1	46.5	48.8	48.9	49.0	51.7
Cerveza	49.2	54.7	60.7	64.8	72.5	81.9
Armas, Municiones, Explosivos y Similares	1.2	1.2	1.1	0.9	1.2	1.2
Ad-valorem sobre combustibles		7.1	8.9	7.9	7.3	7.9
5. Otros Impuestos y Gravámenes Diversos	78.5	119.9	122.3	122.8	130.4	54.2
Transferencia de Bienes y Raíces	24.4	20.4	22.7	22.6	24.0	28.8
Migración y Turismo	1.0	1.0	1.4	1.7	2.0	0.7
Sobre llamadas del exterior	21.0					
Primera Matricula	10.6	11.9	13.8	13.6	15.1	16.2
Impuesto a las Operaciones Financieras	21.5	86.6	84.4	84.9	89.3	8.5
Al cheque y a las transferencias electrónicas	14.7	55.3	53.9	53.1	55.8	5.3
Retención para el control de la liquidez (Acreditable)	6.8	31.2	30.5	31.9	33.5	3.2
6. Contribuciones Especiales	120.5	132.4	195.4	261.2	270.3	286.5
FOVIAL	73.6	79.6	85.6	89.0	92.8	96.1
INAZUCAR	0.9	0.9	0.8	1.0	1.2	1.1
TURISMO	9.0	10.1	10.5	11.1	11.8	12.5
TRANSPORTE PUBLICO	36.9	39.9	43.0	44.7	46.6	48.3
SEGURIDAD PUBLICA (CESC)		2.0	48.5	48.8	48.4	55.0
SEGURIDAD PUBLICA (a Grandes Contribuyentes)			7.0	66.6	69.6	73.7
Total Ingresos y Contribuciones	3,989.0	4,118.1	4,238.0	4,488.2	4,769.3	4,913.7

Fuente: Dirección General de Tesorería

Ingresos Tributarios Brutos, 2014 – 2019

En porcentajes de participación

Conceptos	2014	2015	2016	2017	2018	2019
TRIBUTARIOS	100.0	100.0	100.0	100.0	100.0	100.0
1. IVA	47.9	47.0	43.7	43.4	44.1	45.1
Declaración	20.2	20.9	20.7	20.6	20.2	20.9
Importación	27.7	26.1	23.0	22.8	23.9	24.2
2. Impuesto sobre la Renta	38.8	38.2	39.9	39.5	39.0	39.4
Pago a Cuenta	9.9	9.6	9.9	9.7	9.9	9.8
Retenciones	18.6	19.0	19.8	19.4	19.2	19.9
Declaración	10.3	9.6	10.2	10.4	10.0	9.6
3. Derechos Arancelarios a las Importaciones	4.5	4.7	4.9	4.7	4.8	4.7
4. Impuestos Específicos al Consumo	3.7	3.9	4.0	3.9	3.7	3.9
Productos Alcohólicos	0.5	0.5	0.5	0.5	0.5	0.5
Cigarrillos	0.9	0.7	0.7	0.6	0.5	0.5
Gaseosa	1.1	1.1	1.2	1.1	1.0	1.1
Cerveza	1.2	1.3	1.4	1.4	1.5	1.7
Armas, Municiones, Explosivos y Similares	0.0	0.0	0.0	0.0	0.0	0.0
Ad-valorem sobre combustibles		0.2	0.2	0.2	0.2	0.2
5. Otros Impuestos y Gravámenes Diversos	2.0	2.9	2.9	2.7	2.7	1.1
Transferencia de Bienes y Raíces	0.6	0.5	0.5	0.5	0.5	0.6
Migración y Turismo	0.0	0.0	0.0	0.0	0.0	0.0
Sobre llamadas del exterior	0.5	0.0	0.0	0.0	0.0	0.0
Primera Matricula	0.3	0.3	0.3	0.3	0.3	0.3
Impuesto a las Operaciones Financieras	0.5	2.1	2.0	1.9	1.9	0.2
Al cheque y a las transferencias electrónicas	0.4	1.3	1.3	1.2	1.2	0.1
Retención para el control de la liquidez (Acreditable)	0.2	0.8	0.7	0.7	0.7	0.1
6. Contribuciones Especiales	3.0	3.2	4.6	5.8	5.7	5.8
FOVIAL	1.8	1.9	2.0	2.0	1.9	2.0
INAZUCAR	0.0	0.0	0.0	0.0	0.0	0.0
TURISMO	0.2	0.2	0.2	0.2	0.2	0.3
TRANSPORTE PUBLICO	0.9	1.0	1.0	1.0	1.0	1.0
FONAT						
SEGURIDAD PUBLICA (CESC)			1.1	1.1	1.0	1.1
SEGURIDAD PUBLICA (a Grandes Contribuyentes)		0.0	0.2	1.5	1.5	1.5

Fuente: Dirección General de Tesorería

Ingresos Tributarios Brutos, 2014 – 2019

En porcentajes del PIB

Conceptos	2014	2015	2016	2017	2018	2019
TRIBUTARIOS	17.7	17.6	17.5	18.0	18.3	18.2
1. IVA	8.5	8.3	7.7	7.8	8.1	8.2
Declaración	3.6	3.7	3.6	3.7	3.7	3.8
Importación	4.9	4.6	4.0	4.1	4.4	4.4
2. Impuesto sobre la Renta	6.9	6.7	7.0	7.1	7.1	7.2
Pago a Cuenta	1.8	1.7	1.7	1.7	1.8	1.8
Retenciones	3.3	3.3	3.5	3.5	3.5	3.6
Declaración	1.8	1.7	1.8	1.9	1.8	1.7
3. Derechos Arancelarios a las Importaciones	0.8	0.8	0.9	0.8	0.9	0.9
4. Impuestos Específicos al Consumo	0.7	0.7	0.7	0.7	0.7	0.7
Productos Alcohólicos	0.1	0.1	0.1	0.1	0.1	0.1
Cigarrillos	0.2	0.1	0.1	0.1	0.1	0.1
Gaseosa	0.2	0.2	0.2	0.2	0.2	0.2
Cerveza	0.2	0.2	0.3	0.3	0.3	0.3
Armas, Municiones, Explosivos y Similares	0.0	0.0	0.0	0.0	0.0	0.0
Ad-valorem sobre combustibles		0.0	0.0	0.0	0.0	0.0
5. Otros Impuestos y Gravámenes Diversos	0.3	0.5	0.5	0.5	0.5	0.2
Transferencia de Bienes y Raíces	0.1	0.1	0.1	0.1	0.1	0.1
Migración y Turismo	0.0	0.0	0.0	0.0	0.0	0.0
Sobre llamadas del exterior	0.1	0.0	0.0	0.0	0.0	0.0
Primera Matricula	0.0	0.1	0.1	0.1	0.1	0.1
Impuesto a las Operaciones Financieras	0.1	0.4	0.3	0.3	0.3	0.0
Al cheque y a las transferencias electrónicas	0.1	0.2	0.2	0.2	0.2	0.0
Retención para el control de la liquidez (Acreditable)	0.0	0.1	0.1	0.1	0.1	0.0
6. Contribuciones Especiales	0.5	0.6	0.8	1.0	1.0	1.1
FOVIAL	0.3	0.3	0.4	0.4	0.4	0.4
INAZUCAR	0.0	0.0	0.0	0.0	0.0	0.0
TURISMO	0.0	0.0	0.0	0.0	0.0	0.0
TRANSPORTE PUBLICO	0.2	0.2	0.2	0.2	0.2	0.2
SEGURIDAD PUBLICA (CESC)		0.0	0.2	0.2	0.2	0.2
SEGURIDAD PUBLICA (a Grandes Contribuyentes)		0.0	0.0	0.3	0.3	0.3
PIB nominal	22,593.5	23,438.2	24,191.4	24,979.2	26,117.4	27,022.6

Fuente: Dirección General de Tesorería; PIB nominales según BCR



III. Ejecución Presupuestaria GOES

Nota:

Las cifras fiscales con el criterio devengado se registran independientemente de la percepción en efectivo del pago de las obligaciones adquiridas.

Gasto Público por Áreas de Gestión, Gobierno Central, 2014 – 2019

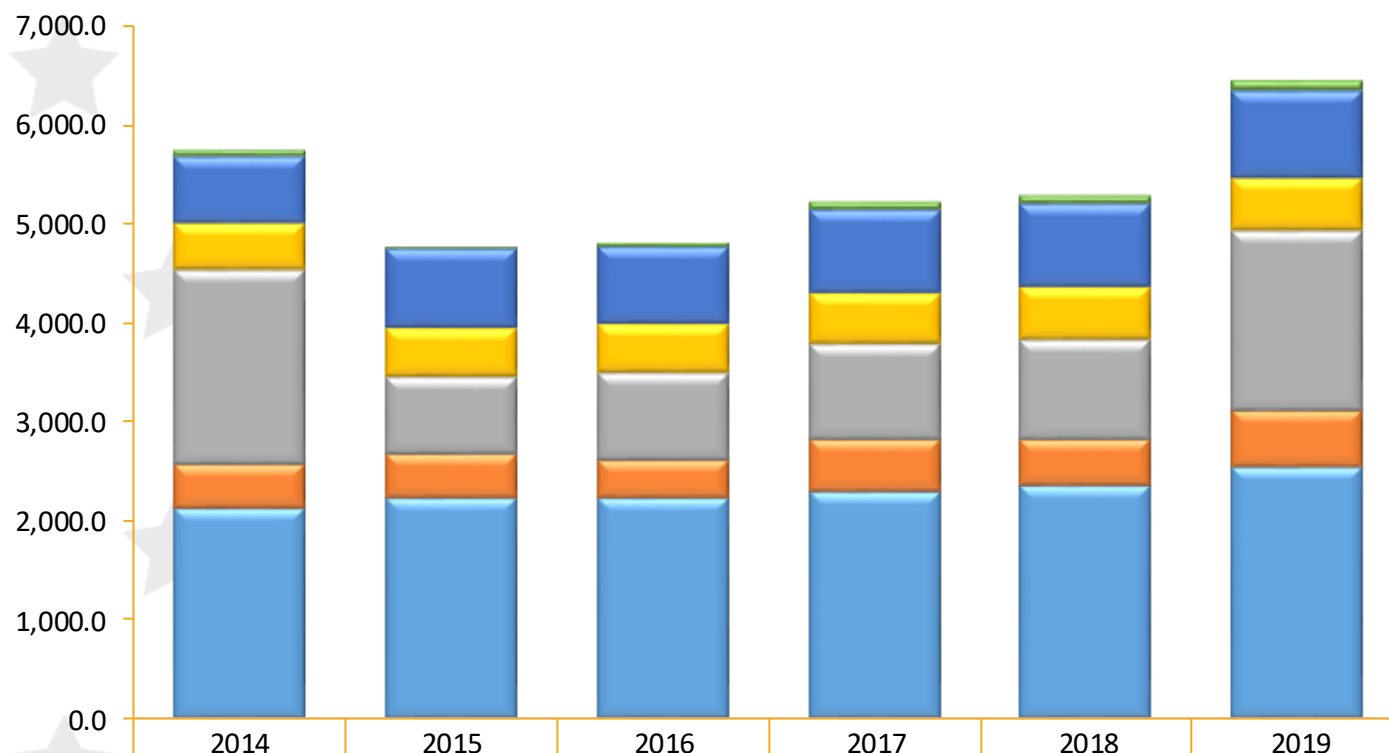
En millones de US\$

Años	Conducción Administrativa	Administración de Justicia y Seguridad Ciudadana	Desarrollo Social	Apoyo al Desarrollo Económico	Deuda Pública	Obligaciones Generales del Estado	Producción Empresarial Pública	Total
2014	486.8	683.2	2,115.5	445.3	1,953.1	58.0	0.0	5,741.9
2015	493.8	792.9	2,223.9	433.8	793.7	37.8	0.0	4,775.9
2016	476.4	796.6	2,212.9	397.2	889.0	32.8	0.0	4,804.9
2017	510.4	844.8	2,283.6	535.1	969.5	80.0	0.0	5,223.4
2018	538.4	831.6	2,330.1	478.9	1,017.6	88.2	0.0	5,284.8
2019	524.6	897.6	2,530.2	561.3	1,829.2	95.2	0.0	6,438.1

Fuente: Informe de Gestión Financiera del Estado años 2014-2018, emitido por la Dirección General de Contabilidad Gubernamental, e Informe de Seguimiento y Evaluación de los Resultados Presupuestarios del Gobierno Central, cifras preliminares al mes de diciembre de 2019, emitido por la Dirección General del Presupuesto.

Gasto Público por Áreas de Gestión, Gobierno Central, 2014 – 2019

En millones de US\$



	2014	2015	2016	2017	2018	2019
■ Oblig. Grales. del Estado	58.0	37.8	32.8	80.0	88.2	95.2
■ Admon, Justicia y Seg. Ciudadana	683.2	792.9	796.6	844.8	831.6	897.6
■ Conducción Administrativa	486.8	493.8	476.4	510.4	538.4	524.6
■ Deuda Pública	1,953.1	793.7	889.0	969.5	1,017.6	1,829.2
■ Apoyo al Desarrollo Económico	445.3	433.8	397.2	535.1	478.9	561.3
■ Desarrollo Social	2,115.5	2,223.9	2,212.9	2,283.6	2,330.1	2,530.2

Fuente: Informes de Gestión Financiera del Estado años 2014-2018, Dirección General de Contabilidad Gubernamental; e Informe de Seguimiento y Evaluación de los Resultados Presupuestarios del Gobierno Central, cifras preliminares al mes de diciembre de 2019, emitido por la Dirección General del Presupuesto. 46

Gasto Público por Áreas de Gestión de Gobierno Central, a diciembre 2018 – 2019

En millones de US\$ y porcentajes de ejecución

Áreas de Gestión	2018			2019		
	Presupuesto Modificado	Devengado	% de Ejec. Devengado	Presupuesto Modificado	Devengado	% de Ejec. Devengado
Desarrollo Social	2,442.6	2,330.1	95.4	2,633.7	2,530.2	96.1
Deuda Pública	1,019.1	1,017.6	99.9	1,829.8	1,829.2	100.0
Administración de Justicia y Seguridad Ciudadana	941.4	831.6	88.3	1,023.3	897.6	87.7
Apoyo al Desarrollo Económico	555.6	478.9	86.2	685.8	561.3	81.8
Conducción Administrativa	552.2	538.4	97.5	557.2	524.6	94.1
Obligaciones Generales del Estado	90.9	88.2	97.0	106.1	95.2	89.7
TOTAL	5,601.8	5,284.8	94.3	6,835.9	6,438.1	94.2

Fuente: Informe de Gestión Financiera del Estado año 2018; e Informe de Seguimiento y Evaluación de los Resultados Presupuestarios del Gobierno Central, cifras preliminares al mes de diciembre de 2019, emitido por la Dirección General del Presupuesto.

Estructura Económica del Gasto de Gobierno Central, a diciembre 2018 – 2019

En millones de US\$ y porcentajes de ejecución

Clasificación	2018		2019		% de Ejec. / Devengado 2018	% de Ejec. / Devengado 2019
	Presupuesto Modificado	Devengado	Presupuesto Modificado	Devengado		
A. GASTOS CORRIENTES	<u>4,364.5</u>	<u>4,236.5</u>	<u>4,697.3</u>	<u>4,570.6</u>	<u>97.1</u>	<u>97.3</u>
1. Remuneraciones	1,854.2	1,801.0	1,969.9	1,954.8	97.1	99.2
2. Bienes y Servicios	502.0	449.4	506.0	449.9	89.5	88.9
3. Gastos Financieros y Otros	771.1	765.6	813.4	807.6	99.3	99.3
4. Transferencias	1,237.2	1,220.6	1,408.1	1,358.3	98.7	96.5
B. GASTOS DE CAPITAL	<u>750.6</u>	<u>569.6</u>	<u>859.4</u>	<u>602.6</u>	<u>75.9</u>	<u>70.1</u>
1. Inversión en Activos Fijos	232.0	84.1	294.0	87.0	36.2	29.6
2. Inversión en Capital Humano	22.0	13.0	22.9	13.2	59.1	57.7
3. Transferencias	496.1	472.1	541.4	501.3	95.2	92.6
4. Inversiones Financieras	0.5	0.5	1.1	1.1	100.0	
C. APLICACIONES FINANCIERAS	<u>301.3</u>	<u>300.2</u>	<u>1,076.9</u>	<u>1,076.5</u>	<u>99.6</u>	<u>100.0</u>
D. GASTOS DE CONTRIBUCIONES ESPECIALES	<u>185.4</u>	<u>178.4</u>	<u>202.2</u>	<u>188.5</u>	<u>96.3</u>	<u>93.2</u>
TOTAL	<u>5,601.8</u>	<u>5,284.8</u>	<u>6,835.9</u>	<u>6,438.1</u>	<u>94.3</u>	<u>94.2</u>

Fuente: Informe de Gestión Financiera del Estado año 2018; e Informe de Seguimiento y Evaluación de los Resultados Presupuestarios del Gobierno Central, cifras preliminares al mes de diciembre de 2019, emitido por la Dirección General del Presupuesto.

Ejecución Presupuestaria de Gastos por Unidades Primarias, 2014 – 2019

En millones de US\$

Unidades Primarias	2014	2015	2016	2017	2018	2019
Organo Legislativo	57.2	56.5	57.1	54.6	58.2	58.9
Organo Legislativo	57.2	56.5	57.1	54.6	58.2	58.9
Organo Judicial	217.2	239.7	245.3	246.9	248.9	255.4
Organo Judicial	217.2	239.7	245.3	246.9	248.9	255.4
Organo Ejecutivo	2,700.6	2,875.3	2,854.6	3,031.6	2,897.8	3,139.6
Presidencia de la República	121.6	134.6	119.3	128.5	123.0	98.2
Ramo de Hacienda	81.5	89.0	96.5	100.9	97.5	97.6
Ramo de Relaciones Exteriores	41.8	43.8	46.0	42.4	45.7	44.4
Ramo de la Defensa Nacional	155.4	161.1	153.9	164.2	173.3	192.2
Ramo de Gobernación	19.8	21.4	22.6	26.9	38.4	74.0
Ramo de Justicia y Seguridad Pública	357.9	438.6	435.8	461.8	435.2	456.3
Ramo de Educación, Ciencia y Tecnología	874.9	926.6	943.1	955.4	927.4	1,000.3
Ramo de Salud	555.0	585.2	612.1	618.5	607.1	648.1
Ramo de Trabajo y Previsión Social	15.4	14.9	13.2	13.2	14.6	17.1
Ramo de Cultura					5.8	20.1
Ramo de Economía	144.0	109.4	93.6	148.8	112.1	124.9
Ramo de Agricultura y Ganadería	81.7	91.3	77.4	76.4	74.2	72.6
Ramo de Obras Públicas, Transporte y de Vivienda y Desarrollo Urbano	219.7	229.1	199.6	253.8	214.3	259.1
Ramo de Medio Ambiente y Recursos Naturales	13.2	14.1	24.2	21.0	11.0	14.8
Ramo de Turismo	18.7	16.2	17.3	19.8	18.3	20.0
Ministerio Público	78.4	83.3	82.9	99.5	98.9	101.4
Fiscalía General de la República	44.5	48.9	47.7	63.8	60.3	61.7
Procuraduría General de la República	25.1	25.2	25.4	26.1	29.0	29.9
Procuraduría para la Defensa de los Derechos Humanos	8.8	9.2	9.8	9.6	9.6	9.8
Otras Instituciones	62.4	61.0	64.5	64.3	68.6	69.9
Corte de Cuentas de la República	36.4	36.0	37.6	37.7	38.0	39.7
Tribunal Supremo Electoral	16.5	15.1	16.6	16.6	19.7	18.5
Tribunal de Servicio Civil	0.8	0.7	0.8	0.8	0.8	0.9
Tribunal de Ética Gubernamental	2.0	2.0	5.9	5.7	2.5	2.6
Instituto de Acceso a la Información Pública	0.9	1.2	2.3	2.2	1.4	1.7
Consejo Nacional de la Judicatura	5.8	6.0	1.3	1.3	6.3	6.4
Sub total de Instituciones	3,115.8	3,315.8	3,304.4	3,496.9	3,372.4	3,625.2
Tesoro Público	2,626.1	1,460.1	1,500.5	1,726.5	1,912.4	2,812.9
Deuda Pública	1,953.1	793.7	889.0	969.5	1,017.7	1,829.2
Obligaciones Generales del Estado	58.0	37.8	32.8	80.0	88.2	72.6
Transferencias Varias	615.0	628.6	578.7	677.0	806.5	911.1
Total Gobierno Central	5,741.9	4,775.9	4,804.9	5,223.4	5,284.8	6,438.1

Fuente: para años 2013 a 2018 según Informes de la Gestión Financiera del Estado

Año 2019, según Resumen de la Ejecución Presupuestaria de Gasto, cifras preliminares a diciembre, Dirección General del Presupuesto

Ejecución Presupuestaria de Gastos (Unidades Primarias), a diciembre 2018 – 2019

Instituciones	2018		2019		% (Ejecución/Devengado)	
	Presupuesto Modificado	Devengado	Presupuesto Modificado	Devengado	2018	2019
Órgano Legislativo	58.3	58.2	59.8	58.9	99.9	98.6
Órgano Judicial	266.7	248.9	285.6	255.4	93.3	89.4
Órgano Ejecutivo	3,156.9	2,897.8	3,418.7	3,139.6	91.8	91.8
Presidencia de la República	126.4	123.0	108.0	98.2	97.3	90.9
Ramo de Hacienda	104.2	97.5	110.7	97.6	93.6	88.1
Ramo de Relaciones Exteriores	45.8	45.7	46.0	44.4	99.8	96.5
Ramo de la Defensa Nacional	174.7	173.3	195.6	192.2	99.2	98.3
Ramo de Gobernación y Desarrollo Territorial	40.1	38.4	76.5	74.0	95.6	96.7
Ramo de Justicia y Seguridad Pública	501.0	435.2	519.1	456.3	86.9	87.9
Ramo de Educación, Ciencia y Tecnología	984.7	927.4	1,022.3	1,000.3	94.2	97.8
Ramo de Salud	632.3	607.1	681.7	648.1	96.0	95.1
Ramo de Trabajo y Previsión Social	15.0	14.6	17.9	17.1	97.7	95.5
Ramo de Cultura	6.5	5.8	21.6	20.1		93.4
Ramo de Economía	116.9	112.1	132.8	124.9	95.9	94.1
Ramo de Agricultura y Ganadería	80.1	74.2	74.9	72.6	92.7	96.8
Ramo de Obras Públicas, Transporte y de Vivienda y Desarrollo Urbano	288.1	214.3	362.9	259.1	74.4	71.4
Ramo de Medio Ambiente y Recursos Naturales	13.4	11.0	18.9	14.8	82.1	78.1
Ramo de Turismo	27.7	18.3	29.8	20.0	66.2	67.1
Ministerio Público	121.2	98.9	131.5	101.4	81.6	77.1
Fiscalía General de la República	82.3	60.3	91.4	61.7	73.2	67.5
Procuraduría General de la República	29.0	29.0	29.9	29.9	100.0	100.0
Procuraduría para la Defensa de los Derechos Humanos	9.8	9.6	10.2	9.8	97.8	95.8
Otras Instituciones	72.5	68.6	74.3	69.9	94.6	94.0
Corte de Cuentas de la República	40.9	38.0	43.4	39.7	93.0	91.5
Tribunal Supremo Electoral	20.2	19.7	18.8	18.5	97.8	98.7
Tribunal de Servicio Civil	0.8	0.8	0.9	0.9	100.0	100.0
Tribunal de Ética Gubernamental	2.8	2.5	2.8	2.6	89.1	93.5
Instituto de Acceso a la Información Pública	1.4	1.4	1.9	1.7	97.1	87.4
Consejo Nacional de la Judicatura	6.5	6.3	6.5	6.4	96.0	98.3
Subtotal Institucional	3,675.5	3,372.4	3,969.9	3,625.2	91.8	91.3
Deuda pública	1,019.1	1,017.7	1,829.8	1,829.2	99.9	100.0
Obligaciones Generales del Estado	90.9	88.2	83.6	72.6	97.0	86.8
Transferencias varias de contribuciones Especiales	2.0					
Transferencias varias	814.2	806.5	952.5	911.1	99.1	95.7
Total	5,601.8	5,284.8	6,835.9	6,438.1	94.3	94.2

Fuente: Informe de Gestión Financiera del Estado año 2018; e Informe de Seguimiento y Evaluación de los Resultados Presupuestarios del Gobierno Central, cifras preliminares al mes de diciembre de 2019, emitido por la Dirección General del Presupuesto.

Subsidios y devoluciones de impuesto, 2014 – 2019

En millones de US\$

Subsidios	2014	2015	2016	2017	2018	2019
Gas licuado de Petróleo	101.0	60.6	48.9	57.1	69.1	68.8
Transporte Público	40.3	36.7	42.8	42.5	46.6	43.9
Subsidio a la Electricidad:	174.1	141.8	64.4	91.6	44.0	62.7
FINET (< 99 Kwh residencial)				45.6	44.0	62.7
CEL (consumo > 99 kwh y no residencial)	174.1	141.8	64.4	46.0		
TOTAL	315.5	239.1	156.1	191.2	159.7	175.4

Fuente: Dirección de Política Económica y Fiscal, con datos de la Dirección General de Tesorería

Devoluciones de Impuestos	2014	2015	2016	2017	2018	2019
IVA a exportadores	189.6	170.7	40.8	43.5	74.1	105.7
Drawback (6% a exportadores)	0.0					
Renta	28.0	29.8	30.9	39.6	40.4	48.4
TOTAL	217.6	200.5	71.7	83.1	114.5	154.1

Fuente: Dirección de Política Económica y Fiscal, con datos de la Dirección General de Tesorería

Notas de Crédito del Tesoro Publico (NCTP), 2014 – 2019

En millones de US\$

NCTP EMITIDAS POR TIPO						
CONCEPTO	2014	2015	2016	2017	2018	2019
Reintegro IVA Exportadores	178.1	155.3	37.0	46.6	65.1	96.1
Otros	0.7	3.5	0.2	0.9	16.2	8.1
TOTAL	178.8	158.8	37.2	47.5	81.4	104.2
PAGO DE IMPUESTOS CON NCTP POR TIPO DE DEVOLUCION						
Reintegro IVA Exportadores	183.8	165.2	36.2	39.9	67.1	98.1
Otros	2.7	3.4	0.3	0.7	8.4	15.2
TOTAL	186.4	168.6	36.5	40.6	75.5	113.3

Fuente: Dirección General de Tesorería



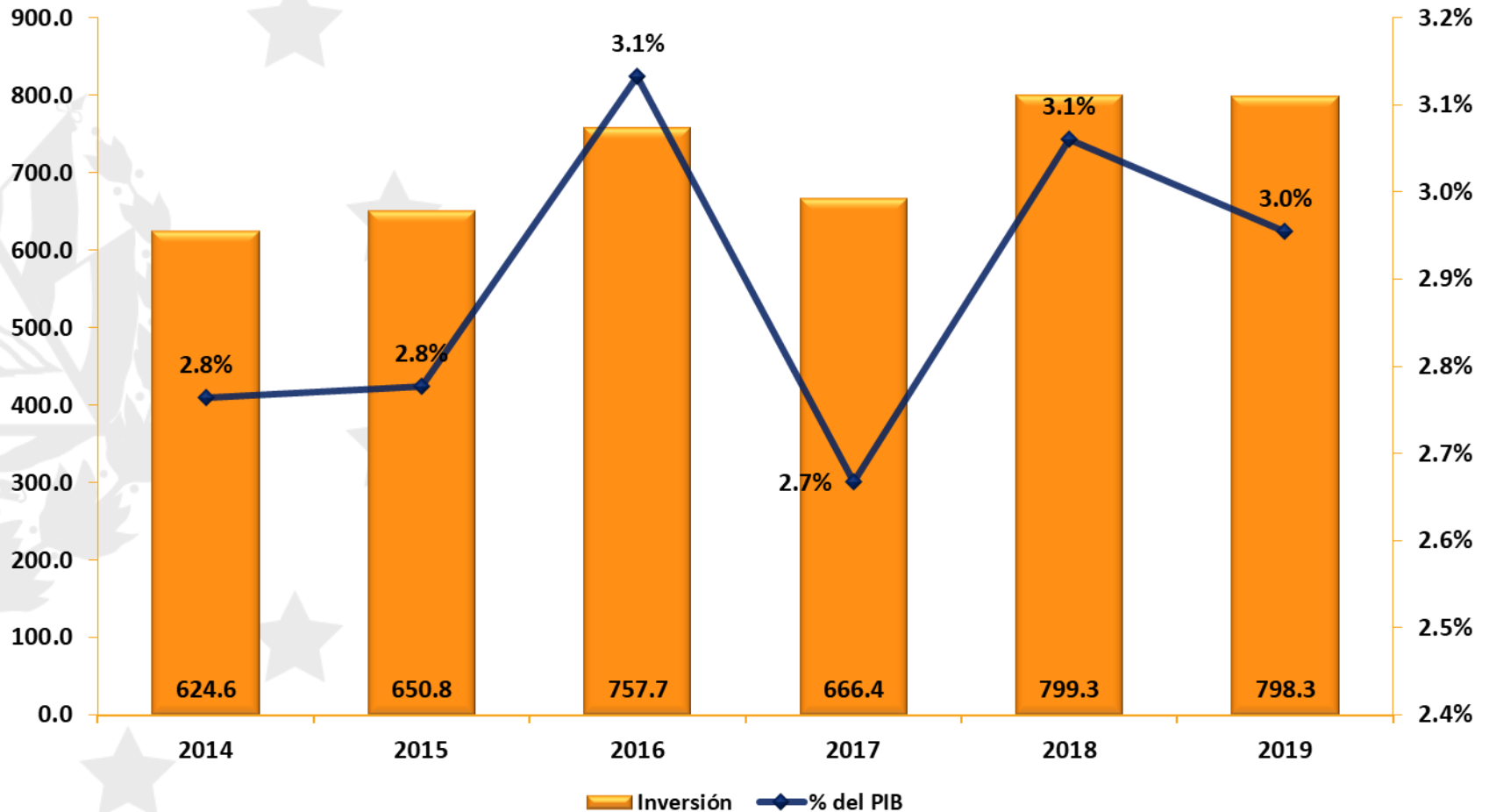
IV. Ejecución de la Inversión Del SPNF

Nota:

Las cifras fiscales con el criterio devengado se registran independientemente de la percepción en efectivo del pago de las obligaciones adquiridas.

Inversión Pública Bruta del SPNF (base caja), 2014 – 2019

En millones de US\$ y en porcentajes del PIB en eje secundario



Fuente: elaborado con base a datos de la Dirección General de Inversión y Crédito Público y la Dirección General de Tesorería.

Inversión Pública del SPNF por Instituciones , a diciembre 2018 – 2019

En millones de US\$ y porcentajes del PIB

	2018	2019	% de PIB	
			2018	2019
Sector Público No Financiero (1+2+3)	799.3	798.3	3.1	3.0
1) Gobierno Central Consolidado (a+b+c+d+e+f)	365.4	366.6	1.4	1.4
a) Presupuesto Ordinario **	179.5	152.2	0.7	0.6
Órgano Legislativo	0.9	0.4	0.0	0.0
Corte de Cuentas	0.8	1.1	0.0	0.0
Tribunal Supremo Electoral	0.0	0.1	0.0	0.0
Presidencia de la República		2.2	0.0	0.0
Ramo de Trabajo y Previsión Social	0.7	0.8	0.0	0.0
Tribunal de Ética Gubernamental	0.1	0.1	0.0	0.0
Ramo de Hacienda	2.7	4.3	0.0	0.0
Ministerio de Relaciones Exteriores	0.1	0.2	0.0	0.0
Consejo Nacional de la Judicatura	0.2	0.2	0.0	0.0
Órgano Judicial	12.3	9.7	0.0	0.0
Procu. Gral. de la República	0.1	0.3	0.0	0.0
Ramo de Gobernación	0.4	0.9	0.0	0.0
Ramo de Educación	21.4	13.7	0.1	0.1
Ramo de Salud Pública	11.6	4.9	0.0	0.0
Ramo de Agricultura	9.9	5.3	0.0	0.0
Ramo de Obras Públicas	68.3	67.8	0.3	0.3
Ramo de Medio Ambiente	2.0	0.6	0.0	0.0
Tribunal del Servicio Civil	0.0	0.0	0.0	0.0
Defensa Nacional	2.2	3.0	0.0	0.0
Ramo de Seguridad Pública y Justicia	33.6	21.6	0.1	0.1
Fiscalía General de la República	2.8	1.8	0.0	0.0
Ministerio de Cultura	0.0	0.6	0.0	0.0
Ramo de Economía	3.8	4.4	0.0	0.0
Procuraduría de los Derechos Humanos	0.2	0.1	0.0	0.0
Viceministerio de Vivienda	0.6	0.1	0.0	0.0
Ramo de Turismo	4.9	8.1	0.0	0.0
Instituto de Acceso a la Información	0.0	0.1	0.0	0.0
b) MIREX	9.2	2.9	0.0	0.0
c) FOMILENIO	40.2	115.3	0.2	0.4
d) FISDL	8.4	8.2	0.0	0.0
e) FOVIAL	113.1	71.9	0.4	0.3
f) CESP **	15.1	16.0	0.1	0.0
2) Resto del Gobierno General	316.4	294.1	1.2	1.1
ISSS	46.5	6.3	0.2	0.0
HOSPITALES		0.0	0.0	0.0
Municipalidades *	259.9	278.2	1.0	1.0
Otras Instituciones del RGG	10.0	9.6	0.0	0.0
3) Empresas Públicas No Financieras	117.6	137.6	0.5	0.5
CEL	78.2	104.0	0.3	0.4
ANDA	13.4	3.0	0.1	0.0
CEPA	26.0	30.6	0.1	0.1

FUENTE: Dirección General de Inversión y Crédito Público y Dirección General de Tesorería

* Incluye transferencias de FODES a las Municipalidades

Inversión Pública del SPNF por Actividad , a diciembre 2018 – 2019

En millones de US\$ y porcentajes del PIB

Sectores	Millones US\$		% de participación	
	2018	2019	2018	2019
Desarrollo Económico	380.0	438.6	47.5%	54.9%
Agropecuario	22.7	4.8	2.8%	0.6%
Energía	54.3	93.3	6.8%	11.7%
Transporte y Almacenaje	279.7	322.2	35.0%	40.4%
Comunicación	0.1	0.0	0.0%	0.0%
Industria, Comercio y Turismo	23.4	18.4	2.9%	2.3%
Desarrollo Social	374.0	323.0	46.8%	40.5%
Agua Potable y Alcantarillado	2.6	2.9	0.3%	0.4%
Previsión Social	0.5	1.3	0.1%	0.2%
Salud	75.4	7.8	9.4%	1.0%
Educación y Cultura	38.2	62.7	4.8%	7.8%
Deporte y Recreación	0.0	0.2	0.0%	0.0%
Asistencia Social	2.2	4.0	0.3%	0.5%
Desarrollo Urbano y comunal	205.2	205.8	25.7%	25.8%
Medio Ambiente	5.8	5.4	0.7%	0.7%
Vivienda	1.3	5.5	0.2%	0.7%
Multisectorial	42.9	27.5	5.4%	3.4%
Seguridad Pública y Justicia	45.3	36.7	5.7%	4.6%
Seguridad	42.7	28.4	5.3%	3.6%
Justicia	2.5	8.3	0.3%	1.0%
Total	799.3	798.3	100.0%	100.0%

Fuente: Dirección General de Inversión y Crédito Público y Dirección General de Tesorería



V. Deuda Pública SPNF / GOES

Saldo de la Deuda total del SPNF por deudor, 2014 – 2019

En millones de US\$ y porcentajes del PIB

Conceptos	2014		2015		2016		2017		2018		2019	
	Monto	% PIB	Monto	% PIB	Monto	% PIB	Monto	% PIB	Monto	% PIB	Monto	% PIB
SALDO DEUDA TOTAL SPNF (1+2)	11,552.6	51.1	12,027.8	51.3	12,307.1	50.9	12,717.2	50.9	13,162.7	50.4	13,613.8	50.4
1. DEUDA EXTERNA MEDIANO Y LARGO PLAZO	8,418.0	37.3	8,328.6	35.5	8,478.2	35.0	9,193.5	36.8	9,217.0	35.3	9,629.6	35.6
Gobierno Central (sin eurobonos en poder de residentes)	8,034.3	35.6	7,907.3	33.7	8,009.1	33.1	8,576.7	34.3	8,606.4	33.0	9,033.4	33.4
Empresas Públicas no Financieras (EPNF) 1/	291.1	1.3	326.5	1.4	375.0	1.6	528.1	2.1	529.3	2.0	522.4	1.9
Resto del Gobierno General (Municipalidades) y Otros 2/	92.6	0.4	94.8	0.4	94.1	0.4	88.7	0.4	81.3	0.3	73.8	0.3
2. DEUDA INTERNA DE CORTO, MEDIANO Y LARGO PLAZO 3/	3,134.6	13.9	3,699.2	15.8	3,828.9	15.8	3,523.7	14.1	3,945.7	15.1	3,984.2	14.7
Gobierno Central (con eurobonos en poder de residentes)	2,662.6	11.8	2,740.9	11.7	2,582.0	10.7	2,524.7	10.1	2,864.3	11.0	2,764.2	10.2
Letras del Tesoro - LETES (Valor precio)	317.1	1.4	772.4	3.3	1,015.0	4.2	700.2	2.8	770.7	3.0	936.1	3.5
Empresas Públicas no Financieras (EPNF)	58.3	0.3	77.6	0.3	133.9	0.6	211.3	0.8	235.8	0.9	220.3	0.8
Resto Sector Público No Financiero y Otros	96.6	0.4	108.3	0.5	98.0	0.4	87.5	0.4	74.9	0.3	63.6	0.2
PRODUCTO INTERNO BRUTO	22,593.5		23,438.2		24,191.4		24,979.2		26,117.4		27,022.6	

Información Complementaria

Fideicomisos:	3,040.0	13.5	3,478.7	14.8	4,015.9	16.6	4,573.6	18.3	4,921.5	18.8	5,264.8	19.5
FOP (CIP Series A)	3,040.0	13.5	3,478.7	14.8	4,015.9	16.6	4,573.6	18.3	4,921.5	18.8	5,264.8	19.5
SALDO DEUDA TOTAL SPNF (con FOP Serie A)	14,592.6	64.6	15,506.5	66.2	16,323.0	67.5	17,290.8	69.2	18,084.2	69.2	18,878.6	69.9

Fuente: Elabora con base a datos de la Dirección General de Inversión y Crédito Público y la Dirección General de Tesorería.

1/ A partir de 2006 incluye deuda sin garantía del GOES.

Saldo de la Deuda total del SPNF, a diciembre 2018 – 2019

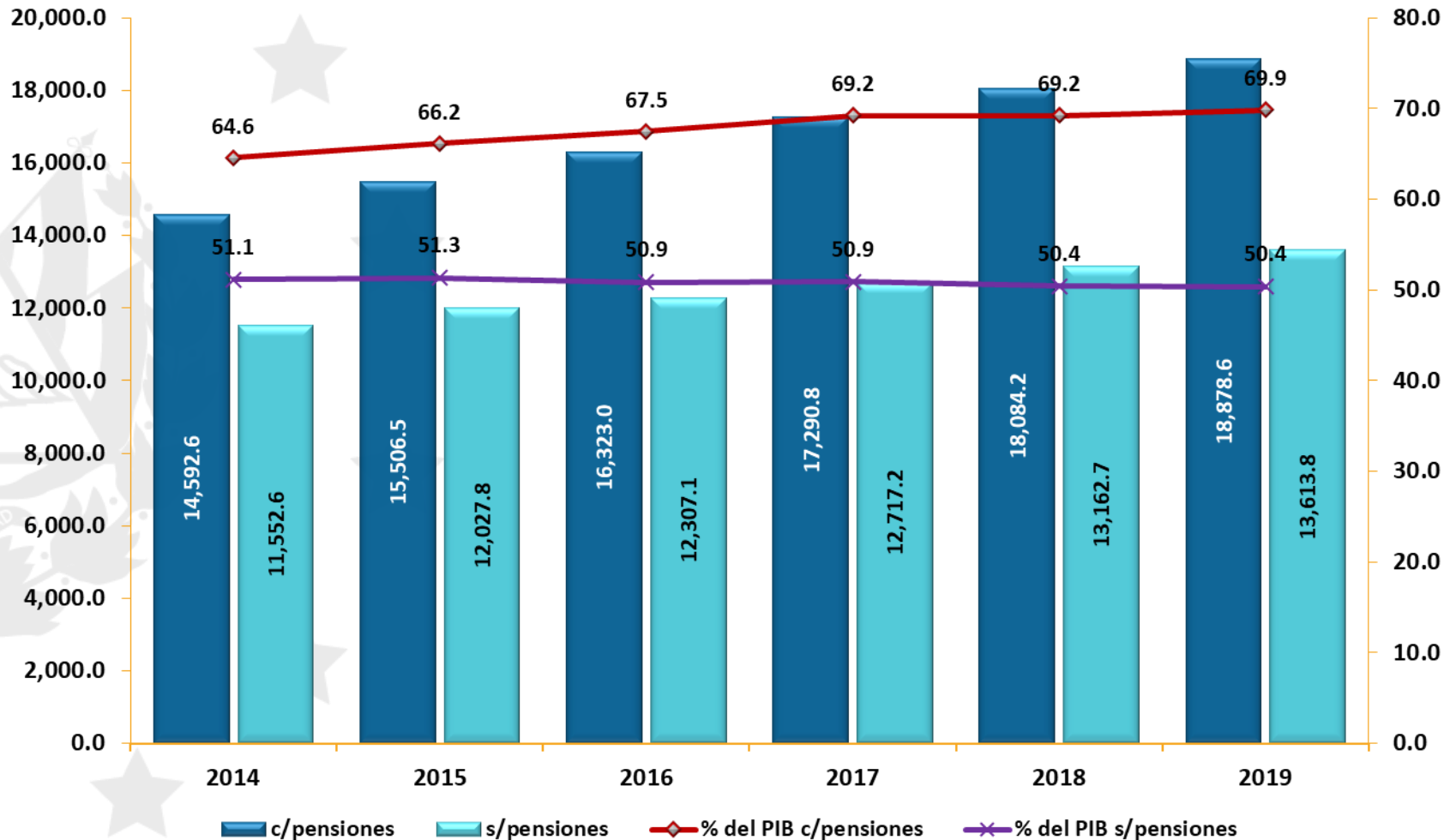
En millones de US\$ y porcentajes del PIB

Descripción	Saldo 2018		Saldo 2019	
	Valor	% del PIB	Valor	% del PIB
Por Deudor				
Deuda Externa	9,217.0	35.3	9,629.6	35.6
Gobierno Central	8,606.4	33.0	9,033.4	33.4
Resto del Gobierno General	81.3	0.3	73.8	0.3
Empresas Públicas No Financieras	529.3	2.0	522.4	1.9
Deuda Interna	8,867.2	34.0	9,249.0	34.2
Gobierno Central	8,556.5	32.8	8,965.0	33.2
Resto del Gobierno General	74.9	0.3	63.6	0.2
Empresas Públicas No Financieras	235.8	0.9	220.3	0.8
Saldo de deuda sin pensiones	13,162.7	50.4	13,613.8	50.4
Total	18,084.2	69.2	18,878.6	69.9
Por Acreedor				
Deuda Externa	9,216.9	35.3	9,629.6	35.6
Multilateral	3,809.1	14.6	3,883.0	14.4
BID	2,032.8	7.8	2,110.2	7.8
BIRF	872.9	3.3	828.5	3.1
BCIE	829.5	3.2	841.8	3.1
Otros	73.9	0.3	102.5	0.4
Bilateral	356.4	1.4	294.9	1.1
Japón (JBIC)	113.7	0.4	103.1	0.4
Alemania (KFW)	144.1	0.6	135.1	0.5
PL-480	42.2	0.2		0.0
España	39.3	0.2	40.7	0.2
Otros	17.1	0.1	16.0	0.1
Deuda Comercial	5,051.4	19.3	5,451.7	20.2
Bonos	5,051.4	19.3	5,451.7	20.2
LETES		0.0		0.0
Deuda Interna	8,867.2	34.0	9,249.0	34.2
Bonos	2,440.1	9.3	2,316.8	8.6
Fideicomisos de Obligaciones Previsionales	4,921.5	18.8	5,264.8	19.5
BCR	704.3	2.7	704.3	2.6
LETES	770.7	3.0	936.1	3.5
Otros	30.6	0.1	26.9	0.1
Saldo de deuda sin pensiones	13,162.7	50.4	13,613.8	50.4
Total	18,084.2	69.2	18,878.6	69.9

Fuente: Ministerio de Hacienda

SPNF: Saldo de la Deuda, 2014 – 2019

En millones de US\$ y porcentajes del PIB e eje secundario

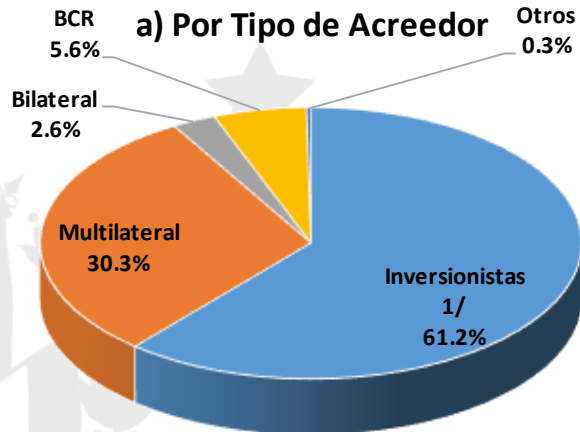


Fuente: Elaborado con base datos del Ministerio de Hacienda y Banco Central de Reserva de El Salvador.

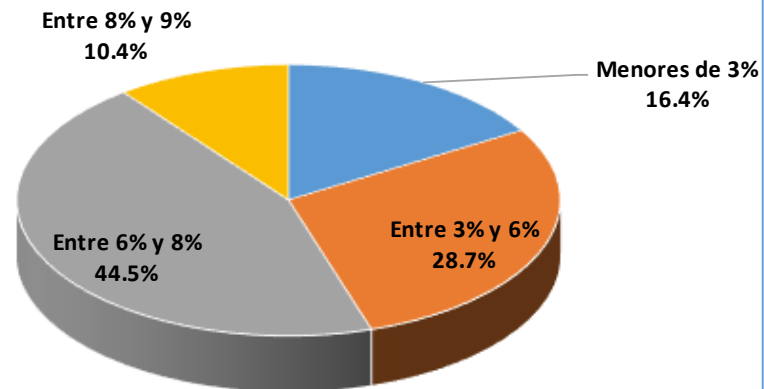
Perfil de la deuda del SPNF, a diciembre 2019

En porcentajes de participación

a) Por Tipo de Acreedor

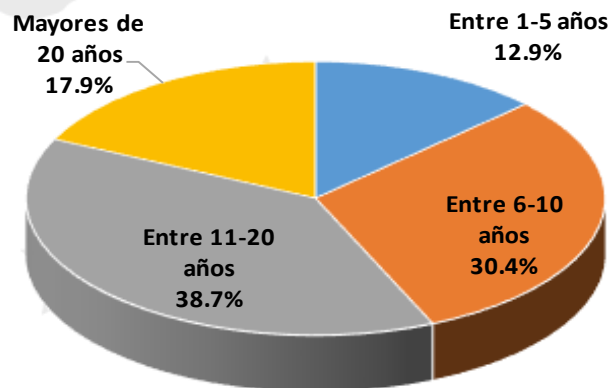


b) Por Tasas Vigentes

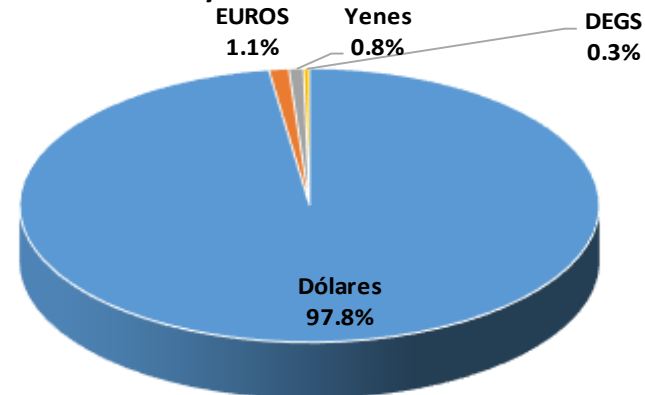


1/ Incluye eurobonos y bonos emitidos en el mercado local

c) Por Vencimientos, según Plazos Efectivos



d) Por Monedas



Saldo, colocación y pagos de LETES, enero 2018 - diciembre 2019

En millones de US\$

	Valor Precio			Valor Nominal		
	Colocaciones	Pagos	Saldos	Colocaciones	Pagos	Saldos
Total 2017	731.8	1,046.6	700.2	778.5	1,105.3	745.8
Año 2018						
Enero	57.7	77.7	680.2	61.8	81.9	725.7
Febrero	147.2	42.9	784.5	156.1	45.3	836.5
Marzo	60.9		845.5	64.6		901.1
Abril		42.4	803.0		45.2	855.9
Mayo	24.5	70.0	757.6	25.9	73.9	807.8
Junio	73.1	22.6	808.1	77.2	24.1	861.0
Julio	67.6	108.9	766.7	70.7	114.9	816.8
Agosto	34.5	47.8	753.4	36.4	51.1	802.1
Septiembre	110.9	100.6	763.7	117.3	107.8	811.6
Octubre	55.5	69.9	749.3	59.0	74.9	795.7
Noviembre	43.2	59.0	733.5	45.8	63.0	778.5
Diciembre	160.2	123.0	770.7	169.0	130.8	816.6
Total 2018	835.4	764.9	770.7	883.8	813.0	816.6
Año 2019						
Enero	126.5	90.7	806.4	133.0	97.1	852.5
Febrero	121.1	71.3	856.2	128.4	76.0	904.9
Marzo	64.8	57.8	863.2	68.1	61.3	911.7
Abril		30.0	833.2		30.5	881.2
Mayo		108.6	724.5		113.1	768.1
Junio	165.9	88.0	802.4	176.7	91.5	853.3
Julio	111.5	74.7	839.2	118.8	78.7	893.4
Agosto	129.0	41.8	926.4	136.1	44.2	985.3
Septiembre	49.7	67.5	908.6	52.3	71.6	966.0
Octubre	57.4	54.9	911.2	60.0	58.3	967.7
Noviembre	124.2	116.8	918.6	130.4	124.1	974.0
Diciembre	64.4	46.8	936.1	67.2	49.9	991.3
Total a junio 2019	1,014.4	849.0	936.1	1,071.0	896.3	991.3

Fuente: Dirección General de Tesorería

Características de las emisiones de Eurobonos

Datos de mercado a diciembre de 2019

Fecha Emisión	Vencimiento	Monto Emitido Millones de US\$	Años Plazos	Cupón	US Treasury Momento de Colocación	Spread (pb) Momento de Colocación	Demanda Momento de Colocación	Precio de la Emisión (% del valor par)	Calificadoras 3/			Precio de Mercado 4/	Rendimiento al Vencimiento 5/
									Moody's	Fitch	Standard & Poor's		
3-abr-02	10-abr-32	500.0	30	8.250%	5.724%	265	2,500.0	98.65	Baa3	BB+	BB+	119.22	6.010%
17-oct-02 1/	24-ene-23	451.5	20	7.750%	4.190%	361	1,625.0	99.67	Baa3	BB+	BB+	109.79	4.270%
25-feb-03	24-ene-23	348.5	20	7.750%	3.800%	355.5	1,160.0	102.75	Baa3	BB+	BB+	109.79	4.270%
14-sep-04	21-sep-34	286.5	30	7.625%	4.133%	349	2,649.0	100.00	Baa3	BB+	BB+	110.36	6.520%
1-jun-05	15-jun-35	375.0	30	7.650%	4.245%	345	800.0	99.47	Baa3	BB+	BB+	113.96	6.230%
19-abr-06 1/	15-jun-35	400.0	30	7.650%	5.236%	240	1,071.2	100.15	Baa3	BB+	BB+	113.96	6.230%
13-jul-06	15-jun-35	225.0	30	7.650%	5.191%	275	1,000.0	96.71	Baa3	BB+	BB+	113.96	6.230%
20-nov-09	1-dic-19	800.0	10	7.375%	3.345%	403	3,500.0	100.00	Ba1	BB	BB		
25-ene-11	1-feb-41	653.5	30	7.625%	4.494%	313	1,618.9	100.00	Ba1	BB	BB-	113.92	6.410%
5-dic-12	30-ene-25	800.0	12	5.875%	1.635%	424	5,102.4	100.00	Ba3	BB	BB-	105.51	4.650%
18-sep-14	18-ene-27	800.0	12	6.375%	2.530%	384.5	4,685.0	100.00	Ba3	BB-	BB-	106.67	5.230%
28-feb-17	28-feb-29	601.1	12	8.625%	2.400%	619.6	3,331.7	100.00	B3	B-	B	120.12	5.770%
30-jul-19	20-ene-50	1,097.0	30	7.1246%	2.580%	454.46	5,284.0	100.00	B3	B-	B-	106.67	6.610%
Total		7,338.0											
2023 Put 2/	2013												
2034 Put 2/	2019												
2050 Call 6/	2050												

Fuente: Dirección de Política Económica y Fiscal, Dirección de Inversión y Crédito Público, con datos de Circulares de Oferta, BCR, Credit Suisse, Bloomberg y Agencias Calificadoras de Riesgo.

Notas:

1/ La emisión 2002 es una reapertura de la emisión 2001, por lo tanto los plazos en años son similares. De igual forma se le ha dado tratamiento a los bonos emitidos en 2006.

2/ **Opción Put:** Significa que los inversionistas pueden anticipar la redención del bono.

3/ Calificaciones al momento de la emisión. No obstante, a la fecha de este informe (9-Ago-19) las calificaciones de **Moody's/Standard & Poor's/Fitch** para todos los eurobonos eran **B3/B-/B-**

4/ Precios a la fecha del presente informe. Fuente: Bloomberg.

5/ Rendimiento manteniendo los títulos al vencimiento, exigido por el mercado a la fecha del presente informe

6/ La República puede redimir opcionalmente los bonos antes del 20 de julio de 2049, al precio que resultare mayor entre a) valor presente de los flujos futuros descontados a la tasa de Tesorería más 50 puntos base; y b) 100% del principal pendiente de pago.



GOBIERNO DE
EL SALVADOR

MINISTERIO
DE HACIENDA