



GOBIERNO DE
EL SALVADOR

MINISTERIO
DE HACIENDA



**Estadísticas básicas sobre las Finanzas Públicas
a diciembre de 2020 (Preliminar).**

DIRECCION DE POLITICA ECONOMICA Y FISCAL

San Salvador, 24 de febrero de 2021

Índice

Contenido	Página
Introducción	7
Estructura del Sector Público No Financiero	8
I. Situación Financiera (Balance Fiscal)	9
Situación Financiera del Sector Público No Financiero (SPNF), 2015 – 2020	10
Situación Financiera del SPNF, 2015 – 2020 (% del PIB)	11
Déficit del SPNF, 2015 – 2020 (Gráfico)	12
Balance Primario del SPNF, 2015 – 2020 sin intereses (Gráfico)	13
Situación Financiera del SPNF, enero – diciembre de 2015	14
Situación Financiera del SPNF, enero – diciembre de 2016	15
Situación Financiera del SPNF, enero – diciembre de 2017	16
Situación Financiera del SPNF, enero – diciembre de 2018	17
Situación Financiera del SPNF, enero – diciembre de 2019	18
Situación Financiera del SPNF, enero – diciembre de 2020	19
Situación Financiera del SPNF, enero – diciembre de 2020 (% del PIB)	20
Ingresos y Gastos del Gobierno Central, 2015 – 2020	21
Ingresos y Gastos del Gobierno Central, enero – diciembre de 2015	22



Índice

Contenido	Página
Ingresos y Gastos del Gobierno Central, enero – diciembre de 2016	23
Ingresos y Gastos del Gobierno Central, enero – diciembre de 2017	24
Ingresos y Gastos del Gobierno Central, enero – diciembre de 2018	25
Ingresos y Gastos del Gobierno Central, enero – diciembre de 2019	26
Ingresos y Gastos del Gobierno Central, enero – diciembre de 2020	27
II. Ingresos Fiscales	28
Ingresos del Gobierno Central, 2015 – 2020	29
Ingresos del Gobierno Central, 2015 – 2020 (% del PIB)	30
Carga Tributaria Bruta, 2015 – 2020 (Gráfico)	31
Composición de la Carga Tributaria Bruta, 2015 – 2020 (Gráfico)	32
Estructura de los Ingresos Tributarios Brutos, 2015 – 2020 (Gráfico)	33
Ingresos Tributarios por fuentes, 2015 – 2020 (Gráfico)	34
Ingresos Totales del Gobierno Central, enero – diciembre de 2015	35
Ingresos Totales del Gobierno Central, enero – diciembre de 2016	36
Ingresos Totales del Gobierno Central, enero – diciembre de 2017	37
Ingresos Totales del Gobierno Central, enero – diciembre de 2018	38



Índice

Contenido	Página
Ingresos Totales del Gobierno Central, enero – diciembre de 2019	39
Ingresos Totales del Gobierno Central, enero – diciembre de 2020	40
Ingresos Tributarios Brutos, 2015 – 2020	41
Ingresos Tributarios Brutos, 2015 – 2020 (porcentajes de participación)	42
Ingresos Tributarios Brutos, 2015 – 2020 (porcentajes del PIB)	43
III. Ejecución Presupuestaria GOES	44
Gasto Público por Áreas de Gestión del Gobierno Central, 2015 – 2020	45
Gasto Público por Áreas de Gestión del Gobierno Central, 2015 – 2020 (Gráfico)	46
Gasto por Áreas de Gestión del Gobierno Central, a diciembre 2019 - 2020	47
Estructura Económica del Gasto del Gobierno Central, a diciembre 2019 - 2020	48
Ejecución Presupuestaria del Gasto por unidades primarias, 2015 – 2020	49
Ejecución Presupuestaria del Gasto por unidades primarias, a diciembre 2019 - 2020	50
Subsidios y Devoluciones de Impuestos, 2015 – 2020	51
Notas de Crédito del Tesoro Público (NCTP), 2015 – 2020	52
IV. Ejecución de la Inversión Pública SPNF	53
Inversión Pública Bruta del SPNF, 2015 – 2020 (Gráfico)	54



Índice

Contenido	Página
Inversión Pública Bruta del SPNF por instituciones, a diciembre 2019 – 2020	55
Inversión Pública Bruta del SPNF por actividad, a diciembre 2019 – 2020	56
V. Deuda Pública total SPNF	57
Saldo de la Deuda total del SPNF por Deudor, 2015 – 2020	58
Saldo de la Deuda total del SPNF, a diciembre 2019 – 2020	59
Tendencia de la Deuda total SPNF, 2015 – 2020 (Gráfico)	60
Perfil de la Deuda del SPNF, a Diciembre 2020 (Gráfico)	61
Saldo, colocación y pagos de LETES, de enero 2019 a diciembre 2020	62
Características de las emisiones de Eurobonos por la República de El Salvador	63



Introducción

La presente publicación sobre las variables e indicadores más relevantes de las Finanzas Públicas de El Salvador, tiene como propósito contribuir al desarrollo de una cultura de transparencia y de acceso público a la información fiscal que produce el Ministerio de Hacienda.

Las estadísticas fiscales consolidadas se presentan a niveles del Sector Público No Financiero (SPNF) y del Gobierno Central (GOES). El primero está conformado por el Gobierno Central Consolidado, el Resto del Gobierno General y las Empresas Públicas No Financieras, y el segundo, comprende a los tres Órganos del Estado, el Ministerio Público, la Corte de Cuentas de la República, el Tribunal Suprema Electoral, el Tribunal de Ética Gubernamental, entre otros. Incluyendo además, otras entidades con presupuestos extraordinarios y fondos especiales.

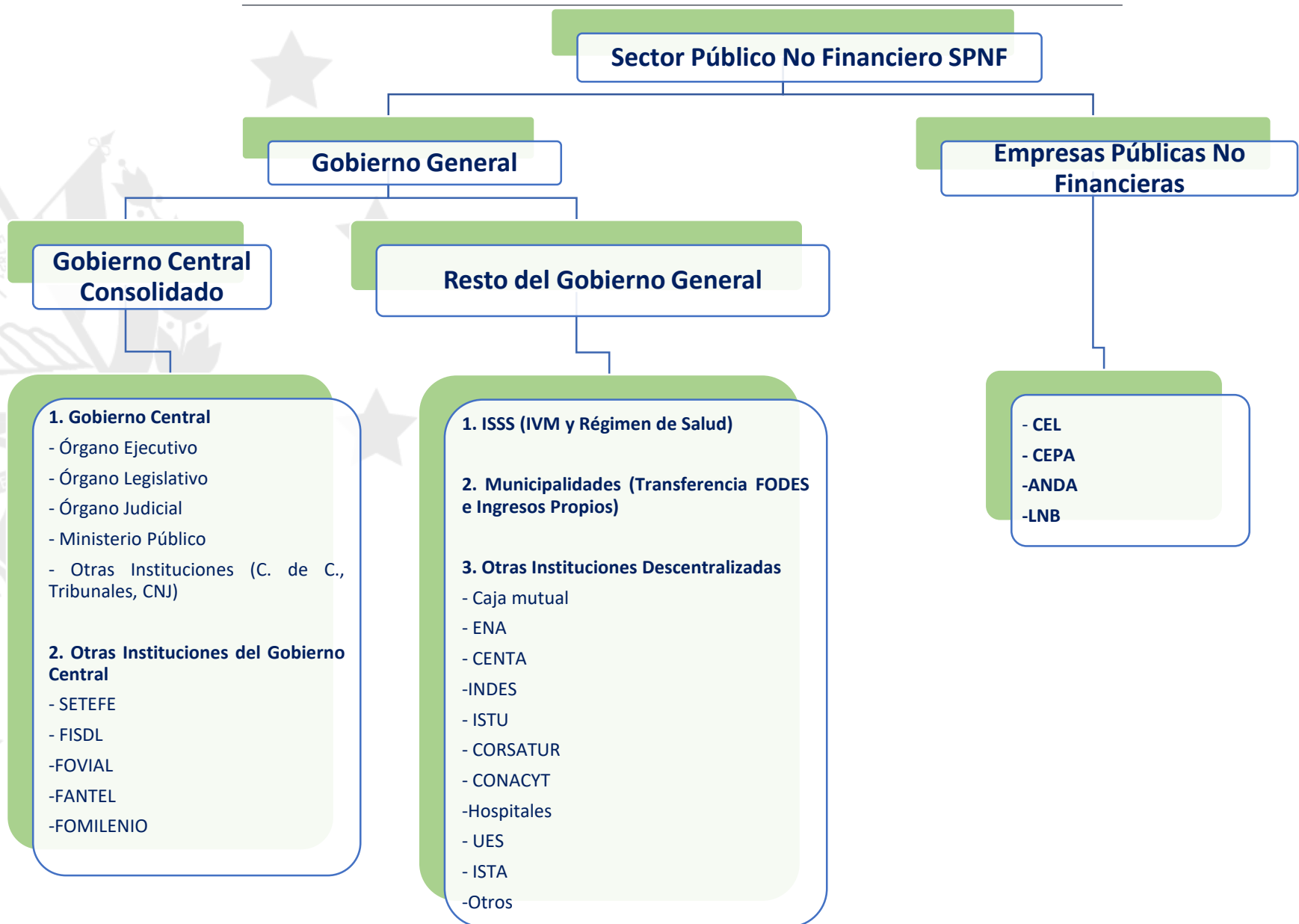
Cuando las cifras fiscales se presentan con **base caja** significa que los ingresos y gastos se registran cuando los primeros se reciben y los segundos se cancelan en efectivo; mientras que las cifras con **base devengado** se registran independientemente de la percepción en efectivo o del pago de las obligaciones adquiridas.

El documento “**Estadísticas básicas sobre las Finanzas Públicas a diciembre 2020**” se encuentra organizado en cinco apartados: I. Situación Financiera del Sector Público No Financiero (SPNF); II. Ingresos Fiscales; III. Ejecución Presupuestaria; IV. Ejecución de la Inversión Pública; y V. Deuda Pública del SPNF.

Además, la información que se brinda comprende series anuales y mensuales. Estas últimas corresponderán a la ejecución presupuestaria de ingresos y egresos al mes anterior. La publicación de las cifras fiscales se realizará con una frecuencia semestral y estará disponible en el sitio Web del Ministerio de Hacienda.



Estructura del Sector Público No Financiero





I. Situación Financiera (Balance Fiscal) SPNF

Situación Financiera del Sector Público No Financiera (SPNF), 2015 – 2020

En millones de US\$

TRANSACCIONES	2015	2016	2017	2018	2019	2020
I. INGRESOS Y DONACIONES	5,122.2	5,343.7	5,697.9	5,979.7	6,148.7	5,738.8
A. Ingresos Corrientes	5,069.4	5,297.8	5,653.7	5,919.2	6,032.2	5,611.7
1. Tributarios 1/	4,118.1	4,238.0	4,488.2	4,769.3	4,913.7	4,625.8
2. No Tributarios	836.4	937.8	1,049.1	978.3	994.9	902.9
3. Superávit de las Empresas Públicas.	115.0	121.9	116.4	171.6	123.6	83.0
B. Ingresos de Capital	-	0.1	-	-	-	-
C. Donaciones	52.8	45.9	44.2	60.5	116.5	127.1
II. GASTOS Y CONCESION NETA DE PTMOS.	5,488.3	5,574.2	5,769.8	6,317.4	6,628.1	7,935.8
A. Gastos Corrientes	4,777.7	4,757.5	5,026.6	5,450.8	5,768.9	6,787.7
1. Consumo	3,385.7	3,532.8	3,567.1	3,758.8	3,932.2	4,199.7
Remuneraciones	2,324.4	2,436.9	2,510.8	2,641.8	2,772.9	2,933.4
Bienes y Servicios	1,061.3	1,095.9	1,056.3	1,116.9	1,159.3	1,266.3
2. Intereses	639.8	705.3	799.8	938.0	991.1	1,081.4
3. Transferencias Corrientes	752.2	519.4	659.7	754.0	845.7	1,506.6
B. Gastos de Capital	710.8	817.1	743.5	866.8	859.1	688.1
1. Inversión Bruta	650.7	757.7	666.4	799.3	798.3	636.8
2. Transferencias de Capital	60.0	59.4	77.1	67.5	60.8	51.3
C. Concesión neta de préstamos	(0.2)	(0.5)	(0.4)	(0.2)	(0.0)	460.0
III. AHORRO CORRIENTE [I.A - II.A]	291.7	540.3	627.1	468.3	263.2	(1,176.1)
IV. BALANCE PRIMARIO (No incluye intereses)						
1. Excluyendo Pensiones	273.8	474.9	728.0	600.3	511.7	(1,115.7)
2. Incluyendo Pensiones	(211.5)	(45.0)	167.6	234.3	166.2	(1,406.9)
V. SUPERAVIT (DEFICIT) GLOBAL,						
1. Incluyendo Donaciones	(366.0)	(230.4)	(71.9)	(337.8)	(479.4)	(2,197.0)
2. Excluyendo Donaciones	(418.8)	(276.3)	(116.1)	(398.3)	(595.9)	(2,324.2)
3. Incluyendo pensiones	(851.2)	(750.3)	(632.2)	(703.8)	(824.9)	(2,488.3)
VI. FINANCIAMIENTO EXTERNO NETO	(13.1)	118.9	373.5	134.9	218.8	1,286.3
1. Desembolsos de préstamos	332.2	614.5	1,023.5	645.7	1,300.6	1,635.3
2. Amortizaciones de préstamos	(345.4)	(495.6)	(650.0)	(510.7)	(1,081.7)	(349.0)
VII. FINANCIAMIENTO INTERNO NETO	379.2	111.5	(301.6)	202.8	260.5	910.7
1. Banco Central	23.7	(116.5)	15.3	(29.0)	(4.1)	(33.7)
2. Bancos Comerciales	276.8	71.8	(286.3)	131.5	92.0	618.9
3. Instituciones Financieras	-	-	(3.0)	-	-	-
4. Bonos fuera del sistema bancario	606.6	607.2	531.0	472.8	526.2	598.9
5. Privatización y Vta de Acciones	-	-	-	-	-	-
6. Pago Deuda Previsional	(485.2)	(519.9)	(560.4)	(366.0)	(345.5)	(291.2)
7. Otros	(42.8)	68.9	1.8	(6.5)	(8.0)	17.8
VIII. BRECHA NO FINANCIADA	0.0	(0.0)	-	0.0	(0.0)	(0.0)

Fuente: Dirección de Política Económica y Fiscal con base a datos de la Dirección General de Tesorería, Dirección General de Inversión y Crédito Público, BCR, Empresas Públicas e Instituciones Autónomas.

Situación Financiera del SPNF, 2015 – 2020

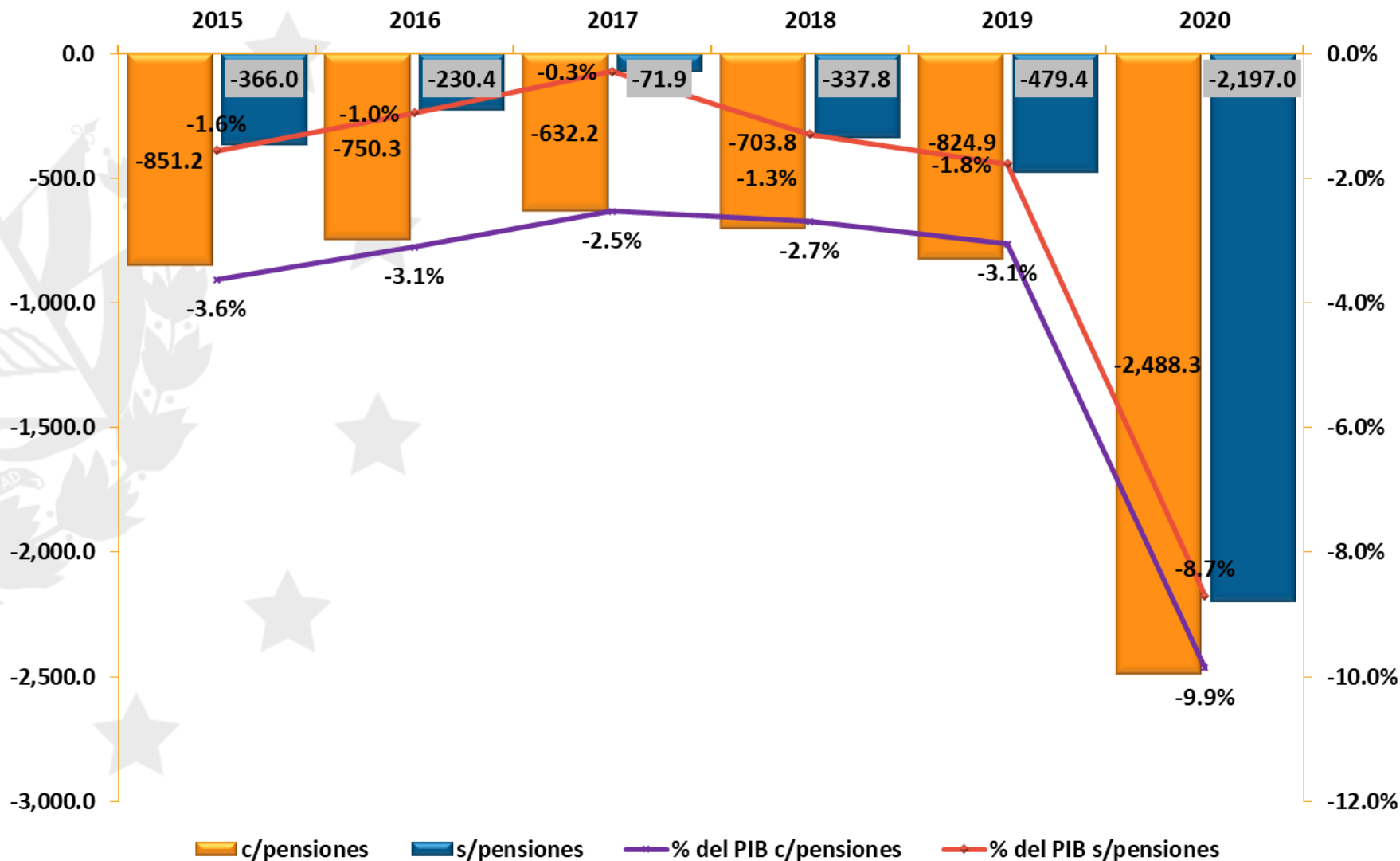
En porcentajes del PIB

TRANSACCIONES	2015	2016	2017	2018	2019	2020
I. INGRESOS Y DONACIONES	21.9%	22.1%	22.8%	22.9%	22.8%	22.7%
A. Ingresos Corrientes	21.6%	21.9%	22.6%	22.7%	22.3%	22.2%
1. Tributarios 1/	17.6%	17.5%	18.0%	18.3%	18.2%	18.3%
2. No Tributarios	3.6%	3.9%	4.2%	3.7%	3.7%	3.6%
3. Superávit de las Empresas Públicas.	0.5%	0.5%	0.5%	0.7%	0.5%	0.3%
B. Ingresos de Capital	0.0%	0.0%	0.0%	0.0%	0.0%	0.0%
C. Donaciones	0.2%	0.2%	0.2%	0.2%	0.4%	0.5%
II. GASTOS Y CONCESION NETA DE PTMOS.	23.4%	23.0%	23.1%	24.2%	24.5%	31.4%
A. Gastos Corrientes (a)	20.4%	19.7%	20.1%	20.9%	21.3%	26.9%
1. Consumo	14.4%	14.6%	14.3%	14.4%	14.6%	16.6%
Remuneraciones	9.9%	10.1%	10.1%	10.1%	10.3%	11.6%
Bienes y Servicios	4.5%	4.5%	4.2%	4.3%	4.3%	5.0%
2. Intereses	2.7%	2.9%	3.2%	3.6%	3.7%	4.3%
3. Transferencias Corrientes	3.2%	2.1%	2.6%	2.9%	3.1%	6.0%
B. Gastos de Capital	3.0%	3.4%	3.0%	3.3%	3.2%	2.7%
1. Inversión Bruta	2.8%	3.1%	2.7%	3.1%	3.0%	2.5%
2. Transferencias de Capital	0.3%	0.2%	0.3%	0.3%	0.2%	0.2%
C. Concesión neta de préstamos	0.0%	0.0%	0.0%	0.0%	0.0%	1.8%
III. AHORRO CORRIENTE [I.A - II.A]	1.2%	2.2%	2.5%	1.8%	1.0%	-4.7%
IV. BALANCE PRIMARIO (No incluye intereses)						
1. Excluyendo Pensiones	1.2%	2.0%	2.9%	2.3%	1.9%	-4.4%
2. Incluyendo Pensiones	-0.9%	-0.2%	0.7%	0.9%	0.6%	-5.6%
V. SUPERAVIT (DEFICIT) GLOBAL,						
1. Incluyendo Donaciones	-1.6%	-1.0%	-0.3%	-1.3%	-1.8%	-8.7%
2. Excluyendo Donaciones	-1.8%	-1.1%	-0.5%	-1.5%	-2.2%	-9.2%
3. Incluyendo pensiones	-3.6%	-3.1%	-2.5%	-2.7%	-3.1%	-9.9%
VI. FINANCIAMIENTO EXTERNO NETO	-0.1%	0.5%	1.5%	0.5%	0.8%	5.1%
1. Desembolsos de préstamos	1.4%	2.5%	4.1%	2.5%	4.8%	6.5%
2. Amortizaciones de préstamos	-1.5%	-2.0%	-2.6%	-2.0%	-4.0%	-1.4%
VII. FINANCIAMIENTO INTERNO NETO	1.6%	0.5%	-1.2%	0.8%	1.0%	3.6%
1. Banco Central	0.1%	-0.5%	0.1%	-0.1%	0.0%	-0.1%
2. Bancos Comerciales	1.2%	0.3%	-1.1%	0.5%	0.3%	2.5%
3. Instituciones Financieras	0.0%	0.0%	0.0%	0.0%	0.0%	0.0%
4. Bonos fuera del sistema bancario	2.6%	2.5%	2.1%	1.8%	1.9%	2.4%
5. Privatización y Vta de Acciones	0.0%	0.0%	0.0%	0.0%	0.0%	0.0%
6. Pago Deuda Previsional	-2.1%	-2.1%	-2.2%	-1.4%	-1.3%	-1.2%
7. Otros	-0.2%	0.3%	0.0%	0.0%	0.0%	0.1%
Producto Interno Bruto (nominal)	23,438.2	24,191.4	24,979.2	26,117.4	27,022.6	25,245.6

Fuente: Dirección de Política Económica y Fiscal con base a datos

Déficit del SPNF, 2015 – 2020

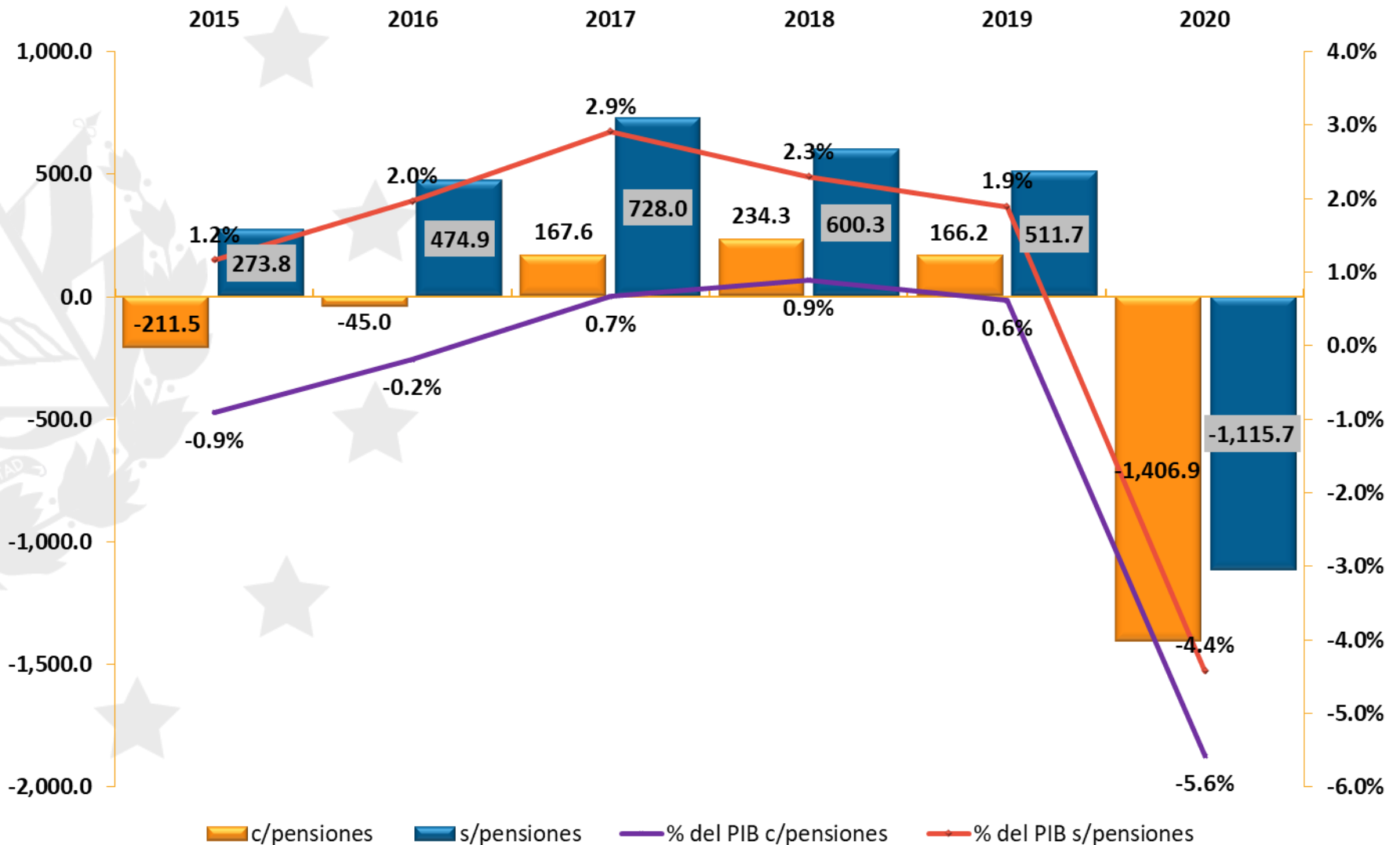
En millones de US\$ y porcentajes del PIB en eje secundario



Fuente: Dirección de Política Económica y Fiscal, Ministerio de Hacienda

Balance primario del SPNF, 2015 – 2020

En millones de US\$ y porcentajes del PIB en eje secundario



Situación Financiera del SPNF, enero – diciembre 2015

En millones de US\$

TRANSACCIONES	Ene.	Feb.	Mar.	Abr.	May.	Jun.	Jul.	Ago.	Sep.	Oct.	Nov.	Dic.	Total 2015
I. INGRESOS Y DONACIONES	444.9	357.1	409.9	677.0	441.8	385.9	399.9	359.0	371.2	389.9	402.8	482.9	5,122.2
A. Ingresos Corrientes	442.4	353.0	403.3	673.9	437.6	382.0	394.4	357.4	366.5	386.6	397.4	475.0	5,069.4
1. Tributarios 1/	372.4	295.0	336.4	612.0	307.5	317.4	333.0	300.5	300.1	320.7	314.0	309.2	4,118.1
2. No Tributarios	53.3	49.9	59.9	53.1	120.7	55.0	53.3	52.2	58.5	59.9	66.9	153.8	836.4
3. Superávit de las Empresas Públicas.	16.8	8.1	7.1	8.8	9.4	9.6	8.1	4.7	7.8	6.1	16.5	12.0	115.0
B. Ingresos de Capital	-	-	-	-	-	-	-	-	-	-	-	-	-
C. Donaciones	2.5	4.1	6.6	3.1	4.2	3.9	5.6	1.6	4.7	3.3	5.4	7.9	52.8
II. GASTOS Y CONCESION NETA DE PTMOS.	449.2	392.5	422.1	453.4	472.9	470.2	521.7	389.4	428.6	438.3	409.0	641.0	5,488.3
A. Gastos Corrientes	419.8	343.9	362.9	399.3	408.7	411.5	458.0	340.9	356.5	378.6	351.3	546.3	4,777.7
1. Consumo	233.5	261.9	282.1	287.1	291.5	277.8	270.4	259.5	270.8	264.1	248.6	438.3	3,385.7
Remuneraciones	174.9	178.6	184.2	191.1	190.3	199.0	181.2	179.6	178.0	177.5	175.8	314.0	2,324.4
Bienes y Servicios	58.6	83.3	97.9	96.0	101.2	78.8	89.1	79.9	92.9	86.6	72.8	124.3	1,061.3
2. Intereses	119.1	25.6	24.2	44.5	40.7	62.8	119.7	27.6	27.7	50.2	42.5	55.1	639.8
3. Transferencias Corrientes	67.2	56.4	56.6	67.7	76.5	70.9	67.9	53.8	57.9	64.2	60.2	52.9	752.2
B. Gastos de Capital	29.4	48.6	59.2	54.1	64.2	58.9	63.7	48.4	72.2	59.7	57.7	94.7	710.8
1. Inversión Bruta	29.1	41.2	52.2	49.7	55.4	56.4	58.3	42.4	66.2	53.5	54.6	91.7	650.7
2. Transferencias de Capital	0.3	7.4	7.0	4.4	8.8	2.5	5.3	6.0	6.0	6.2	3.0	3.0	60.0
C. Concesión neta de préstamos	-	-	-	(0.0)	-	(0.2)	-	-	-	-	-	-	(0.2)
III. AHORRO CORRIENTE [I.A - II.A]	22.6	9.0	40.4	274.6	28.9	(29.5)	(63.7)	16.5	10.0	8.1	46.1	(71.4)	291.7
IV. BALANCE PRIMARIO (No incluye intereses)													
1. Excluyendo Pensiones	114.8	(9.8)	12.0	268.1	9.6	(21.5)	(2.1)	(2.7)	(29.7)	1.8	36.3	(103.0)	273.8
2. Incluyendo Pensiones	77.3	(47.5)	(25.9)	230.2	(28.6)	(59.9)	(40.9)	(41.4)	(67.7)	(37.1)	(7.2)	(162.8)	(211.5)
V. SUPERAVIT (DEFICIT) GLOBAL,													
1. Incluyendo Donaciones	(4.3)	(35.4)	(12.2)	223.6	(31.1)	(84.3)	(121.8)	(30.4)	(57.4)	(48.4)	(6.2)	(158.1)	(366.0)
2. Excluyendo Donaciones	(6.8)	(39.5)	(18.8)	220.5	(35.3)	(88.2)	(127.4)	(31.9)	(62.2)	(51.7)	(11.6)	(166.1)	(418.8)
3. Incluyendo pensiones	(41.8)	(73.2)	(50.1)	185.7	(69.3)	(122.6)	(160.6)	(69.1)	(95.4)	(87.3)	(49.7)	(217.9)	(851.2)
VI. FINANCIAMIENTO EXTERNO NETO	(12.2)	(19.7)	(11.4)	2.1	(19.3)	(9.7)	41.9	13.2	(5.2)	4.5	(11.0)	13.6	(13.1)
1. Desembolsos de préstamos	2.6	10.4	4.2	9.3	5.0	25.5	58.3	45.0	95.2	13.2	15.3	48.3	332.2
2. Amortizaciones de préstamos	(14.8)	(30.1)	(15.6)	(7.2)	(24.3)	(35.2)	(16.4)	(31.8)	(100.4)	(8.6)	(26.3)	(34.7)	(345.4)
VII. FINANCIAMIENTO INTERNO NETO	16.5	55.1	23.6	(225.7)	50.4	94.0	79.9	17.1	62.6	43.8	17.2	144.6	379.2
1. Banco Central	28.3	(43.4)	6.4	(23.9)	(107.5)	35.7	14.4	14.6	13.2	84.8	(25.6)	26.9	23.7
2. Bancos Comerciales	(10.7)	40.6	40.5	(202.0)	176.6	62.3	101.0	(9.3)	44.7	(13.6)	(33.1)	80.0	276.8
3. Instituciones Financieras	-	-	-	-	-	-	-	-	-	-	-	-	-
4. Bonos fuera del sistema bancario	27.8	68.5	62.4	31.7	(14.8)	66.7	31.5	32.1	49.4	29.8	109.2	112.2	606.6
5. Privatización y Vta de Acciones	-	-	-	-	-	-	-	-	-	-	-	-	-
6. Pago Deuda Previsional	(37.5)	(37.7)	(37.9)	(37.9)	(38.2)	(38.3)	(38.8)	(38.7)	(38.0)	(38.9)	(43.5)	(59.8)	(485.2)
7. Otros	8.7	27.2	(47.8)	6.4	34.2	(32.4)	(28.2)	18.4	(6.6)	(18.3)	10.1	(14.6)	(42.8)
VIII. BRECHA NO FINANCIADA	-	-	-	-	-	-	-	-	-	-	-	-	-

Fuente: Dirección de Política Económica y Fiscal con base a datos de la Dirección General de Tesorería, Dirección General de Inversión y Crédito Público, BCR, Empresas Públicas e Instituciones Autónomas.

1/ Incluye las Contribuciones Especiales (Fovial, FOSALUD, Turismo, Transporte y Azúcar)

Situación Financiera del SPNF, enero – diciembre 2016

En millones de US\$

TRANSACCIONES	Ene.	Feb.	Mar.	Abr.	May.	Jun.	Jul.	Ago.	Sep.	Oct.	Nov.	Dic.	Total 2016
I. INGRESOS Y DONACIONES	475.0	372.2	406.8	660.6	563.7	393.6	407.5	384.0	381.0	393.8	412.7	492.8	5,343.7
A. Ingresos Corrientes	471.7	369.0	403.9	656.9	560.3	390.1	401.5	381.1	376.8	390.5	407.8	488.2	5,297.8
1. Tributarios 1/	384.9	300.7	319.2	583.2	415.2	319.5	325.9	306.1	302.3	322.8	328.4	329.8	4,238.0
2. No Tributarios	72.5	58.0	73.4	63.7	130.9	60.0	62.1	65.7	61.4	60.5	68.4	161.1	937.8
3. Superávit de las Empresas Públicas.	14.3	10.3	11.3	10.0	14.2	10.6	13.4	9.3	13.0	7.2	10.9	(2.7)	121.9
B. Ingresos de Capital	0.0	0.0	0.0	0.0	0.0	-	-	-	0.0	-	-	-	0.1
C. Donaciones	3.2	3.2	2.9	3.7	3.4	3.5	6.0	2.9	4.2	3.3	4.9	4.6	45.9
II. GASTOS Y CONCESION NETA DE PTMOS.	488.3	371.5	414.9	450.5	494.2	482.6	453.5	397.7	433.6	386.9	392.5	808.0	5,574.2
A. Gastos Corrientes	432.2	322.0	346.3	379.3	412.4	421.1	397.8	341.2	362.1	323.5	321.2	698.6	4,757.5
1. Consumo	246.8	264.7	270.8	283.6	317.6	292.8	240.6	258.3	270.6	254.9	243.0	589.2	3,532.8
Remuneraciones	184.4	186.8	188.7	190.7	192.3	216.2	184.9	186.6	182.7	188.7	180.5	354.3	2,436.9
Bienes y Servicios	62.4	77.8	82.1	92.9	125.2	76.6	55.7	71.7	87.9	66.2	62.4	234.9	1,095.9
2. Intereses	145.3	28.3	31.7	57.8	43.3	69.2	129.6	29.7	28.0	35.9	43.7	62.8	705.3
3. Transferencias Corrientes	40.2	28.9	43.9	37.8	51.5	59.1	27.6	53.2	63.4	32.7	34.5	46.6	519.4
B. Gastos de Capital	56.1	49.6	68.6	71.2	81.8	61.7	55.7	56.5	71.6	63.4	71.3	109.7	817.1
1. Inversión Bruta	55.3	45.4	62.2	64.6	78.3	56.0	52.3	47.2	64.3	58.1	67.3	106.9	757.7
2. Transferencias de Capital	0.8	4.2	6.4	6.6	3.5	5.7	3.5	9.3	7.3	5.3	4.1	2.8	59.4
C. Concesión neta de préstamos	-	(0.0)	-	(0.0)	-	(0.2)	(0.0)	(0.0)	-	-	-	(0.2)	(0.5)
III. AHORRO CORRIENTE [I.A. - II.A]	39.5	47.0	57.6	277.6	148.0	(31.0)	3.7	39.9	14.7	67.0	86.6	(210.4)	540.3
IV. BALANCE PRIMARIO (No incluye intereses)													
<u>1. Excluyendo Pensiones</u>	131.9	29.1	23.6	268.0	112.9	(19.8)	83.6	16.1	(24.6)	42.8	63.8	(252.5)	474.9
<u>2. Incluyendo Pensiones</u>	91.7	(10.9)	(16.5)	227.5	71.9	(60.5)	42.5	(25.4)	(66.1)	(0.2)	15.3	(314.3)	(45.0)
V. SUPERAVIT (DEFICIT) GLOBAL,													
<u>1. Incluyendo Donaciones</u>	(13.4)	0.7	(8.1)	210.2	69.6	(89.0)	(46.0)	(13.6)	(52.7)	6.9	20.2	(315.2)	(230.4)
<u>2. Excluyendo Donaciones</u>	(16.6)	(2.5)	(11.0)	206.4	66.2	(92.5)	(52.0)	(16.5)	(56.9)	3.6	15.3	(319.8)	(276.3)
<u>3. Incluyendo pensiones</u>	(53.6)	(39.2)	(48.2)	169.6	28.6	(129.7)	(87.1)	(55.1)	(94.2)	(36.1)	(28.4)	(377.1)	(750.3)
VI. FINANCIAMIENTO EXTERNO NETO	43.2	1.2	(0.6)	(17.4)	(11.6)	(54.2)	61.8	(19.4)	0.3	(11.5)	20.0	107.0	118.9
1. Desembolsos de préstamos	57.8	36.8	14.4	4.4	12.7	32.9	77.9	19.7	102.7	13.7	44.8	196.8	614.5
2. Amortizaciones de préstamos	(14.5)	(35.6)	(15.0)	(21.8)	(24.3)	(87.0)	(16.1)	(39.1)	(102.3)	(25.2)	(24.8)	(89.8)	(495.6)
VII. FINANCIAMIENTO INTERNO NETO	(29.9)	(1.9)	8.7	(192.8)	(58.0)	143.1	(15.9)	33.1	52.3	4.6	(40.2)	208.2	111.5
1. Banco Central	(25.1)	(0.9)	(17.7)	18.7	(157.1)	128.3	(118.8)	(38.8)	28.8	23.0	(27.1)	70.1	(116.5)
2. Bancos Comerciales	16.8	24.4	(33.8)	(183.1)	160.4	6.6	32.1	41.7	17.9	11.3	(13.2)	(9.3)	71.8
3. Instituciones Financieras	-	-	-	-	-	-	-	-	-	-	-	-	-
4. Bonos fuera del sistema bancario	24.6	44.5	74.1	18.0	(38.4)	36.6	139.7	51.8	53.8	24.4	49.9	128.2	607.2
5. Privatización y Vta de Acciones	-	-	-	-	-	-	-	-	-	-	-	-	-
6. Pago Deuda Previsional	(40.2)	(39.9)	(40.1)	(40.5)	(41.0)	(40.7)	(41.2)	(41.4)	(41.5)	(43.0)	(48.5)	(61.9)	(519.9)
7. Otros	(6.0)	(30.0)	26.2	(5.9)	18.1	12.3	(27.7)	19.8	(6.8)	(11.2)	(1.2)	81.2	68.9
VIII. BRECHA NO FINANCIADA	-	0.0	-	-	-	-	-	-	-	(0.0)	-	-	(0.0)

Fuente: Dirección de Política Económica y Fiscal con base a datos de la Dirección General de Tesorería, Dirección General de Inversión y Crédito Público, BCR, Empresas Públicas e Instituciones Autónomas.

1/ Incluye las Contribuciones Especiales (Fovial, FOSALUD, Turismo, Transporte, Azúcar, y Seguridad Pública)

Situación Financiera del SPNF, enero – diciembre 2017

En millones de US\$

TRANSACCIONES	Ene.	Feb.	Mar.	Abr.	May.	Jun.	Jul.	Ago.	Sep.	Oct.	Nov.	Dic.	Total 2017
I. INGRESOS Y DONACIONES	471.2	382.3	428.2	654.8	554.0	442.5	464.7	425.0	397.4	465.4	442.3	570.0	5,697.9
A. Ingresos Corrientes	471.0	380.0	422.1	651.4	551.0	436.3	461.7	422.8	394.1	463.0	437.8	562.5	5,653.7
1. Tributarios 1/	399.7	303.6	340.8	582.4	470.4	361.8	338.3	332.8	312.5	338.9	342.4	364.6	4,488.2
2. No Tributarios	66.3	64.9	72.5	62.4	74.2	72.6	121.5	84.6	66.1	110.3	67.7	186.0	1,049.1
3. Superávit de las Empresas Públicas.	5.0	11.5	8.8	6.6	6.3	2.0	1.8	5.4	15.6	13.8	27.6	11.8	116.4
B. Ingresos de Capital	-	-	-	-	-	-	-	-	-	-	-	-	-
C. Donaciones	0.2	2.2	6.1	3.4	3.0	6.2	3.0	2.2	3.3	2.4	4.5	7.6	44.2
II. GASTOS Y CONCESION NETA DE PTMOS.	444.1	356.5	511.8	421.5	521.2	458.0	505.7	385.3	390.7	471.2	528.8	775.0	5,769.8
A. Gastos Corrientes	414.0	316.9	423.7	365.1	455.0	384.6	448.5	339.6	337.3	404.9	440.8	696.2	5,026.6
1. Consumo	242.5	245.5	293.8	258.3	344.8	279.6	256.4	241.9	273.3	290.7	294.7	545.5	3,567.1
Remuneraciones	184.9	182.1	210.8	186.0	215.1	208.8	190.3	183.5	202.1	195.0	190.2	362.0	2,510.8
Bienes y Servicios	57.6	63.3	83.0	72.3	129.8	70.8	66.0	58.4	71.2	95.7	104.5	183.5	1,056.3
2. Intereses	138.6	43.8	37.8	71.3	41.5	69.3	146.3	65.2	35.5	37.2	47.3	65.9	799.8
3. Transferencias Corrientes	32.9	27.6	92.1	35.5	68.7	35.7	45.8	32.5	28.5	76.9	98.9	84.8	659.7
B. Gastos de Capital	30.0	39.7	88.1	56.4	66.2	73.8	57.2	45.7	53.4	66.4	88.0	78.7	743.5
1. Inversión Bruta	24.1	38.0	81.1	47.8	54.9	64.2	55.9	41.5	45.4	59.8	79.2	74.5	666.4
2. Transferencias de Capital	5.9	1.7	6.9	8.7	11.3	9.6	1.4	4.2	7.9	6.5	8.8	4.2	77.1
C. Concesión neta de préstamos	-	(0.0)	-	(0.0)	-	(0.4)	-	-	-	-	-	-	(0.4)
III. AHORRO CORRIENTE [I.A - II.A]	57.0	63.2	(1.6)	286.3	96.0	51.7	13.2	83.2	56.8	58.2	(3.0)	(133.8)	627.1
IV. BALANCE PRIMARIO (No incluye intereses)													
<u>1. Excluyendo Pensiones</u>	165.8	69.5	(45.8)	304.6	74.2	53.8	105.3	104.9	42.3	31.5	(39.2)	(139.0)	728.0
<u>2. Incluyendo Pensiones</u>	121.9	26.5	(90.3)	261.3	31.0	9.5	60.7	60.8	(3.3)	(13.5)	(91.5)	(205.5)	167.6
V. SUPERAVIT (DEFICIT) GLOBAL,													
<u>1. Incluyendo Donaciones</u>	27.2	25.7	(83.6)	233.3	32.7	(15.5)	(41.0)	39.7	6.8	(5.8)	(86.5)	(205.0)	(71.9)
<u>2. Excluyendo Donaciones</u>	27.0	23.5	(89.7)	229.9	29.8	(21.7)	(44.0)	37.5	3.5	(8.2)	(91.0)	(212.5)	(116.1)
<u>3. Incluyendo pensiones</u>	(16.7)	(17.4)	(128.1)	190.0	(10.5)	(59.8)	(85.6)	(4.4)	(38.8)	(50.7)	(138.8)	(271.4)	(632.2)
VI. FINANCIAMIENTO EXTERNO NETO	13.9	549.0	(12.6)	(19.4)	(15.2)	(33.5)	(11.2)	(85.9)	(45.9)	34.7	87.7	(88.1)	373.5
1. Desembolsos de préstamos	29.0	589.5	4.8	7.6	12.8	44.4	4.5	9.3	104.4	63.0	116.2	38.0	1,023.5
2. Amortizaciones de préstamos	(15.1)	(40.5)	(17.4)	(27.0)	(28.0)	(77.9)	(15.7)	(95.2)	(150.3)	(28.4)	(28.5)	(126.0)	(650.0)
VII. FINANCIAMIENTO INTERNO NETO	(41.1)	(574.7)	96.1	(213.9)	(17.6)	49.0	52.2	46.2	39.2	(28.9)	(1.2)	293.0	(301.6)
1. Banco Central	(11.1)	(577.6)	589.8	(36.4)	(196.7)	74.0	43.7	41.7	34.8	(39.0)	1.2	90.8	15.3
2. Bancos Comerciales	22.7	(4.4)	(310.5)	(192.9)	140.5	40.3	15.6	(16.1)	(23.0)	(42.5)	(50.0)	134.1	(286.3)
3. Instituciones Financieras	-	-	-	-	-	-	-	(2.6)	-	-	-	(0.5)	(3.0)
4. Bonos fuera del sistema bancario	6.4	45.2	(74.1)	58.1	38.4	46.9	55.5	73.7	46.3	56.8	37.4	140.5	531.0
5. Privatización y Vta de Acciones	-	-	-	-	-	-	-	-	-	-	-	-	-
6. Pago Deuda Previsional	(43.9)	(43.1)	(44.5)	(43.3)	(43.3)	(44.3)	(44.6)	(44.1)	(45.6)	(45.0)	(52.3)	(66.4)	(560.4)
7. Otros	(15.2)	5.1	(64.6)	0.7	43.5	(67.8)	(18.0)	(6.5)	26.7	40.7	62.6	(5.4)	1.8
VIII. BRECHA NO FINANCIADA	-	-	-	-	-	-	-	-	-	-	(0.0)	-	(0.0)

Fuente: Dirección de Política Económica y Fiscal con base a datos de la Dirección General de Tesorería, Dirección General de Inversión y Crédito Público, BCR, Empresas Públicas e Instituciones Autónomas.

1/ Incluye las Contribuciones Especiales (Fovial, FOSALUD, Turismo, Transporte, Azúcar, y Seguridad Pública)

Situación Financiera del SPNF, enero – diciembre 2018

En millones de US\$

TRANSACCIONES	Ene.	Feb.	Mar.	Abr.	May.	Jun.	Jul.	Ago.	Sep.	Oct.	Nov.	Dic.	Total 2018
I. INGRESOS Y DONACIONES	514.1	436.6	437.5	878.5	439.1	436.8	488.3	446.2	431.9	463.5	466.6	540.5	5,979.7
A. Ingresos Corrientes	510.9	430.4	433.3	874.1	433.7	434.0	484.1	444.6	424.2	461.6	458.6	529.7	5,919.2
1. Tributarios 1/	431.3	337.6	354.0	790.0	349.7	354.9	367.1	365.9	340.5	366.8	359.8	351.7	4,769.3
2. No Tributarios	67.3	81.1	71.1	73.8	70.3	68.1	95.0	68.6	72.8	66.6	74.2	169.5	978.3
3. Superávit de las Empresas Públicas.	12.3	11.7	8.2	10.4	13.7	11.0	21.9	10.1	10.9	28.3	24.6	8.5	171.6
B. Ingresos de Capital	0.0	0.0	0.0	0.0	0.0	0.0	0.0	0.0	0.0	0.0	0.0	0.0	-
C. Donaciones	3.1	6.3	4.2	4.4	5.4	2.8	4.2	1.6	7.7	1.9	8.0	10.8	60.5
II. GASTOS Y CONCESION NETA DE PTMOS.	491.5	469.6	528.4	471.7	574.5	536.2	579.8	491.1	492.3	461.1	453.9	767.4	6,317.4
A. Gastos Corrientes	428.7	413.2	459.3	399.4	483.3	465.7	505.5	414.6	427.1	401.1	384.7	668.2	5,450.8
1. Consumo	257.7	290.2	306.3	299.1	334.6	301.3	306.6	291.3	285.0	286.4	278.6	521.7	3,758.8
Remuneraciones	197.2	199.6	217.7	204.3	212.6	225.8	215.4	193.5	206.6	201.6	200.7	366.8	2,641.8
Bienes y Servicios	60.5	90.6	88.6	94.8	122.0	75.5	91.2	97.8	78.3	84.8	77.9	154.9	1,116.9
2. Intereses	133.0	59.7	101.8	44.7	50.6	103.9	127.1	61.5	81.6	53.0	47.8	73.4	938.0
3. Transferencias Corrientes	37.9	63.3	51.2	55.6	98.1	60.5	71.9	61.9	60.5	61.7	58.3	73.0	754.0
B. Gastos de Capital	62.8	56.4	69.0	72.3	91.2	70.6	74.3	76.5	65.2	60.0	69.2	99.2	866.8
1. Inversión Bruta	62.8	50.9	62.9	64.5	83.3	62.9	67.9	66.9	61.1	54.2	64.9	97.0	799.3
2. Transferencias de Capital	0.0	5.4	6.1	7.7	7.9	7.7	6.4	9.7	4.1	5.8	4.3	2.2	67.5
C. Concesión neta de préstamos	0.0	0.0	0.0	0.0	0.0	-0.2	0.0	0.0	0.0	0.0	0.0	0.0	(0.2)
III. AHORRO CORRIENTE [I.A - I.I.A]	82.2	17.2	(26.0)	474.7	(49.6)	(31.7)	(21.5)	30.0	(2.9)	60.6	73.9	(138.5)	468.3
IV. BALANCE PRIMARIO (No incluye intereses)													
1. Excluyendo Pensiones	155.6	26.7	11.0	451.5	(84.8)	4.5	35.5	16.5	21.2	55.5	60.5	(153.5)	600.3
2. Incluyendo Pensiones	108.7	(1.0)	(16.8)	424.7	(112.5)	(23.2)	8.2	(11.0)	(5.9)	28.3	32.9	(198.0)	234.3
V. SUPERAVIT (DEFICIT) GLOBAL,													
1. Incluyendo Donaciones	22.5	(32.9)	(90.8)	406.9	(135.4)	(99.4)	(91.5)	(45.0)	(60.4)	2.5	12.7	(226.9)	(337.8)
2. Excluyendo Donaciones	19.4	(39.2)	(95.1)	402.5	(140.8)	(102.2)	(95.8)	(46.6)	(68.1)	0.5	4.7	(237.7)	(398.3)
3. Incluyendo pensiones	(24.3)	(60.7)	(118.6)	380.0	(163.1)	(127.0)	(118.9)	(72.5)	(87.5)	(24.7)	(14.9)	(271.4)	(703.8)
VI. FINANCIAMIENTO EXTERNO NETO	104.5	(38.4)	(10.6)	(19.0)	0.5	(25.1)	357.1	(29.3)	(93.6)	(97.1)	(23.8)	9.6	134.9
1. Desembolsos de préstamos	120.9	5.7	7.9	7.8	28.6	5.4	373.9	15.6	8.1	27.2	4.5	40.2	645.7
2. Amortizaciones de préstamos	-16.4	-44.1	-18.5	-26.7	-28.1	-30.4	-16.7	-44.9	-101.7	-124.2	-28.3	-30.6	(510.7)
VII. FINANCIAMIENTO INTERNO NETO	(127.1)	71.3	101.5	(387.9)	134.9	124.4	(265.6)	74.2	154.0	94.6	11.1	217.3	202.8
1. Banco Central	-118.7	36.3	25.7	-22.3	-132.9	57.7	-197.7	-14.4	45.9	130.2	41.1	120.2	(29.0)
2. Bancos Comerciales	-12.6	30.1	48.5	-320.4	194.8	83.0	-19.1	-43.2	124.0	-22.6	-23.9	92.8	131.5
3. Instituciones Financieras	0.0	0.0	0.0	0.0	0.0	0.0	0.0	0.0	0.0	0.0	0.0	0.0	-
4. Bonos fuera del sistema bancario	43.3	65.0	34.2	-5.4	23.8	43.1	13.6	132.4	26.5	12.3	2.7	81.2	472.8
5. Privatización y Vta de Acciones	0.0	0.0	0.0	0.0	0.0	0.0	0.0	0.0	0.0	0.0	0.0	0.0	-
6. Pago Deuda Previsional	-46.9	-27.8	-27.8	-26.9	-27.7	-27.7	-27.4	-27.5	-27.1	-27.2	-27.6	-44.5	(366.0)
7. Otros	7.8	-32.3	20.8	-12.9	76.9	-31.7	-35.0	26.9	-15.3	1.9	18.9	-32.3	(6.5)
VIII. BRECHA NO FINANCIADA	-	-	-	-	-	-	-	-	-	-	-	-	-

Fuente: Dirección de Política Económica y Fiscal con base a datos de la Dirección General de Tesorería, Dirección General de Inversión y Crédito Público, BCR, Empresas Públicas e Instituciones Autónomas.

1/ Incluye las Contribuciones Especiales (Fovial, FOSALUD, Turismo, Transporte, Azúcar, y Seguridad Pública)

Situación Financiera del SPNF, enero – diciembre 2019

En millones de US\$

TRANSACCIONES	Ene.	Feb.	Mar.	Abr.	May.	Jun.	Jul.	Ago.	Sep.	Oct.	Nov.	Dic.	Total 2019
I. INGRESOS Y DONACIONES	539.7	456.7	465.7	891.1	459.7	448.5	484.3	451.4	454.0	475.4	468.0	554.1	6,148.7
A. Ingresos Corrientes	535.3	447.2	457.5	881.3	453.5	436.6	476.2	441.0	440.1	463.4	460.4	539.6	6,032.2
1. Tributarios 1/	452.4	349.1	368.6	802.6	365.9	356.8	389.6	363.1	358.4	374.9	361.9	370.4	4,913.7
2. No Tributarios	73.0	86.5	76.7	67.2	78.0	68.0	74.3	74.1	71.6	71.4	78.3	175.8	994.9
3. Superávit de las Empresas Públicas.	9.8	11.6	12.3	11.5	9.6	11.8	12.3	3.8	10.1	17.1	20.2	(6.7)	123.6
B. Ingresos de Capital	-	-	-	-	-	-	-	-	-	-	-	-	-
C. Donaciones	4.5	9.5	8.2	9.8	6.2	11.9	8.0	10.4	13.9	12.0	7.6	14.6	116.5
II. GASTOS Y CONCESION NETA DE PTMOS.	546.0	475.2	475.6	587.7	529.0	574.8	620.7	505.2	474.5	578.6	512.5	748.1	6,628.1
A. Gastos Corrientes	501.1	401.9	409.9	511.3	440.6	507.7	552.3	429.8	406.6	508.1	443.9	655.5	5,768.9
1. Consumo	280.2	278.0	318.4	319.9	309.9	338.1	312.0	291.7	305.9	328.0	319.8	530.4	3,932.2
Remuneraciones	212.6	203.9	224.5	210.6	207.1	256.4	220.8	206.6	206.5	223.9	225.5	374.6	2,772.9
Bienes y Servicios	67.6	74.1	93.9	109.3	102.8	81.6	91.2	85.0	99.4	104.1	94.3	155.8	1,159.3
2. Intereses	163.3	75.8	31.4	102.3	33.8	92.5	162.8	66.8	32.3	110.1	50.7	69.2	991.1
3. Transferencias Corrientes	57.6	48.1	60.1	89.2	97.0	77.2	77.5	71.4	68.3	70.0	73.4	55.9	845.7
B. Gastos de Capital	44.9	73.3	65.7	76.4	88.4	67.1	68.4	75.4	67.9	70.5	68.5	92.6	859.1
1. Inversión Bruta	44.1	66.6	61.0	68.6	78.7	61.8	63.2	68.1	64.6	67.6	65.0	89.0	798.3
2. Transferencias de Capital	0.8	6.7	4.7	7.7	9.8	5.4	5.2	7.3	3.3	2.9	3.5	3.6	60.8
C. Concesión neta de préstamos	(0.0)	(0.0)	-	-	-	-	-	-	-	-	-	-	(0.0)
III. AHORRO CORRIENTE [I.A. - II.A.]	34.2	45.3	47.6	370.0	12.9	(71.1)	(76.1)	11.2	33.6	(44.7)	16.5	(116.0)	263.2
IV. BALANCE PRIMARIO (No incluye intereses)													
1. Excluyendo Pensiones	157.1	57.3	21.5	405.7	(35.5)	(33.9)	26.3	13.0	11.8	6.9	6.3	(124.8)	511.7
2. Incluyendo Pensiones	129.3	30.1	(5.6)	378.5	(62.6)	(61.0)	(0.9)	(14.1)	(14.7)	(20.0)	(21.2)	(171.6)	166.2
V. SUPERAVIT (DEFICIT) GLOBAL,													
1. Incluyendo Donaciones	(6.3)	(18.6)	(9.9)	303.4	(69.3)	(126.4)	(136.5)	(53.8)	(20.5)	(103.2)	(44.4)	(194.0)	(479.4)
2. Excluyendo Donaciones	(10.7)	(28.0)	(18.1)	293.6	(75.5)	(138.2)	(144.5)	(64.2)	(34.4)	(115.2)	(52.1)	(208.6)	(595.9)
3. Incluyendo pensiones	(34.0)	(45.7)	(37.1)	276.2	(96.3)	(153.4)	(163.7)	(80.9)	(47.1)	(130.1)	(71.9)	(240.8)	(824.9)
VI. FINANCIAMIENTO EXTERNO NETO	(8.1)	(26.1)	(18.3)	(23.6)	(8.4)	(20.9)	(9.2)	933.6	13.7	173.1	(759.9)	(27.2)	218.8
1. Desembolsos de préstamos	5.5	21.2	0.2	3.2	12.7	7.0	6.8	980.8	33.7	201.7	24.8	3.0	1,300.6
2. Amortizaciones de préstamos	(13.5)	(47.2)	(18.5)	(26.8)	(21.1)	(27.9)	(15.9)	(47.2)	(20.0)	(28.6)	(784.6)	(30.2)	(1,081.7)
VII. FINANCIAMIENTO INTERNO NETO	14.3	44.6	28.2	(279.8)	77.7	147.2	145.6	(879.8)	6.8	(70.0)	804.3	221.2	260.5
1. Banco Central	(6.5)	(11.4)	(110.3)	90.3	(186.9)	20.8	118.3	(881.4)	34.2	(23.6)	822.3	130.1	(4.1)
2. Bancos Comerciales	14.4	20.7	10.7	(381.8)	277.1	78.1	61.1	(17.6)	(75.8)	(13.1)	(0.8)	118.9	92.0
3. Instituciones Financieras	-	-	-	-	-	-	-	-	-	-	-	-	-
4. Bonos fuera del sistema bancario	23.3	42.4	194.2	30.4	(4.1)	51.7	33.1	76.2	40.6	22.2	(7.0)	23.3	526.2
5. Privatización y Vta de Acciones	-	-	-	-	-	-	-	-	-	-	-	-	-
6. Pago Deuda Previsional	(27.8)	(27.1)	(27.1)	(27.2)	(27.0)	(27.1)	(27.3)	(27.1)	(26.5)	(26.9)	(27.5)	(46.8)	(345.5)
7. Otros	10.9	20.1	(39.3)	8.6	18.6	23.7	(39.6)	(29.9)	34.4	(28.6)	17.2	(4.2)	(8.0)
VIII. BRECHA NO FINANCIADA	-	-	-	-	-	-	-	-	-	-	-	-	-

Fuente: Dirección de Política Económica y Fiscal con base a datos de la Dirección General de Tesorería, Dirección General de Inversión y Crédito Público, BCR, Empresas Públicas e Instituciones Autónomas.

1/ Incluye las Contribuciones Especiales (Fovial, FOSALUD, Turismo, Transporte, Azúcar, y Seguridad Pública)

Situación Financiera del SPNF, enero – diciembre 2020

En millones de US\$

TRANSACCIONES	Ene.	Feb.	Mar.	Abr.	May.	Jun.	Jul.	Ago.	Sep.	Oct.	Nov.	Dic.	Total 2020
I. INGRESOS Y DONACIONES	597.6	453.5	488.4	616.7	324.2	400.0	441.1	436.7	500.7	469.4	474.6	535.9	5,738.8
A. Ingresos Corrientes	586.9	442.9	470.2	610.0	320.8	397.2	432.3	435.6	466.1	450.2	467.8	531.5	5,611.7
1. Tributarios 1/	470.4	367.4	368.0	550.9	255.8	348.4	360.1	365.0	386.0	372.7	379.8	401.0	4,625.8
2. No Tributarios	105.3	69.2	95.9	60.2	63.2	54.0	60.8	59.2	67.4	68.3	75.2	124.1	902.9
3. Superávit de las Empresas Públicas.	11.2	6.3	6.3	(1.1)	1.7	(5.2)	11.4	11.4	12.7	9.2	12.8	6.4	83.0
B. Ingresos de Capital	-	-	-	-	-	-	-	-	-	-	-	-	-
C. Donaciones	10.6	10.6	18.3	6.6	3.4	2.8	8.8	1.1	34.6	19.2	6.8	4.3	127.1
II. GASTOS Y CONCESION NETA DE PTMOS.	611.3	510.8	569.8	959.3	578.9	619.2	628.1	478.7	1,211.0	555.3	487.1	726.3	7,935.8
A. Gastos Corrientes	562.0	432.2	509.5	853.6	530.1	597.4	593.9	452.6	670.6	510.6	431.7	643.4	6,787.7
1. Consumo	282.1	307.6	367.5	336.6	351.7	396.1	308.8	314.1	400.5	321.6	311.6	501.5	4,199.7
Remuneraciones	218.4	221.2	248.9	227.8	224.6	293.3	227.3	223.2	244.6	214.8	213.0	376.1	2,933.4
Bienes y Servicios	63.7	86.4	118.5	108.8	127.0	102.9	81.4	90.9	155.9	106.8	98.6	125.4	1,266.3
2. Intereses	228.7	68.9	27.8	114.5	15.8	89.0	228.9	65.0	28.0	120.1	18.7	76.0	1,081.4
3. Transferencias Corrientes	51.3	55.7	114.3	402.5	162.6	112.3	56.3	73.5	242.1	68.8	101.3	65.9	1,506.6
B. Gastos de Capital	49.3	78.6	60.3	105.7	48.8	21.7	34.1	26.1	80.3	44.7	55.5	82.9	688.1
1. Inversión Bruta	48.7	72.4	54.4	105.0	43.8	17.2	26.9	19.2	75.4	42.5	50.2	81.2	636.8
2. Transferencias de Capital	0.6	6.2	5.9	0.8	5.0	4.6	7.3	6.9	4.9	2.2	5.3	1.8	51.3
C. Concesión neta de préstamos	-	-	-	-	-	-	-	-	460.0	-	-	-	460.0
III. AHORRO CORRIENTE [LA - IIA]	24.9	10.7	(39.4)	(243.5)	(209.4)	(200.2)	(161.6)	(17.0)	(204.5)	(60.3)	36.2	(111.8)	(1,176.1)
IV. BALANCE PRIMARIO (No incluye intereses)													
1. Excluyendo Pensiones	214.9	11.6	(53.6)	(228.1)	(238.8)	(130.1)	41.9	23.0	(682.3)	34.3	6.1	(114.5)	(1,115.7)
2. Incluyendo Pensiones	190.8	(11.6)	(76.6)	(251.4)	(261.9)	(152.3)	18.9	0.3	(702.5)	10.7	(15.1)	(156.2)	(1,406.9)
V. SUPERAVIT (DEFICIT) GLOBAL,													
1. Incluyendo Donaciones	(13.7)	(57.2)	(81.4)	(342.7)	(254.7)	(219.1)	(187.0)	(42.0)	(710.3)	(85.8)	(12.6)	(190.4)	(2,197.0)
2. Excluyendo Donaciones	(24.4)	(67.9)	(99.7)	(349.3)	(258.1)	(222.0)	(195.7)	(43.1)	(744.9)	(105.0)	(19.3)	(194.8)	(2,324.2)
3. Incluyendo pensiones	(37.8)	(80.5)	(104.4)	(365.9)	(277.8)	(241.4)	(210.0)	(64.7)	(730.4)	(109.4)	(33.8)	(232.2)	(2,488.3)
VI. FINANCIAMIENTO EXTERNO NETO	4.5	(45.2)	(17.2)	402.3	(14.1)	4.1	826.7	206.5	(17.4)	(27.8)	(13.0)	(23.2)	1,286.3
1. Desembolsos de préstamos	20.5	4.4	1.5	439.7	6.6	31.6	844.5	256.3	1.9	11.4	8.4	8.5	1,635.3
2. Amortizaciones de préstamos	(16.0)	(49.6)	(18.7)	(37.4)	(20.7)	(27.5)	(17.8)	(49.8)	(19.3)	(39.2)	(21.4)	(31.7)	(349.0)
VII. FINANCIAMIENTO INTERNO NETO	9.2	102.4	98.6	(59.6)	268.8	215.1	(639.8)	(164.5)	727.7	113.6	25.5	213.6	910.7
1. Banco Central	39.1	27.4	(211.3)	(342.2)	64.5	360.9	(345.5)	(186.8)	121.6	196.7	95.3	146.5	(33.7)
2. Bancos Comerciales	(11.5)	92.5	174.8	250.7	149.3	(149.7)	(287.6)	9.3	339.4	(14.3)	(59.3)	125.3	618.9
3. Instituciones Financieras	-	-	-	-	-	-	-	-	-	-	-	-	-
4. Bonos fuera del sistema bancario	(2.4)	24.0	107.0	44.2	33.0	13.5	60.0	(6.1)	274.8	8.0	(9.3)	52.2	598.9
5. Privatización y Vta de Acciones	-	-	-	-	-	-	-	-	-	-	-	-	-
6. Pago Deuda Previsional	(24.1)	(23.2)	(23.0)	(23.3)	(23.1)	(22.2)	(23.0)	(22.6)	(20.1)	(23.5)	(21.3)	(41.8)	(291.2)
7. Otros	8.1	(18.3)	51.1	11.0	45.1	12.6	(43.7)	41.8	12.0	(53.3)	20.1	(68.5)	17.8
VIII. BRECHA NO FINANCIADA	-	-	-	-	-	-	-	-	-	-	-	-	-

Fuente: Dirección de Política Económica y Fiscal con base a datos de la Dirección General de Tesorería, Dirección General de Inversión y Crédito Público, BCR, Empresas Públicas e Instituciones Autónomas.

1/ Incluye las Contribuciones Especiales (Fovial, FOSALUD, Turismo, Transporte, Azúcar, y Seguridad Pública)

Situación Financiera del SPNF, enero – diciembre 2020

En porcentajes del PIB

TRANSACCIONES	Ene.	Feb.	Mar.	Abr.	May.	Jun.	Jul.	Ago.	Sep.	Oct.	Nov.	Dic.	Total 2020
I. INGRESOS Y DONACIONES	2.4%	1.8%	1.9%	2.4%	1.3%	1.6%	1.7%	1.7%	2.0%	1.9%	1.9%	2.1%	22.7%
A. Ingresos Corrientes	2.3%	1.8%	1.9%	2.4%	1.3%	1.6%	1.7%	1.7%	1.8%	1.8%	1.9%	2.1%	22.2%
1. Tributarios 1/	1.9%	1.5%	1.5%	2.2%	1.0%	1.4%	1.4%	1.4%	1.5%	1.5%	1.5%	1.6%	18.3%
2. No Tributarios	0.4%	0.3%	0.4%	0.2%	0.3%	0.2%	0.2%	0.2%	0.3%	0.3%	0.3%	0.5%	3.6%
3. Superávit de las Empresas Públicas.	0.0%	0.0%	0.0%	0.0%	0.0%	0.0%	0.0%	0.0%	0.1%	0.0%	0.1%	0.0%	0.3%
4. Transferencias Financieras Públicas	0.0%	0.0%	0.0%	0.0%	0.0%	0.0%	0.0%	0.0%	0.0%	0.0%	0.0%	0.0%	0.0%
B. Ingresos de Capital	0.0%	0.0%	0.0%	0.0%	0.0%	0.0%	0.0%	0.0%	0.0%	0.0%	0.0%	0.0%	0.0%
C. Donaciones	0.0%	0.0%	0.1%	0.0%	0.0%	0.0%	0.0%	0.0%	0.1%	0.1%	0.0%	0.0%	0.5%
II. GASTOS Y CONCESION NETA DE PTMOS.	2.4%	2.0%	2.3%	3.8%	2.3%	2.5%	2.5%	1.9%	4.8%	2.2%	1.9%	2.9%	31.4%
A. Gastos Corrientes (a)	2.2%	1.7%	2.0%	3.4%	2.1%	2.4%	2.4%	1.8%	2.7%	2.0%	1.7%	2.5%	26.9%
1. Consumo	1.1%	1.2%	1.5%	1.3%	1.4%	1.6%	1.2%	1.2%	1.6%	1.3%	1.2%	2.0%	16.6%
Remuneraciones	0.9%	0.9%	1.0%	0.9%	0.9%	1.2%	0.9%	0.9%	1.0%	0.9%	0.8%	1.5%	11.6%
Bienes y Servicios	0.3%	0.3%	0.5%	0.4%	0.5%	0.4%	0.3%	0.4%	0.6%	0.4%	0.4%	0.5%	5.0%
2. Intereses	0.9%	0.3%	0.1%	0.5%	0.1%	0.4%	0.9%	0.3%	0.1%	0.5%	0.1%	0.3%	4.3%
3. Transferencias Corrientes	0.2%	0.2%	0.5%	1.6%	0.6%	0.4%	0.2%	0.3%	1.0%	0.3%	0.4%	0.3%	6.0%
B. Gastos de Capital	0.2%	0.3%	0.2%	0.4%	0.2%	0.1%	0.1%	0.1%	0.3%	0.2%	0.2%	0.3%	2.7%
1. Inversión Bruta	0.2%	0.3%	0.2%	0.4%	0.2%	0.1%	0.1%	0.1%	0.3%	0.2%	0.2%	0.3%	2.5%
2. Transferencias de Capital	0.0%	0.0%	0.0%	0.0%	0.0%	0.0%	0.0%	0.0%	0.0%	0.0%	0.0%	0.0%	0.2%
C. Concesión neta de préstamos	0.0%	0.0%	0.0%	0.0%	0.0%	0.0%	0.0%	0.0%	1.8%	0.0%	0.0%	0.0%	1.8%
III. AHORRO CORRIENTE [I.A - II.A]	0.1%	0.0%	-0.2%	-1.0%	-0.8%	-0.8%	-0.6%	-0.1%	-0.8%	-0.2%	0.1%	-0.4%	-4.7%
IV. BALANCE PRIMARIO (No incluye intereses)													
<u>2. Excluyendo Donaciones</u>	0.9%	0.0%	-0.2%	-0.9%	-0.9%	-0.5%	0.2%	0.1%	-2.7%	0.1%	0.0%	-0.5%	-4.4%
<u>3. Incluyendo pensiones</u>	0.8%	0.0%	-0.3%	-1.0%	-1.0%	-0.6%	0.1%	0.0%	-2.8%	0.0%	-0.1%	-0.6%	-5.6%
V. SUPERAVIT (DEFICIT) GLOBAL,													
<u>1. Incluyendo Donaciones</u>	-0.1%	-0.2%	-0.3%	-1.4%	-1.0%	-0.9%	-0.7%	-0.2%	-2.8%	-0.3%	0.0%	-0.8%	-8.7%
<u>2. Excluyendo Donaciones</u>	-0.1%	-0.3%	-0.4%	-1.4%	-1.0%	-0.9%	-0.8%	-0.2%	-3.0%	-0.4%	-0.1%	-0.8%	-9.2%
<u>3. Incluyendo pensiones</u>	-0.1%	-0.3%	-0.4%	-1.4%	-1.1%	-1.0%	-0.8%	-0.3%	-2.9%	-0.4%	-0.1%	-0.9%	-9.9%
VI. FINANCIAMIENTO EXTERNO NETO	0.0%	-0.2%	-0.1%	1.6%	-0.1%	0.0%	3.3%	0.8%	-0.1%	-0.1%	-0.1%	-0.1%	5.1%
1. Desembolsos de préstamos	0.1%	0.0%	0.0%	1.7%	0.0%	0.1%	3.3%	1.0%	0.0%	0.0%	0.0%	0.0%	6.5%
2. Amortizaciones de préstamos	-0.1%	-0.2%	-0.1%	-0.1%	-0.1%	-0.1%	-0.1%	-0.2%	-0.1%	-0.2%	-0.1%	-0.1%	-1.4%
VII. FINANCIAMIENTO INTERNO NETO	0.0%	0.4%	0.4%	-0.2%	1.1%	0.9%	-2.5%	-0.7%	2.9%	0.5%	0.1%	0.8%	3.6%
1. Banco Central	0.2%	0.1%	-0.8%	-1.4%	0.3%	1.4%	-1.4%	-0.7%	0.5%	0.8%	0.4%	0.6%	-0.1%
2. Bancos Comerciales	0.0%	0.4%	0.7%	1.0%	0.6%	-0.6%	-1.1%	0.0%	1.3%	-0.1%	-0.2%	0.5%	2.5%
3. Instituciones Financieras	0.0%	0.0%	0.0%	0.0%	0.0%	0.0%	0.0%	0.0%	0.0%	0.0%	0.0%	0.0%	0.0%
4. Bonos fuera del sistema bancario	0.0%	0.1%	0.4%	0.2%	0.1%	0.1%	0.2%	0.0%	1.1%	0.0%	0.0%	0.2%	2.4%
5. Privatización y Vta de Acciones	0.0%	0.0%	0.0%	0.0%	0.0%	0.0%	0.0%	0.0%	0.0%	0.0%	0.0%	0.0%	0.0%
6. Pago Deuda Previsional	-0.1%	-0.1%	-0.1%	-0.1%	-0.1%	-0.1%	-0.1%	-0.1%	-0.1%	-0.1%	-0.1%	-0.2%	-1.2%
7. Otros	0.0%	-0.1%	0.2%	0.0%	0.2%	0.0%	-0.2%	0.2%	0.0%	-0.2%	0.1%	-0.3%	0.1%
Producto Interno Bruto (nominal)													25,245.6

Fuente: Dirección de Política Económica y Fiscal con base a datos de la Dirección General de Tesorería, Dirección General de Inversión y Crédito Público, BCR, Empresas Públicas
1/ Incluye las Contribuciones Especiales (Fovial, FOSALUD, Turismo, Transporte, Azúcar, y Seguridad Pública)

Ingresos y Gastos del Gobierno Central, 2015 – 2020

En millones de US\$

TRANSACCIONES	2015	2016	2017	2018	2019	2020
I. INGRESOS Y DONACIONES	4,302.5	4,433.6	4,835.0	5,038.3	5,158.7	4,846.1
A. Ingresos Corrientes	4,276.7	4,411.6	4,818.0	5,025.5	5,148.1	4,832.3
1. Tributarios	4,118.1	4,238.0	4,488.2	4,769.3	4,913.7	4,625.8
2. No Tributarios	158.1	171.2	302.0	238.3	217.5	206.5
3. Transferencias de Empresas Públicas	0.6	2.4	27.9	17.9	17.0	-
B. Ingresos de Capital	-	0.1	-	-	-	-
C. Donaciones	25.8	21.9	17.0	12.8	10.5	13.8
II. GASTOS Y CONCESION NETA DE PTMOS.	4,593.9	4,617.1	4,783.5	5,301.5	5,626.0	7,091.6
A. Gastos Corrientes	3,857.4	3,891.2	4,118.3	4,582.4	4,871.5	5,935.2
1. Remuneraciones	1,532.3	1,567.4	1,562.0	1,631.1	1,711.1	1,777.2
2. Bienes y servicios	525.3	562.3	458.7	520.1	551.6	603.2
3. Intereses	618.5	655.8	759.3	877.0	928.9	1,029.7
4. Transferencias a:	1,181.3	1,105.6	1,338.3	1,554.2	1,680.0	2,525.1
1. Resto del Gobierno General	639.2	664.7	663.7	766.3	781.6	986.5
2. Empresas Públicas	-	-	47.1	-	8.0	16.0
3. Instituciones Financieras Públicas	6.8	7.2	20.6	38.9	41.6	203.9
4. Sector Privado	506.5	348.1	464.3	567.7	661.4	1,144.6
5. Resto del Mundo	10.6	10.2	9.9	13.6	10.3	4.7
6. FIS	4.1	4.3	4.3	4.2	4.2	4.0
7. FOMILENIO	-	-	-	-	-	-
8. FOVIAL	14.0	15.6	13.0	45.6	44.2	37.6
9. Seguridad Pública (CESC y CEGC)	-	55.6	115.4	117.9	128.7	127.8
B. Gastos de Capital	737.1	726.6	676.2	719.3	754.6	696.5
1. Inversión Bruta	203.8	183.1	156.8	179.5	152.2	152.5
2. Transferencias a:	533.3	543.5	519.4	539.8	602.4	544.0
1. Resto del Gobierno General	349.8	357.0	347.3	351.6	389.1	296.3
2. Empresas Públicas	0.2	0.9	0.3	0.8	3.9	18.5
3. Instituciones Financieras Públicas	-	0.5	2.4	2.8	5.0	2.7
4. FIS	45.5	45.0	27.3	27.3	37.5	28.5
5. Sector Privado	58.6	53.2	64.3	57.1	52.2	46.1
6. FOMILENIO	2.3	-	2.7	10.4	18.3	82.8
7. Reconstrucción y PERE	-	-	-	-	-	-
8. Fondo de Conservación Vial	77.0	86.9	75.2	89.9	96.5	69.1
C. Concesión Neta de Préstamos	(0.6)	(0.7)	(11.0)	(0.2)	(0.1)	459.9
III. AHORRO CORRIENTE [I.A - II.A]	419.3	520.4	699.7	443.1	276.6	(1,102.9)
IV. BALANCE PRIMARIO (No incluye intereses) s/ pensiones	327.1	472.2	810.8	613.8	461.5	(1,215.8)
V. SUPERAVIT (DEFICIT) GLOBAL,						
A. Incluyendo Donaciones	(291.4)	(183.6)	51.5	(263.2)	(467.4)	(2,245.5)
B. Excluyendo Donaciones	(317.2)	(205.4)	34.5	(276.0)	(477.9)	(2,259.3)
C. Incluyendo Donaciones y Pensiones	(776.6)	(703.5)	(508.9)	(629.2)	(812.9)	(2,536.7)

Fuente: Dirección de Política Económica y Fiscal con base a datos de la Dirección General de Tesorería, y Dirección General de Inversión y Crédito Público

Ingresos y Gastos del Gobierno Central, enero – diciembre de 2015

En millones de US\$

TRANSACCIONES	Ene.	Feb.	Mar.	Abr.	May.	Jun.	Jul.	Ago.	Sep.	Oct.	Nov.	Dic.	Total 2015
I. INGRESOS Y DONACIONES	386.7	310.0	358.3	625.4	321.9	331.4	348.4	313.2	314.0	337.0	331.0	325.3	4,302.5
A. Ingresos Corrientes	386.2	307.1	354.6	623.8	320.2	329.4	346.1	312.1	311.6	334.8	329.0	321.7	4,276.7
1. Tributarios	372.4	295.0	336.4	612.0	307.5	317.4	333.0	300.5	300.1	320.7	314.0	309.2	4,118.1
2. No Tributarios	13.8	12.1	18.3	11.8	12.7	12.1	12.6	11.6	11.6	14.1	15.0	12.5	158.1
3. Transferencias de Empresas Públicas	-	-	-	-	-	-	0.6	-	-	-	-	-	0.6
B. Ingresos de Capital	-	-	-	-	-	-	-	-	-	-	-	-	-
C. Donaciones	0.5	2.9	3.7	1.7	1.7	2.0	2.3	1.1	2.4	2.1	2.0	3.6	25.8
II. GASTOS Y CONCESION NETA DE PTMOS.	388.9	333.5	364.1	404.4	413.9	401.5	440.9	342.2	359.6	382.0	343.7	419.3	4,593.9
A. Gastos Corrientes	350.0	283.0	293.4	337.2	342.6	335.5	387.3	276.6	291.1	317.9	282.0	360.8	3,857.4
1. Remuneraciones	115.4	117.9	117.2	129.9	125.8	131.4	128.0	120.1	117.8	119.6	119.9	189.2	1,532.3
2. Bienes y servicios	25.3	48.3	50.1	55.0	59.4	42.6	45.8	38.7	49.6	47.5	34.7	28.3	525.3
3. Intereses	117.3	21.8	23.3	42.6	39.3	62.3	118.2	23.5	26.6	48.5	41.1	54.1	618.5
4. Transferencias a:	92.0	95.1	102.8	109.6	118.1	99.2	95.4	94.3	97.0	102.4	86.3	89.1	1,181.3
1. Resto del Gobierno General	44.7	55.1	63.2	55.9	60.8	49.5	44.2	53.1	53.9	50.2	47.8	60.8	639.2
2. Empresas Públicas	-	-	-	-	-	-	-	-	-	-	-	-	-
3. Instituciones Financieras Públicas	0.3	0.5	1.4	0.4	0.5	1.5	0.2	0.1	0.1	0.4	0.7	0.8	6.8
4. Sector Privado	46.3	35.1	34.1	49.1	54.9	47.2	50.0	37.1	40.3	48.4	36.8	27.2	506.5
5. Resto del Mundo	0.4	2.5	2.0	0.1	1.5	0.6	0.5	-	0.6	1.4	0.9	0.0	10.6
6. FIS	0.3	0.3	0.4	0.4	0.4	0.4	0.4	0.4	0.3	0.3	0.2	0.3	4.1
7. FOMILENIO													
8. FOVIAL	-	1.6	1.7	3.7	-	-	-	3.7	1.8	1.6	-	-	14.0
B. Gastos de Capital	39.2	50.5	70.7	67.3	71.3	66.2	53.5	65.6	68.5	64.1	61.7	58.6	737.1
1. Inversión Bruta	1.8	9.8	22.2	15.5	20.1	23.6	13.3	12.9	24.5	20.0	19.3	20.7	203.8
2. Transferencias a:	37.3	40.7	48.5	51.8	51.2	42.6	40.3	52.7	44.0	44.1	42.3	37.8	533.3
1. Resto del Gobierno General	28.2	29.4	30.3	29.2	29.2	29.1	29.0	29.2	29.0	29.0	29.1	29.0	349.8
2. Empresas Públicas	-	-	0.2	-	-	-	-	-	-	-	-	-	0.2
3. Instituciones Financieras Públicas	-	-	-	-	-	-	-	-	-	-	-	-	-
4. FIS	1.4	2.6	2.3	5.7	6.8	4.5	4.2	6.2	2.7	2.4	3.6	3.3	45.5
5. Sector Privado	0.2	7.3	7.0	4.4	7.9	2.5	5.3	6.0	5.9	6.1	3.0	3.0	58.6
6. FOMILENIO	-	-	0.3	0.5	0.5	-	-	-	-	-	-	1.0	2.3
7. Reconstrucción y PERE	-	-	-	-	-	-	-	-	-	-	-	-	-
8. Fondo de Conservación Vial	7.6	1.5	8.5	12.0	6.7	6.6	1.7	11.3	6.3	6.7	6.7	1.6	77.0
C. Concesión Neta de Préstamos	(0.2)	-	-	(0.0)	-	(0.3)	-	-	(0.0)	(0.0)	(0.0)	(0.1)	(0.6)

Fuente: Dirección de Política Económica y Fiscal con base a datos de la Dirección General de Tesorería, y Dirección General de Inversión y Crédito Público

Ingresos y Gastos del Gobierno Central, enero – diciembre de 2016

En millones de US\$

TRANSACCIONES	Ene.	Feb.	Mar.	Abr.	May.	Jun.	Jul.	Ago.	Sep.	Oct.	Nov.	Dic.	Total 2016
I. INGRESOS Y DONACIONES	399.0	313.9	338.4	598.0	434.8	333.9	343.1	320.3	317.8	338.6	346.3	349.4	4,433.6
A. Ingresos Corrientes	397.7	312.1	336.5	597.0	432.8	332.2	340.8	318.8	316.3	336.3	343.9	347.2	4,411.6
1. Tributarios	384.9	300.7	319.2	583.2	415.2	319.5	325.9	306.1	302.3	322.8	328.4	329.8	4,238.0
2. No Tributarios	12.7	11.4	17.3	13.8	15.8	12.7	14.8	12.6	13.9	13.4	15.4	17.4	171.2
3. Transferencias de Empresas Públicas	-	-	-	-	1.8	0.1	0.1	0.1	0.1	0.1	0.1	-	2.4
B. Ingresos de Capital	0.0	0.0	0.0	0.0	0.0	-	-	-	0.0	-	-	-	0.1
C. Donaciones	1.4	1.8	2.0	1.0	2.0	1.7	2.4	1.5	1.4	2.3	2.4	2.1	21.9
II. GASTOS Y CONCESION NETA DE PTMOS.	408.1	314.9	345.6	385.0	440.4	393.8	397.0	335.5	361.0	310.2	325.2	600.4	4,617.1
A. Gastos Corrientes	357.9	260.6	279.8	321.3	367.2	341.8	334.5	276.7	313.5	258.7	264.5	514.5	3,891.2
1. Remuneraciones	118.5	123.8	127.1	129.3	120.0	138.8	128.4	127.8	120.5	119.7	120.3	193.3	1,567.4
2. Bienes y servicios	26.5	39.4	40.9	49.6	77.7	42.4	11.9	37.5	48.0	27.2	26.9	134.3	562.3
3. Intereses	131.5	23.7	24.3	54.1	41.4	67.5	127.4	24.8	25.9	33.2	41.4	60.7	655.8
4. Transferencias a:	81.4	73.7	87.5	88.3	128.2	93.2	66.8	86.6	119.2	78.7	75.9	126.2	1,105.6
1. Resto del Gobierno General	50.9	56.0	53.9	53.9	69.7	49.8	45.1	49.1	58.2	48.5	47.7	81.9	664.7
2. Empresas Públicas	-	-	-	-	-	-	-	-	-	-	-	-	-
3. Instituciones Financieras Públicas	0.4	0.5	0.7	0.6	0.6	0.6	0.6	0.6	0.6	0.6	0.8	0.6	7.2
4. Sector Privado	23.0	13.5	26.8	24.4	45.8	35.1	14.0	30.5	52.7	22.9	22.1	37.2	348.1
5. Resto del Mundo	2.5	0.0	1.1	0.0	1.1	1.3	2.5	-	1.2	-	0.4	0.0	10.2
6. FIS	0.3	0.3	0.4	0.4	0.4	0.3	0.4	0.4	0.3	0.3	0.3	0.4	4.3
7. FOMILENIO													-
8. FOVIAL	1.6	-	-	-	4.3	1.7	-	1.9	1.7	1.9	-	2.5	15.6
9. Seguridad Pública (CECS y CEGC)	2.6	3.3	4.7	9.0	6.4	4.3	4.2	4.2	4.5	4.4	4.6	3.5	55.6
B. Gastos de Capital	50.2	54.3	65.8	63.7	73.3	52.3	62.5	58.8	47.4	51.4	60.7	86.2	726.6
1. Inversión Bruta	3.9	12.9	18.3	12.9	24.0	13.8	15.2	9.9	17.5	13.9	17.9	22.7	183.1
2. Transferencias a:	46.3	41.4	47.5	50.8	49.2	38.4	47.2	48.8	30.0	37.5	42.8	63.5	543.5
1. Resto del Gobierno General	29.6	30.4	29.9	29.4	29.1	29.5	29.3	29.2	9.2	29.1	30.3	52.1	357.0
2. Empresas Públicas	-	-	-	0.2	0.3	0.0	0.1	0.1	0.1	0.0	-	0.1	0.9
3. Instituciones Financieras Públicas	-	-	0.2	-	-	-	-	-	-	0.3	-	-	0.5
4. FIS	3.4	5.3	4.8	2.2	8.1	1.1	7.6	5.5	1.0	1.5	2.8	1.7	45.0
5. Sector Privado	0.8	4.2	5.8	5.9	3.5	5.2	3.0	7.2	6.8	5.0	3.1	2.5	53.2
6. FOMILENIO	-	-	-	-	-	-	-	-	-	-	-	-	-
7. Reconstrucción y PERE	-	-	-	-	-	-	-	-	-	-	-	-	-
8. Fondo de Conservación Vial	12.5	1.6	6.9	13.1	8.2	2.6	7.2	6.8	12.8	1.6	6.6	7.1	86.9
C. Concesión Neta de Préstamos	(0.0)	(0.0)	(0.0)	(0.0)	(0.0)	(0.3)	(0.0)	(0.0)	(0.0)	(0.0)	(0.0)	(0.3)	(0.7)

Fuente: Dirección de Política Económica y Fiscal con base a datos de la Dirección General de Tesorería, y Dirección General de Inversión y Crédito Público

Ingresos y Gastos del Gobierno Central, enero – diciembre de 2017

En millones de US\$

TRANSACCIONES	Ene.	Feb.	Mar.	Abr.	May.	Jun.	Jul.	Ago.	Sep.	Oct.	Nov.	Dic.	Total 2017
I. INGRESOS Y DONACIONES	414.9	320.9	366.4	599.0	492.5	381.3	395.3	360.4	329.0	399.2	358.5	417.7	4,835.0
A. Ingresos Corrientes	414.8	320.2	362.8	597.4	490.3	378.9	393.6	359.7	327.7	398.5	357.7	416.5	4,818.0
1. Tributarios	399.7	303.6	340.8	582.4	470.4	361.8	338.3	332.8	312.5	338.9	342.4	364.6	4,488.2
2. No Tributarios	15.1	16.6	22.0	15.0	17.9	17.1	50.2	22.9	15.3	59.6	15.2	34.9	302.0
3. Transferencias de Empresas Públicas	-	-	-	-	2.0	-	5.0	4.0	-	-	-	16.9	27.9
B. Ingresos de Capital	-	-	-	-	-	-	-	-	-	-	-	-	-
C. Donaciones	0.1	0.7	3.6	1.6	2.1	2.4	1.7	0.7	1.3	0.7	0.8	1.2	17.0
II. GASTOS Y CONCESION NETA DE PTMOS.	382.1	286.8	434.1	403.5	498.5	353.4	415.3	317.8	308.8	394.7	435.4	553.3	4,783.5
A. Gastos Corrientes	356.6	250.9	332.0	345.8	424.0	304.7	380.9	278.3	263.7	334.1	356.0	491.2	4,118.3
1. Remuneraciones	120.1	120.2	124.5	121.3	134.2	126.5	129.0	120.3	123.9	125.3	121.6	195.0	1,562.0
2. Bienes y servicios	27.0	21.5	28.2	33.1	83.1	29.8	17.4	21.5	30.4	51.4	43.1	72.1	458.7
3. Intereses	136.3	38.1	35.8	68.8	38.7	66.8	143.5	60.4	31.6	33.4	42.5	63.3	759.3
4. Transferencias a:	73.2	70.9	143.5	122.6	168.0	81.6	91.0	76.1	77.8	123.9	148.9	160.8	1,338.3
1. Resto del Gobierno General	44.6	49.5	58.8	50.6	74.2	48.0	46.4	47.9	52.0	55.5	52.8	83.5	663.7
2. Empresas Públicas	-	-	46.0	-	-	-	-	-	-	-	-	1.1	47.1
3. Instituciones Financieras Públicas	0.6	0.4	0.1	1.0	1.7	0.1	16.2	0.1	0.1	0.1	0.1	0.1	20.6
4. Sector Privado	22.6	17.2	30.9	27.6	55.0	28.6	23.1	23.4	21.0	61.0	89.2	64.9	464.3
5. Resto del Mundo	0.4	-	0.8	0.0	3.4	0.2	0.5	0.2	0.5	0.6	0.5	2.8	9.9
6. FIS	0.3	0.3	0.4	0.4	0.3	0.4	0.3	0.3	0.3	0.3	0.3	0.6	4.3
7. FOMILENIO													-
8. FOVIAL	-	-	-	-	5.2	-	0.1	-	-	2.5	1.3	4.0	13.0
9. Seguridad Pública (CESC y CEGC)	4.7	3.5	6.5	43.1	28.1	4.3	4.4	4.2	4.0	4.0	4.7	3.8	115.4
B. Gastos de Capital	25.5	35.9	102.0	57.7	74.5	49.1	44.8	39.5	45.1	60.6	79.3	62.1	676.2
1. Inversión Bruta	4.5	6.3	22.5	9.1	18.6	9.9	13.1	4.6	10.0	9.7	29.7	18.8	156.8
2. Transferencias a:	21.0	29.6	79.6	48.6	55.8	39.2	31.8	34.9	35.1	50.9	49.6	43.3	519.4
1. Resto del Gobierno General	7.8	25.0	55.4	29.4	29.0	28.8	28.7	28.8	28.8	28.8	28.3	28.5	347.3
2. Empresas Públicas	-	-	-	0.0	-	-	-	-	-	-	0.2	-	0.3
3. Instituciones Financieras Públicas	-	-	-	0.2	-	-	-	-	-	-	2.1	0.1	2.4
4. FIS	0.9	1.4	4.6	1.8	2.5	0.4	0.4	0.6	1.3	6.3	4.3	3.0	27.3
5. Sector Privado	5.2	1.6	6.0	8.4	10.8	8.5	1.2	4.0	3.5	6.1	5.7	3.2	64.3
6. FOMILENIO	-	-	-	-	-	-	-	-	-	-	2.0	0.7	2.7
7. Reconstrucción y PERE	-	-	-	-	-	-	-	-	-	-	-	-	-
8. Fondo de Conservación Vial	7.2	1.5	13.6	8.8	13.5	1.5	1.6	1.5	1.5	9.7	7.0	7.8	75.2
C. Concesión Neta de Préstamos	(0.0)	(0.0)	(0.0)	(0.0)	0.0	(0.4)	(10.5)	(0.1)	-	-	-	-	(11.0)

Fuente: Dirección de Política Económica y Fiscal con base a datos de la Dirección General de Tesorería, y Dirección General de Inversión y Crédito Público

Ingresos y Gastos del Gobierno Central, enero – diciembre de 2018

En millones de US\$

TRANSACCIONES	Ene.	Feb.	Mar.	Abr.	May.	Jun.	Jul.	Ago.	Sep.	Oct.	Nov.	Dic.	Total 2018
I. INGRESOS Y DONACIONES	445.3	371.9	373.9	814.1	369.0	372.5	402.4	383.7	362.5	382.0	373.9	387.2	5,038.3
A. Ingresos Corrientes	445.1	369.5	373.5	813.0	367.9	371.6	400.8	383.3	361.8	381.4	373.6	384.1	5,025.5
1. Tributarios	431.3	337.6	354.0	790.0	349.7	354.9	367.1	365.9	340.5	366.8	359.8	351.7	4,769.3
2. No Tributarios	13.8	31.9	19.5	23.0	18.2	16.7	33.7	17.4	21.3	14.6	13.8	14.5	238.3
3. Transferencias de Empresas Públicas	-	-	-	-	-	-	-	-	-	-	-	17.9	17.9
B. Ingresos de Capital	-	-	-	-	-	-	-	-	-	-	-	-	-
C. Donaciones	0.2	2.3	0.4	1.1	1.1	0.9	1.6	0.4	0.7	0.6	0.3	3.1	12.8
II. GASTOS Y CONCESION NETA DE PTMOS.	403.8	405.3	449.1	484.6	491.6	454.4	484.4	415.4	410.6	403.6	375.9	523.0	5,301.5
A. Gastos Corrientes	364.5	350.2	386.1	408.3	417.9	395.0	426.6	356.6	357.1	347.4	324.7	447.9	4,582.4
1. Remuneraciones	124.6	123.8	133.1	127.7	132.6	145.5	135.0	127.2	127.4	127.4	128.0	198.7	1,631.1
2. Bienes y servicios	25.1	44.2	40.3	48.9	73.9	34.7	46.0	58.4	35.5	43.6	35.1	34.4	520.1
3. Intereses	127.5	54.1	97.3	40.2	44.9	99.2	122.8	56.0	76.3	47.5	42.9	68.3	877.0
4. Transferencias a:	87.4	128.2	115.3	191.5	166.5	115.5	122.8	115.1	117.8	128.8	118.8	146.5	1,554.2
1. Resto del Gobierno General	51.3	68.2	64.2	71.0	75.8	58.7	57.8	56.1	56.2	65.5	63.4	78.0	766.3
2. Empresas Públicas	-	-	-	-	-	-	-	-	-	-	-	-	-
3. Instituciones Financieras Públicas	0.1	3.3	3.7	3.3	3.4	3.3	3.3	3.3	3.3	3.4	3.3	5.3	38.9
4. Sector Privado	31.1	46.9	37.0	42.9	67.6	47.2	57.1	45.4	45.8	45.7	46.1	54.9	567.7
5. Resto del Mundo	0.2	0.9	1.1	0.6	7.1	0.1	0.0	0.3	2.2	0.6	0.4	0.1	13.6
6. FIS	0.3	0.3	0.4	0.4	0.3	0.3	0.4	0.4	0.4	0.3	0.3	0.4	4.2
7. FOMILENIO	-	-	-	-	-	-	-	-	-	-	-	-	-
8. FOVIAL	-	4.3	4.1	1.8	8.1	2.0	-	5.3	5.9	8.9	1.3	3.9	45.6
9. Seguridad Pública (CESC y CEGC)	4.3	4.2	4.9	71.5	4.3	4.0	4.1	4.2	4.1	4.4	4.0	3.9	117.9
B. Gastos de Capital	39.3	55.1	63.0	76.2	73.6	59.5	57.8	58.7	53.5	56.3	51.3	75.1	719.3
1. Inversión Bruta	6.1	12.1	15.6	22.6	18.7	13.7	12.1	10.9	9.8	11.0	14.7	32.4	179.5
2. Transferencias a:	33.2	43.0	47.4	53.7	55.0	45.7	45.7	47.9	43.7	45.3	36.6	42.7	539.8
1. Resto del Gobierno General	30.0	28.9	29.4	29.0	29.1	29.2	28.9	30.1	29.7	29.4	29.5	28.4	351.6
2. Empresas Públicas	-	-	-	0.3	0.5	-	-	-	-	-	-	-	0.8
3. Instituciones Financieras Públicas	-	0.6	0.7	-	-	-	0.5	1.0	-	-	-	-	2.8
4. FIS	1.7	5.2	0.8	1.0	3.1	1.1	1.9	0.9	1.6	3.7	1.8	4.5	27.3
5. Sector Privado	0.0	4.6	4.2	7.6	6.3	7.4	5.8	7.4	3.9	4.6	3.8	1.6	57.1
6. FOMILENIO	-	2.0	-	0.5	1.9	0.5	2.0	1.4	0.8	-	-	1.3	10.4
7. Reconstrucción y PERE	-	-	-	-	-	-	-	-	-	-	-	-	-
8. Fondo de Conservación Vial	1.5	1.8	12.3	15.3	14.1	7.5	6.6	7.1	7.7	7.6	1.5	6.9	89.9
C. Concesión Neta de Préstamos	(0.0)	(0.0)	(0.0)	(0.0)	(0.0)	(0.1)	(0.0)	(0.0)	(0.0)	(0.0)	(0.0)	-	(0.2)

Fuente: Dirección de Política Económica y Fiscal con base a datos de la Dirección General de Tesorería, y Dirección General de Inversión y Crédito Público

Ingresos y Gastos del Gobierno Central, enero – diciembre de 2019

En millones de US\$

TRANSACCIONES	Ene.	Feb.	Mar.	Abr.	May.	Jun.	Jul.	Ago.	Sep.	Oct.	Nov.	Dic.	Total 2019
I. INGRESOS Y DONACIONES	468.3	381.1	396.9	817.1	398.5	371.5	407.7	384.3	373.8	393.1	379.8	386.5	5,158.7
A. Ingresos Corrientes	468.3	380.8	391.1	817.1	398.3	370.7	407.2	384.2	373.6	391.4	379.6	385.8	5,148.1
1. Tributarios	452.4	349.1	368.6	802.6	365.9	356.8	389.6	363.1	358.4	374.9	361.9	370.4	4,913.7
2. No Tributarios	15.9	31.7	22.5	14.5	15.5	13.9	17.5	21.1	15.2	16.5	17.6	15.4	217.5
3. Transferencias de Empresas Públicas	-	-	-	-	17.0	-	-	-	-	-	-	-	17.0
B. Ingresos de Capital	-	-	-	-	-	-	-	-	-	-	-	-	-
C. Donaciones	0.0	0.3	5.8	0.0	0.2	0.8	0.5	0.2	0.2	1.6	0.2	0.8	10.5
II. GASTOS Y CONCESION NETA DE PTMOS.	476.5	402.4	399.1	586.4	482.9	474.4	544.6	423.5	398.9	491.7	416.4	529.1	5,626.0
A. Gastos Corrientes	435.8	346.4	327.3	512.2	394.4	420.8	481.4	369.4	343.1	423.6	357.4	459.8	4,871.5
1. Remuneraciones	139.3	132.7	133.5	136.7	132.7	150.8	146.7	130.9	132.7	130.5	131.5	213.0	1,711.1
2. Bienes y servicios	31.7	34.7	45.3	62.5	58.9	42.0	38.1	42.4	52.8	54.6	46.8	41.7	551.6
3. Intereses	159.0	70.5	25.8	97.9	28.4	87.3	158.0	61.3	26.6	105.2	45.2	63.8	928.9
4. Transferencias a:	105.9	108.5	122.7	215.0	174.5	140.7	138.6	134.7	131.0	133.3	133.8	141.3	1,680.0
1. Resto del Gobierno General	55.2	61.9	65.8	66.7	66.6	65.8	63.7	64.0	63.1	62.5	62.3	84.2	781.6
2. Empresas Públicas	-	-	-	-	8.0	-	-	-	-	-	-	-	8.0
3. Instituciones Financieras Públicas	3.4	3.7	3.4	3.4	3.4	3.4	3.4	3.5	3.4	3.4	3.4	3.8	41.6
4. Sector Privado	41.7	34.9	45.7	66.5	77.6	62.8	64.0	58.6	55.2	52.5	58.3	43.6	661.4
5. Resto del Mundo	-	0.2	0.9	1.2	1.1	1.2	0.9	0.9	0.2	3.0	0.6	-	10.3
6. FIS	0.3	0.3	0.4	0.4	0.4	0.3	0.4	0.3	0.3	0.3	0.3	0.5	4.2
7. FOMILENIO													-
8. FOVIAL	-	2.8	-	2.8	12.0	2.4	1.7	3.1	4.2	6.4	4.1	4.7	44.2
9. Seguridad Pública (CESC y CEGC)	5.2	4.7	6.5	74.1	5.6	4.9	4.5	4.2	4.6	5.1	4.8	4.4	128.7
B. Gastos de Capital	40.7	56.0	71.9	74.2	88.5	53.7	63.2	54.1	55.9	68.2	59.0	69.3	754.6
1. Inversión Bruta	2.5	8.7	18.0	15.2	16.2	5.6	15.9	12.4	11.1	15.7	10.8	19.9	152.2
2. Transferencias a:	38.2	47.2	53.9	59.0	72.3	48.0	47.3	41.7	44.8	52.5	48.1	49.4	602.4
1. Resto del Gobierno General	29.7	31.7	36.8	31.2	32.4	31.4	31.4	31.2	32.1	36.1	32.1	33.0	389.1
2. Empresas Públicas	-	-	-	-	-	-	-	-	-	-	1.8	2.1	3.9
3. Instituciones Financieras Públicas	-	0.9	-	-	0.5	0.1	-	0.9	0.7	-	1.8	-	5.0
4. FIS	2.7	1.4	2.6	11.1	5.5	2.3	0.6	0.9	0.4	2.8	3.2	4.2	37.5
5. Sector Privado	0.4	5.7	4.5	7.7	9.2	4.4	5.1	6.4	2.4	2.6	1.3	2.4	52.2
6. FOMILENIO	3.9	-	0.8	1.0	3.1	1.9	2.4	0.9	1.8	2.7	-	-	18.3
7. Reconstrucción y PERE	-	-	-	-	-	-	-	-	-	-	-	-	-
8. Fondo de Conservación Vial	1.5	7.5	9.3	8.0	21.6	7.9	7.8	1.4	7.4	8.4	8.0	7.7	96.5
C. Concesión Neta de Préstamos	(0.0)	(0.0)	-	-	-	-	-	-	(0.0)	(0.0)	(0.0)	(0.0)	(0.1)

Fuente: Dirección de Política Económica y Fiscal con base a datos de la Dirección General de Tesorería, y Dirección General de Inversión y Crédito Público

Ingresos y Gastos del Gobierno Central, enero – diciembre de 2020

En millones de US\$

TRANSACCIONES	Ene.	Feb.	Mar.	Abr.	May.	Jun.	Jul.	Ago.	Sep.	Oct.	Nov.	Dic.	Total 2020
I. INGRESOS Y DONACIONES	518.3	381.7	415.0	557.0	264.7	355.9	371.1	376.9	401.9	386.3	395.6	421.8	4,846.1
A. Ingresos Corrientes	517.7	381.0	409.9	556.6	264.3	355.3	370.3	376.1	400.8	385.5	394.4	420.4	4,832.3
1. Tributarios	470.4	367.4	368.0	550.9	255.8	348.4	360.1	365.0	386.0	372.7	379.8	401.0	4,625.8
2. No Tributarios	47.3	13.5	41.9	5.7	8.5	6.9	10.1	11.1	14.8	12.8	14.7	19.4	206.5
3. Transferencias de Empresas Públicas	-	-	-	-	-	-	-	-	-	-	-	-	-
B. Ingresos de Capital	-	-	-	-	-	-	-	-	-	-	-	-	-
C. Donaciones	0.6	0.7	5.1	0.4	0.4	0.6	0.8	0.8	1.1	0.8	1.1	1.4	13.8
II. GASTOS Y CONCESION NETA DE PTMOS.	531.6	417.3	500.4	930.6	517.2	665.1	543.4	416.5	1,111.3	508.0	414.5	535.7	7,091.6
A. Gastos Corrientes	482.9	354.2	397.4	829.4	455.2	599.2	524.5	388.7	586.0	444.7	373.0	499.9	5,935.2
1. Remuneraciones	138.0	140.0	138.1	138.7	136.3	155.7	147.8	136.8	134.3	141.2	140.8	229.4	1,777.2
2. Bienes y servicios	25.9	34.7	53.4	57.0	71.1	40.4	27.5	45.4	100.9	53.4	49.1	44.4	603.2
3. Intereses	222.9	63.6	22.1	109.8	12.1	85.7	225.5	60.9	23.8	115.9	14.9	72.4	1,029.7
4. Transferencias a:	96.0	115.9	183.8	523.8	235.8	317.4	123.6	145.7	327.0	134.2	168.2	153.7	2,525.1
1. Resto del Gobierno General	54.8	64.8	76.9	68.0	74.9	183.1	66.7	72.6	83.2	70.4	71.5	99.6	986.5
2. Empresas Públicas	-	-	-	-	-	8.0	8.0	-	-	-	-	-	16.0
3. Instituciones Financieras Públicas	5.3	5.5	5.3	5.3	5.3	5.3	5.3	5.2	145.3	5.3	5.3	5.5	203.9
4. Sector Privado	30.4	37.7	85.5	388.5	146.3	95.2	37.6	56.6	82.0	53.3	85.1	46.4	1,144.6
5. Resto del Mundo	0.0	0.7	0.6	0.2	0.3	0.5	1.3	0.2	0.4	0.1	0.3	-	4.7
6. FIS	0.3	0.4	0.3	0.3	0.5	0.3	0.3	0.3	0.3	0.3	0.3	0.4	4.0
7. FOMILENIO	-	-	-	-	-	-	-	-	-	-	-	-	-
8. FOVIAL	-	2.0	8.4	2.3	4.7	-	-	6.6	11.0	-	2.1	0.5	37.6
9. Seguridad Pública (CESC y CEGC)	5.2	4.8	6.7	59.1	3.8	25.0	4.4	4.2	4.8	4.8	3.7	1.3	127.8
B. Gastos de Capital	48.7	63.2	102.9	101.3	62.0	65.9	18.9	27.8	65.3	63.3	41.5	35.8	696.5
1. Inversión Bruta	3.8	8.4	15.4	37.0	8.7	6.6	4.3	5.2	20.0	10.1	20.7	12.3	152.5
2. Transferencias a:	44.9	54.8	87.6	64.3	53.3	59.3	14.6	22.6	45.3	53.1	20.8	23.5	544.0
1. Resto del Gobierno General	31.1	41.5	46.2	41.4	42.0	41.4	7.3	8.1	8.4	8.3	9.9	10.8	296.3
2. Empresas Públicas	-	1.2	1.6	8.6	3.5	-	-	-	2.2	1.0	-	0.5	18.5
3. Instituciones Financieras Públicas	-	0.0	0.0	0.4	0.0	-	0.3	0.0	0.5	1.0	-	0.5	2.7
4. FIS	1.6	1.7	12.5	0.2	1.7	0.8	0.7	0.7	3.9	0.1	0.2	4.4	28.5
5. Sector Privado	0.5	6.0	5.9	0.3	4.7	4.6	6.1	6.7	4.4	0.5	5.2	1.3	46.1
6. FOMILENIO	3.8	3.0	5.4	2.9	-	5.2	-	1.5	23.0	38.0	-	-	82.8
7. Reconstrucción y PERE	-	-	-	-	-	-	-	-	-	-	-	-	-
8. Fondo de Conservación Vial	7.9	1.4	16.0	10.4	1.4	7.3	0.2	5.6	2.9	4.4	5.4	6.1	69.1
C. Concesión Neta de Préstamos	(0.0)	(0.0)	-	(0.0)	(0.0)	-	-	-	460.0	-	-	-	460.0

Fuente: Dirección de Política Económica y Fiscal con base a datos de la Dirección General de Tesorería, y Dirección General de Inversión y Crédito Público



II. Ingresos Fiscales GOES

Ingresos del Gobierno Central, 2015 – 2020

En millones de US\$

Transacciones	2015	2016	2017	2018	2019	2020
I. Ingresos Corrientes	4,276.7	4,411.6	4,818.0	5,025.5	5,148.1	4,832.3
Tributarios (Brutos)	4,118.1	4,238.0	4,488.2	4,769.3	4,913.7	4,625.8
1. Impuesto sobre la Renta	1,574.9	1,689.8	1,773.2	1,859.8	1,933.5	1,907.1
2. Transferencia de Bienes y Raíces	20.4	22.7	22.6	24.0	28.8	20.7
3. Derechos Arancelarios a las Importaciones	194.2	206.5	210.8	227.4	232.1	186.8
4. Impuestos Específicos al Consumo 1/	162.3	170.2	173.2	178.0	192.3	185.0
5. Impuesto al Valor Agregado (IVA)	1,934.3	1,853.9	1,946.9	2,103.4	2,215.1	2,072.9
6. Contribuciones Especiales	132.4	195.4	261.2	270.3	286.5	241.0
Fondo Vial	79.6	85.6	89.0	92.8	96.1	83.5
Azúcar Extraída	0.9	0.8	1.0	1.2	1.1	1.1
Promoción Turismo	10.1	10.5	11.1	11.8	12.5	5.3
Transporte Público	39.9	43.0	44.7	46.6	48.3	23.3
Seguridad Pública CESC	2.0	48.5	48.8	48.4	55.0	42.9
Seguridad Pública CEGC		7.0	66.6	69.6	73.7	84.9
7. Otros 2/	99.5	99.6	100.2	106.4	25.4	12.4
Ingresos No Tributarios	158.6	173.6	329.8	256.2	234.5	206.5
1. Renta de la Propiedad	2.5	1.6	1.9	5.1	6.8	2.5
2. Transferencias de Empresas Públicas	0.6	2.4	27.9	17.9	17.0	0.0
3. Venta de Bienes y Servicios de las Adm. Públicas	11.6	10.2	8.5	22.5	14.6	4.2
4. Tasas y Derechos por Servicios Públicos	50.8	53.2	45.2	57.9	61.0	21.1
5. Multas	33.0	30.5	36.9	29.7	34.0	13.8
6. Otros 3/	60.2	75.7	209.4	123.2	101.2	164.9
II. Ingresos de Capital	25.8	21.9	17.0	12.8	10.5	13.8
1. Venta de Activos	0.0	0.1	0.0	0.0	0.0	0.0
2. Transferencias del Resto del Mundo	25.8	21.9	17.0	12.8	10.5	13.4
3. Transferencias de SETEFE						0.4
III. Ingresos Totales (I+II)	4,302.5	4,433.6	4,835.0	5,038.3	5,158.7	4,846.1
Devoluciones de Impuestos	200.5	71.7	83.1	114.5	154.1	68.2
Renta	29.8	30.9	39.6	40.4	48.4	37.7
IVA	170.7	40.8	43.5	74.1	105.7	30.5

Fuente: Dirección de Política Económica y Fiscal con base a datos de Dirección General de Tesorería y Dirección General de Inversión y Crédito Público

1/ Esta constituido por: productos alcohólicos, gaseosas, cervezas, cigarrillos, armas y explosivos.

2/ Incluye: Impuesto sobre transferencias de Bienes Raíces; Migración y Turismo; e Impuesto sobre llamadas provenientes del exterior

3/ En 2017 incluye entre otras fuentes: ingresos por la concesión del espectro radioeléctrico e ingresos por la venta de acciones de ingenios azucareros.

Ingresos del Gobierno Central, 2015 – 2020

En porcentajes del PIB

Transacciones	2015	2016	2017	2018	2019	2020
I. Ingresos Corrientes	18.2	18.2	19.3	19.2	19.1	19.1
Tributarios (Brutos)	17.6	17.5	18.0	18.3	18.2	18.3
1. Impuesto sobre la Renta	6.7	7.0	7.1	7.1	7.2	7.6
2. Transferencia de Bienes y Raíces	0.1	0.1	0.1	0.1	0.1	0.1
3. Derechos Arancelarios a las Importaciones	0.8	0.9	0.8	0.9	0.9	0.7
4. Impuestos Específicos al Consumo 1/	0.7	0.7	0.7	0.7	0.7	0.7
5. Impuesto al Valor Agregado (IVA)	8.3	7.7	7.8	8.1	8.2	8.2
6. Contribuciones Especiales	0.6	0.8	1.0	1.0	1.1	1.0
Fondo Vial	0.3	0.4	0.4	0.4	0.4	0.3
Azúcar Extraída	0.0	0.0	0.0	0.0	0.0	0.0
Promoción Turismo	0.0	0.0	0.0	0.0	0.0	0.0
Transporte Público	0.2	0.2	0.2	0.2	0.2	0.1
Seguridad Pública CESC	0.0	0.2	0.2	0.2	0.2	0.2
Seguridad Pública CEGC	0.0	0.0	0.3	0.3	0.3	0.3
7. Otros 2/	0.4	0.4	0.4	0.4	0.1	0.0
Ingresos No Tributarios	0.7	0.7	1.3	1.0	0.9	0.8
1. Renta de la Propiedad	0.0	0.0	0.0	0.0	0.0	0.0
2. Transferencias de Empresas Públicas	0.0	0.0	0.1	0.1	0.1	0.0
3. Venta de Bienes y Servicios de las Adm. Públicas	0.0	0.0	0.0	0.1	0.1	0.0
4. Tasas y Derechos por Servicios Públicos	0.2	0.2	0.2	0.2	0.2	0.1
5. Multas	0.1	0.1	0.1	0.1	0.1	0.1
6. Otros 3/	0.3	0.3	0.8	0.5	0.4	0.7
II. Ingresos de Capital	0.1	0.1	0.1	0.0	0.0	0.1
1. Venta de Activos	0.0	0.0	0.0	0.0	0.0	0.0
2. Transferencias del Resto del Mundo	0.1	0.1	0.1	0.0	0.0	0.1
3. Transferencias de SETEFE						0.0
III. Ingresos Totales (I+II)	18.4	18.3	19.4	19.3	19.1	19.2
PIB nominal	23,438.2	24,191.4	24,979.2	26,117.4	27,022.6	25,245.6
Devoluciones de Impuestos	0.9	0.3	0.3	0.4	0.6	0.3
Renta	0.1	0.1	0.2	0.2	0.2	0.1
IVA	0.7	0.2	0.2	0.3	0.4	0.1

Fuente: Dirección de Política Económica y Fiscal con base a datos de Dirección General de Tesorería y Dirección General de Inversión y Crédito Público

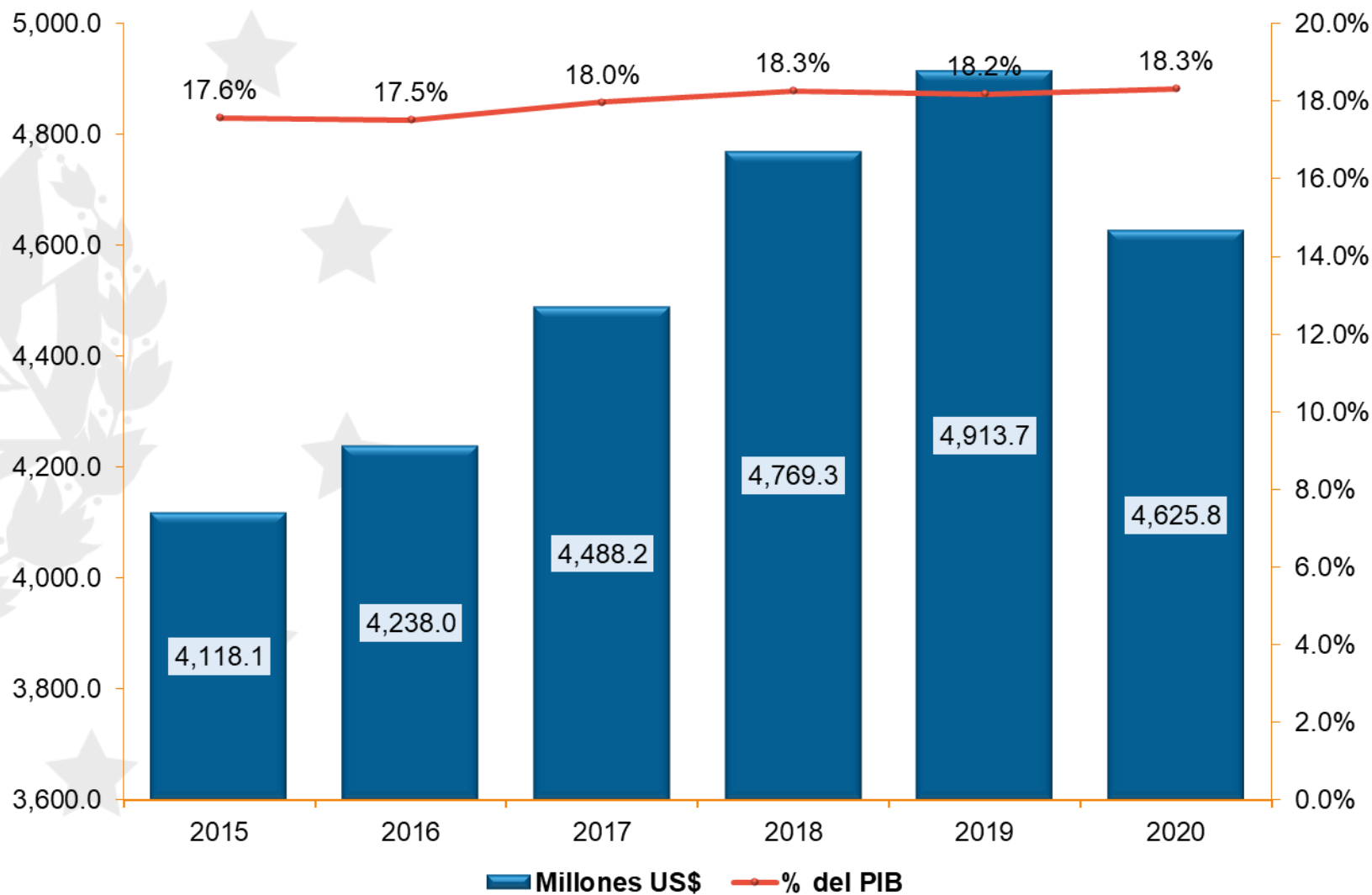
1/ Esta constituido por: productos alcohólicos, gaseosas, cervezas, cigarrillos, armas y explosivos.

2/ Incluye: Impuesto sobre transferencias de Bienes Raíces; Migración y Turismo; e Impuesto sobre llamadas provenientes del exterior

3/ En 2017 incluye entre otras fuentes: ingresos por la concesión del espectro radioeléctrico e ingresos por la venta de acciones de ingenios azucareros.

Carga Tributaria Bruta, 2015 – 2020

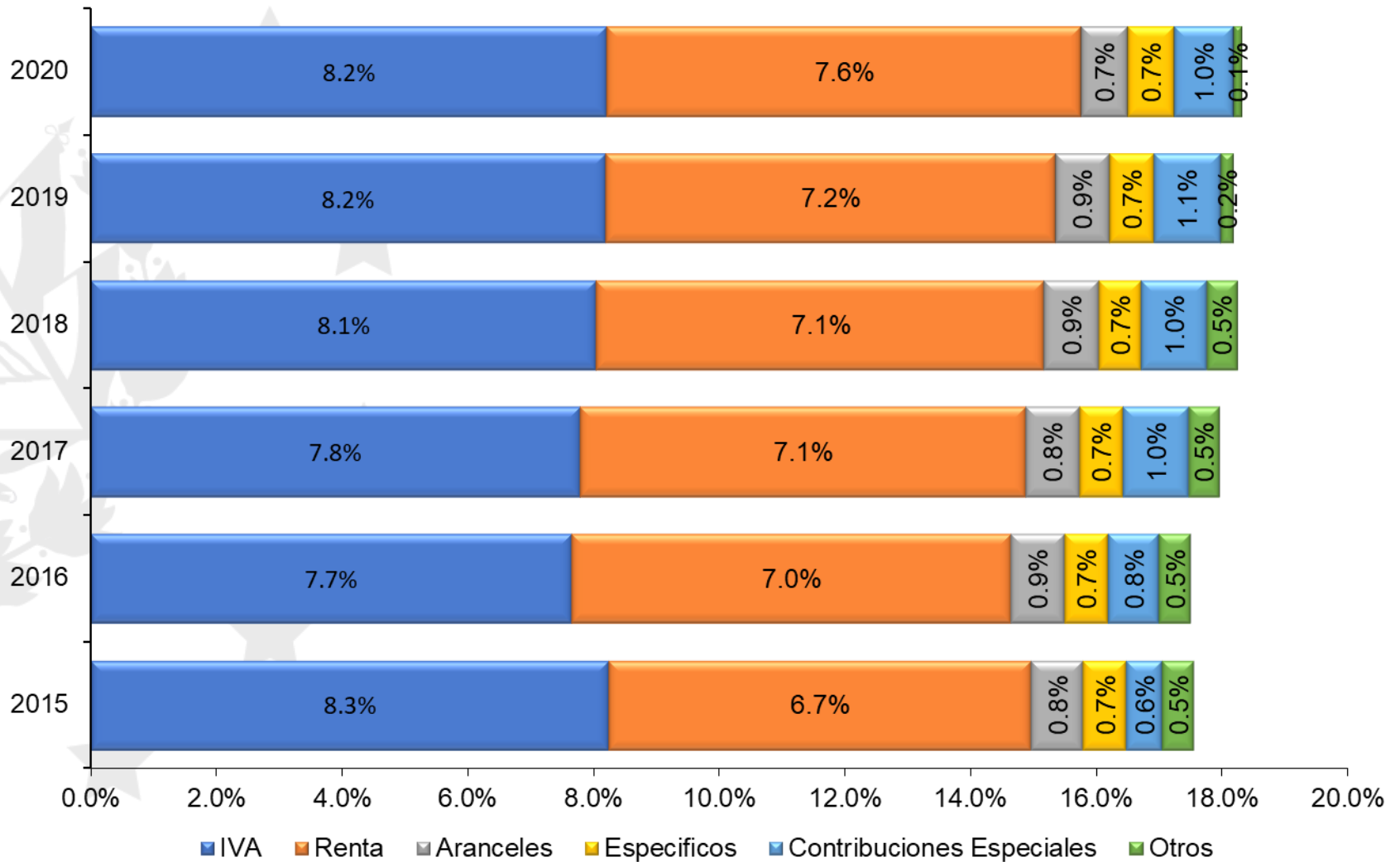
En millones de US\$ y porcentajes del PIB en eje secundario



Fuente: Dirección de Política Económica y Fiscal, con base a datos de la Dirección General de Tesorería y del Banco Central de Reserva de El Salvador.

Composición de la Carga Tributaria Bruta, 2015 – 2020

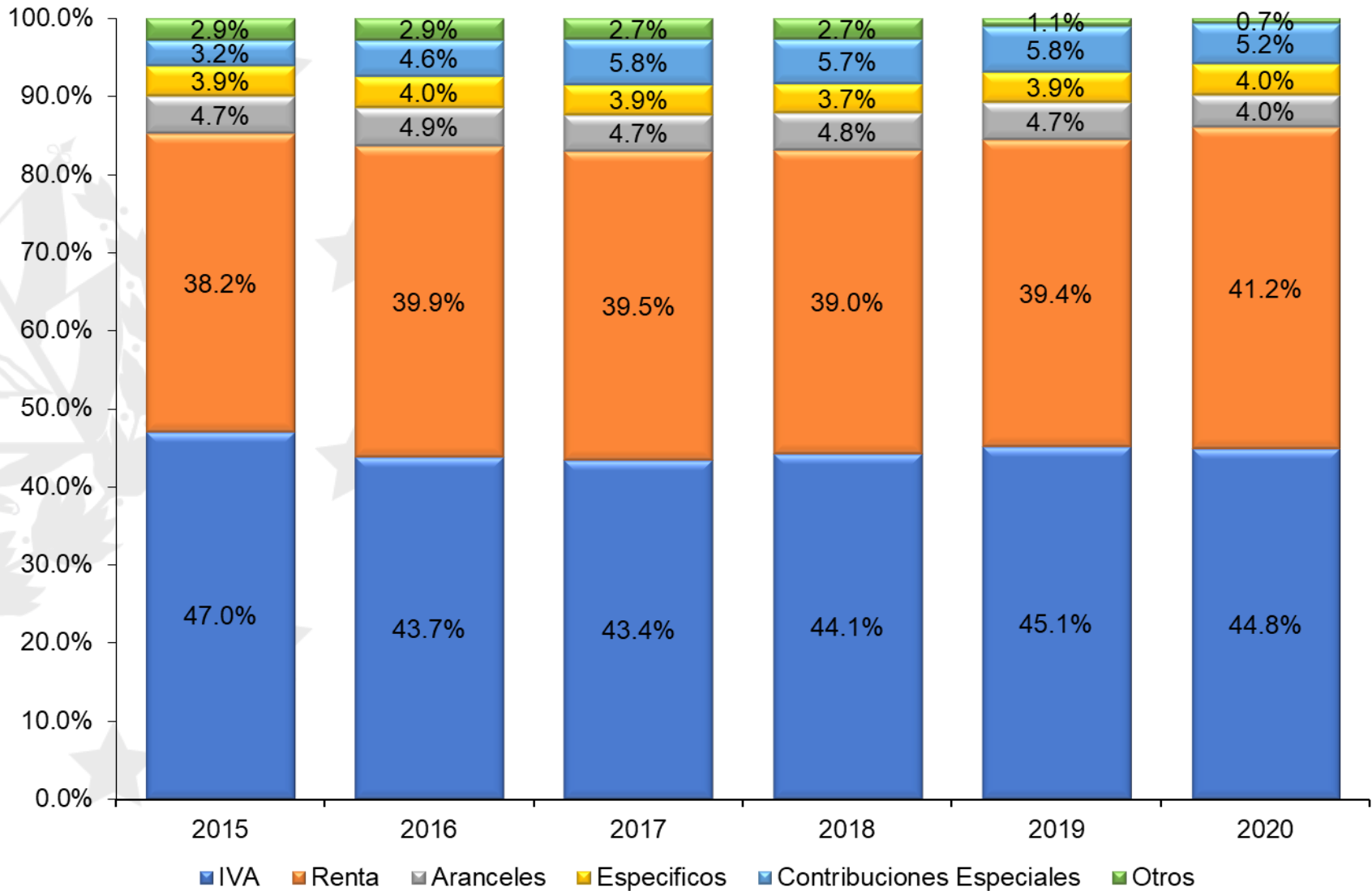
En porcentajes del PIB



Fuente: Dirección de Política Económica y Fiscal, con base a datos de la Dirección General de Tesorería.

Estructura de los Ingresos Tributarios Brutos, 2015 – 2020

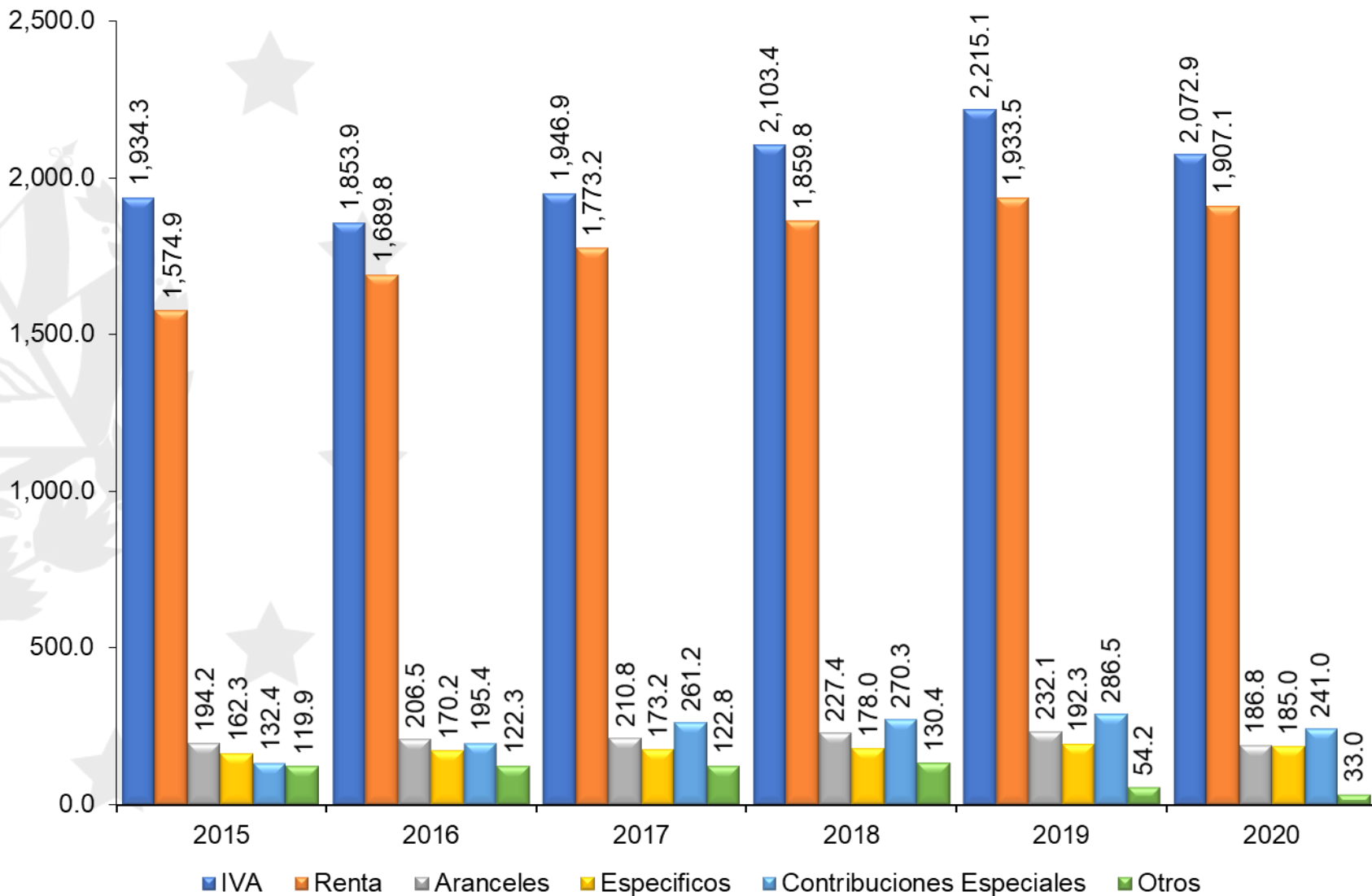
En porcentajes del PIB



Fuente: Dirección de Política Económica y Fiscal, con base a datos de la Dirección General de Tesorería.

Ingresos Tributarios Brutos por fuentes, 2015 – 2020

En millones de US\$



Fuente: Dirección de Política Económica y Fiscal, con base a datos de la Dirección General de Tesorería.

Ingresos del Gobierno Central, enero – diciembre de 2015

En millones de US\$

Transacciones	Ene.	Feb.	Mar.	Abr.	May.	Jun.	Jul.	Ago.	Sep.	Oct.	Nov.	Dic.	2015
I. Ingresos Corrientes	386.2	307.1	354.6	623.8	320.2	329.4	346.1	312.1	311.6	334.8	329.0	321.7	4,276.7
Tributarios (Brutos)	372.4	295.0	336.4	612.0	307.5	317.4	333.0	300.5	300.1	320.7	314.0	309.2	4,118.1
1. Impuesto al Valor Agregado (IVA)	174.9	154.1	166.2	162.0	159.3	162.0	171.5	151.6	159.0	157.3	160.0	156.5	1,934.3
2. Impuesto sobre la Renta	146.4	95.1	119.8	400.5	98.7	105.6	111.1	99.4	91.5	110.3	98.2	98.2	1,574.9
3. Derechos Arancelarios a las Importaciones	14.0	13.4	15.9	14.6	15.3	15.7	16.5	15.7	17.0	18.7	19.3	18.2	194.2
4. Impuestos Específicos al Consumo 1/	14.2	11.4	13.9	13.8	13.5	13.4	13.2	13.2	13.1	13.4	15.2	14.0	162.3
5. Otros 2/	11.3	10.2	9.8	9.8	9.6	9.9	10.2	9.8	9.2	10.0	9.8	10.2	119.9
6. Contribuciones Especiales	11.5	10.9	10.8	11.2	11.0	10.8	10.5	10.9	10.3	11.0	11.5	12.0	132.4
Fondo Vial	7.2	6.7	6.6	6.8	6.7	6.6	6.3	6.7	6.3	6.7	6.7	6.4	79.6
Azúcar Extraída	0.1	0.1		0.1	0.0	0.0	0.2			0.2			0.9
Promoción Turismo	0.6	0.8	0.8	1.0	0.8	0.9	0.8	0.9	0.8	0.8	0.9	0.9	10.1
Transporte Público	3.6	3.3	3.3	3.4	3.4	3.3	3.2	3.3	3.2	3.3	3.4	3.2	39.9
SEGURIDAD PUBLICA											0.4	1.5	2.0
Ingresos No Tributarios	13.8	12.1	18.3	11.8	12.7	12.1	13.1	11.6	11.6	14.1	15.0	12.5	158.6
1. Renta de la Propiedad	0.2	0.1	0.1	0.1	0.2	0.3	0.2	0.6	0.1	0.1	0.1	0.2	2.5
2. Transferencias de Empresas Públicas	0.0	0.0	0.0	0.0	0.0	0.0	0.6	0.0	0.0	0.0	0.0	0.0	0.6
3. Venta de Bienes y Servicios de las Adm. Públicas	1.1	1.3	1.1	1.0	0.9	0.9	1.0	0.8	0.9	0.9	0.8	0.8	11.6
4. Tasas y Derechos por Servicios Públicos	4.3	3.8	4.9	4.3	4.2	4.2	4.3	4.2	3.9	4.4	4.0	4.2	50.8
5. Multas	4.2	2.6	2.1	2.2	2.7	2.7	2.6	2.5	2.6	3.1	2.7	3.1	33.0
6. otros	4.0	4.2	10.1	4.0	4.8	4.0	4.5	3.4	4.0	5.6	7.3	4.2	60.2
II. Ingresos de Capital	0.5	2.9	3.7	1.7	1.7	2.0	2.3	1.1	2.4	2.1	2.0	3.6	25.8
1. Venta de Activos													0.0
2. Transferencias del Resto del Mundo	0.5	2.9	3.7	1.7	1.7	2.0	2.3	1.1	2.4	2.1	2.0	3.6	25.8
III. Ingresos Totales (I+II)	386.7	310.0	358.3	625.4	321.9	331.4	348.4	313.2	314.0	337.0	331.0	325.3	4,302.5
Devoluciones de Impuestos	17.7	11.4	12.0	22.3	17.7	21.1	17.1	19.5	16.4	19.7	16.9	8.5	200.5
Renta	0.0	0.0	0.0	0.0	6.5	6.7	5.6	4.5	5.0	1.3	0.3	0.0	29.8
IVA	17.7	11.4	12.0	22.3	11.2	14.4	11.5	15.1	11.5	18.4	16.6	8.5	170.7

Fuente: Dirección de Política Económica y Fiscal con base a datos de Dirección General de Tesorería y Dirección General de Inversión y Crédito Público

1/ Esta constituido por: productos alcohólicos, gaseosas, cervezas, cigarrillos, armas y explosivos, e impuesto especial sobre combustibles.

2/ Incluye: Impuesto sobre Transferencias de Bienes Raíces; Migración y Turismo; Impuesto sobre llamadas provenientes del exterior, e impuesto sobre operaciones financieras

Ingresos del Gobierno Central, enero – diciembre de 2016

En millones de US\$

Transacciones	Ene.	Feb.	Mar.	Abr.	May.	Jun.	Jul.	Ago.	Sep.	Oct.	Nov.	Dic.	2016
I. Ingresos Corrientes	397.7	312.1	336.5	597.0	432.8	332.2	340.8	318.8	316.3	336.3	343.9	347.2	4,411.6
Tributarios (Brutos)	384.9	300.7	319.2	583.2	415.2	319.5	325.9	306.1	302.3	322.8	328.4	329.8	4,238.0
1. Impuesto al Valor Agregado (IVA)	169.8	148.7	151.0	155.1	157.4	156.4	151.1	147.1	146.6	150.5	160.3	159.9	1,853.9
2. Impuesto sobre la Renta	157.6	100.6	112.0	366.1	200.0	104.1	119.2	101.1	98.8	113.9	106.6	109.6	1,689.8
3. Derechos Arancelarios a las Importaciones	14.9	15.4	16.8	16.3	17.0	16.4	17.1	17.8	17.4	18.3	19.8	19.2	206.5
4. Impuestos Específicos al Consumo 1/	16.8	11.5	13.4	14.6	12.5	15.7	12.7	14.4	13.1	13.8	15.6	16.0	170.2
5. Otros 2/	11.1	10.0	9.5	9.6	10.2	10.9	10.3	10.1	9.7	10.9	9.8	10.1	122.3
6. Contribuciones Especiales	14.7	14.3	16.4	21.4	18.2	15.9	15.5	15.6	16.6	15.4	16.3	15.0	195.4
Fondo Vial	7.6	6.8	7.2	7.5	7.2	7.2	6.8	7.0	7.4	6.6	7.1	7.1	85.6
Azúcar Extraída		0.0	0.1	0.3			0.2			0.1	0.1		0.8
Promoción Turismo	0.7	0.8	0.9	0.9	1.0	0.8	0.9	0.9	0.9	0.9	0.9	0.9	10.5
Transporte Público	3.8	3.4	3.6	3.8	3.6	3.6	3.4	3.5	3.8	3.3	3.6	3.6	43.0
Seguridad Pública (CESC)	2.6	3.3	4.7	4.3	4.0	4.2	4.2	4.2	4.5	4.4	4.6	3.5	48.5
Seguridad Pública (CEGC)				4.6	2.3	0.0	0.0	0.0			0.0	0.0	7.0
Ingresos No Tributarios	12.7	11.4	17.3	13.8	17.6	12.8	14.9	12.7	14.0	13.5	15.5	17.4	173.6
1. Renta de la Propiedad	0.1	0.1	0.1	0.1	0.1	0.3	0.2	0.1	0.1	0.2	0.1	0.0	1.6
2. Transferencias de Empresas Públicas	0.0	0.0	0.0	0.0	1.8	0.1	0.1	0.1	0.1	0.1	0.1	0.0	2.4
3. Venta de Bienes y Servicios de las Adm. Públicas	1.0	0.9	0.9	1.0	1.0	0.9	0.9	0.9	0.9	0.9	0.9	0.0	10.2
4. Tasas y Derechos por Servicios Públicos	4.4	4.7	5.0	5.0	4.9	4.7	5.0	4.6	4.9	5.0	5.0	0.0	53.2
5. Multas	2.8	2.5	2.2	2.7	3.0	2.6	3.1	2.9	2.4	3.8	2.5	0.0	30.5
6. otros	4.4	3.1	9.1	5.1	6.9	4.2	5.6	4.1	5.6	3.5	6.8	17.4	75.7
II. Ingresos de Capital	1.4	1.8	2.0	1.0	2.0	1.7	2.4	1.5	1.5	2.3	2.4	2.1	21.9
1. Venta de Activos	0.0	0.0	0.0	0.0	0.0				0.0				0.1
2. Transferencias del Resto del Mundo	1.4	1.8	2.0	1.0	2.0	1.7	2.4	1.5	1.4	2.3	2.4	2.1	21.9
III. Ingresos Totales (I+II)	399.0	313.9	338.4	598.0	434.8	333.9	343.1	320.3	317.8	338.6	346.3	349.4	4,433.6
Devoluciones de Impuestos	6.7	2.2	1.9	5.4	9.7	7.1	3.4	8.1	10.0	6.9	5.7	4.5	71.7
Renta	0.3	0.0	0.0	0.7	6.0	5.2	0.1	2.9	6.4	4.7	2.0	2.5	30.9
IVA	6.4	2.2	1.9	4.7	3.7	1.9	3.4	5.1	3.6	2.2	3.8	2.0	40.8

Fuente: Dirección de Política Económica y Fiscal con base a datos de Dirección General de Tesorería y Dirección General de Inversión y Crédito Público

1/ Esta constituido por: productos alcohólicos, gaseosas, cervezas, cigarrillos, armas y explosivos, e impuesto especial sobre combustibles.

2/ Incluye: Impuesto sobre Transferencias de Bienes Raíces; Migración y Turismo; Impuesto sobre llamadas provenientes del exterior, e impuesto sobre operaciones financieras

Ingresos del Gobierno Central, enero – diciembre de 2017

En millones de US\$

Transacciones	Ene.	Feb.	Mar.	Abr.	May.	Jun.	Jul.	Ago.	Sep.	Oct.	Nov.	Dic.	2017
I. Ingresos Corrientes	414.8	320.2	362.8	597.4	490.3	378.9	393.6	359.7	327.7	398.5	357.7	416.5	4,818.0
Tributarios (Brutos)	399.7	303.6	340.8	582.4	470.4	361.8	338.3	332.8	312.5	338.9	342.4	364.6	4,488.2
1. Impuesto al Valor Agregado (IVA)	175.6	147.5	160.8	153.7	164.7	160.9	153.8	159.9	153.2	164.3	169.8	182.9	1,946.9
2. Impuesto sobre la Renta	162.4	104.6	121.2	333.1	223.1	142.5	128.5	113.8	102.8	113.1	107.4	120.5	1,773.2
3. Derechos Arancelarios a las Importaciones	15.9	15.4	17.6	14.2	18.5	16.9	16.4	18.3	16.3	21.2	21.9	18.3	210.8
4. Impuestos Específicos al Consumo 1/	16.5	10.8	13.0	15.3	15.0	14.3	13.1	13.8	14.5	14.4	16.7	15.8	173.2
5. Otros 2/	11.7	10.2	10.1	10.0	9.2	10.9	10.3	9.9	9.9	9.8	10.3	10.3	122.8
6. Contribuciones Especiales	17.6	15.1	18.1	55.9	40.1	16.2	16.2	17.0	15.8	16.0	16.3	17.0	261.2
Fondo Vial	8.1	7.0	7.0	7.7	7.3	7.3	7.0	7.9	7.2	7.2	7.0	8.2	89.0
Azúcar Extraída	0.0	0.0	0.2	0.2	0.0	0.0	0.3	0.0	0.0	0.3	0.0	0.0	1.0
Promoción Turismo	0.7	1.0	0.9	1.0	0.9	0.9	0.9	1.0	1.0	0.9	1.0	0.9	11.1
Transporte Público	4.1	3.5	3.5	3.9	3.7	3.7	3.5	3.9	3.6	3.6	3.5	4.1	44.7
Seguridad Pública (CESC)	4.7	2.9	4.1	3.6	4.3	4.3	4.2	4.2	4.0	4.0	4.7	3.8	48.8
Seguridad Pública (CEGC)	0.0	0.6	2.4	39.4	23.9	0.0	0.3	0.0		0.0	0.0		66.6
Ingresos No Tributarios	15.1	16.6	22.0	15.0	19.9	17.1	55.2	26.9	15.3	59.6	15.2	51.8	329.8
1. Renta de la Propiedad	0.1	0.1	0.1	0.1	0.2	0.2	0.5	0.3	0.3	0.0	0.0	0.0	1.9
2. Transferencias de Empresas Públicas	0.0	0.0	0.0	0.0	2.0	0.0	5.0	4.0	0.0	0.0	0.0	16.9	27.9
3. Venta de Bienes y Servicios de las Adm. Públicas	1.0	1.0	1.1	0.8	1.1	1.0	0.9	0.8	0.8	0.0	0.0	0.0	8.5
4. Tasas y Derechos por Servicios Públicos	5.1	4.9	5.6	4.9	5.2	5.1	5.0	4.5	4.9	0.0	0.0	0.0	45.2
5. Multas	3.3	3.4	5.3	3.6	5.5	4.5	5.7	3.0	2.6	0.0	0.0	0.0	36.9
6. otros 3/	5.6	7.3	10.0	5.5	5.9	6.3	38.1	14.4	6.5	59.6	15.2	34.9	209.4
II. Ingresos de Capital	0.1	0.7	3.6	1.6	2.1	2.4	1.7	0.7	1.3	0.7	0.8	1.2	17.0
1. Venta de Activos													0.0
2. Transferencias del Resto del Mundo	0.1	0.7	3.6	1.6	2.1	2.4	1.7	0.7	1.3	0.7	0.8	1.2	17.0
III. Ingresos Totales (I+II)	414.9	320.9	366.4	599.0	492.5	381.3	395.3	360.4	329.0	399.2	358.5	417.7	4,835.0
Devoluciones de Impuestos	7.3	3.2	3.9	4.1	11.5	9.9	4.4	5.9	2.9	6.9	19.1	3.9	83.1
Renta	2.4				5.0	6.5	0.6	0.5	1.2	4.7	17.0	1.6	39.6
IVA	4.9	3.2	3.9	4.1	6.5	3.4	3.8	5.4	1.6	2.2	2.1	2.3	43.5

Fuente: Dirección de Política Económica y Fiscal con base a datos de Dirección General de Tesorería y Dirección General de Inversión y Crédito Público

1/ Esta constituido por: productos alcohólicos, gaseosas, cervezas, cigarrillos, armas y explosivos, e impuesto especial sobre combustibles.

2/ Incluye: Impuesto sobre Transferencias de Bienes Raíces; Migración y Turismo; Impuesto sobre llamadas provenientes del exterior, e impuesto sobre operaciones financieras

3/ Incluye: ingresos por la concesión del espectro radioléctrico e ingresos por la venta de acciones de ingenios azucareros, entre otras fuentes.

Ingresos del Gobierno Central, enero – diciembre de 2018

En millones de US\$

Transacciones	Ene.	Feb.	Mar.	Abr.	May.	Jun.	Jul.	Ago.	Sep.	Oct.	Nov.	Dic.	2018
I. Ingresos Corrientes	445.1	369.5	373.5	813.0	367.9	371.6	400.8	383.3	361.8	381.4	373.6	384.1	5,025.5
Tributarios (Brutos)	431.3	337.6	354.0	790.0	349.7	354.9	367.1	365.9	340.5	366.8	359.8	351.7	4,769.3
1. Impuesto al Valor Agregado (IVA)	192.3	163.8	170.3	179.9	172.9	178.2	177.6	177.0	165.3	180.5	174.8	170.6	2,103.4
2. Impuesto sobre la Renta	177.0	116.4	126.0	480.2	116.9	117.0	128.8	125.0	116.1	119.8	118.8	117.8	1,859.8
3. Derechos Arancelarios a las Importaciones	17.2	16.3	17.3	17.6	18.4	18.5	19.5	20.2	18.6	22.4	22.3	19.1	227.4
4. Impuestos Específicos al Consumo 1/	16.4	12.8	13.4	16.3	13.7	14.5	14.3	15.7	13.4	14.9	16.0	16.7	178.0
5. Otros 2/	11.3	10.6	10.3	10.0	11.2	11.5	10.9	11.0	10.5	10.8	11.5	10.8	130.4
6. Contribuciones Especiales	17.0	17.7	16.7	86.1	16.7	15.3	16.1	16.9	16.6	18.3	16.3	16.6	270.3
Fondo Vial	8.0	8.3	7.1	8.8	7.5	6.9	7.2	7.7	7.6	8.4	7.5	7.8	92.8
Azúcar Extraída	0.0	0.0	0.2	0.4	0.0	0.0	0.3	0.0	0.0	0.3	0.0	0.0	1.2
Promoción Turismo	0.7	1.0	0.9	1.1	1.0	1.0	0.9	1.1	1.0	1.0	1.0	1.0	11.8
Transporte Público	4.0	4.2	3.6	4.4	3.8	3.5	3.6	3.9	3.8	4.2	3.8	3.9	46.6
Seguridad Pública (CESC)	4.3	3.9	3.0	4.5	4.0	4.0	4.1	4.2	4.1	4.4	4.0	3.9	48.4
Seguridad Pública (CEGC)	0.0	0.3	1.8	67.0	0.3	0.0	0.0	0.1	0.0	0.0		0.0	69.6
Ingresos No Tributarios	13.8	31.9	19.5	23.0	18.2	16.7	33.7	17.4	21.3	14.6	13.8	32.4	256.2
1. Renta de la Propiedad	0.3	0.4	0.4	0.4	0.4	0.4	0.6	0.4	0.4	0.4	0.4	0.4	5.1
2. Transferencias de Empresas Públicas	0.0	0.0	0.0	0.0	0.0	0.0	0.0	0.0	0.0	0.0	0.0	17.9	17.9
3. Venta de Bienes y Servicios de las Adm. Públicas	1.4	2.0	1.3	1.8	2.0	2.1	2.2	2.2	2.1	2.3	2.3	0.9	22.5
4. Tasas y Derechos por Servicios Públicos	5.2	3.5	4.4	5.1	5.3	5.8	4.8	4.7	4.7	4.8	4.9	4.7	57.9
5. Multas	2.5	2.0	3.4	1.9	2.3	2.2	2.2	4.0	2.4	2.1	2.1	2.7	29.7
6. otros	4.5	24.0	10.0	13.9	8.2	6.1	23.9	6.0	11.7	5.1	4.2	5.7	123.2
II. Ingresos de Capital	0.2	2.3	0.4	1.1	1.1	0.9	1.6	0.4	0.7	0.6	0.3	3.1	12.8
1. Venta de Activos													0.0
2. Transferencias del Resto del Mundo	0.2	2.3	0.4	1.1	1.1	0.9	1.6	0.4	0.7	0.6	0.3	3.1	12.8
III. Ingresos Totales (I+II)	445.3	371.9	373.9	814.1	369.0	372.5	402.4	383.7	362.5	382.0	373.9	387.2	5,038.3
Devoluciones de Impuestos	9.5	8.7	6.5	6.8	7.1	7.6	12.7	8.2	17.1	7.4	13.4	9.6	114.5
Renta	0.2	0.0	0.0	0.1	3.3	4.7	8.9	3.4	12.0	1.8	3.3	2.7	40.4
IVA	9.2	8.7	6.5	6.7	3.8	2.9	3.8	4.8	5.1	5.6	10.1	6.9	74.1

Fuente: Dirección de Política Económica y Fiscal con base a datos de Dirección General de Tesorería y Dirección General de Inversión y Crédito Público

1/ Esta constituido por: productos alcohólicos, gaseosas, cervezas, cigarrillos, armas y explosivos, e impuesto especial sobre combustibles.

2/ Incluye: Impuesto sobre Transferencias de Bienes Raíces; Migración y Turismo; Impuesto sobre llamadas provenientes del exterior, e impuesto sobre operaciones financieras

Ingresos del Gobierno Central, enero – diciembre de 2019

En millones de US\$

Transacciones	Ene.	Feb.	Mar.	Abr.	May.	Jun.	Jul.	Ago.	Sep.	Oct.	Nov.	Dic.	2019
I. Ingresos Corrientes	468.3	380.8	391.1	817.1	398.3	370.7	407.2	384.2	373.6	391.4	379.6	385.8	5,148.1
Tributarios (Brutos)	452.4	349.1	368.6	802.6	365.9	356.8	389.6	363.1	358.4	374.9	361.9	370.4	4,913.7
1. Impuesto al Valor Agregado (IVA)	204.8	173.5	178.1	184.6	185.2	177.2	196.8	177.8	179.1	189.2	183.7	185.1	2,215.1
2. Impuesto sobre la Renta	179.3	121.3	134.7	493.6	125.0	125.4	134.5	128.4	121.3	124.9	116.9	128.1	1,933.5
3. Derechos Arancelarios a las Importaciones	18.4	17.1	18.7	17.3	18.4	17.8	21.4	19.3	19.4	23.2	22.6	18.5	232.1
4. Impuestos Específicos al Consumo 1/	19.0	13.7	14.8	15.9	15.1	15.2	15.6	16.5	16.7	16.0	16.8	17.0	192.3
5. Otros 2/	12.8	3.9	3.9	3.3	3.7	3.4	4.3	3.3	4.1	3.7	4.2	3.8	54.2
6. Contribuciones Especiales	18.1	19.7	18.3	87.9	18.6	17.6	17.0	17.9	17.8	17.9	17.7	18.0	286.5
Fondo Vial	8.0	9.2	7.2	8.1	7.9	7.8	7.4	8.4	8.0	7.8	7.9	8.4	96.1
Azúcar Extraída	0.0	0.0	0.0	0.4	0.1	0.0	0.3	0.0	0.1	0.2	0.0	0.0	1.1
Promoción Turismo	0.8	1.1	1.0	1.2	1.0	1.0	1.0	1.1	1.1	1.0	1.0	1.1	12.5
Transporte Público	4.0	4.6	3.6	4.1	4.0	3.9	3.7	4.2	4.0	3.9	4.0	4.2	48.3
Seguridad Pública (CESC)	5.2	4.3	4.4	4.3	4.4	4.9	4.4	4.2	4.5	5.0	4.8	4.4	55.0
Seguridad Pública (CEGC)		0.4	2.1	69.8	1.2	0.0	0.1	0.0	0.1	0.0			73.7
Ingresos No Tributarios	15.9	31.7	22.5	14.5	32.5	13.9	17.5	21.1	15.2	16.5	17.6	15.4	234.5
1. Renta de la Propiedad	0.4	0.4	0.4	0.4	0.5	0.5	0.5	0.4	0.9	0.9	0.9	0.7	6.8
2. Transferencias de Empresas Públicas	0.0	0.0	0.0	0.0	17.0	0.0	0.0	0.0	0.0	0.0	0.0	0.0	17.0
3. Venta de Bienes y Servicios de las Adm. Públicas	2.4	1.5	1.2	1.2	1.4	0.9	1.1	0.9	1.0	1.0	1.0	0.9	14.6
4. Tasas y Derechos por Servicios Públicos	4.9	4.7	5.0	5.0	5.1	4.9	5.8	5.0	5.3	5.1	5.5	4.7	61.0
5. Multas	2.9	2.3	2.3	2.7	2.7	3.1	3.0	2.5	2.5	3.4	4.0	2.7	34.0
6. otros	5.2	22.9	13.6	5.2	5.9	4.6	7.2	12.2	5.5	6.2	6.3	6.4	101.2
II. Ingresos de Capital	0.0	0.3	5.8	0.0	0.2	0.8	0.5	0.2	0.2	1.6	0.2	0.8	10.5
1. Venta de Activos													0.0
2. Transferencias del Resto del Mundo	0.0	0.3	5.8	0.0	0.2	0.8	0.5	0.2	0.2	1.6	0.2	0.8	10.5
III. Ingresos Totales (I+II)	468.3	381.1	396.9	817.1	398.5	371.5	407.7	384.3	373.8	393.1	379.8	386.5	5,158.7
Devoluciones de Impuestos	12.0	8.7	10.8	12.3	15.7	18.4	20.9	18.5	11.0	10.0	9.0	6.8	154.1
Renta	3.3	1.6	0.6	1.7	9.9	10.3	10.0	7.8	1.6	0.8	0.3	0.4	48.4
IVA	8.7	7.1	10.2	10.7	5.8	8.1	10.8	10.7	9.4	9.2	8.6	6.4	105.7

Fuente: Dirección de Política Económica y Fiscal con base a datos de Dirección General de Tesorería y Dirección General de Inversión y Crédito Público

1/ Esta constituido por: productos alcohólicos, gaseosas, cervezas, cigarrillos, armas y explosivos, e impuesto especial sobre combustibles.

2/ Incluye: Impuesto sobre Transferencias de Bienes Raíces; Migración y Turismo; Impuesto sobre llamadas provenientes del exterior, e impuesto sobre operaciones financieras

Ingresos del Gobierno Central, enero – diciembre de 2020

En millones de US\$

Transacciones	Ene.	Feb.	Mar.	Abr.	May.	Jun.	Jul.	Ago.	Sep.	Oct.	Nov.	Dic.	2020
I. Ingresos Corrientes	517.7	381.0	409.9	556.6	264.3	355.3	370.3	376.1	400.8	385.5	394.4	420.4	4,832.3
Tributarios (Brutos)	470.4	367.4	368.0	550.9	255.8	348.4	360.1	365.0	386.0	372.7	379.8	401.0	4,625.8
1. Impuesto al Valor Agregado (IVA)	222.2	178.4	184.2	145.2	121.9	137.8	158.6	160.4	178.5	188.9	194.0	202.6	2,072.9
2. Impuesto sobre la Renta	188.2	133.6	129.0	311.1	102.0	155.2	158.2	161.0	161.6	131.0	131.6	144.7	1,907.1
3. Derechos Arancelarios a las Importaciones	18.4	17.3	15.5	10.6	9.4	11.1	13.4	14.2	16.1	18.5	20.1	22.0	186.8
4. Impuestos Específicos al Consumo 1/	18.1	15.9	15.5	13.4	11.9	11.5	14.8	16.8	14.7	17.5	17.5	17.4	185.0
5. Otros 2/	3.8	3.9	2.8	0.9	0.7	1.0	2.2	1.9	3.1	4.0	4.1	4.6	33.0
6. Contribuciones Especiales	19.6	18.5	20.9	69.7	9.9	31.8	12.9	10.8	11.9	12.7	12.5	9.8	241.0
Fondo Vial	9.0	8.3	8.5	6.7	4.1	4.4	5.4	6.4	7.0	7.4	8.3	8.0	83.5
Azúcar Extraída	0.0	0.0	0.3	0.1	0.0	0.2	0.2	0.1	0.0	0.3	0.0	0.0	1.1
Promoción Turismo	0.9	1.2	1.1	0.4	0.0	0.1	0.1	0.1	0.1	0.3	0.5	0.5	5.3
Transporte Público	4.5	4.2	4.3	3.4	2.1	2.2	2.7	0.0	0.0	0.0	0.0	0.0	23.3
Seguridad Pública (CESC)	5.2	4.6	4.1	2.7	2.5	2.9	4.1	4.1	4.0	4.3	3.3	1.2	42.9
Seguridad Pública (CEGC)		0.3	2.6	56.4	1.3	22.1	0.3	0.1	0.8	0.5	0.4	0.1	84.9
Ingresos No Tributarios	47.3	13.5	41.9	5.7	8.5	6.9	10.1	11.1	14.8	12.8	14.7	19.4	206.5
1. Renta de la Propiedad	0.4	0.4	0.4	0.5	0.3	0.3	0.2	0.0	0.0	0.0	0.0	0.0	2.5
2. Transferencias de Empresas Públicas	0.0	0.0	0.0	0.0	0.0	0.0	0.0	0.0	0.0	0.0	0.0	0.0	0.0
3. Venta de Bienes y Servicios de las Adm. Públicas	1.2	1.3	0.8	0.2	0.1	0.1	0.6	0.0	0.0	0.0	0.0	0.0	4.2
4. Tasas y Derechos por Servicios Públicos	5.8	4.5	2.8	0.9	0.7	2.2	4.1	0.0	0.0	0.0	0.0	0.0	21.1
5. Multas	2.3	1.8	1.8	0.5	4.8	0.9	1.6	0.0	0.0	0.0	0.0	0.0	13.8
6. Otros	37.5	5.4	36.2	3.7	2.6	3.3	3.6	11.1	14.8	12.8	14.7	19.4	164.9
II. Ingresos de Capital	0.6	0.7	5.1	0.4	0.4	0.6	0.8	0.8	1.1	0.8	1.1	1.4	13.8
1. Venta de Activos													0.0
2. Transferencias	0.6	0.7	5.1	0.4	0.4	0.6	0.8	0.8	1.1	0.8	1.1	1.4	13.8
del Resto del Mundo	0.6	0.7	5.1	0.4	0.4	0.5	0.5	0.8	1.0	0.8	1.1	1.4	13.4
de SETEFE						0.1	0.3		0.0				0.4
III. Ingresos Totales (I+II)	518.3	381.7	415.0	557.0	264.7	355.9	371.1	376.9	401.9	386.3	395.6	421.8	4,846.1
Devoluciones de Impuestos	2.0	3.8	3.8	9.0	8.3	3.1	3.9	6.1	11.6	11.4	2.6	2.5	68.2
Renta	0.0	0.3	1.0	5.0	7.5	2.1	2.5	3.0	7.1	7.7	0.9	0.5	37.7
IVA	2.0	3.5	2.8	4.0	0.8	1.0	1.4	3.1	4.5	3.7	1.7	2.0	30.5

Fuente: Dirección de Política Económica y Fiscal con base a datos de Dirección General de Tesorería y Dirección General de Inversión y Crédito Público

1/ Esta constituido por: productos alcohólicos, gaseosas, cervezas, cigarrillos, armas y explosivos, e impuesto especial sobre combustibles.

2/ Incluye: Impuesto sobre Transferencias de Bienes Raíces; Migración y Turismo; Impuesto sobre llamadas provenientes del exterior, e impuesto sobre operaciones financieras

Ingresos Tributarios Brutos, 2015 – 2020

En millones de US\$

Conceptos	2015	2016	2017	2018	2019	2020
1. IVA	1,934.3	1,853.9	1,946.9	2,103.4	2,215.1	2,072.9
Declaración	861.2	877.4	922.5	961.2	1,026.0	1,021.7
Importación	1,073.1	976.5	1,024.4	1,142.2	1,189.1	1,051.1
2. Impuesto sobre la Renta	1,574.9	1,689.8	1,773.2	1,859.8	1,933.5	1,907.1
Pago a Cuenta	396.5	420.1	434.6	471.3	482.0	430.0
Retenciones	783.4	837.8	871.5	913.5	980.1	954.7
Declaración	395.0	431.9	467.0	475.0	471.4	522.4
3. Derechos Arancelarios a las Importaciones	194.2	206.5	210.8	227.4	232.1	186.8
4. Impuestos Específicos al Consumo	162.3	170.2	173.2	178.0	192.3	185.0
Productos Alcohólicos	22.1	22.6	23.7	23.9	25.3	34.2
Cigarrillos	30.8	28.1	27.1	24.0	24.2	25.4
Gaseosa	46.5	48.8	48.9	49.0	51.7	49.7
Cerveza	54.7	60.7	64.8	72.5	81.9	67.5
Armas, Municiones, Explosivos y Similares	1.2	1.1	0.9	1.2	1.2	0.9
Ad-valorem sobre combustibles	7.1	8.9	7.9	7.3	7.9	7.3
5. Otros Impuestos y Gravámenes Diversos	119.9	122.3	122.8	130.4	54.2	33.0
Transferencia de Bienes y Raíces	20.4	22.7	22.6	24.0	28.8	20.7
Migración y Turismo	1.0	1.4	1.7	2.0	0.7	0.0
Primera Matricula	11.9	13.8	13.6	15.1	16.2	12.4
Impuesto a las Operaciones Financieras	86.6	84.4	84.9	89.3	8.5	0.0
Al cheque y a las transferencias electrónicas	55.3	53.9	53.1	55.8	5.3	0.0
Retención para el control de la liquidez (Acreditable)	31.2	30.5	31.9	33.5	3.2	0.0
6. Contribuciones Especiales	132.4	195.4	261.2	270.3	286.5	241.0
FOVIAL	79.6	85.6	89.0	92.8	96.1	83.5
INAZUCAR	0.9	0.8	1.0	1.2	1.1	1.1
TURISMO	10.1	10.5	11.1	11.8	12.5	5.3
TRANSPORTE PUBLICO	39.9	43.0	44.7	46.6	48.3	23.3
SEGURIDAD PUBLICA (CESC)	2.0	48.5	48.8	48.4	55.0	42.9
SEGURIDAD PUBLICA (a Grandes Contribuyentes)		7.0	66.6	69.6	73.7	84.9
Total Ingresos y Contribuciones	4,118.1	4,238.0	4,488.2	4,769.3	4,913.7	4,625.8

Fuente: Dirección General de Tesorería, (Datos preliminares del periodo diciembre 2020)

Ingresos Tributarios Brutos, 2015 – 2020

En porcentajes de participación

Conceptos	2015	2016	2017	2018	2019	2020
TRIBUTARIOS	100.0	100.0	100.0	100.0	100.0	100.0
1. IVA	47.0	43.7	43.4	44.1	45.1	44.8
Declaración	20.9	20.7	20.6	20.2	20.9	22.1
Importación	26.1	23.0	22.8	23.9	24.2	22.7
2. Impuesto sobre la Renta	38.2	39.9	39.5	39.0	39.4	41.2
Pago a Cuenta	9.6	9.9	9.7	9.9	9.8	9.3
Retenciones	19.0	19.8	19.4	19.2	19.9	20.6
Declaración	9.6	10.2	10.4	10.0	9.6	11.3
3. Derechos Arancelarios a las Importaciones	4.7	4.9	4.7	4.8	4.7	4.0
4. Impuestos Específicos al Consumo	3.9	4.0	3.9	3.7	3.9	4.0
Productos Alcohólicos	0.5	0.5	0.5	0.5	0.5	0.7
Cigarrillos	0.7	0.7	0.6	0.5	0.5	0.5
Gaseosa	1.1	1.2	1.1	1.0	1.1	1.1
Cerveza	1.3	1.4	1.4	1.5	1.7	1.5
Armas, Municiones, Explosivos y Similares	0.0	0.0	0.0	0.0	0.0	0.0
Ad-valorem sobre combustibles	0.2	0.2	0.2	0.2	0.2	0.2
5. Otros Impuestos y Gravámenes Diversos	2.9	2.9	2.7	2.7	1.1	0.7
Transferencia de Bienes y Raíces	0.5	0.5	0.5	0.5	0.6	0.4
Migración y Turismo	0.0	0.0	0.0	0.0	0.0	0.0
Primera Matricula	0.3	0.3	0.3	0.3	0.3	0.3
Impuesto a las Operaciones Financieras	2.1	2.0	1.9	1.9	0.2	0.0
Al cheque y a las transferencias electrónicas	1.3	1.3	1.2	1.2	0.1	0.0
Retención para el control de la liquidez (Acreditable)	0.8	0.7	0.7	0.7	0.1	0.0
6. Contribuciones Especiales	3.2	4.6	5.8	5.7	5.8	5.2
FOVIAL	1.9	2.0	2.0	1.9	2.0	1.8
INAZUCAR	0.0	0.0	0.0	0.0	0.0	0.0
TURISMO	0.2	0.2	0.2	0.2	0.3	0.1
TRANSPORTE PUBLICO	1.0	1.0	1.0	1.0	1.0	0.5
SEGURIDAD PUBLICA (CESC)		1.1	1.1	1.0	1.1	0.9
SEGURIDAD PUBLICA (a Grandes Contribuyentes)	0.0	0.2	1.5	1.5	1.5	1.8

Fuente: Dirección General de Tesorería, (Datos preliminares del periodo diciembre 2020)

Ingresos Tributarios Brutos, 2015 – 2020

En porcentajes del PIB

Conceptos	2015	2016	2017	2018	2019	2020
TRIBUTARIOS	17.6	17.5	18.0	18.3	18.2	18.3
1. IVA	8.3	7.7	7.8	8.1	8.2	8.2
Declaración	3.7	3.6	3.7	3.7	3.8	4.0
Importación	4.6	4.0	4.1	4.4	4.4	4.2
2. Impuesto sobre la Renta	6.7	7.0	7.1	7.1	7.2	7.6
Pago a Cuenta	1.7	1.7	1.7	1.8	1.8	1.7
Retenciones	3.3	3.5	3.5	3.5	3.6	3.8
Declaración	1.7	1.8	1.9	1.8	1.7	2.1
3. Derechos Arancelarios a las Importaciones	0.8	0.9	0.8	0.9	0.9	0.7
4. Impuestos Específicos al Consumo	0.7	0.7	0.7	0.7	0.7	0.7
Productos Alcohólicos	0.1	0.1	0.1	0.1	0.1	0.1
Cigarrillos	0.1	0.1	0.1	0.1	0.1	0.1
Gaseosa	0.2	0.2	0.2	0.2	0.2	0.2
Cerveza	0.2	0.3	0.3	0.3	0.3	0.3
Armas, Municiones, Explosivos y Similares	0.0	0.0	0.0	0.0	0.0	0.0
Ad-valorem sobre combustibles	0.0	0.0	0.0	0.0	0.0	0.0
5. Otros Impuestos y Gravámenes Diversos	0.5	0.5	0.5	0.5	0.2	0.1
Transferencia de Bienes y Raíces	0.1	0.1	0.1	0.1	0.1	0.1
Migración y Turismo	0.0	0.0	0.0	0.0	0.0	0.0
Primera Matricula	0.1	0.1	0.1	0.1	0.1	0.0
Impuesto a las Operaciones Financieras	0.4	0.3	0.3	0.3	0.0	0.0
Al cheque y a las transferencias electrónicas	0.2	0.2	0.2	0.2	0.0	0.0
Retención para el control de la liquidez (Acreditable)	0.1	0.1	0.1	0.1	0.0	0.0
6. Contribuciones Especiales	0.6	0.8	1.0	1.0	1.1	1.0
FOVIAL	0.3	0.4	0.4	0.4	0.4	0.3
INAZUCAR	0.0	0.0	0.0	0.0	0.0	0.0
TURISMO	0.0	0.0	0.0	0.0	0.0	0.0
TRANSPORTE PUBLICO	0.2	0.2	0.2	0.2	0.2	0.1
SEGURIDAD PUBLICA (CESC)	0.0	0.2	0.2	0.2	0.2	0.2
SEGURIDAD PUBLICA (a Grandes Contribuyentes)	0.0	0.0	0.3	0.3	0.3	0.3
PIB nominal	23,438.2	24,191.4	24,979.2	26,117.4	27,022.6	25,245.6

Fuente: Dirección General de Tesorería; PIB nominales según BCR



III. Ejecución Presupuestaria GOES

Nota:

Las cifras fiscales con el criterio devengado se registran independientemente de la percepción en efectivo del pago de las obligaciones adquiridas.

Gasto Público por Áreas de Gestión, Gobierno Central, 2015 – 2020

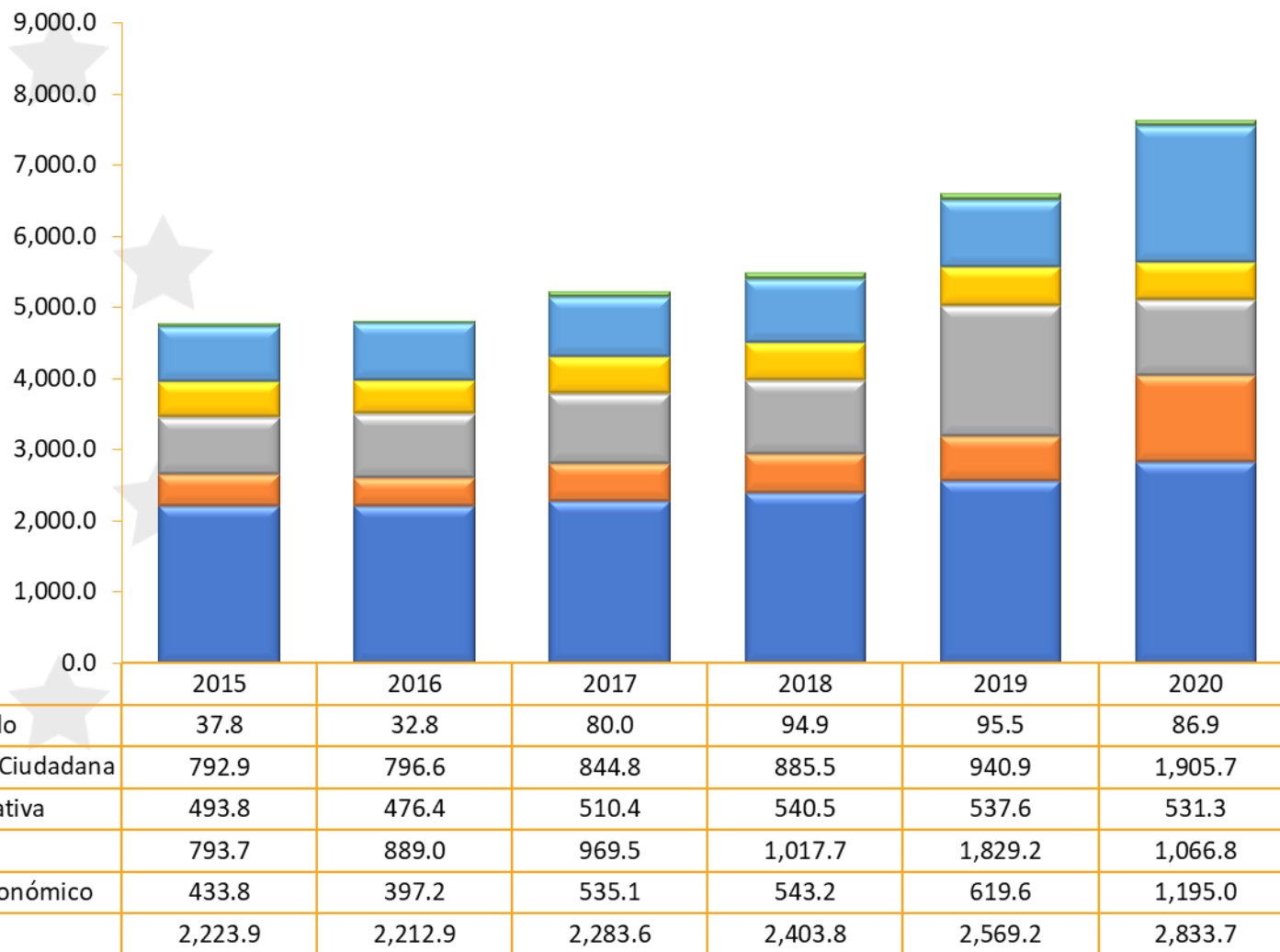
En millones de US\$

Años	Conducción Administrativa	Administración de Justicia y Seguridad Ciudadana	Desarrollo Social	Apoyo al Desarrollo Económico	Deuda Pública	Obligaciones Generales del Estado	Producción Empresarial Pública	Total
2015	493.8	792.9	2,223.9	433.8	793.7	37.8	0.0	4,775.9
2016	476.4	796.6	2,212.9	397.2	889.0	32.8	0.0	4,804.9
2017	510.4	844.8	2,283.6	535.1	969.5	80.0	0.0	5,223.4
2018	540.5	885.5	2,403.8	543.2	1,017.7	94.9	0.0	5,485.6
2019	537.6	940.9	2,569.2	619.6	1,829.2	95.5	0.0	6,592.0
2020	531.3	1,905.7	2,833.7	1,195.0	1,066.8	86.9	0.0	7,619.4

Fuente: Informe de Gestión Financiera del Estado años 2015-2019, emitido por la Dirección General de Contabilidad Gubernamental, e Informe de Seguimiento y Evolución de los Resultados Presupuestarios del Gobierno Central al mes de diciembre de 2020, Dirección General del Presupuesto.

Gasto Público por Áreas de Gestión, Gobierno Central, 2015 – 2020

En millones de US\$



Fuente: Informes de Gestión Financiera del Estado años 2015-2019, Dirección General de Contabilidad Gubernamental; e Informe de Seguimiento y Evaluación de los Resultados Prepresupuestarios del Gobierno Central, cifras preliminares a diciembre 2020, emitido por la Dirección General del Presupuesto.

Gasto Público por Áreas de Gestión de Gobierno Central, a diciembre 2019 – 2020

En millones de US\$ y porcentajes de ejecución

Áreas de Gestión	2019				2020			
	Presupuesto Votado	Presupuesto Modificado	Devengado	% de Ejec. Devengado	Presupuesto Votado	Presupuesto Modificado	Devengado	% de Ejec. Devengado
Desarrollo Social	2595.1	2,627.7	2,569.2	97.8	2,912.0	2,982.7	2,833.7	95.0
Deuda Pública	1822.8	1,829.8	1,829.2	100.0	1,102.0	1,070.3	1,066.8	99.7
Administración de Justicia y Seguridad Ciudadana	1022.5	1,023.2	940.9	92.0	1,071.1	2,031.9	1,905.7	93.8
Apoyo al Desarrollo Económico	663.4	694.1	619.6	89.3	664.5	1,370.9	1,195.0	87.2
Conducción Administrativa	493.3	554.2	537.6	97.0	548.9	572.3	531.3	92.8
Obligaciones Generales del Estado	116.1	100.8	95.5	94.7	110.1	97.5	86.9	89.1
TOTAL	6,713.2	6,829.8	6,592.0	96.5	6,408.6	8,125.6	7,619.4	93.8

Fuente: Informe de Gestión Financiera del Estado año 2019; e Informe de Seguimiento y Evolución de los Resultados Presupuestarios del Gobierno Central al mes de diciembre de 2020, Dirección General del Presupuesto.

Estructura Económica del Gasto de Gobierno Central, a diciembre 2019 – 2020

En millones de US\$ y porcentajes de ejecución

Clasificación	2019			2020			% de Ejec. Devengado 2019	% de Ejec. Devengado 2020
	Votado	Presupuesto Modificado	Devengado	Votado	Presupuesto Modificado	Devengado		
A. GASTOS CORRIENTES	4,496.2	4,707.3	4,616.3	4,949.4	6,475.3	6,263.5	98.1	96.7
1. Remuneraciones	1,901.2	1,947.8	1,935.4	2,105.5	2,096.3	2,070.1	99.4	98.8
2. Bienes y Servicios	402.8	542.9	505.8	469.3	605.1	494.3	93.2	81.7
3. Gastos Financieros y Otros	793.1	816.6	812.3	836.4	821.5	801.6	99.5	97.6
4. Transferencias	1,399.1	1,400.0	1,362.8	1,538.2	2,952.4	2,897.5	97.3	98.1
B. GASTOS DE CAPITAL	806.5	843.4	700.0	937.1	1,126.7	878.5	83.0	78.0
1. Inversión en Activos Fijos	259.5	268.7	147.2	279.8	265.4	67.4	54.8	25.4
2. Inversión en Capital Humano	19.8	24.7	23.1	18.8	15.7	5.0	93.5	31.8
3. Transferencias	527.2	548.9	528.6	638.5	845.6	806.1	96.3	95.3
4. Inversiones Financieras		1.1	1.1				100.0	
C. APLICACIONES FINANCIERAS	1,090.5	1,076.9	1,076.4	321.5	322.2	321.6	100.0	99.8
D. GASTOS DE CONTRIBUCIONES ESPECIALES	320.0	202.2	199.3	200.6	201.4	155.8	98.6	77.4
TOTAL	6,713.2	6,829.8	6,592.0	6,408.6	8,125.6	7,619.4	96.5	93.8

Fuente: Informe de Gestión Financiera del Estado año 2019, emitido por la Dirección General de Contabilidad Gubernamental, y Aspectos Principales de la Ejecución Presupuestaria de Gastos cifras preliminares a diciembre de 2020, emitido por la Dirección General del Presupuesto.

Ejecución Presupuestaria de Gastos por Unidades Primarias, 2015 – 2020

En millones de US\$

Unidades Primarias	2015	2016	2017	2018	2019	2020
Organo Legislativo	56.5	57.1	54.6	58.2	59.1	57.9
Organo Legislativo	56.5	57.1	54.6	58.2	59.1	57.9
Organo Judicial	239.7	245.3	246.9	253.7	260.6	270.7
Organo Judicial	239.7	245.3	246.9	253.7	260.6	270.7
Organo Ejecutivo	2,875.3	2,854.6	3,031.6	3,085.4	3,269.7	3,360.4
Presidencia de la República	134.6	119.3	128.5	123.6	102.7	56.7
Ramo de Hacienda	89.0	96.5	100.9	97.5	101.4	90.2
Ramo de Relaciones Exteriores	43.8	46.0	42.4	45.7	45.4	39.5
Ramo de la Defensa Nacional	161.1	153.9	164.2	174.7	194.7	223.9
Ramo de Gobernación y Desarrollo Territorial	21.4	22.6	26.9	39.0	74.2	127.3
Ramo de Justicia y Seguridad Pública	438.6	435.8	461.8	483.7	486.6	539.7
Ramo de Educación, Ciencia y Tecnología	926.6	943.1	955.4	982.5	1,018.1	997.6
Ramo de Salud	585.2	612.1	618.5	613.2	663.6	767.5
Ramo de Trabajo y Previsión Social	14.9	13.2	13.2	14.7	17.7	16.9
Ramo de Cultura				6.3	21.4	20.7
Ramo de Vivienda						4.8
Ramo de Desarrollo Local						5.8
Ramo de Economía	109.4	93.6	148.8	114.7	126.3	106.8
Ramo de Agricultura y Ganadería	91.3	77.4	76.4	75.2	73.5	94.9
Ramo de Obras Públicas y Transporte	229.1	199.6	253.8	280.6	302.3	239.1
Ramo de Medio Ambiente y Recursos Naturales	14.1	24.2	21.0	12.5	15.0	11.7
Ramo de Turismo	16.2	17.3	19.8	21.5	26.8	17.3
Ministerio Público	83.3	82.9	99.5	98.9	109.1	109.1
Fiscalía General de la República	48.9	47.7	63.8	60.3	69.4	67.9
Procuraduría General de la República	25.2	25.4	26.1	29.0	29.9	31.0
Procuraduría para la Defensa de los Derechos Humanos	9.2	9.8	9.6	9.6	9.8	10.2
Otras Instituciones	61.0	64.5	64.3	68.7	72.4	70.3
Corte de Cuentas de la República	36.0	37.6	37.7	38.0	42.3	41.1
Tribunal Supremo Electoral	15.1	16.6	16.6	19.7	18.5	18.1
Tribunal de Servicio Civil	0.7	0.8	0.8	0.8	0.9	0.9
Tribunal de Ética Gubernamental	2.0	5.9	5.7	2.5	2.6	2.4
Instituto de Acceso a la Información Pública	1.2	2.3	2.2	1.4	1.7	1.8
Consejo Nacional de la Judicatura	6.0	1.3	1.3	6.3	6.4	6.0
Sub total de Instituciones	3,315.8	3,304.4	3,496.9	3,564.9	3,770.9	3,868.4
Tesoro Público	1,460.1	1,500.5	1,726.5	1,920.7	2,821.1	3,751.0
Deuda Pública	793.7	889.0	969.5	1,017.7	1,829.2	1,066.8
Obligaciones Generales del Estado	37.8	32.8	80.0	94.9	95.4	86.9
Transferencias Varias	628.6	578.7	677.0	808.1	896.5	2,597.3
Total Gobierno Central	4,775.9	4,804.9	5,223.4	5,485.6	6,592.0	7,619.4

Fuente: para años 2015 a 2019 según Informes de la Gestión Financiera del Estado

Año 2020, según Aspectos Principales de la Ejecución Presupuestaria de Gasto, cifras preliminares, Dirección General del Presupuesto

Ejecución Presupuestaria de Gastos (Unidades Primarias), a diciembre 2019 – 2020

Instituciones	2019			2020			% (Ejecución Devengado)	
	Votado	Presupuesto Modificado	Devengado	Votado	Presupuesto Modificado	Devengado	2019	2020
Órgano Legislativo	58.3	59.8	59.1	58.3	58.3	57.9	98.8	99.3
Órgano Judicial	285.6	285.6	260.6	302.3	302.3	270.7	91.2	89.5
Órgano Ejecutivo	3,182.8	3,420.5	3,269.7	3,524.7	3,776.4	3,360.4	95.6	89.0
Presidencia de la República	104.9	108.0	102.7	76.3	75.7	56.7	95.1	74.9
Ramo de Hacienda	103.8	112.3	101.4	111.8	109.1	90.2	90.3	82.7
Ramo de Relaciones Exteriores	45.0	46.3	45.4	44.9	44.4	39.5	98.1	89.0
Ramo de la Defensa Nacional	145.2	195.6	194.7	220.4	224.0	223.9	99.5	100.0
Ramo de Gobernación y Desarrollo Territorial	57.4	76.5	74.2	67.2	138.9	127.3	97.0	91.6
Ramo de Justicia y Seguridad Pública	426.7	519.1	486.6	554.7	594.8	539.7	93.7	90.7
Ramo de Educación, Ciencia y Tecnología	997.2	1,022.3	1,018.1	1,039.2	1,022.3	997.6	99.6	97.6
Ramo de Salud	668.2	681.7	663.6	757.9	855.9	767.5	97.3	89.7
Ramo de Trabajo y Previsión Social	16.4	17.9	17.7	17.9	17.7	16.9	98.9	95.5
Ramo de Cultura	21.5	21.5	21.4	23.5	23.0	20.7	99.5	90.0
Ramo de Vivienda				12.5	12.5	4.8		38.4
Ramo de Desarrollo Local				13.3	12.3	5.8		47.2
Ramo de Economía	124.0	132.8	126.3	111.8	114.8	106.8	95.1	93.0
Ramo de Agricultura y Ganadería	66.5	74.9	73.5	65.7	98.8	94.9	98.1	96.1
Ramo de Obras Públicas y de Transporte	357.3	362.9	302.3	364.2	389.0	239.1	83.3	61.5
Ramo de Medio Ambiente y Recursos Naturales	18.9	18.9	15.0	15.0	13.6	11.7	79.4	86.0
Ramo de Turismo	29.8	29.8	26.8	28.4	29.6	17.3	89.9	58.4
Ministerio Público	118.3	131.5	109.1	136.5	136.5	109.1	83.0	79.9
Fiscalía General de la República	78.4	91.4	69.4	91.5	91.5	67.9	75.9	74.2
Procuraduría General de la República	29.7	29.9	29.9	34.3	34.3	31.0	100.0	90.4
Procuraduría para la Defensa de los Derechos Humanos	10.2	10.2	9.8	10.7	10.7	10.2	96.1	95.3
Otras Instituciones	73.7	74.3	72.4	74.8	74.8	70.3	97.4	94.0
Corte de Cuentas de la República	43.4	43.4	42.3	44.3	44.3	41.1	97.5	92.8
Tribunal Supremo Electoral	18.3	18.8	18.5	18.3	18.3	18.1	98.4	98.9
Tribunal de Servicio Civil	0.8	0.9	0.9	1.0	1.0	0.9	100.0	90.0
Tribunal de Ética Gubernamental	2.8	2.8	2.6	2.8	2.8	2.4	92.9	85.7
Instituto de Acceso a la Información Pública	1.9	1.9	1.7	1.9	1.9	1.8	89.5	94.7
Consejo Nacional de la Judicatura	6.5	6.5	6.4	6.5	6.5	6.0	98.5	92.3
Subtotal Institucional	3,718.7	3,971.7	3,770.9	4,096.6	4,348.3	3,868.4	94.9	89.0
Deuda pública	1,822.9	1,829.9	1,829.2	1,102.0	1,070.2	1,066.8	100.0	99.7
Obligaciones Generales del Estado	116.1	100.8	95.4	110.1	97.5	86.9	94.6	89.1
Transferencias varias	1,055.5	927.4	896.5	1,099.9	2,609.6	2,597.3	96.7	99.5
Total	6,713.2	6,829.8	6,592.0	6,408.6	8,125.6	7,619.4	96.5	93.8

Fuente: Informe de Gestión Financiera del Estado año 2019, emitido por la Dirección General de Contabilidad Gubernamental, y Aspectos Principales de la Ejecución Presupuestaria de Gastos cifras preliminares a diciembre de 2020, emitido por la Dirección General del Presupuesto.

Subsidios y devoluciones de impuesto, 2015 – 2020

En millones de US\$

Subsidios	2015	2016	2017	2018	2019	2020
Gas licuado de Petróleo	60.6	48.9	57.1	69.1	68.8	61.6
Transporte Público	36.7	42.8	42.5	46.6	43.9	29.3
Subsidio a la Electricidad:	141.8	64.4	91.6	44.0	62.7	54.8
FINET (< 99 Kwh residencial)			45.6	44.0	62.7	54.8
CEL (consumo > 99 kwh y no residencial)	141.8	64.4	46.0			
TOTAL	239.1	156.1	191.2	159.7	175.4	145.7

Fuente: Dirección de Política Económica y Fiscal, con datos de la Dirección General de Tesorería

Devoluciones de Impuestos	2015	2016	2017	2018	2019	2020
IVA a exportadores	170.7	40.8	43.5	74.1	105.7	30.5
Drawback (6% a exportadores)						
Renta	29.8	30.9	39.6	40.4	48.4	37.7
TOTAL	200.5	71.7	83.1	114.5	154.1	68.2

Fuente: Dirección de Política Económica y Fiscal, con datos de la Dirección General de Tesorería

Notas de Crédito del Tesoro Publico (NCTP), 2015 – 2020

En millones de US\$

NCTP EMITIDAS POR TIPO						
CONCEPTO	2015	2016	2017	2018	2019	2020
Reintegro IVA Exportadores	155.3	37.0	46.6	65.1	96.1	28.3
Otros	3.5	0.2	0.9	16.2	8.1	2.0
TOTAL	158.8	37.2	47.5	81.4	104.2	30.3
PAGO DE IMPUESTOS CON NCTP POR TIPO DE DEVOLUCION						
Reintegro IVA Exportadores	165.2	36.2	39.9	67.1	98.1	29.9
Otros	3.4	0.3	0.7	8.4	15.2	2.3
TOTAL	168.6	36.5	40.6	75.5	113.3	32.2

Fuente: Dirección General de Tesorería



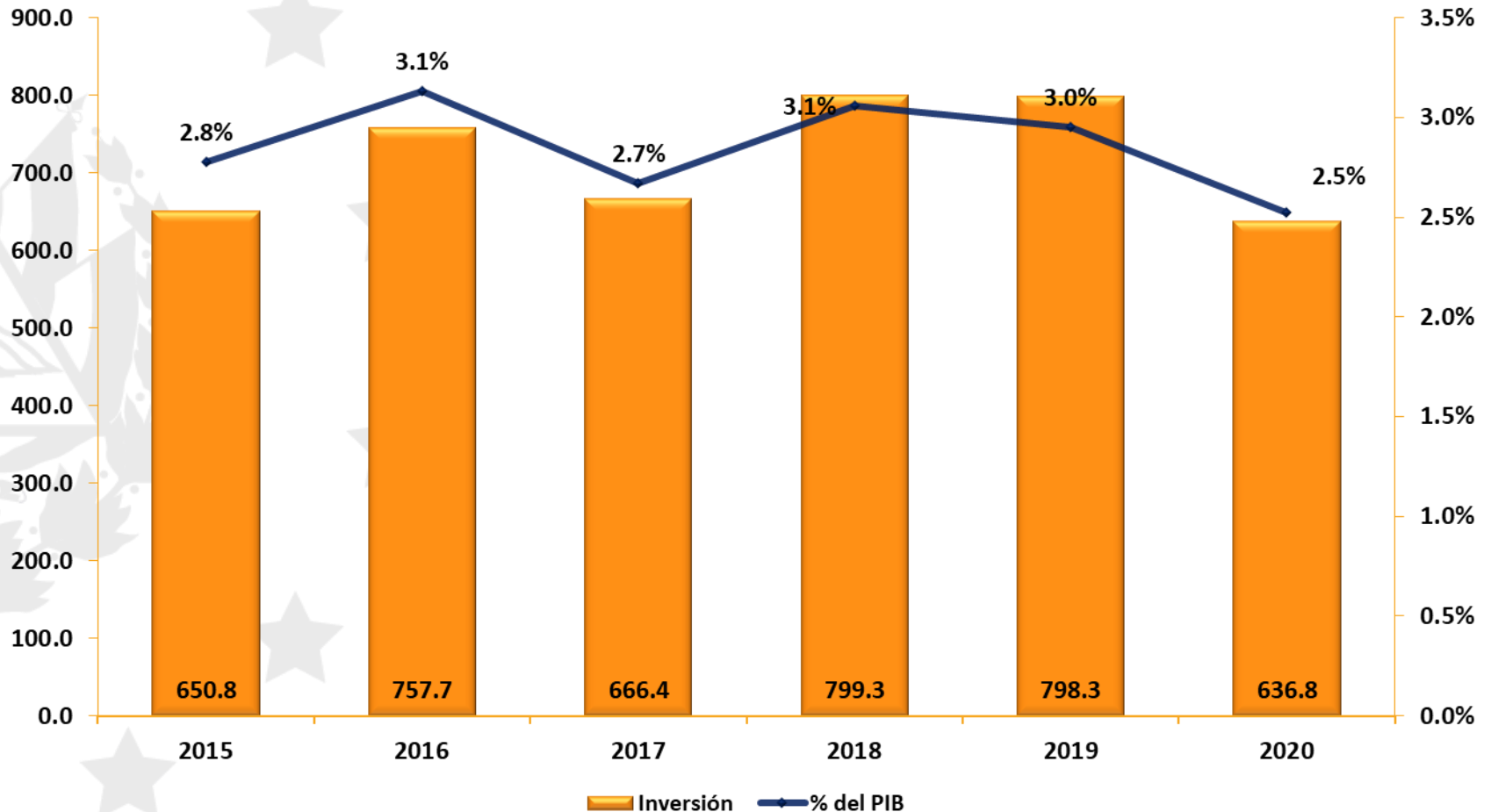
IV. Ejecución de la Inversión Del SPNF

Nota:

Las cifras fiscales con el criterio devengado se registran independientemente de la percepción en efectivo del pago de las obligaciones adquiridas.

Inversión Pública Bruta del SPNF (base caja), 2015 – 2020

En millones de US\$ y en porcentajes del PIB en eje secundario



Fuente: elaborado con base a datos de la Dirección General de Inversión y Crédito Público y la Dirección General de Tesorería.

Inversión Pública del SPNF por Instituciones, a diciembre 2019 – 2020

En millones de US\$ y porcentajes del PIB

			% de PIB	
	2019	2020	2019	2020
Sector Público No Financiero (1+2+3)	798.3	636.8	3.0	2.5
1) Gobierno Central Consolidado (a+b+c+d+e+f)	366.6	443.1	1.4	1.8
a) Presupuesto Ordinario	152.2	152.5	0.6	0.6
Órgano Legislativo	0.4	0.1	0.0	0.0
Corte de Cuentas de la República	1.1	1.2	0.0	0.0
Tribunal Supremo Electoral	0.1	0.6	0.0	0.0
Presidencia de la República	2.2	2.1	0.0	0.0
Ramo de Trabajo y Previsión Social	0.8	1.8	0.0	0.0
Tribunal de Ética Gubernamental	0.1	0.0	0.0	0.0
Ramo de Hacienda	4.3	3.9	0.0	0.0
Ministerio de Relaciones Exteriores	0.2	0.1	0.0	0.0
Consejo Nacional de la Judicatura	0.2	0.3	0.0	0.0
Órgano Judicial	9.7	10.6	0.0	0.0
Procu. Gral. de la República	0.3	0.6	0.0	0.0
Ramo de Gobernación	0.9	1.6	0.0	0.0
Ramo de Educación	13.7	19.7	0.1	0.1
Ramo de Salud Pública	4.9	22.9	0.0	0.1
Ramo de Agricultura	5.3	5.2	0.0	0.0
Ramo de Obras Públicas	67.8	59.8	0.3	0.2
Ramo de Medio Ambiente	0.6	0.5	0.0	0.0
Tribunal del Servicio Civil	0.0	0.0	0.0	0.0
Defensa Nacional	3.0	1.3	0.0	0.0
Ramo de Seguridad Pública y Justicia	21.6	12.0	0.1	0.0
Fiscalía General de la República	1.8	1.1	0.0	0.0
Ministerio de Cultura	0.6	1.1	0.0	0.0
Ramo de Economía	4.4	1.2	0.0	0.0
Procuraduría de los Derechos Humanos	0.1	0.1	0.0	0.0
Minsiterio de Vivienda	0.1	0.1	0.0	0.0
Ramo de Turismo	8.1	4.4	0.0	0.0
Instituto de Acceso a la Información	0.1	0.0	0.0	0.0
b) MIREX	2.9	13.4	0.0	0.1
c) FOMILENIO	115.3	142.3	0.4	0.6
d) FISDL	8.2	3.3	0.0	0.0
e) FOVIAL	71.9	118.9	0.3	0.5
f) CESC **	16.0	12.6	0.1	0.0
2) Resto del Gobierno General	294.1	103.0	1.1	0.4
ISSS	6.3	1.5	0.0	0.0
HOSPITALES	0.0	0.0	0.0	0.0
Municipalidades *	278.2	99.1	1.0	0.4
Otras Instituciones del RGG	9.6	2.4	0.0	0.0
3) Empresas Públicas No Financieras	137.6	90.7	0.5	0.4
CEL	104.0	63.2	0.4	0.3
ANDA	3.0	12.1	0.0	0.0
CEPA	30.6	15.5	0.1	0.1

FUENTE: Dirección General de Inversión y Crédito Público y Dirección General de Tesorería

* Incluye transferencias de FODES a las Municipalidades

** Incluye parte de la Contribución Especial para la Seguridad, específicamente los que se destina a Inversión.

Inversión Pública del SPNF por Actividad , a diciembre 2019 – 2020

En millones de US\$ y porcentajes del PIB

Sectores	Millones US\$		% de participación	
	2019	2020	2019	2020
Desarrollo Económico	438.6	344.7	54.9%	54.1%
Agropecuario	4.8	4.2	0.6%	0.7%
Energía	93.3	89.2	11.7%	14.0%
Transporte y Almacenaje	322.2	241.4	40.4%	37.9%
Comunicación	0.0	0.0	0.0%	0.0%
Industria, Comercio y Turismo	18.4	9.8	2.3%	1.5%
Desarrollo Social	323.0	262.1	40.5%	41.2%
Agua Potable y Alcantarillado	2.9	17.3	0.4%	2.7%
Previsión Social	1.3	0.4	0.2%	0.1%
Salud	7.8	21.5	1.0%	3.4%
Educación y Cultura	62.7	80.2	7.8%	12.6%
Deporte y Recreación	0.2	0.2	0.0%	0.0%
Asistencia Social	4.0	0.8	0.5%	0.1%
Desarrollo Urbano y comunal	205.8	88.6	25.8%	13.9%
Medio Ambiente	5.4	0.2	0.7%	0.0%
Vivienda	5.5	1.7	0.7%	0.3%
Multisectorial	27.5	51.2	3.4%	8.0%
Seguridad Pública y Justicia	36.7	30.0	4.6%	4.7%
Seguridad	28.4	23.9	3.6%	3.7%
Justicia	8.3	6.1	1.0%	1.0%
Total	798.3	636.8	100.0%	100.0%

Fuente: Dirección General de Inversión y Crédito Público y Dirección General de Tesorería



V. Deuda Pública
SPNF / GOES

Saldo de la Deuda total del SPNF por deudor, 2015 – 2020

En millones de US\$ y porcentajes del PIB

Conceptos	2015		2016		2017		2018		2019		2020	
	Monto	% PIB	Monto	% PIB	Monto	% PIB	Monto	% PIB	Monto	% PIB	Monto	% PIB
SALDO DEUDA TOTAL SPNF (1+2)	12,027.8	51.3	12,307.1	50.9	12,717.2	50.9	13,162.7	50.4	13,613.8	50.4	16,096.0	63.8
1. DEUDA EXTERNA MEDIANO Y LARGO PLAZO	8,328.6	35.5	8,478.2	35.0	9,193.5	36.8	9,217.0	35.3	9,629.6	35.6	10,739.6	42.5
Gobierno Central (sin eurobonos en poder de residentes)	7,907.3	33.7	8,009.1	33.1	8,576.7	34.3	8,606.4	33.0	9,033.4	33.4	10,146.7	40.2
Empresas Públicas no Financieras (EPNF) 1/	326.5	1.4	375.0	1.6	528.1	2.1	529.3	2.0	522.4	1.9	528.8	2.1
Resto del Gobierno General (Municipalidades) y Otros 2/	94.8	0.4	94.1	0.4	88.7	0.4	81.3	0.3	73.8	0.3	64.1	0.3
2. DEUDA INTERNA DE CORTO, MEDIANO Y LARGO PLAZO 3/	3,699.2	15.8	3,828.9	15.8	3,523.7	14.1	3,945.7	15.1	3,984.2	14.7	5,356.4	21.2
Gobierno Central (con eurobonos en poder de residentes)	2,740.9	11.7	2,582.0	10.7	2,524.7	10.1	2,864.3	11.0	2,764.2	10.2	3,128.7	12.4
Letras del Tesoro - LETES (Valor precio)	772.4	3.3	1,015.0	4.2	700.2	2.8	770.7	3.0	936.1	3.5	1,315.1	5.2
Certificados del Tesoro - CETES											645.8	2.6
Empresas Públicas no Financieras (EPNF)	77.6	0.3	133.9	0.6	211.3	0.8	235.8	0.9	220.3	0.8	214.4	0.8
Resto Sector Público No Financiero y Otros	108.3	0.5	98.0	0.4	87.5	0.4	74.9	0.3	63.6	0.2	52.4	0.2
PRODUCTO INTERNO BRUTO	23,438.2		24,191.4		24,979.2		26,117.4		27,022.6		25,245.6	

Información Complementaria

Fideicomisos:	3,478.7	14.8	4,015.9	16.6	4,573.6	18.3	4,921.5	18.8	5,264.8	19.5	5,555.9	22.0
FOP (CIP Series A)	3,478.7	14.8	4,015.9	16.6	4,573.6	18.3	4,921.5	18.8	5,264.8	19.5	5,555.9	22.0
SALDO DEUDA TOTAL SPNF (con FOP Serie A)	15,506.5	66.2	16,323.0	67.5	17,290.8	69.2	18,084.2	69.2	18,878.6	69.9	21,651.9	85.8

Fuente: Elabora con base a datos de la Dirección General de Inversión y Crédito Público y la Dirección General de Tesorería.

1/ A partir de 2006 incluye deuda sin garantía del GOES.

Saldo de la Deuda total del SPNF, a diciembre 2019 – 2020

En millones de US\$ y porcentajes del PIB

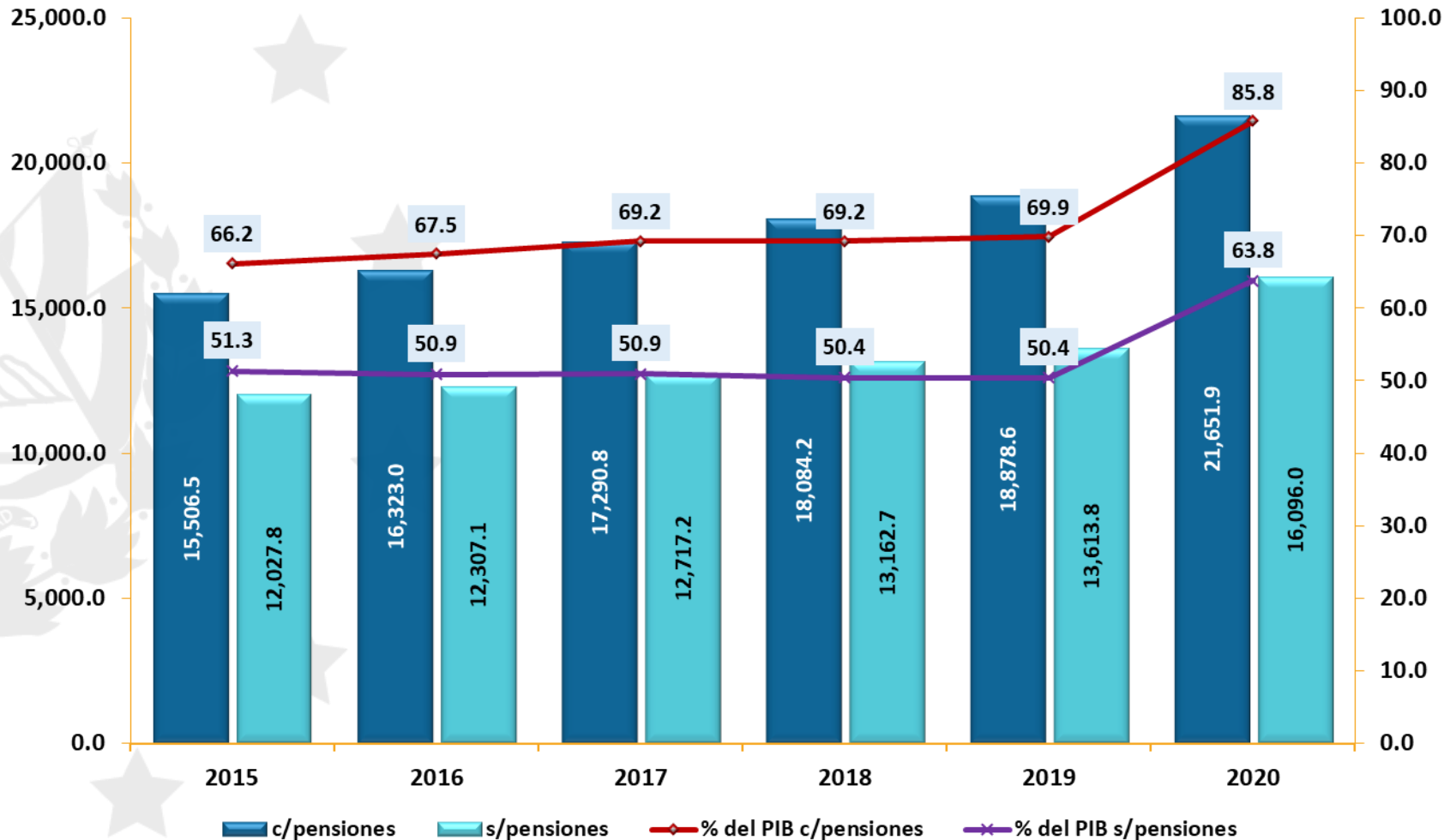
Descripción	Saldo 2019		Saldo 2020	
	Valor	% del PIB	Valor	% del PIB
Por Deudor				
Deuda Externa	9,629.7	35.6	10,739.6	42.5
Gobierno Central	9,033.5	33.4	10,146.7	40.2
Resto del Gobierno General	73.8	0.3	64.1	0.3
Empresas Públicas No Financieras	522.4	1.9	528.8	2.1
Deuda Interna	9,248.9	34.2	10,912.3	43.2
Gobierno Central	8,965.0	33.2	10,645.5	42.2
Resto del Gobierno General	63.6	0.2	52.4	0.2
Empresas Públicas No Financieras	220.3	0.8	214.4	0.8
Saldo de deuda sin pensiones	13,613.8	50.4	16,096.0	63.8
Total	18,878.6	69.9	21,651.9	85.8
Por Acreedor				
Deuda Externa	9,629.6	35.6	10,739.6	42.5
Multilateral	3,847.2	14.2	4,299.0	17.0
BID	2,110.2	7.8	2,214.6	8.8
BIRF	828.5	3.1	784.0	3.1
BCIE	841.8	3.1	821.0	3.3
Otros	66.7	0.2	479.4	1.9
Bilateral	330.7	1.2	369.2	1.5
Japón (JBIC)	103.1	0.4	143.2	0.6
Alemania (KfW)	135.1	0.5	133.2	0.5
PL-480		0.0		0.0
España	40.7	0.2	40.3	0.2
Otros	51.8	0.2	52.5	0.2
Inversionistas	5,451.7	20.2	6,071.4	24.0
Bonos	5,331.7	19.7	5,951.4	23.6
Bonos emitidos en mercado local	120.0	0.4	120.0	0.5
Deuda Interna	9,249.0	34.2	10,912.3	43.2
Inversionistas	2,310.0	8.5	2,658.6	10.5
Bonos	1,103.7	4.1	1,072.0	4.2
Eurobonos en poder de residentes	1,206.3	4.5	1,586.6	6.3
Fideicomisos de Obligaciones Previsionales	5,264.8	19.5	5,555.9	22.0
BCR	704.3	2.6	704.3	2.8
LETES	936.1	3.5	1,315.1	5.2
CETES		0.0	645.8	2.6
Otros *	33.7	0.1	32.5	0.1
Saldo de deuda sin pensiones	13,613.8	50.4	16,096.0	63.8
Total	18,878.6	69.9	21,651.9	85.8

* Incluye FOSEP, Fdo. Conv. con Francia y adeudos GOES-BMI.

Fuente: Ministerio de Hacienda

SPNF: Saldo de la Deuda, 2015 – 2020

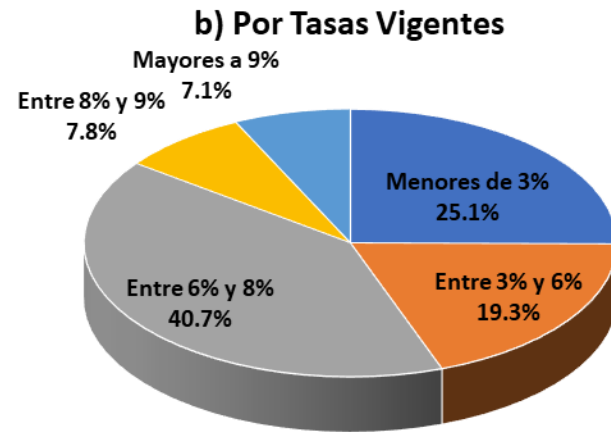
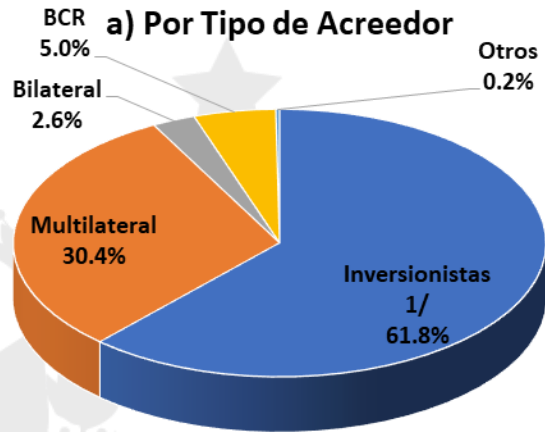
En millones de US\$ y porcentajes del PIB e eje secundario



Fuente: Elaborado con base datos del Ministerio de Hacienda y Banco Central de Reserva de El Salvador.

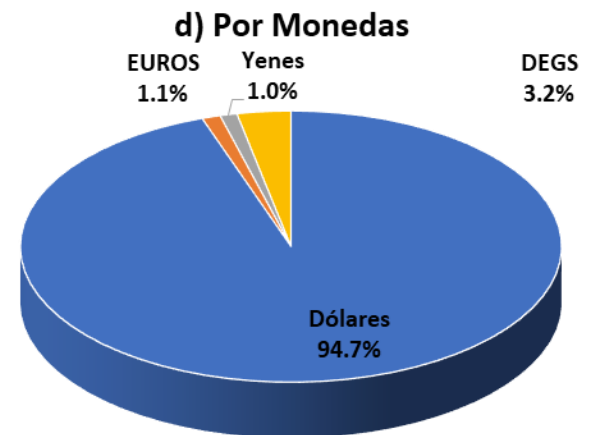
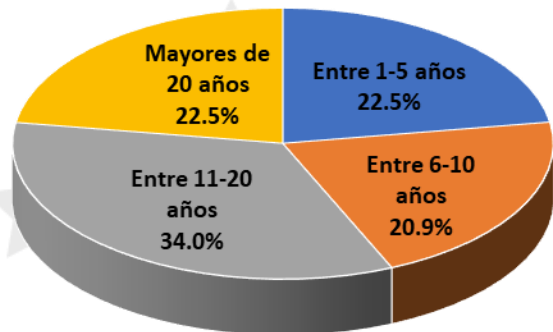
Perfil de la deuda del SPNF, a diciembre 2020

En porcentajes de participación



1/ Incluye eurobonos y bonos emitidos en el mercado local

c) Por Vencimientos, según Plazos Efectivos



Saldo, colocación y pagos de LETES, enero 2019 - diciembre 2020

En millones de US\$

	Valor Precio			Valor Nominal		
	Colocaciones	Pagos	Saldos	Colocaciones	Pagos	Saldos
Total 2018	835.4	764.9	770.7	883.8	813.0	816.6
Año 2019						
Enero	126.5	90.7	806.4	133.0	97.1	852.5
Febrero	121.1	71.3	856.2	128.4	76.0	904.9
Marzo	64.8	57.8	863.2	68.1	61.3	911.7
Abril		30.0	833.2		30.5	881.2
Mayo		108.6	724.5		113.1	768.1
Junio	165.9	88.0	802.4	176.7	91.5	853.3
Julio	111.5	74.7	839.2	118.8	78.7	893.4
Agosto	129.0	41.8	926.4	136.1	44.2	985.3
Septiembre	49.7	67.5	908.6	52.3	71.6	966.0
Octubre	57.4	54.9	911.2	60.0	58.3	967.7
Noviembre	124.2	116.8	918.6	130.4	124.1	974.0
Diciembre	64.4	46.8	936.1	67.2	49.9	991.3
Total 2019	1,014.4	849.0	936.1	1,071.0	896.3	991.3
Año 2020						
Enero	127.9	117.1	946.9	133.2	125.0	999.6
Febrero	168.1	116.9	998.1	175.2	124.9	1,049.9
Marzo	408.1	13.0	1,393.2	444.7	13.2	1,481.4
Abril	5.3		1,398.5	5.8		1,487.1
Mayo	58.3	75.5	1,381.3	63.3	79.3	1,471.2
Junio	115.2	129.7	1,366.8	123.8	138.3	1,456.7
Julio	112.5	107.8	1,371.6	120.7	114.9	1,462.4
Agosto	133.3	120.8	1,384.1	141.6	127.1	1,476.9
Septiembre	46.8	40.1	1,390.8	50.2	42.3	1,484.8
Octubre	23.8	44.5	1,370.1	25.6	46.8	1,463.6
Noviembre	73.1	124.2	1,319.0	78.5	130.4	1,411.7
Diciembre	60.4	64.4	1,315.0	64.8	67.2	1,409.2
Total 2020	1,332.7	953.8	1,315.0	1,427.2	1,009.3	1,409.2

Fuente: Dirección General de Tesorería

Características de las emisiones de Eurobonos

Datos de mercado a diciembre de 2020

Fecha Emisión	Vencimiento	Monto Emitido Millones de US\$	Años Plazos	Cupón	US Treasury Momento de Colocación	Spread (pb) Momento de Colocación	Demanda Momento de Colocación	Precio de la Emisión (% del valor par)	Calificadoras 4/			Precio de Mercado 5/	Rendimiento al Vencimiento 6/
									Moody's	Fitch	Standard & Poor's		
3-abr-02	10-abr-32	500.0	30	8.250%	5.724%	265	2,500.0	98.65	Baa3	BB+	BB+	98.29	8.460%
17-oct-02	1/ 24-ene-23	451.5	20	7.750%	4.190%	361	1,625.0	99.67	Baa3	BB+	BB+	99.15	8.210%
25-feb-03	24-ene-23	348.5	20	7.750%	3.800%	355.5	1,160.0	102.75	Baa3	BB+	BB+	99.15	8.210%
14-sep-04	21-sep-34	286.5	30	7.625%	4.133%	349	2,649.0	100.00	Baa3	BB+	BB+	92.36	8.510%
1-jun-05	15-jun-35	375.0	30	7.650%	4.245%	345	800.0	99.47	Baa3	BB+	BB+	94.88	8.220%
19-abr-06	1/ 15-jun-35	400.0	30	7.650%	5.236%	240	1,071.2	100.15	Baa3	BB+	BB+	94.88	8.220%
13-jul-06	15-jun-35	225.0	30	7.650%	5.191%	275	1,000.0	96.71	Baa3	BB+	BB+	94.88	8.220%
20-nov-09	2/ 1-dic-19	800.0	10	7.375%	3.345%	403	3,500.0	100.00	Ba1	BB	BB	0.00	0.000%
25-ene-11	1-feb-41	653.5	30	7.625%	4.494%	313	1,618.9	100.00	Ba1	BB	BB-	93.08	8.330%
5-dic-12	30-ene-25	800.0	12	5.875%	1.635%	424	5,102.4	100.00	Ba3	BB	BB-	94.85	7.320%
18-sep-14	18-ene-27	800.0	12	6.375%	2.530%	384.5	4,685.0	100.00	Ba3	BB-	BB-	94.92	7.400%
28-feb-17	28-feb-29	601.1	12	8.625%	2.400%	619.6	3,331.7	100.00	B3	B-	B	100.38	8.540%
30-jul-19	20-ene-50	1,097.0	30	7.1246%	2.580%	454.46	5,284.0	100.00	B3	B-	B-	89.30	8.060%
15-jul-19	15-jun-52	1,000.0	32	9.5000%	1.390%	811	1,510.4	100.00	B3	B-	B-	101.35	9.330%
Total		8,338.0											
2023 Put	3/ 2013												
2034 Put	3/ 2019												
2050 Call	7/ 2050												
2052 Call	8/ 2052												

Fuente: Dirección de Política Económica y Fiscal, Dirección de Inversión y Crédito Público, con datos de Circulares de Oferta, BCR, Credit Suisse, Bloomberg y Agencias Calificadoras de Riesgo.

Notas:

1/ La emisión 2002 es una reapertura de la emisión 2001, por lo tanto los plazos en años son similares. De igual forma se le ha dado tratamiento a los bonos emitidos en 2006.

2/ La emisión de Bonos del año 2009 por \$800.0 millones, se cancelo con recursos provenientes de la emisión de Bonos del 30 de Julio de 2019 por \$1,097.0 millones.

3/ **Opción Put:** Significa que los inversionistas pueden anticipar la redención del bono.

4/ Calificaciones al momento de la emisión. No obstante, a la fecha de este informe (31-Dic.-20) las calificaciones de **Moody's/Standard & Poor's/Fitch** para todos los eurobonos eran **B3/B-/B-**

5/ Precios a la fecha del presente informe. Fuente: Bloomberg.

6/ Rendimiento manteniendo los títulos al vencimiento, exigido por el mercado a la fecha del presente informe

7/ La República puede redimir opcionalmente los bonos antes del 20 de julio de 2049, al precio que resultare mayor entre a) valor presente de los flujos futuros descontados a la tasa de Tesorería más 50 puntos base; y b) 100% del principal pendiente de pago.

8/ La República podrá redimir opcionalmente el total de los bonos el 15 de enero de 2052, o una parte de los bonos antes de esa fecha, al precio que resultare mayor entre: a) valor presente de los flujos futuros descontados a la tasa de Tesorería más 50 puntos base; y b) 100% del principal pendiente de pago.



GOBIERNO DE
EL SALVADOR

MINISTERIO
DE HACIENDA