

**PERFIL DEUDA  
SECTOR PUBLICO  
NO FINANCIERO**

**ENERO 2018**

**SALDOS DEUDA DEL SECTOR PUBLICO NO FINANCIERO (SPNF)  
A DICIEMBRE 2017 - ENERO 2018  
(En Millones US\$ y Porcentajes)**

Deuda	Deuda Directa del Gobierno Central y Deuda con y sin Gtía.del GOES			
	Al 31/diciembre/17		Al 31/enero/18	
	Monto	%PIB PIB=\$27,925.4 mill.	Monto	%PIB PIB=\$29,353.2 mill.
<b>Deuda Externa SPNF:</b>	<b>9,193.5</b> <sup>1/</sup>	<b>32.9</b>	<b>9,230.8</b> <sup>1/</sup>	<b>31.4</b>
GOES	8,576.7	30.7	8,615.2	29.4
Empresas Públicas No Financieras	528.1	1.9	526.9	1.8
Resto del Gobierno General	88.7	0.3	88.7	0.3
<b>Deuda Interna SPNF:</b>	<b>2,823.5</b>	<b>10.1</b>	<b>2,794.2</b>	<b>9.5</b>
GOES	2,524.7	9.0	2,496.4	8.5
Empresas Públicas No Financieras	211.3	0.8	210.3	0.7
Resto del Gobierno General	87.5	0.3	87.5	0.3
<b>Saldo Deuda SPNF de Mediano y Largo Plazo</b>	<b>12,017.0</b>	<b>43.0</b>	<b>12,025.0</b>	<b>41.0</b>
<b>Tipo de Acreedor:</b>				
Multilateral	3,576.3	29.7	3,587.2	29.8
Bilateral	380.2	3.2	386.9	3.2
Inversionistas	7,320.4	60.9	7,310.6	60.8
BCR	704.9	5.9	704.9	5.9
Otros	35.2	0.3	35.4	0.3
<b>Saldo Deuda SPNF por tipo de Acreedor, Mediano y Largo Plazo</b>	<b>12,017.0</b>	<b>100%</b>	<b>12,025.0</b>	<b>100%</b>
<b>Deuda GOES de Corto Plazo (LETES valor precio)</b>	<b>700.2</b>	<b>2.5</b>	<b>680.2</b>	<b>2.3</b>
<b>Saldo Deuda SPNF de Corto, Mediano y Largo Plazo</b>	<b>12,717.2</b>	<b>45.5</b>	<b>12,705.2</b>	<b>43.3</b>

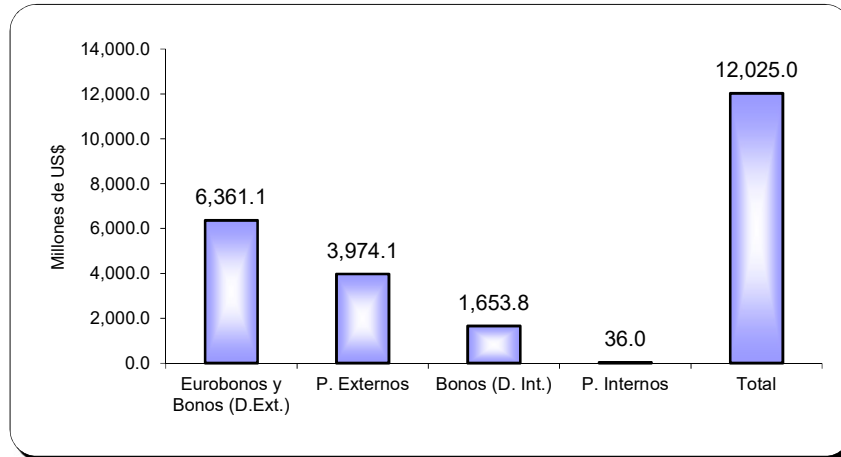
SALDOS DEUDA SPNF MAS FIDEICOMISO				
<b>Fideicomiso de Obligaciones Previsionales (FOP Serie A)</b>	<b>4,573.6</b>	<b>16.4</b>	<b>4,684.0</b>	<b>16.0</b>
<b>Saldo Deuda SPNF de Corto, Mediano y Largo Plazo más Fideicomiso</b>	<b>17,290.8</b>	<b>61.9</b>	<b>17,389.2</b>	<b>59.2</b>

FUENTE: Ministerio de Hacienda, DGICP.

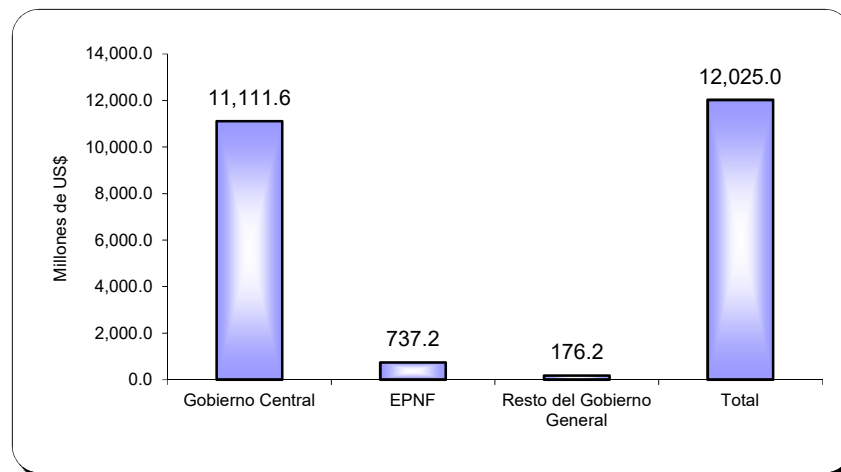
1/ En deuda externa no se incluyen los EURO BONOS en poder de residentes que forman parte de la deuda interna: \$1,124.1 mill. a diciembre/17 y \$1,104.4 mill. a enero/18.

**SALDO DEUDA DE MEDIANO Y LARGO PLAZO  
SECTOR PUBLICO NO FINANCIERO A ENERO 2018  
(En Millones US\$)**

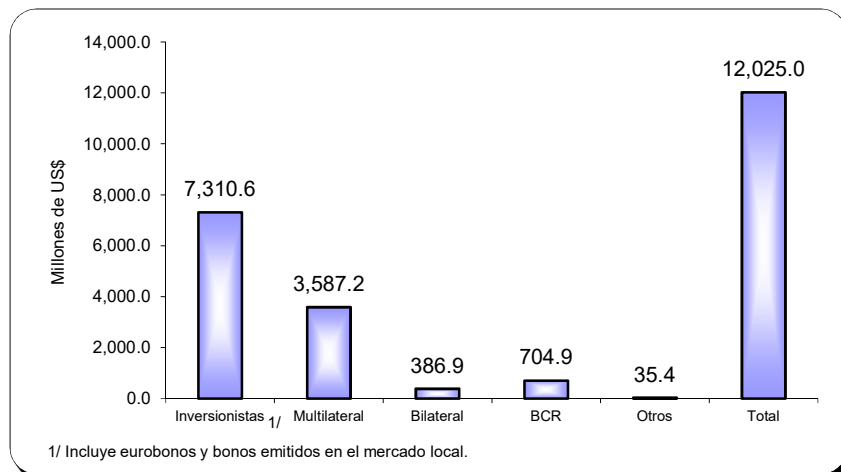
**a) Por Instrumento de Deuda:**



**b) Por Deudor:**



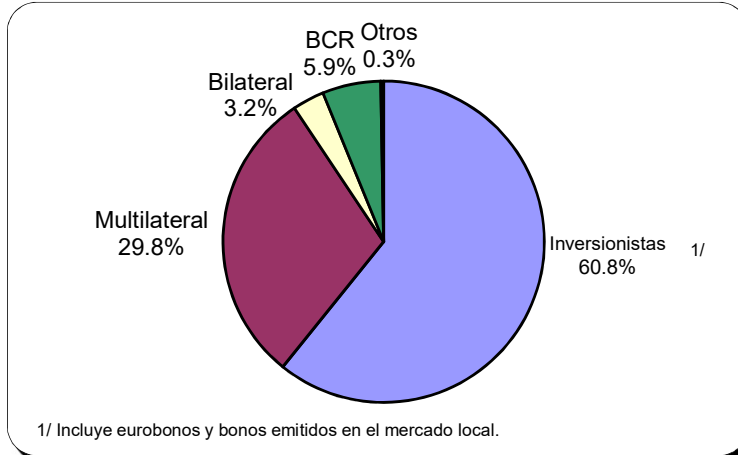
**c) Por Tipo de Acreedor:**



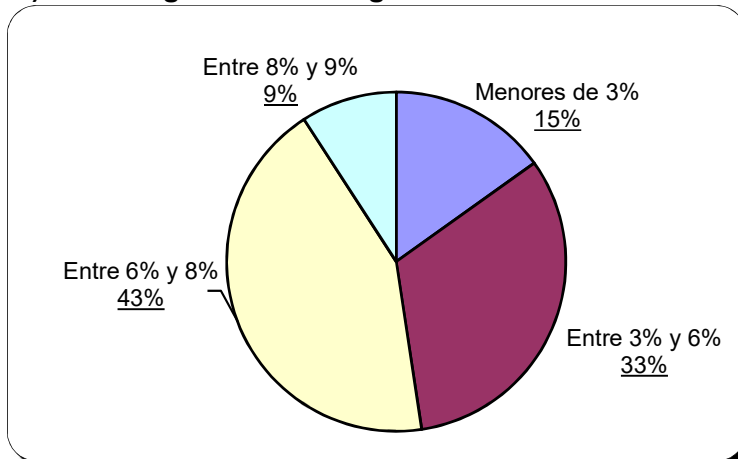
**ESTRUCTURA DEUDA DE MEDIANO Y LARGO PLAZO  
SECTOR PUBLICO NO FINANCIERO A ENERO 2018**

**(Saldo \$12,025.0 mill.)**

**a) Por Tipo de Acreedor:**



**b) Por Rango de Tasas Vigentes:**



**c) Por Vencimientos, Según Plazos Efectivos:**

