



# Ministerio de Hacienda

## Dirección General de Aduanas

# Estadísticas de Importaciones y Exportaciones al 31 de mayo 2015

**Los datos corresponden del 01 de enero al 31 de mayo de los últimos seis años (2010 a 2015)**

**Unidad de Planificación y Gestión de la Calidad**

San Bartolo, 23 de junio de 2015

---

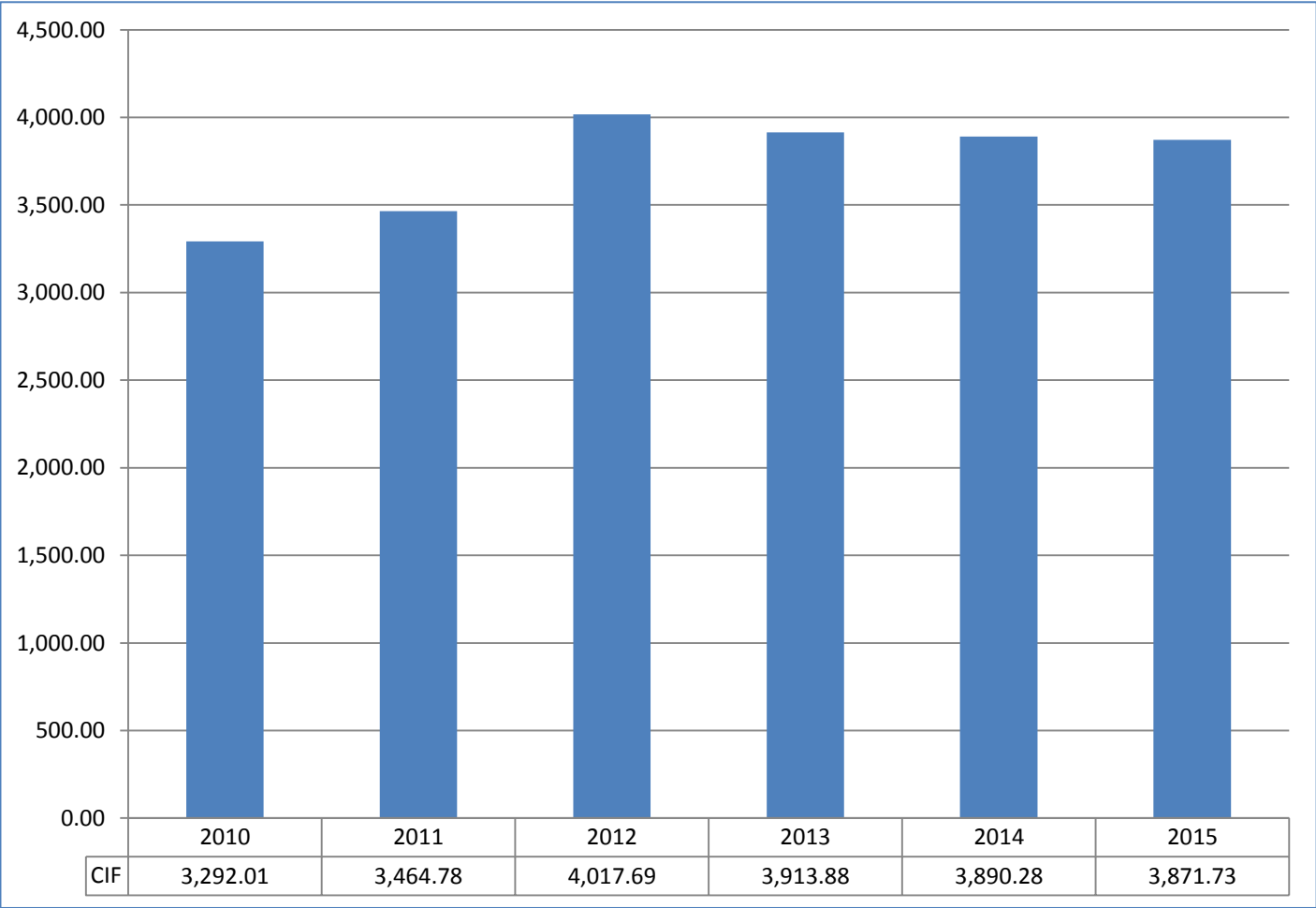
## ÍNDICE

**Importaciones.....** 3

**Exportaciones.....** 16

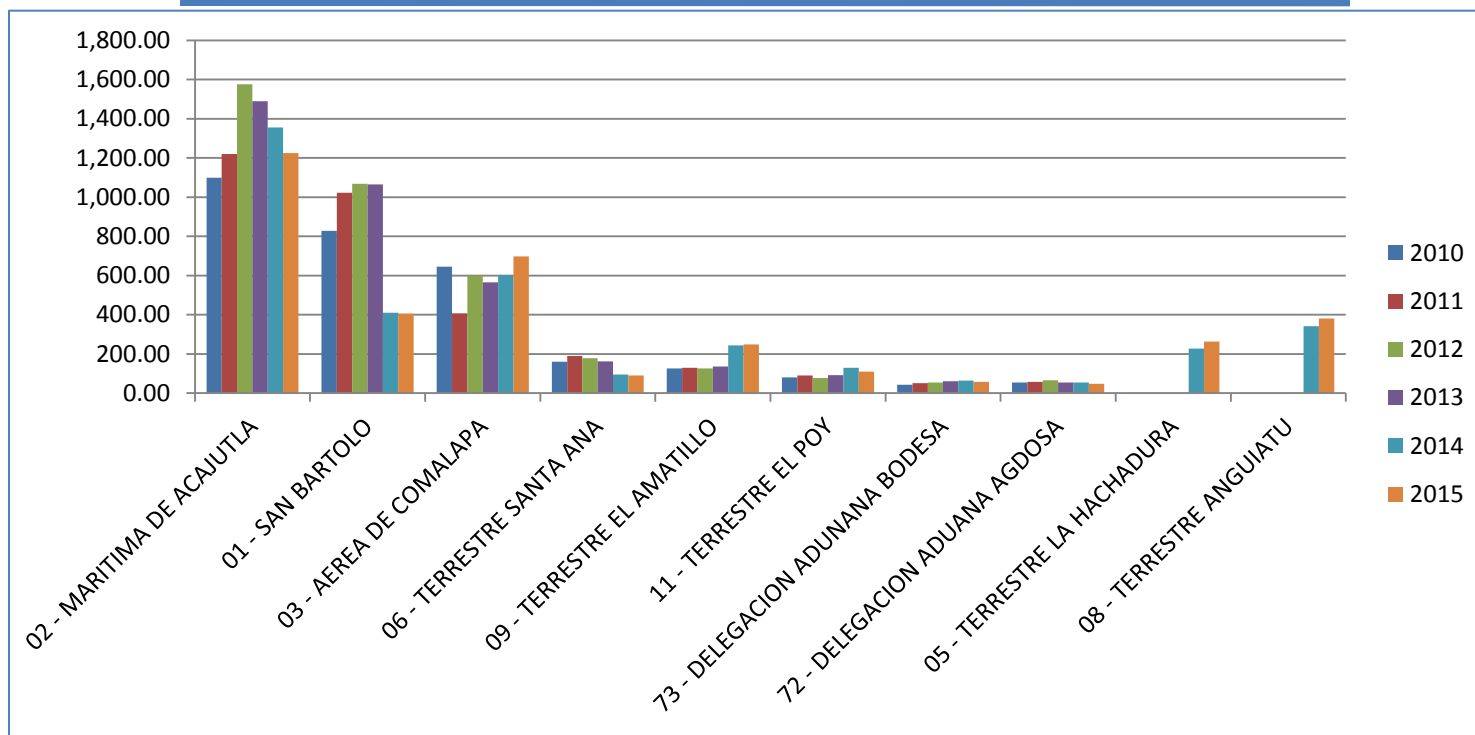
# Importaciones Anuales en Valor CIF (Definitivas, Reimportación, por Franquicias)

En millones de US\$



# Importaciones Anuales por Aduana (Definitivas, Reimportación, por Franquicias)

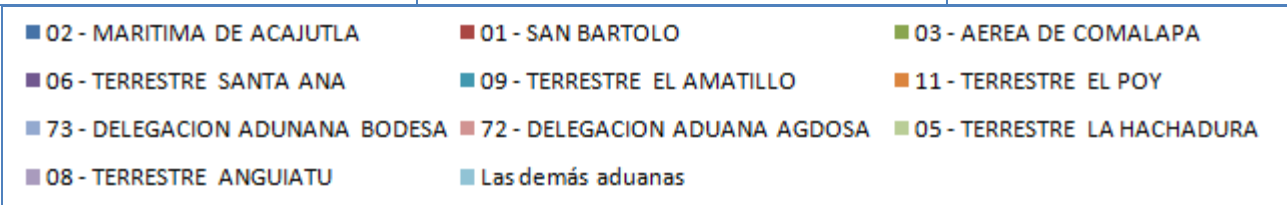
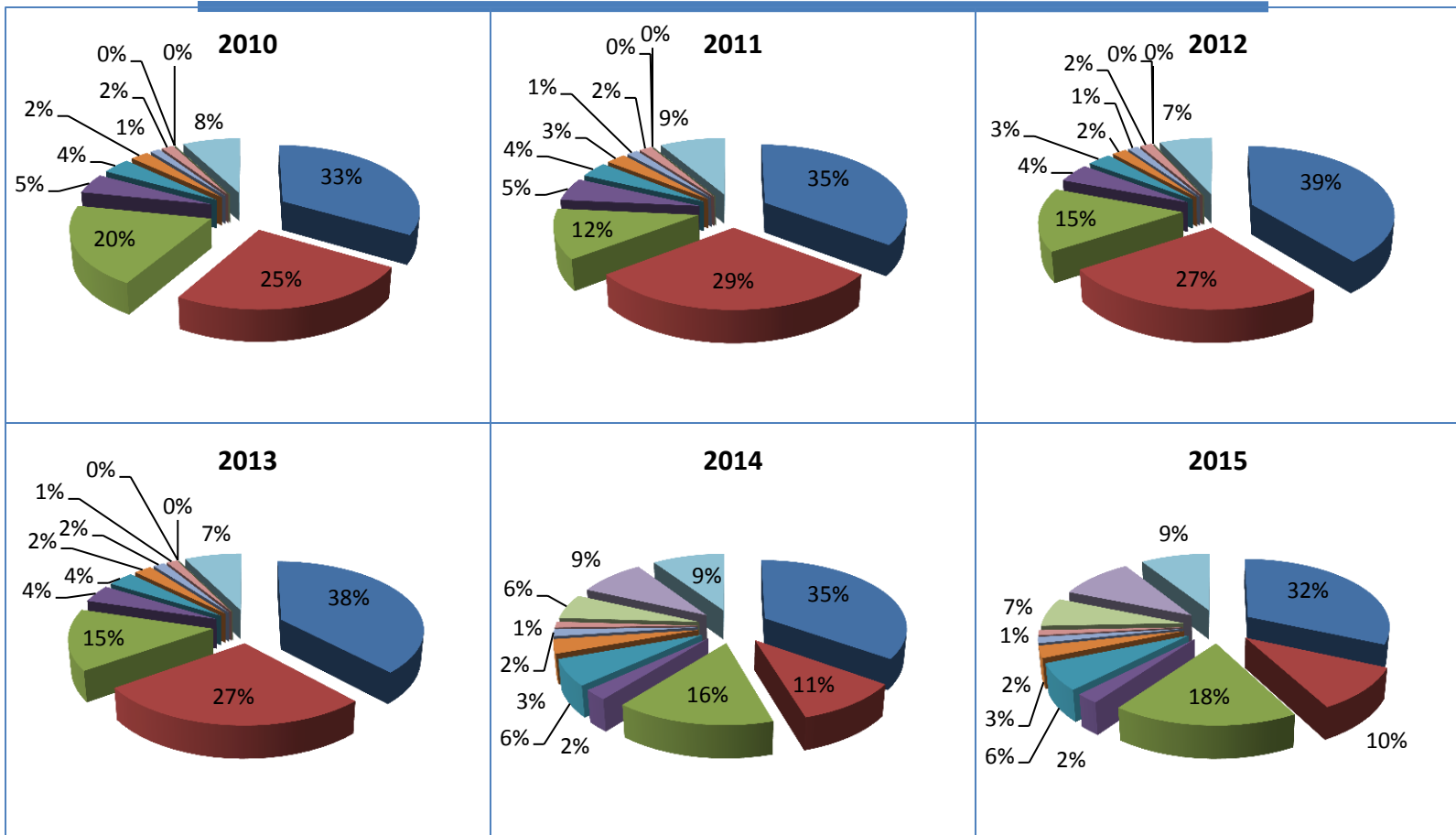
En millones de US\$



Aduanas	2010	2011	2012	2013	2014	2015
02 - MARITIMA DE ACAJUTLA	1,098.82	1,220.31	1,576.20	1,488.37	1,355.09	1,224.92
01 - SAN BARTOLO	827.71	1,021.97	1,067.41	1,064.18	410.20	404.37
03 - AEREA DE COMALAPA	644.99	407.35	599.06	565.32	602.20	697.60
06 - TERRESTRE SANTA ANA	159.84	189.10	178.41	162.62	95.22	89.85
09 - TERRESTRE EL AMATILLO	126.77	128.57	125.39	136.13	243.27	247.98
11 - TERRESTRE EL POY	80.99	90.21	76.80	91.44	129.53	109.19
73 - DELEGACION ADUNANA BODESA	42.14	51.69	54.00	59.98	64.61	56.95
72 - DELEGACION ADUANA AGDOSA	53.61	57.38	64.86	54.95	54.97	47.35
05 - TERRESTRE LA HACHADURA	1.06	0.93	0.50	0.40	226.88	262.80
08 - TERRESTRE ANGUIATU	0.08	0.22	0.07	0.04	340.73	380.37
Las demás aduanas	256.00	297.05	274.99	290.45	367.58	350.35
<b>Total</b>	<b>3,292.01</b>	<b>3,464.78</b>	<b>4,017.69</b>	<b>3,913.88</b>	<b>3,890.28</b>	<b>3,871.73</b>

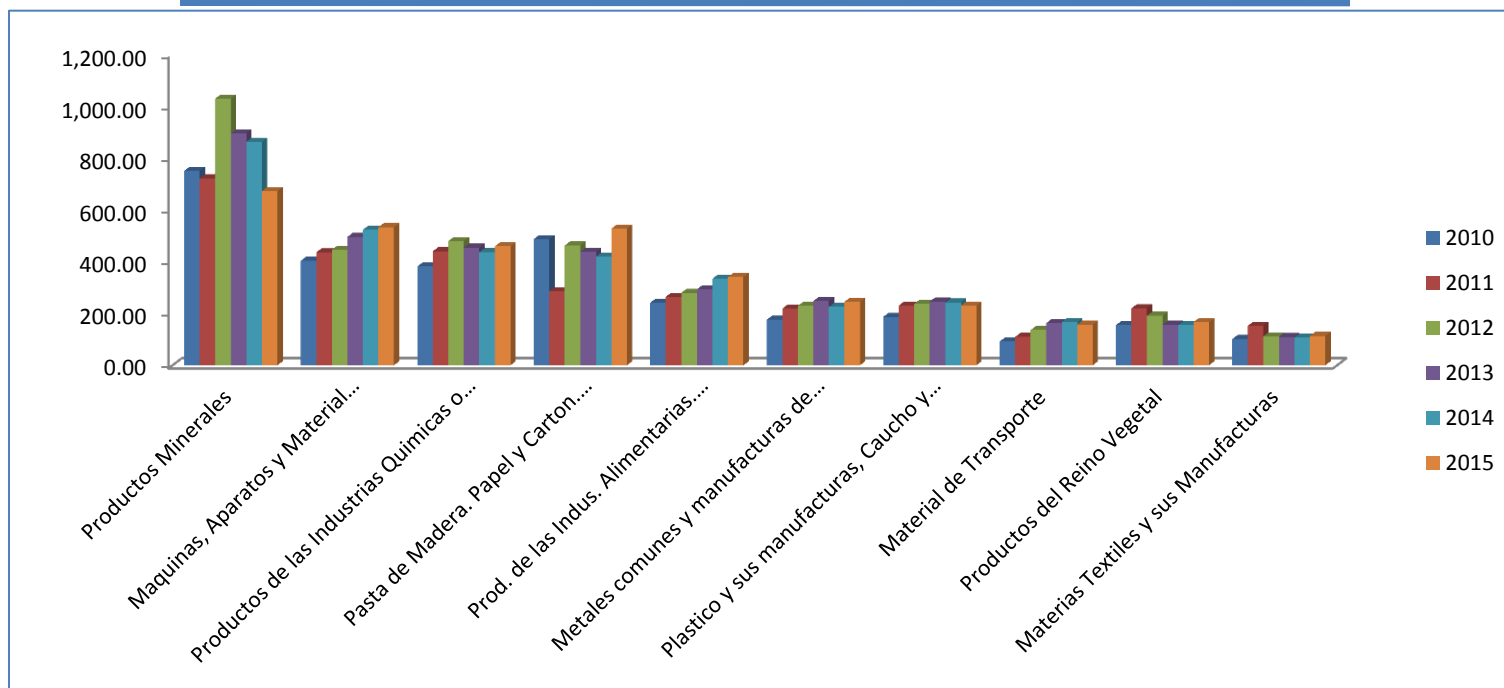
# Importaciones Anuales por Aduana (Definitivas, Reimportación, por Franquicias)

En porcentaje



# Importaciones Anuales por Producto (Definitivas, Reimportación, por Franquicias)

En millones de US\$

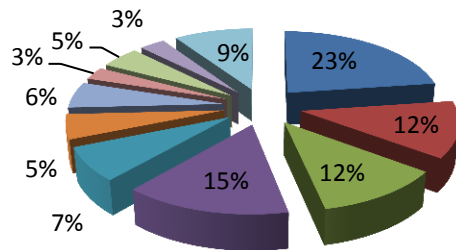


Producto	2010	2011	2012	2013	2014	2015
Productos Minerales	751.59	722.74	1,030.73	896.93	863.49	673.46
Maquinas, Aparatos y Material Electrico. Partes y Accesorios	403.85	436.65	446.09	496.00	523.77	533.42
Productos de las Industrias Quimicas o Conexas	381.76	440.45	479.79	455.06	436.87	459.78
Pasta de Madera. Papel y Carton. Manufacturas	487.66	286.32	463.04	438.98	419.35	528.02
Prod. de las Indus. Alimentarias. Bebidas, Alcoholes y Tabaco	241.92	264.61	280.04	293.26	334.50	340.77
Metales comunes y manufacturas de estos Metales	176.12	218.95	229.47	248.54	225.59	245.59
Plastico y sus manufacturas, Caucho y sus manufacturas	187.13	231.11	238.28	246.66	243.02	230.41
Material de Transporte	92.11	109.78	136.33	162.93	167.09	157.15
Productos del Reino Vegetal	155.54	220.59	191.39	157.32	155.62	166.82
Materias Textiles y sus Manufacturas	101.77	152.77	111.60	109.22	106.51	113.09
Los demás productos	312.55	380.82	410.93	408.98	414.46	423.23
<b>Total</b>	<b>3,292.00</b>	<b>3,464.79</b>	<b>4,017.69</b>	<b>3,913.88</b>	<b>3,890.27</b>	<b>3,871.74</b>

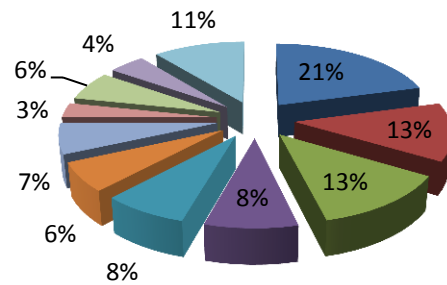
# Importaciones Anuales por Producto (Exportación, Re-Exportación)

En porcentajes

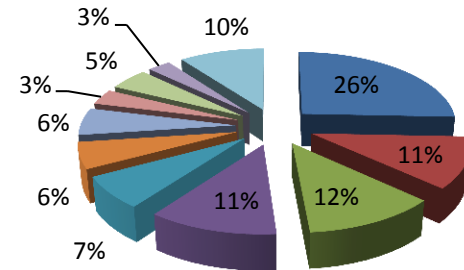
2010



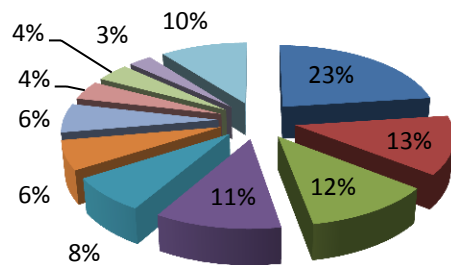
2011



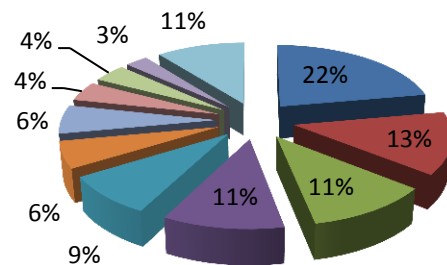
2012



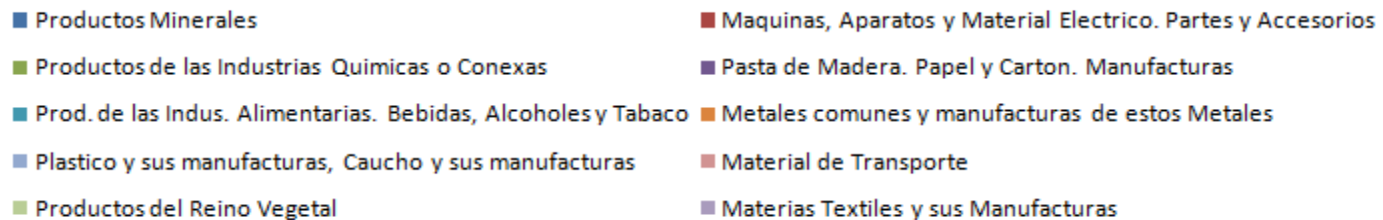
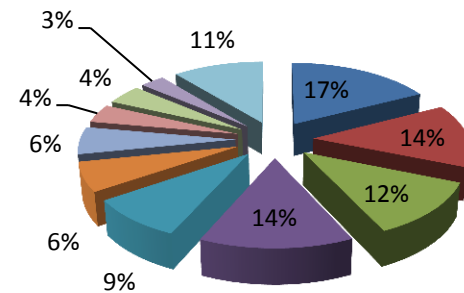
2013



2014

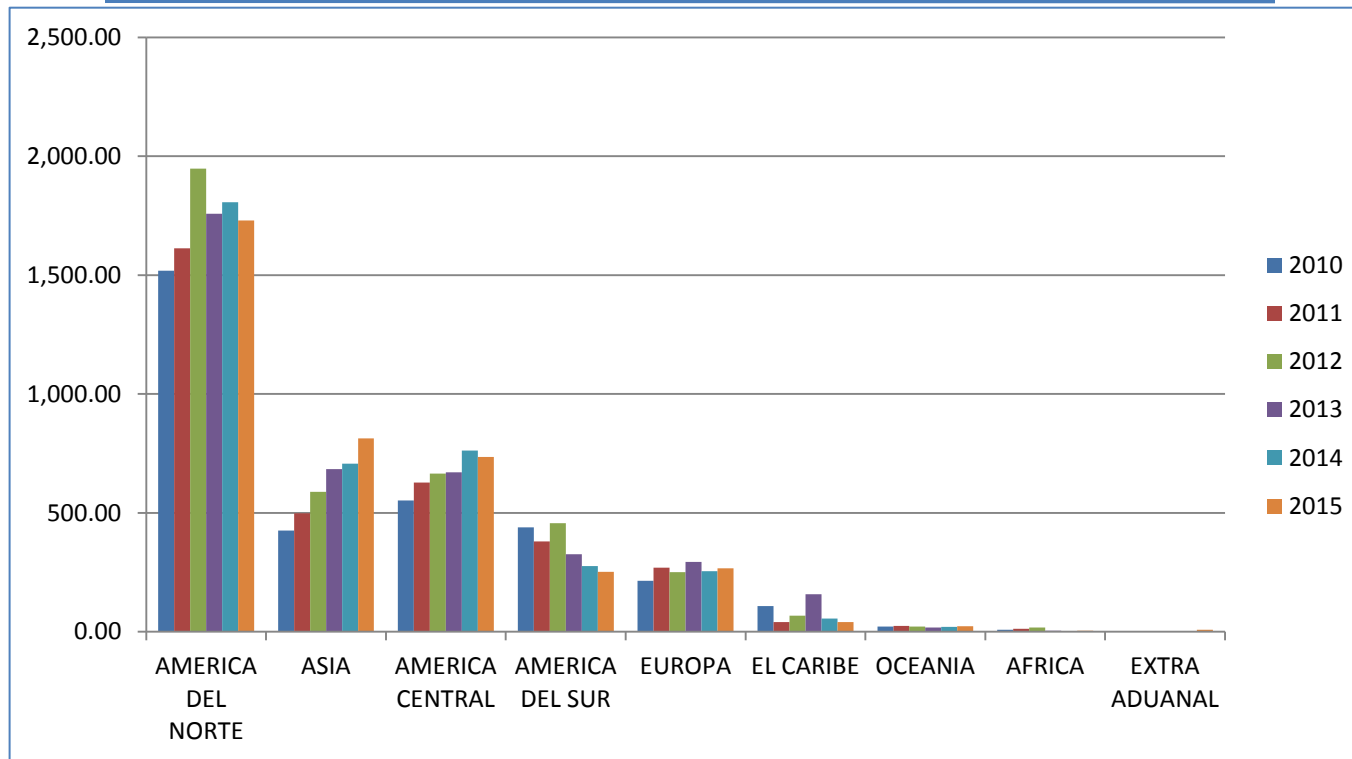


2015



# Importaciones por Región Origen (Definitivas, Reimportación, por Franquicias)

En millones de US\$

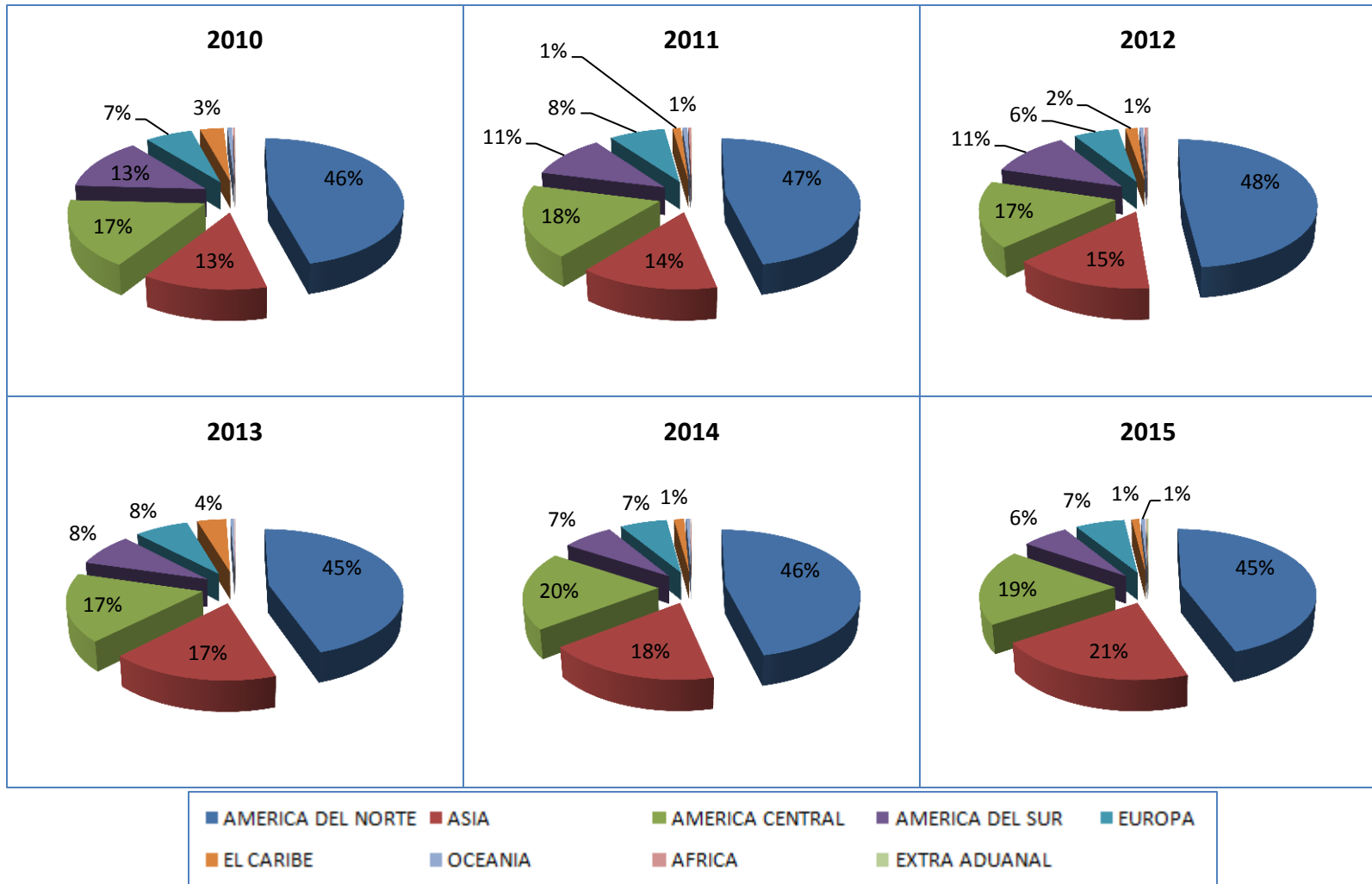


Región	2010	2011	2012	2013	2014	2015
AMERICA DEL NORTE	1,518.73	1,612.08	1,947.41	1,758.22	1,806.07	1,729.07
ASIA	426.18	497.87	587.92	683.78	707.11	813.15
AMERICA CENTRAL	552.77	626.98	665.49	670.18	761.86	735.07
AMERICA DEL SUR	439.61	380.12	456.07	325.97	276.84	251.66
EUROPA	214.57	269.13	251.13	293.33	254.94	266.30
EL CARIBE	108.27	40.16	67.11	158.39	55.87	41.27
OCEANIA	22.38	24.10	22.12	18.58	20.39	23.18
AFRICA	8.05	12.44	18.58	4.11	3.53	3.99
EXTRA ADUANAL	1.43	1.90	1.84	1.32	3.64	8.06
<b>Total</b>	<b>3,291.99</b>	<b>3,464.78</b>	<b>4,017.67</b>	<b>3,913.88</b>	<b>3,890.28</b>	<b>3,871.75</b>



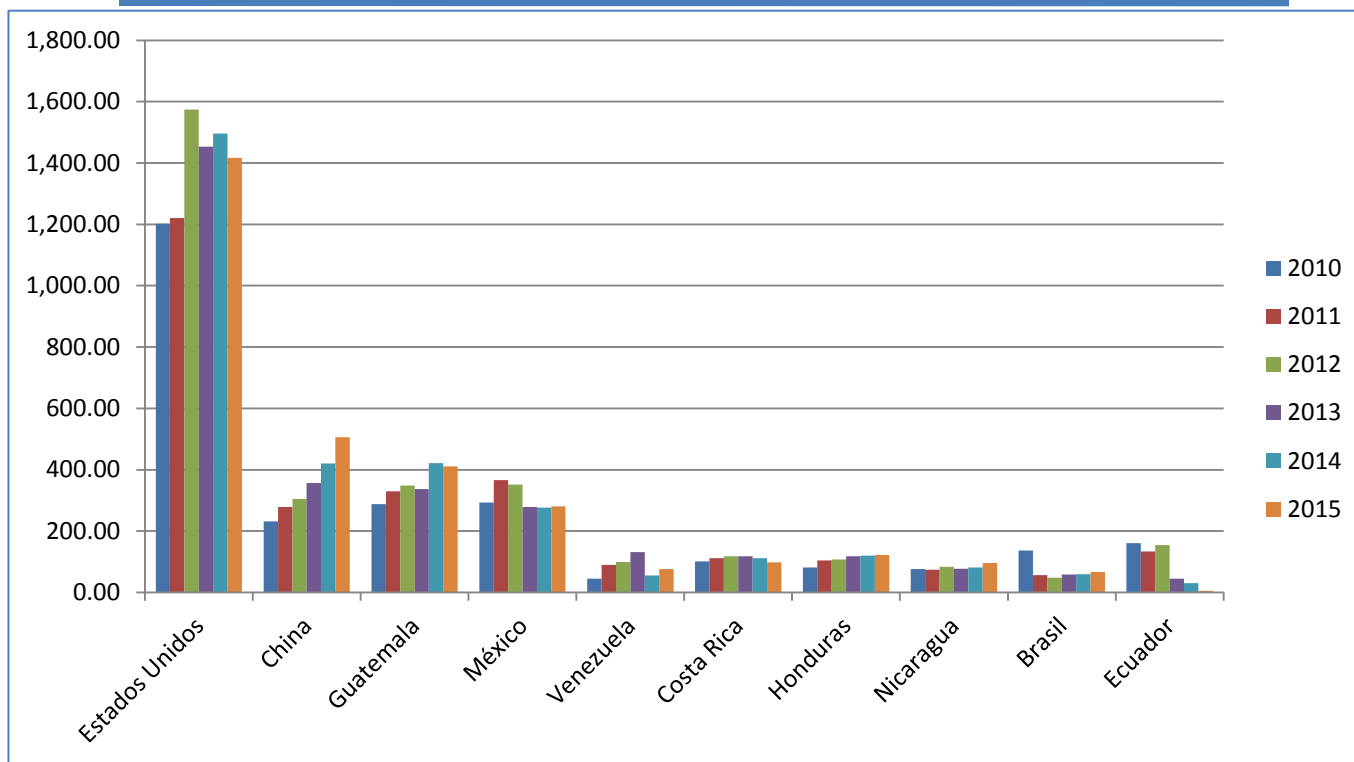
# Importaciones por Región Origen (Definitivas, Reimportación, por Franquicias)

En porcentaje



# Importaciones Anuales por País Origen (Definitivas, Reimportación, por Franquicias)

En millones de US\$

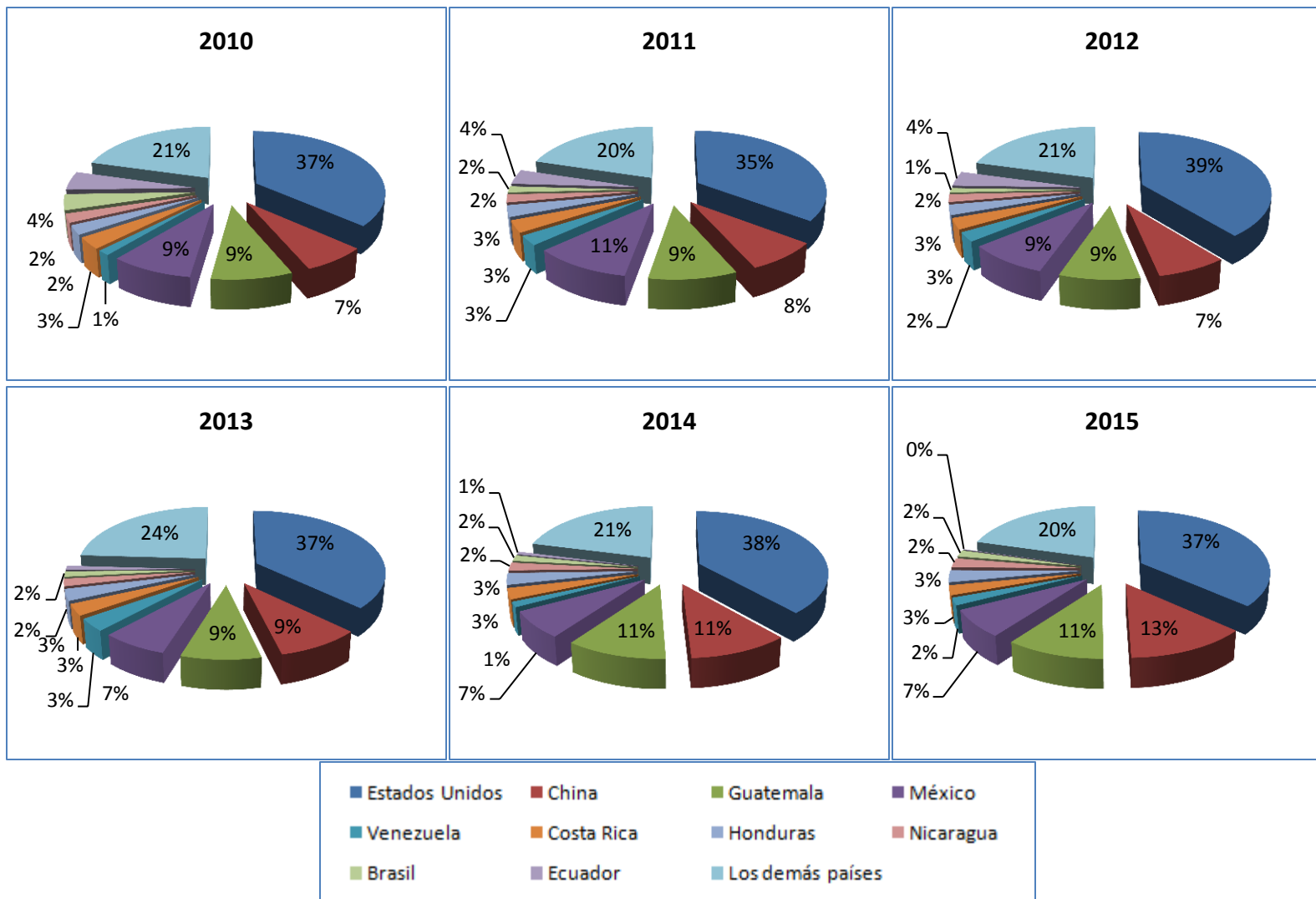


País	2010	2011	2012	2013	2014	2015
Estados Unidos	1,201.33	1,220.02	1,573.83	1,452.82	1,495.68	1,416.92
China	231.83	278.87	304.08	356.53	419.94	506.16
Guatemala	287.55	330.04	347.98	337.06	421.90	410.56
México	292.64	365.88	351.59	278.21	276.66	280.41
Venezuela	44.50	89.62	99.30	131.17	55.18	76.03
Costa Rica	101.64	111.10	117.45	118.27	111.77	98.14
Honduras	81.29	103.87	107.72	117.53	119.73	121.62
Nicaragua	75.68	74.15	82.96	77.07	81.65	96.16
Brasil	136.82	56.13	47.99	57.86	59.79	66.83
Ecuador	160.67	133.68	154.48	44.37	29.83	5.06
Los demás países	678.03	701.43	830.30	942.99	818.16	793.84
<b>Total</b>	<b>3,291.98</b>	<b>3,464.79</b>	<b>4,017.68</b>	<b>3,913.88</b>	<b>3,890.29</b>	<b>3,871.73</b>

Fuente: ReportNet DGA  
Datos al 31 de mayo

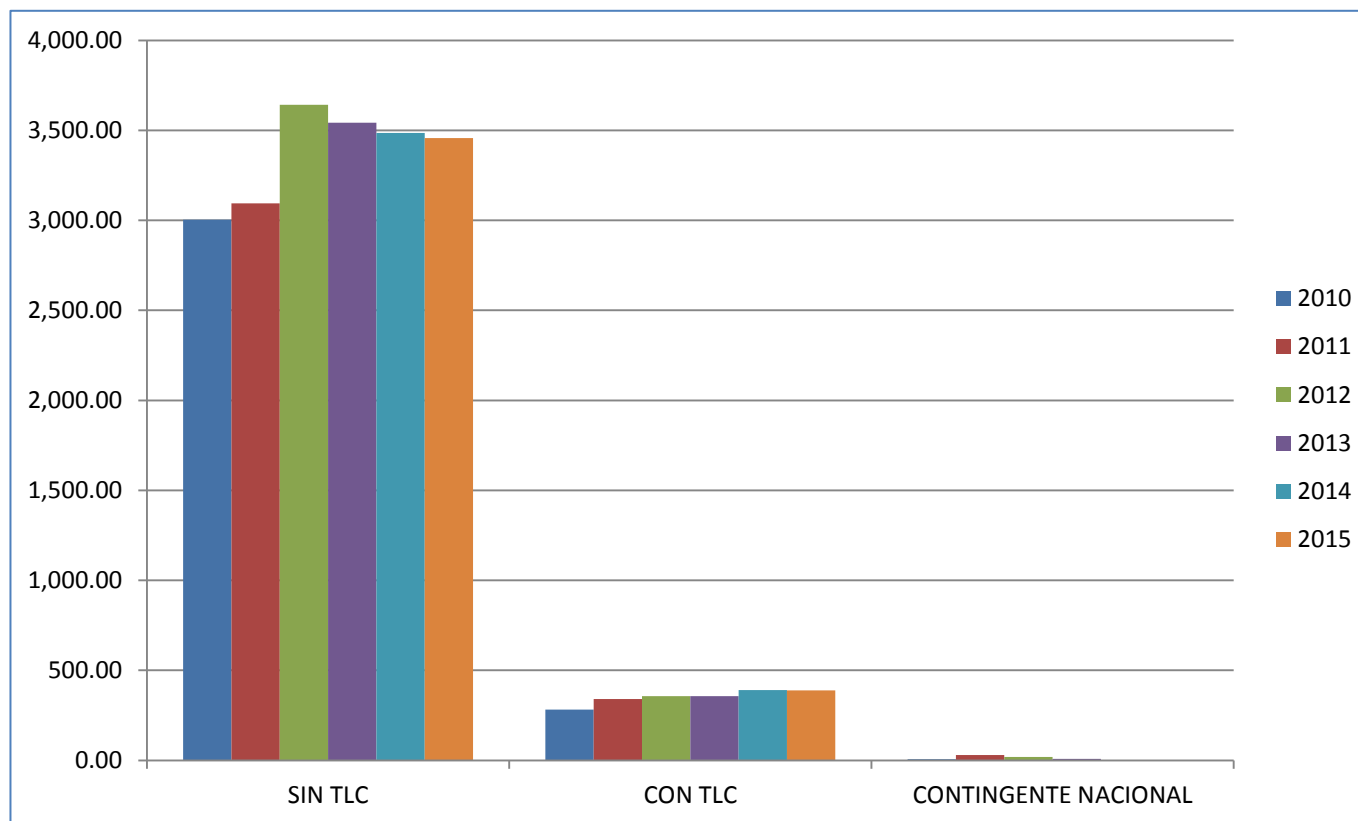
# Importaciones Anuales por País Origen (Definitivas, Reimportación, por Franquicias)

En millones de US\$



# Importaciones Anuales con y sin TLC (Definitivas, Reimportación, por Franquicias)

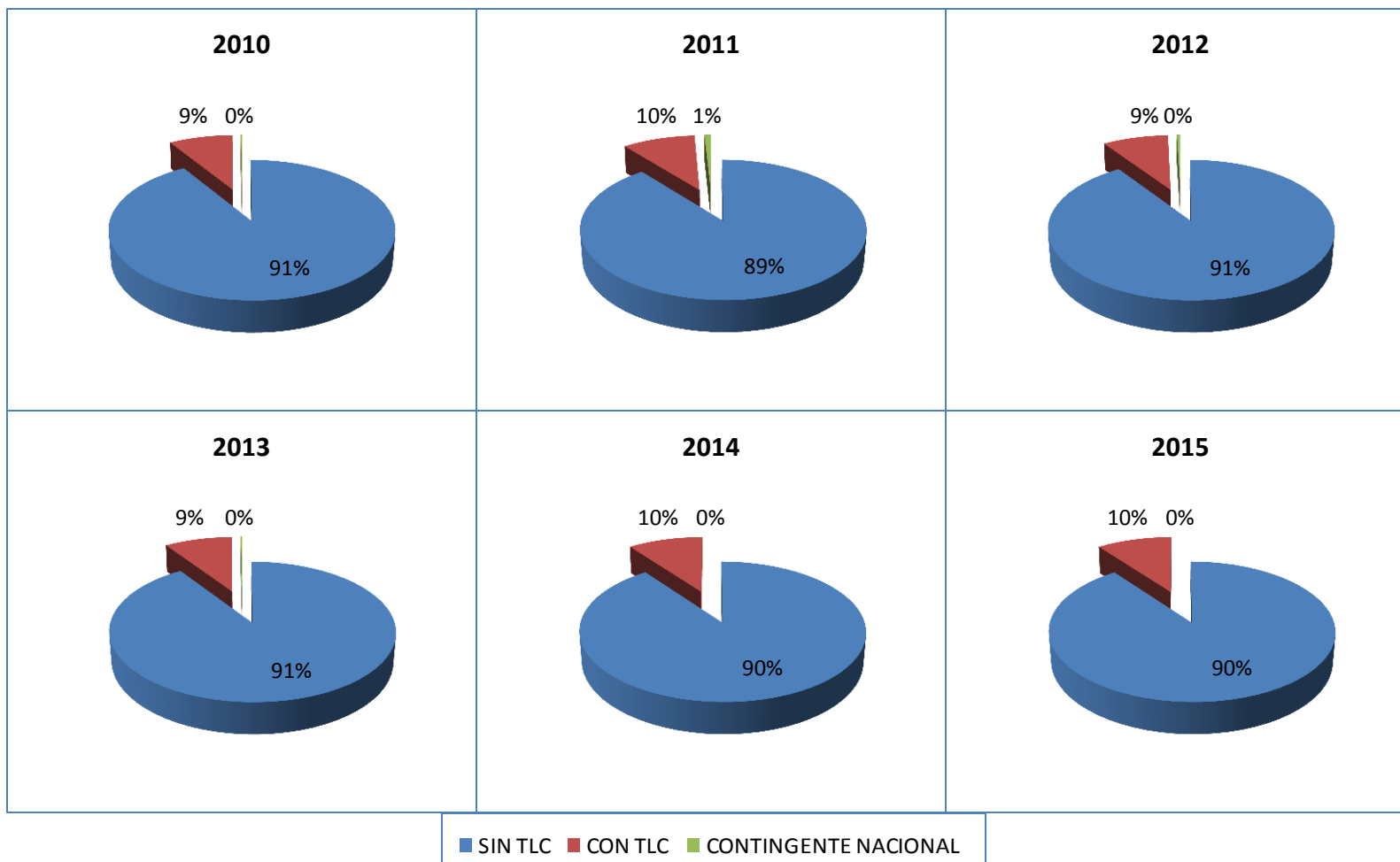
En millones de US\$



Descripción	2010	2011	2012	2013	2014	2015
SIN TLC	3,002.91	3,095.03	3,641.52	3,541.97	3,485.30	3,456.78
CON TLC	282.84	340.63	356.38	356.35	389.88	388.89
CONTINGENTE NACIONAL	6.24	29.12	19.78	7.62	0.00	0.00
<b>Total</b>	<b>3,291.99</b>	<b>3,464.78</b>	<b>4,017.68</b>	<b>3,905.94</b>	<b>3,875.18</b>	<b>3,845.67</b>

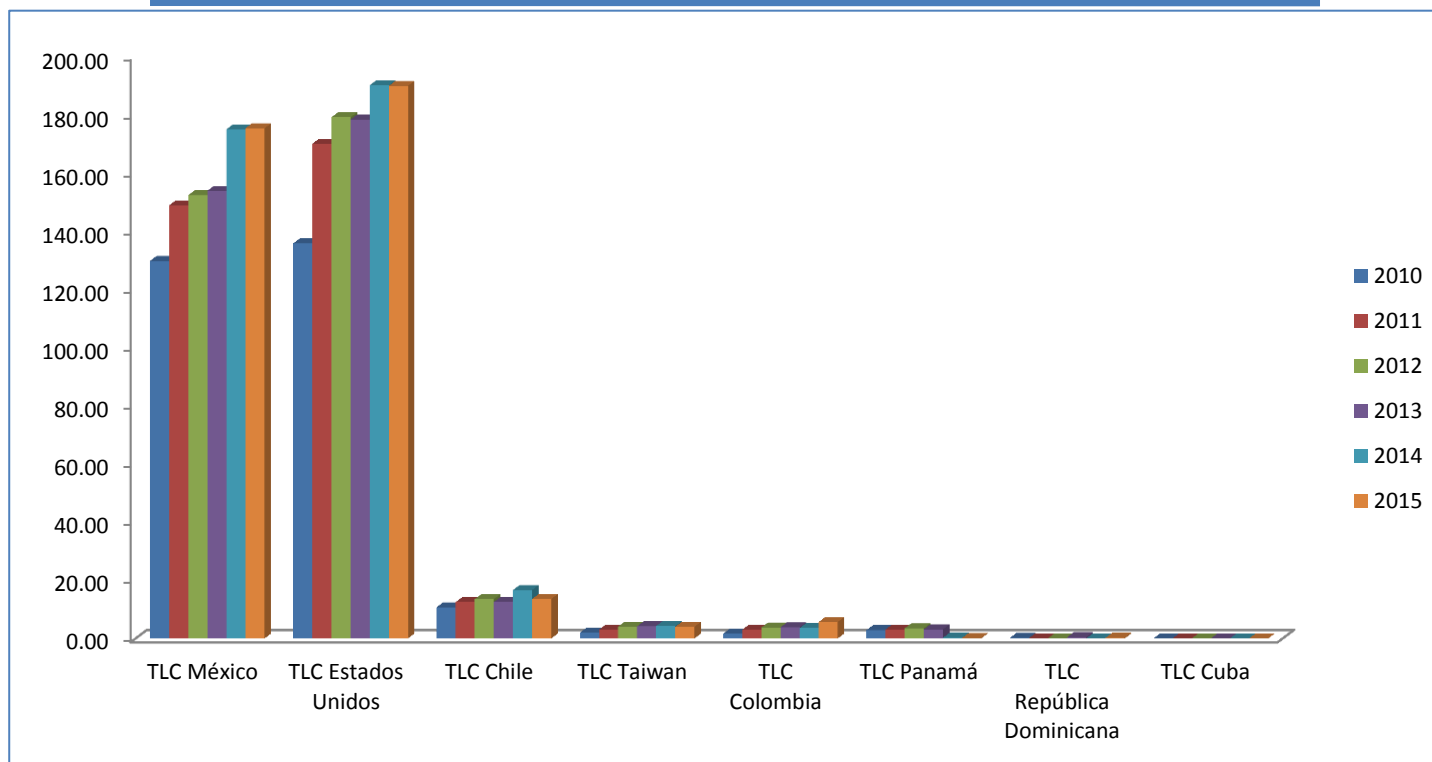
# Importaciones Anuales con y sin TLC (Definitivas, Reimportación, por Franquicias)

En porcentaje



# Detalle de Importaciones Anuales por TLC (Definitivas, Reimportación, por Franquicias)

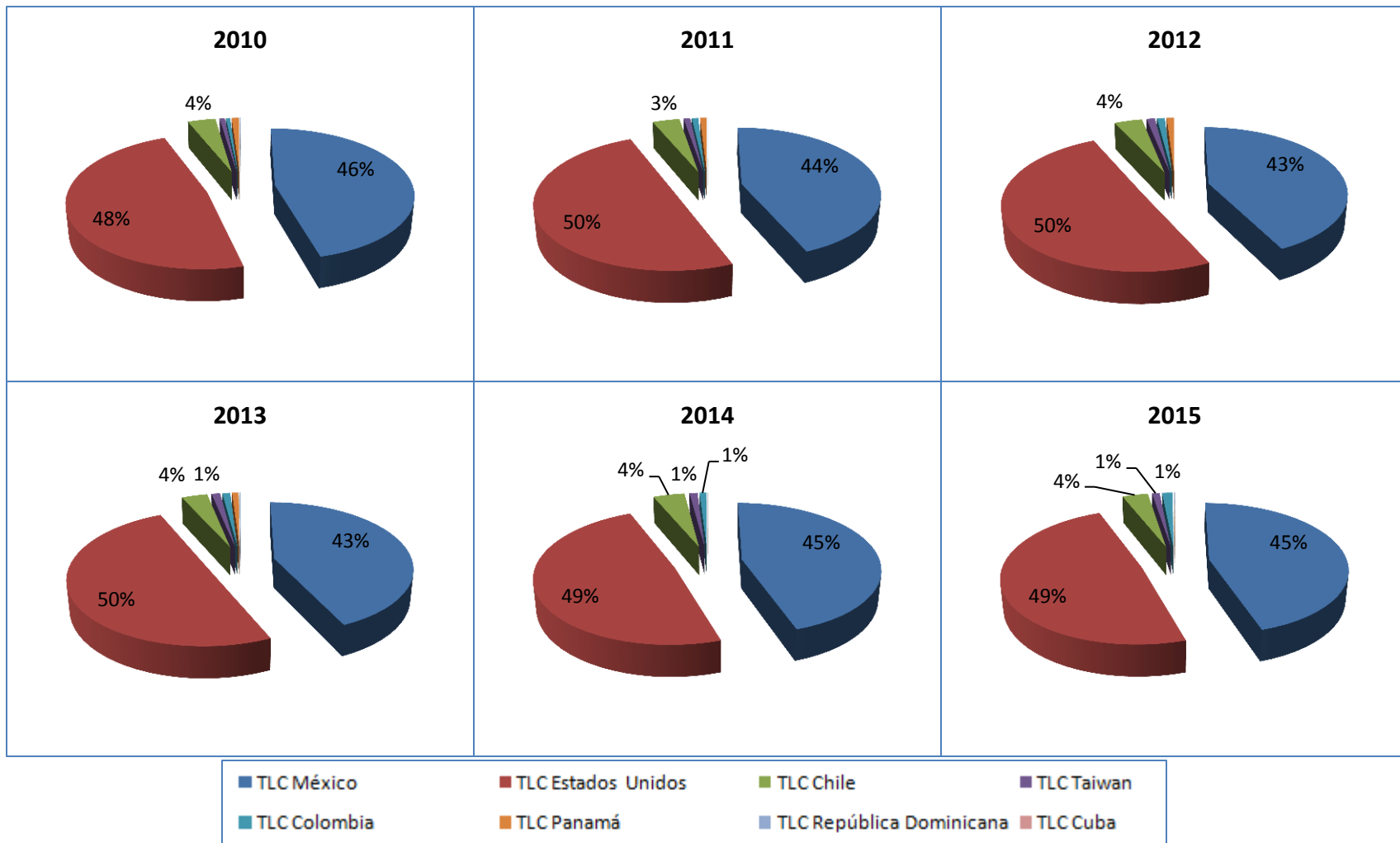
En Porcentaje



Tratado Comercial	2010	2011	2012	2013	2014	2015
TLC México	129.75	148.86	152.33	153.83	174.96	175.36
TLC Estados Unidos	135.78	170.05	179.13	178.37	190.12	189.91
TLC Chile	10.70	12.51	13.52	12.52	16.65	13.55
TLC Taiwan	1.98	3.01	4.07	4.19	4.29	4.02
TLC Colombia	1.60	3.01	3.75	3.83	3.57	5.65
TLC Panamá	2.85	3.07	3.49	3.13	0.20	0.15
TLC República Dominicana	0.19	0.11	0.09	0.48	0.07	0.21
TLC Cuba	0.00	0.00	0.00	0.00	0.02	0.02
<b>Total General</b>	<b>282.85</b>	<b>340.62</b>	<b>356.38</b>	<b>356.35</b>	<b>389.88</b>	<b>388.87</b>

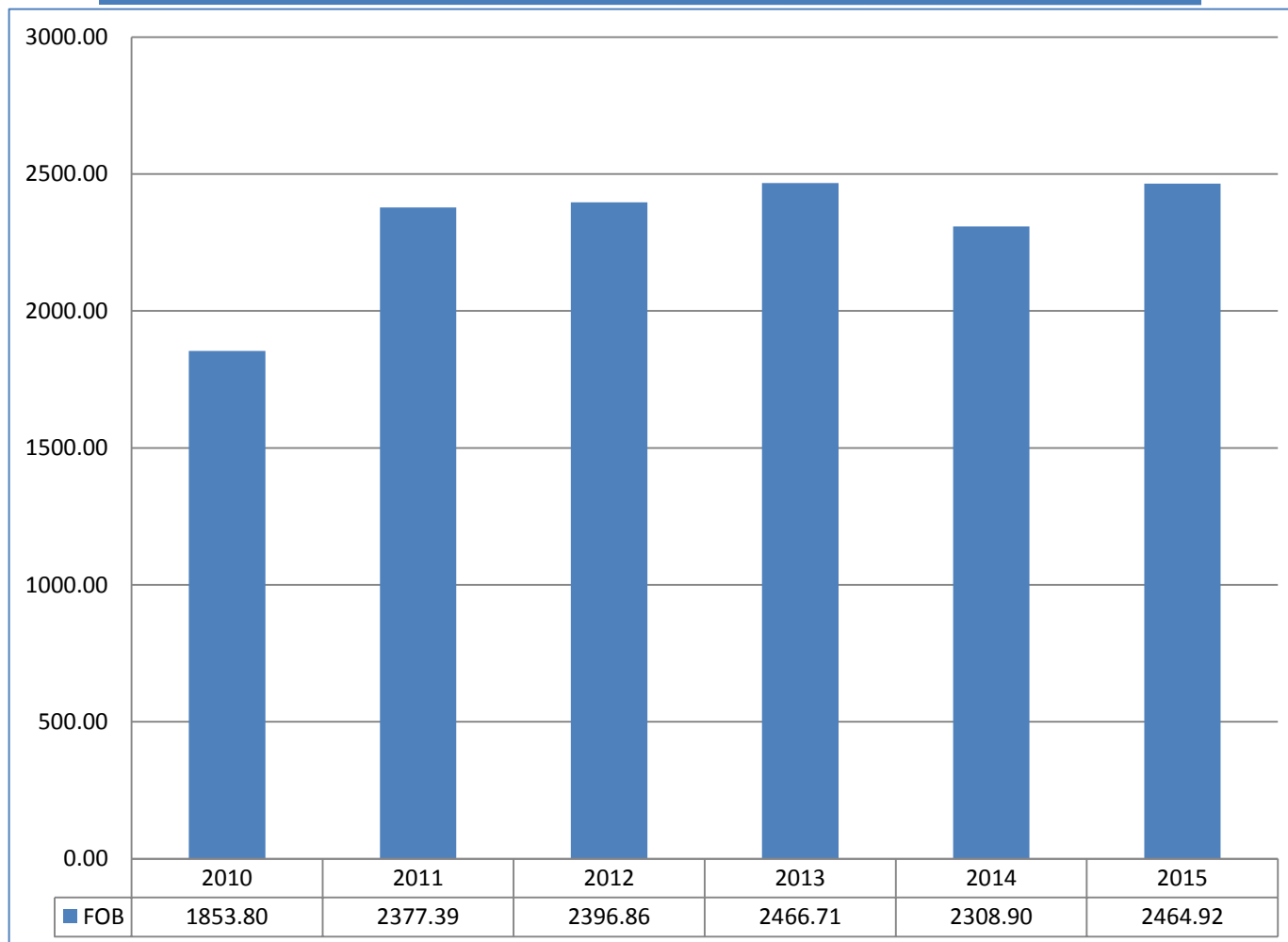
# Detalle de Importaciones Anuales por TLC (Definitivas, Reimportación, por Franquicias)

En Porcentaje



# Exportaciones Anuales en Valor FOB (Exportación, Re-Exportación)

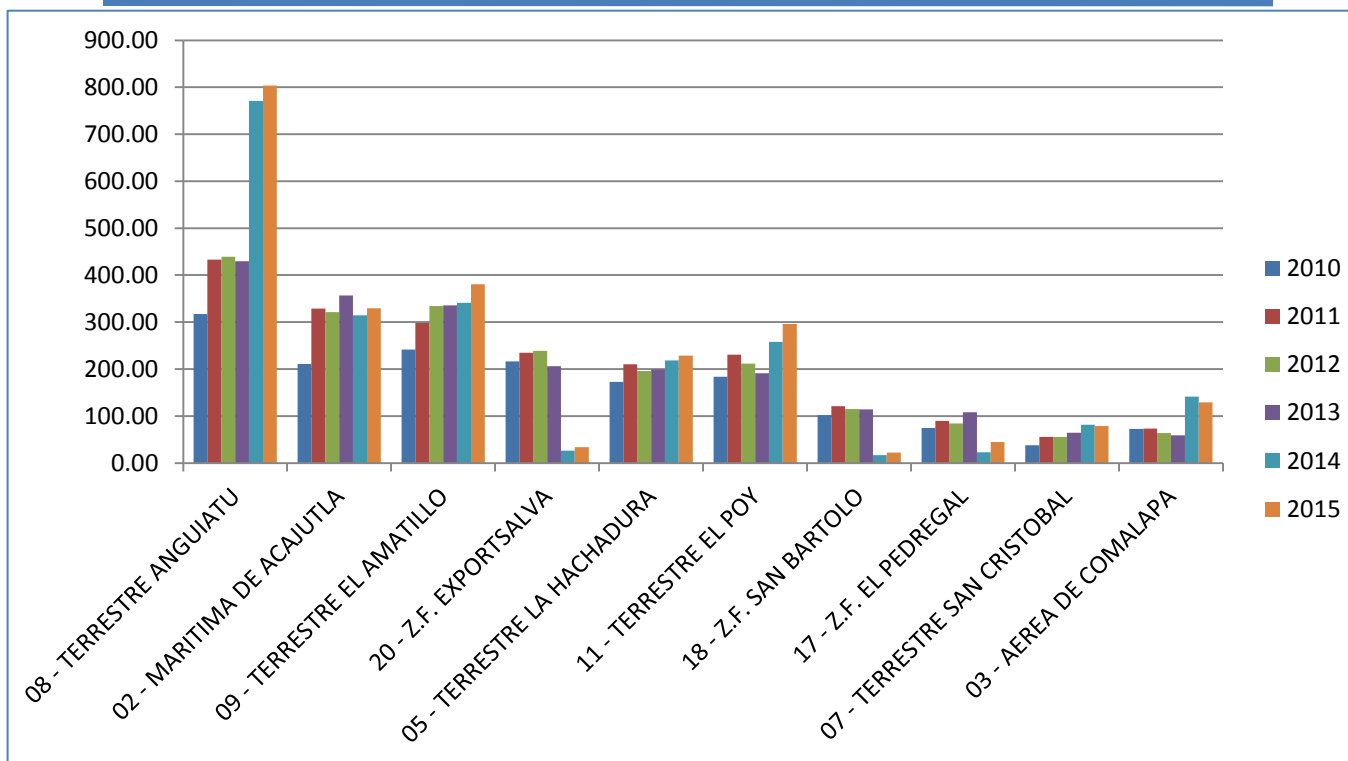
En millones de US\$





# Exportaciones Anuales por Aduana (Exportación, Re-Exportación)

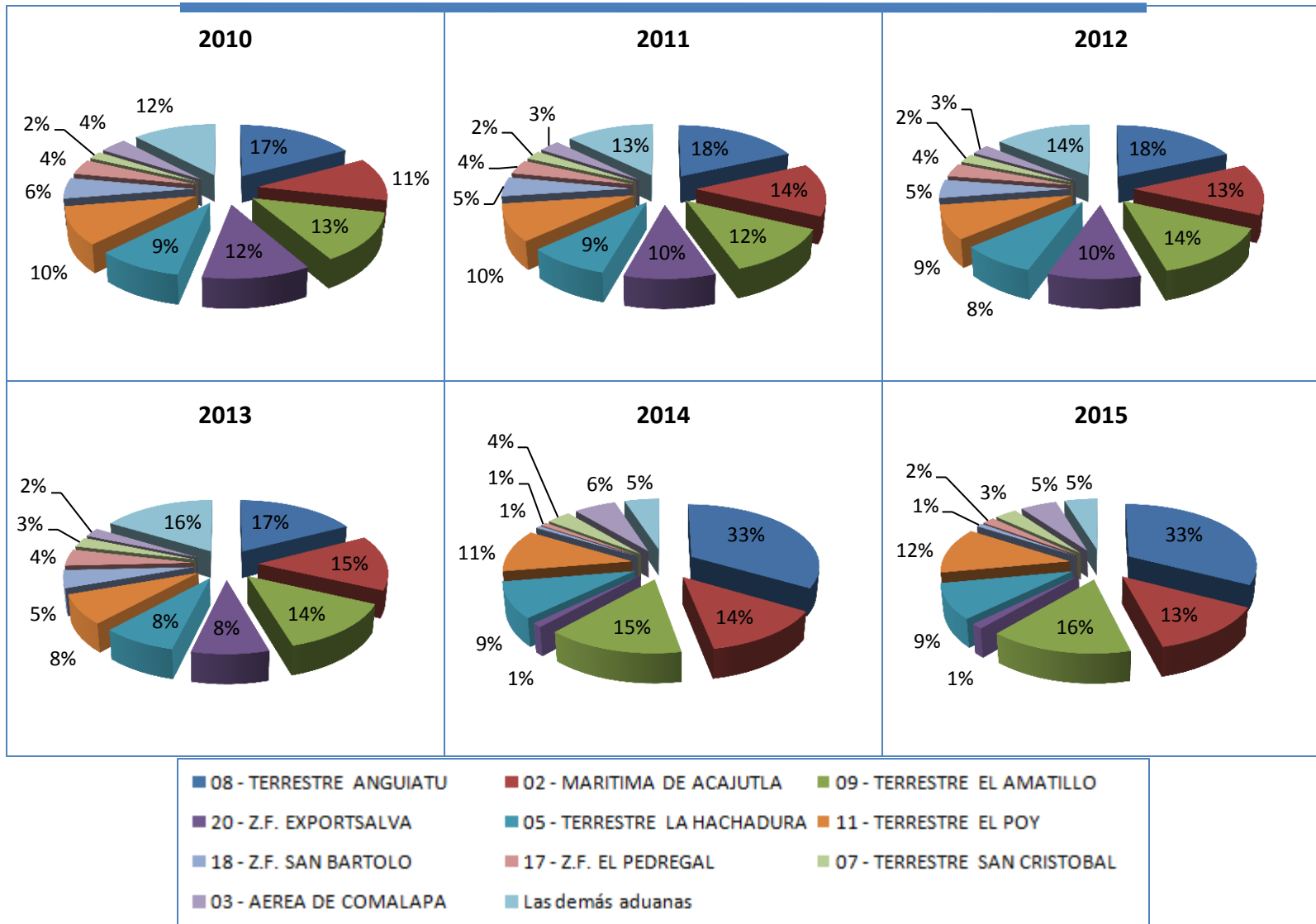
En millones de US\$



Aduana	2010	2011	2012	2013	2014	2015
08 - TERRESTRE ANGUIATU	317.49	432.78	438.93	429.29	771.16	803.44
02 - MARITIMA DE ACAJUTLA	211.07	328.74	321.36	356.69	314.40	329.73
09 - TERRESTRE EL AMATILLO	241.35	297.88	334.18	335.32	340.93	380.28
20 - Z.F. EXPORTSALVA	216.43	234.53	238.75	206.14	26.48	33.48
05 - TERRESTRE LA HACHADURA	172.70	210.20	196.14	199.11	218.70	228.86
11 - TERRESTRE EL POY	183.77	230.44	211.72	191.12	257.66	295.93
18 - Z.F. SAN BARTOLO	101.58	120.75	114.99	113.88	16.89	22.42
17 - Z.F. EL PEDREGAL	74.52	89.52	84.41	107.90	23.16	44.93
07 - TERRESTRE SAN CRISTOBAL	37.66	55.76	55.83	64.33	81.42	79.06
03 - AEREA DE COMALAPA	72.67	73.45	64.09	58.81	141.30	129.23
Las demás aduanas	224.56	303.34	336.46	404.12	116.80	117.56
<b>Total</b>	<b>1853.80</b>	<b>2377.39</b>	<b>2396.86</b>	<b>2466.71</b>	<b>2308.90</b>	<b>2464.92</b>

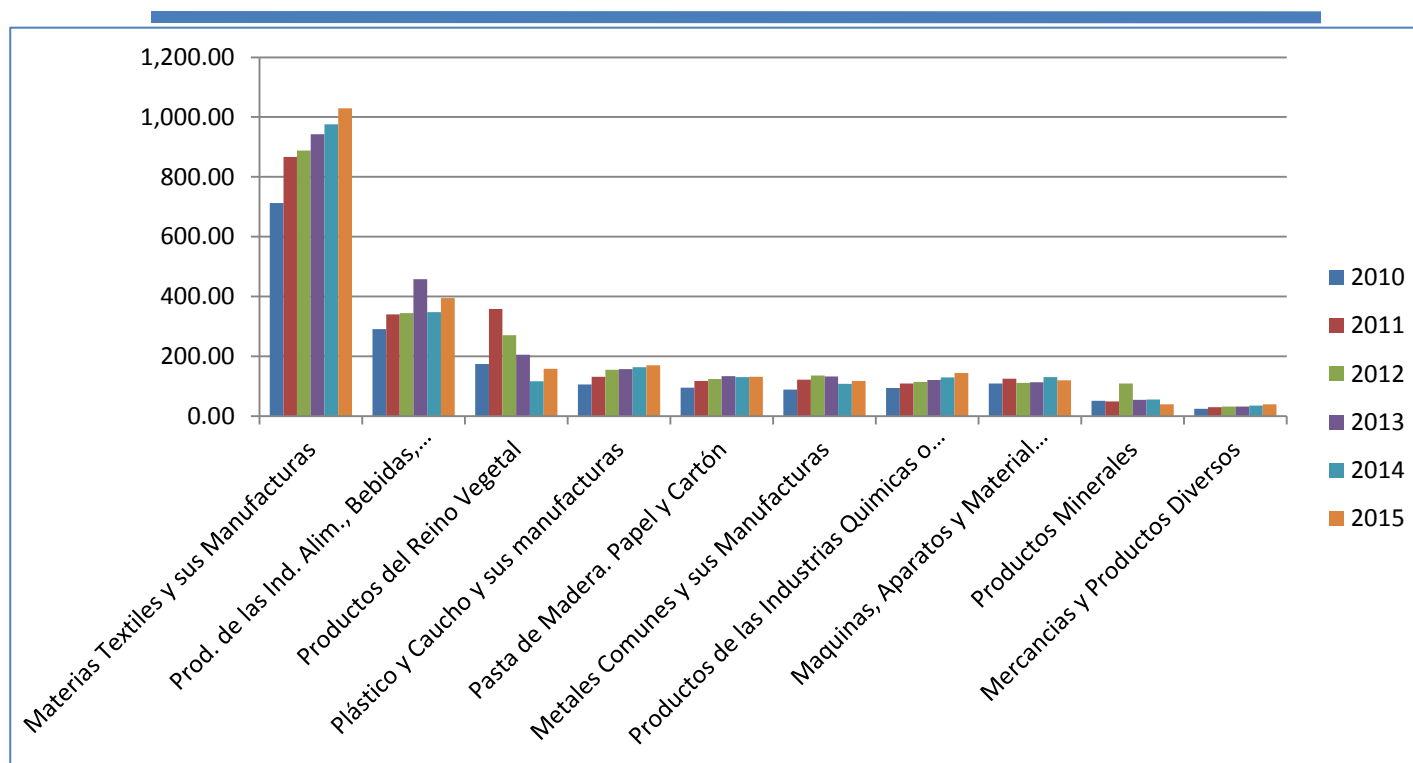
# Exportaciones Anuales por Aduana (Exportación, Re-Exportación)

En porcentajes



# Exportaciones Anuales por Producto (Exportación, Re-Exportación)

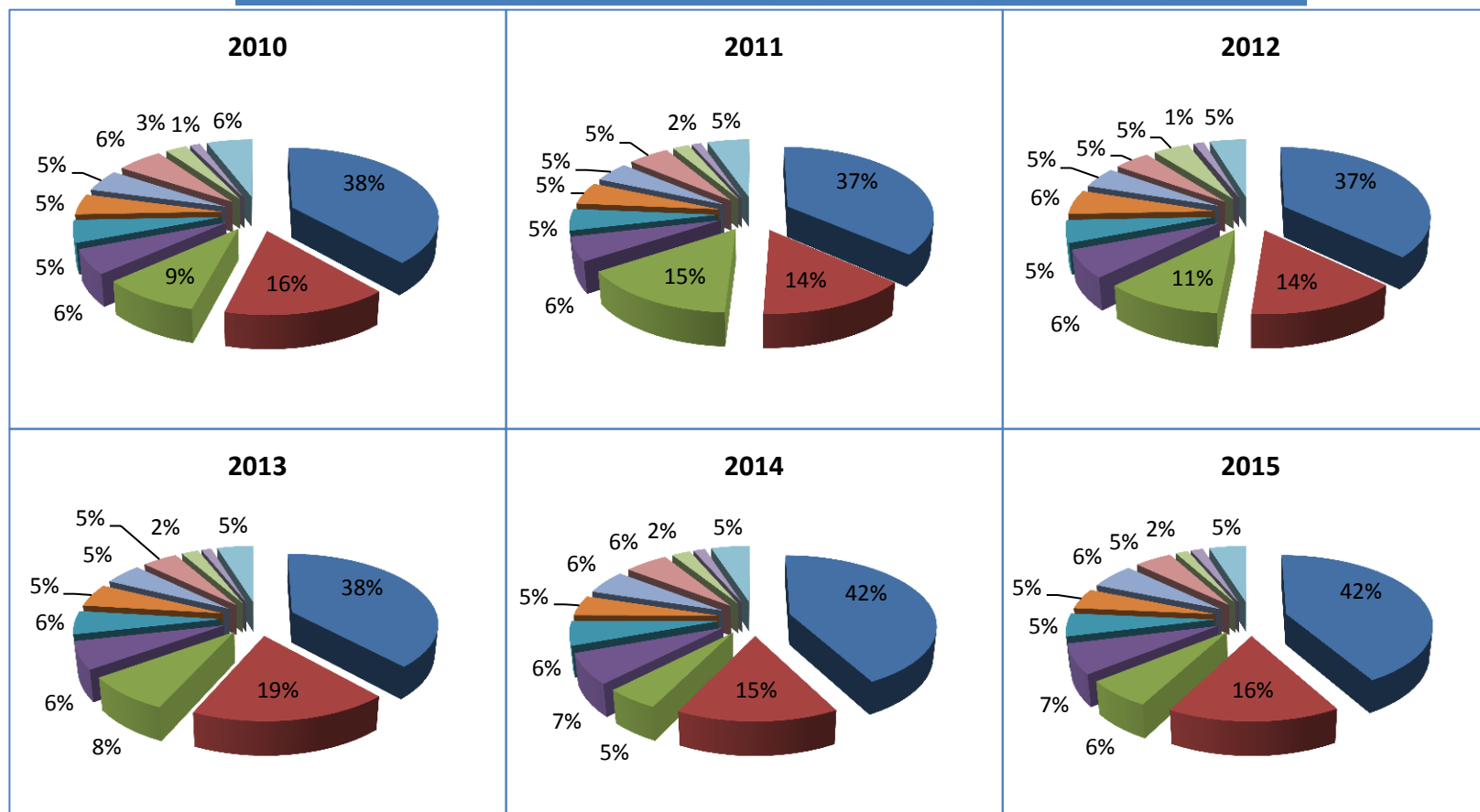
En millones de US\$



Productos	2010	2011	2012	2013	2014	2015
Materias Textiles y sus Manufacturas	712.27	866.41	888.10	943.11	975.62	1,029.71
Prod. de las Ind. Alim., Bebidas, Alcoholes, Vinagres y Tabaco	290.54	340.56	344.12	457.48	347.80	395.12
Productos del Reino Vegetal	173.90	358.53	270.48	205.84	116.37	157.88
Plástico y Caucho y sus manufacturas	106.25	131.92	155.35	157.23	163.97	170.61
Pasta de Madera. Papel y Cartón	95.25	117.93	123.89	133.59	130.39	131.34
Metales Comunes y sus Manufacturas	89.18	122.18	135.55	132.15	108.27	117.94
Productos de las Industrias Químicas o Conexas	94.06	108.95	114.38	120.70	129.56	144.00
Maquinas, Aparatos y Material Electrico, Partes y Accesorios	108.82	124.84	111.75	113.03	130.41	119.85
Productos Minerales	50.94	49.57	108.88	54.71	55.77	40.07
Mercancias y Productos Diversos	24.59	29.67	32.52	32.08	35.60	39.78
Los demás productos	108.01	126.83	111.84	116.80	115.13	118.63
<b>Total</b>	<b>1,853.81</b>	<b>2,377.39</b>	<b>2,396.86</b>	<b>2,466.72</b>	<b>2,308.89</b>	<b>2,464.93</b>

# Exportaciones Anuales por Producto (Exportación, Re-Exportación)

En porcentajes

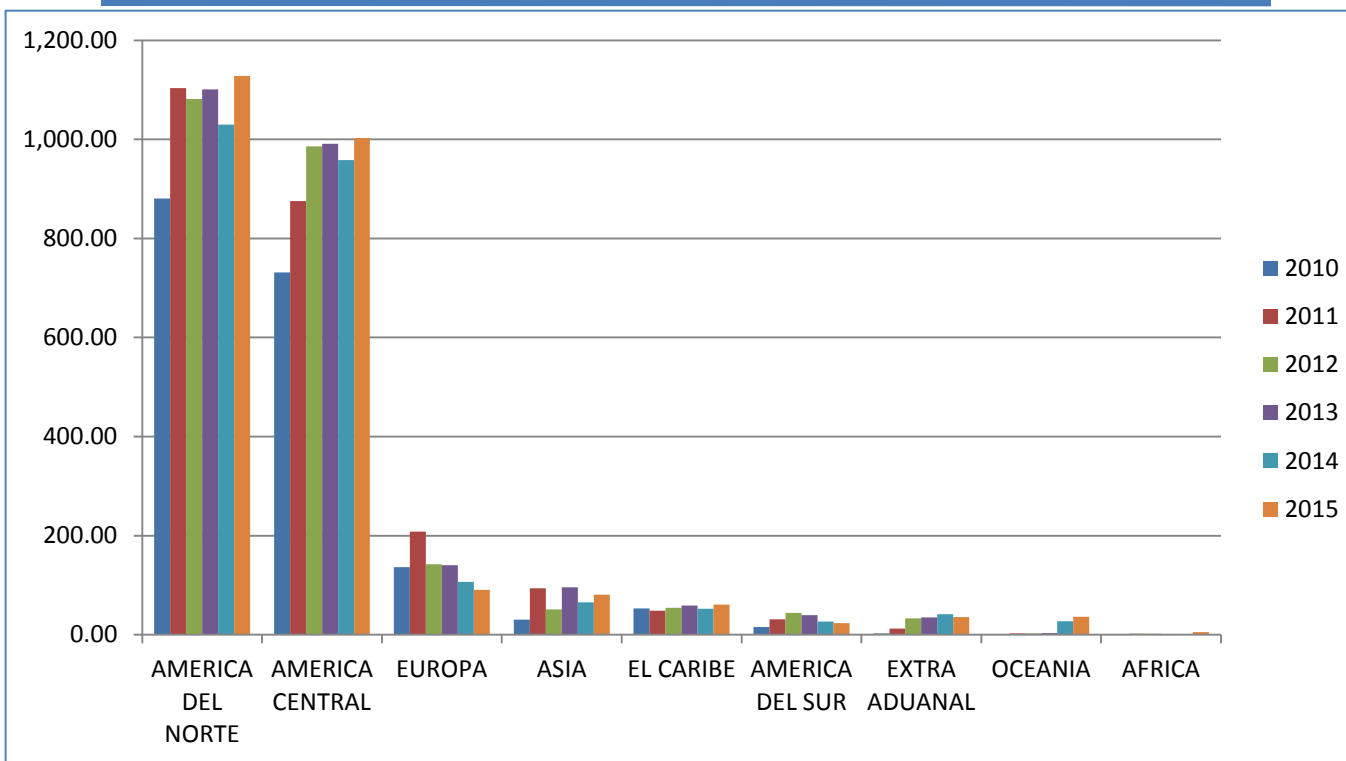


- Materias Textiles y sus Manufacturas
- Prod. de las Ind. Alim., Bebidas, Alkoholes, Vinagres y Tabaco
- Productos del Reino Vegetal
- Plástico y Caucho y sus manufacturas
- Pasta de Madera. Papel y Cartón
- Metales Comunes y sus Manufacturas
- Productos de las Industrias Químicas o Conexas
- Maquinas, Aparatos y Material Electrico, Partes y Accesorios
- Productos Minerales
- Mercancias y Productos Diversos
- Los demás productos

Fuente: ReportNet DGA  
 Datos al 31 de mayo

# Exportaciones Anuales por Región Destino (Exportación, Re-Exportación)

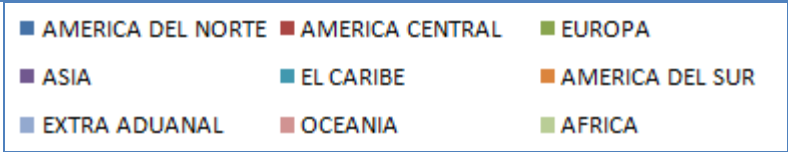
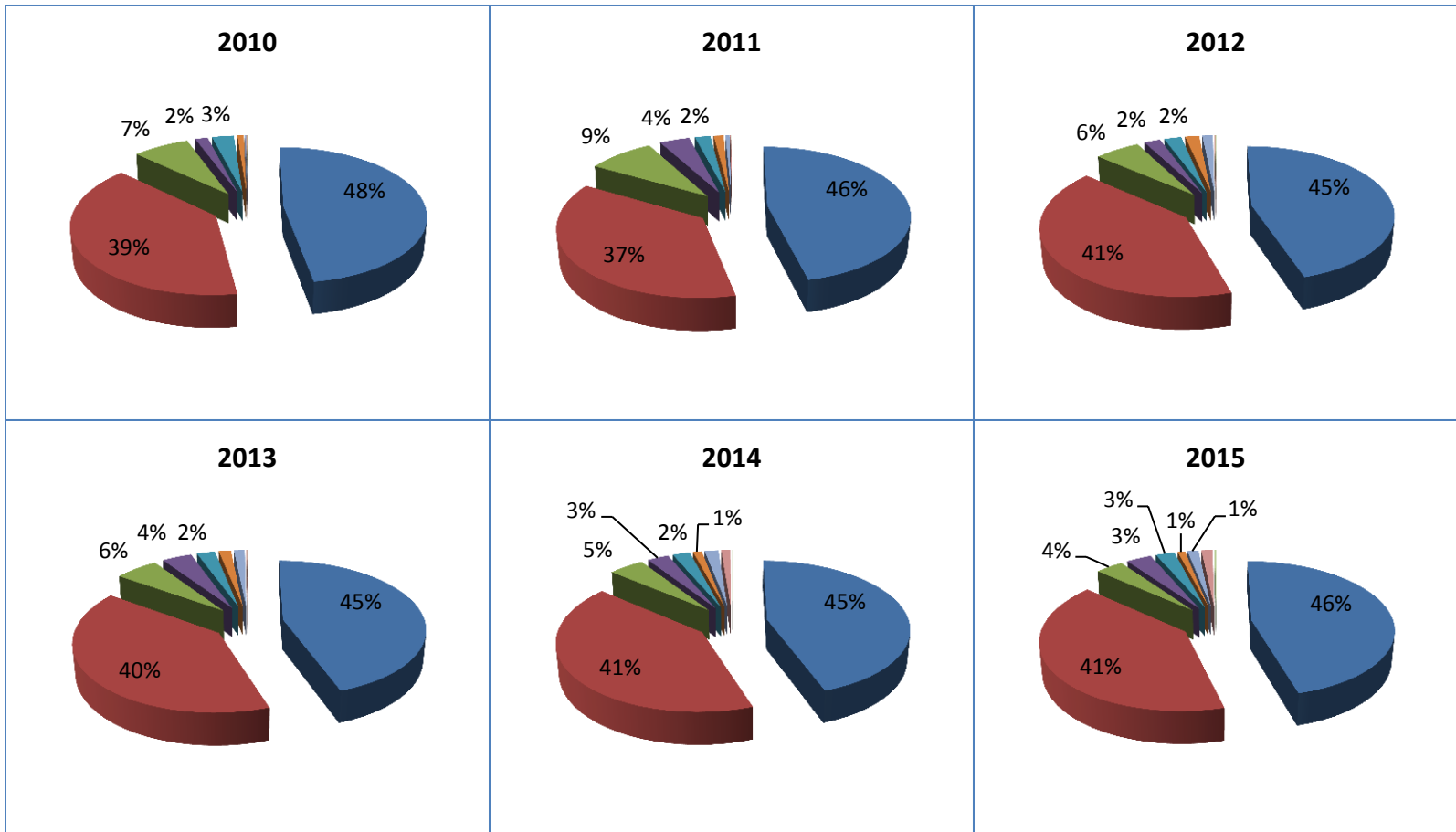
En millones de US\$



Región Destino	2010	2011	2012	2013	2014	2015
AMERICA DEL NORTE	880.33	1,103.25	1,081.34	1,101.05	1,029.96	1,128.09
AMERICA CENTRAL	731.20	875.35	985.82	990.98	957.94	1,002.63
EUROPA	136.80	208.11	142.43	140.43	106.64	90.38
ASIA	30.54	93.62	51.05	96.10	65.16	81.19
EL CARIBE	52.98	48.35	54.17	58.94	52.46	61.06
AMERICA DEL SUR	15.51	31.02	44.15	39.49	26.57	23.71
EXTRA ADUANAL	3.03	12.67	32.89	35.00	41.43	36.04
OCEANIA	1.79	2.77	2.98	3.59	27.18	36.07
AFRICA	1.61	2.25	2.01	1.13	1.56	5.62
<b>Total</b>	<b>1,853.79</b>	<b>2,377.39</b>	<b>2,396.84</b>	<b>2,466.71</b>	<b>2,308.90</b>	<b>2,464.92</b>

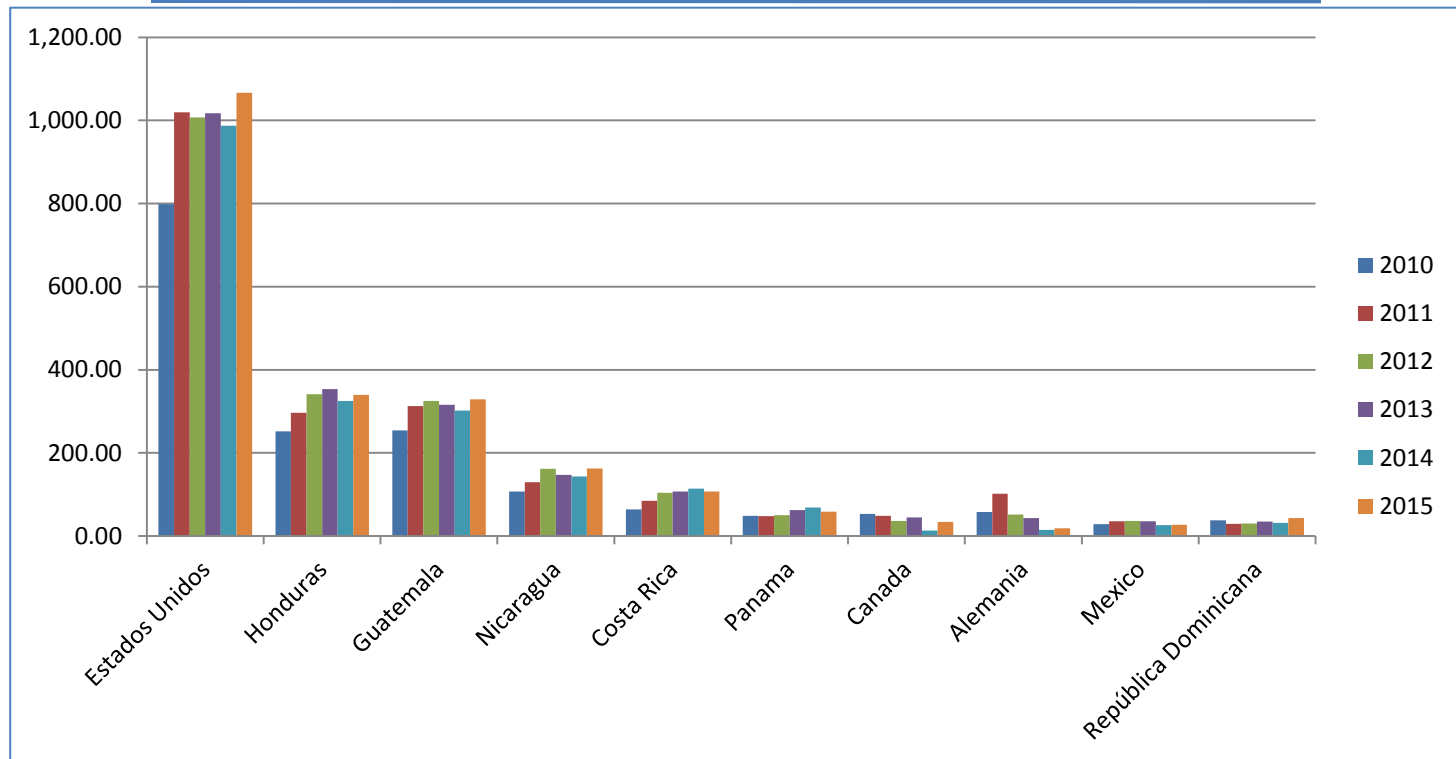
# Exportaciones Anuales por Región Destino (Exportación, Re-Exportación)

En porcentajes



# Exportaciones Anuales por País Destino (Exportación, Re-Exportación)

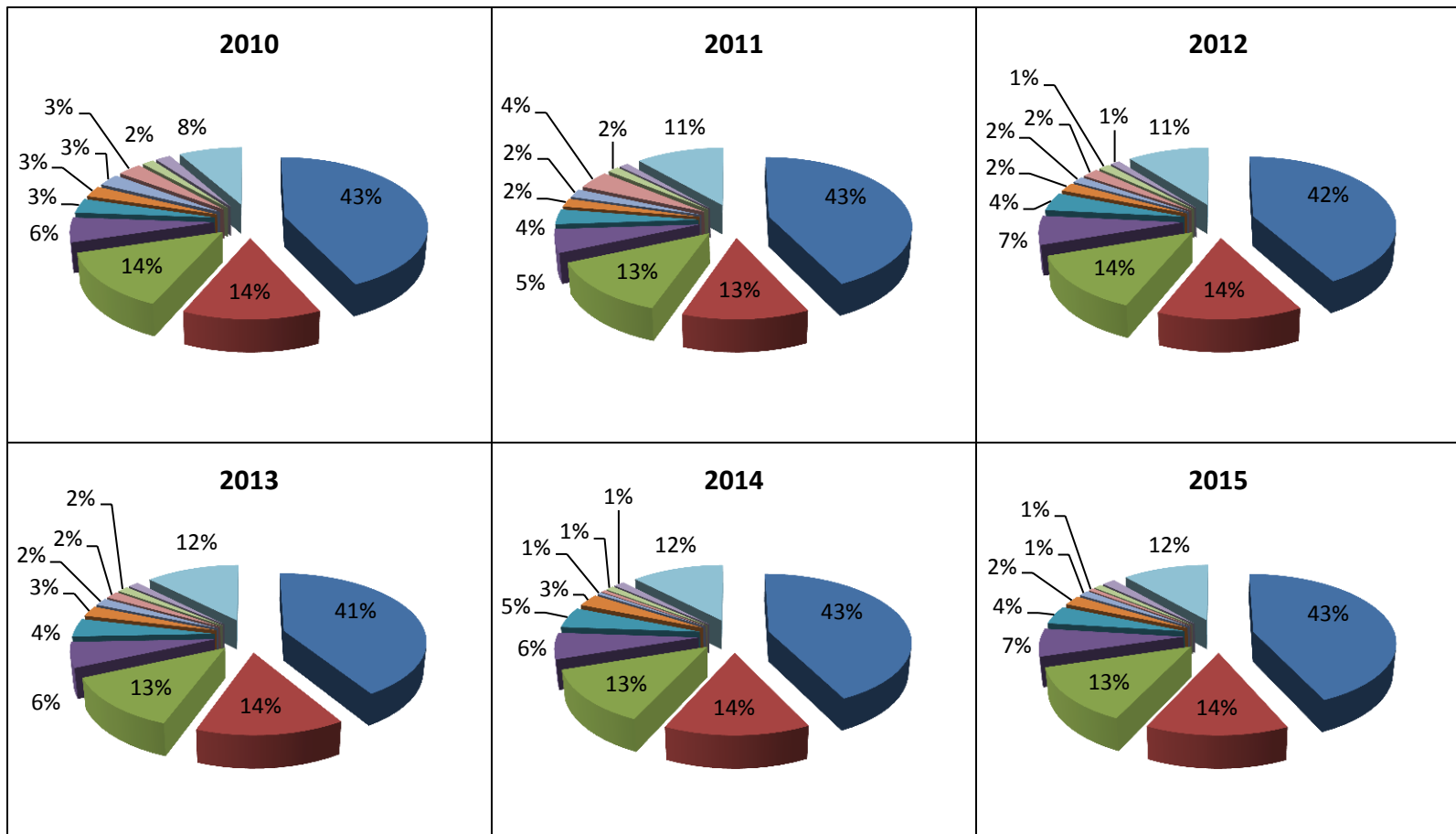
En millones de US\$



País Destino	2010	2011	2012	2013	2014	2015
Estados Unidos	798.43	1,019.21	1,006.85	1,017.45	987.23	1,066.12
Honduras	252.06	296.68	341.21	353.73	325.16	339.54
Guatemala	253.97	312.50	325.14	315.87	301.99	328.97
Nicaragua	107.40	129.68	162.03	147.27	143.50	162.30
Costa Rica	63.99	84.49	103.72	106.99	113.87	107.21
Panama	48.77	47.59	49.85	62.29	68.77	58.32
Canada	53.03	48.75	36.59	44.64	13.49	33.83
Alemania	57.51	101.84	51.69	43.25	14.85	18.26
Mexico	28.70	35.28	36.18	35.22	26.03	26.79
República Dominicana	37.44	28.96	29.85	34.72	31.96	42.84
Los demás países	152.50	272.41	253.74	305.29	282.06	280.75
<b>Total</b>	<b>1,853.80</b>	<b>2,377.39</b>	<b>2,396.85</b>	<b>2,466.72</b>	<b>2,308.91</b>	<b>2,464.93</b>

# Exportaciones Anuales por País Destino (Exportación, Re-Exportación)

En millones de US\$



[Índice](#)