



Ministerio de Hacienda

Dirección General de Aduanas



Información Estadística de Importaciones y Exportaciones al 30 de junio de 2011

Unidad de Planificación y Gestión de la Calidad

San Bartolo, 06 de julio de 2011

ÍNDICE

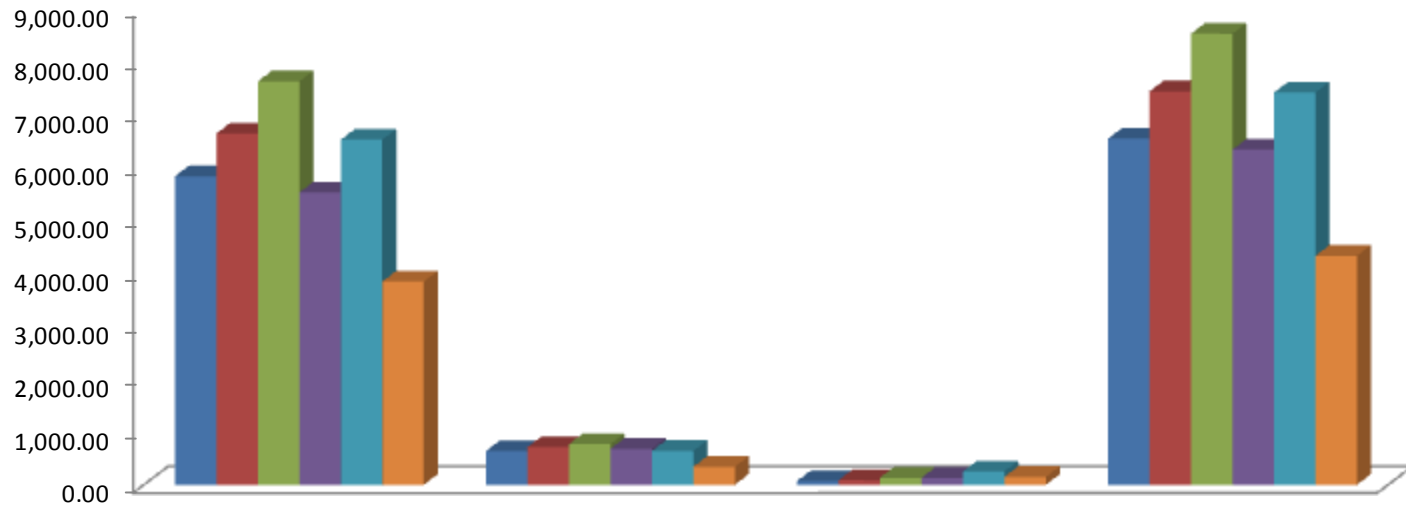
Importaciones..... 3

Exportaciones..... 26

Importaciones (CIF)

Importaciones por Aduanas por Año (Definitivas, Reimportación, Por Franquicias)

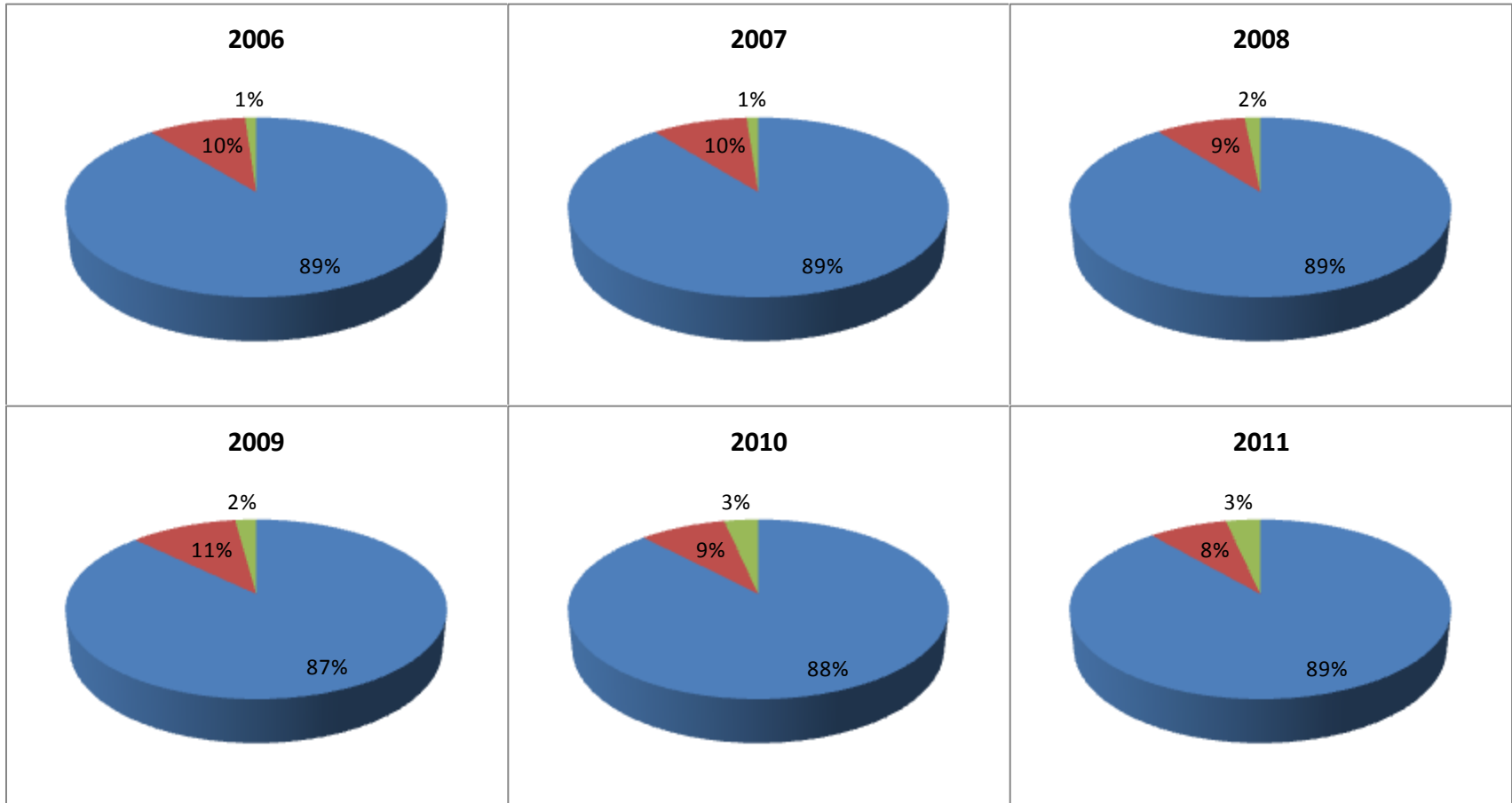
En millones de US\$



	Aduana	Delegaciones y Almacenes de Deposito	Zonas Francas	Total
■ 2006	5,835.35	639.55	72.33	6,547.23
■ 2007	6,642.17	712.29	86.49	7,440.95
■ 2008	7,628.99	768.98	133.22	8,531.19
■ 2009	5,528.40	679.33	131.74	6,339.46
■ 2010	6,526.73	640.44	251.65	7,418.80
■ 2011	3,842.20	340.53	149.01	4,331.74

Importaciones por Aduanas por Año (Definitivas, Reimportación, Por Franquicias)

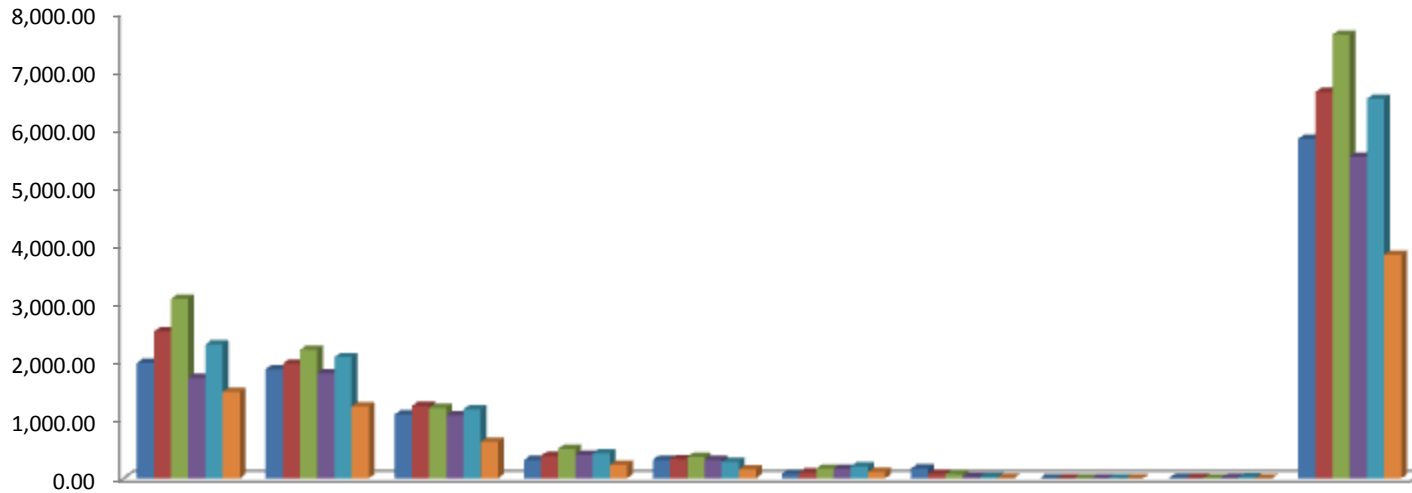
En porcentaje



■ Aduana ■ Delegaciones y Almacenes de Deposito ■ Zonas Francas

Importaciones por Aduanas Internas y de Frontera por Año (Definitivas, Reimportación, Por Franquicias)

En millones de US\$

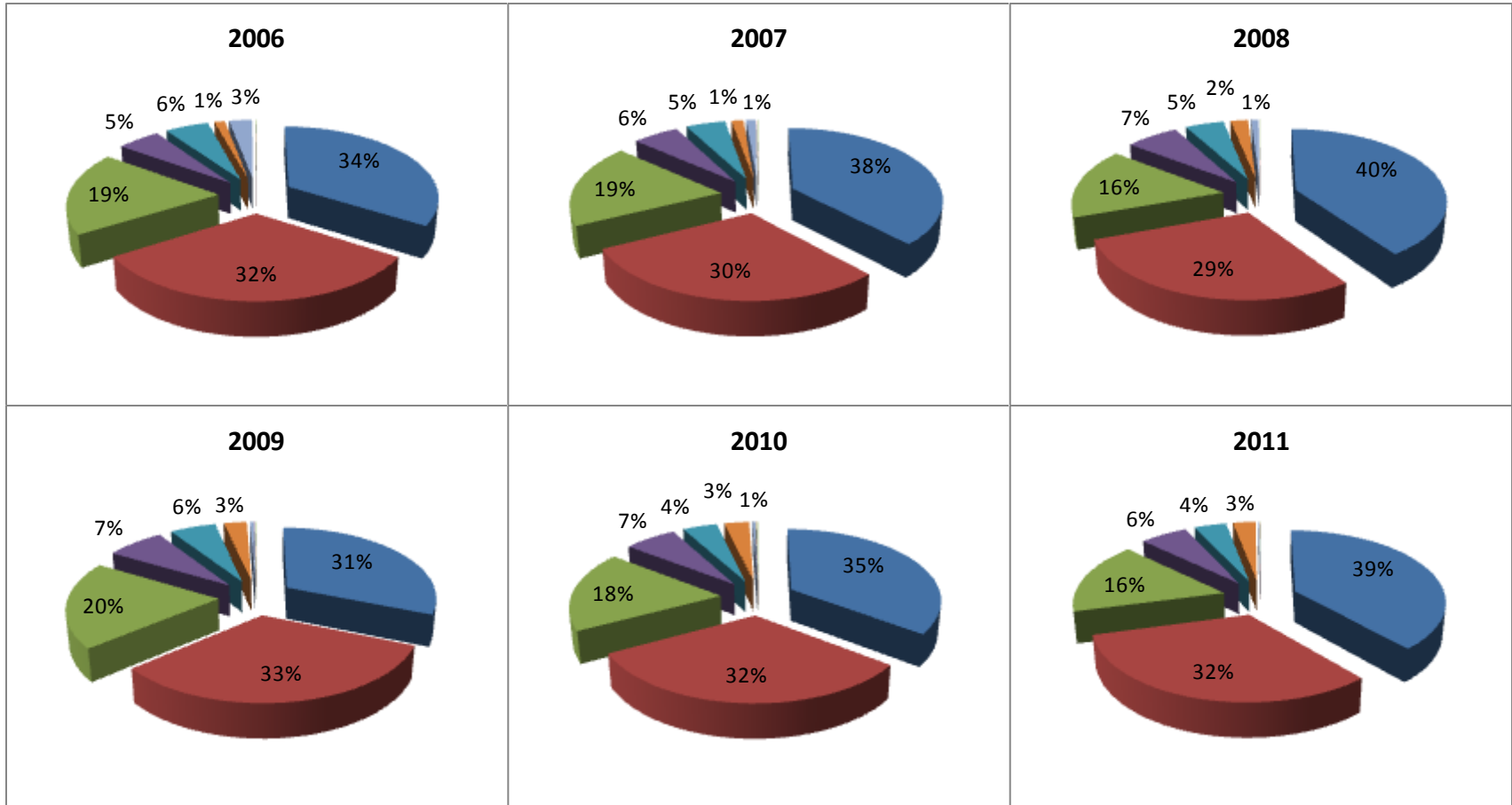


	02 - MARITIMA DE ACAJUTLA	01 - SAN BARTOLO	03 - AEREA DE COMALAPA	06 - TERRESTRE SANTA ANA	09 - TERRESTRE EL AMATILLO	11 - TERRESTRE EL POY	10 - MARITIMA LA UNION	05 - TERRESTRE LA HACHADURA	LAS DEMAS ADUANAS	TOTAL
■ 2006	1,982.01	1,875.39	1,096.56	313.57	317.82	75.38	168.99	1.05	4.58	5,835.35
■ 2007	2,523.17	1,971.65	1,246.70	384.54	329.09	99.14	79.25	1.27	7.36	6,642.17
■ 2008	3,086.15	2,212.03	1,213.23	506.49	368.50	166.30	71.33	1.67	3.29	7,628.99
■ 2009	1,724.51	1,807.24	1,083.74	401.20	317.56	158.82	27.99	2.45	4.89	5,528.40
■ 2010	2,301.58	2,084.19	1,186.94	429.31	283.18	202.87	23.90	2.41	12.35	6,526.73
■ 2011	1,483.04	1,238.80	623.53	227.30	154.09	108.64	4.04	1.07	1.69	3,842.20

LAS DEMÁS: 05 - TERRESTRE LA HACHADURA, 31 - Delegación Aduana Aérea Ilopango, 15 - FARDOS POSTALES, 07 - TERRESTRE SAN CRISTOBAL, 08 - TERRESTRE ANGUIATU, 04 - TERRESTRE LAS CHINAMAS

Importaciones por Aduanas Internas y de Frontera por Año (Definitivas, Reimportación, Por Franquicias)

En porcentajes

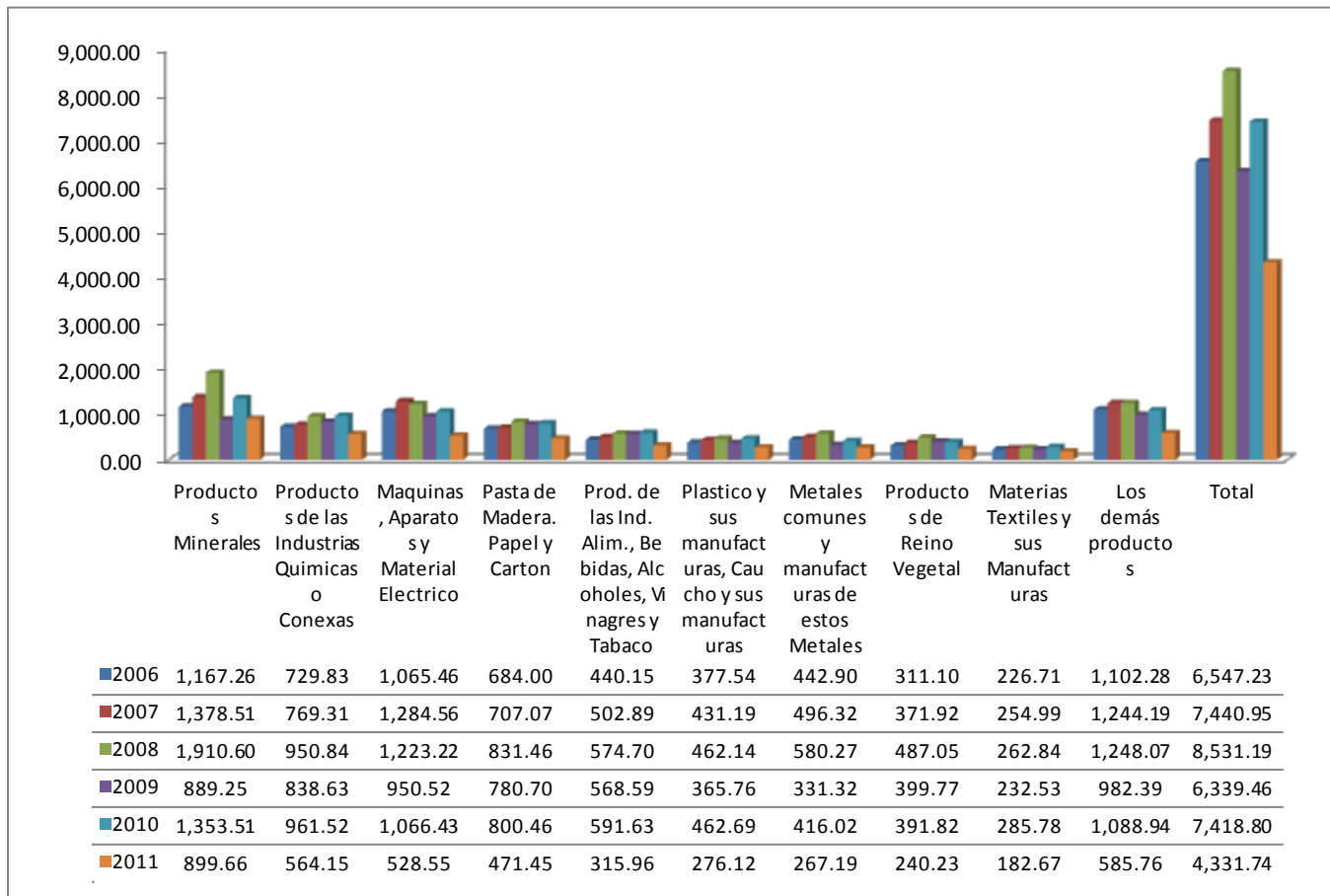


- 02 - MARITIMA DE ACAJUTLA
- 01 - SAN BARTOLO
- 03 - AEREA DE COMALAPA
- 06 - TERRESTRE SANTA ANA
- 09 - TERRESTRE EL AMATILLO
- 11 - TERRESTRE EL POY
- 10 - MARITIMA LA UNION
- 05 - TERRESTRE LA HACHADURA
- LAS DEMAS ADUANAS

LAS DEMÁS: 05 - TERRESTRE LA HACHADURA, 31 - Delegación Aduana Aérea Ilopongo, 15 - FARDOS POSTALES, 07 - TERRESTRE SAN CRISTOBAL, 08 - TERRESTRE ANGUIATU, 04 - TERRESTRE LAS CHINAMAS

Importaciones por Producto por Año (Definitivas, Reimportación, Por Franquicias)

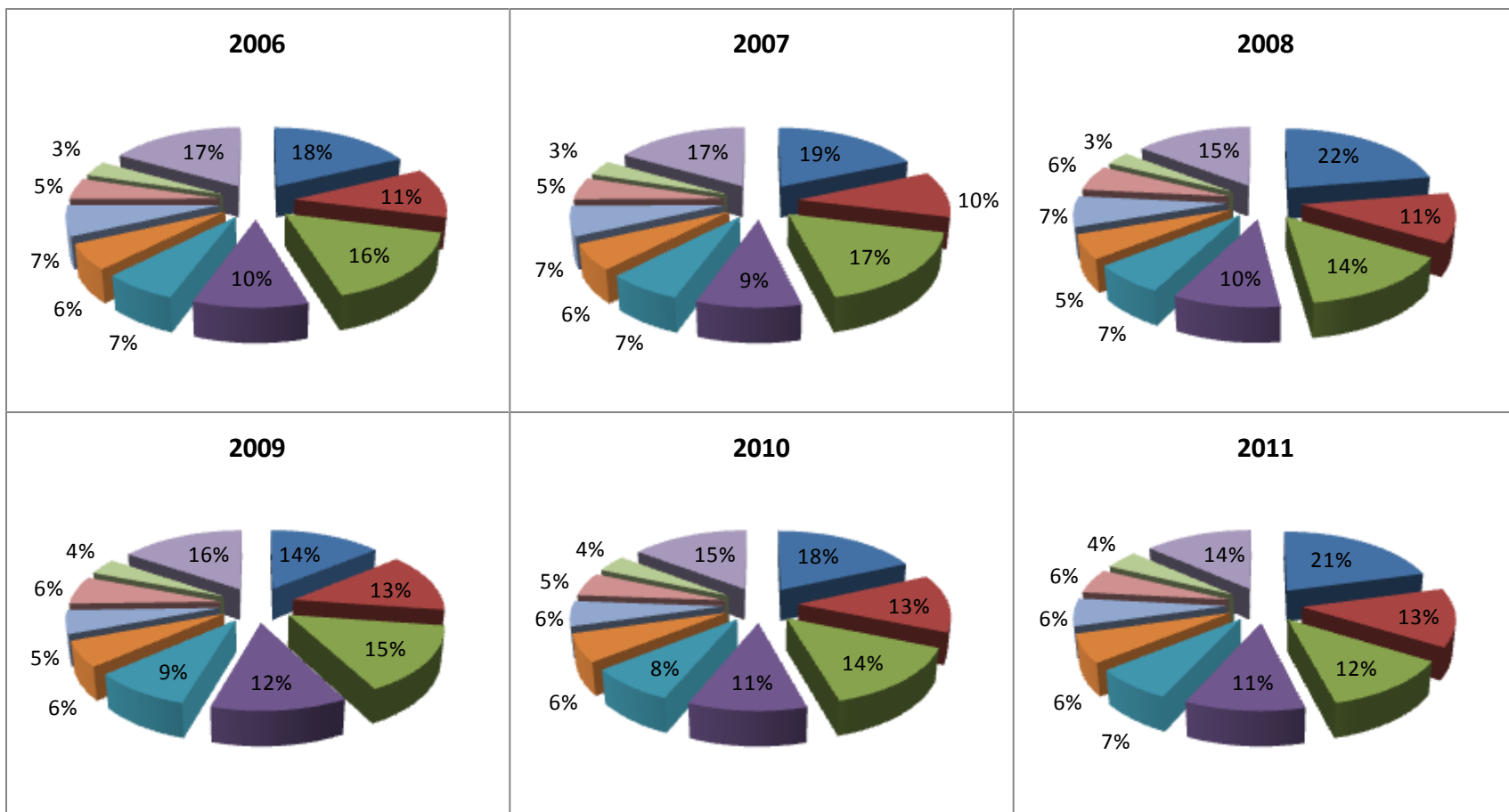
En millones de US\$



Los demás: Materias Textiles y sus Manufacturas; Animales Vivos y Productos del Reino Animal; Grasas y Aceites Animales o Vegetales; Mercancías y Productos Diversos; Instrumentos y aparatos, Partes y Accesorios; Manufacturas de piedra, yeso fraguable; Calzado, Sombreros y demás tocados; Madera, Carbón Vegetal y Manufacturas de Madera, Corcho; Pieles, Cueros, Peletería y Manufacturas de estas materias; Objetos de Arte o Colección y Antigüedades; Piedras finas (naturales) o cultivadas, piedras preciosas o semipreciosas; Armas, Municiones, y sus Partes y Accesorios

Importaciones por Producto por Año (Definitivas, Reimportación, Por Franquicias)

En porcentajes



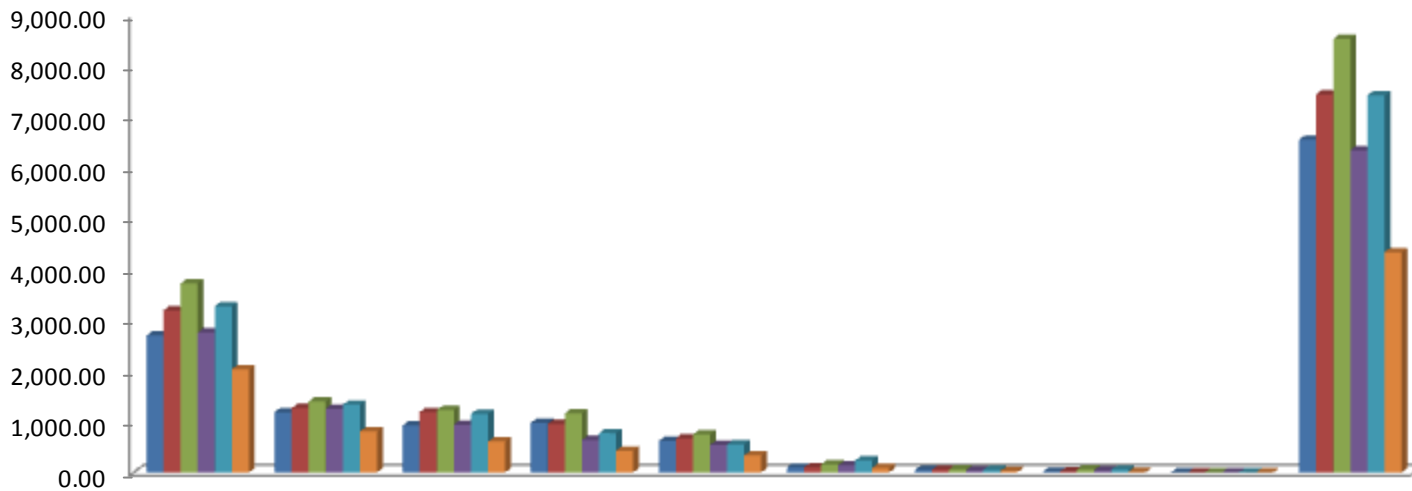
- Productos Minerales
- Maquinas, Aparatos y Material Electrico
- Prod. de las Ind. Alim., Bebidas, Alcoholes, Vinagres y Tabaco
- Metales comunes y manufacturas de estos Metales
- Materias Textiles y sus Manufacturas
- Productos de las Industrias Quimicas o Conexas
- Pasta de Madera. Papel y Carton
- Plastico y sus manufacturas, Caucho y sus manufacturas
- Productos de Reino Vegetal
- Los demás productos

Datos del 2011 al 30 de junio

Los demás: Materias Textiles y sus Manufacturas; Animales Vivos y Productos del Reino Animal; Grasas y Aceites Animales o Vegetales; Mercancías y Productos Diversos; Instrumentos y aparatos, Partes y Accesorios; Manufacturas de piedra, yeso fraguable; Calzado, Sombreros y demás tocados; Madera, Carbón Vegetal y Manufacturas de Madera, Corcho; Pielés, Cueros, Peletería y Manufacturas de estas materias; Objetos de Arte o Colección y Antigüedades; Piedras finas (naturales) o cultivadas, piedras preciosas o semipreciosas; Armas, Municiones, y sus Partes y Accesorios

Importaciones por Región Origen por Año (Definitivas, Reimportación, Por Franquicias)

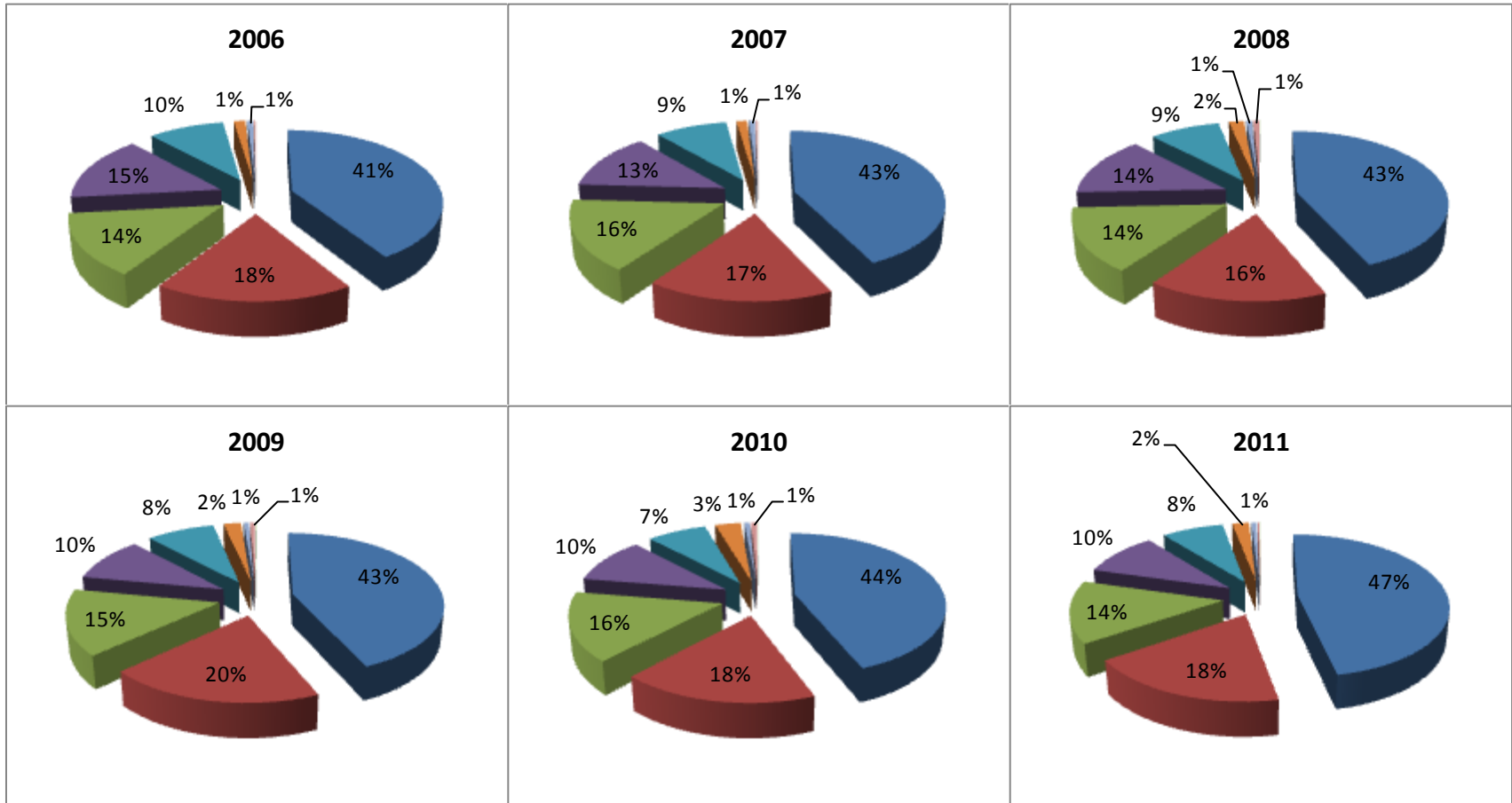
En millones de US\$



	AMERICA DEL NORTE	AMERICA CENTRAL	ASIA	AMERICA DEL SUR	EUROPA	EL CARIBE	OCEANIA	AFRICA	EXTRA ADUANA L	TOTAL
2006	2,693.39	1,180.88	922.48	974.66	620.53	94.20	45.66	14.83	0.61	6,547.23
2007	3,189.98	1,267.68	1,185.78	955.37	670.21	98.77	53.85	17.66	1.65	7,440.95
2008	3,717.72	1,394.23	1,226.52	1,161.70	748.14	158.35	59.90	61.94	2.68	8,531.19
2009	2,754.50	1,250.85	937.96	639.74	537.39	137.27	40.45	35.98	5.34	6,339.46
2010	3,269.44	1,332.67	1,151.01	771.29	551.37	236.58	47.94	54.79	3.70	7,418.80
2011	2,029.04	805.83	606.86	425.20	334.96	89.65	27.01	10.96	2.23	4,331.74

Importaciones por Región Origen por Año (Definitivas, Reimportación, Por Franquicias)

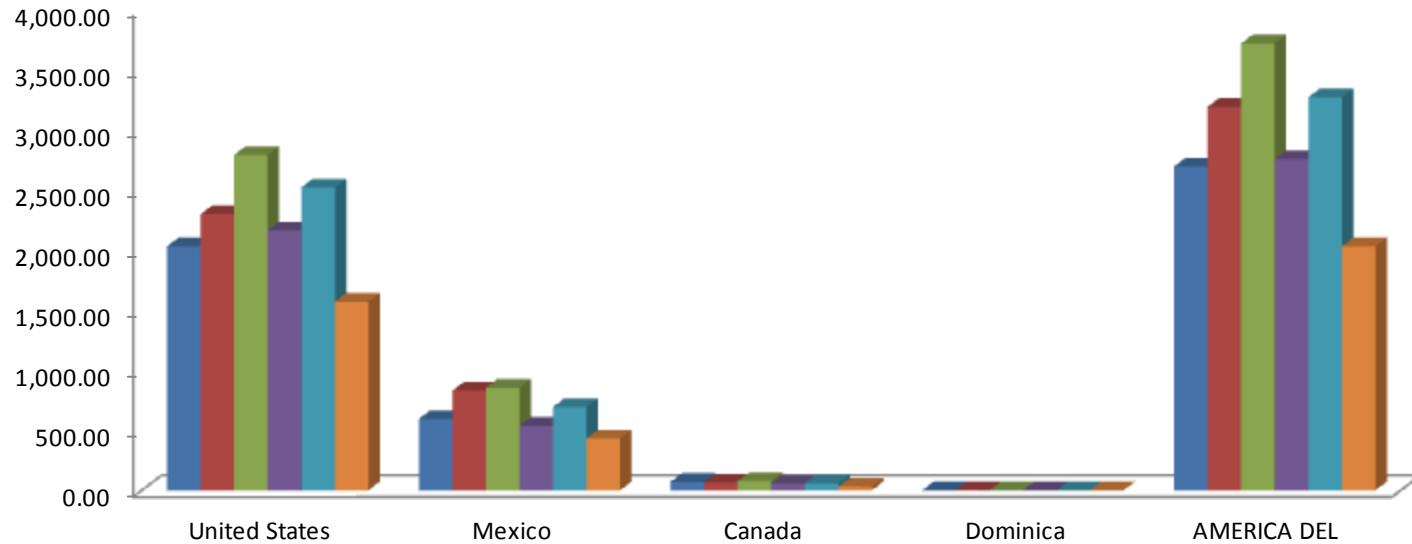
En porcentaje



- AMERICA DEL NORTE
- AMERICA CENTRAL
- ASIA
- AMERICA DEL SUR
- EUROPA
- EL CARIBE
- OCEANIA
- AFRICA
- EXTRA ADUANAL

Importaciones por Región Origen América del Norte por Año (Definitivas, Reimportación, Por Franquicias)

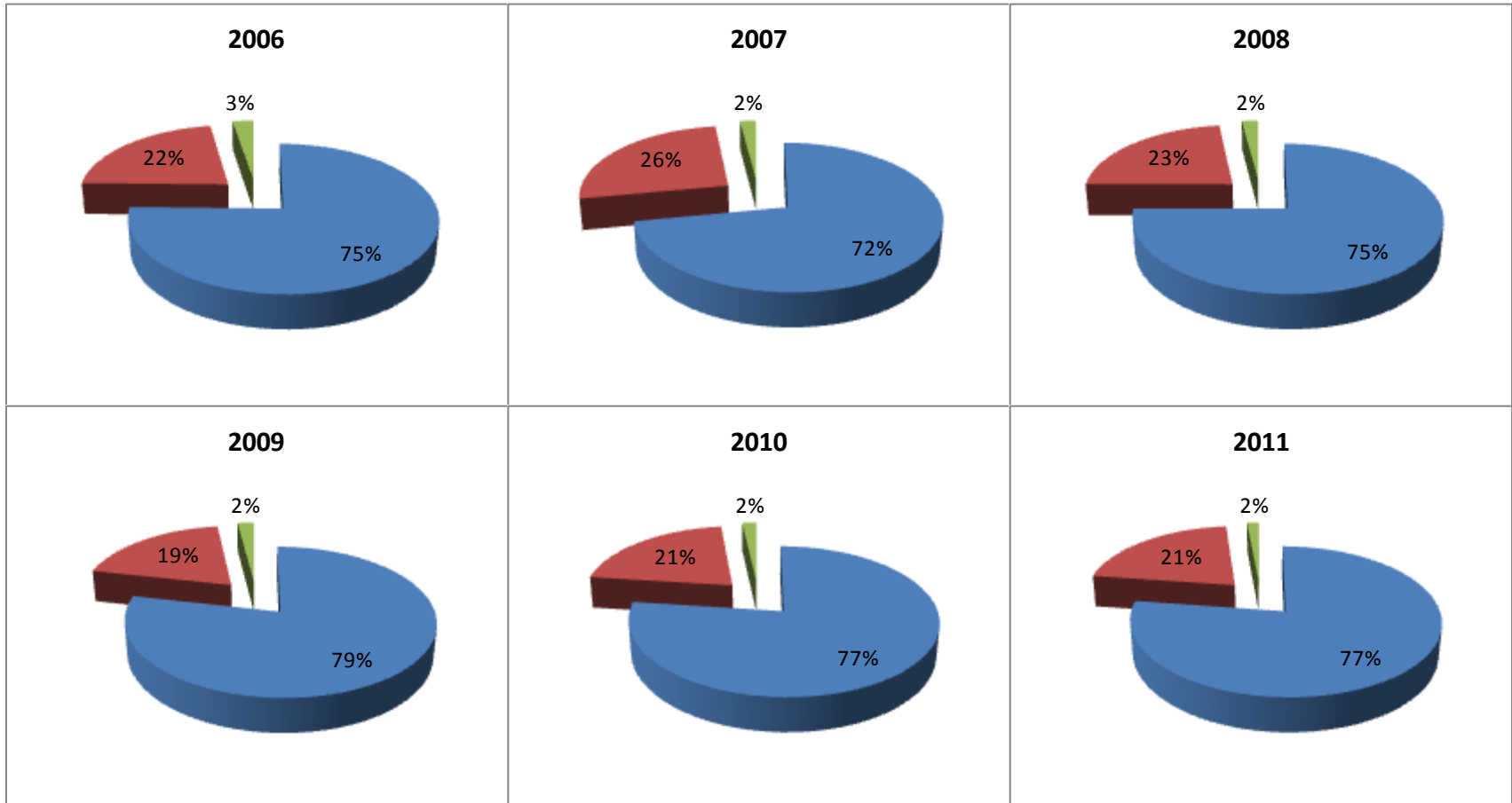
En millones de US\$



	United States	Mexico	Canada	Dominica	AMERICA DEL NORTE
■ 2006	2,029.29	593.73	70.24	0.13	2,693.39
■ 2007	2,296.47	828.83	64.14	0.54	3,189.98
■ 2008	2,789.50	852.19	76.03	0.00	3,717.72
■ 2009	2,161.57	536.10	56.79	0.04	2,754.50
■ 2010	2,518.56	693.00	57.73	0.15	3,269.44
■ 2011	1,567.96	431.45	29.63	0.00	2,029.04

Importaciones por Región Origen América del Norte por Año (Definitivas, Reimportación, Por Franquicias)

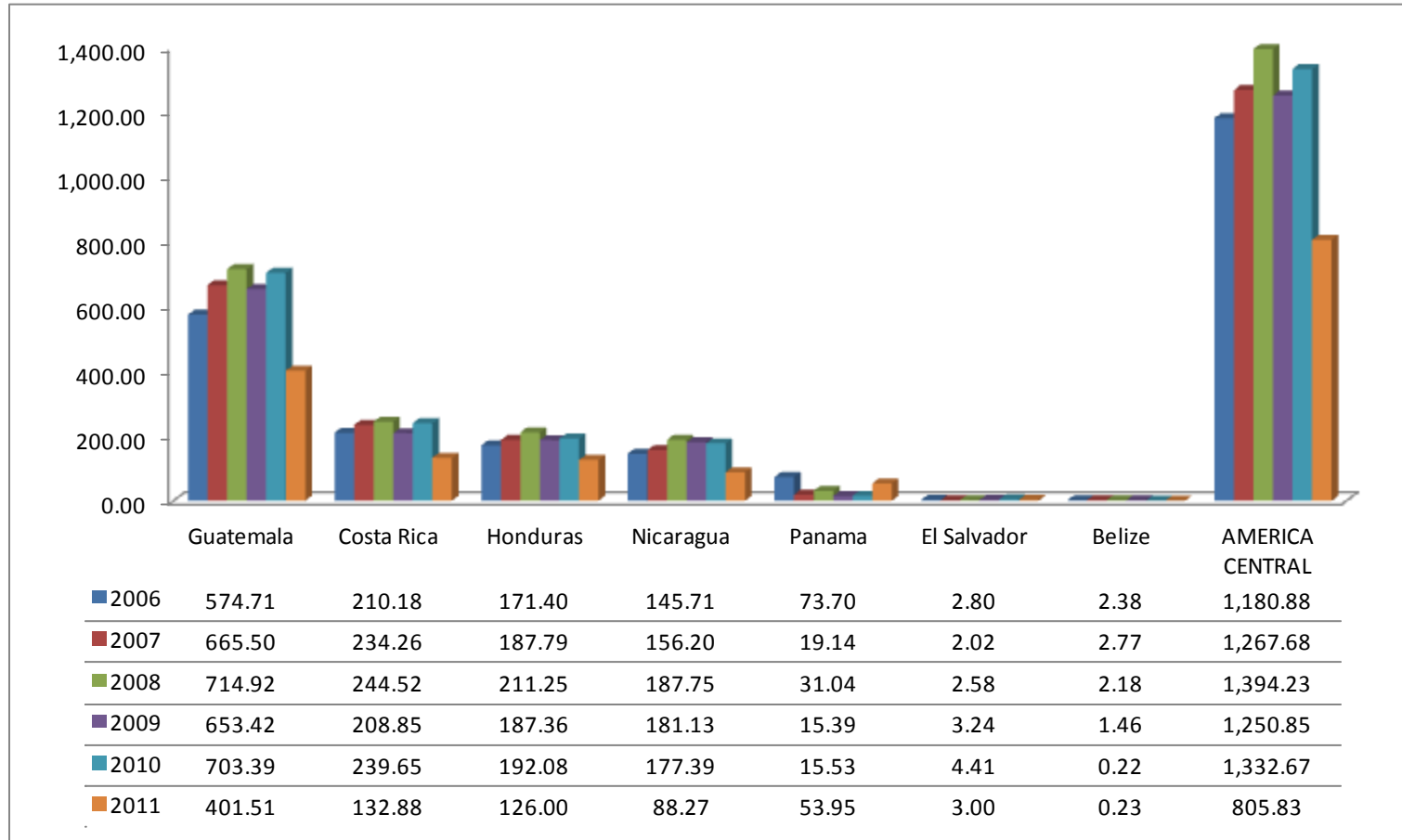
En porcentaje



■ Estados Unidos ■ Mexico ■ Canada ■ Dominica

Importaciones por Región Origen América Central por Año (Definitivas, Reimportación, Por Franquicias)

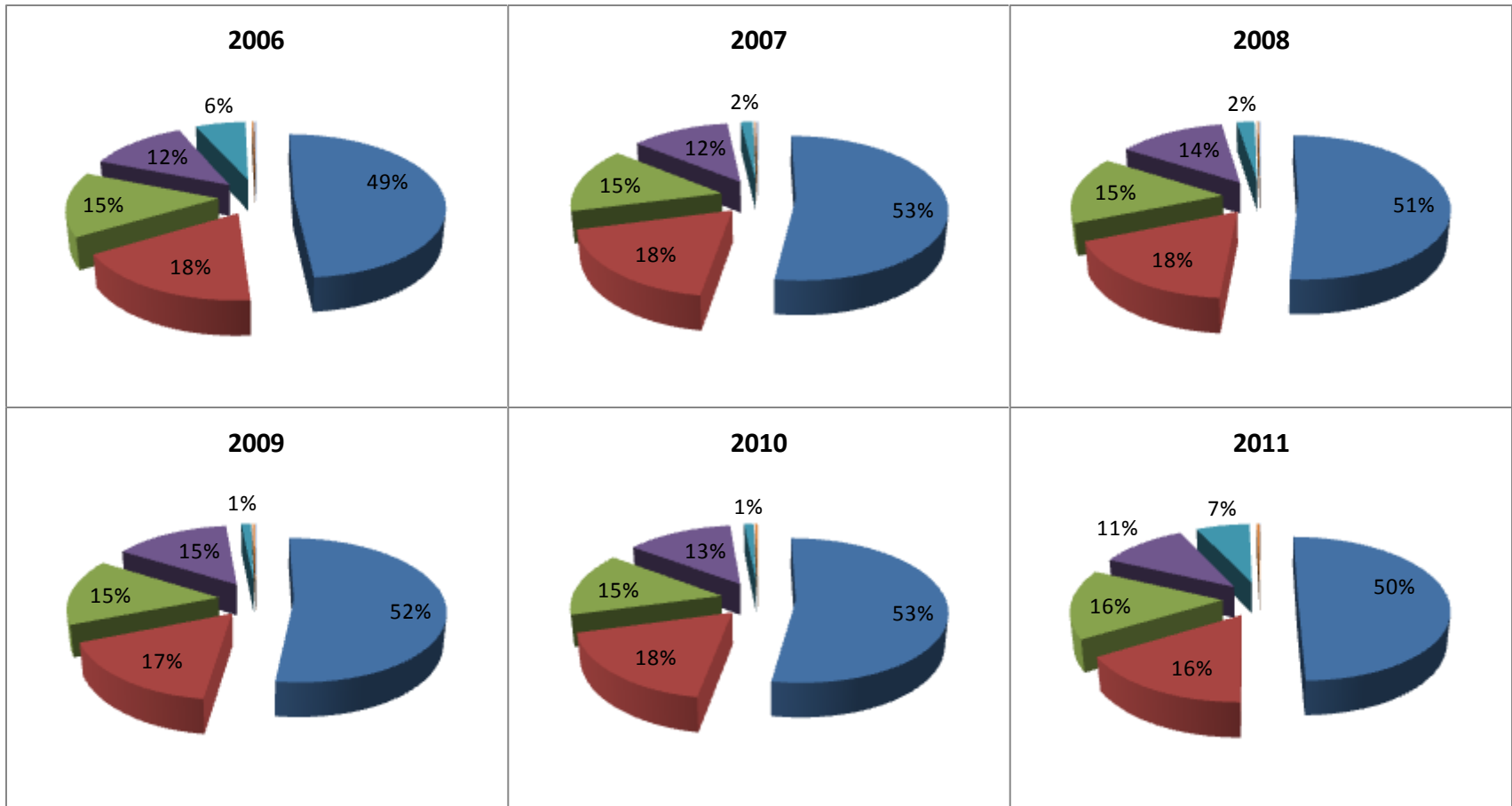
En millones de US\$



Nota: La participación de El Salvador corresponde a mercancías elaboradas localmente y que son importadas provenientes de otros países, Ejemplo: Productos de la maquila, ropa, calzado etc.

Importaciones por Región Origen América Central por Año (Definitivas, Reimportación, Por Franquicias)

En porcentaje

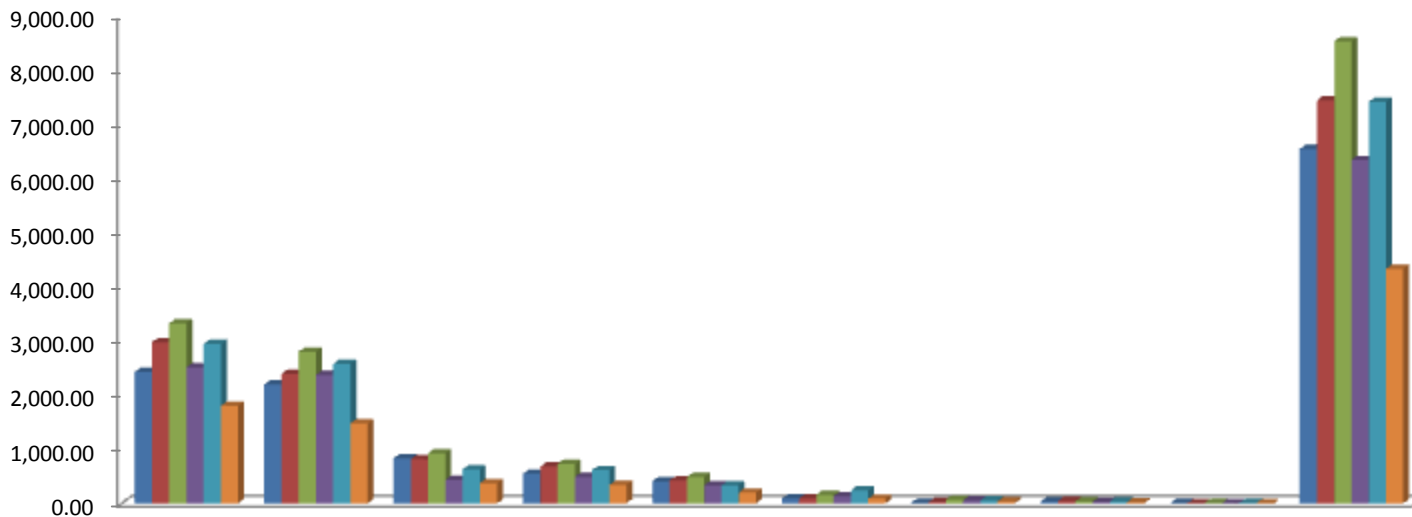


■ Guatemala ■ Costa Rica ■ Honduras
 ■ Nicaragua ■ Panamá ■ El Salvador
 ■ Belize

Nota: La participación de El Salvador corresponde a mercancías elaboradas localmente y que son importadas provenientes de otros países, Ejemplo: Productos de la maquila, ropa, calzado etc.

Importaciones por Región Procedencia por Año (Definitivas, Reimportación, Por Franquicias)

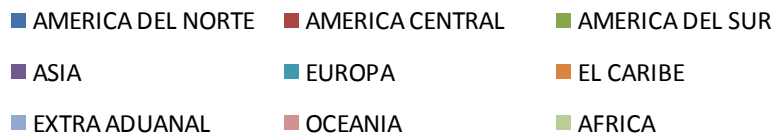
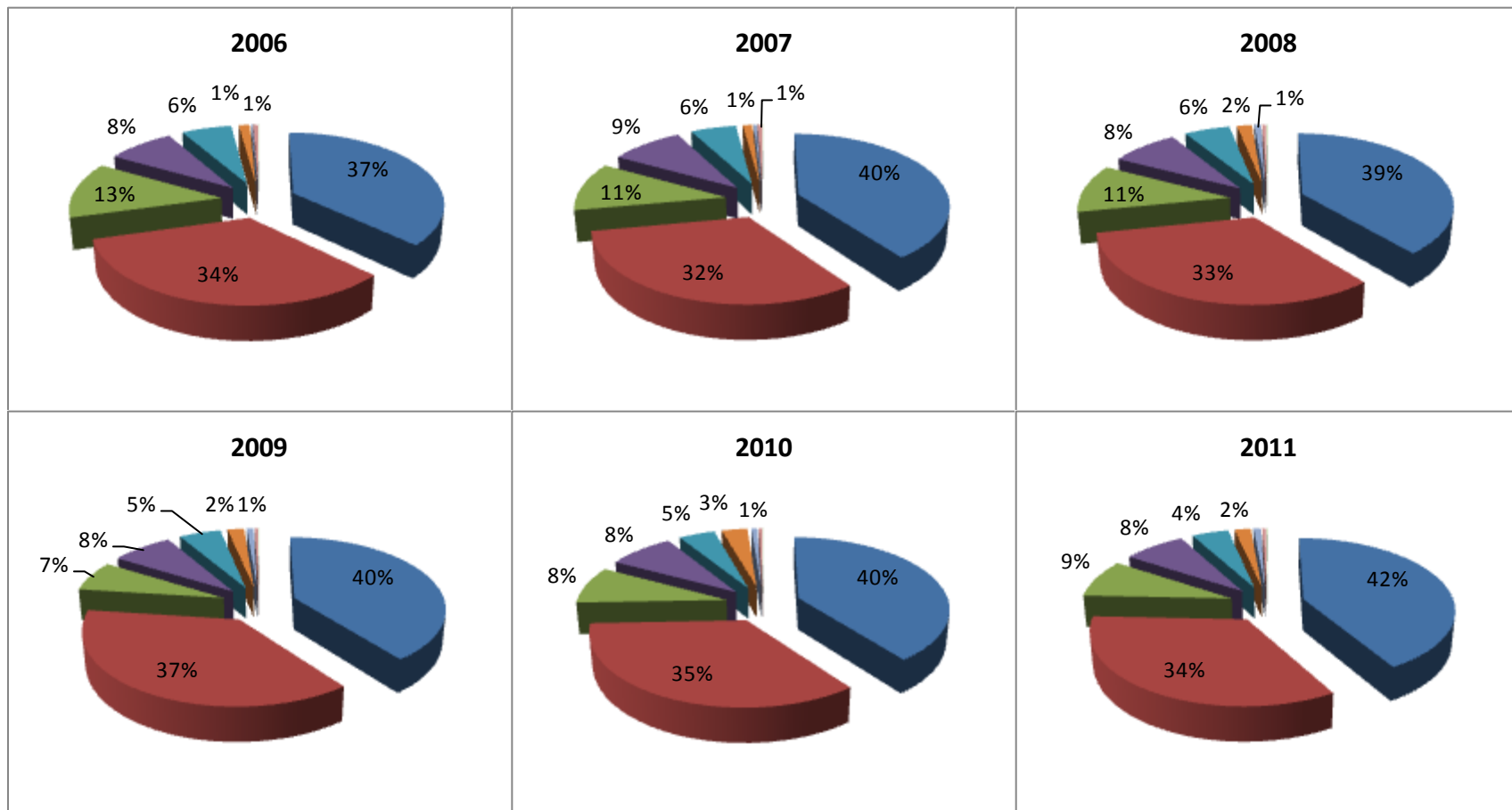
En millones de US\$



	AMERICA DEL NORTE	AMERICA CENTRAL	AMERICA DEL SUR	ASIA	EUROPA	EL CARIBE	EXTRA ADUANAL	OCEANIA	AFRICA	Total
■ 2006	2,427.91	2,195.56	828.40	547.88	407.74	89.03	10.82	36.25	3.65	6,547.23
■ 2007	2,975.93	2,388.89	815.54	678.12	423.22	88.19	25.54	42.54	2.98	7,440.95
■ 2008	3,324.98	2,800.45	923.89	724.39	484.60	158.27	67.95	37.65	9.01	8,531.19
■ 2009	2,508.86	2,374.89	429.77	486.05	328.93	129.52	53.02	25.76	2.67	6,339.46
■ 2010	2,942.22	2,576.05	624.99	613.12	333.03	237.25	55.79	32.23	4.11	7,418.80
■ 2011	1,803.36	1,474.00	371.65	336.24	197.47	86.39	38.74	20.40	3.49	4,331.74

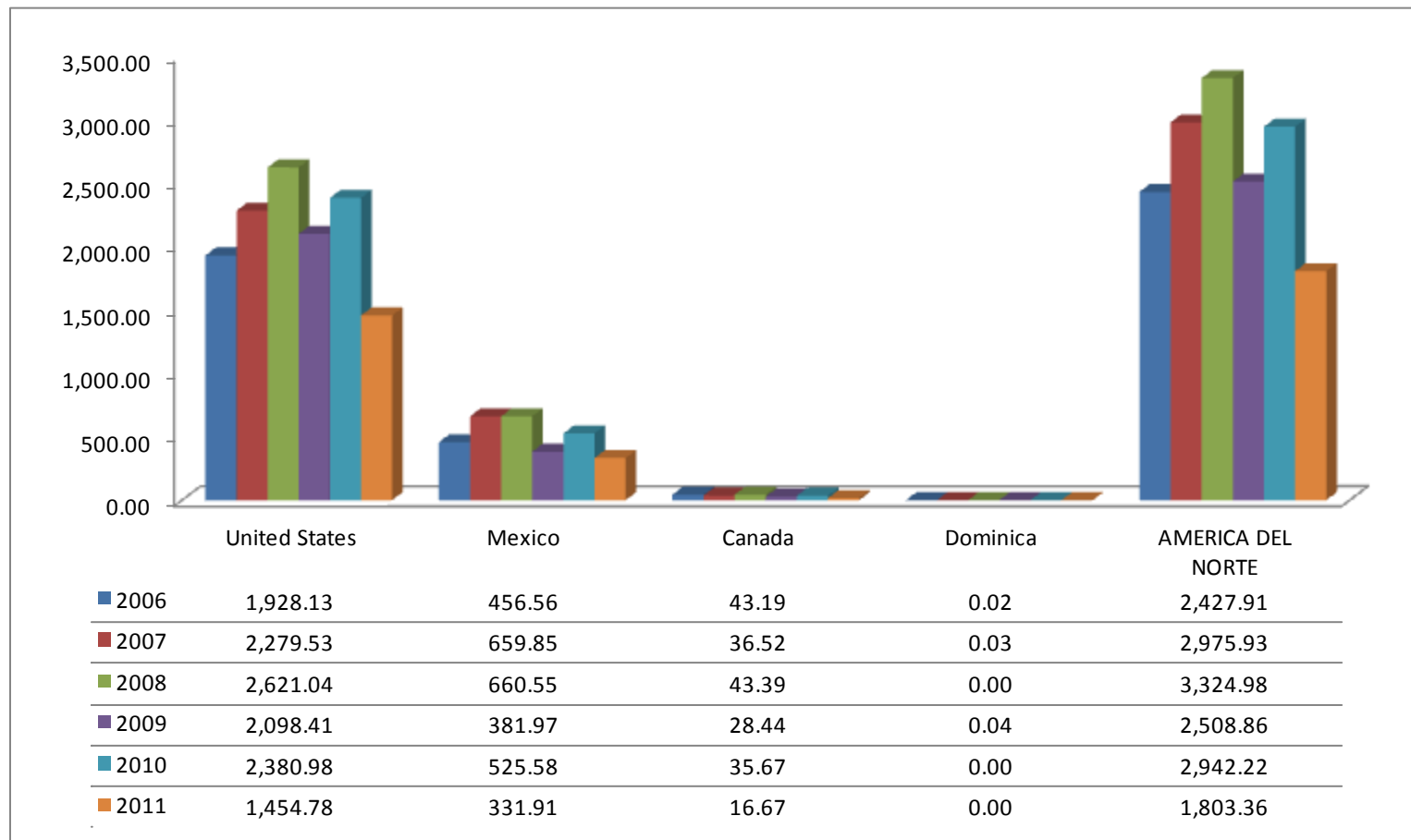
Importaciones por Región Procedencia por Año (Definitivas, Reimportación, Por Franquicias)

En porcentaje



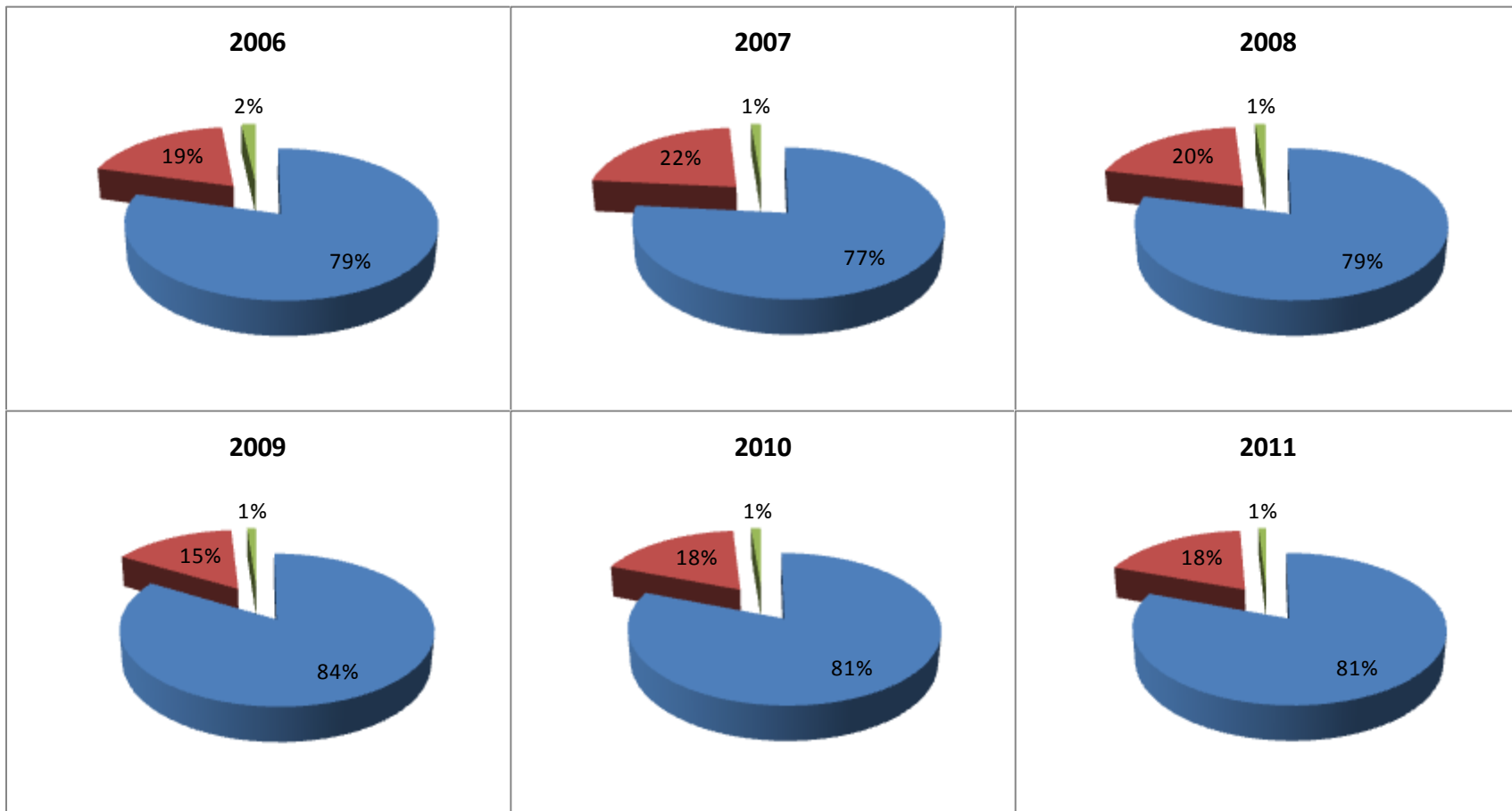
Importaciones por Región Procedencia América del Norte por Año (Definitivas, Reimportación, Por Franquicias)

En millones de US\$



Importaciones por Región Procedencia América del Norte por Año (Definitivas, Reimportación, Por Franquicias)

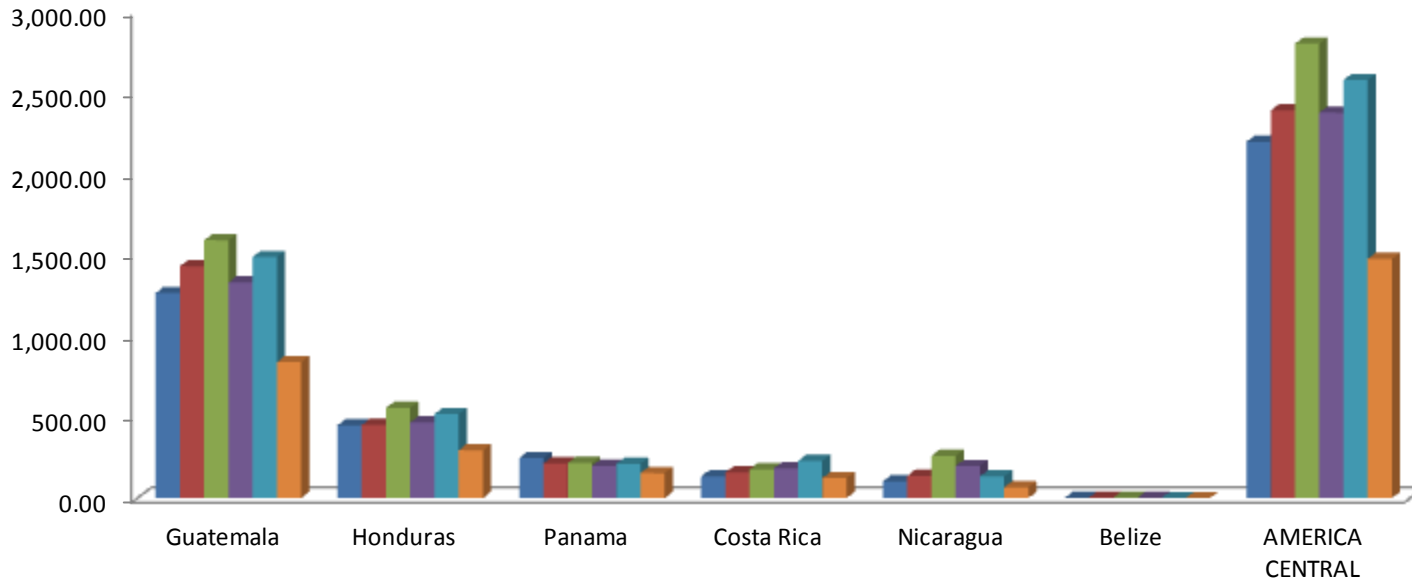
En porcentaje



■ United States ■ Mexico
■ Canada ■ Dominica

Importaciones por Región Procedencia América Central por Año (Definitivas, Reimportación, Por Franquicias)

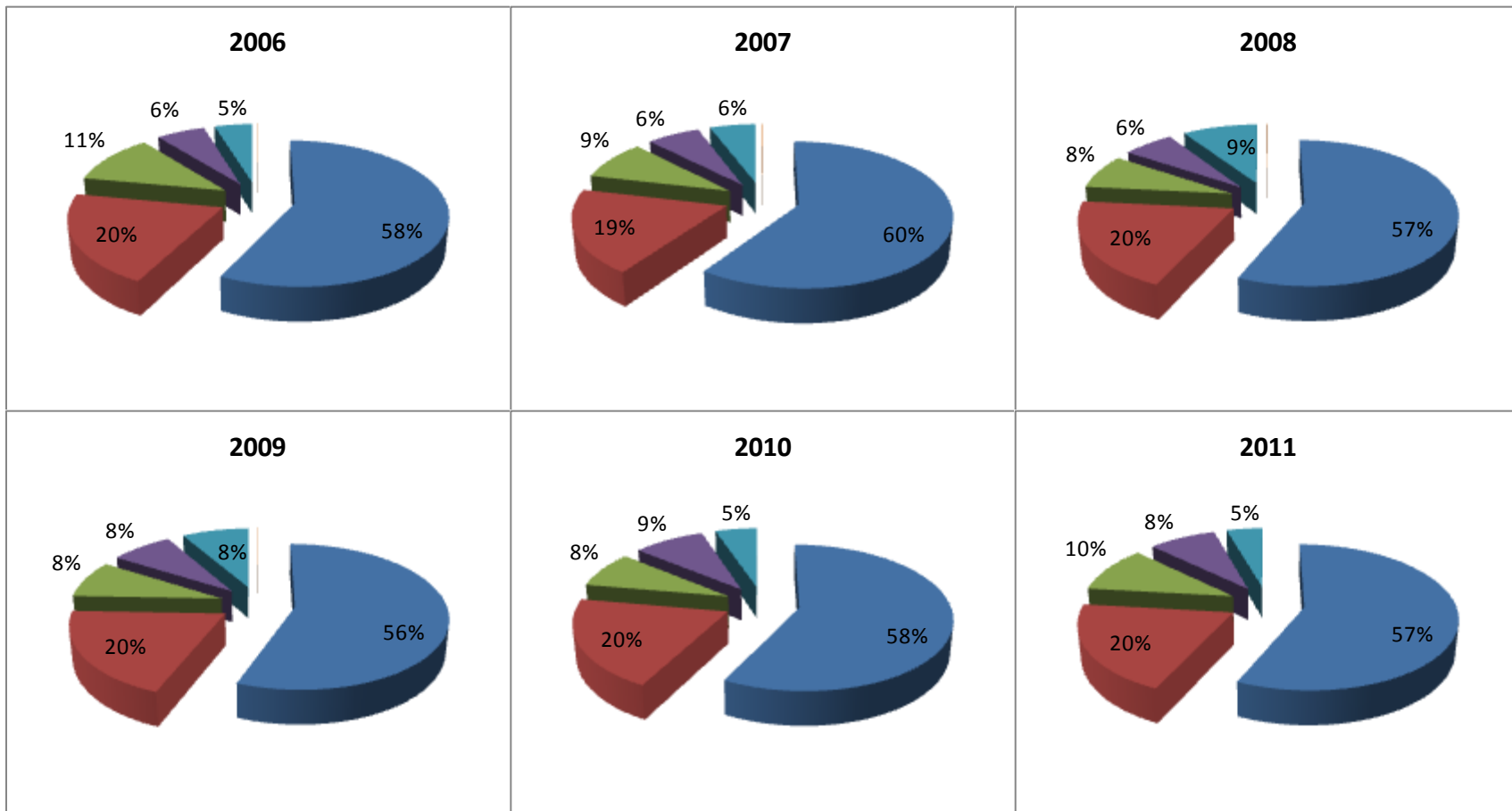
En millones de US\$



	Guatemala	Honduras	Panama	Costa Rica	Nicaragua	Belize	AMERICA CENTRAL
■ 2006	1,263.75	448.14	246.56	133.06	102.75	1.30	2,195.56
■ 2007	1,428.66	450.42	213.81	157.47	135.96	2.58	2,388.89
■ 2008	1,588.98	555.64	216.95	177.15	259.61	2.10	2,800.45
■ 2009	1,328.62	466.34	198.29	183.36	196.98	1.29	2,374.89
■ 2010	1,485.09	517.97	210.81	228.66	133.47	0.05	2,576.05
■ 2011	837.64	294.54	152.88	123.36	65.42	0.16	1,474.00

Importaciones por Región Procedencia América Central por Año (Definitivas, Reimportación, Por Franquicias)

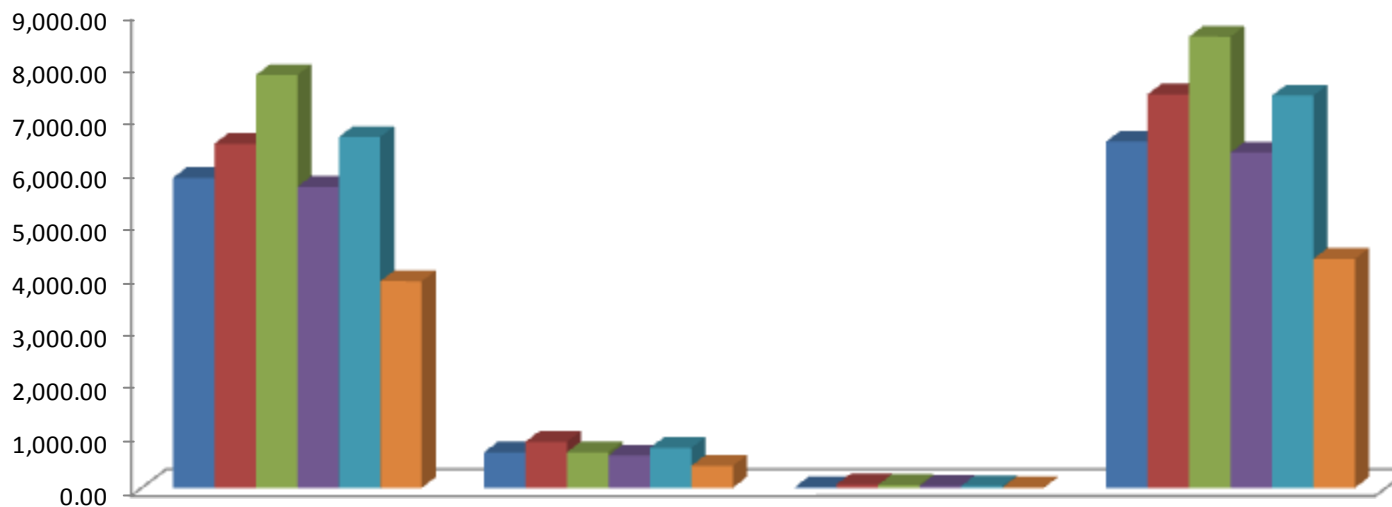
En porcentaje



■ Guatemala ■ Honduras ■ Panamá
 ■ Costa Rica ■ Nicaragua ■ Belize

Importaciones por TLC por Año (Definitivas, Reimportación, Por Franquicias)

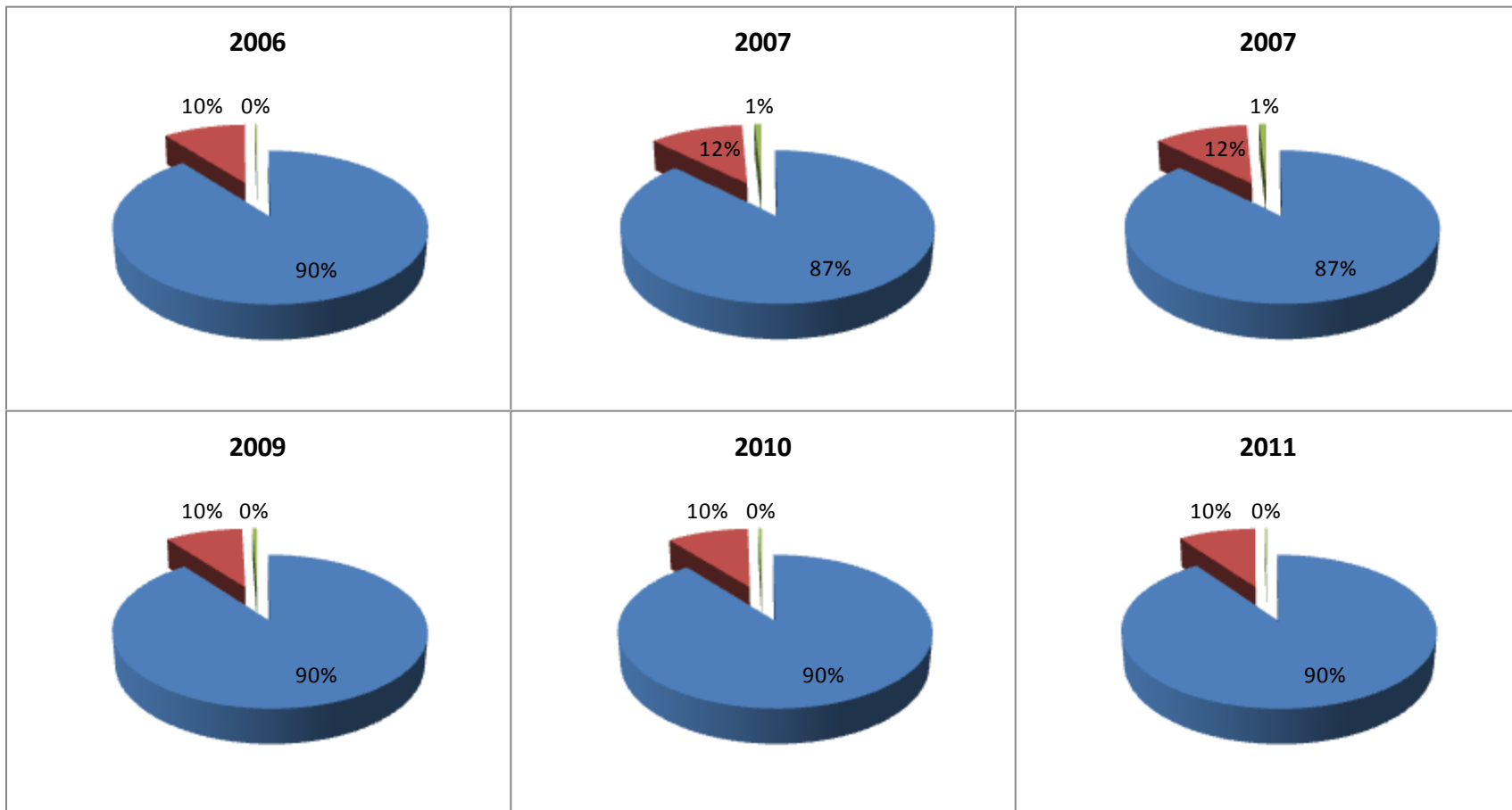
En millones de US\$



	SIN TLC	CON TLC	CONTINGENTE NACIONAL	Total
■ 2006	5,861.81	669.81	15.61	6,547.23
■ 2007	6,506.61	870.03	64.32	7,440.95
■ 2008	7,805.06	672.06	54.07	8,531.19
■ 2009	5,692.41	611.41	35.64	6,339.46
■ 2010	6,634.35	753.71	30.73	7,418.80
■ 2011	3,906.89	415.33	9.52	4,331.74

Importaciones por TLC por Año (Definitivas, Reimportación, Por Franquicias)

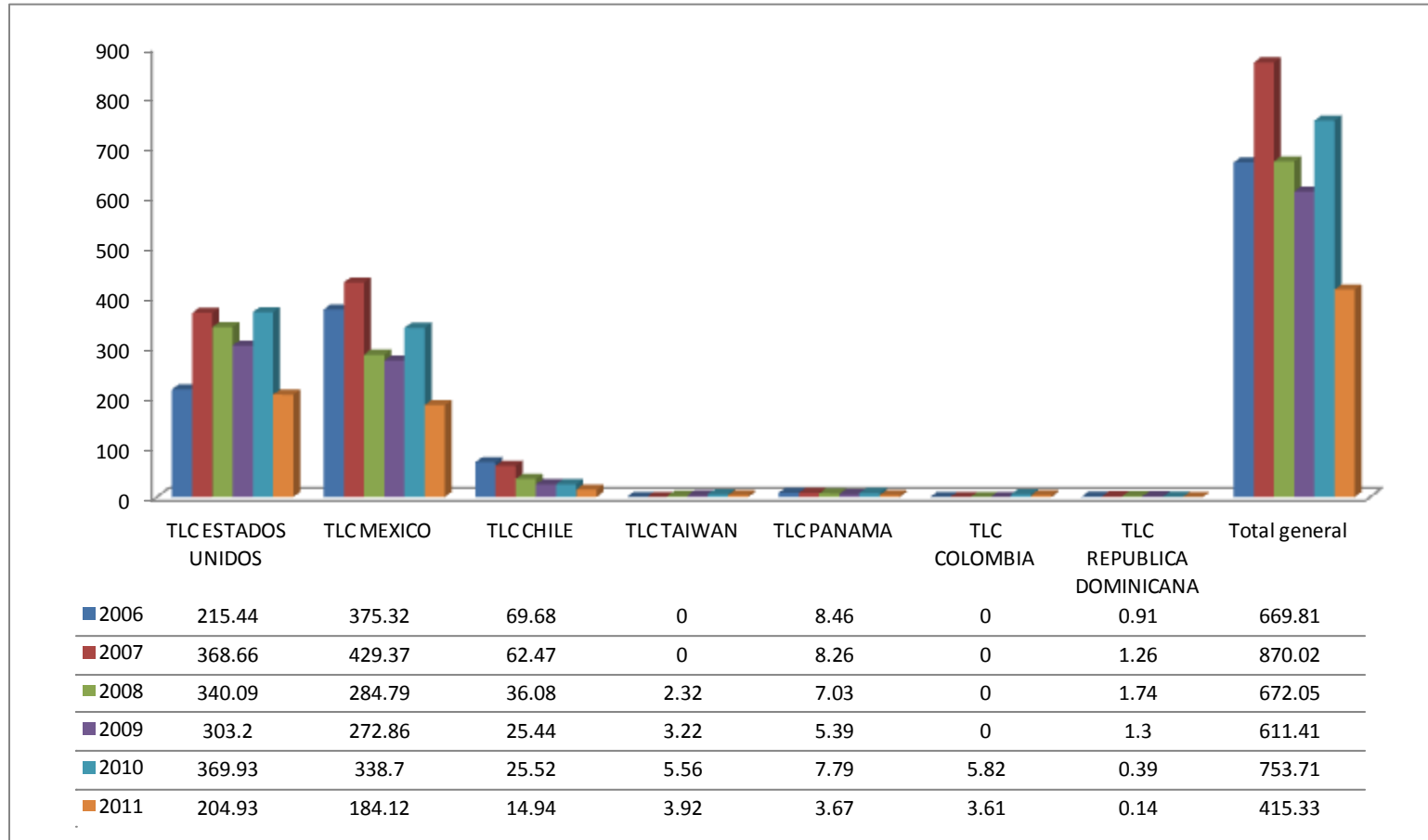
En porcentaje



■ SIN TLC ■ CON TLC ■ CONTINGENTE NACIONAL

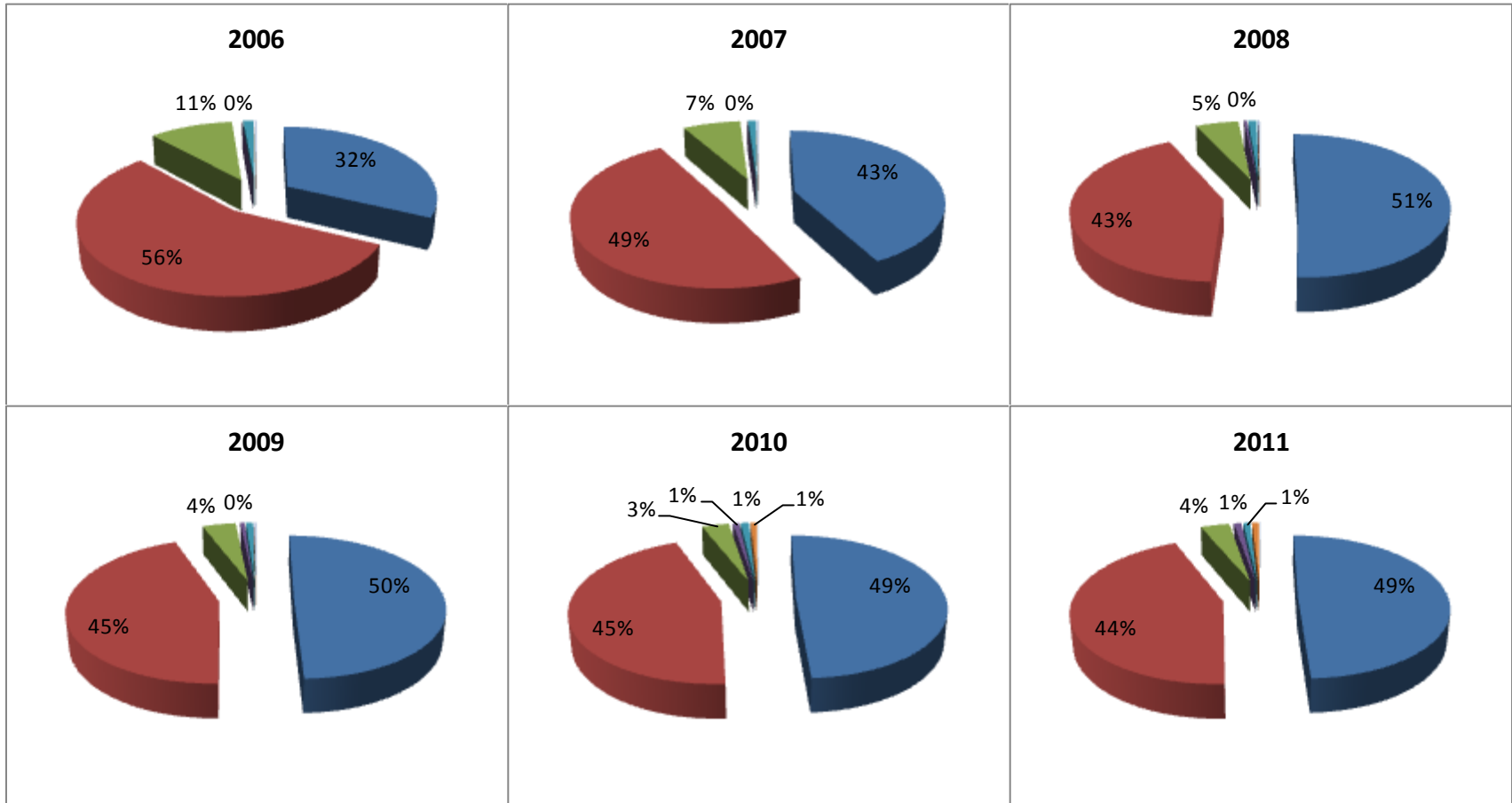
Importaciones por TLC Detalle por Año (Definitivas, Reimportación, Por Franquicias)

En millones de US\$

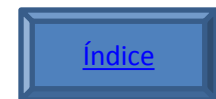


Importaciones por TLC Detalle por Año (Definitivas, Reimportación, Por Franquicias)

En Porcentaje



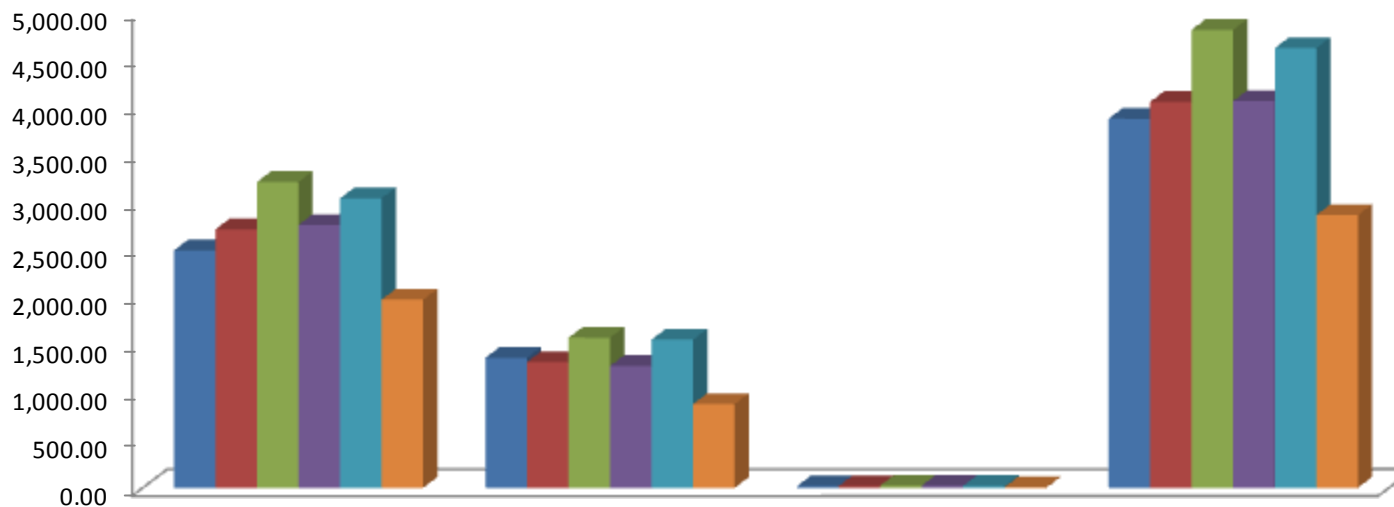
- TLC ESTADOS UNIDOS
- TLC MEXICO
- TLC CHILE
- TLC TAIWAN
- TLC PANAMA
- TLC COLOMBIA
- TLC REPUBLICA DOMINICANA



Exportaciones (FOB)

Exportaciones por Aduanas por Año (Exportación, Re-Exportación)

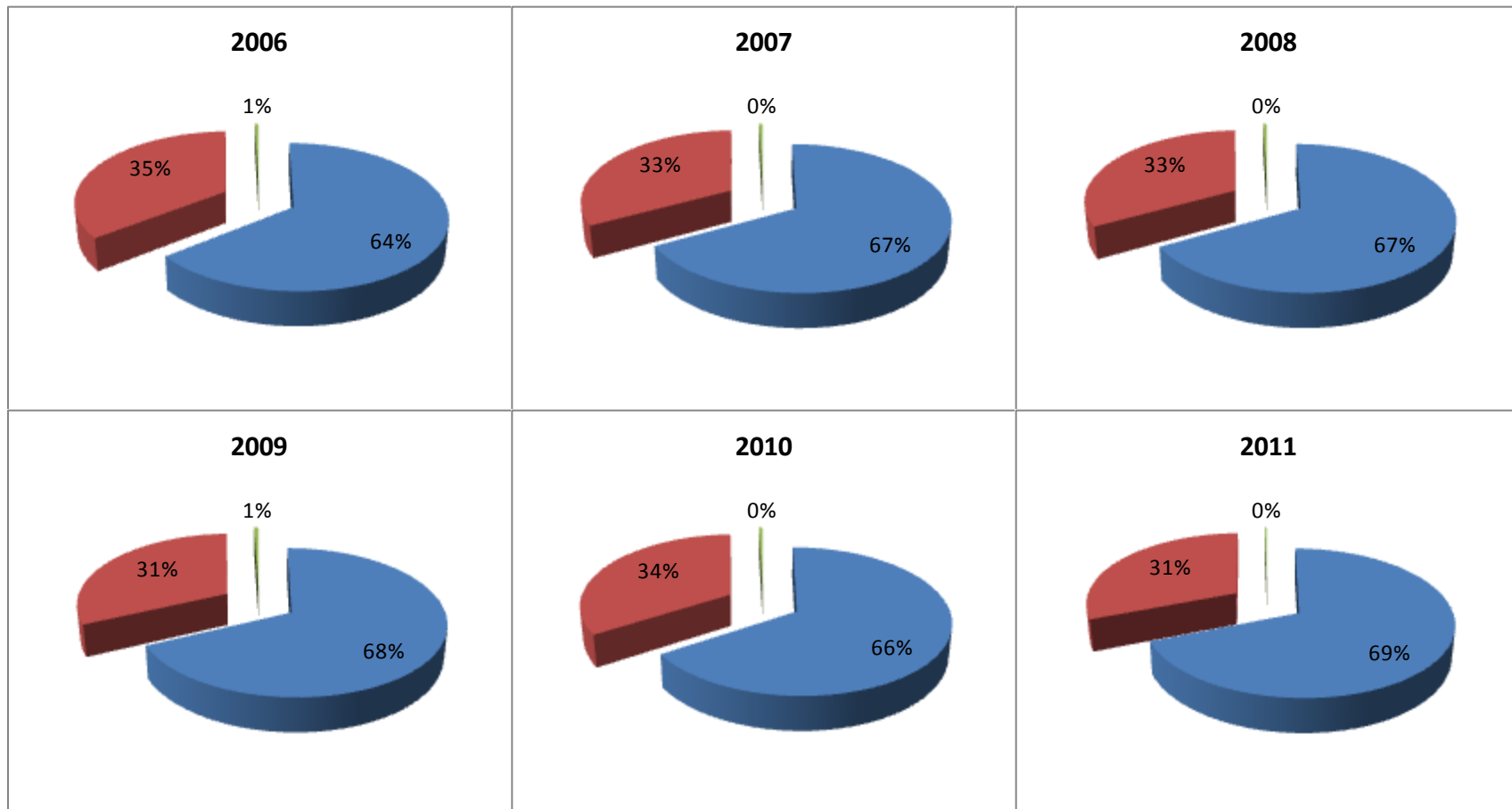
En millones de US\$



	Aduana	Zonas Francas	Delegaciones y Almacenes de Deposito	Total
■ 2006	2,494.59	1,366.32	17.10	3,878.01
■ 2007	2,715.92	1,321.07	17.53	4,054.52
■ 2008	3,214.03	1,576.74	21.91	4,812.69
■ 2009	2,761.61	1,280.15	21.93	4,063.69
■ 2010	3,041.57	1,557.08	21.19	4,619.84
■ 2011	1,976.69	880.40	7.49	2,864.58

Exportaciones por Aduanas por Año (Exportación, Re-Exportación)

En porcentajes



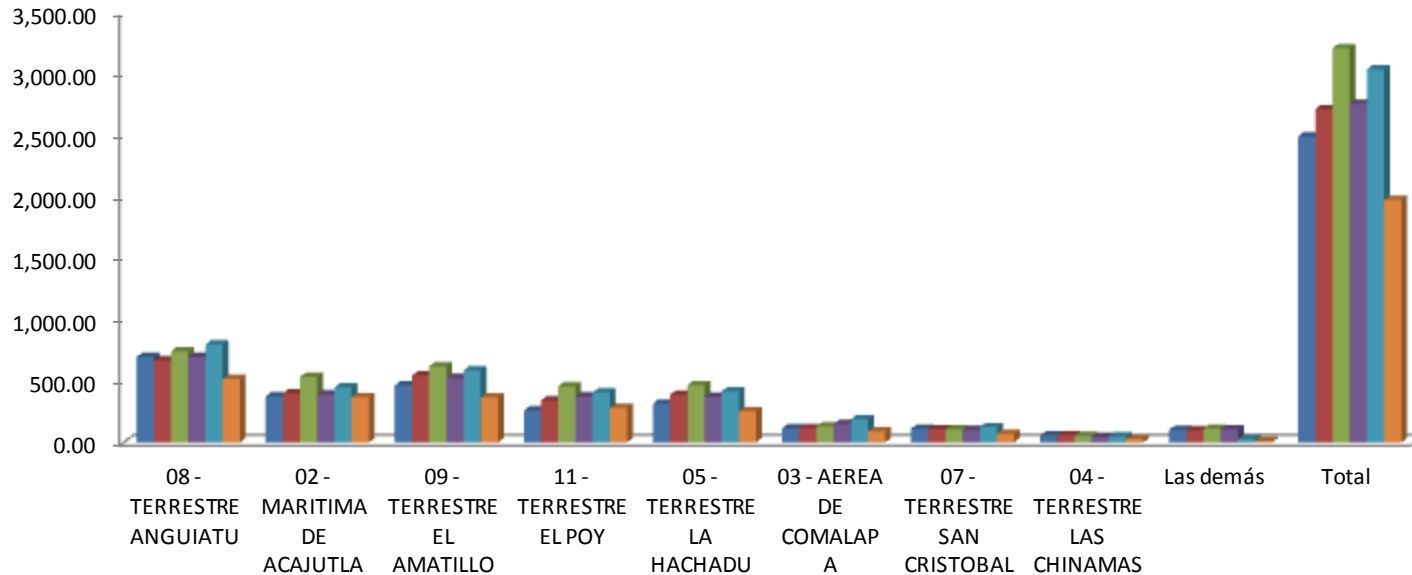
■ Aduana

■ Zonas Francas

■ Delegaciones y Almacenes de Depósito

Exportaciones por Aduanas Internas y de Frontera por Año (Exportación, Re-Exportación)

En millones de US\$

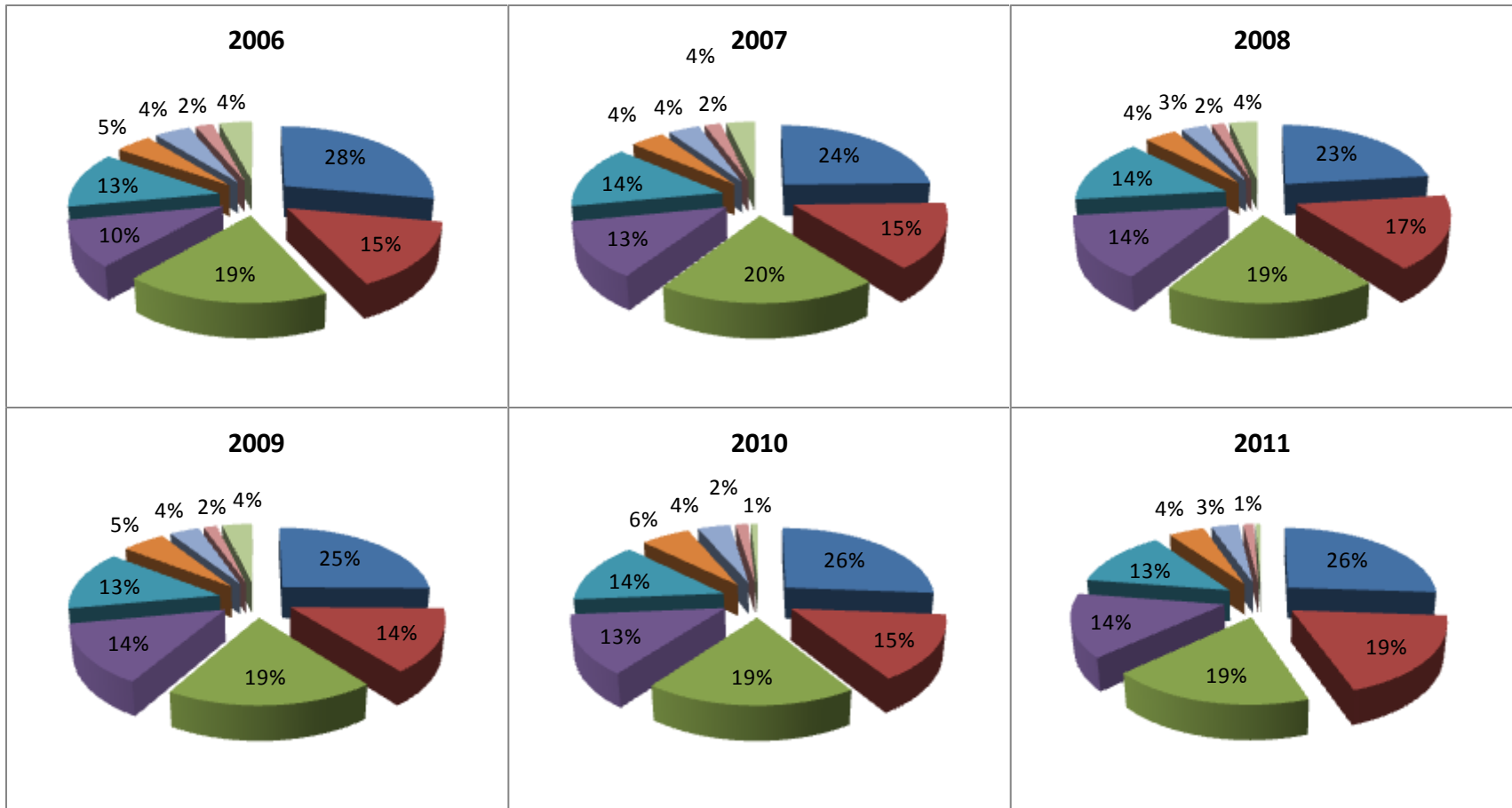


	08 - TERRESTRE ANGUIATU	02 - MARITIMA DE ACAJUTLA	09 - TERRESTRE EL AMATILLO	11 - TERRESTRE EL POY	05 - TERRESTRE LA HACHADU RA	03 - AEREA DE COMALAP A	07 - TERRESTRE SAN CRISTOBAL	04 - TERRESTRE LAS CHINAMAS	Las demás	Total
■ 2006	696.32	375.43	465.59	259.11	315.52	113.27	111.71	55.13	102.51	2,494.59
■ 2007	667.67	399.20	545.01	342.55	386.31	116.02	106.28	55.15	97.73	2,715.92
■ 2008	740.58	533.10	620.78	457.19	463.79	129.62	105.53	51.74	111.70	3,214.03
■ 2009	695.99	392.56	525.18	375.09	370.12	150.42	102.63	45.13	104.49	2,761.61
■ 2010	798.25	448.99	586.11	406.19	415.44	188.22	123.99	47.91	26.47	3,041.57
■ 2011	515.76	367.57	366.33	280.90	252.79	88.39	67.38	26.17	11.40	1,976.69

Las demás: 04 - TERRESTRE LAS CHINAMAS, 01 - SAN BARTOLO, 06 - TERRESTRE SANTA ANA, 35 - Delg. Aduana Feria Internacional, 31 - Delegación Aduana Aérea Ilopango

Exportaciones por Aduanas Internas y de Frontera por Año (Exportación, Re-Exportación)

En porcentaje



- 08 - TERRESTRE ANGUIATU
- 02 - MARITIMA DE ACAJUTLA
- 09 - TERRESTRE EL AMATILLO
- 11 - TERRESTRE EL POY
- 05 - TERRESTRE LA HACHADURA
- 03 - AEREA DE COMALAPA
- 07 - TERRESTRE SAN CRISTOBAL
- 04 - TERRESTRE LAS CHINAMAS
- Las demás

Las demás: 04 - TERRESTRE LAS CHINAMAS, 01 - SAN BARTOLO, 06 - TERRESTRE SANTA ANA, 35 - Delg. Aduana Feria Internacional, 31 - Delegación Aduana Aérea Ilopango

Datos del 2011 al 30 de junio
Fuente: Repornet DGA

Exportaciones por Región Destino por Año (Exportación, Re-Exportación)

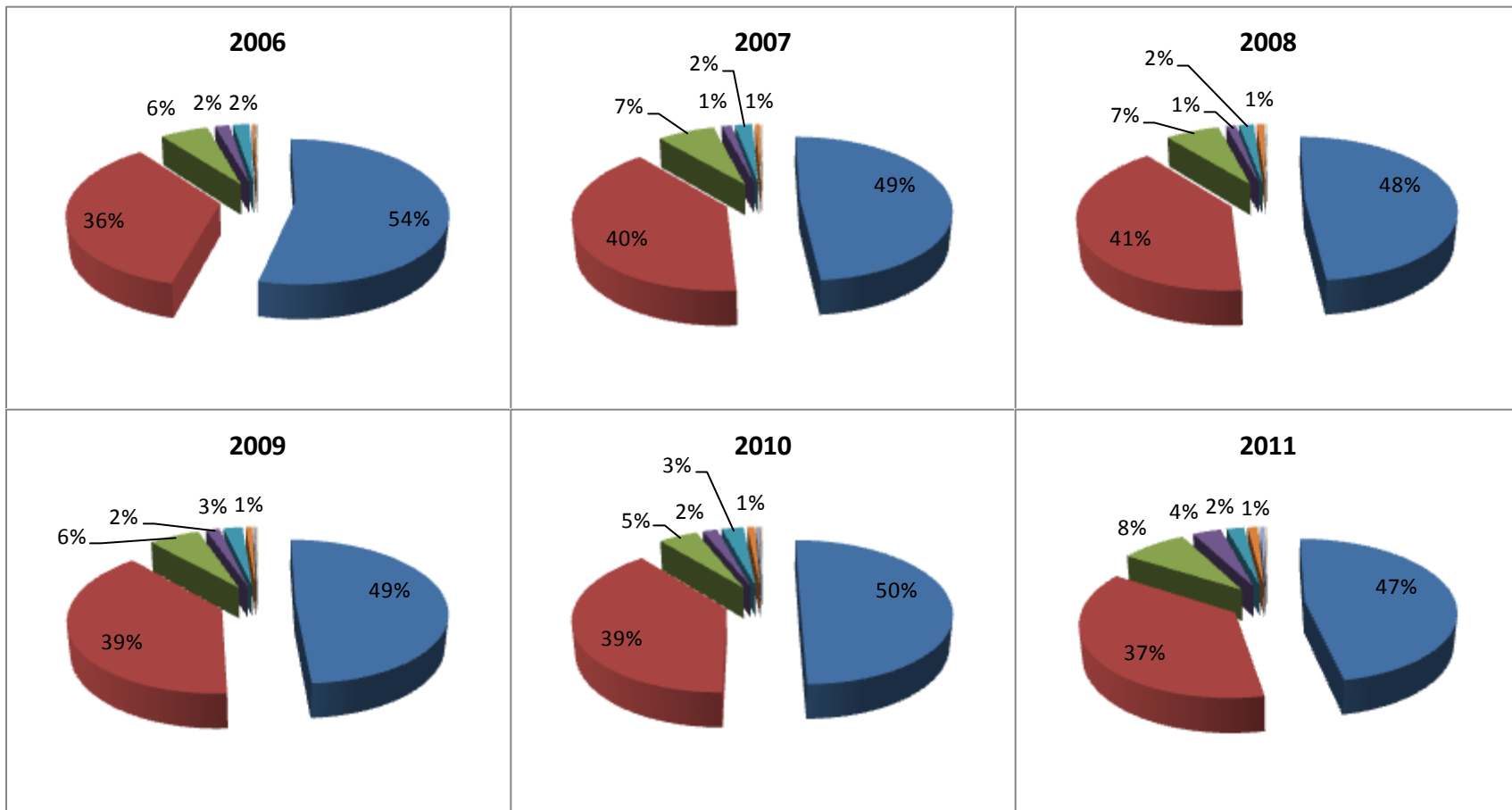
En millones de US\$



	AMERICA DEL NORTE	AMERICA CENTRAL	EUROPA	ASIA	EL CARIBE	AMERICA DEL SUR	EXTRA ADUANAL	OCEANIA	AFRICA	Por Continent e Destino
■ 2006	2,091.52	1,382.72	233.35	68.75	79.79	14.23	3.06	1.68	2.91	3,878.01
■ 2007	1,971.37	1,623.47	291.11	49.79	87.79	25.33	1.17	2.26	2.24	4,054.52
■ 2008	2,336.07	1,951.70	324.49	57.81	88.57	44.72	2.94	2.22	4.16	4,812.69
■ 2009	1,992.72	1,597.96	257.86	69.41	95.76	32.44	8.93	3.88	4.74	4,063.69
■ 2010	2,304.88	1,806.76	224.70	84.44	126.89	44.66	17.59	5.73	4.19	4,619.84
■ 2011	1,342.96	1,062.91	235.59	101.88	62.30	36.63	16.43	3.31	2.56	2,864.58

Exportaciones por Región Destino por Año (Exportación, Re-Exportación)

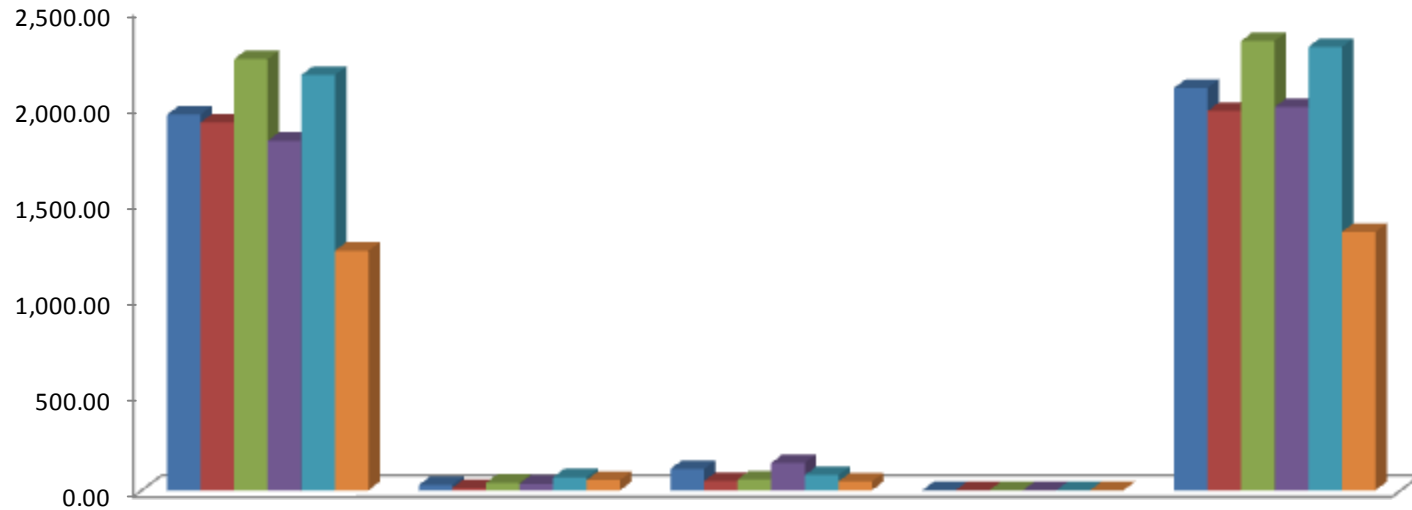
En porcentajes



- AMERICA DEL NORTE
- AMERICA CENTRAL
- EUROPA
- ASIA
- EL CARIBE
- AMERICA DEL SUR
- EXTRA ADUANAL
- OCEANIA
- AFRICA

Exportaciones por Región Destino América del Norte por Año (Exportación, Re-Exportación)

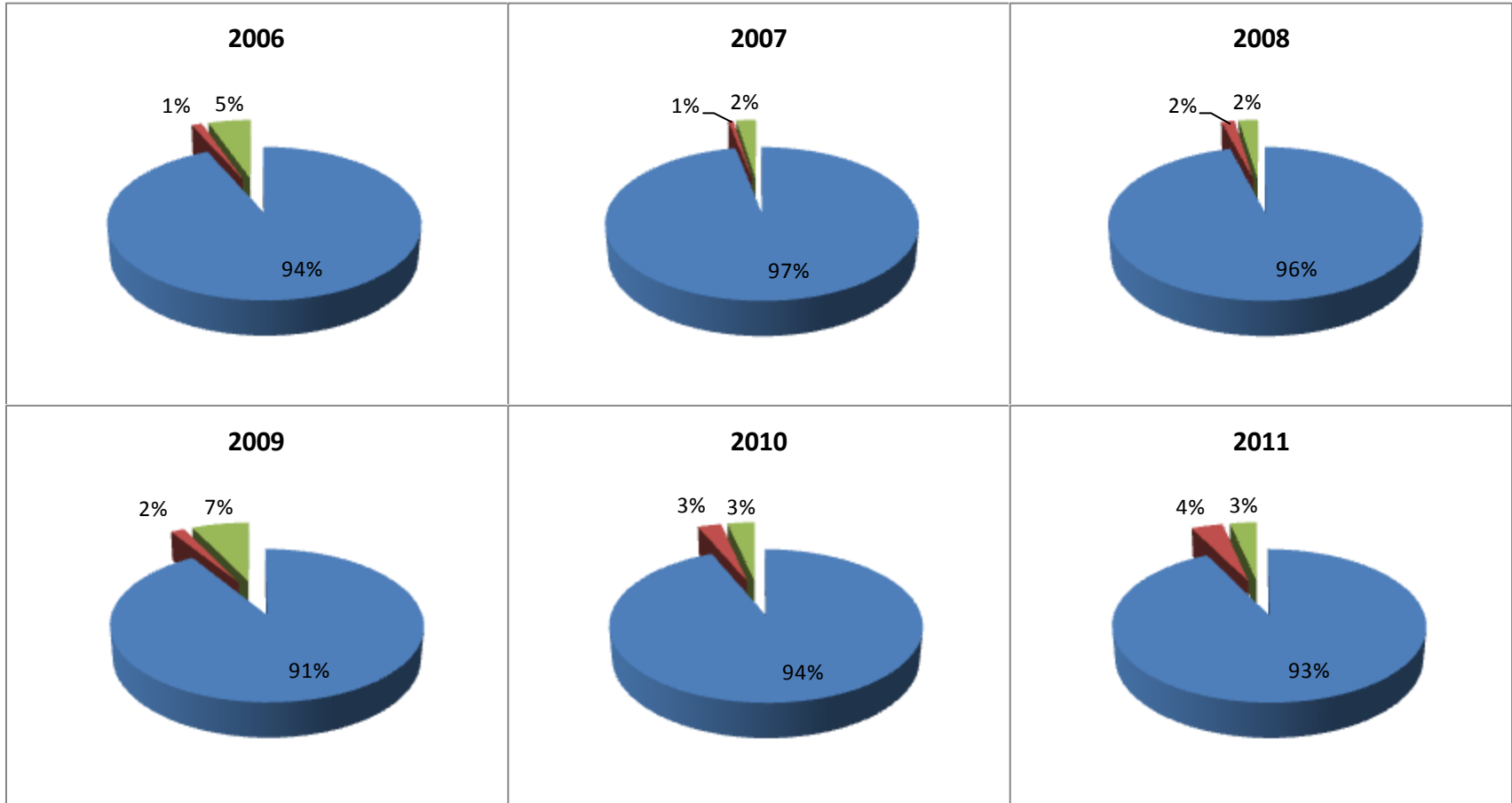
En millones de US\$



	United States	Mexico	Canada	Dominica	AMERICA DEL NORTE
■ 2006	1,953.15	27.32	111.00	0.04	2,091.52
■ 2007	1,911.27	12.33	47.77	0.00	1,971.37
■ 2008	2,241.48	38.71	55.87	0.01	2,336.07
■ 2009	1,816.59	33.78	142.36	0.00	1,992.72
■ 2010	2,158.54	67.72	78.44	0.19	2,304.88
■ 2011	1,244.77	53.10	45.09	0.01	1,342.96

Exportaciones por Región Destino América del Norte por Año (Exportación, Re-Exportación)

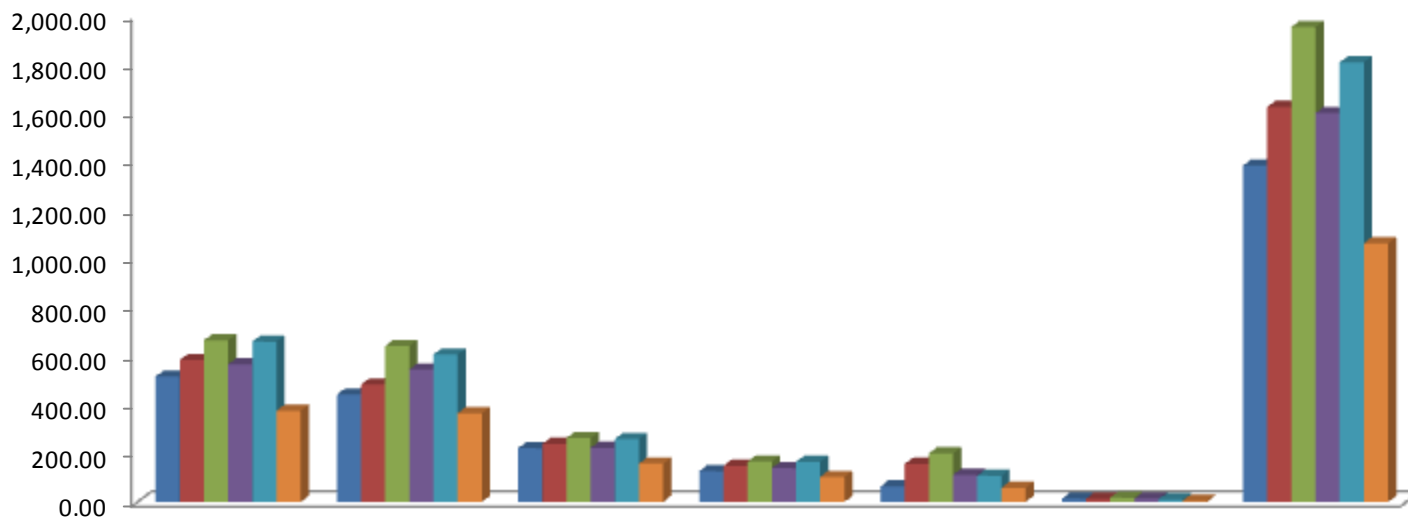
En porcentaje



■ Estados Unidos ■ Mexico ■ Canada ■ Dominica

Exportaciones por Región Destino América Central por Año (Exportación, Re-Exportación)

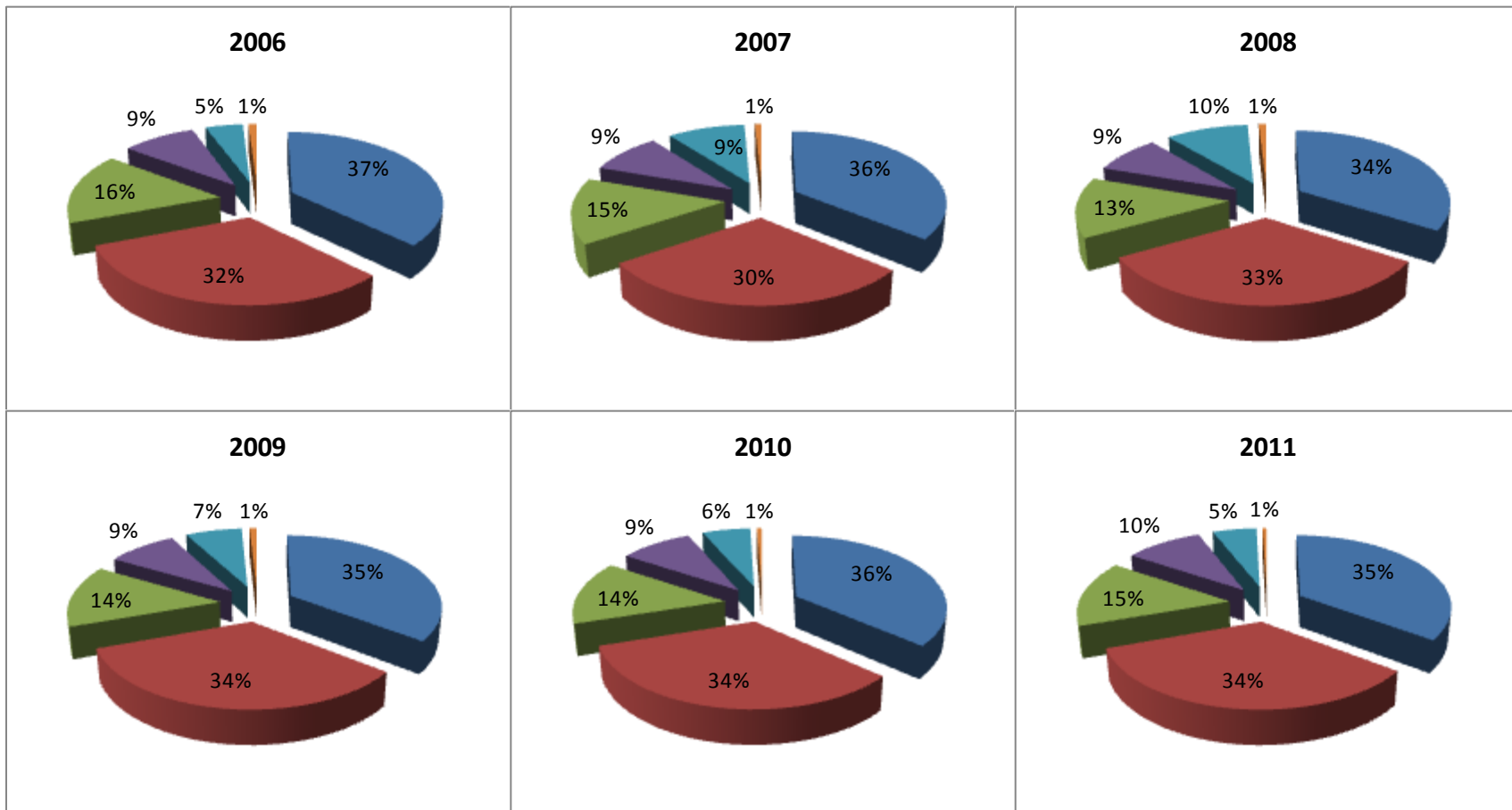
En millones de US\$



	Guatemala	Honduras	Nicaragua	Costa Rica	Panama	Belize	AMERICA CENTRAL
■ 2006	515.54	441.40	221.15	126.65	64.33	13.66	1,382.72
■ 2007	583.16	482.39	238.85	149.07	156.80	13.21	1,623.47
■ 2008	664.37	640.72	262.89	165.99	200.01	17.72	1,951.70
■ 2009	566.07	544.42	222.68	139.00	111.83	13.96	1,597.96
■ 2010	658.67	605.97	258.48	164.75	108.11	10.78	1,806.76
■ 2011	374.33	364.69	157.78	102.93	57.99	5.20	1,062.91

Exportaciones por Región Destino América Central por Año (Exportación, Re-Exportación)

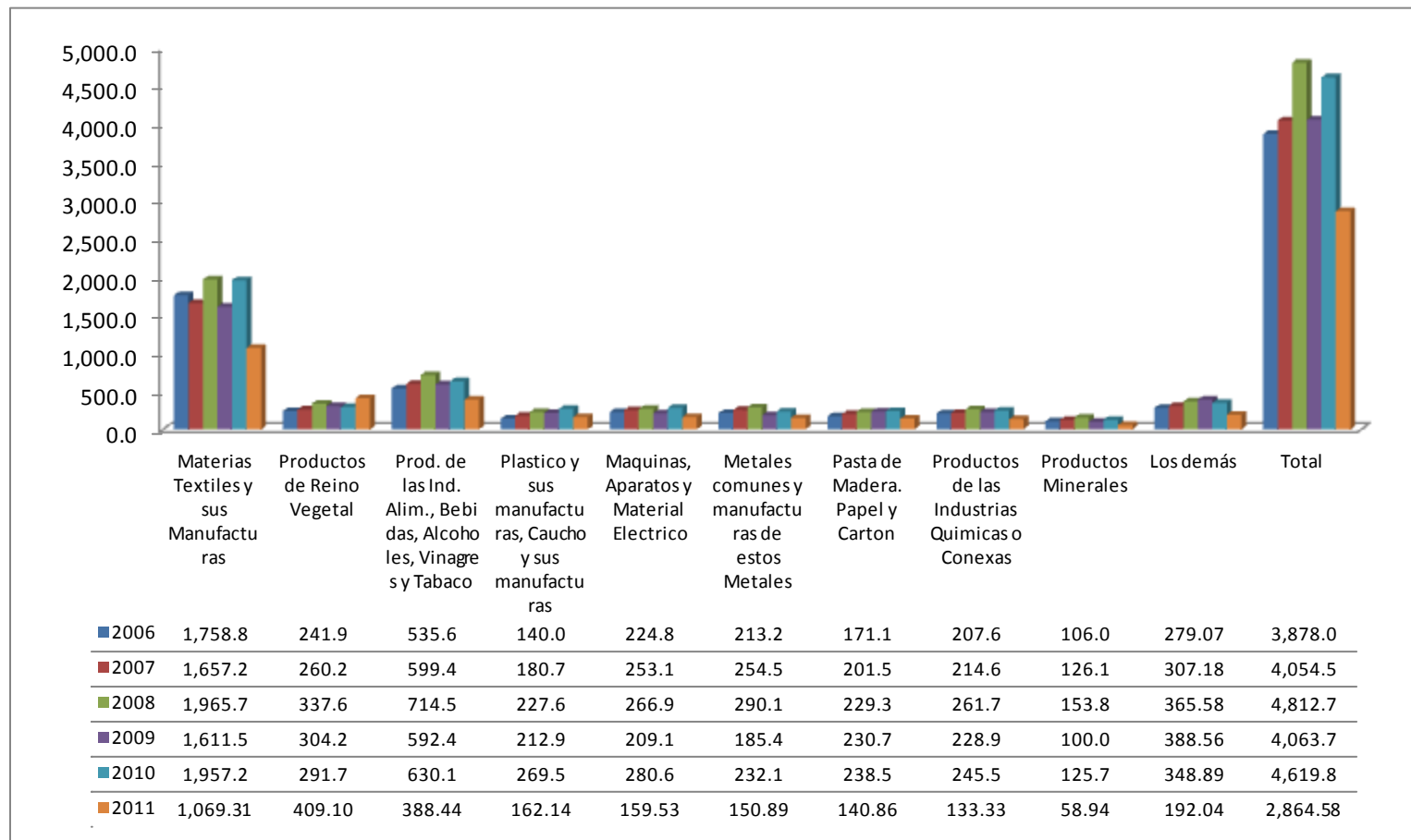
En porcentaje



■ Guatemala ■ Honduras ■ Nicaragua
 ■ Costa Rica ■ Panamá ■ Belize

Exportaciones por Producto por Año (Exportación, Re-Exportación)

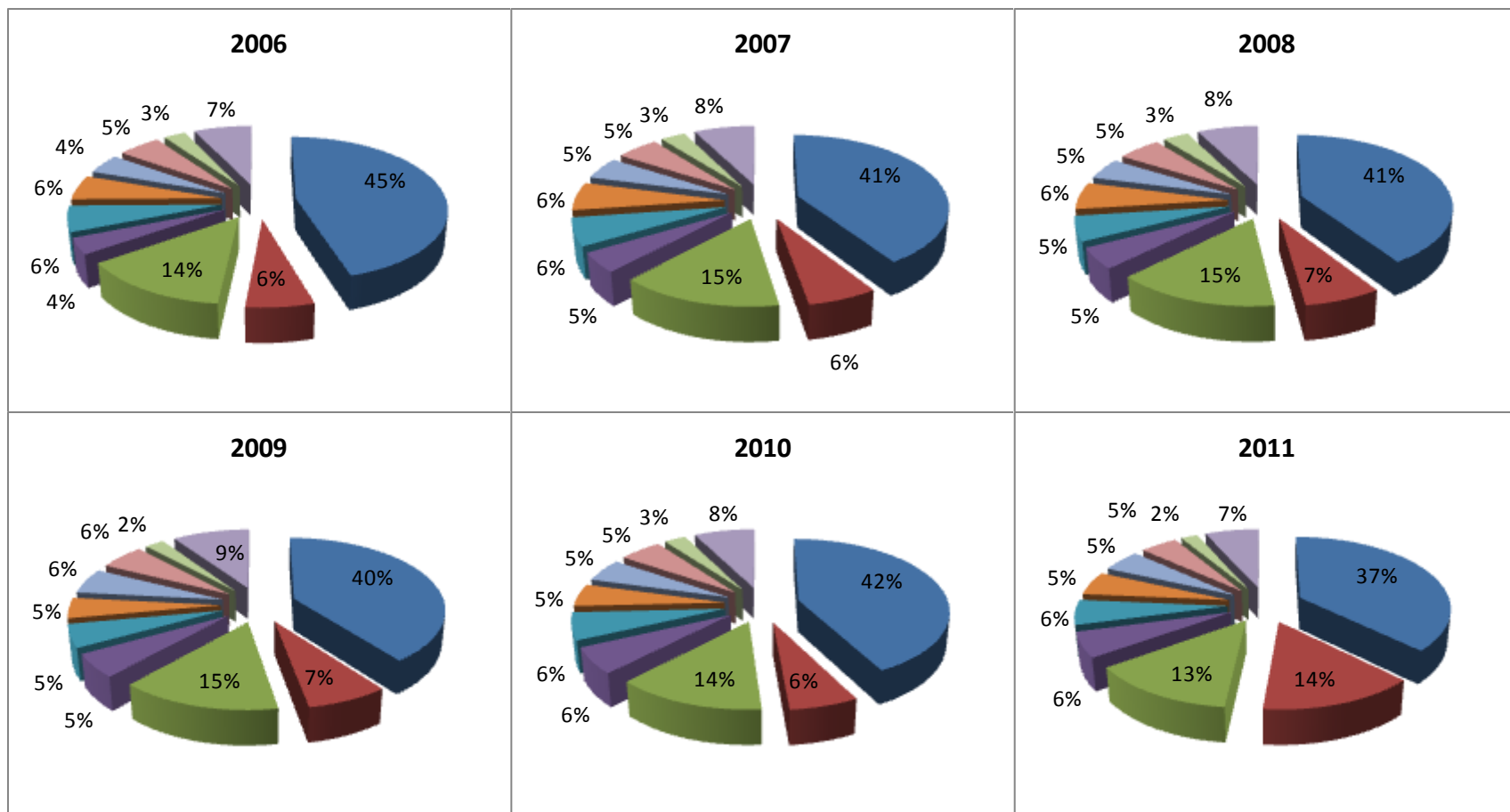
En millones de US\$



Los demás: Material de Transporte; Mercancías y Productos Diversos; Animales Vivos y Productos del Reino Animal; Piedras finas (naturales) o cultivadas, piedras preciosas o semipreciosas; Calzado, Sombreros y demás tocados; Grasas y Aceites Animales o Vegetales; Manufacturas de piedra, yeso fraguable, cemento, amianto (Asbestos); Pielés, Cueros, Peletería y Manufacturas de estas materias; Instrumentos y aparatos, Partes y Accesorios; Madera, Carbón Vegetal y Manufacturas de Madera, Corcho y sus Manufacturas; Objetos de Arte o Colección y Antigüedades; Armas, Municiones, y sus Partes y Accesorios

Exportaciones por Producto por Año (Exportación, Re-Exportación)

En porcentajes



- Materias Textiles y sus Manufacturas
- Prod. de las Ind. Alim., Bebidas, Alcoholes, Vinagres y Tabaco
- Maquinas, Aparatos y Material Electrico
- Pasta de Madera. Papel y Carton
- Productos Minerales
- Productos de Reino Vegetal
- Plastico y sus manufacturas, Caucho y sus manufacturas
- Metales comunes y manufacturas de estos Metales
- Productos de las Industrias Quimicas o Conexas
- Los demás

Datos del 2011 al 30 de junio
Fuente: Repornet DGA

Los demás: Material de Transporte; Mercancías y Productos Diversos; Animales Vivos y Productos del Reino Animal; Piedras finas (naturales) o cultivadas, piedras preciosas o semipreciosas; Calzado, Sombreros y demás tocados; Grasas y Aceites Animales o Vegetales; Manufacturas de piedra, yeso fraguable, cemento, amianto (Asbestos); Pielés, Cueros, Peletería y Manufacturas de estas materias; Instrumentos y aparatos, Partes y Accesorios; Madera, Carbón Vegetal y Manufacturas de Madera, Corcho y sus Manufacturas; Objetos de Arte o Colección y Antigüedades; Armas, Municiones, y sus Partes y Accesorios

