

**Ministerio de Hacienda
Secretaría de Estado**

MINISTERIO DE HACIENDA

GOBIERNO DE

EL SALVADOR

UNÁMONOS PARA CRECER

**Estadísticas básicas
sobre las Finanzas Públicas a
junio 2014**

Dirección de Política Económica y Fiscal

San Salvador, 04 de octubre de 2014

Contenido

	Pág.
I. Situación Financiera (Balance Fiscal)	
Situación Financiera del Sector Público No Financiero (SPNF) 2009 - a junio 2014	7
Situación Financiera del SPNF 2009 – a junio 2014 (% del PIB)	8
Déficit del SPNF 2009 - a junio 2014 Incluye Pensiones y FOSEDU (Gráfico)	9
Déficit del SPNF 2009 - a Junio 2014 Sin Intereses e Incluye Pensiones (Gráfico)	10
Situación Financiera del SPNF enero-diciembre de 2009	11
Situación Financiera del SPNF enero-diciembre de 2010	12
Situación Financiera del SPNF enero-diciembre de 2011	13
Situación Financiera del SPNF enero-diciembre de 2012	14
Situación Financiera del SPNF enero-diciembre de 2013	15
Situación Financiera del SPNF enero-junio de 2014	16
Situación Financiera del SPNF de enero-junio de 2014 (% del PIB)	17
Ingresos y Gastos del Gobierno Central 2009- a junio 2014	18
Ingresos y Gastos del Gobierno Central enero - diciembre 2009	19
Ingresos y Gastos del Gobierno Central enero - diciembre 2010	20
Ingresos y Gastos del Gobierno Central enero - diciembre 2011	21
Ingresos y Gastos del Gobierno Central enero - diciembre 2012	22
Ingresos y Gastos del Gobierno Central enero - diciembre 2013	23
Ingresos y Gastos del Gobierno Central enero - junio 2014	24
II. Ingresos Fiscales	
Ingresos del Gobierno Central 2009 - a junio 2014	26
Ingresos del Gobierno Central 2009 - a junio 2014 (% del PIB)	27
Carga Tributaria Bruta 2009 - a junio 2014 (Gráfico)	28
Composición de la Carga Tributaria Bruta 2009 - a junio 2014 (Gráfico)	29
Estructura de los Ingresos Tributarios Brutos 2009 - a junio 2014 (Gráfico)	30
Ingresos Tributarios por Fuentes 2009 - a junio 2014 (Gráfico)	31
Ingresos Totales del Gobierno Central enero-diciembre de 2009	32
Ingresos Totales del Gobierno Central enero-diciembre de 2010	33

Contenido

Continuación

Ingresos Totales del Gobierno Central enero-diciembre de 2011	34
Ingresos Totales del Gobierno Central enero-diciembre de 2012	35
Ingresos Totales del Gobierno Central enero-diciembre de 2013	36
Ingresos Totales del Gobierno Central enero-junio 2014	37
Ingresos Tributarios del Gobierno Central al mes de junio 2009-2014	38
Ingresos Tributarios del Gobierno Central al mes de junio 2009-2014 (porcentajes de participación)	39
Ingresos Tributarios del Gobierno Central al mes de junio 2009-2014 (porcentajes de PIB)	40
III. Ejecución Presupuestaria GOES	
Gasto Público por Áreas de Gestión Gobierno Central 2009- a junio 2014	42
Gasto Público por Áreas de Gestión Gobierno Central 2009 a junio 2014 (Gráfico)	43
Gastos por Áreas de Gestión del Gobierno Central a junio 2013 - 2014	44
Estructura Económica del Gasto del Gobierno Central a junio 2013 -2014	45
Ejecución Presupuestaria del Gasto por unidades primarias, 2009 - a junio 2014	46
Ejecución Presupuestaria del Gasto por unidades primarias a junio 2013 -2014	47
Subsidios y Devoluciones de Impuestos 2009 - a junio 2014	48
IV. Ejecución de la Inversión Pública SPNF	
Inversión Pública Bruta del SPNF 2009 - a junio 2013 (Gráfico)	50
Inversión Pública Bruta del SPNF por instituciones a junio 2013 - 2014	51
Inversión Pública Bruta del SPNF por actividad a junio 2013 - 2014	52
V. Deuda Pública total SPNF	
Saldo de la Deuda total del SPNF de 2009 - a junio 2014	54
Saldo de la Deuda total del SPNF, a junio 2013 - 2014	55
Tendencia de la Deuda total SPNF con fideicomisos 1991 - a junio 2014 (Gráfico)	56
Perfil de Deuda del SPNF, a junio de 2014	57
Saldo, colocación y pagos de LETES, de 2013 a junio de 2014	58
Características de las emisiones de Eurobonos por la República de El Salvador	59

Introducción

La presente publicación sobre las variables e indicadores más relevantes de las finanzas públicas de El Salvador, tiene como propósito contribuir al desarrollo de una cultura de transparencia y de acceso público a la información fiscal que produce el Ministerio de Hacienda.

Las estadísticas fiscales consolidadas se presentan a nivel del Sector Público No Financiero (SPNF) y del Gobierno Central (GOES). El primero está conformado por el Gobierno Central Consolidado, el Resto del Gobierno General y las Empresas Públicas No Financieras y el segundo, comprende a los tres Órganos del Estado, el Ministerio Público, la Corte de Cuentas de la República, el Tribunal Supremo Electoral, el Tribunal de Ética Gubernamental, entre otros. Incluyendo además, otras entidades con presupuestos extraordinarios y fondos especiales.

Cuando las cifras fiscales se presentan con **base caja** significa que los ingresos y gastos se registran cuando los primeros se reciben y los segundos se cancelan en efectivo; mientras que las cifras con **base devengado** se registran independientemente de la percepción en efectivo o del pago de las obligaciones adquiridas.

El documento “Estadísticas básicas sobre las Finanzas Públicas a junio 2014” se encuentra organizado en cuatro apartados: I-Situación Financiera del Sector Público No Financiero (SPNF); II-Ingresos Fiscales; III-Gastos e Inversión Pública; y IV-Deuda Pública del SPNF.

Además, la información que se brinda comprende series anuales y mensual. Estas últimas corresponderán a la ejecución presupuestaria de ingresos y egresos al mes anterior. La publicación de las cifras fiscales se realizará con una frecuencia semestral y estará disponible en el sitio Web del Ministerio de Hacienda.

ESTRUCTURA DEL SECTOR PÚBLICO NO FINANCIERO

Sector Público No Financiero SPNF

Gobierno General

Empresas Públicas No Financieras

Gobierno Central Consolidado

Resto del Gobierno General

1. Gobierno Central

- Órgano Ejecutivo
- Órgano Legislativo
- Órgano Judicial
- Ministerio Público
- Otras Instituciones (C. de C., Tribunales, CNJ)

2. Otras Instituciones del Gobierno Central

- SETEFE
- FISDL
- FOVIAL
- FANTEL
- FOMILENIO

1. ISSS (IVM y Régimen de Salud)

2. Municipalidades (Transferencia FODES e Ingresos Propios)

3. Otras Instituciones Descentralizadas:

- Caja Mutual
- ENA
- CENTA
- INDES
- ISTU
- CORSATUR
- CONACYT
- Hospitales
- UES
- ISTA
- Otros

- CEL
- CEPA
- ANDA
- LNB

Nota: Elaborado de acuerdo a la preparación y seguimiento de las cifras fiscales según el Manual de Estadísticas de las Finanzas Públicas del FMI

I. Situación Financiera (Balance Fiscal) SPNF

Situación Financiera del Sector Público No Financiero (SPNF) 2009 – a junio 2014

(En millones de US\$)

TRANSACCIONES	2009	2010	2011	2012	2013	2014 a junio
I. INGRESOS Y DONACIONES	3,626.4	3,993.8	4,513.6	4,759.2	4,877.0	2,645.9
A. Ingresos Corrientes	3,517.6	3,829.2	4,299.6	4,581.1	4,806.2	2,629.7
1. Tributarios brutos ^{1/}	2,836.0	3,071.8	3,486.6	3,685.4	3,944.1	2,193.8
2. No Tributarios	573.0	651.5	644.0	733.9	755.8	383.6
3. Superávit de las Empresas Públicas.	108.6	105.9	169.0	161.8	106.3	52.3
B. Ingresos de Capital	0.0	0.2	0.2	0.2	0.0	0.0
C. Donaciones	108.8	164.4	213.9	178.0	70.8	16.2
II. GASTOS Y CONCESION NETA DE PTMOS.	4,451.6	4,553.6	5,014.6	5,153.8	5,414.2	2,559.9
A. Gastos Corrientes	3,809.4	3,876.3	4,346.1	4,370.4	4,624.7	2,236.3
1. Consumo	2,533.3	2,653.8	2,860.0	2,894.7	3,176.8	1,540.6
Remuneraciones	1,659.2	1,710.1	1,928.3	1,996.4	2,116.3	1,027.3
Bienes y Servicios	874.1	943.7	931.7	898.2	1,060.5	513.3
2. Intereses	530.9	507.9	517.9	536.4	593.8	304.1
3. Transferencias Corrientes	745.1	714.6	968.2	939.3	854.2	391.6
B. Gastos de Capital	643.1	677.8	668.8	783.9	790.0	323.6
1. Inversión Bruta	581.3	621.1	619.1	727.3	726.5	300.1
2. Transferencias de Capital	61.8	56.7	49.6	56.5	63.5	23.5
C. Concesión neta de préstamos	-0.9	(0.5)	(0.3)	(0.5)	(0.6)	-
III. AHORRO CORRIENTE [I.A - II.A]	-291.8	-47.1	-46.6	210.7	181.5	393.4
IV. SUPERAVIT (DEFICIT) GLOBAL,						
1. Incluyendo Donaciones	-825.2	-559.9	-501.0	-394.6	-537.1	86.0
2. Excluyendo Donaciones	-934.0	-724.2	-714.9	-572.5	-608.0	69.8
3. Incluyendo Pensiones	-1,171.2	-917.0	-906.6	-813.9	-979.4	-133.8
V. FINANCIAMIENTO EXTERNO NETO	785.1	274.1	121.1	912.3	12.7	-44.4
VI. FINANCIAMIENTO INTERNO NETO	40.1	285.7	379.8	-517.8	524.5	-41.6
1. Banco Central	-293.5	273.9	200.2	-739.2	757.7	-63.1
2. Bancos Comerciales	239.3	-66.9	163.5	162.2	-170.7	15.1
3. Instituciones Financieras	0.0	0.0	0.0	0.0	0.0	0.0
4. Bonos fuera del sistema bancario	401.1	460.9	428.7	461.7	359.5	273.9
5. Privatización y Vta de Acciones					0.0	0.0
6. Pago Deuda Previsional	-346.0	-357.1	-405.6	-419.3	-442.3	-219.8
7. Otros	39.1	-25.1	-7.0	16.8	20.2	-47.8
VII. BRECHA NO FINANCIADA	0.0	0.0	0.0	0.0	0.0	0.0

Fuente: Dirección de Política Económica y Fiscal con base a datos de la Dirección General de Tesorería, Dirección General de Inversión y Crédito Público, BCR, Empresas Públicas e

^{1/} Incluye las Contribuciones Especiales (Fovial, FOSALUD, Turismo, Transporte y Azúcar)

Situación Financiera del SPNF 2009 – a junio 2014

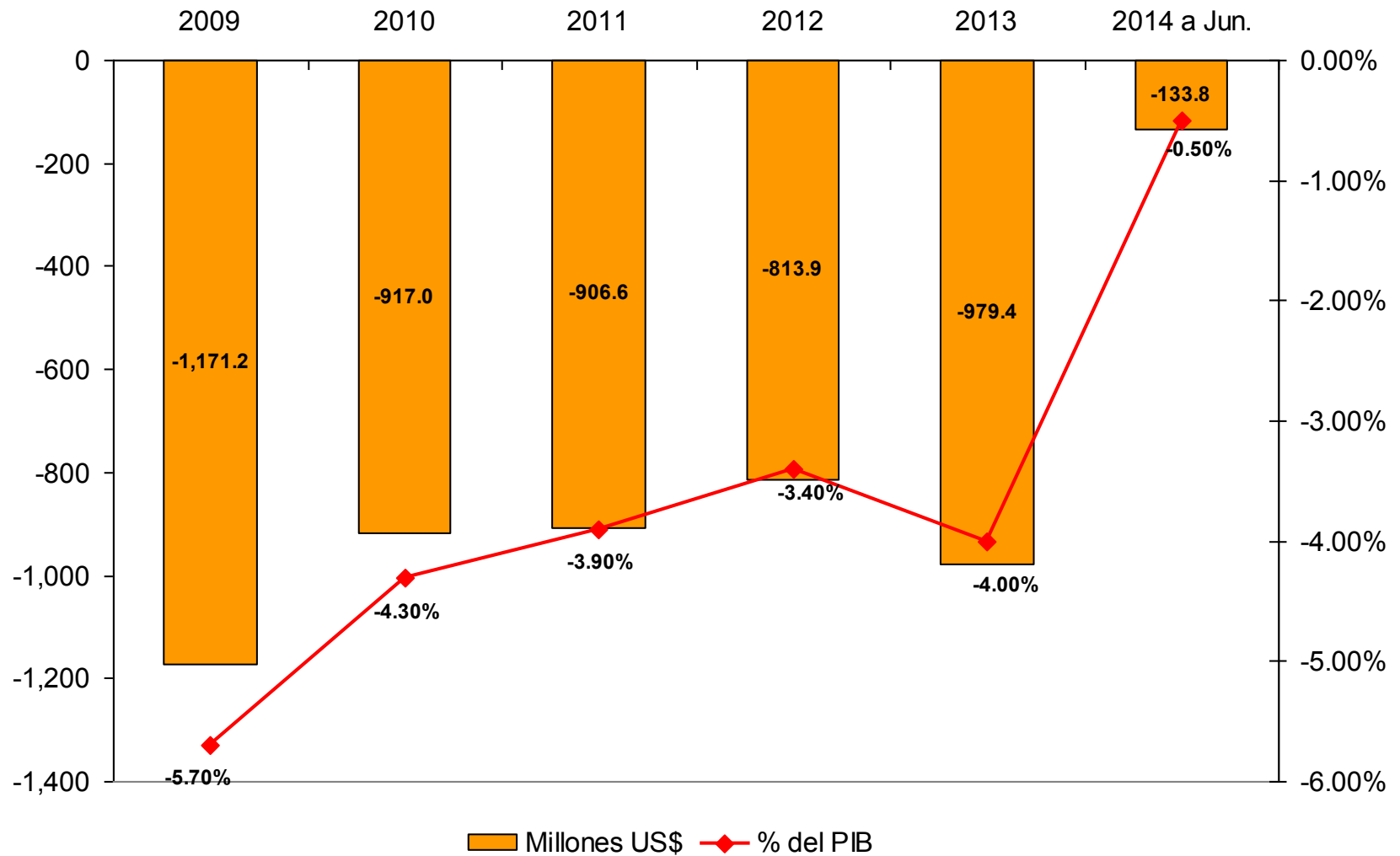
(% del PIB)

TRANSACCIONES	2009	2010	2011	2012	2013	2014 a junio
I. INGRESOS Y DONACIONES	17.6%	18.6%	19.5%	20.0%	20.1%	10.4%
A. Ingresos Corrientes	17.0%	17.9%	18.6%	19.2%	19.8%	10.4%
1. Tributarios brutos ^{1/}	13.7%	14.3%	15.1%	15.5%	16.3%	8.7%
2. No Tributarios	2.8%	3.0%	2.8%	3.1%	3.1%	1.5%
3. Superávit de las Empresas Públicas.	0.5%	0.5%	0.7%	0.7%	0.4%	0.2%
4. Transferencias Financieras Públicas	0.0%	0.0%	0.0%	0.0%	0.0%	0.0%
B. Ingresos de Capital	0.0%	0.0%	0.0%	0.0%	0.0%	0.0%
C. Donaciones	0.5%	0.8%	0.9%	0.7%	0.3%	0.1%
II. GASTOS Y CONCESION NETA DE PTMOS.	21.5%	21.3%	21.7%	21.6%	22.3%	10.1%
A. Gastos Corrientes	18.4%	18.1%	18.8%	18.4%	19.1%	8.8%
1. Consumo	12.3%	12.4%	12.4%	12.2%	13.1%	6.1%
Remuneraciones	8.0%	8.0%	8.3%	8.4%	8.7%	4.1%
Bienes y Servicios	4.2%	4.4%	4.0%	3.8%	4.4%	2.0%
2. Intereses	2.6%	2.4%	2.2%	2.3%	2.4%	1.2%
3. Transferencias Corrientes	3.6%	3.3%	4.2%	3.9%	3.5%	1.5%
B. Gastos de Capital	3.1%	3.2%	2.9%	3.3%	3.3%	1.3%
1. Inversión Bruta	2.8%	2.9%	2.7%	3.1%	3.0%	1.2%
2. Transferencias de Capital	0.3%	0.3%	0.2%	0.2%	0.3%	0.1%
C. Concesión neta de préstamos	0.0%	0.0%	0.0%	0.0%	0.0%	0.0%
III. AHORRO CORRIENTE [I.A - II.A]	-1.4%	-0.2%	-0.2%	0.9%	0.7%	1.6%
IV. SUPERAVIT (DEFICIT) GLOBAL,						
1. Incluyendo Donaciones	-4.0%	-2.6%	-2.2%	-1.7%	-2.2%	0.3%
2. Excluyendo Donaciones	-4.5%	-3.4%	-3.1%	-2.4%	-2.5%	0.3%
3. Incluyendo Pensiones	-5.7%	-4.3%	-3.9%	-3.4%	-4.0%	-0.5%
V. FINANCIAMIENTO EXTERNO NETO	3.8%	1.3%	0.5%	3.8%	0.1%	-0.2%
VI. FINANCIAMIENTO INTERNO NETO	0.2%	1.3%	1.6%	-2.2%	2.2%	-0.2%
VII. BRECHA NO FINANCIADA	0.0%	0.0%	0.0%	0.0%	0.0%	0.0%

Fuente: Dirección de Política Económica y Fiscal con base a datos de la Dirección General de Tesorería, Dirección General de Inversión y Crédito

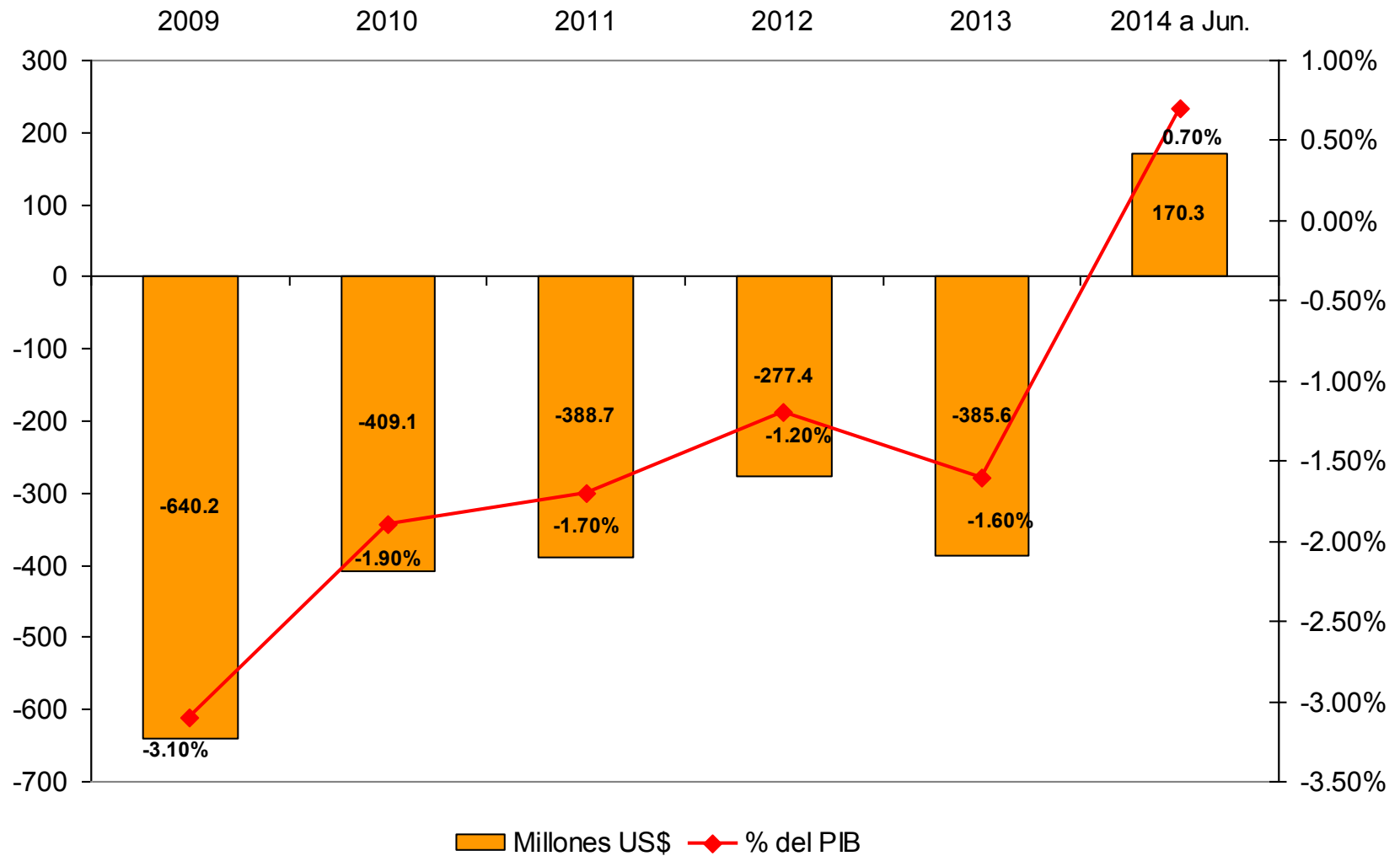
^{1/}Incluye las Contribuciones Especiales (Fovial, FOSALUD, Turismo, Transporte y Azúcar)

Déficit del SPNF 2009 – a junio 2014 Incluye Pensiones y FOSEDU (En millones de US\$ y % del PIB)



Fuente: Dirección de Política Económica y Fiscal, Ministerio de Hacienda

Balance primario del SPNF 2009 – a junio 2014 Sin Intereses e incluye Pensiones (En millones de US\$ y % del PIB)



Fuente: Dirección de Política Económica y Fiscal, Ministerio de Hacienda

Situación Financiera del SPNF de enero-diciembre de 2009 (Millones de US\$)

TRANSACCIONES	Ene.	Feb.	Mar.	Abr.	May.	Jun.	Jul.	Ago.	Sep.	Oct.	Nov.	Dic.	Total 2009
I. INGRESOS Y DONACIONES	317.9	270.9	276.0	444.1	283.0	273.6	281.5	273.5	281.2	275.5	263.4	385.9	3,626.5
A. Ingresos Corrientes	315.8	263.8	271.4	437.2	280.5	271.0	277.8	269.1	253.0	269.0	259.2	349.6	3,517.6
1. Tributarios (Brutos) ^{1/}	261.2	213.9	217.4	391.7	228.1	221.0	224.5	217.2	205.8	221.3	210.2	223.7	2,836.0
2. No Tributarios	40.8	41.3	43.6	38.5	45.1	41.1	40.6	39.4	41.1	41.0	39.9	120.6	573.0
3. Superávit de las Empresas Públicas.	13.8	8.6	10.4	7.1	7.4	8.8	12.6	12.5	6.2	6.7	9.1	5.3	108.6
B. Ingresos de Capital	0.0	0.0	0.0	0.0	0.0	0.0	0.0	0.0	0.0	0.0	0.0	0.0	0.0
C. Donaciones	2.1	7.1	4.5	6.8	2.4	2.6	3.6	4.4	28.2	6.5	4.2	36.3	108.8
II. GASTOS Y CONCESION NETA DE PTMOS.	385.2	318.3	343.2	397.2	292.5	438.4	406.2	308.4	320.5	338.3	300.3	603.0	4,451.6
A. Gastos Corrientes	356.1	253.1	307.0	310.5	250.3	371.5	346.9	246.4	272.2	300.3	261.8	533.3	3,809.4
1. Consumo	190.2	182.3	215.5	182.1	191.5	226.3	207.6	186.7	195.5	195.7	187.2	372.9	2,533.4
Remuneraciones	129.1	124.9	124.3	126.3	126.1	148.9	138.3	124.9	125.0	127.2	126.8	237.1	1,659.01
Bienes y Servicios	61.1	57.4	91.2	55.8	65.3	77.4	69.3	61.6	70.4	68.4	60.4	135.7	874.1
2. Intereses	81.5	14.0	30.0	55.4	17.0	70.0	80.1	9.4	23.6	60.6	24.0	65.2	530.9
3. Transferencias Corrientes	84.4	56.7	61.5	73.0	41.8	75.3	59.1	50.3	53.1	44.1	50.6	95.3	745.1
B. Gastos de Capital	29.5	65.2	36.2	86.6	42.2	67.1	59.4	62.1	48.3	38.0	38.5	69.9	643.1
1. Inversión Bruta	27.6	52.6	26.5	85.6	34.9	57.2	48.8	61.8	46.0	37.2	37.8	65.3	581.3
2. Transferencias de Capital	1.9	12.6	9.7	1.0	7.3	9.9	10.6	0.3	2.3	0.7	0.8	4.6	61.8
C. Concesión neta de préstamos	-0.4	0.0	0.0	0.0	0.0	-0.2	0.0	0.0	0.0	0.0	0.0	-0.2	-0.9
III. AHORRO CORRIENTE [I.A - II.A]	-40.2	10.8	-35.6	126.7	30.3	-100.6	-69.0	22.7	-19.2	-31.3	-2.6	-183.7	-291.8
IV. BALANCE PRIMARIO s/ pensiones (No incluye intereses)	14.2	-33.3	-37.2	102.3	7.5	-94.8	-44.6	-25.6	-15.7	-2.2	-12.9	-151.9	-294.3
V. SUPERAVIT (DEFICIT) GLOBAL,													
1. Incluyendo Donaciones	-67.3	-47.3	-67.2	46.9	-9.5	-164.9	-124.8	-34.9	-39.3	-62.8	-36.9	-217.1	-825.1
2. Excluyendo Donaciones	-69.4	-54.4	-71.8	40.1	-11.9	-167.4	-128.4	-39.4	-67.5	-69.3	-41.1	-253.4	-934.0
3. Incluyendo Pensiones	-94.8	-74.9	-94.3	20.5	-37.1	-192.3	-151.9	-62.4	-66.2	-90.6	-64.7	-262.5	-1,171.1
VI. FINANCIAMIENTO EXTERNO NETO	2.3	-7.9	183.9	19.7	-8.2	-6.9	-18.8	-0.3	-15.2	287.4	-28.9	377.9	785.1
VII. FINANCIAMIENTO INTERNO NETO	65.0	55.2	-116.7	-66.6	17.6	171.8	143.6	35.1	54.6	-224.5	65.9	-160.7	40.1
1. Banco Central	183.0	8.5	-78.6	4.9	-375.1	166.9	119.5	18.7	78.7	-244.3	94.3	-270.0	-293.5
2. Bancos Comerciales	-57.3	48.6	18.0	-51.2	343.5	-9.7	41.2	-29.5	-4.8	5.7	-6.7	-58.5	239.3
3. Instituciones Financieras	0.0	0.0	0.0	0.0	0.0	0.0	0.0	0.0	0.0	0.0	0.0	0.0	0.0
4. Bonos fuera del sistema bancario	-35.0	27.2	-24.0	26.3	71.3	22.1	26.8	44.2	52.5	41.5	-17.5	165.8	401.1
5. Privatización y Vta de Acciones	0.0	0.0	0.0	0.0	0.0	0.0	0.0	0.0	0.0	0.0	0.0	0.0	0.0
6. Pago Deuda Previsional	-27.5	-27.6	-27.1	-26.4	-27.6	-27.5	-27.1	-27.4	-26.8	-27.8	-27.8	-45.4	-345.9
7. Otros	1.8	-1.5	-5.1	-20.3	5.5	19.9	-16.8	29.3	-45.0	0.3	23.5	47.4	39.1
VIII. BRECHA NO FINANCIADA	0.0	0.0	0.0	0.0	0.0	0.0	0.0	0.0	0.0	0.0	0.0	0.0	0.0

Fuente: Dirección de Política Económica y Fiscal con base a datos de la Dirección General de Tesorería, Dirección General de Inversión y Crédito Público, BCR, Empresas Públicas e Instituciones Autónomas.

Situación Financiera del SPNF de enero- diciembre de 2010 (Millones de US\$)

TRANSACCIONES	Ene.	Feb.	Mar.	Abr.	May.	Jun.	Jul.	Ago.	Sep.	Oct.	Nov.	Dic.	Total 2010
I. INGRESOS Y DONACIONES	319.3	288.3	314.1	497.1	284.8	304.9	316.0	302.2	302.5	314.4	324.3	425.8	3,993.8
A. Ingresos Corrientes	314.5	275.6	288.5	490.4	273.8	295.1	305.3	293.9	286.9	307.4	310.3	387.3	3,829.2
1. Tributarios (Brutos) ^{1/}	254.0	221.9	233.7	442.5	229.1	244.3	241.5	228.6	226.6	243.7	250.4	255.5	3,071.8
2. No Tributarios	50.5	48.6	49.7	44.0	43.1	45.9	46.8	46.0	46.4	52.0	49.4	129.1	651.5
3. Superávit de las Empresas Públicas.	10.0	5.2	5.1	4.0	1.6	4.9	17.0	19.3	13.9	11.7	10.5	2.7	105.9
B. Ingresos de Capital	0.0	0.1	0.0	0.0	0.0	0.0	0.0	0.0	0.0	0.0	0.1	0.0	0.2
C. Donaciones	4.8	12.6	25.5	6.7	10.9	9.8	10.7	8.3	15.6	7.0	13.9	38.5	164.4
II. GASTOS Y CONCESION NETA DE PTMOS.	357.0	330.9	355.1	338.0	347.2	408.6	403.6	319.3	357.1	363.4	349.1	624.3	4,553.6
A. Gastos Corrientes	308.5	283.2	277.1	295.1	298.0	358.5	346.9	272.0	297.3	306.1	303.1	530.5	3,876.3
1. Consumo	189.6	207.2	191.0	195.9	204.5	231.4	207.5	196.4	212.5	210.2	207.4	400.0	2,653.7
Remuneraciones	130.3	129.4	130.5	128.2	131.9	151.9	134.1	132.7	132.4	131.5	131.1	245.8	1,709.9
Bienes y Servicios	59.3	77.8	60.5	67.7	72.6	79.5	73.4	63.7	80.1	78.7	76.3	154.2	943.8
2. Intereses	75.8	22.6	26.1	33.5	27.1	65.0	75.9	14.9	23.2	35.8	40.8	67.1	508.0
3. Transferencias Corrientes	43.0	53.4	60.0	65.7	66.4	62.1	63.5	60.6	61.6	60.1	54.8	63.4	714.6
B. Gastos de Capital	48.5	47.7	78.1	42.9	49.2	50.6	56.7	47.3	59.8	57.3	46.0	93.8	677.8
1. Inversión Bruta	47.3	36.2	62.7	41.5	44.2	48.1	50.3	38.4	57.5	56.6	45.0	93.2	621.0
2. Transferencias de Capital	1.3	11.5	15.3	1.4	5.0	2.5	6.5	8.9	2.3	0.7	1.0	0.6	56.8
C. Concesión neta de préstamos	0.0	0.0	0.0	0.0	0.0	-0.5	0.0	0.0	0.0	0.0	0.0	0.0	-0.5
III. AHORRO CORRIENTE [I.A - II.A]	6.0	-7.6	11.5	195.3	-24.2	-63.5	-41.5	21.9	-10.5	1.3	7.3	-143.1	-47.1
IV. BALANCE PRIMARIO s/ pensiones (No incluye intereses)	38.2	-19.9	-15.0	192.6	-35.3	-38.7	-11.6	-2.1	-31.4	-13.2	16.0	-131.3	-51.8
V. SUPERAVIT (DEFICIT) GLOBAL,													
1. Incluyendo Donaciones	-37.7	-42.5	-41.1	159.1	-62.4	-103.7	-87.6	-17.0	-54.6	-49.0	-24.8	-198.4	-559.8
2. Excluyendo Donaciones	-42.5	-55.1	-66.6	152.4	-73.4	-113.6	-98.2	-25.4	-70.3	-56.0	-38.7	-236.9	-724.2
3. Incluyendo Pensiones	-65.2	-70.2	-68.8	131.6	-90.4	-131.5	-115.8	-45.0	-82.3	-78.5	-55.0	-245.8	-917.0
VI. FINANCIAMIENTO EXTERNO NETO	-0.1	-12.6	-16.1	-7.7	-37.4	-18.2	-16.9	104.8	-20.2	229.5	70.1	-1.0	274.1
VII. FINANCIAMIENTO INTERNO NETO	37.8	55.2	57.2	-151.3	99.8	122.0	104.5	-87.8	74.8	-180.5	-45.3	199.5	285.8
1. Banco Central	49.8	125.0	195.5	-4.7	42.4	-54.0	96.3	-123.1	71.8	-155.2	-33.3	63.3	273.9
2. Bancos Comerciales	19.3	-75.2	59.6	-161.7	83.4	-15.2	22.0	0.2	-5.9	3.2	-33.2	36.6	-66.9
3. Instituciones Financieras	0.0	0.0	0.0	0.0	0.0	0.0	0.0	0.0	0.0	0.0	0.0	0.0	0.0
4. Bonos fuera del sistema bancario	24.1	-32.2	-109.3	44.0	0.1	213.8	33.1	48.5	27.9	26.3	27.1	157.6	460.9
5. Privatización y Vta de Acciones	0.0	0.0	0.0	0.0	0.0	0.0	0.0	0.0	0.0	0.0	0.0	0.0	0.0
6. Pago Deuda Previsional	-27.6	-27.7	-27.8	-27.4	-28.0	-27.8	-28.2	-28.0	-27.7	-29.5	-30.2	-47.4	-357.1
7. Otros	-27.8	65.2	-60.8	-1.4	1.9	5.1	-18.7	14.7	8.7	-25.4	24.3	-10.8	-25.1
VIII. BRECHA NO FINANCIADA	0.0	0.0	0.0	0.0	0.0	0.0	0.0	0.0	0.0	0.0	0.0	0.0	0.0

Fuente: Dirección de Política Económica y Fiscal con base a datos de la Dirección General de Tesorería, Dirección General de Inversión y Crédito Público, BCR, Empresas Públicas e Instituciones Autónomas.

Situación Financiera del SPNF de enero- diciembre de 2011 (millones de US\$)

TRANSACCIONES	Ene.	Feb.	Mar.	Abr.	May.	Jun.	Jul.	Ago.	Sep.	Oct.	Nov.	Dic.	Total 2011
I. INGRESOS Y DONACIONES	364.5	321.7	362.1	580.5	340.3	331.1	329.9	351.2	333.8	356.8	360.1	481.7	4,513.6
A. Ingresos Corrientes	354.8	309.8	341.6	555.6	330.0	316.4	320.4	333.7	313.6	336.7	352.9	434.1	4,299.6
1. Tributarios (Brutos) ^{1/}	302.7	249.9	279.6	505.2	275.3	267.1	269.4	265.3	250.5	264.3	272.7	284.6	3,486.6
2. No Tributarios	45.6	51.5	51.9	41.3	49.6	48.0	43.5	47.5	44.5	42.0	46.5	132.1	644.0
3. Superávit de las Empresas Públicas.	6.4	8.4	10.0	9.1	5.2	1.2	7.6	20.9	18.6	30.4	33.7	17.4	169.0
B. Ingresos de Capital	-	-	-	0.1	0.0	-	-	-	-	-	-	-	0.1
C. Donaciones	9.7	12.0	20.5	24.7	10.3	14.7	9.5	17.4	20.2	20.1	7.2	47.6	213.9
II. GASTOS Y CONCESION NETA DE PTMOS.	373.6	400.1	439.2	386.4	415.3	451.7	507.4	347.6	326.1	374.7	386.2	606.2	5,014.6
A. Gastos Corrientes	333.4	330.4	378.6	342.5	363.3	401.9	429.8	297.6	268.2	331.5	325.0	544.1	4,346.1
1. Consumo	202.8	213.2	239.6	216.8	229.8	255.0	240.6	207.4	197.4	223.0	224.8	409.7	2,860.0
Remuneraciones	144.6	145.9	148.8	146.5	145.7	167.4	159.7	146.0	147.7	148.4	151.1	276.6	1,928.3
Bienes y Servicios	58.2	67.2	90.7	70.3	84.1	87.7	80.9	61.4	49.7	74.6	73.7	133.1	931.7
2. Intereses	74.3	21.2	26.8	35.4	24.1	67.0	96.8	27.7	26.4	37.2	24.0	57.0	517.9
3. Transferencias Corrientes	56.3	96.0	112.2	90.3	109.4	79.8	92.4	62.4	44.3	71.3	76.2	77.4	968.2
B. Gastos de Capital	40.2	69.7	60.6	43.9	52.1	50.1	77.6	50.0	57.9	43.3	61.2	62.1	668.8
1. Inversión Bruta	39.1	46.4	59.1	43.3	51.4	49.2	67.4	45.0	55.3	42.6	59.8	60.7	619.1
2. Transferencias de Capital	1.1	23.3	1.5	0.6	0.7	0.9	10.3	5.0	2.6	0.7	1.5	1.4	49.6
C. Concesión neta de préstamos	-	-	-	-	-0.1	-0.2	0.0	0.0	0.0	0.0	0.0	0.0	-0.3
III. AHORRO CORRIENTE [I.A - II.A]	21.3	-20.6	-37.0	213.1	-33.3	-85.5	-109.4	36.2	45.4	5.2	27.9	-110.0	-46.6
IV. BALANCE PRIMARIO s/ pensiones (No incluye intereses)	65.2	-57.2	-50.3	229.5	-50.9	-53.6	-80.8	31.3	34.2	19.2	-2.2	-67.5	16.9
V. SUPERAVIT (DEFICIT) GLOBAL,													
1. Incluyendo Donaciones	-9.1	-78.4	-77.1	194.1	-75.0	-120.6	-177.6	3.6	7.7	-18.0	-26.2	-124.5	-501.0
2. Excluyendo Donaciones	-18.8	-90.3	-97.6	169.3	-85.3	-135.3	-187.0	-13.8	-12.4	-38.1	-33.4	-172.1	-714.9
3. Incluyendo Pensiones	-42.4	-109.5	-109.8	162.3	-106.4	-152.0	-209.5	-28.1	-24.4	-50.0	-58.7	-178.2	-906.6
VI. FINANCIAMIENTO EXTERNO NETO	1.0	641.2	-17.6	-17.1	-29.6	-20.3	-565.2	-18.8	74.4	38.2	65.3	-30.3	121.1
VII. FINANCIAMIENTO INTERNO NETO	8.1	-562.8	94.7	-177.0	104.6	140.9	742.8	15.2	-82.1	-20.3	-39.1	154.8	379.9
1. Banco Central	29.2	-618.0	51.0	-21.5	-41.2	110.5	646.1	29.2	-41.9	-27.7	1.8	82.7	200.2
2. Bancos Comerciales	-45.0	13.0	61.0	-193.5	149.5	106.0	53.2	19.8	-27.3	3.2	-51.4	75.0	163.5
3. Instituciones Financieras	0.0	0.0	0.0	0.0	0.0	0.0	0.0	0.0	0.0	0.0	0.0	0.0	0.0
4. Bonos fuera del sistema bancario	28.5	29.3	31.3	66.2	29.8	19.2	40.1	16.4	50.2	18.9	32.3	66.5	428.7
5. Privatización y Vta de Acciones	0.0	0.0	0.0	0.0	0.0	0.0	0.0	0.0	0.0	0.0	0.0	0.0	0.0
6. Pago Deuda Previsional	-33.3	-31.1	-32.7	-31.8	-31.4	-31.4	-32.0	-31.7	-32.1	-32.0	-32.5	-53.7	-405.6
7. Otros	28.7	44.0	-15.9	3.6	-2.0	-63.3	35.4	-18.5	-31.0	17.3	10.6	-15.8	-6.9
VIII. BRECHA NO FINANCIADA	0.0	0.0	0.0	0.0	0.0	0.0	0.0	0.0	0.0	0.0	0.0	0.0	0.0

Fuente: Dirección de Política Económica y Fiscal con base a datos de la Dirección General de Tesorería, Dirección General de Inversión y Crédito Público, BCR, Empresas Públicas e Instituciones Autónomas.

Situación Financiera del SPNF de enero- diciembre de 2012 (Millones de US\$)

TRANSACCIONES	Ene.	Feb.	Mar.	Abr.	May.	Jun.	Jul.	Ago.	Sep.	Oct.	Nov.	Dic.	Total 2012
I. INGRESOS Y DONACIONES	410.8	348.8	371.5	639.5	365.2	395.5	369.7	362.3	337.2	373.2	355.4	430.1	4,759.3
A. Ingresos Corrientes	398.3	336.6	353.4	621.8	341.2	376.8	353.9	352.9	326.4	355.6	344.8	419.5	4,581.2
1. Tributarios (Brutos) ^{1/}	330.5	272.3	288.1	565.5	281.5	266.6	293.6	274.6	262.1	284.5	278.2	287.7	3,685.4
2. No Tributarios	45.4	45.9	56.8	46.1	48.8	99.2	47.4	69.3	47.9	45.7	47.2	134.2	734.0
3. Superávit de las Empresas Públicas.	22.4	18.4	8.4	10.2	10.9	11.0	12.9	8.9	16.3	25.3	19.5	-2.4	161.8
B. Ingresos de Capital	0.0	0.0	0.0	0.0	0.0	0.1	0.0	0.0	0.0	0.0	0.0	0.0	0.2
C. Donaciones	12.5	12.2	18.1	17.7	24.0	18.5	15.8	9.5	10.9	17.7	10.6	10.6	178.0
II. GASTOS Y CONCESION NETA DE PTMOS.	439.2	360.6	445.5	367.5	551.1	468.0	431.2	335.1	370.4	382.1	446.1	556.9	5,153.7
A. Gastos Corrientes	387.2	319.2	350.3	309.9	454.2	397.4	364.4	302.7	308.6	316.8	373.5	486.4	4,370.3
1. Consumo	226.9	221.3	215.5	223.9	302.6	240.8	213.9	199.7	219.1	199.5	251.6	379.7	2,894.7
Remuneraciones	151.9	146.5	142.1	163.4	182.1	172.9	150.9	147.1	153.1	149.4	162.3	274.7	1,996.4
Bienes y Servicios	75.1	74.8	73.4	60.5	120.5	67.9	63.0	52.5	66.0	50.1	89.3	105.1	898.2
2. Intereses	79.2	30.8	57.2	8.6	24.4	67.2	73.5	30.0	25.4	45.3	38.6	56.3	536.4
3. Transferencias Corrientes	81.1	67.1	77.7	77.3	127.2	89.4	76.9	73.0	64.0	72.0	83.3	50.3	939.3
B. Gastos de Capital	52.1	41.5	95.2	57.7	96.9	70.6	67.0	32.4	61.8	65.3	72.7	70.7	783.9
1. Inversión Bruta	49.7	31.0	87.8	56.7	83.9	68.7	62.9	28.9	58.5	62.3	67.0	70.0	727.3
2. Transferencias de Capital	2.4	10.5	7.4	1.0	13.0	2.0	4.1	3.5	3.3	3.0	5.6	0.8	56.5
C. Concesión neta de préstamos	0.0	0.0	0.0	0.0	0.0	-0.1	-0.2	0.0	0.0	0.0	0.0	-0.2	-0.5
III. AHORRO CORRIENTE [I.A - II.A]	11.1	17.5	3.1	312.0	-112.9	-20.6	-10.5	50.2	17.8	38.7	-28.6	-66.9	210.8
IV. BALANCE PRIMARIO s/ pensiones (No incluye intereses)	50.8	19.0	-16.9	280.6	-161.5	-5.3	12.0	57.2	-7.7	36.4	-52.1	-70.5	141.9
V. SUPERAVIT (DEFICIT) GLOBAL,													
1. Incluyendo Donaciones	-28.4	-11.8	-74.1	272.0	-185.9	-72.5	-61.5	27.3	-33.1	-8.9	-90.7	-126.8	-394.4
2. Excluyendo Donaciones	-40.9	-24.0	-92.1	254.3	-209.8	-91.0	-77.3	17.8	-44.0	-26.6	-101.3	-137.4	-572.4
3. Incluyendo Pensiones	-60.7	-45.2	-106.7	239.1	-217.9	-106.0	-95.0	-5.3	-66.7	-42.2	-125.3	-182.0	-813.8
VI. FINANCIAMIENTO EXTERNO NETO	-1.1	-8.0	-6.8	-11.7	81.2	-3.6	-17.4	2.8	-17.1	3.0	94.3	796.7	912.3
VII. FINANCIAMIENTO INTERNO NETO	29.5	15.0	85.7	-260.2	104.7	76.2	78.9	-30.1	50.3	5.9	-3.6	-669.9	-517.8
1. Banco Central	40.2	29.3	-48.6	26.5	-110.8	75.3	33.1	20.0	-3.0	1.5	-22.4	-780.3	-739.2
2. Bancos Comerciales	-46.8	0.3	81.2	-173.8	130.2	41.7	51.4	-33.9	23.1	-11.4	11.5	88.7	162.2
3. Instituciones Financieras	0.0	0.0	0.0	0.0	0.0	0.0	0.0	0.0	0.0	0.0	0.0	0.0	0.0
4. Bonos fuera del sistema bancario	25.8	21.9	77.8	-6.7	34.2	-8.6	63.5	25.2	47.8	50.9	44.6	85.3	461.7
5. Privatización y Vta de Acciones	0.0	0.0	0.0	0.0	0.0	0.0	0.0	0.0	0.0	0.0	0.0	0.0	0.0
6. Pago Deuda Previsional	-32.3	-33.4	-32.6	-32.9	-32.0	-33.5	-33.4	-32.5	-33.6	-33.3	-34.6	-55.2	-419.3
7. Otros	42.6	-3.1	7.9	-73.3	83.1	1.2	-35.7	-8.9	16.0	-1.8	-2.7	-8.5	16.8
VIII. BRECHA NO FINANCIADA	0.0	0.0	0.0	0.0	0.0	0.0	0.0	0.0	0.0	0.0	0.0	0.0	0.0

Fuente: Dirección de Política Económica y Fiscal con base a datos de la Dirección General de Tesorería, Dirección General de Inversión y

Crédito Público, BCR, Empresas Públicas e Instituciones Autónomas.

^{1/} Incluye las Contribuciones Especiales (Fovial, FOSALUD, Turismo, Transporte y Azúcar)

Situación Financiera del SPNF de enero- diciembre de 2013 (Millones de US\$)

TRANSACCIONES	Ene.	Feb.	Mar.	Abr.	May.	Jun.	Jul.	Ago.	Sep.	Oct.	Nov.	Dic.	Total 2013
I. INGRESOS Y DONACIONES	429.4	343.7	365.5	726.6	388.2	350.9	374.7	358.1	334.0	379.6	371.2	455.0	4,877.0
A. Ingresos Corrientes	425.5	337.4	362.1	717.7	384.6	345.2	368.2	352.9	330.3	374.9	358.7	448.6	4,806.2
1. Tributarios (Brutos) ^{1/}	365.4	273.0	283.3	655.1	307.1	284.3	312.7	287.7	271.3	308.3	293.1	302.8	3,944.1
2. No Tributarios	48.5	52.0	74.3	58.5	68.8	61.3	48.7	53.0	47.4	48.4	48.2	146.7	755.8
3. Superávit de las Empresas Públicas.	11.6	12.4	4.6	4.1	8.7	-0.4	6.8	12.2	11.7	18.2	17.5	-0.9	106.3
B. Ingresos de Capital	0.0	0.0	0.0	0.0	0.0	0.0	0.0	0.0	0.0	0.0	0.0	0.0	0.0
C. Donaciones	3.8	6.3	3.4	8.9	3.7	5.7	6.6	5.2	3.6	4.6	12.5	6.4	70.8
II. GASTOS Y CONCESION NETA DE PTMOS.	445.6	392.4	428.7	469.0	541.3	471.8	479.7	405.0	377.3	391.8	402.8	608.7	5,414.2
A. Gastos Corrientes	399.3	346.7	316.4	398.7	459.2	412.3	421.6	352.0	307.3	337.1	346.2	527.9	4,624.7
1. Consumo	236.7	256.2	233.7	277.7	299.4	269.8	249.5	255.3	228.5	222.2	234.9	412.9	3,176.8
Remuneraciones	164.8	163.8	161.6	182.9	167.3	174.2	167.3	176.1	151.6	155.6	158.2	292.9	2,116.3
Bienes y Servicios	71.9	92.4	72.1	94.8	132.1	95.6	82.2	79.2	76.9	66.5	76.7	120.1	1,060.5
2. Intereses	90.4	29.4	23.5	42.8	39.9	67.8	103.2	29.0	25.7	45.8	39.9	56.4	593.8
3. Transferencias Corrientes	72.1	61.1	59.2	78.2	119.9	74.8	68.9	67.7	53.0	69.2	71.4	58.6	854.2
B. Gastos de Capital	46.4	45.7	112.3	70.3	82.1	59.7	58.1	53.1	70.0	54.7	56.6	81.0	790.0
1. Inversión Bruta	41.6	42.8	109.7	65.8	64.5	58.5	55.8	45.6	59.3	49.0	55.1	78.7	726.5
2. Transferencias de Capital	4.7	2.9	2.6	4.5	17.6	1.2	2.2	7.4	10.8	5.7	1.5	2.3	63.5
C. Concesión neta de préstamos	-0.1	0.0	0.0	0.0	0.0	-0.2	0.0	0.0	0.0	0.0	0.0	-0.2	-0.6
III. AHORRO CORRIENTE [I.A - II.A]	26.2	-9.3	45.7	319.0	-74.6	-67.1	-53.5	1.0	23.1	37.8	12.5	-79.3	181.5
IV. BALANCE PRIMARIO s/ pensiones (No incluye intereses)	74.2	-19.3	-39.7	300.4	-113.2	-53.1	-1.7	-17.9	-17.6	33.6	8.3	-97.3	56.6
V. SUPERAVIT (DEFICIT) GLOBAL,													
1. Incluyendo Donaciones	-16.2	-48.7	-63.1	257.6	-153.1	-120.9	-105.0	-46.9	-43.3	-12.2	-31.6	-153.7	-537.1
2. Excluyendo Donaciones	-20.1	-55.0	-66.5	248.7	-156.8	-126.6	-111.5	-52.1	-47.0	-16.8	-44.1	-160.1	-608.0
3. Incluyendo Pensiones	-50.7	-82.8	-97.6	223.5	-187.4	-155.4	-140.5	-82.2	-78.8	-47.9	-69.4	-210.1	-979.4
VI. FINANCIAMIENTO EXTERNO NETO	-4.7	-10.5	33.3	-1.6	-5.5	-8.8	6.8	-8.9	1.9	11.7	-10.0	8.8	12.7
VII. FINANCIAMIENTO INTERNO NETO	21.0	59.2	29.8	-256.0	158.6	129.7	98.1	55.8	41.4	0.5	41.6	144.8	524.5
1. Banco Central	350.2	-11.8	-27.7	18.0	-11.9	91.7	168.1	38.4	16.6	40.1	42.3	43.7	757.7
2. Bancos Comerciales	-169.7	-5.3	48.4	-281.7	65.2	107.0	-20.3	-38.4	74.0	-43.4	-28.1	121.6	-170.7
3. Instituciones Financieras	0.0	0.0	0.0	0.0	0.0	0.0	0.0	0.0	0.0	0.0	0.0	0.0	0.0
4. Bonos fuera del sistema bancario	-139.5	89.0	50.8	30.8	63.8	17.6	-2.2	49.0	32.4	22.7	79.9	65.2	359.5
5. Privatización y Vta de Acciones	0.0	0.0	0.0	0.0	0.0	0.0	0.0	0.0	0.0	0.0	0.0	0.0	0.0
6. Pago Deuda Previsional	-34.5	-34.1	-34.4	-34.1	-34.3	-34.5	-35.5	-35.3	-35.4	-35.8	-37.8	-56.5	-442.3
7. Otros	14.5	21.5	-7.2	11.0	75.8	-52.2	-12.1	42.0	-46.2	16.8	-14.7	-29.2	20.2
VIII. BRECHA NO FINANCIADA	0.0	0.0	0.0	0.0	0.0	0.0	0.0	0.0	0.0	0.0	0.0	0.0	0.0

Fuente: Dirección de Política Económica y Fiscal con base a datos de la Dirección General de Tesorería, Dirección General de Inversión y

Crédito Público, BCR, Empresas Públicas e Instituciones Autónomas.

^{1/} Incluye las Contribuciones Especiales (Fovial, FOSALUD, Turismo, Transporte y Azúcar)

Situación Financiera del SPNF de enero- junio de 2014 (Millones de US\$)

TRANSACCIONES	Ene.	Feb.	Mar.	Abr.	May.	Jun.	Total 2014
I. INGRESOS Y DONACIONES	434.2	349.9	432.8	705.4	367.0	356.7	2,645.9
A. Ingresos Corrientes	432.3	347.6	429.8	701.9	364.6	353.6	2,629.7
1. Tributarios (Brutos) ^{1/}	363.1	284.1	301.4	647.0	301.0	297.2	2,193.8
2. No Tributarios	50.1	57.7	121.8	49.9	53.9	50.2	383.6
3. Superávit de las Empresas Públicas.	19.1	5.8	6.5	5.0	9.7	6.2	52.3
B. Ingresos de Capital	0.0	0.0	0.0	0.0	0.0	0.0	0.0
C. Donaciones	1.9	2.3	3.1	3.5	2.3	3.1	16.2
II. GASTOS Y CONCESION NETA DE PTMOS.	430.7	393.9	390.2	419.5	459.6	466.0	2,559.9
A. Gastos Corrientes	391.8	339.2	334.6	371.1	391.3	408.3	2,236.3
1. Consumo	235.7	247.5	246.0	254.4	282.5	274.6	1,540.6
Remuneraciones	164.1	168.1	166.3	179.9	170.2	178.8	1,027.3
Bienes y Servicios	71.6	79.4	79.7	74.5	112.2	95.8	513.3
2. Intereses	95.9	32.6	27.0	44.8	38.3	65.4	304.1
3. Transferencias Corrientes	60.1	59.2	61.7	71.9	70.5	68.3	391.6
B. Gastos de Capital	38.9	54.7	55.6	48.4	68.3	57.7	323.6
1. Inversión Bruta	35.4	50.4	51.8	44.1	63.9	54.6	300.1
2. Transferencias de Capital	3.5	4.3	3.8	4.3	4.4	3.2	23.5
C. Concesión neta de préstamos	0.0	0.0	0.0	0.0	0.0	0.0	0.0
III. AHORRO CORRIENTE [I.A - II.A]	40.5	8.4	95.1	330.8	-26.7	-54.7	393.4
IV. BALANCE PRIMARIO s/ pensiones (No incluye intereses)	99.4	-11.4	69.6	330.7	-54.3	-44.0	390.1
V. SUPERAVIT (DEFICIT) GLOBAL,							
1. Incluyendo Donaciones	3.5	-44.0	42.6	285.9	-92.7	-109.4	86.0
2. Excluyendo Donaciones	1.6	-46.3	39.5	282.4	-95.0	-112.5	69.8
3. Incluyendo Pensiones	-32.7	-80.8	6.4	249.2	-129.4	-146.4	-133.8
VI. FINANCIAMIENTO EXTERNO NETO	-5.9	-17.7	-6.2	1.7	2.4	-18.7	-44.4
VII. FINANCIAMIENTO INTERNO NETO	2.4	61.7	-36.4	-287.6	90.2	128.1	-41.6
1. Banco Central	-17.7	23.7	-28.2	23.3	-100.8	36.6	-63.1
2. Bancos Comerciales	-39.7	36.0	45.8	-302.2	176.1	99.2	15.1
3. Instituciones Financieras	0.0	0.0	0.0	0.0	0.0	0.0	0.0
4. Bonos fuera del sistema bancario	104.6	48.5	29.9	42.9	11.1	36.9	273.9
5. Privatización y Vta de Acciones	0.0	0.0	0.0	0.0	0.0	0.0	0.0
6. Pago Deuda Previsional	-36.2	-36.9	-36.2	-36.7	-36.7	-37.0	-219.8
7. Otros	-8.7	-9.7	-47.7	-14.8	40.6	-7.5	-47.8
VIII. BRECHA NO FINANCIADA	0.0	0.0	0.0	0.0	0.0	0.0	0.0

Fuente: Dirección de Política Económica y Fiscal con base a datos de la Dirección General de Tesorería, Dirección General de Inversión y

Crédito Público, BCR, Empresas Públicas e Instituciones Autónomas.

^{1/}Incluye las Contribuciones Especiales (Fovial, FOSALUD, Turismo, Transporte y Azúcar)

Situación Financiera del SPNF de enero- a junio de 2014 (Porcentajes de PIB)

TRANSACCIONES	Ene.	Feb.	Mar.	Abr.	May.	Jun.	Total 2014
I. INGRESOS Y DONACIONES	1.7%	1.4%	1.7%	2.8%	1.4%	1.4%	10.4%
A. Ingresos Corrientes	1.7%	1.4%	1.7%	2.8%	1.4%	1.4%	10.4%
1. Tributarios (Brutos) ^{1/}	1.4%	1.1%	1.2%	2.6%	1.2%	1.2%	8.7%
2. No Tributarios	0.2%	0.2%	0.5%	0.2%	0.2%	0.2%	1.5%
3. Superávit de las Empresas Públicas.	0.1%	0.0%	0.0%	0.0%	0.0%	0.0%	0.2%
B. Ingresos de Capital	0.0%	0.0%	0.0%	0.0%	0.0%	0.0%	0.0%
C. Donaciones	0.0%	0.0%	0.0%	0.0%	0.0%	0.0%	0.1%
II. GASTOS Y CONCESION NETA DE PTMOS.	1.7%	1.6%	1.5%	1.7%	1.8%	1.8%	10.1%
A. Gastos Corrientes	1.5%	1.3%	1.3%	1.5%	1.5%	1.6%	8.8%
1. Consumo	0.9%	1.0%	1.0%	1.0%	1.1%	1.1%	6.1%
Remuneraciones	0.6%	0.7%	0.7%	0.7%	0.7%	0.7%	4.1%
Bienes y Servicios	0.3%	0.3%	0.3%	0.3%	0.4%	0.4%	2.0%
2. Intereses	0.4%	0.1%	0.1%	0.2%	0.2%	0.3%	1.2%
3. Transferencias Corrientes	0.2%	0.2%	0.2%	0.3%	0.3%	0.3%	1.5%
B. Gastos de Capital	0.2%	0.2%	0.2%	0.2%	0.3%	0.2%	1.3%
1. Inversión Bruta	0.1%	0.2%	0.2%	0.2%	0.3%	0.2%	1.2%
2. Transferencias de Capital	0.0%	0.0%	0.0%	0.0%	0.0%	0.0%	0.1%
C. Concesión neta de préstamos	0.0%	0.0%	0.0%	0.0%	0.0%	0.0%	0.0%
III. AHORRO CORRIENTE [I.A - II.A]	0.2%	0.0%	0.4%	1.3%	-0.1%	-0.2%	1.6%
IV. BALANCE PRIMARIO s/ pensiones (No incluye intereses)	0.4%	0.0%	0.3%	1.3%	-0.2%	-0.2%	1.5%
V. SUPERAVIT (DEFICIT) GLOBAL,							
1. Incluyendo Donaciones	0.0%	-0.2%	0.2%	1.1%	-0.4%	-0.4%	0.3%
2. Excluyendo Donaciones	0.0%	-0.2%	0.2%	1.1%	-0.4%	-0.4%	0.3%
3. Incluyendo Donaciones y Pensiones	-0.1%	-0.3%	0.0%	1.0%	-0.5%	-0.6%	-0.5%
VI. FINANCIAMIENTO EXTERNO NETO	0.0%	-0.1%	0.0%	0.0%	0.0%	-0.1%	-0.2%
VII. FINANCIAMIENTO INTERNO NETO	0.0%	0.2%	-0.1%	-1.1%	0.4%	0.5%	-0.2%
1. Banco Central	-0.1%	0.1%	-0.1%	0.1%	-0.4%	0.1%	-0.2%
2. Bancos Comerciales	-0.2%	0.1%	0.2%	-1.2%	0.7%	0.4%	0.1%
3. Instituciones Financieras	0.0%	0.0%	0.0%	0.0%	0.0%	0.0%	0.0%
4. Bonos fuera del sistema bancario	0.4%	0.2%	0.1%	0.2%	0.0%	0.1%	1.1%
5. Privatización y Vta de Acciones	0.0%	0.0%	0.0%	0.0%	0.0%	0.0%	0.0%
6. Pago Deuda Previsional	-0.1%	-0.1%	-0.1%	-0.1%	-0.1%	-0.1%	-0.9%
7. Otros	0.0%	0.0%	-0.2%	-0.1%	0.2%	0.0%	-0.2%
Producto Interno Bruto Nominal	25338						

Fuente: Dirección de Política Económica y Fiscal con base a datos de la Dirección General de Tesorería, Dirección General de Inversión y Crédito Público, BCR, Empresas Públicas e Instituciones Autónomas.

^{1/}Incluye las Contribuciones Especiales (Fovial, FOSALUD, Turismo, Transporte y Azúcar)

Ingresos y Gastos del Gobierno Central 2009- a junio 2014

(Millones de US\$)

TRANSACCIONES	2009	2010	2011	2012	2013	2014 a Junio
I. INGRESOS Y DONACIONES	2,987.8	3,268.0	3,666.3	3,857.6	4,114.0	2,279.1
A. Ingresos Corrientes	2,968.8	3,251.2	3,623.1	3,827.4	4,088.7	2,272.5
1. Tributarios ^{1/}	2,836.0	3,071.8	3,486.6	3,685.4	3,944.1	2,193.8
2. No Tributarios	107.5	154.7	133.2	134.3	134.8	75.9
3. Transferencias de Empresas Públicas	25.3	24.7	3.286	7.7	9.8	2.8
C. Ingresos de Capital	0.0	0.2	0.163	0.2	0.0	0.0
D. Donaciones	19.0	16.6	42.99	30.0	25.3	6.6
II. GASTOS Y CONCESION NETA DE PTMOS.	3,751.1	3,862.9	4,233.8	4,258.4	4,559.6	2,185.5
A. Gastos Corrientes	3,197.2	3,260.8	3,578.6	3,515.6	3,734.5	1,844.5
1. Remuneraciones	1,064.8	1,102.4	1,272.3	1,323.6	1,380.0	673.8
2. Bienes y servicios	483.4	551.9	467.2	446.7	554.0	287.7
3. Intereses	516.7	492.2	502.9	521.3	582.7	294.3
4. Transferencias a:	1,132.3	1,114.3	1,336.2	1,223.9	1,217.7	588.7
1. Resto del Gobierno General	449.2	469.4	513.8	526.4	607.4	300.6
2. Empresas Públicas	2.6	0.7	0.4	0.4	0.6	0.1
3. Instituciones Financieras Públicas	3.6	4.0	5.3	2.9	5.9	2.5
4. Sector Privado	667.6	626.8	805.5	685.8	572.0	273.2
5. Resto del Mundo	5.7	8.2	7.2	4.4	10.2	3.4
6. F.I.S.	3.6	5.2	4.0	4.0	4.6	2.4
7. FOMILENIO					0.0	0.0
8. FOVIAL					17.0	6.5
B. Gastos de Capital	558.5	604.9	661.8	739.0	814.9	342.3
1. Inversión Bruta	173.9	194.6	181.9	234.2	274.6	90.8
2. Transferencias a:	384.5	410.3	479.9	504.8	540.3	251.5
1. Resto del Gobierno General	234.5	230.4	274.7	278.5	308.7	166.4
2. Empresas Públicas	1.0	3.2	29.3	2.2	1.4	0.0
3. Instituciones Financieras Públicas	5.3	0.0	1.1	0.0	6.5	0.0
4. FIS	18.0	36.9	32.9	77.6	77.1	22.9
5. Sector Privado	48.2	54.9	47.3	53.9	56.4	22.4
6. FOMILENIO	7.9	11.4	15.0	19.1	2.7	0.0
7. Reconstrucción y PERE	1.0	0.3	0.0	0.5	1.3	0.0
8. Fondo de Conservación Vial	68.5	73.2	79.8	73.1	86.1	39.8
C. Concesión Neta de Préstamos	-4.6	-2.8	-6.6	3.9	10.2	-1.3
III. AHORRO CORRIENTE [I.A - II.A]	-228.4	-9.6	44.5	311.9	354.2	428.1
IV. BALANCE PRIMARIO (No incluye intereses) s/pensiones	-246.6	-102.7	-64.7	120.5	137.1	387.9
V. SUPERAVIT (DEFICIT) GLOBAL,						
A. Incluyendo Donaciones	-763.3	-594.9	-567.5	-400.8	-445.6	93.6
B. Excluyendo Donaciones	-782.2	-611.5	-610.5	-430.8	-470.9	87.0

Fuente: Dirección de Política Económica y Fiscal con base a datos de la Dirección General de Tesorería, Dirección General de Inversión y Crédito Público

^{1/}Incluye las Contribuciones Especiales (Fovial, FOSALUD, Turismo, Transporte y Azúcar)

Ingresos y Gastos del Gobierno Central de enero - diciembre de 2009

(Millones de US\$)

TRANSACCIONES	Ene.	Feb.	Mar.	Abr.	May.	Jun.	Jul.	Ago.	Sep.	Oct.	Nov.	Dic.	Total 2009
I. INGRESOS Y DONACIONES	269.3	226.0	229.1	399.7	244.6	230.2	232.6	225.4	226.4	242.4	226.7	235.5	2,987.8
A. Ingresos Corrientes	269.2	225.1	228.8	398.9	244.1	230.1	232.3	225.2	214.2	240.9	226.7	233.3	2,968.8
1. Tributarios ^{1/}	261.2	213.9	217.4	391.7	228.1	221.0	224.5	217.2	205.8	221.3	210.2	223.7	2,835.9
2. No Tributarios	8.0	10.2	10.6	7.2	12.4	9.1	7.8	8.0	8.4	9.6	6.5	9.6	107.5
3. Transferencias de Empresas Públicas	0.0	0.9	0.9	0.0	3.6	0.0	0.0	0.0	0.0	10.0	10.0	0.0	25.3
B. Ingresos de Capital	0.0	0.0	0.0	0.0	0.0	0.0	0.0	0.0	0.0	0.0	0.0	0.0	0.0
C. Donaciones	0.1	0.9	0.2	0.8	0.5	0.1	0.3	0.2	12.2	1.5	0.0	2.2	19.0
II. GASTOS Y CONCESION NETA DE PTMOS.	336.9	251.5	298.0	307.1	257.2	385.6	361.9	268.2	267.5	298.3	264.4	454.5	3,751.0
A. Gastos Corrientes	298.1	198.5	262.8	269.5	214.6	318.1	302.4	209.6	231.3	260.4	227.1	404.8	3,197.1
1. Remuneraciones	81.7	83.3	84.4	83.7	83.9	92.8	87.4	83.4	84.0	84.5	84.6	131.1	1,064.8
2. Bienes y servicios	34.9	29.1	54.6	23.8	40.2	43.0	31.8	35.7	41.9	40.2	35.3	72.6	483.3
3. Intereses	80.1	13.2	28.7	54.9	15.1	69.0	78.9	7.7	22.2	58.8	23.5	64.7	516.7
4. Transferencias a:	101.4	72.9	95.1	107.0	75.4	113.3	104.3	82.8	83.1	76.9	83.7	136.4	1,132.3
1. Resto del Gobierno General	34.8	34.8	36.9	36.2	36.0	38.3	48.2	34.6	33.9	35.7	35.5	44.2	449.1
2. Empresas Públicas	0.0	0.0	0.0	0.0	0.0	2.2	0.1	0.0	0.1	0.0	0.0	0.0	2.6
3. Instituciones Financieras Públicas	0.3	0.3	0.3	0.3	0.3	0.4	0.5	0.2	0.2	0.2	0.2	0.3	3.7
4. Sector Privado	65.3	37.4	56.8	70.1	38.7	71.4	53.6	47.1	47.9	40.4	47.2	91.8	667.6
5. Resto del Mundo	0.7	0.0	0.7	0.0	0.1	0.7	1.6	0.5	0.6	0.2	0.5	0.1	5.7
6. F.I.S.	0.2	0.3	0.3	0.3	0.3	0.3	0.4	0.3	0.4	0.4	0.3	0.0	3.6
7. Reconstrucción (Terremoto)	0.0	0.0	0.0	0.0	0.0	0.0	0.0	0.0	0.0	0.0	0.0	0.0	0.0
8. PERE	0.0	0.0	0.0	0.0	0.0	0.0	0.0	0.0	0.0	0.0	0.0	0.0	0.0
B. Gastos de Capital	39.2	53.0	35.2	40.0	42.6	68.2	59.7	58.6	36.2	37.9	37.3	50.5	558.5
1. Inversión Bruta	6.6	22.2	15.5	9.3	9.0	12.7	18.2	30.9	7.0	11.2	8.1	23.4	173.9
2. Transferencias a:	32.6	30.8	19.8	30.7	33.6	55.5	41.6	27.8	29.2	26.7	29.2	27.1	384.5
1. Resto del Gobierno General	19.1	19.9	0.7	19.7	20.0	38.8	19.9	19.2	19.1	18.9	19.1	20.1	234.5
2. Empresas Públicas	0.0	0.0	0.1	0.0	0.0	0.0	0.1	0.0	0.3	0.2	0.1	0.2	1.0
3. Instituciones Financieras Públicas	1.0	0.0	0.0	0.0	2.2	2.1	0.0	0.0	0.0	0.0	0.0	0.0	5.3
4. Sector Privado	0.2	0.1	2.6	2.5	0.6	1.9	0.0	2.8	3.1	1.7	1.7	1.0	18.1
5. Resto del Mundo	0.0	10.9	9.7	0.1	4.6	6.8	10.5	0.2	1.4	0.4	0.0	3.7	48.2
6. F.I.S.	0.0	0.0	0.4	3.0	0.0	0.0	0.0	0.0	0.0	0.0	2.3	2.2	7.9
7. Reconstrucción (Terremoto)	0.3	0.0	0.3	0.0	0.0	0.3	0.0	0.0	0.0	0.0	0.0	0.0	1.0
8. PERE	11.9	0.0	6.0	5.5	6.3	5.6	11.0	5.6	5.3	5.5	5.8	0.0	68.5
C. Concesión Neta de Préstamos	-0.4	0.0	0.0	-2.3	0.0	-0.8	-0.3	0.0	0.0	0.0	0.0	-0.8	-4.6

Fuente: Dirección de Política Económica y Fiscal con base a datos de la Dirección General de Tesorería, Dirección General de Inversión y Crédito Público

^{1/}Incluye las Contribuciones Especiales (Fovial, FOSALUD, Turismo, Transporte y Azúcar)

Ingresos y Gastos del Gobierno Central de enero- diciembre 2010

(Millones de US\$)

TRANSACCIONES	Ene.	Feb.	Mar.	Abr.	May.	Jun.	Jul.	Ago.	Sep.	Oct.	Nov.	Dic.	Total 2010
I. INGRESOS Y DONACIONES	272.3	242.1	252.8	454.3	245.1	257.5	261.3	243.9	245.0	261.4	262.8	269.3	3,268.0
A. Ingresos Corrientes	272.0	235.6	252.3	454.3	244.4	257.4	260.3	242.5	244.6	260.9	259.9	267.0	3,251.2
1. Tributarios	254.0	221.9	233.7	442.5	229.1	244.3	241.5	228.6	226.6	243.7	250.4	255.5	3,071.8
2. No Tributarios	18.0	13.7	18.5	11.8	10.6	13.1	13.8	8.9	13.0	12.2	9.6	11.5	154.7
3. Transferencias de Empresas Públicas	0.0	0.0	0.0	0.0	4.7	0.0	5.0	5.0	5.0	5.0	0.0	0.0	24.7
B. Ingresos de Capital	0.0	0.1	0.0	0.0	0.0	0.0	0.0	0.0	0.0	0.0	0.1	0.0	0.2
C. Donaciones	0.3	6.4	0.6	0.0	0.7	0.1	1.0	1.4	0.5	0.5	2.7	2.3	16.6
II. GASTOS Y CONCESION NETA DE PTMOS.	300.7	295.6	305.6	305.3	299.8	351.7	352.3	276.0	299.2	306.1	295.3	475.4	3,862.9
A. Gastos Corrientes	267.4	241.8	241.9	257.0	257.1	306.0	300.9	231.1	249.9	262.7	255.9	389.2	3,260.8
1. Remuneraciones	83.3	84.9	85.8	85.2	85.8	95.5	91.9	87.9	87.0	87.4	87.9	139.8	1,102.4
2. Bienes y servicios	35.2	48.9	37.1	44.6	43.7	47.4	43.0	37.5	46.8	49.2	42.7	76.0	551.9
3. Intereses	74.6	19.6	24.6	33.3	25.3	64.4	74.8	11.6	21.9	35.4	40.4	66.5	492.2
4. Transferencias a:	74.3	88.4	94.4	94.0	102.3	98.7	91.3	94.1	94.2	90.8	84.8	107.0	1,114.3
1. Resto del Gobierno General	33.9	37.6	37.9	36.4	40.4	43.3	34.9	39.2	39.6	37.9	36.7	51.4	469.4
2. Empresas Públicas	0.0	0.3	0.1	0.0	0.0	0.0	0.0	0.0	0.0	0.0	0.0	0.0	0.7
3. Instituciones Financieras Públicas	0.2	0.3	0.3	0.3	0.2	0.5	0.3	0.2	0.3	0.3	0.3	0.7	4.0
4. Sector Privado	39.4	47.3	54.6	55.6	60.3	54.1	54.9	54.1	53.5	51.6	47.4	53.8	626.8
5. Resto del Mundo	0.4	1.9	0.9	1.2	0.9	0.4	0.8	0.2	0.3	0.7	0.0	0.6	8.2
6. F.I.S.	0.3	1.0	0.7	0.4	0.3	0.4	0.4	0.3	0.4	0.4	0.3	0.4	5.2
B. Gastos de Capital	33.3	53.8	63.7	48.3	43.7	46.7	51.6	44.9	49.3	43.4	39.4	86.7	605.0
1. Inversión Bruta	7.7	12.6	23.6	14.1	11.2	18.6	15.0	10.7	20.5	15.1	15.8	29.8	194.6
2. Transferencias a:	25.7	41.1	40.1	34.3	32.6	28.2	36.6	34.2	28.8	28.3	23.6	56.9	410.4
1. Resto del Gobierno General	19.0	19.8	19.0	19.0	19.3	19.2	19.3	19.0	19.1	19.1	19.4	19.1	230.4
2. Empresas Públicas	0.1	0.1	0.0	0.0	1.9	0.6	0.0	0.0	0.5	0.0	0.0	0.0	3.2
3. Instituciones Financieras Públicas	0.0	0.0	0.0	0.0	0.0	0.0	0.0	0.0	0.0	0.0	0.0	0.0	0.0
4. FIS	0.8	0.2	0.0	2.3	0.5	0.5	1.1	0.7	0.0	2.8	0.6	27.5	36.9
5. Sector Privado	1.1	11.5	15.3	1.1	5.0	2.4	6.5	8.8	2.1	0.1	0.8	0.3	54.9
6. FOMILENIO	0.0	2.9	0.0	0.0	0.0	0.0	3.5	0.0	1.7	0.0	1.9	1.5	11.4
7. Reconstrucción y PERE	0.0	0.0	0.0	0.0	0.0	0.0	0.0	0.0	0.0	0.0	0.3	0.0	0.3
8. Fondo de Conservación Vial	4.8	6.7	5.8	11.9	5.8	5.5	6.3	5.8	5.5	6.2	0.5	8.6	73.2
C. Concesión Neta de Préstamos	0.0	0.0	0.0	0.0	-1.1	-1.0	-0.2	0.0	0.0	0.0	0.0	-0.5	-2.8

Fuente: Dirección de Política Económica y Fiscal con base a datos de la Dirección General de Tesorería, Dirección General de Inversión y Crédito Público

Ingresos y Gastos del Gobierno Central de enero- diciembre 2011

(Millones de US\$)

TRANSACCIONES	Ene.	Feb.	Mar.	Abr.	May.	Jun.	Jul.	Ago.	Sep.	Oct.	Nov.	Dic.	Total 2011
<u>I. INGRESOS Y DONACIONES</u>	<u>315.3</u>	<u>263.8</u>	<u>298.5</u>	<u>514.0</u>	<u>292.9</u>	<u>279.4</u>	<u>278.8</u>	<u>277.0</u>	<u>262.0</u>	<u>273.9</u>	<u>284.0</u>	<u>326.7</u>	<u>3,666.3</u>
A. Ingresos Corrientes	315.3	263.3	297.9	512.7	292.2	278.5	278.0	273.6	260.4	272.4	283.8	295.0	3,623.1
1. Tributarios	302.7	249.9	279.6	505.2	275.3	267.1	269.4	265.3	250.5	264.3	272.7	284.6	3,486.6
2. No Tributarios	12.6	13.4	18.2	7.5	13.6	11.4	8.7	8.3	10.0	8.1	11.0	10.5	133.2
3. Transferencias de Empresas Públicas	0.0	0.0	0.0	0.0	3.3	0.0	0.0	0.0	0.0	0.0	0.0	0.0	3.3
B. Ingresos de Capital	0.0	0.0	0.0	0.1	0.0	0.0	0.0	0.0	0.0	0.0	0.0	0.0	0.2
C. Donaciones	0.0	0.5	0.6	1.2	0.7	0.9	0.7	3.4	1.6	1.4	0.2	31.6	43.0
<u>II. GASTOS Y CONCESION NETA DE PTMOS.</u>	<u>333.4</u>	<u>325.6</u>	<u>362.9</u>	<u>328.9</u>	<u>359.9</u>	<u>393.4</u>	<u>462.8</u>	<u>297.0</u>	<u>280.8</u>	<u>315.5</u>	<u>329.7</u>	<u>444.0</u>	<u>4,233.8</u>
A. Gastos Corrientes	293.1	258.8	306.1	280.0	307.9	349.0	365.7	252.8	231.2	275.3	270.3	388.3	3,578.6
1. Remuneraciones	96.3	99.1	99.0	98.1	98.1	109.8	105.3	100.8	102.5	100.8	101.9	160.7	1,272.3
2. Bienes y servicios	35.0	35.0	52.8	34.2	39.0	56.4	37.5	33.0	24.8	37.5	39.5	42.5	467.2
3. Intereses	73.0	18.3	25.6	35.0	23.6	66.4	95.6	24.6	25.1	35.6	23.5	56.5	502.9
4. Transferencias a:	88.8	106.4	128.7	112.7	147.2	116.4	127.3	94.3	78.8	101.4	105.4	128.6	1,336.2
1. Resto del Gobierno General	34.3	40.1	44.7	43.0	41.9	42.4	41.9	38.9	39.2	41.3	44.3	62.0	513.8
2. Empresas Públicas	0.0	0.0	0.0	0.0	0.0	0.0	0.0	0.0	0.0	0.0	0.0	0.0	0.4
3. Instituciones Financieras Públicas	0.3	0.3	0.5	0.3	0.4	0.5	1.2	0.1	0.2	0.3	0.9	0.3	5.3
4. Sector Privado	53.3	64.9	82.6	68.5	102.7	72.8	83.7	54.5	38.8	59.4	59.1	65.0	805.5
5. Resto del Mundo	0.5	0.8	0.6	0.6	1.9	0.2	0.1	0.5	0.1	0.1	0.8	0.9	7.2
6. F.I.S.	0.3	0.3	0.3	0.3	0.3	0.4	0.4	0.3	0.4	0.3	0.3	0.3	4.0
B. Gastos de Capital	40.6	66.8	56.8	51.1	52.0	45.2	97.3	44.2	49.5	42.5	59.4	56.4	661.8
1. Inversión Bruta	10.3	13.9	16.9	14.5	18.7	11.4	14.3	10.4	16.1	13.0	21.2	21.1	181.9
2. Transferencias a:	30.2	52.9	39.9	36.6	33.3	33.8	83.0	33.8	33.4	29.5	38.2	35.3	479.9
1. Resto del Gobierno General	20.7	20.3	20.1	20.1	19.9	20.0	53.9	20.1	19.9	19.9	19.9	19.9	274.7
2. Empresas Públicas	0.0	3.3	2.8	0.0	3.6	0.0	8.4	0.0	0.8	0.4	5.3	4.5	29.3
3. Instituciones Financieras Públicas	0.0	0.0	0.0	0.0	0.0	0.0	0.0	1.1	0.0	0.0	0.0	0.0	1.1
4. FIS	2.3	0.4	1.8	7.2	2.3	4.7	1.4	2.7	2.3	2.2	2.6	2.9	32.9
5. Sector Privado	0.8	23.0	1.2	0.6	0.7	0.9	10.0	3.9	2.6	0.7	1.5	1.4	47.3
6. FOMILENIO	0.0	1.5	2.0	2.0	0.0	2.0	2.0	0.0	2.0	0.5	1.6	1.6	15.0
7. Reconstrucción y PERE	0.0	0.0	0.0	0.0	0.0	0.0	0.0	0.0	0.0	0.0	0.0	0.0	0.0
8. Fondo de Conservación Vial	6.4	4.5	12.0	6.7	6.8	6.1	7.3	6.0	5.8	5.9	7.3	4.9	79.8
C. Concesión Neta de Préstamos	-0.2	0.0	0.0	-2.3	-0.1	-0.8	-0.2	0.0	0.0	-2.3	0.0	-0.8	-6.6

Fuente: Dirección de Política Económica y Fiscal con base a datos de la Dirección General de Tesorería, Dirección General de Inversión y Crédito Público

Ingresos y Gastos del Gobierno Central de enero- diciembre 2012

(Millones de US\$)

TRANSACCIONES	Ene.	Feb.	Mar.	Abr.	May.	Jun.	Jul.	Ago.	Sep.	Oct.	Nov.	Dic.	Total 2012
<u>I. INGRESOS Y DONACIONES</u>	<u>348.8</u>	<u>285.1</u>	<u>308.5</u>	<u>581.0</u>	<u>304.6</u>	<u>278.4</u>	<u>305.7</u>	<u>285.5</u>	<u>273.0</u>	<u>296.0</u>	<u>291.5</u>	<u>299.6</u>	<u>3,857.6</u>
A. Ingresos Corrientes	348.6	285.0	304.9	576.5	295.5	275.8	304.6	284.8	272.4	294.0	289.0	296.4	3,827.4
1. Tributarios	330.5	272.3	288.1	565.5	281.5	266.6	293.6	274.6	262.1	284.5	278.2	287.7	3,685.4
2. No Tributarios	11.1	12.7	16.0	10.9	14.0	9.2	11.0	10.1	10.2	9.5	10.8	8.7	134.3
3. Transferencias de Empresas Públicas	7.0	0.0	0.7	0.0	0.0	0.0	0.0	0.0	0.0	0.0	0.0	0.0	7.7
B. Ingresos de Capital	0.0	0.0	0.0	0.0	0.0	0.1	0.0	0.0	0.0	0.0	0.0	0.0	0.2
C. Donaciones	0.2	0.1	3.6	4.5	9.0	2.5	1.1	0.7	0.6	2.0	2.5	3.2	30.0
<u>II. GASTOS Y CONCESION NETA DE PTMOS.</u>	<u>377.9</u>	<u>300.7</u>	<u>373.9</u>	<u>308.1</u>	<u>481.3</u>	<u>394.3</u>	<u>360.6</u>	<u>273.6</u>	<u>297.2</u>	<u>305.5</u>	<u>393.2</u>	<u>392.1</u>	<u>4,258.4</u>
A. Gastos Corrientes	326.2	262.9	280.5	256.1	385.2	325.7	297.9	245.0	241.6	256.7	307.4	330.2	3,515.6
1. Remuneraciones	101.2	100.5	88.2	115.3	117.5	114.0	104.6	104.9	103.9	101.3	108.9	163.3	1,323.6
2. Bienes y servicios	40.2	37.6	37.2	28.1	83.5	33.7	28.1	24.0	29.3	22.9	53.3	28.6	446.7
3. Intereses	78.1	27.7	56.0	7.0	23.9	66.8	72.5	27.0	24.3	43.9	38.3	55.9	521.3
4. Transferencias a:	106.7	97.1	99.2	105.8	160.3	111.2	92.6	89.0	84.1	88.7	106.9	82.3	1,223.9
1. Resto del Gobierno General	36.3	43.0	42.5	40.7	64.0	42.3	37.3	38.1	42.4	40.2	47.5	52.1	526.4
2. Empresas Públicas	0.0	0.1	0.0	0.0	0.0	0.0	0.1	0.0	0.0	0.0	0.0	0.0	0.4
3. Instituciones Financieras Públicas	0.3	0.3	0.1	0.4	0.3	0.3	0.3	0.3	0.2	0.3	0.0	0.1	2.9
4. Sector Privado	69.6	52.6	55.5	64.3	94.7	67.6	54.6	50.3	40.3	47.8	58.8	29.6	685.8
5. Resto del Mundo	0.1	0.7	0.6	0.0	1.0	0.7	0.0	0.0	1.0	0.0	0.3	0.1	4.4
6. FIS	0.3	0.3	0.3	0.3	0.3	0.3	0.3	0.3	0.3	0.3	0.2	0.4	4.0
B. Gastos de Capital	52.8	37.8	93.4	54.4	96.1	69.1	63.1	28.7	55.6	51.2	79.2	57.6	739.0
1. Inversión Bruta	13.5	12.7	19.9	15.5	40.6	27.5	17.5	11.4	11.5	12.7	31.3	20.1	234.2
2. Transferencias a:	39.3	25.0	73.4	38.9	55.5	41.7	45.6	17.3	44.1	38.6	47.9	37.6	504.8
1. Resto del Gobierno General	25.1	0.4	50.1	25.8	26.4	25.0	25.2	0.1	25.1	26.1	24.1	25.1	278.5
2. Empresas Públicas	0.0	0.0	0.0	0.0	0.0	0.0	1.1	1.2	0.0	0.0	0.0	0.0	2.2
3. Instituciones Financieras Públicas	0.0	0.0	0.0	0.0	0.0	0.0	0.0	0.0	0.0	0.0	0.0	0.0	0.0
4. FIS	4.8	3.2	8.3	5.5	7.9	6.6	7.1	6.4	7.3	5.3	9.0	6.2	77.6
5. Sector Privado	2.3	10.5	7.4	1.0	13.0	2.0	4.1	3.4	3.3	0.9	5.6	0.4	53.9
6. FOMILENIO	0.0	1.6	1.2	0.0	2.1	2.1	2.1	0.0	2.7	1.0	3.4	2.8	19.1
7. Reconstrucción y PERE	0.0	0.5	0.0	0.0	0.0	0.0	0.0	0.0	0.0	0.0	0.0	0.0	0.5
8. Fondo de Conservación Vial	7.1	8.9	6.4	6.6	6.0	6.0	6.1	6.2	5.8	5.2	5.8	3.0	73.1
C. Concesión Neta de Préstamos	-1.1	0.0	0.0	-2.4	0.0	-0.6	-0.4	0.0	0.0	-2.5	6.6	4.2	3.9

Fuente: Dirección de Política Económica y Fiscal con base a datos de la Dirección General de Tesorería, Dirección General de Inversión y Crédito Público

Ingresos y Gastos del Gobierno Central de enero- diciembre 2013

(Millones de US\$)

TRANSACCIONES	Ene.	Feb.	Mar.	Abr.	May.	Jun.	Jul.	Ago.	Sep.	Oct.	Nov.	Dic.	Total 2013
<u>I. INGRESOS Y DONACIONES</u>	<u>378.7</u>	<u>284.2</u>	<u>295.2</u>	<u>670.3</u>	<u>329.7</u>	<u>298.5</u>	<u>326.3</u>	<u>301.2</u>	<u>281.5</u>	<u>319.5</u>	<u>306.8</u>	<u>322.1</u>	<u>4,114.0</u>
A. Ingresos Corrientes	378.1	282.1	294.0	667.6	328.1	295.3	323.3	298.4	280.6	318.0	302.8	320.4	4,088.7
1. Tributarios	365.4	273.0	283.3	655.1	307.1	284.3	312.7	287.7	271.3	308.3	293.1	302.8	3,944.1
2. No Tributarios	12.8	9.1	10.7	12.5	11.2	11.0	10.5	10.7	9.3	9.7	9.7	17.6	134.8
3. Transferencias de Empresas Públicas	0.0	0.0	0.0	0.0	9.8	0.0	0.0	0.0	0.0	0.0	0.0	0.0	9.8
B. Ingresos de Capital	0.0	0.0	0.0	0.0	0.0	0.0	0.0	0.0	0.0	0.0	0.0	0.0	0.0
C. Donaciones	0.6	2.1	1.2	2.7	1.6	3.1	3.1	2.8	0.9	1.5	4.1	1.7	25.3
<u>II. GASTOS Y CONCESION NETA DE PTMOS.</u>	<u>398.8</u>	<u>344.6</u>	<u>319.8</u>	<u>406.2</u>	<u>491.1</u>	<u>402.4</u>	<u>416.4</u>	<u>347.4</u>	<u>329.6</u>	<u>325.0</u>	<u>342.8</u>	<u>435.5</u>	<u>4,559.6</u>
A. Gastos Corrientes	335.2	276.2	248.2	330.3	398.6	340.4	352.5	287.8	257.3	264.8	273.3	369.8	3,734.5
1. Remuneraciones	108.4	108.3	109.6	123.2	107.6	112.2	111.5	120.0	97.0	104.6	106.4	171.2	1,380.0
2. Bienes y servicios	43.7	50.3	32.1	53.6	91.8	57.4	40.3	39.7	38.6	30.8	40.6	35.0	554.0
3. Intereses	89.4	29.1	22.3	41.4	39.2	67.1	102.0	28.3	24.6	44.4	39.1	55.8	582.7
4. Transferencias a:	93.7	88.6	84.2	112.1	160.0	103.7	98.6	99.8	97.1	85.1	87.2	107.7	1,217.7
1. Resto del Gobierno General	43.7	49.4	46.4	57.5	57.5	47.1	51.9	52.3	50.2	44.8	45.9	60.7	607.4
2. Empresas Públicas	0.0	0.1	0.0	0.3	0.1	0.0	0.0	0.0	0.0	0.0	0.1	0.0	0.6
3. Instituciones Financieras Públicas	0.4	0.8	0.7	0.8	0.7	0.4	0.3	0.3	0.4	0.3	0.5	0.3	5.9
4. Sector Privado	48.6	37.7	36.2	51.5	95.1	52.0	43.9	44.0	41.5	37.5	40.0	43.9	572.0
5. Resto del Mundo	0.7	0.3	0.5	1.6	1.4	0.3	0.1	1.3	2.9	0.1	0.3	0.8	10.2
6. FIS	0.3	0.4	0.4	0.4	0.3	0.4	0.4	0.4	0.4	0.4	0.4	0.5	4.6
7. FOMILENIO													0.0
8. FOVIAL	0.0	0.0	0.0	0.0	5.0	3.4	1.9	1.4	1.7	2.0	0.0	1.5	17.0
B. Gastos de Capital	54.2	64.1	69.7	77.7	92.5	62.7	64.2	59.6	72.3	61.9	69.5	66.6	814.9
1. Inversión Bruta	12.6	14.7	20.9	30.4	34.6	23.5	23.9	16.6	22.9	20.7	27.4	26.2	274.6
2. Transferencias a:	41.6	49.3	48.8	47.4	57.9	39.2	40.2	42.9	49.4	41.2	42.0	40.3	540.3
1. Resto del Gobierno General	25.5	25.8	26.0	25.8	26.0	25.5	25.5	25.5	25.8	25.5	26.1	25.6	308.7
2. Empresas Públicas	0.0	0.0	0.0	0.0	1.4	0.0	0.0	0.0	0.0	0.0	0.0	0.0	1.4
3. Instituciones Financieras Públicas	0.0	0.0	0.0	0.0	1.6	0.0	0.0	0.0	3.4	0.0	0.0	1.5	6.5
4. FIS	5.8	8.2	4.4	7.6	6.6	6.3	6.9	3.2	7.1	4.9	8.2	7.8	77.1
5. Sector Privado	4.6	2.9	2.5	4.5	16.0	1.2	2.2	7.4	7.1	5.7	1.5	0.7	56.4
6. FOMILENIO	2.7	0.0	0.0	0.0	0.0	0.0	0.0	0.0	0.0	0.0	0.0	0.0	2.7
7. Reconstrucción y PERE	0.0	0.0	0.0	0.2	0.1	0.0	0.3	0.7	0.0	0.0	0.0	0.0	1.3
8. Fondo de Conservación Vial	3.0	12.3	15.9	9.3	6.2	6.1	5.3	6.1	5.9	5.1	6.2	4.7	86.1
C. Concesión Neta de Préstamos	9.4	4.3	1.9	-1.8	0.0	-0.8	-0.2	0.0	0.0	-1.8	0.0	-0.8	10.2

Fuente: Dirección de Política Económica y Fiscal con base a datos de la Dirección General de Tesorería, Dirección General de Inversión y Crédito Público

Ingresos y Gastos del Gobierno Central de enero- junio 2014

(Millones de US\$)

TRANSACCIONES	Ene.	Feb.	Mar.	Abr.	May.	Jun.	Total 2014
<u>I. INGRESOS Y DONACIONES</u>	375.6	299.3	317.9	659.5	318.1	308.6	2,279.1
A. Ingresos Corrientes	375.6	298.4	316.1	657.4	317.6	307.3	2,272.5
1. Tributarios	363.1	284.1	301.4	647.0	301.0	297.2	2,193.8
2. No Tributarios	12.1	14.2	14.7	10.5	14.3	10.1	75.9
3. Transferencias de Empresas Públicas	0.4	0.2	0.0	0.0	2.2	0.1	2.8
B. Ingresos de Capital		0.0					0.0
C. Donaciones	0.1	0.9	1.8	2.1	0.5	1.3	6.6
<u>II. GASTOS Y CONCESION NETA DE PTMOS.</u>	371.3	330.3	324.1	364.6	401.9	393.3	2,185.5
A. Gastos Corrientes	325.4	277.1	268.3	307.9	328.8	337.0	1,844.5
1. Remuneraciones	106.4	111.7	110.8	126.8	107.9	110.2	673.8
2. Bienes y servicios	34.8	45.3	43.1	38.1	68.3	58.0	287.7
3. Intereses	94.8	29.2	24.3	43.5	37.6	64.8	294.3
4. Transferencias a:	89.4	90.9	90.1	99.5	114.9	104.0	588.7
1. Resto del Gobierno General	43.9	49.9	48.4	45.9	59.1	53.5	300.6
2. Empresas Públicas	0.0	0.0	0.1	0.0	0.0	0.0	0.1
3. Instituciones Financieras Públicas	0.5	0.4	0.4	0.4	0.4	0.4	2.5
4. Sector Privado	44.7	38.6	40.8	50.6	49.4	49.0	273.2
5. Resto del Mundo	0.0	0.0	0.0	0.6	2.2	0.6	3.4
6. FIS	0.3	0.4	0.3	0.4	0.3	0.5	2.4
7. FOMILENIO							0.0
8. FOVIAL	0.0	1.6	0.0	1.5	3.4	0.0	6.5
B. Gastos de Capital	46.2	53.7	55.8	56.7	73.1	56.9	342.3
1. Inversión Bruta	6.5	12.7	11.5	15.7	27.6	16.8	90.8
2. Transferencias a:	39.7	41.0	44.2	41.0	45.5	40.1	251.5
1. Resto del Gobierno General	25.7	28.4	28.0	27.4	28.7	28.3	166.4
2. Empresas Públicas	0.0	0.0	0.0	0.0	0.0	0.0	0.0
3. Instituciones Financieras Públicas	0.0	0.0	0.0	0.0	0.0	0.0	0.0
4. FIS	2.4	2.8	6.8	2.9	5.5	2.5	22.9
5. Sector Privado	3.4	3.6	3.5	4.3	4.4	3.2	22.4
6. FOMILENIO	0.0	0.0	0.0	0.0	0.0	0.0	0.0
7. Reconstrucción y PERE	0.0	0.0	0.0	0.0	0.0	0.0	0.0
8. Fondo de Conservación Vial	8.2	6.2	6.0	6.4	6.8	6.2	39.8
C. Concesión Neta de Préstamos	-0.2	-0.5	0.0	0.0	0.0	-0.5	-1.3

II. Ingresos Fiscales

GOES

Ingresos del Gobierno Central 2009 – a junio 2014

(Millones de US\$)

Transacciones	2009	2010	2011	2012	2013	2014 a Junio
<u>I. Ingresos corrientes</u>	<u>2,968.8</u>	<u>3,251.2</u>	<u>3,623.1</u>	<u>3,827.4</u>	<u>4,088.7</u>	<u>2,272.5</u>
Ingresos Tributarios (brutos)	2,836.0	3,071.8	3,486.6	3,685.4	3,944.1	2,193.8
1. Impuesto sobre la Renta	1,003.8	1,051.4	1,192.8	1,317.4	1,506.4	945.9
2. Transferencia de Bienes y Raíces	13.4	16.1	16.3	19.9	20.7	11.6
3. Derechos Arancelarios a las Importaciones	138.0	150.5	167.3	179.6	199.2	94.3
4. Impuestos Específicos al Consumo ^{1/}	99.7	119.7	140.4	146.1	145.1	72.1
5. Impuesto al Valor Agregado (IVA)	1,423.2	1,566.3	1,801.5	1,860.9	1,901.7	989.4
6. Contribuciones Especiales	110.6	111.4	112.2	116.1	125.9	61.0
Fondo Vial	68.1	69.0	68.9	71.2	72.1	38.0
Azucar	0.7	0.5	0.5	0.9	0.6	0.0
Turismo	7.7	7.4	8.2	8.4	9.0	4.0
Transporte	34.1	34.6	34.5	35.7	36.2	19.1
FONAT					8.1	0.0
7. Otros ^{2/}	47.3	56.3	56.0	45.4	45.1	19.4
Ingresos No Tributarios	132.8	179.4	136.5	142.1	144.6	78.7
1. Renta de la Propiedad	3.3	4.1	3.4	2.3	2.7	0.7
2. Transferencias de Empresas Públicas	25.3	24.7	3.3	7.7	9.8	2.8
3. Venta de Bienes y Servicios de las Adm. Públicas	8.0	33.5	11.0	7.2	10.2	5.2
4. Tasas y Derechos por Servicios Públicos	28.6	30.7	43.1	44.9	35.6	18.2
5. Multas	18.2	26.4	30.2	32.8	29.3	9.5
6. Otros	49.3	60.0	45.5	47.1	57.0	42.3
<u>II. Ingresos de Capital</u>	<u>19.0</u>	<u>16.8</u>	<u>43.2</u>	<u>30.2</u>	<u>25.3</u>	<u>6.6</u>
1. Venta de Activos	0.0	0.2	0.2	0.2	0.0	0.0
2. Transferencias de FANTEL	0.0	0	0.0	0.0	0.0	0.0
3. Transferencias del Resto del Mundo ^{3/}	19.0	16.6	43.0	30.0	25.3	6.6
4. Devoluciones de fondos del ISSS	0.0					
<u>III. Ingresos Totales</u>	<u>2,987.8</u>	<u>3,268.0</u>	<u>3,666.3</u>	<u>3,857.6</u>	<u>4,114.0</u>	<u>2,279.1</u>
Devoluciones de Impuestos	226.7	188.8	293.4	251.5	197.8	106.0
Renta	54.7	55.0	66.0	67.6	26.9	8.3
IVA	172.0	133.8	227.4	183.9	171.0	97.8

Fuente: Dirección de Política Económica y Fiscal con base a datos de la Dirección General de Tesorería y Dirección General de Inversión y Crédito Público.

^{1/}Esta constituido por: productos alcohólicos, gaseosas, cervezas, cigarrillos, armas y explosivos.

^{2/}Incluye: Llamadas telefónicas, migración

^{3/}Incluye Donaciones reportadas por Dirección General de Tesorería y las que ingresan para proyectos de inversión por la Dirección General de Inversión y Crédito Público.

Ingresos del Gobierno Central 2009 – a junio 2014

(% del PIB)

Transacciones	2009	2010	2011	2012	2013	2014 a Junio
I. Ingresos corrientes	14.4%	15.2%	15.7%	16.1%	16.9%	9.0%
Ingresos Tributarios	13.7%	14.3%	15.1%	15.5%	16.3%	8.7%
1. Impuesto sobre la Renta	4.9%	4.9%	5.2%	5.5%	6.2%	3.7%
2. Transferencia de Bienes y Raíces	0.1%	0.1%	0.1%	0.1%	0.1%	0.0%
3. Derechos Arancelarios a las Importaciones	0.7%	0.7%	0.7%	0.8%	0.8%	0.4%
4. Impuestos Específicos al Consumo	0.5%	0.6%	0.6%	0.6%	0.6%	0.3%
5. Impuesto al Valor Agregado (IVA)	6.9%	7.3%	7.8%	7.8%	7.8%	3.9%
6. Contribuciones Especiales (Fondo Vial)	0.3%	0.3%	0.3%	0.3%	0.3%	0.1%
7. Contribuciones Especiales (Transporte)	0.2%	0.2%	0.1%	0.1%	0.1%	0.1%
8. Otros ^{2/}	0.2%	0.3%	0.2%	0.2%	0.2%	0.1%
Ingresos No Tributarios	0.6%	0.8%	0.6%	0.6%	0.6%	0.3%
1. Renta de la Propiedad	0.0%	0.0%	0.0%	0.0%	0.0%	0.0%
2. Transferencias de Empresas Públicas	0.1%	0.1%	0.0%	0.0%	0.0%	0.0%
3. Venta de Bienes y Servicios de las Adm. Públicas	0.0%	0.2%	0.0%	0.0%	0.0%	0.0%
4. Tasas y Derechos por Servicios Públicos	0.1%	0.1%	0.2%	0.2%	0.1%	0.1%
5. Multas	0.1%	0.1%	0.1%	0.1%	0.1%	0.0%
6. otros	0.2%	0.3%	0.2%	0.2%	0.2%	0.2%
II. Ingresos de Capital	0.1%	0.1%	0.2%	0.1%	0.1%	0.0%
1. Venta de Activos	0.0%	0.0%	0.0%	0.0%	0.0%	0.0%
2. Transferencias del Resto del Mundo	0.1%	0.1%	0.2%	0.1%	0.1%	0.0%
III. Ingresos Totales	14.5%	15.3%	15.8%	16.2%	17.0%	9.0%
PIB nominal	20,661.0	21,418.3	23,139.0	23,813.6	24,259.1	25,337.9
Devoluciones de Impuestos	1.1%	0.9%	1.3%	1.1%	0.8%	0.4%
Renta	0.3%	0.3%	0.3%	0.3%	0.1%	0.0%
IVA	0.8%	0.6%	1.0%	0.8%	0.7%	0.4%

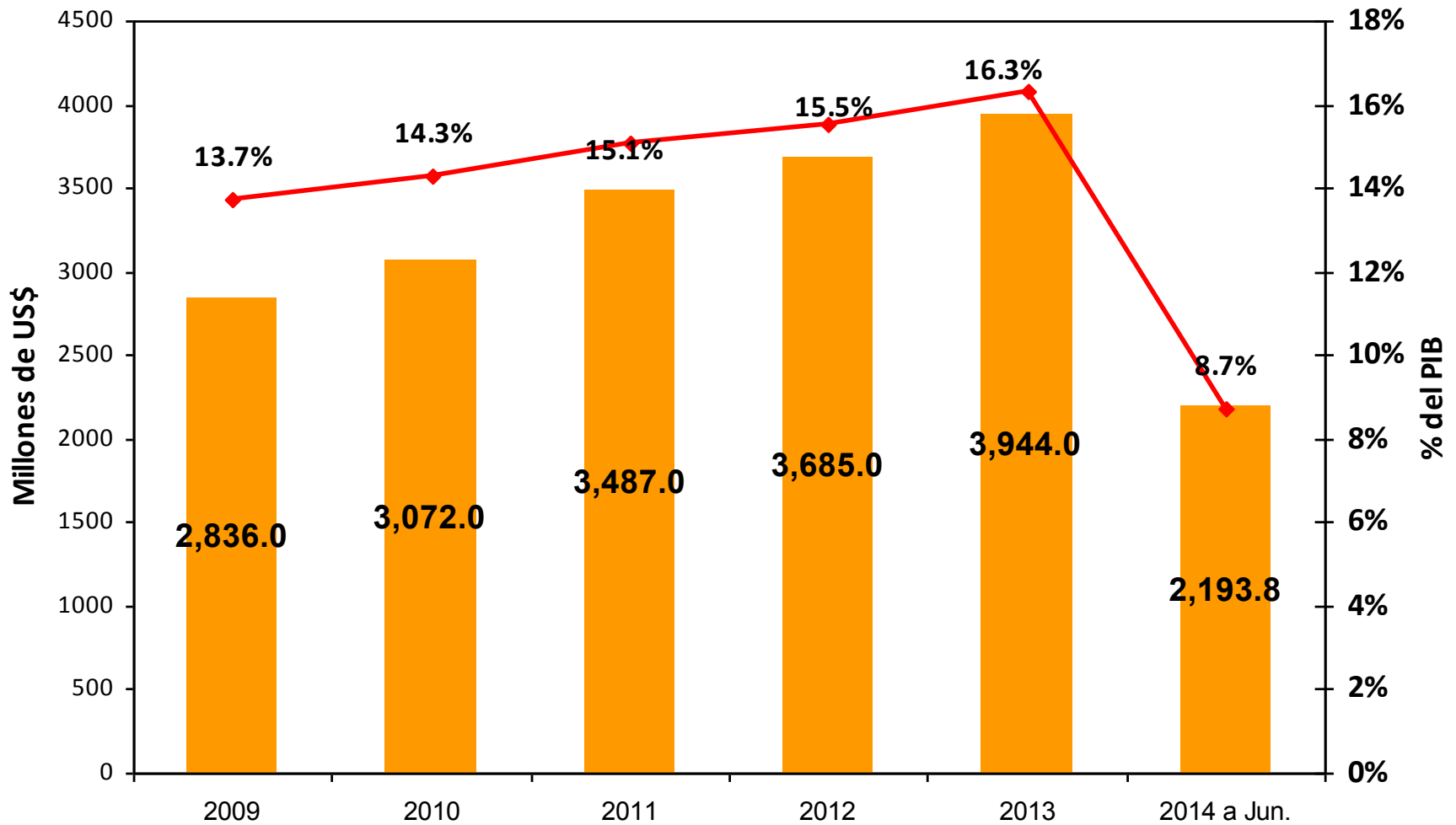
Fuente: Dirección de Política Económica y Fiscal con base a datos de la Dirección General de Tesorería y Dirección General de Inversión y Crédito Público.

^{1/} Esta constituido por: productos alcohólicos, gaseosas, cervezas, cigarrillos, armas y explosivos.

^{2/} Incluye: Llamadas telefónicas, migración y contribuciones especiales al Turismo y Azúcar

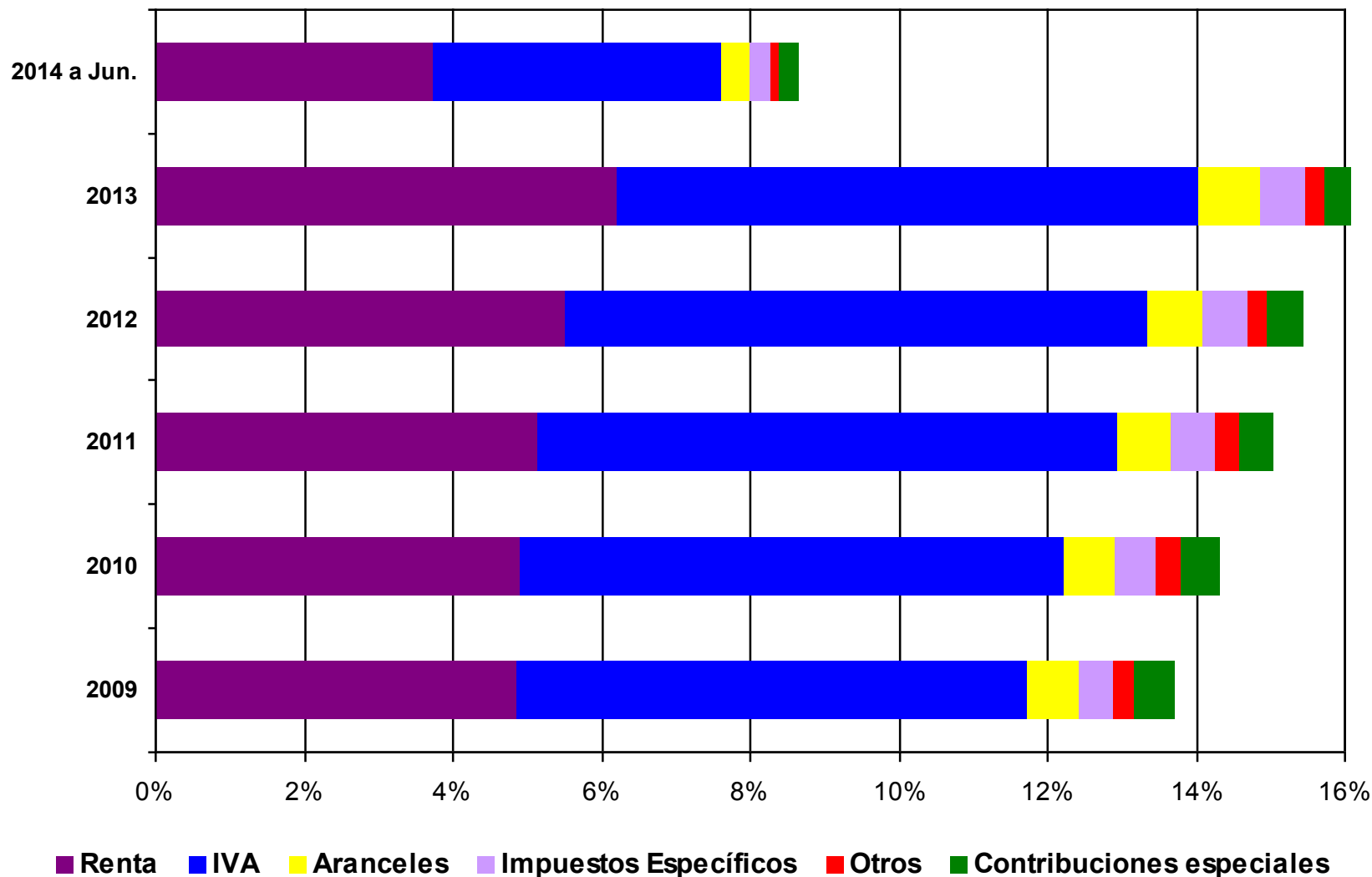
Carga Tributaria Bruta 2009 – a junio 2014

(Millones de US\$ y % del PIB)



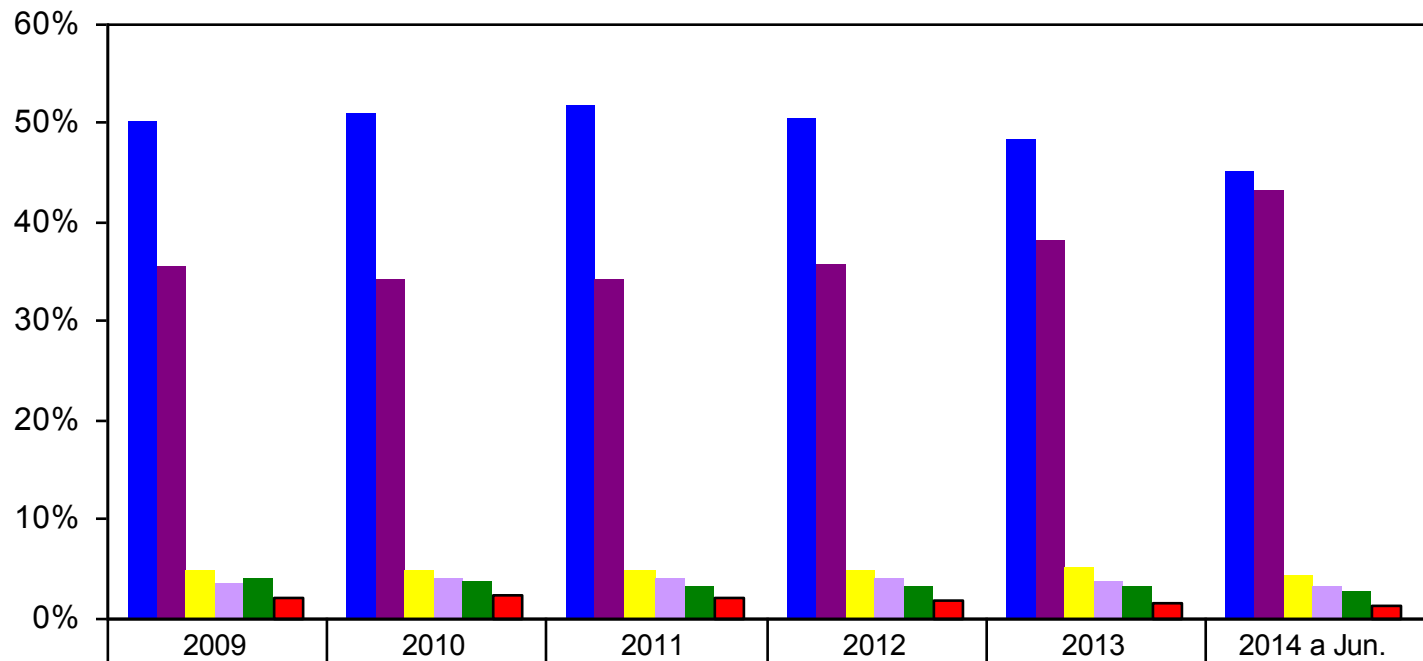
Fuente: Dirección de Política Económica y Fiscal con base a datos de la Dirección General de Tesorería

Composición de la Carga Tributaria Bruta 2009 – a junio 2014, % del PIB



Fuente: Dirección de Política Económica y Fiscal, con base a datos de la Dirección General de Tesorería

Estructura de los Ingresos Tributarios Brutos 2009- a junio 2014 (% de los ingresos tributarios)

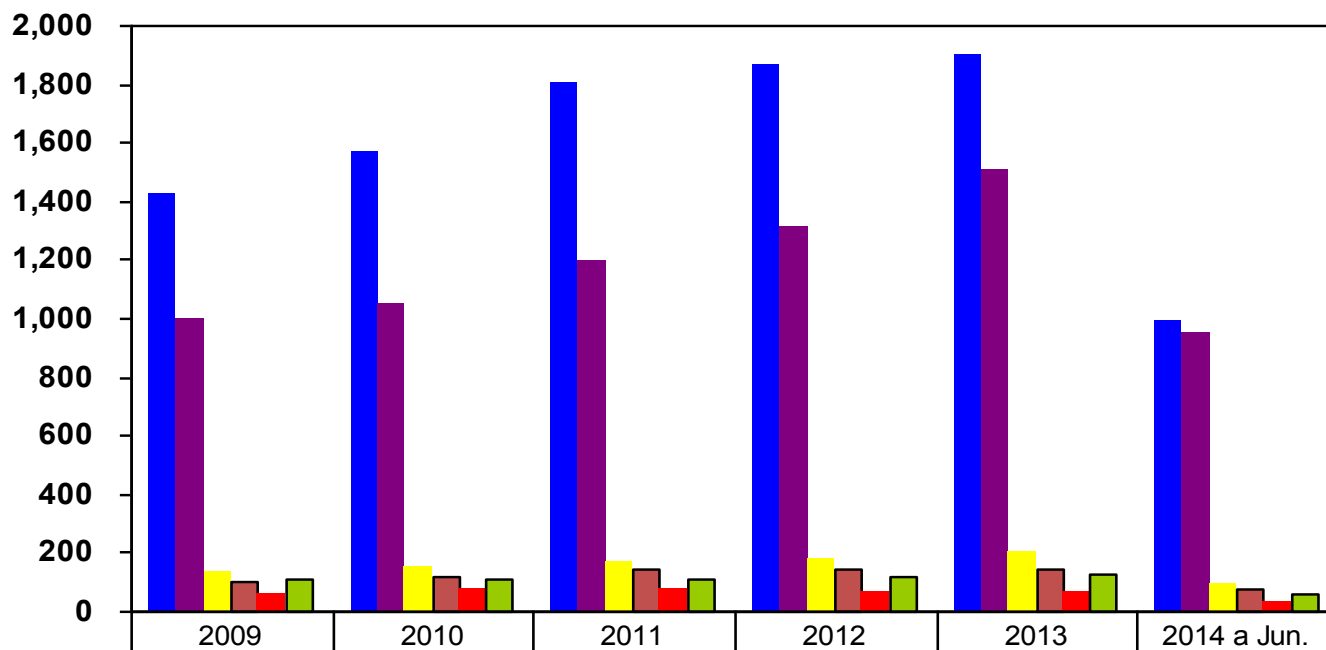


	2009	2010	2011	2012	2013	2014 a Jun.
■ IVA	50.18%	50.99%	51.67%	50.49%	48.22%	45.10%
■ Impuesto sobre la Renta	35.40%	34.23%	34.21%	35.75%	38.19%	43.12%
■ Aranceles	4.87%	4.90%	4.80%	4.87%	5.05%	4.30%
■ Impuestos Específicos	3.52%	3.90%	4.03%	3.96%	3.68%	3.29%
■ Contribuciones especiales	3.90%	3.63%	3.22%	3.15%	3.19%	2.78%
■ Otros	2.14%	2.36%	2.07%	1.77%	1.67%	1.42%

Fuente: Dirección de Política Económica y Fiscal, con base a datos de la Dirección General de Tesorería

Ingresos Tributarios por Fuentes 2009 – a junio 2014

(Millones US\$)



	2009	2010	2011	2012	2013	2014 a Jun.
■ IVA	1,423.20	1,566.30	1,801.50	1,860.90	1,901.70	989.4
■ Impuesto sobre la Renta	1,003.80	1,051.40	1,192.80	1,317.40	1,506.40	945.9
■ ARANCELES	138	150.5	167.3	179.6	199.2	94.3
■ Impuestos Específicos al Consumo	99.7	119.7	140.4	146.1	145.1	72.1
■ Otros	60.7	72.4	72.3	65.3	65.9	31.1
■ Contribuciones Especiales	110.6	111.4	112.2	116.1	125.9	61

Fuente: Dirección de Política Económica y Fiscal, con base a datos de la Dirección General de Tesorería

Ingresos del Gobierno Central de enero-diciembre de 2009

(Millones de US\$)

Transacciones	Ene.	Feb.	Mar.	Abr.	May.	Jun.	Jul.	Ago.	Sep.	Oct.	Nov.	Dic.	2009
I. Ingresos Corrientes	269.2	225.0	228.8	398.9	244.1	230.1	232.3	225.2	214.2	240.9	226.6	233.3	2,968.7
Tributarios (Brutos)	261.2	213.9	217.4	391.7	228.1	221.0	224.5	217.2	205.8	221.3	210.2	223.7	2,836.0
1. Impuesto al Valor Agregado (IVA)	125.5	117.0	117.3	118.3	123.7	118.4	118.2	115.6	112.4	119.5	116.0	121.2	1,423.2
2. Impuesto sobre la Renta	99.1	65.9	68.1	239.2	71.7	69.6	73.0	69.4	61.8	67.8	56.1	62.1	1,003.8
3. Derechos Arancelarios a las Importaciones	10.1	10.5	11.7	11.3	11.3	10.9	11.6	9.8	11.1	12.2	14.0	13.4	138.0
4. Impuestos Específicos al Consumo ^{1/}	11.0	6.0	7.0	7.7	7.8	7.6	8.4	8.4	6.8	7.6	9.1	12.3	99.7
5. Otros ^{2/}	5.5	5.0	4.4	4.7	4.5	5.0	4.7	4.9	5.1	5.0	5.6	6.5	60.7
6. Contribuciones Especiales	10.1	9.5	8.9	10.5	9.1	9.5	8.7	9.1	8.5	9.0	9.5	8.2	110.5
Fondo Vial	6.4	6.0	5.5	6.3	5.6	5.8	5.2	5.6	5.3	5.5	5.8	5.1	68.1
Azúcar Extraída				0.3			0.2			0.2			0.7
Promoción Turismo	0.5	0.6	0.6	0.7	0.6	0.8	0.7	0.6	0.6	0.6	0.7	0.6	7.7
Transporte Público	3.2	3.0	2.7	3.1	2.8	2.9	2.6	2.8	2.7	2.7	2.9	2.5	34.1
Ingresos No Tributarios	8.0	11.1	11.5	7.2	16.0	9.1	7.8	8.0	8.4	19.6	16.4	9.6	132.8
1. Renta de la Propiedad	0.2	0.1	0.1	0.8	0.2	0.4	0.3	0.1	0.1	0.1	0.4	0.3	3.3
2. Transferencias de Empresas Públicas	-	0.9	0.9	-	3.6	-	-	-	-	10.0	10.0	-	25.3
3. Venta de Bienes y Servicios de las Adm. Públicas	1.0	0.7	0.8	0.6	0.6	0.7	0.6	0.5	0.6	0.7	0.6	0.6	8.0
4. Tasas y Derechos por Servicios Públicos	2.5	2.3	2.5	2.5	2.4	2.3	2.6	2.2	2.3	2.3	2.3	2.4	28.6
5. Multas	1.3	1.2	1.3	1.1	1.7	1.5	2.0	1.5	1.7	1.6	1.4	1.8	18.2
6. otros	3.0	5.9	5.9	2.2	7.6	4.3	2.2	3.6	3.7	4.8	1.7	4.6	49.3
II. Ingresos de Capital	0.1	0.9	0.2	0.8	0.5	0.1	0.3	0.2	12.2	1.5	0.0	2.2	19.0
1. Venta de Activos	-	-	-	-	0.0	0.0	-	-	-	-	0.0	-	-
2. Transferencias del Resto del Mundo ^{2/}	0.1	0.9	0.2	0.8	0.5	0.1	0.3	0.2	12.2	1.5	-	2.2	19.0
III. Ingresos Totales (I+II)	269.3	225.9	229.0	399.7	244.6	230.2	232.6	225.4	226.4	242.4	226.7	235.5	2,987.8
Devoluciones de Impuestos	24.3	14.0	29.5	29.3	10.5	30.4	18.8	21.0	16.7	9.9	12.1	10.2	226.6
Renta	-	-	0.8	2.5	-	19.8	7.9	9.0	7.1	1.1	3.0	3.4	54.7
IVA	24.3	14.0	28.7	26.8	10.5	10.6	10.9	12.0	9.6	8.8	9.1	6.7	172.0

Fuente: Dirección de Política Económica y Fiscal con base a datos de Dirección General de Tesorería y Dirección General de Inversión y Crédito Público

^{1/}Esta constituido por: productos alcohólicos, gaseosas, cervezas, cigarrillos, armas y explosivos.

^{2/}Incluye Donaciones reportadas por Dirección General de Tesorería y las que ingresan directamente para proyectos de inversión vía la Dirección General de Inversión y Crédito Público.

Ingresos del Gobierno Central de enero- diciembre de 2010

(Millones de US\$)

Transacciones	Ene.	Feb.	Mar.	Abr.	May.	Jun.	Jul.	Ago.	Sep.	Oct.	Nov.	Dic.	2010
I. Ingresos Corrientes	272.0	235.6	252.2	454.3	244.4	257.4	260.3	242.4	244.6	260.9	259.9	267.1	3,251.2
Tributarios (Brutos)	254.0	221.9	233.7	442.5	229.1	244.3	241.6	228.6	226.6	243.7	250.4	255.6	3,071.8
1. Impuesto al Valor Agregado (IVA)	132.7	119.4	130.1	133.4	125.9	135.3	130.3	123.5	124.8	132.8	139.5	138.5	1,566.3
2. Impuesto sobre la Renta	81.6	69.8	67.5	272.7	68.1	70.6	73.0	70.2	64.7	71.6	68.0	73.7	1,051.4
3. Derechos Arancelarios a las Importaciones	10.3	9.9	12.9	11.5	11.1	13.0	13.0	11.5	13.2	13.8	15.9	14.3	150.5
4. Impuestos Específicos al Consumo ^{1/}	10.8	7.1	8.7	9.4	9.3	9.9	9.9	8.9	9.6	10.4	12.1	13.7	119.7
5. Otros ^{2/}	8.6	6.5	5.5	5.4	5.3	6.5	6.1	5.2	5.5	6.0	6.0	5.8	72.4
6. Contribuciones Especiales	10.0	9.2	9.0	10.1	9.3	9.1	9.2	9.3	8.7	9.1	8.9	9.6	111.5
Fondo Vial	6.4	5.8	5.6	6.3	5.8	5.4	5.6	5.7	5.4	5.6	5.5	6.0	69.0
Azúcar Extraída	0.0	0.0	0.0	0.0	0.0	0.2	0.1	0.0	0.0	0.1	0.0	0.0	0.5
Promoción Turismo	0.4	0.5	0.6	0.7	0.6	0.7	0.7	0.6	0.6	0.6	0.6	0.7	7.5
Transporte Público	3.2	2.9	2.8	3.2	2.9	2.7	2.8	2.9	2.7	2.8	2.8	3.0	34.6
Ingresos No Tributarios	18.0	13.7	18.5	11.8	15.3	13.1	18.8	13.9	18.0	17.2	9.6	11.5	179.4
1. Renta de la Propiedad	0.2	1.0	0.2	0.4	0.3	0.7	0.3	0.2	0.1	0.3	0.1	0.3	4.1
2. Transferencias de Empresas Públicas	0.0	0.0	0.0	0.0	4.7	0.0	5.0	5.0	5.0	5.0	0.0	0.0	24.7
3. Venta de Bienes y Servicios de las Adm. Públicas	2.1	2.7	2.7	2.8	2.8	2.5	2.7	2.7	2.8	2.9	3.0	3.7	33.5
4. Tasas y Derechos por Servicios Públicos	2.5	2.3	2.7	2.7	2.4	2.5	2.7	2.3	2.7	2.6	2.7	2.5	30.7
5. Multas	1.8	2.3	2.4	2.2	2.6	3.3	2.1	2.1	1.9	1.8	1.8	1.9	26.4
6. otros	11.4	5.4	10.5	3.7	2.5	4.1	6.0	1.6	5.4	4.5	1.9	3.0	60.0
II. Ingresos de Capital	0.3	6.5	0.6	0.0	0.7	0.1	1.0	1.4	0.5	0.5	2.9	2.3	16.8
1. Venta de Activos		0.1				0.0					0.1		0.2
2. Transferencias del Resto del Mundo ^{2/}	0.3	6.4	0.6	0.0	0.7	0.1	1.0	1.4	0.5	0.5	2.7	2.3	16.6
III. Ingresos Totales (I+II)	272.3	242.1	252.8	454.3	245.2	257.5	261.3	243.8	245.0	261.4	262.8	269.4	3,268.0
Devoluciones de Impuestos	5.6	12.4	14.9	21.7	17.0	17.6	16.6	21.1	17.7	13.8	11.4	19.1	188.8
Renta	0.0	0.0	6.7	7.0	9.9	8.5	7.9	9.8	2.7	1.2	1.2	0.3	55.2
IVA	5.6	12.4	8.2	14.7	7.0	9.1	8.7	11.3	15.0	12.6	10.2	18.8	133.7

Fuente: Dirección de Política Económica y Fiscal con base a datos de Dirección General de Tesorería y Dirección General de Inversión y Crédito Público

^{1/}Esta constituido por: productos alcohólicos, gaseosas, cervezas, cigarrillos, armas y explosivos.

^{2/}Incluye: Impuesto sobre transferencias de Bienes Raíces; Migración y Turismo; e Impuesto sobre Llamadas provenientes del exterior

Ingresos del Gobierno Central de enero- diciembre de 2011

(Millones de US\$)

Transacciones	Ene.	Feb.	Mar.	Abr.	May.	Jun.	Jul.	Ago.	Sep.	Oct.	Nov.	Dic.	2011
I. Ingresos Corrientes	315.2	263.3	297.8	512.7	292.2	278.5	278.1	273.6	260.4	272.4	283.7	295.2	3,623.1
Tributarios (Brutos)	302.7	249.8	279.6	505.2	275.3	267.1	269.4	265.3	250.5	264.3	272.7	284.7	3,486.6
1. Impuesto al Valor Agregado (IVA)	151.6	138.7	155.7	154.3	164.2	151.5	148.5	146.8	138.7	144.2	151.6	155.6	1,801.5
2. Impuesto sobre la Renta	110.5	73.2	82.9	310.3	69.8	76.1	80.9	78.5	71.4	79.5	75.4	84.2	1,192.8
3. Derechos Arancelarios a las Importaciones	11.0	13.1	13.0	12.4	13.5	13.7	13.5	14.0	14.6	15.6	16.9	16.0	167.3
4. Impuestos Específicos al Consumo ^{1/}	13.3	9.7	10.7	11.9	12.6	10.5	11.1	11.0	10.9	11.1	12.4	15.1	140.4
5. Otros ^{2/}	6.1	5.6	8.0	6.0	6.1	6.2	6.0	5.8	5.5	5.2	5.8	6.1	72.3
6. Contribuciones Especiales	10.2	9.6	9.2	10.2	9.1	9.1	9.3	9.3	9.4	8.6	10.6	7.6	112.2
Fondo Vial	6.4	6.0	5.7	6.2	5.6	5.6	5.6	5.7	5.8	5.2	6.6	4.6	68.9
Azúcar Extraída	0.0	0.0	0.0	0.2	0.0	0.0	0.1	0.0	0.0	0.1	0.0	0.0	0.5
Promoción Turismo	0.5	0.6	0.7	0.7	0.6	0.7	0.8	0.7	0.6	0.7	0.7	0.7	8.2
Transporte Público	3.2	3.0	2.8	3.1	2.8	2.8	2.8	2.9	2.9	2.6	3.3	2.3	34.5
Ingresos No Tributarios	12.6	13.4	18.2	7.5	16.9	11.4	8.7	8.3	10.0	8.1	11.0	10.5	136.5
1. Renta de la Propiedad	0.3	0.2	0.2	0.2	0.5	0.5	0.4	0.2	0.1	0.3	0.1	0.4	3.4
2. Transferencias de Empresas Públicas	0.0	0.0	0.0	0.0	3.3	0.0	0.0	0.0	0.0	0.0	0.0	0.0	3.3
3. Venta de Bienes y Servicios de las Adm. Públicas	1.8	1.5	1.5	0.9	0.9	0.8	0.6	0.6	0.6	0.6	0.7	0.6	11.0
4. Tasas y Derechos por Servicios Públicos	2.7	2.2	2.8	2.5	2.6	4.4	4.3	4.0	4.4	4.3	4.3	4.5	43.1
5. Multas	2.1	2.1	2.7	2.2	2.8	2.8	2.1	2.3	2.9	2.4	2.8	3.2	30.2
6. otros	5.7	7.5	11.0	1.8	6.7	2.9	1.4	1.2	1.9	0.5	3.1	1.8	45.5
II. Ingresos de Capital	0.0	0.5	0.6	1.3	0.7	0.9	0.7	3.4	1.6	1.4	0.2	31.7	43.2
1. Venta de Activos				0.1	0.0						0.0	0.0	0.2
2. Transferencias del Resto del Mundo ^{2/}	0.0	0.5	0.6	1.2	0.7	0.9	0.7	3.4	1.6	1.4	0.2	31.6	43.0
III. Ingresos Totales (I+II)	315.2	263.8	298.5	514.0	293.0	279.4	278.8	277.0	262.0	273.8	283.9	326.8	3,666.3
Devoluciones de Impuestos	18.8	16.8	27.8	36.4	36.1	29.4	28.7	23.1	14.3	20.1	22.1	19.8	293.4
Renta		1.6	4.9	5.5	16.5	11.2	9.7	7.4	1.7	3.2	2.4	2.0	66.0
IVA	18.8	15.2	22.8	31.0	19.6	18.2	19.1	15.7	12.6	16.9	19.8	17.8	227.4

Fuente: Dirección de Política Económica y Fiscal con base a datos de Dirección General de Tesorería y Dirección General de Inversión y Crédito Público

^{1/}Esta constituido por: productos alcohólicos, gaseosas, cervezas, cigarrillos, armas y explosivos.

^{2/}Incluye: Impuesto sobre transferencias de Bienes Raíces; Migración y Turismo; e Impuesto sobre llamadas provenientes del exterior

Ingresos del Gobierno Central de enero- diciembre de 2012

(Millones de US\$)

Transacciones	Ene.	Feb.	Mar.	Abr.	May.	Jun.	Jul.	Ago.	Sep.	Oct.	Nov.	Dic.	2012
I. Ingresos Corrientes	348.6	285.0	304.9	576.5	295.5	275.8	304.6	284.8	272.4	294.0	289.0	296.4	3,827.4
Tributarios (Brutos)	330.5	272.3	288.1	565.5	281.5	266.6	293.6	274.6	262.1	284.5	278.2	287.7	3,685.4
1. Impuesto al Valor Agregado (IVA)	165.0	155.7	163.8	151.3	161.9	148.4	160.2	149.9	143.6	156.8	147.0	157.4	1,860.9
2. Impuesto sobre la Renta	121.8	77.5	83.4	374.5	78.9	77.3	91.5	82.9	79.1	84.0	82.3	84.3	1,317.4
3. Derechos Arancelarios a las Importaciones	13.2	13.0	14.0	12.9	16.7	14.1	15.3	15.4	14.1	17.1	18.1	15.8	179.6
4. Impuestos Específicos al Consumo ^{1/}	13.5	11.3	11.8	11.8	10.1	11.3	11.9	11.2	10.6	12.3	15.4	14.9	146.1
5. Otros ^{2/}	6.4	5.2	5.2	4.6	5.1	5.8	5.5	5.1	5.4	5.6	6.0	5.6	65.3
6. Contribuciones Especiales	10.7	9.7	9.9	10.5	9.0	9.7	9.3	10.1	9.4	8.8	9.4	9.7	116.1
Fondo Vial	6.7	6.0	6.0	6.4	5.5	6.0	5.5	6.2	5.8	5.2	5.8	6.0	71.2
Azúcar Extraída	0.0	0.0	0.2	0.2	0.0	0.0	0.3	0.0	0.0	0.3	0.0	0.0	0.9
Promoción Turismo	0.5	0.7	0.7	0.7	0.7	0.7	0.7	0.8	0.7	0.7	0.7	0.6	8.4
Transporte Público	3.4	3.0	3.0	3.2	2.8	3.0	2.8	3.1	2.9	2.6	2.9	3.0	35.7
Ingresos No Tributarios	18.1	12.7	16.8	10.9	14.0	9.2	11.0	10.1	10.2	9.5	10.8	8.7	142.1
1. Renta de la Propiedad	0.3	0.1	0.1	0.2	0.1	0.3	0.4	0.1	0.1	0.1	0.1	0.3	2.3
2. Transferencias de Empresas Públicas	7.0	0.0	0.7	0.0	0.0	0.0	0.0	0.0	0.0	0.0	0.0	0.0	7.7
3. Venta de Bienes y Servicios de las Adm. Públicas	0.5	0.7	0.8	0.5	0.6	0.6	0.6	0.5	0.5	0.7	0.6	0.6	7.2
4. Tasas y Derechos por Servicios Públicos	5.0	4.5	4.8	4.3	5.3	2.9	3.1	3.0	3.3	3.2	3.0	2.6	44.9
5. Multas	3.1	2.5	2.7	2.0	3.2	2.2	3.0	2.9	3.3	2.8	2.6	2.4	32.8
6. otros	2.1	4.8	7.6	3.9	4.8	3.2	3.9	3.6	3.0	2.7	4.6	2.9	47.1
II. Ingresos de Capital	0.2	0.1	3.6	4.5	9.0	2.6							20.0
1. Venta de Activos	0.0	0.0	0.0	0.0	0.0	0.1				0.0			0.2
2. Transferencias del Resto del Mundo ^{2/}	0.2	0.1	3.6	4.5	9.0	2.5	1.1	0.7	0.6	2.0	2.5	3.2	30.0
III. Ingresos Totales (I+II)	348.8	285.1	308.5	581.0	304.6	278.4	304.6	284.8	272.4	294.0	289.0	296.4	3,847.5
Devoluciones de Impuestos	13.6	15.6	19.1	28.6	24.8	20.4	28.7	25.3	18.9	27.1	18.6	10.8	122.2
Renta	0.0	2.0	5.5	10.6	8.8	6.9	9.1	9.7	3.0	9.6	2.3		67.6
IVA	13.6	13.6	13.6	18.0	16.0	13.5	19.6	15.6	15.9	17.5	16.3	10.8	88.3

Fuente: Dirección de Política Económica y Fiscal con base a datos de Dirección General de Tesorería y Dirección General de Inversión y Crédito Público

^{1/}Esta constituido por: productos alcohólicos, gaseosas, cervezas, cigarrillos, armas y explosivos.

^{2/}Incluye: Impuesto sobre transferencias de Bienes Raíces; Migración y Turismo; e Impuesto sobre llamadas provenientes del exterior

Ingresos del Gobierno Central de enero- diciembre de 2013

(Millones de US\$)

Transacciones	Ene.	Feb.	Mar.	Abr.	May.	Jun.	Jul.	Ago.	Sep.	Oct.	Nov.	Dic.	2013
I. Ingresos Corrientes	378.1	282.1	294.0	667.6	328.1	295.3	323.3	298.4	280.6	318.0	302.8	320.4	4,088.7
Tributarios (Brutos)	365.4	273.0	283.3	655.1	307.1	284.3	312.7	287.7	271.3	308.3	293.1	302.8	3,944.1
1. Impuesto al Valor Agregado (IVA)	177.5	146.9	146.5	160.9	167.7	151.8	167.1	153.5	146.2	168.3	155.8	159.4	1,901.7
2. Impuesto sobre la Renta	142.7	86.7	94.2	450.3	89.9	87.8	97.5	91.0	84.9	93.5	90.5	97.2	1,506.4
3. Derechos Arancelarios a las Importaciones	15.2	13.5	17.1	16.3	18.6	14.4	17.5	16.4	15.6	20.9	18.1	15.6	199.2
4. Impuestos Específicos al Consumo ^{1/}	13.3	10.5	11.1	11.9	11.9	11.7	13.4	11.7	9.3	11.7	13.4	15.1	145.1
5. Otros ^{2/}	6.4	5.4	5.1	5.5	5.5	5.3	6.3	5.0	5.5	5.1	5.3	5.4	65.9
6. Contribuciones Especiales	10.3	9.9	9.3	10.0	13.5	13.3	10.8	10.1	9.7	8.8	10.1	10.1	125.9
Fondo Vial	6.5	6.1	5.7	6.1	6.2	6.1	5.7	6.1	5.9	5.2	6.2	6.2	72.1
Azúcar Extraída	0.0	0.0	0.0	0.0	0.0	0.0	0.2	0.1	0.1	0.1	0.0	0.0	0.6
Promoción Turismo	0.5	0.7	0.7	0.8	0.8	0.8	0.8	0.8	0.7	0.7	0.8	0.8	9.0
Transporte Público	3.3	3.1	2.9	3.1	3.1	3.1	2.9	3.1	3.0	2.6	3.1	3.1	36.2
FONAT	0.0	0.0	0.0	0.0	3.4	3.4	1.3	0.0	0.0	0.0	0.0	0.0	8.1
Ingresos No Tributarios	12.8	9.1	10.7	12.5	21.0	11.0	10.5	10.7	9.3	9.7	9.7	17.6	144.6
1. Renta de la Propiedad	0.3	0.1	0.2	0.1	0.2	0.5	0.3	0.2	0.2	0.1	0.2	0.3	2.7
2. Transferencias de Empresas Públicas	0.0	0.0	0.0	0.0	9.8	0.0	0.0	0.0	0.0	0.0	0.0	0.0	9.8
3. Venta de Bienes y Servicios de las Adm. Públicas	0.9	0.7	0.6	0.9	0.9	0.9	0.9	0.9	0.8	0.9	0.9	0.9	10.2
4. Tasas y Derechos por Servicios Públicos	3.0	2.8	2.9	3.2	3.0	3.2	3.1	2.8	2.9	2.9	2.9	2.9	35.6
5. Multas	2.8	2.0	1.9	2.7	2.5	2.3	2.5	2.0	2.0	2.4	2.2	4.1	29.3
6. otros	5.8	3.5	5.0	5.6	4.6	4.2	3.6	4.7	3.4	3.4	3.5	9.5	57.0
II. Ingresos de Capital	0.6	2.1	1.2	2.7	1.6	3.1	3.1	2.8	0.9	1.5	4.1	1.7	25.3
1. Venta de Activos				0.0						0.0			0.0
2. Transferencias del Resto del Mundo ^{2/}	0.6	2.1	1.2	2.7	1.6	3.1	3.1	2.8	0.9	1.5	4.1	1.7	25.3
III. Ingresos Totales (I+II)	378.7	284.2	295.2	670.3	329.7	298.5	326.3	301.2	281.5	319.5	306.8	322.1	4,114.0
Devoluciones de Impuestos	14.3	9.3	12.4	18.7	18.1	15.4	16.6	18.6	17.5	19.3	20.8	16.8	197.8
Renta	3.0	0.0	0.0	0.0	3.5	5.0	5.3	5.0	3.9	0.6	0.3	0.2	26.9
IVA	11.3	9.3	12.4	18.7	14.6	10.4	11.4	13.5	13.6	18.8	20.4	16.6	171.0

Fuente: Dirección de Política Económica y Fiscal con base a datos de Dirección General de Tesorería y Dirección General de Inversión y Crédito Público

^{1/}Esta constituido por: productos alcohólicos, gaseosas, cervezas, cigarrillos, armas y explosivos.

^{2/}Incluye: Impuesto sobre Transferencias de Bienes Raíces; Migración y Turismo; e Impuesto sobre llamadas provenientes del exterior

Ingresos del Gobierno Central de enero- junio de 2014

(Millones de US\$)

Transacciones	Ene.	Feb.	Mar.	Abr.	May.	Jun.	2014
I. Ingresos Corrientes	375.6	298.4	316.1	657.4	317.6	307.3	2,272.5
Tributarios (Brutos)	363.1	284.1	301.4	647.0	301.0	297.2	2,193.8
1. Impuesto al Valor Agregado (IVA)	175.7	152.1	157.2	171.7	171.2	161.6	989.4
2. Impuesto sobre la Renta	140.4	93.0	104.4	431.5	82.1	94.5	945.9
3. Derechos Arancelarios a las Importaciones	14.3	13.2	14.2	16.3	18.6	17.7	94.3
4. Impuestos Específicos al Consumo ^{1/}	13.8	10.9	11.0	12.7	14.6	9.1	72.1
5. Otros ^{2/}	8.2	4.8	4.9	4.4	4.3	4.5	31.1
6. Contribuciones Especiales	10.8	10.1	9.7	10.4	10.3	9.8	61.0
Fondo Vial	6.7	6.2	6.0	6.4	6.5	6.2	38.0
Azúcar Extraída	0.0	0.0	0.0	0.0	0.0	0.0	0.0
Promoción Turismo	0.6	0.7	0.7	0.8	0.6	0.5	4.0
Transporte Público	3.4	3.1	3.0	3.2	3.3	3.1	19.1
FONAT	0.0	0.0	0.0	0.0	0.0	0.0	0.0
Ingresos No Tributarios	12.5	14.3	14.7	10.5	16.6	10.1	78.7
1. Renta de la Propiedad	0.3	0.2	0.1	0.0	0.1	0.0	0.7
2. Transferencias de Empresas Públicas	0.4	0.2	0.0	0.0	2.2	0.1	2.8
3. Venta de Bienes y Servicios de las Adm. Públicas	1.3	1.3	1.3	0.0	1.3	0.0	5.2
4. Tasas y Derechos por Servicios Públicos	3.8	3.6	3.8	0.0	3.8	3.2	18.2
5. Multas	3.3	2.4	2.6	0.6	0.6	0.0	9.5
6. Otros	3.4	6.7	7.0	9.8	8.5	6.9	42.3
II. Ingresos de Capital	0.1	0.9	1.8	2.1	0.5	1.3	6.6
1. Venta de Activos		0.0					0.0
2. Transferencias del Resto del Mundo ^{2/}	0.1	0.9	1.8	2.1	0.5	1.3	6.6
1. SETEFE							0.0
2. BCR							0.0
3. Resto del Mundo	0.1	0.9	1.8	2.1	0.5	1.3	6.6
III. Ingresos Totales (I+II)	375.6	299.3	317.9	659.5	318.1	308.6	2,279.1
Devoluciones de Impuestos	20.2	15.2	16.0	23.9	11.9	18.9	106.0
Renta				0.5	3.0	4.7	8.3
IVA	20.2	15.2	16.0	23.3	8.9	14.2	97.8

Fuente: Dirección de Política Económica y Fiscal con base a datos de Dirección General de Tesorería y Dirección General de Inversión y Crédito Público

^{1/}Esta constituido por: productos alcohólicos, gaseosas, cervezas, cigarrillos, armas y explosivos.

^{2/}Incluye: Impuesto sobre Transferencias de Bienes Raíces; Migración y Turismo; e Impuesto sobre llamadas provenientes del exterior

Ingresos Tributarios del Gobierno Central, a junio 2009- 2014

(Millones de US\$)

Concepto	2009	2010	2011	2012	2013	2014
1. IVA	720.2	776.8	916.1	946.1	951.4	989.4
Declaración	348.4	344.9	391.8	401.9	408.9	423.7
Importación	371.8	431.9	524.3	544.2	542.5	565.8
2. Impuesto sobre la Renta	613.6	630.1	722.8	813.4	951.7	945.9
Pago a Cuenta	130.4	127.0	146.2	189.9	207.3	193.8
Retenciones	266.5	259.7	321.4	312.1	361.7	372.5
Declaración	216.7	243.4	255.3	311.3	382.8	379.6
3. Derechos Arancelarios a las Importaciones	65.9	68.8	76.7	83.8	95.1	94.3
4. Impuestos Específicos al Consumo	47.1	55.1	68.8	69.8	70.5	72.1
Productos Alcohólicos	6.4	5.9	9.6	10.4	9.5	9.5
Cigarrillos	14.9	17.1	19.6	15.8	14.0	15.3
Gaseosa	11.9	15.4	17.5	19.9	21.5	21.7
Cerveza	13.5	16.1	21.5	23.1	24.9	25.0
Armas, Municiones, Explosivos y Similares	0.4	0.6	0.6	0.7	0.7	0.7
5. Otros Impuestos y Gravámenes Diversos	29.0	37.8	38.1	32.2	33.1	31.1
Transferencia de Bienes y Raíces	5.2	8.2	7.8	9.2	9.5	11.6
Migración y Turismo	0.4	0.5	0.5	0.5	0.5	0.6
Sobre llamadas del exterior	23.4	25.3	26.2	18.2	17.8	13.6
Primera Matricula	-	3.8	3.6	4.2	5.3	5.2
6. Contribuciones Especiales	57.5	56.8	57.3	59.5	66.4	61.0
FOVIAL	35.5	35.3	35.4	36.6	36.8	38.0
INAZUCAR	0.3	0.2	0.3	0.4	-	-
TURISMO	3.8	3.6	3.9	4.1	4.4	4.0
TRANSPORTE PUBLICO	17.8	17.7	17.7	18.3	18.4	19.1
FONAT					6.8	-
Total Ingresos y Contribuciones	1,533.3	1,625.4	1,879.8	2,004.6	2,168.2	2,193.8

Ingresos Tributarios del Gobierno Central, a junio 2009- 2014

(Porcentajes de Participación)

Concepto	2009	2010	2011	2012	2013	2014
TRIBUTARIOS	100.0	100.0	100.0	100.0	100.0	100.0
1. IVA	47.0	47.8	48.7	47.2	43.9	45.1
Declaración	22.7	21.2	20.8	20.0	18.9	19.3
Importación	24.2	26.6	27.9	27.1	25.0	25.8
	0.0	0.0	0.0	0.0	0.0	0.0
2. Impuesto sobre la Renta	40.0	38.8	38.5	40.6	43.9	43.1
Pago a Cuenta	8.5	7.8	7.8	9.5	9.6	8.8
Retenciones	17.4	16.0	17.1	15.6	16.7	17.0
Declaración	14.1	15.0	13.6	15.5	17.7	17.3
3. Derechos Arancelarios a las Importaciones	4.3	4.2	4.1	4.2	4.4	4.3
4. Impuestos Específicos al Consumo	3.1	3.4	3.7	3.5	3.3	3.3
Productos Alcohólicos	0.4	0.4	0.5	0.5	0.4	0.4
Cigarrillos	1.0	1.0	1.0	0.8	0.6	0.7
Gaseosa	0.8	0.9	0.9	1.0	1.0	1.0
Cerveza	0.9	1.0	1.1	1.2	1.1	1.1
Armas, Municiones, Explosivos y Similares	0.0	0.0	0.0	0.0	0.0	0.0
5. Otros Impuestos y Gravámenes Diversos	1.9	2.3	2.0	1.6	1.5	1.4
Transferencia de Bienes y Raíces	0.3	0.5	0.4	0.5	0.4	0.5
Migración y Turismo	0.0	0.0	0.0	0.0	0.0	0.0
Sobre llamadas del exterior	1.5	1.6	1.4	0.9	0.8	0.6
Primera Matricula	0.0	0.2	0.2	0.2	0.2	0.2
6. Contribuciones Especiales	3.8	3.5	3.0	3.0	3.1	2.8
FOVIAL	2.3	2.2	1.9	1.8	1.7	1.7
INAZUCAR	0.0	0.0	0.0	0.0	0.0	0.0
TURISMO	0.3	0.2	0.2	0.2	0.2	0.2
TRANSPORTE PUBLICO	1.2	1.1	0.9	0.9	0.9	0.9
FONAT					0.3	0.0

Ingresos Tributarios del Gobierno Central, a junio 2009- 2014

(Porcentajes de PIB)

Concepto	2009	2010	2011	2012	2013	2014
TRIBUTARIOS	7.4	7.6	8.1	8.4	8.9	8.7
1. IVA	3.5	3.6	4.0	4.0	3.9	3.9
Declaración	1.7	1.6	1.7	1.7	1.7	1.7
Importación	1.8	2.0	2.3	2.3	2.2	2.2
2. Impuesto sobre la Renta	3.0	2.9	3.1	3.4	3.9	3.7
Pago a Cuenta	0.6	0.6	0.6	0.8	0.9	0.8
Retenciones	1.3	1.2	1.4	1.3	1.5	1.5
Declaración	1.0	1.1	1.1	1.3	1.6	1.5
3. Derechos Arancelarios a las Importaciones	0.3	0.3	0.3	0.4	0.4	0.4
4. Impuestos Específicos al Consumo	0.2	0.3	0.3	0.3	0.3	0.3
Productos Alcohólicos	0.0	0.0	0.0	0.0	0.0	0.0
Cigarrillos	0.1	0.1	0.1	0.1	0.1	0.1
Gaseosa	0.1	0.1	0.1	0.1	0.1	0.1
Cerveza	0.1	0.1	0.1	0.1	0.1	0.1
Armas, Municiones, Explosivos y Similares	0.0	0.0	0.0	0.0	0.0	0.0
5. Otros Impuestos y Gravámenes Diversos	0.1	0.2	0.2	0.1	0.1	0.1
Transferencia de Bienes y Raíces	0.0	0.0	0.0	0.0	0.0	0.0
Migración y Turismo	0.0	0.0	0.0	0.0	0.0	0.0
Sobre llamadas del exterior	0.1	0.1	0.1	0.1	0.1	0.1
Primera Matricula	-	0.0	0.0	0.0	0.0	0.0
6. Contribuciones Especiales	0.3	0.3	0.2	0.2	0.3	0.2
FOVIAL	0.2	0.2	0.2	0.2	0.2	0.1
INAZUCAR	0.0	0.0	0.0	0.0	-	-
TURISMO	0.0	0.0	0.0	0.0	0.0	0.0
TRANSPORTE PUBLICO	0.1	0.1	0.1	0.1	0.1	0.1
FONAT					0.0	-
Total Carga Tributaria	7.4	7.6	8.1	8.4	8.9	8.7
PIB nominal	20,661.0	21,418.3	23,139.0	23,813.6	24,259.1	25,337.9

Fuente: Dirección General de Tesorería y BCR

III. Ejecución Presupuestaria GOES

Nota: Las cifras fiscales con el criterio devengado se registran independientemente de la percepción en efectivo o del pago de las obligaciones adquiridas.

Gasto Público por Áreas de Gestión Gobierno Central 2009- a junio 2014

(Millones de US\$)

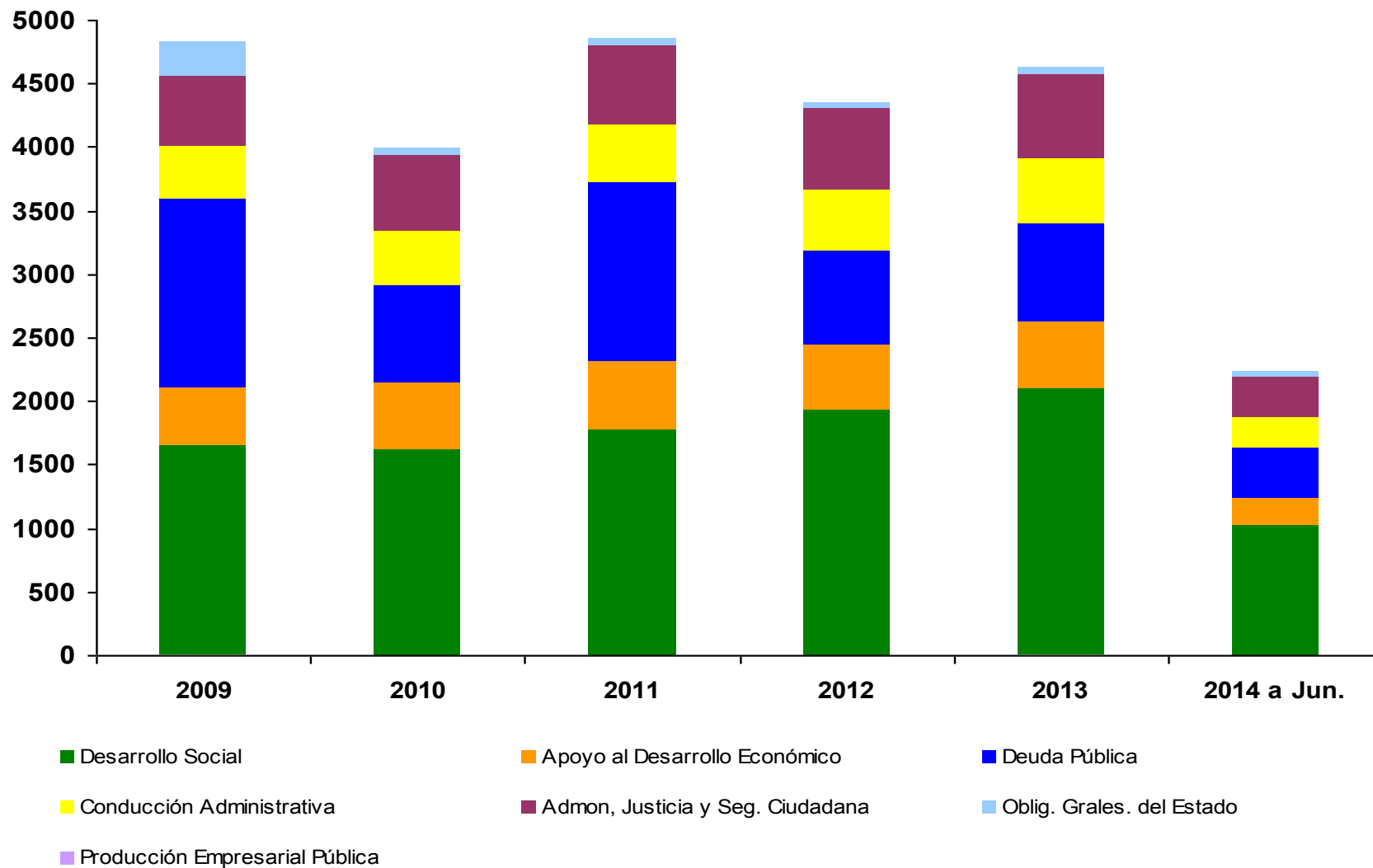
Años	1. Conducción Administrativa	2. Administración de Justicia y Seguridad Ciudadana	3. Desarrollo Social	4. Apoyo al Desarrollo Económico	5. Deuda Pública	6. Obligaciones Generales del Estado	7. Producción Empresarial Pública	Total
2009	413.3	550.1	1,644.2	464.8	1,482.2	272.5	-	4,827.1
2010	425.1	597.3	1,623.2	517.8	774.6	57.5	-	3,995.5
2011	460.4	625.6	1,777.3	540.8	1,402.3	57.1	-	4,863.5
2012	480.3	637.2	1,927.8	519.0	742.1	35.1	-	4,341.5
2013	506.0	679.1	2,107.2	516.9	769.1	47.6	-	4,625.9
2014 a Junio	250.7	314.3	1,023.0	209.3	397.1	30.6	-	2,225.0

Fuente: Informe de Gestión Financiera del Estado. Dirección General de Contabilidad Gubernamental, y Dirección General del Presupuesto para datos a junio 2014

Nota: Cifras base devengado

Gasto Público por Áreas de Gestión Gobierno Central 2009- a junio 2014

(Millones de US\$)



Fuente: Informes de Gestión Financiera del Estado. Dirección General de Contabilidad Gubernamental, Ministerio de Hacienda

Gasto por Áreas de Gestión del Gobierno Central, a junio 2013 - 2014

(Millones de US\$)

Áreas de Gestión	2013		% de Ejec. Devengado	2014		% de Ejec. Devengado
	Modificado	Devengado		Modificado	Devengado	
Desarrollo Social	2,116.1	987.9	46.7	2,177.3	1,023.0	47.0
Deuda Pública	749.5	382.0	51.0	803.1	397.1	49.4
Administración de Justicia y Seguridad Ciudadana	701.9	297.7	42.4	737.3	314.3	42.6
Apoyo al Desarrollo Económico	528.6	239.2	45.3	482.3	209.3	43.4
Conducción Administrativa	529.5	238.5	45.0	471.7	250.7	53.1
Obligaciones Generales del Estado	41.8	22.9	54.8	45.4	30.6	67.4
TOTAL	4,667.4	2,168.2	46.5	4,717.1	2,225.0	47.2

Fuente: Dirección General del Presupuesto

Estructura Económica del Gasto del Gobierno Central, a junio 2013 - 2014

(Millones de US\$ y %)

Clasificación	2013		2014		% de Eejec. Devengado 2013	% de Eejec. Devengado 2014
	Modificado	Devengado	Modificado	Devengado		
A. GASTOS CORRIENTES	<u>3,491.0</u>	<u>1,707.5</u>	<u>3,463.0</u>	<u>1,761.0</u>	<u>48.9</u>	<u>50.9</u>
1. Remuneraciones	1,552.1	730.3	1,599.0	760.2	47.0	47.5
2. Bienes y Servicios	469.8	206.2	410.5	206.0	43.9	50.2
3. Gastos Financieros y Otros	553.9	283.0	583.0	300.4	51.1	51.5
4. Transferencias	915.2	488.1	870.4	494.3	53.3	56.8
B. GASTOS DE CAPITAL	<u>769.2</u>	<u>260.3</u>	<u>833.0</u>	<u>274.8</u>	<u>33.8</u>	<u>33.0</u>
1. Inversión en Activos Fijos	245.8	18.5	263.8	17.7	7.5	6.7
2. Inversión en Capital Humano	38.0	4.6	60.7	12.8	12.0	21.1
3. Transferencias	483.9	235.8	507.0	242.9	48.7	47.9
4. Inversiones Financieras	1.5	1.5	1.5	1.5		100.0
C. APLICACIONES FINANCIERAS	<u>248.9</u>	<u>128.2</u>	<u>262.2</u>	<u>115.5</u>	<u>51.5</u>	<u>44.1</u>
1. Amortización Endeudamiento Público	248.9	128.2	262.2	115.5	51.5	44.1
D. GASTOS DE CONTRIBUCIONES ESPECIALES	<u>158.3</u>	<u>72.2</u>	<u>159.0</u>	<u>73.8</u>	<u>45.6</u>	<u>46.4</u>
TOTAL	<u>4,667.4</u>	<u>2,168.2</u>	<u>4,717.1</u>	<u>2,225.0</u>	<u>46.5</u>	<u>47.2</u>

Fuente: Dirección General de Presupuesto

Ejecución Presupuestaria de Gastos por Unidades Primarias 2009 - a junio 2014 (Millones de US\$)

Unidades Primarias	2009	2010	2011	2012	2013	2014 a junio
<u>Organo Legislativo</u>	<u>37.6</u>	<u>45.9</u>	<u>52.9</u>	<u>54.7</u>	<u>57.5</u>	<u>25.8</u>
Organo Legislativo	37.6	45.9	52.9	54.7	57.5	25.8
<u>Organo Judicial</u>	<u>177.4</u>	<u>180.5</u>	<u>195.2</u>	<u>208.1</u>	<u>216.4</u>	<u>94.0</u>
Organo Judicial	177.4	180.5	195.2	208.1	216.4	94.0
<u>Organo Ejecutivo</u>	<u>2,203.8</u>	<u>2,291.8</u>	<u>2,472.6</u>	<u>2,618.6</u>	<u>2,810.1</u>	<u>1,306.9</u>
Presidencia de la República	104.0	126.9	138.3	153.7	160.8	68.8
Ramo de Hacienda	61.3	60.2	60.8	68.4	72.8	38.0
Ramo de Relaciones Exteriores	38.4	38.8	40.2	39.5	44.5	21.9
Ramo de la Defensa Nacional	135.2	146.6	163.2	160.6	163.3	78.1
Ramo de Gobernación	15.0	21.2	19.8	19.2	18.3	9.3
Ramo de Justicia y Seguridad Pública	281.6	328.6	335.6	336.6	365.1	167.3
Ramo de Educación	756.2	687.8	764.0	823.2	859.1	466.6
Ramo de Salud Pública y Asistencia Social	422.4	443.0	471.7	493.7	579.3	238.1
Ramo de Trabajo y Previsión Social	10.2	11.6	12.8	12.9	14.3	6.4
Ramo de Economía	100.2	128.3	173.8	173.1	180.1	79.8
Ramo de Agricultura y Ganadería	55.6	59.8	58.3	70.0	65.8	40.8
Ramo de Obras Públicas, Transporte y de Vivienda y Desarrollo Urbano	201.9	208.0	204.5	239.7	255.9	79.9
Ramo de Medio Ambiente y Recursos Naturales	9.1	18.0	15.9	12.1	15.5	5.4
Ramo de Turismo	12.7	13.0	13.7	15.9	15.3	6.7
<u>Ministerio Público</u>	<u>67.1</u>	<u>60.9</u>	<u>65.3</u>	<u>63.6</u>	<u>69.5</u>	<u>40.9</u>
Fiscalía General de la República	41.3	35.7	37.8	34	39	24.7
Procuraduría General de la República	19.5	18.5	19.5	20.8	21.7	12.4
Procuraduría para la Defensa de los Derechos Humanos	6.3	6.7	8.0	8.5	8.6	3.8
<u>Otras Instituciones</u>	<u>52.6</u>	<u>58.2</u>	<u>59.6</u>	<u>56.3</u>	<u>62.7</u>	<u>28.6</u>
Corte de Cuentas de la República	31.5	32.1	34.0	33.4	36.4	16.7
Tribunal Supremo Electoral	14.2	19.0	17.9	15.4	17.2	7.4
Tribunal de Servicio Civil	0.6	0.6	0.7	0.7	0.7	0.4
Tribunal de Ética Gubernamental	1.3	1.4	1.2	1.0	2.0	0.8
Instituto de Acceso a la Información Pública					0.6	0.4
Consejo Nacional de la Judicatura	5.0	5.1	5.8	5.8	5.8	2.9
<u>Sub total de Instituciones</u>	<u>2,538.5</u>	<u>2,637.3</u>	<u>2,845.6</u>	<u>3,001.3</u>	<u>3,216.2</u>	<u>1,496.1</u>
<u>Tesoro Público</u>	<u>2,288.6</u>	<u>1,358.2</u>	<u>2,017.9</u>	<u>1,340.2</u>	<u>1,409.7</u>	<u>729.0</u>
Deuda Pública	1,482.2	774.6	1,402.3	742.1	769.1	397.1
Obligaciones Generales del Estado	82.1	56.5	57.1	35.1	47.6	30.6
Transferencias Varias	724.3	527.1	558.5	563.0	593.0	301.3
Total Gobierno Central	4,827.1	3,995.5	4,863.5	4,341.5	4,625.9	2,225.0

Fuente: para años 2009 a 2013 según informes de la Gestión Financiera del Estado para año 2013 a Junio según Dirección General del Presupuesto

Ejecución Presupuestaria de Gastos, a junio 2013 - 2014

(Millones de US\$)

	2013		2014		% de Ejec. Devengado 2013	% de Ejec. Devengado 2014
	Modificado	Devengado	Modificado	Devengado		
Instituciones						
Órgano Legislativo	57.9	29.9	58.5	25.8	51.7	44.1
Órgano Judicial	244.4	88.2	254.1	94.0	36.1	37.0
Órgano Ejecutivo	2,821.2	1,297.8	2,795.6	1,306.9	46.0	46.7
Presidencia de la República	157.3	65.0	120.2	68.8	41.3	57.2
Ramo de Hacienda	78.0	33.0	86.3	38.0	42.3	44.1
Ramo de Relaciones Exteriores	44.5	28.1	43.1	21.9	63.2	50.7
Ramo de la Defensa Nacional	163.8	74.5	149.1	78.1	45.5	52.4
Ramo de Gobernación	19.3	8.3	20.4	9.3	42.7	45.7
Ramo de Justicia y Seguridad Pública	359.0	163.9	375.0	167.3	45.6	44.6
Ramo de Educación	864.3	443.5	884.5	466.6	51.3	52.7
Ramo de Salud Pública y Asistencia Social	566.4	233.2	587.4	238.1	41.2	40.5
Ramo de Trabajo y Previsión Social	14.9	6.3	16.9	6.4	42.6	38.0
Ramo de Economía	172.1	98.0	135.4	79.8	56.9	58.9
Ramo de Agricultura y Ganadería	72.9	37.1	89.0	40.8	50.9	45.8
Ramo de Obras Públicas, Transporte y de Vivienda y Desarrollo Urbano	277.4	96.9	243.9	79.9	34.9	32.7
Ramo de Medio Ambiente y Recursos Naturales	12.4	5.0	25.0	5.4	40.7	21.6
Ramo de Turismo	19.1	5.3	19.5	6.7	27.5	34.2
Ministerio Público	69.3	34.6	77.9	40.9	49.9	52.4
Fiscalía General de la Republica	39.2	19.8	44.6	24.7	50.6	55.3
Procuraduría General de la República	21.2	10.9	24.2	12.4	51.6	51.2
Procuraduría para la Defensa de los Derechos Humanos	8.9	3.8	9.1	3.8	42.9	41.7
Otras Instituciones	63.4	29.1	63.8	28.6	45.9	44.8
Corte de Cuentas de la República	36.9	15.9	37.4	16.7	43.2	44.6
Tribunal Supremo Electoral	17.5	9.3	16.5	7.4	53.2	44.8
Tribunal de Servicio Civil	0.9	0.4	0.9	0.4	50.6	46.5
Tribunal de Ética Gubernamental	2.3	0.7	2.3	0.8	28.4	33.5
Instituto de Acceso a la Información Pública			0.9	0.4		46.1
Consejo Nacional de la Judicatura	5.9	2.8	5.9	2.9	47.5	50.1
Subtotal Institucional	3,256.2	1,479.6	3,249.9	1,496.1	45.4	46.0
Deuda pública	749.5	382.0	803.1	397.1	51.0	49.4
Obligaciones Generales del Estado	41.8	22.9	45.4	30.6	54.8	67.3
Transferencias varias	619.9	283.7	618.7	301.3	45.8	48.7
Total	4,667.4	2,168.2	4,717.1	2,225.0	46.5	47.2

Fuente: Dirección General del Presupuesto

SUBSIDIOS Y DEVOLUCIONES DE IMPUESTOS DE 2009- a junio 2014 (Millones de US\$)

Subsidios	2009	2010	2011	2012	2013	2014 a Junio
Gas licuado de Petróleo	83.4	135.6	163.5	135.6	134.2	61.4
Transporte Público	78.8	48.0	56.5	64.4	55.8	22.5
Subsidio a la Electricidad:	118.2	111.1	115.2	200.6	166.4	85.1
FINET (< 99 Kwh residencial)	86.5	90.5	88.1	42.9	-	
CEL (consumo > 99 kwh y no residencial)	31.7	20.6	27.1	157.7	166.4	85.1
Total	280.4	294.7	335.2	400.6	356.4	169.0

Fuente: Dirección de Política Económica y Fiscal, con datos de la Dirección General de Tesorería

DEVOLUCION DE IMPUESTOS Millones de Dólares

Devoluciones de Impuestos	2009	2010	2011	2012	2013	2014 a Junio
IVA a exportadores	172.0	133.8	227.4	183.9	171.0	97.8
Drawback (6% a exportadores)	23.9	27.8	15.6	0.2	1.3	0.0
Renta	54.5	55.0	66.0	67.6	26.9	8.3
Total	250.4	216.6	309.0	251.7	199.2	106.0

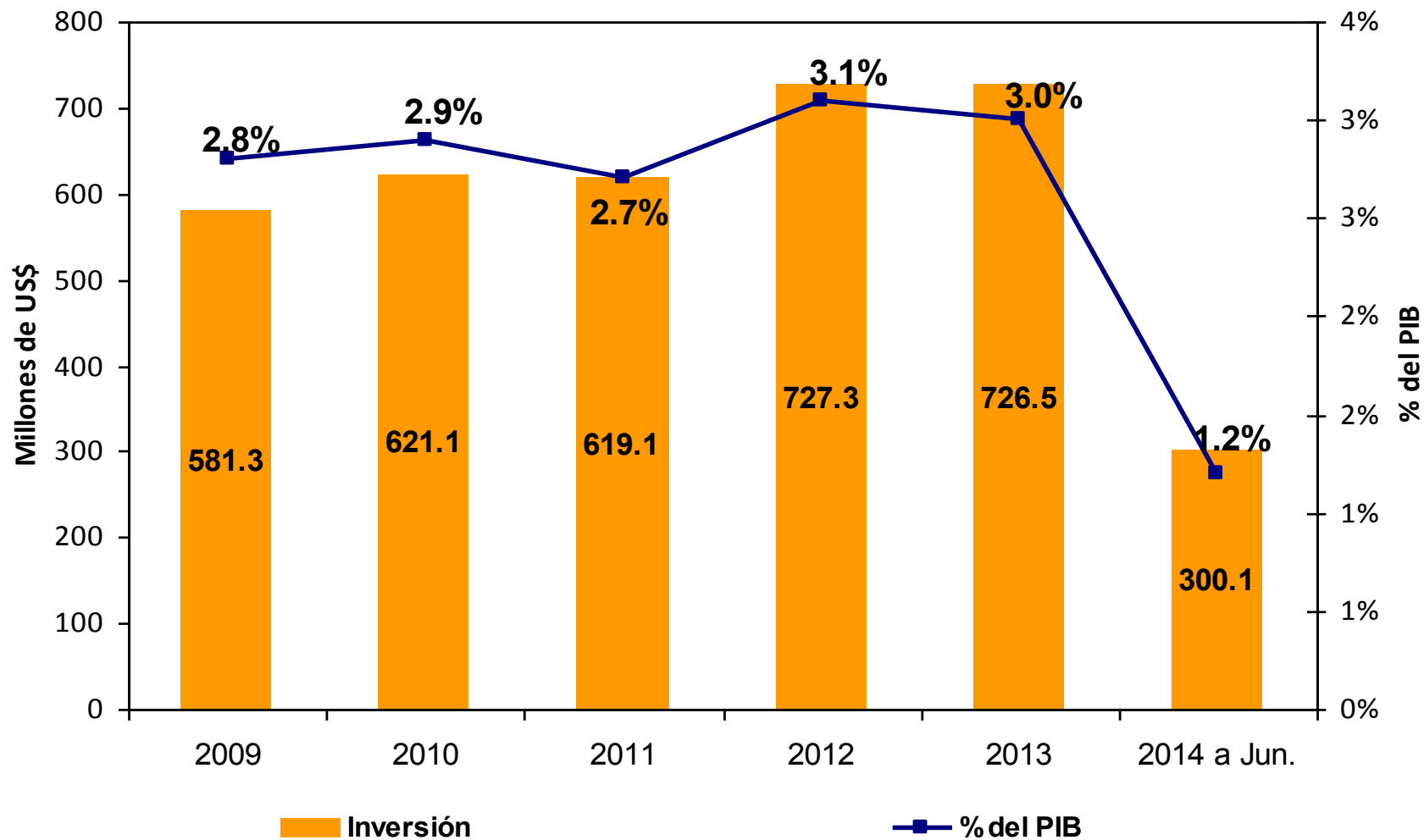
Fuente: Dirección de Política Económica y Fiscal, con datos de la Dirección General de Tesorería

IV. Ejecución de la Inversión Pública del SPNF

Nota: Las cifras fiscales con el criterio devengado se registran independientemente de la percepción en efectivo o del pago de las obligaciones adquiridas.

Inversión Pública Bruta del SPNF 2009 – a junio 2014

(En millones de US\$ y % del PIB)



Fuente: Dirección Política Económica y Fiscal con base a datos de la Dirección General de Tesorería, Empresas Públicas e Instituciones Autónomas

Inversión Pública del SPNF por Instituciones, a junio 2013 - 2014

En millones de US\$

	2013	2014	% de PIB	
			2013	2014
Sector Público No Financiero (1+2+3)	377.8	300.1	1.6	1.2
1) Gobierno Central Consolidado (a+b+c+d+e)	177.6	137.5	0.7	0.5
a) Presupuesto Ordinario **	137.2	90.8	0.6	0.4
Órgano Legislativo	4.0	0.9	0.0	0.0
Corte de Cuentas	0.7	1.1	0.0	0.0
Tribunal Supremo Electoral	0.0	0.0	0.0	0.0
Ramo de Trabajo y Previsión Social	0.4	0.5	0.0	0.0
Tribunal de Ética Gubernamental	0.1	0.1	0.0	0.0
Ramo de Hacienda	1.6	2.4	0.0	0.0
Consejo Nacional de la Judicatura	0.2	0.2	0.0	0.0
Órgano Judicial	14.1	4.9	0.1	0.0
Procu. Gral. de la República	0.1	0.0	0.0	0.0
Ramo de Gobernación	0.6	0.1	0.0	0.0
Ramo de Educación	16.6	9.5	0.1	0.0
Ramo de Salud Pública	25.0	22.2	0.1	0.1
Ramo de Agricultura	4.3	4.7	0.0	0.0
Ramo de Obras Públicas	49.6	32.3	0.2	0.1
Ramo de Medio Ambiente	3.1	1.3	0.0	0.0
Tribunal del Servicio civil	0.0	0.0	0.0	0.0
Defensa Nacional	1.7	2.4	0.0	0.0
Ramo de Seguridad Pública y Justicia	13.7	6.3	0.1	0.0
Fiscalía General de la República	0.0	0.3	0.0	0.0
Ramo de Economía	1.3	1.2	0.0	0.0
Procuraduría de los Derechos Humanos	0.1	0.0	0.0	0.0
Viceministerio de Vivienda	0.0	0.0	0.0	0.0
Ramo de Turismo	0.0	0.0	0.0	0.0
Instituto de Acceso a la Información		0.2	0.0	0.0
b) MIREX	5.8	1.8	0.0	0.0
c) FOMILENIO	2.7	0.0	0.0	0.0
d) FISDL	11.4	20.0	0.0	0.1
e) FOVIAL	20.4	25.0	0.1	0.1
2) Resto del Gobierno General	120.3	130.1	0.5	0.5
ISSS	1.2	0.6	0.0	0.0
HOSPITALES	0.0	0.0	0.0	0.0
Municipalidades *	113.9	122.3	0.5	0.5
Otras Instituciones del RGG	5.1	7.2	0.0	0.0
ISNA	0.0	0.0	0.0	0.0
ISTU	0.0	1.2	0.0	0.0
ISDEMU	0.0	0.0	0.0	0.0
FONAES	0.0	0.0	0.0	0.0
CNR	1.8	4.8	0.0	0.0
UES	1.1	0.8	0.0	0.0
CORSAUR	0.2	0.0	0.0	0.0
CONAMYPE	0.1	0.3		0.0
INJUVE	0.0	0.0		0.0
DEFENSORÍA DEL CONSUMIDOR	0.5	0.0	0.0	0.0
SECRETARÍA DE LA CULTURA	0.0	0.0		
SECRETARÍA DE INCLUSIÓN SOCIAL	1.3	0.0	0.0	0.0
3) Empresas Públicas No Financieras	80.0	32.5	0.3	0.1
CEL	67.2	24.7	0.3	0.1
ANDA	5.3	3.5	0.0	0.0
CEPA	7.5	4.3	0.0	0.0

FUENTE: Dirección General de Inversión y Crédito Público y Dirección General de Tesorería

* Incluye transferencias de FODES a las Municipalidades

** El presupuesto ordinario incluye Stan y Reconstrucción

NOTA: Las instituciones de MAG, ANDA, MINED y MARN (Donación FONAES) incluyen donaciones.

Inversión Pública del SPNF por Actividad, a junio 2013- 2014

Em millones de US\$

Sector	2013	2014	2013 % de partic.	2014 % de partic.
Desarrollo Económico	123.3	134.9	32.6%	44.9%
Agropecuario	6.5	11.5	1.7%	3.8%
Energía	2.1	27.3	0.6%	9.1%
Transporte y Almacenaje	114.4	94.5	30.3%	31.5%
Industria, Comercio y Turismo	0.3	1.6	0.1%	0.5%
Otros		0.0	0.0%	0.0%
Desarrollo Social	254.5	165.2	67.4%	55.1%
Agua Potable y Alcantarillado	13.6	5.8	3.6%	1.9%
Salud	25.0	22.3	6.6%	7.4%
Justicia	17.4	5.6	4.6%	1.9%
Desarrollo Urbano y comunal	134.6	87.2	35.6%	29.0%
Seguridad	10.3	3.3	2.7%	1.1%
Medio Ambiente	3.8	1.5	1.0%	0.5%
Otros	49.9	39.7	13.2%	13.2%
Total	377.8	300.1	100.0%	100.0%

Fuente: Dirección de Inversión y Crédito Público y Dirección General de Tesorería

V. Deuda Pública

SPNF / GOES

Saldo de la Deuda total del SPNF de 2009 – a junio 2014

(Millones de US\$ y % del PIB)

VARIABLES	2009	% PIB	2010	% PIB	2011	% PIB	2012	% PIB	2013	% PIB	2014	% PIB
SALDO DEUDA TOTAL SPNF (1+2+3)	9,273.7	44.9	9,616.2	44.9	10,131.9	43.8	11,286.7	47.4	11,159.6	46.0	11,209.4	44.2
1. DEUDA EXTERNA MEDIANO Y LARGO PLAZO	6,227.1	30.1	6,574.0	30.7	6,712.0	29.0	7,621.7	32.0	7,594.1	31.3	7,681.1	30.3
Gobierno Central (sin eurobonos en poder de residentes)	5,784.8	28.0	6,102.2	28.5	6,254.9	27.0	7,198.3	30.2	7,187.3	29.6	7,269.4	28.7
Empresas Públicas no Financieras (EPNF) 1/	375.9	1.8	386.3	1.8	367.6	1.6	334.1	1.4	313.2	1.3	317.1	1.3
Resto del Gobierno General (Municipalidades) y Otros 2/	66.3	0.3	85.5	0.4	89.5	0.4	89.3	0.4	93.6	0.4	94.6	0.4
2. DEUDA INTERNA MEDIANO Y LARGO PLAZO 3/	2,634.1	12.7	2,853.1	13.3	2,860.5	12.4	2,829.0	11.9	2,958.1	12.2	2,817.8	11.1
Gobierno Central (con eurobonos en poder de residentes)	2,634.1	12.7	2,853.1	13.3	2,860.5	12.4	2,829.0	11.9	2,958.1	12.2	2,662.9	10.5
Empresas Públicas no Financieras (EPNF)	0.0	0.0	0.0	0.0	0.0	0.0	0.0	0.0	0.0	0.0	58.3	0.2
Resto Sector Público No Financiero y Otros											96.6	0.4
3. DEUDA DE CORTO PLAZO (LETES valor precio)	412.5	2.0	189.1	0.9	559.4	2.4	836.0	3.5	607.4	2.5	710.6	2.8
PRODUCTO INTERNO BRUTO	20,661.0		21,418.3		23,139.0		23,813.6		24,259.1		25,337.9	
4. Información Complementaria												
Fideicomisos:	1,063.1	5.1	1,407.3	6.6	1,796.9	7.8	2,193.4	9.2	2,608.3	10.8	2,808.8	11.1
FOP (CIP Series A)	1,063.1	5.1	1,407.3	6.6	1,796.9	7.8	2,193.4	9.2	2,608.3	10.8	2,808.8	11.1
FOSEDU	0.0	0.0	0.0	0.0	0.0	0.0	0.0	0.0	0.0	0.0	0.0	0.0
SALDO DEUDA TOTAL SPNF (con FOP Serie A y FOSEDU)	10,336.8	50.0	11,023.5	51.5	11,928.8	51.6	13,480.1	56.6	13,767.9	56.8	14,018.2	55.3

Fuente: Ministerio de Hacienda.

1/ A partir de 2006 incluye deuda sin garantía del GOES.

2/ A partir de 2008 incluye deuda sin garantía del GOES.

3/ No incluye deuda interna de las Municipalidades contratada directamente sin garantía del GOES.

Saldo de la Deuda total del SPNF, a junio 2013 – 2014

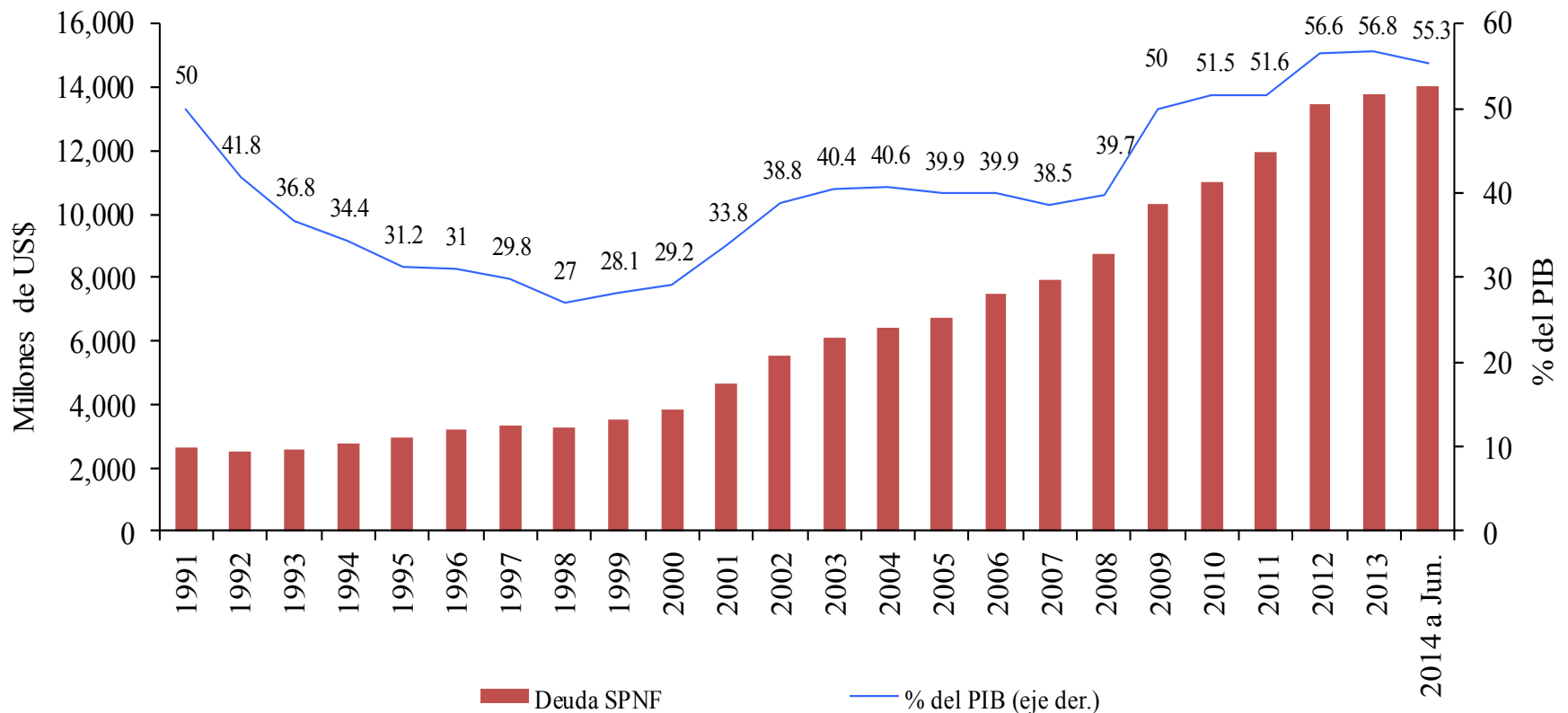
(Millones de US\$ y % del PIB)

Descripción	Saldo 2013		Saldo 2014	
	Valor	% del PIB	Valor	% del PIB
Por Deudor				
Deuda Externa	7,611.9	31.4	7,681.1	30.3
Gobierno Central	7,189.0	29.6	7,269.4	28.7
Resto del Gobierno General	92.7	0.4	94.6	0.4
Empresas Públicas No Financieras	330.3	1.4	317.1	1.3
Deuda Interna	5,810.3	24.0	6,337.1	25.0
Gobierno Central	5,810.3	24.0	6,182.2	24.4
Resto del Gobierno General	0.0	0.0	96.6	0.4
Empresas Públicas No Financieras	0.0	0.0	58.3	0.2
Total	13,422.2	55.3	14,018.2	55.3
Por Acreedor				
Deuda Externa	7,611.9	31.4	7,681.1	30.3
Multilateral	3,599.2	14.8	3,595.4	14.2
BID	2,193.9	9.0	2,170.9	8.6
BIRF	968.0	4.0	948.3	3.7
BCIE	382.6	1.6	415.5	1.6
Otros	54.8	0.2	60.7	0.2
Bilateral	517.9	2.1	493.7	1.9
Japón (JBIC)	226.0	0.9	200.5	0.8
Alemania (KFW)	139.3	0.6	151.2	0.6
PL-480	89.5	0.4	78.1	0.3
España	56.1	0.2	56.2	0.2
Otros	7.0	0.0	7.7	0.0
Deuda Comercial	3,494.8	14.4	3,592.0	14.2
Bonos	3,481.7	14.4	3,592.0	14.2
LETES	13.1	0.1		0.0
Deuda Interna	5,810.3	24.0	6,337.1	25.0
Bonos	2,093.5	8.6	2,076.5	8.2
Fideicomisos de Obligaciones Previsionales	2,385.6	9.8	2,808.8	11.1
BCR	707.4	2.9	706.7	2.8
LETES	586.0	2.4	710.6	2.8
Otros	37.8	0.2	34.5	0.1
Total	13,422.2	55.3	14,018.2	55.3

Fuente: Ministerio de Hacienda

SPNF: Saldo de la Deuda con Fideicomisos^{1/} / 1991- 2014

(Millones y % del PIB)

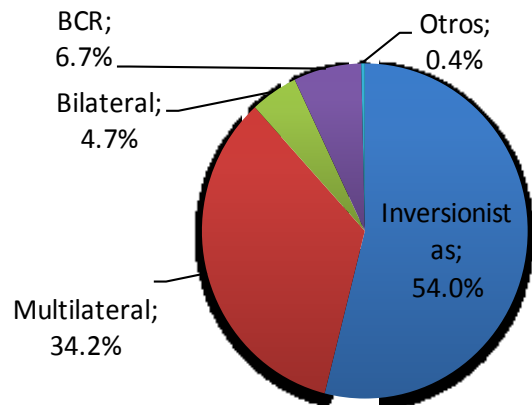


Fuente: Ministerio de Hacienda y BCR.

^{1/} Fideicomiso de Obligaciones Previsionales (FOP) y Fideicomiso para Inversión en Educación, Paz Social y Seguridad Ciudadana (FOSEDU).

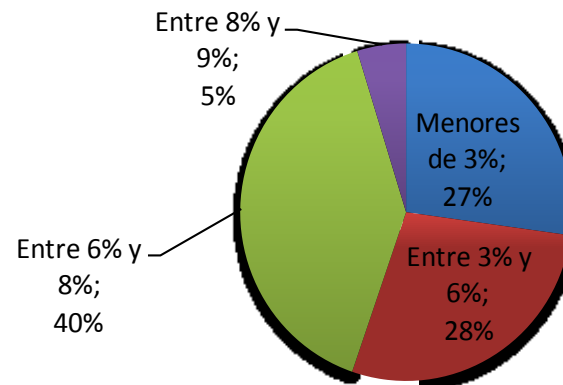
Estructura de Deuda de Mediano y Largo Plazo – a junio 2014

a) Tipo de Acreedor



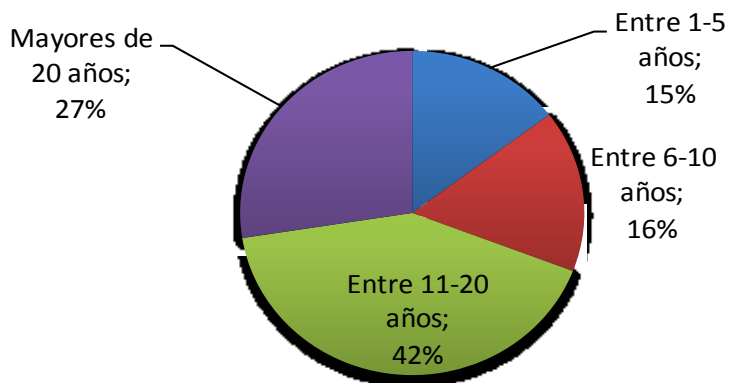
Incluye eurobonos y bonos emitidos en el mercado local

b) Tasas vigentes



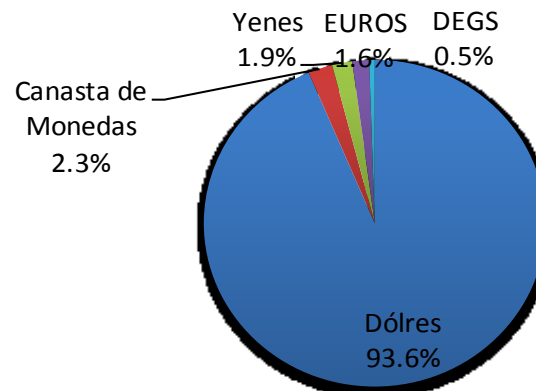
Tasa e interés promedio ponderada 5.2%

c) Por vencimientos



Promedio ponderado : 12 años

c) Por tipo de monedas



Saldo, Colocación y Pagos de LETES, a junio 2014

En millones de US\$

	Valor Precio	Valor Nominal
Saldo al 31 de diciembre de 2012	836.0	867.3
2013		
Colocaciones	684.8	707.0
Enero	96.0	98.3
Febrero	76.4	79.1
Marzo	59.1	61.3
Abril	13.9	14.4
Mayo		
Junio	70.4	72.6
Julio	100.5	104.0
Agosto	38.6	39.5
Septiembre	49.8	51.6
Octubre	46.4	47.8
noviembre	60.3	62.7
Diciembre	73.4	75.8
Pagos	913.3	945.6
Enero	392.6	404.5
Febrero		
Marzo		
Abril		
Mayo	85.2	88.2
Junio	74.9	77.5
Julio	194.6	201.6
Agosto		
Septiembre	25.6	26.8
Octubre	57.0	59.2
noviembre	62.4	65.5
Diciembre	21.1	22.2
Saldo al 31 de Diciembre de 2013	607.4	628.8
2014		
Colocaciones	573.5	594.4
Enero	139.8	143.9
Febrero	95.4	98.3
Marzo	124.8	129.2
Abril	42.0	44.2
Mayo	56.1	58.5
Junio	115.3	120.4
Pagos	470.3	482.8
Enero	69.7	72.3
Febrero	77.1	79.4
Marzo	62.2	63.9
Abril	79.0	80.8
Mayo	121.8	124.4
Junio	60.6	62.0
Saldo al 30 de Junio de 2014	710.6	740.4

Características de las emisiones de Eurobonos (Millones de US\$)

Año Emisión	Año de Vencimiento	Emisiones Millones de US\$	Años Plazos	Cupón	US Treasury	Spread (pb)	Demanda	# de Veces	Precio de la Emisión	Precio Promedio al que compraron las AFP	Calificadoras*			Precio **	Rendimiento
											Moody's	Fitch	Estandar & Poor's		
2002	2032	500	30	8.250%	5.724%	265	2,500.0	5.0	98.65%	101.846	Baa3	BB+	BB+	115.31%	8.374%
2003 a	2023	451.5	20	7.750%	4.190%	361	1,625.0	3.6	99.67%	106.421	Baa3	BB+	BB+	113.56%	7.784%
2003 b	2023	348.5	20	7.750%	3.797%	355.5	1,160.0	3.3	102.75%		Baa3	BB+	BB+	113.56%	7.481%
2004	2034	286.5	30	7.625%	4.250%	349	2,649.0	9.2	100.00%	106.691	Baa3	BB+	BB+	110.81%	7.625%
2005 a	2035	375	30	7.650%	4.245%	345	800.0	2.1	97.47%	102.737	Baa3	BB+	BB+	106.25%	7.695%
2006 b	2035	400	30	7.650%	5.236%	240	1,071.2	2.7	100.15%		Baa3	BB+	BB+	106.25%	7.636%
2006 c	2035	225	30	7.650%	5.191%	275	1,000.0	4.4	96.71%		Baa3	BB+	BB+	106.25%	7.941%
2009	2019	800	10	7.375%	3.345%	403	3,500.0	4.4	100.00%	100.000	Ba1	BB	BB	112.63%	7.375%
2011	2041	653.5	30	7.625%	4.480%	314.5	1,617.9	2.5	100.00%	100.000	Ba1	BB	BB-	107.85%	7.625%
2012	2025	800	12	5.875%	1.635%	424	5,102.4	6.4	99.984%	99.984	Ba3	BB	BB-	99.984%	5.875%
Total		4,840.0													
2023 Put ^{1/}	2013														
2034 Put ^{1/}	2019														

Fuente: Dirección de Política Económica y Fiscal; con datos de circulares de oferta, Citigroup, BCR, Deutsche Bank y Calificadoras de Riesgos. Ministerio de Hacienda

1/ Opción Put : significa que los inversionistas pueden anticipar la redención del bono.

Notas:

- La emisión 2002 es una reapertura de la emisión 2001, por lo tanto los años plazos son similares. De igual forma se le ha dado tratamiento a los bonos emitidos en 2006.

* Calificaciones al momento de la emisión.

** Precios al 31/07/2012 a excepción del bono con vencimiento 2025 que corresponde al 28/11/2012